



LÄNSSTYRELSEN
VÄSTRA GÖTALANDS LÄN

Trädvårdsplan

Blötebågen naturreservat



Rapportnr: 2011:07

ISSN: 1403-168X

Rapportansvarig: Anna Stenström

Författare: Vikki Bengtsson och Mattias Lindholm, Pro Natura

Utgivare: Länsstyrelsen i Västra Götalands län, Naturvårdsenheten

Rapporten finns som pdf på www.lansstyrelsen.se/vastragotaland under Publikationer/Rapporter

Förord

Ett av de största åtgärdsprogrammen i Naturvårdsverkets satsning på hotade arter är åtgärdsprogrammet för särskilt skyddsvärda träd i kulturlandskapet. Arbetet utgör en viktig del för att kunna nå miljö kvalitetsmålen Ett rikt odlingslandskap och Ett rikt växt- och djurliv. Som en del i arbetet med att vårda de skyddsvärda träden i de områden med riktigt många eller värdefulla skyddsvärda träd har Länsstyrelsen låtit ta fram trädvårdsplaner.

Författare till trädvårdsplanen är Vikki Bengtsson och Mattias Lindholm, Pro Natura och de tackas för sin insats. Författarna ansvarar för rapportens innehåll och den avspeglar inte nödvändigtvis Länsstyrelsens åsikt.

Anna Stenström
Koordinator Åtgärdsprogram för hotade arter
Länsstyrelsen Västra Götalands län

TRÄDINVENTERING I BLÖTEBÅGEN

Introduktion

Pro Natura har genomfört en inventering av en gammal, hamlad lind i Blötebågens naturreservat på uppdrag av Länsstyrelsen i Västra Götalands Län. Det inventerade trädet har inventerats för att få fram en individuell skötselplan. Trädet är välkänt eftersom det är en bohuslind som är en av de mest sällsynta trädarterna i Sverige. Trädet hamlades senast för mer än femtio år sedan och detta med en viss beskuggning har lett till att kronan vuxit sig hög och risken att träden knäcks är stor. Länsstyrelsen vill bevara den gamla linden så länge som möjligt och har för avsikt att prova den ”engelska metoden” för att stegvis reducera kronan och försiktigt frihugga.

Metod

Trädet inventerades med avseende på vitalitet, det förseddes med en identitetsbricka och fotograferades. Vid inventeringen samlades följande information in:

- * notering om skottbildning och var de var lokaliserade
- * bedömning av förmåga till övervallning
- * notering av det levande kronverket jämför med den ursprungliga kronan. ($4 > 75\%$, $1 < 25\%$ av den ursprungliga kronan finns kvar)
- * notering av den levande befintliga kronan (1 – 10 gradig skala som speglar procentsats)
- * notering av beskuggning (0 – 4, då 4 är helt beskuggat)
- * notering av skador eller hot
- * bedömning av målsättning för trädet angående skötsel och sluthöjden efter alla åtgärderna genomförts.
- * slutligen bedömdes vilken skötsel som behövs för att förlänga livet på trädet.

Resultat och de viktigaste sammanfattande slutsatserna

- * Det är ett väldigt fint och gammalt träd som behöver frihuggas. Igenväxning tvingar trädet att sträcka sig efter ljus i en enda riktning vilket kan skapa instabilitet och på sikt ökar risken för att trädet förloras i förtid. Frihuggning måste genomföras försiktig för att inte resultera i nya problem med kraftig vindexponering som i sin tur kan öka risken att trädet dör.
- * Det råder en risk att trädet kommer att knäckas på grund av en för tung krona och tidigare hamling.
- * Trädet har ett gott hälsotillstånd som betyder att insatta skötselåtgärder har god chans att lyckas och att man därmed kan säkerställa ett fortsatt gott hälsotillstånd för detta träd i framtiden.
- * Det finns inte så gott om arvtagare (som har hamlats) men det finns träd som kan hamlas efter frihuggning.
- * Det finns en liten risk av rotskador från stigen som ligger bredvid. Det kan vara värd att flytta stigen lite. Man kan också flyttar naturreservatsskyltarna och ersätta de med en skylt som handlar om trädet och skötselinsatsen.

Bilagor

- 1 – Fältblankett med noterade parametrar per träd
- 2 – Skötselplaner till varje träd
- 3 – Karta över bedömt träd; GSD-Fastighetskartan © Lantmäteriet

BILAGA 1 – Fältblankett med noterade parametrar per träd

Fältblankett	
Datum	
Träd nr LST	
Tag nr	
Foto nr.	
Fotoriktning	
Trädslag	
Befintlig levande krona (1(>50%) 2(25-50%) 3(<25%) 4(kronan död) 5(trädet helt död)	
Krona 4 >75%, 1 < 25% från ursprungligen)	
Befintlig krona (% levande) (1-10)	
Epicormic growth (B-bas, S-Stam, K-krona)	
Förmåga att övervalla (1 - dålig, 4 - v bra)	
Skador/hotar (till ex. eld, djurtramp, blixn mm)	
Beskuggning (0-4)	
Skötsel	
Tidigare åtgärder	
Beskärning respons (0-4)	
Målsättning - (höjd m)	
Tidsperiod (år)	
Antalet åtgärder tillfälle	
Initiala åtgärder och när	
1 - ett år	
2 - 2 - 3 år	
3 - 4 - 5 år	
4 - 5 - 10 år	
5 - +10 år	
Skylift/Klättring	
Bedömning - översiktlig	
Anteckningar	

Blötebågen, Västra Götalands län

Datum vid fältbesök: 2007-08-13

BESKRIVNING

Trädslag	Nr på bricka	Lst:s nr	Omkrets (cm)	Koordinat
Bohuslind	108	253		

Vitalitet: ♦ Trädet har kvar mer än 75 % av den ursprungliga kronan.
♦ 80 % av den befintliga kronan består av levande grenverk.
♦ Trädet skjuter skott från basen, stammen och kronan.
♦ Förmåga till övervallning bedöms vara ganska bra.

Beskuggning: ♦ Trädet är beskuggat från alla sidor.

Skador: ♦ Stig ligger nära.

Tidigare åtgärder: ♦ Trädet har tidigare hamlat.



Foto av trädet från V.

SKÖTSEL

Målsättning: ♦ När alla åtgärder är utförda bör trädet ha en höjd av 8 meter.
♦ Alla åtgärder bör utföras inom en tidsperiod av 30 år.
♦ Åtgärderna bör utföras vid fyra tillfällen.

Initiala åtgärder

När

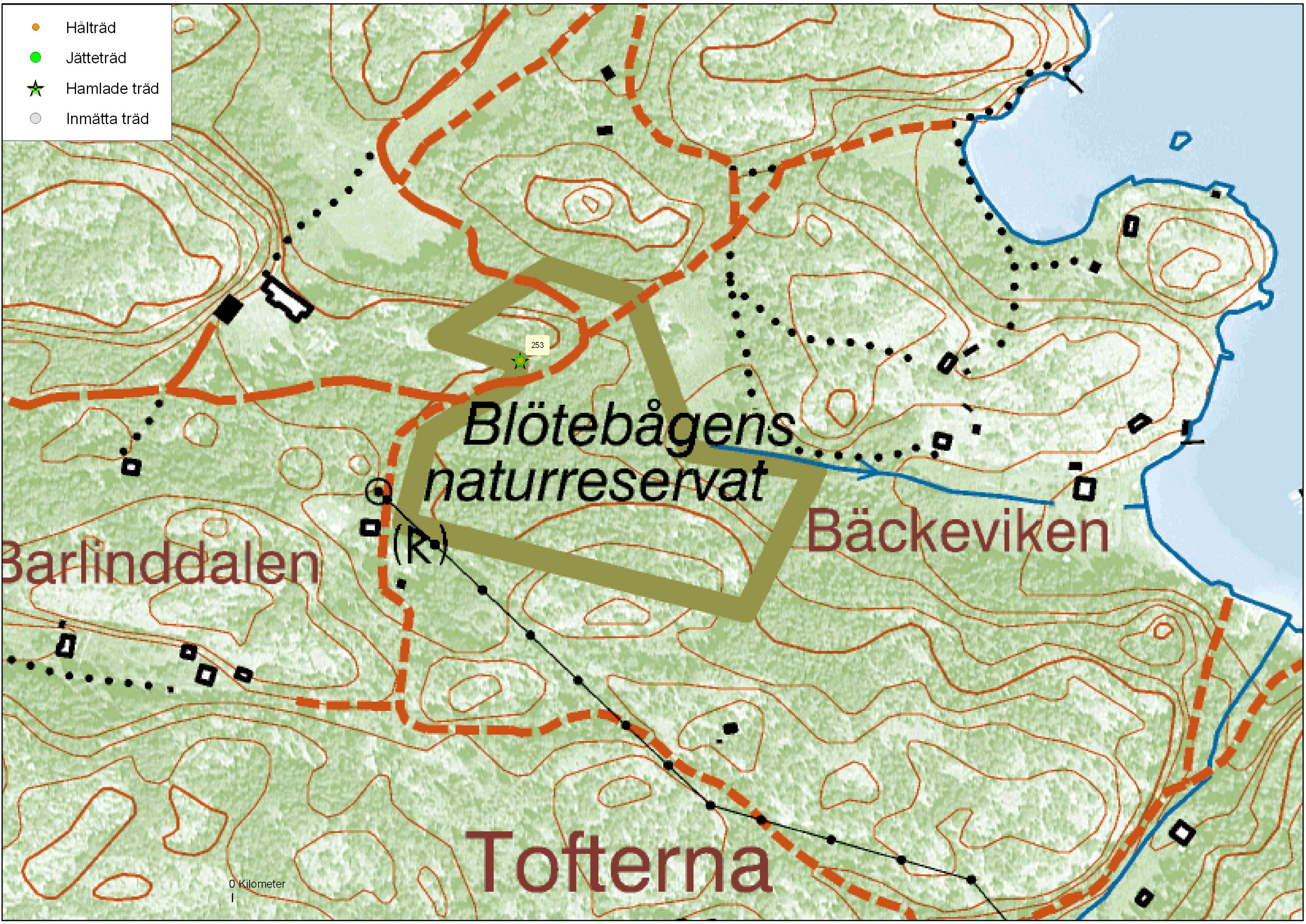
- | | |
|--|--------------|
| 1. Hamla närliggande bohuslindor och ta bort alla träd som växer genom kronan och 5 m utanför (gran, björk, körsbär, rönn mm). | Inom ett år. |
| 2. Beskära kronan med 20% och ta bort alla träd som ligger inom en ring av 10m från kronan. | 2-3 år. |
| 3. | 4-5 år. |
| 4. Minska kronan med 15% | 5-10 år. |
| 5. | +10 år. |

(Sky-lift och klättring kan användas när åtgärderna ska utföras)

KOMMENTAR

- ♦ Väldigt frisk träd som behöver frihuggas och beskäras för att minska risken att den faller omkull. Väldigt fint träd.

- Hålträd
- Jätteträd
- ★ Hamlade träd
- Inmätta träd



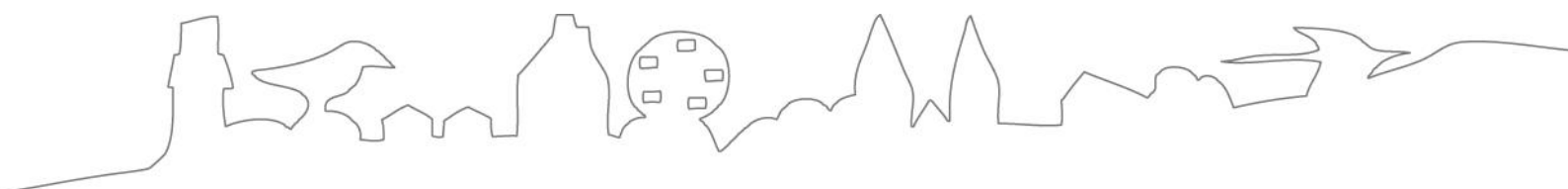
Blötebågens naturreservat

Bäckeviken

Barlinddalen

Tofterna

0 Kilometer
|



LÄNSSTYRELSEN
VÄSTRA GÖTALANDS LÄN