

Presentation över de undersökta lokalerna 2015

Här ges en enkel beskrivning med karta och foto för de 14 undersökta lokalerna 2015.

Tabell 1. Undersökta lokaler för miljöövervakningen 2015. Koordinater presenteras i systemet Sweref99 TM. Ekorutans nummer anges i parentes efter lokalnamnet). Poll står för placering av pollinatörsslingans mitt och Insekt står för placeringen av insektsfällor. Gbg nämns för de tre lokaler i området kring Göteborg som valdes ut utanför de förvalda ekorutorna.

Lokalnamn	Kommun	X (poll)	Y (poll)	X (Insekt)	Y (Insekt)
Vassviken (09C5C)	Åmål	315648	6387523	315690	6387487
Svarttjärn (10B2J)	Bengtstors	310753	6406409	309626	6407145
Bölet (09E0F)	Karlsborg	471986	6497327	471971	6497261
Nolmarkens NR (08D3G)	Skövde	324659	6461342	324697	6461201
Kärråkra (07D5B)	Ulricehamn	285804	6504919	286092	6504971
Horla (07C6D)	Vårgårda	347531	6494793	349366	6493180
Gestad (08C9A)	Vänersborg	365967	6427493	366081	6427717
Koster (09A7E)	Strömstad	403085	6426024	403268	6425538
Fjällbacka NO (09A1H)	Tanum	270894	6534042	271177	6532588
Långeskär (09A4F)	Tanum	276443	6517363	276537	6517266
Femstena (08B3F)	Uddevalla	431370	6466250	431270	6466316
Tumlehed (Gbg)	Göteborg	343265	6558139	344805	6557575
Amundö (Gbg)	Göteborg	305858	6403427	306279	6404025
Björlanda (Gbg)	Göteborg	358930	6524074	358408	6524313

Vassviken

Vassviken i Åmåls kommun är ett område med småbrutet landskap med både odlingslandskap och skogsmark. Insektsfällorna placerades vid en vändplan på en skogsbilväg och pollinatörsslingorna förlades till åkerrenar och vägkanter i odlade områden.



Figur 1. Vassviken. Pollinatörsslingan gjordes i åkerrenar och i igenväxningsmark. Käringtand och gulvial växte rikligt på platsen.

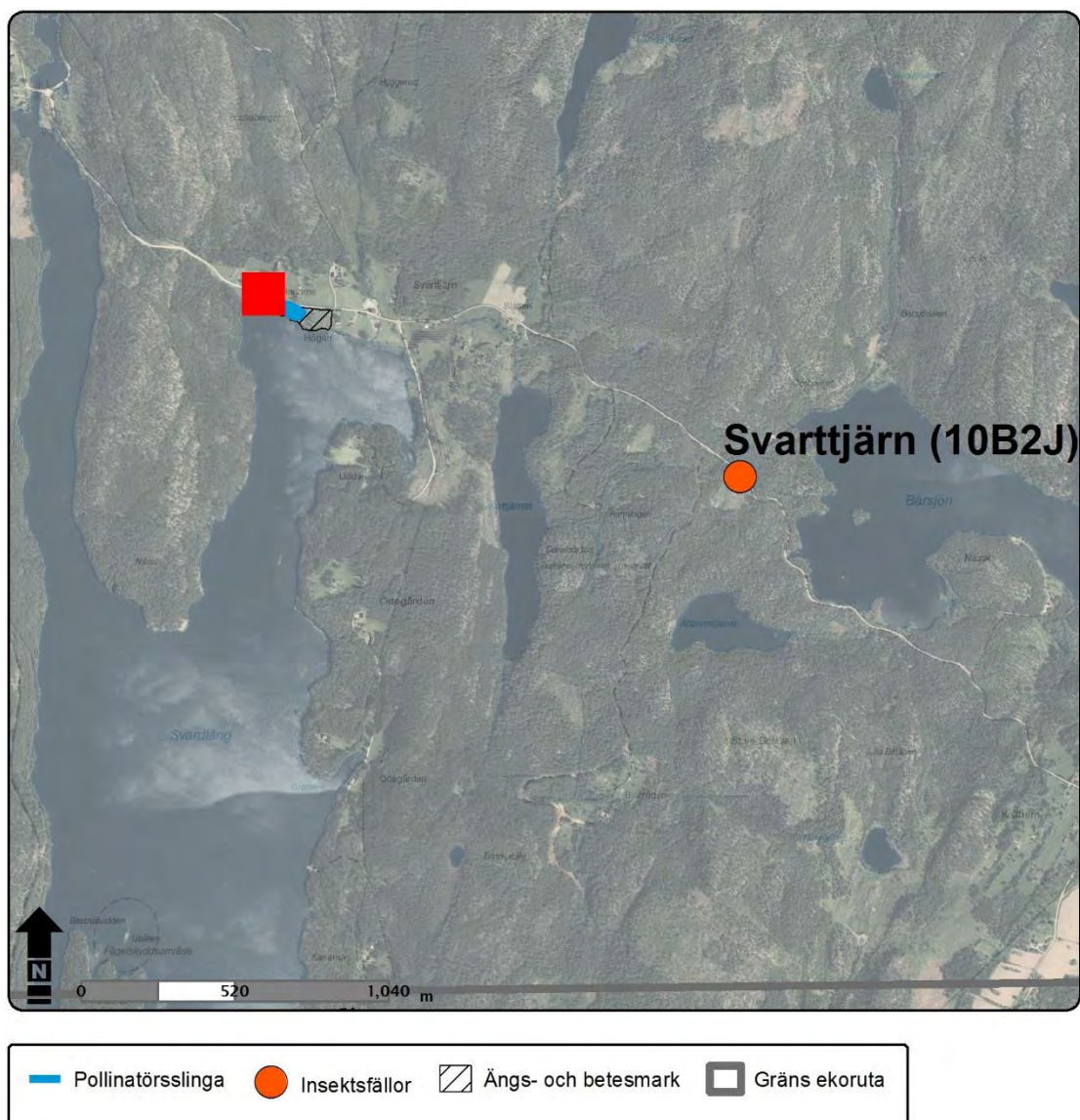


Svarttjärn

Insektsfällorna vid Svarttjärn stod vid ett hygge. Pollinatörsslingan förlades på vall och blomrika vägrenar norr om sjön Svärdlång. Området är skogsmark med enstaka bebyggelse. På några få platser finns odlad mark.



Figur 2. Pollinatörsslingan gjordes i slagen vall och i vägrenar.

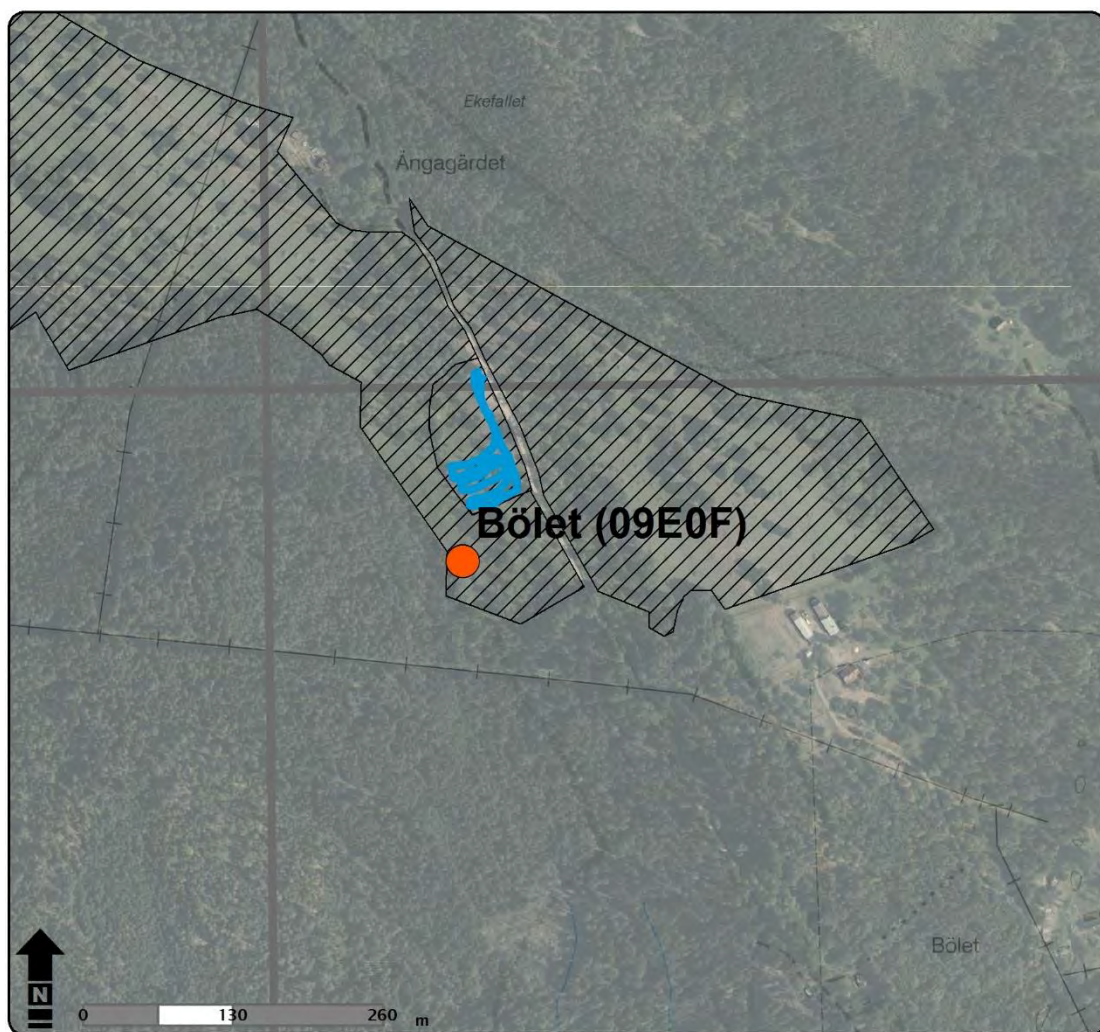


Bölet

Pollinatörsslingan förlades på slätterängen och insektsfällorna placerades i brynet längre söderut.



Figur 3. Naturreseptatet Bölets ängar var föremål både för gaddstekelinventeringen och för pollinatörsslingan som företogs i slätterängen.

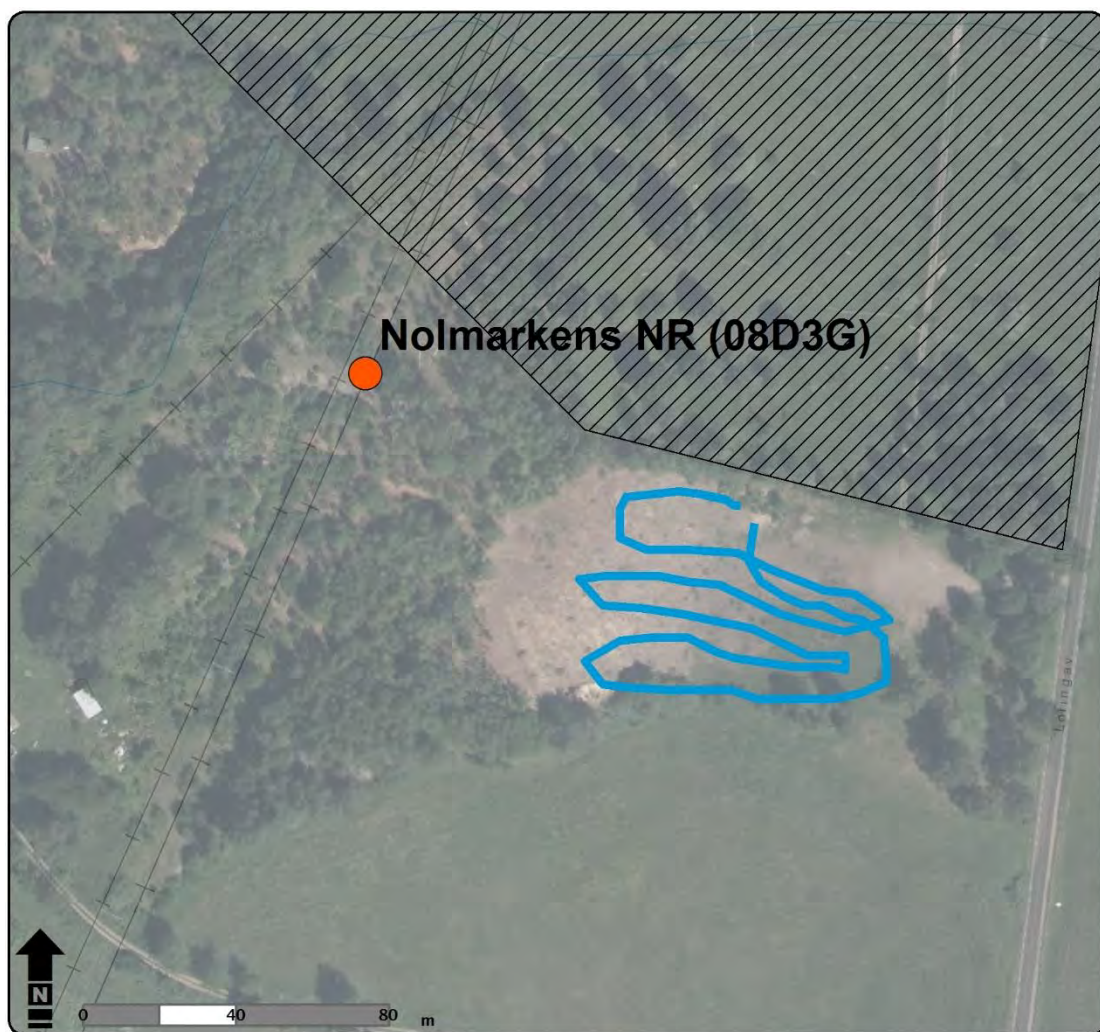


Nolmarken

Vid Nolmarkens naturreservat gjordes gaddstekelinventeringen med insektsfällor på ruderatmarken och i kraftledningsgatan söder om det skyddade området.



Figur 4. Vid Nolmarkens naturreservat gjordes pollinatörsslingan i ruderatmarken söder om reservatet.

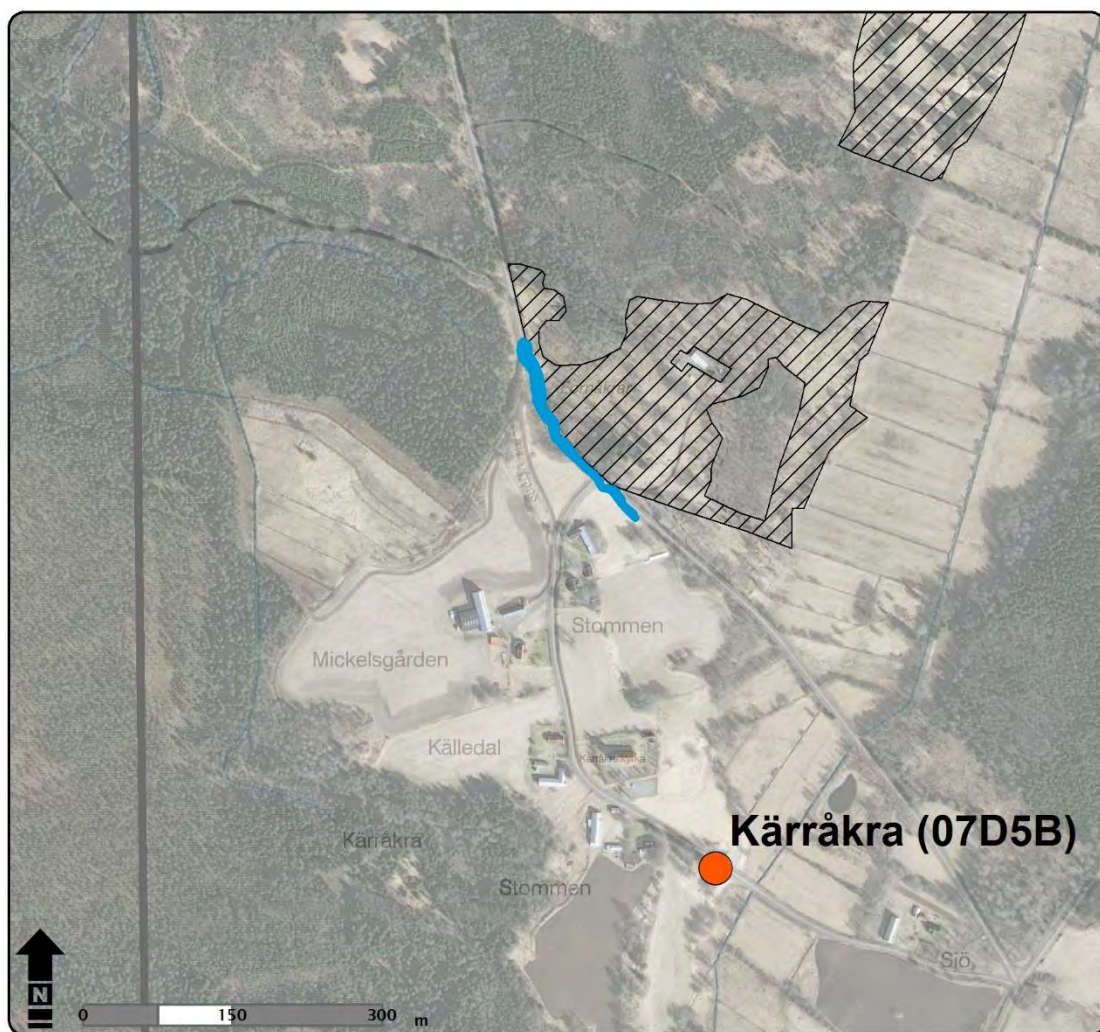


Kärråkra

Lokalen vid Kärråkra är belägen vid ett mycket blomrikt odlingslandskap med gott om naturbetesmarker, blomrika väglänter och värdefulla bryn i en kuperad trakt. Insektsfällorna blev först förstörda och flyttades därför till placeringen som syns på kartan. Pollinatörsslingan förlades till blomrika väglänter norr om kyrkan.



Figur 5. Vid Kärråkra gjordes pollinatörsslingan i åkerkanter med gott om vädcklint.

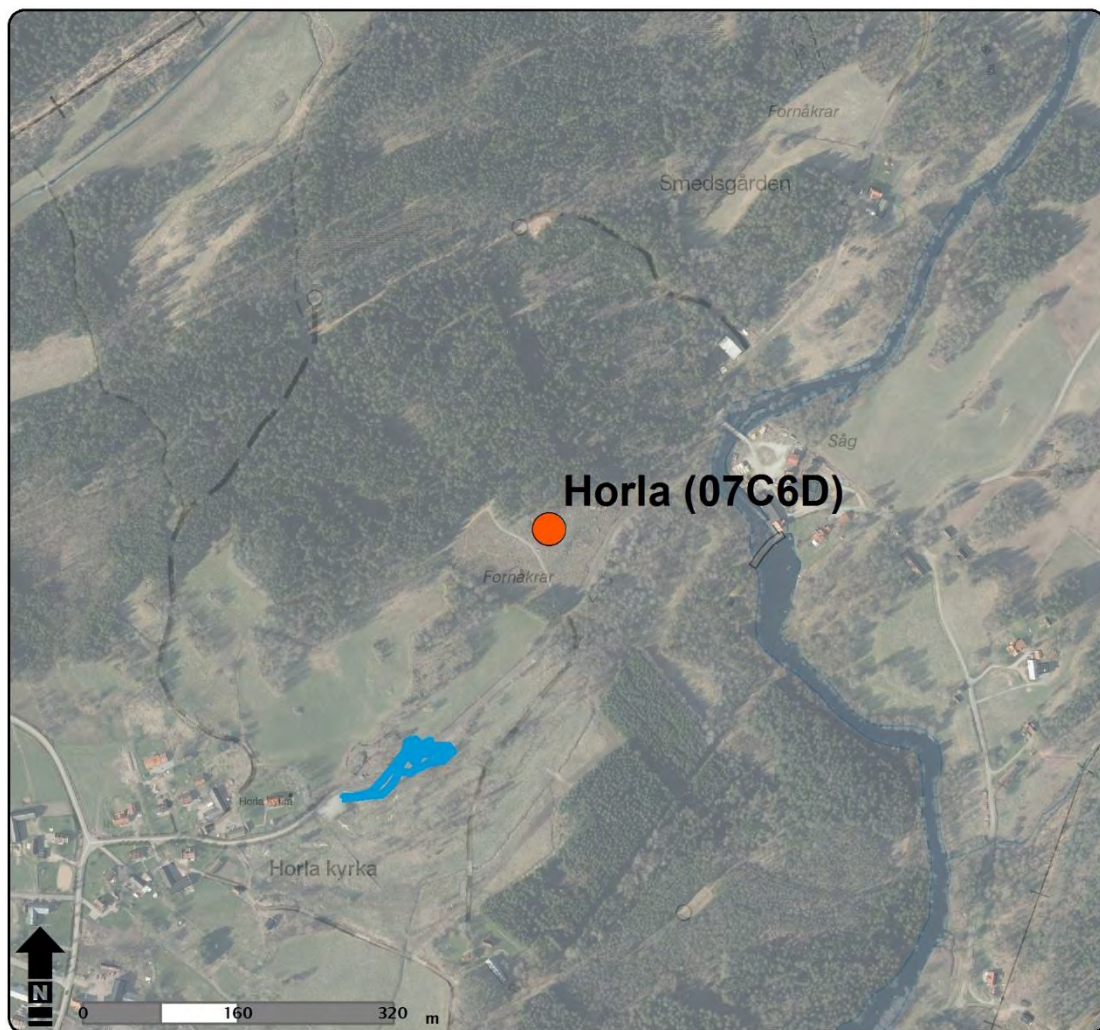


Horla

Vid Horla i Ulricehamns kommun placerades insektsfällorna på en sydbrant vid ett hygge i ett skogsbyn. Pollinatörsslingan förlades till blomrika vägkanter i odlade områden.



Figur 6. Vid Horla gicks slingan nära kyrkan inne i byn.



Gestad

Vid Gestad placerades insektsfällorna bakom en gård vid jordupplag. Pollinatörsslingan förlades i en annan del av ekorutan i blomrika miljöer i odlade områden.



Figur 7. Vid Gestad stod fällorna i gårdsmiljö där jordmassor lagrades. I skogsbrynet fanns gott om varma miljöer för gaddsteklar.



Gestad (08C9A)

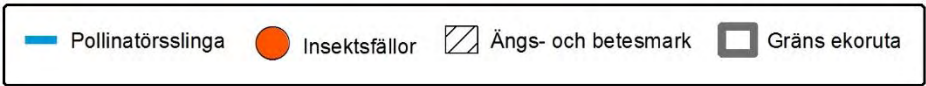
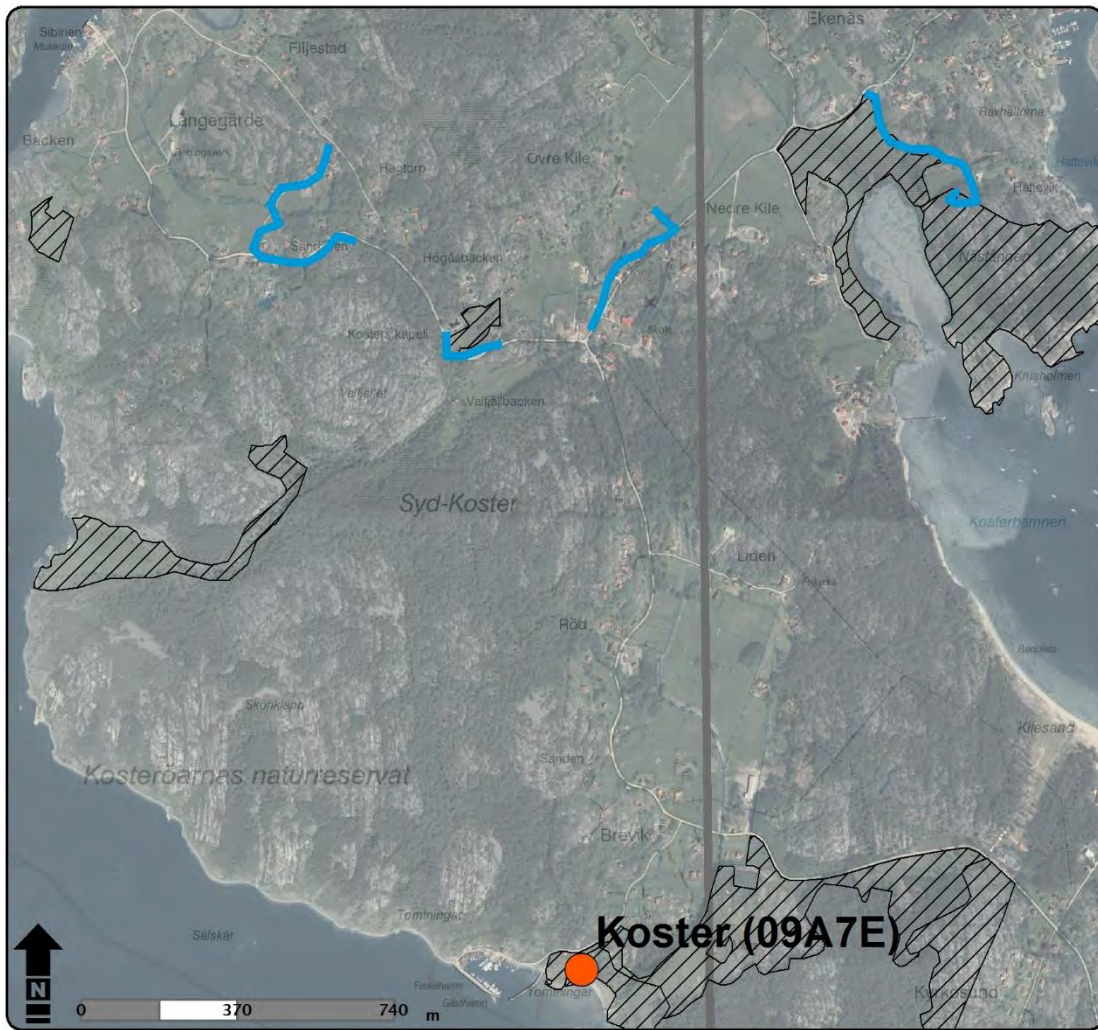


Koster

På Sydkoster placerades insektsfällorna på samma position som under inventeringen 2013 – norr om ett stort betat hägn i en grämarksmiljö som inte hävdas. Där stod insektsfällorna i fred från djur och mänsklig åverkan, precis som 2013. Pollinatörsslingan förlades längre norrut på Sydkoster längs körvägar och i kanterna av vallen.



Figur 8. Vid Koster stod insektsfällorna placerade på samma punkt som under miljöövervakningen 2012.

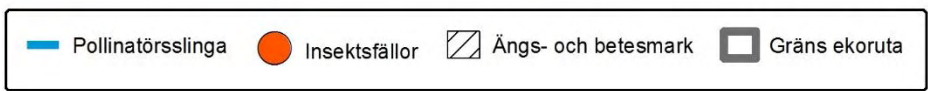
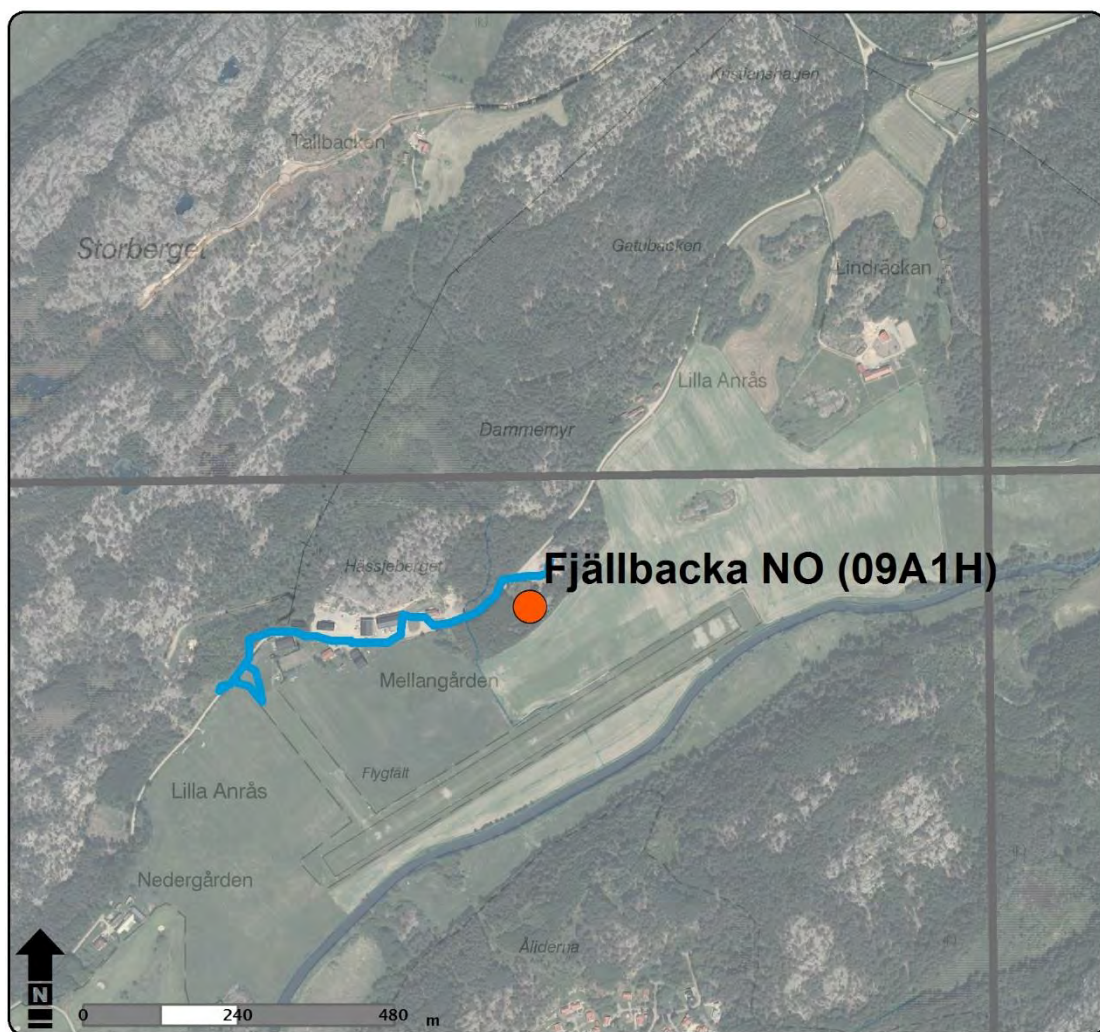


Fjällbacka

Vid Fjällbacka förlades pollinatörsslingan längs vägkanter och längs åkerrenar. Insektsfällorna placerades i klippmiljö i ett skogsbryn.



Figur 9. Vid Fjällbacka stod insektsfällorna på en klippavsats i lövmiljö. Omgivningen bestod av odlingslandskap.

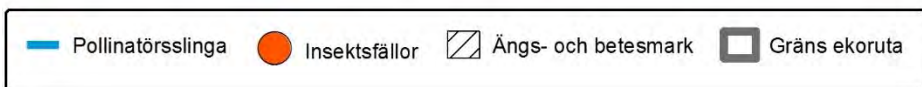


Långeskär

Inventeringen på Långeskär gjordes i en mycket blomrik miljö med gott om kärleksört, vresros, sötbjörnbär och slån. Insektsfällorna och pollinatörsslingan placerades i den vindskyddade blomrika miljön på öns centrala delar.



Figur 10. Vid Långeskär fans en artrik skärgårdsäng. Här gick slingan och pollinatörer noterades på kärleksört som blommade mycket rikligt under ett av fältbesöken.



Femstena

Vid Femstena stod insektsfällorna vid åkermark och pollinatörsslingan förlades läng de blomrika vägrenarna i närheten.



Figur 3. Vid Femstena fanns got om åkervädd och pollinatörsslingan gjordes i åkerren och väggkant i närheten av insektsfällornas placering.

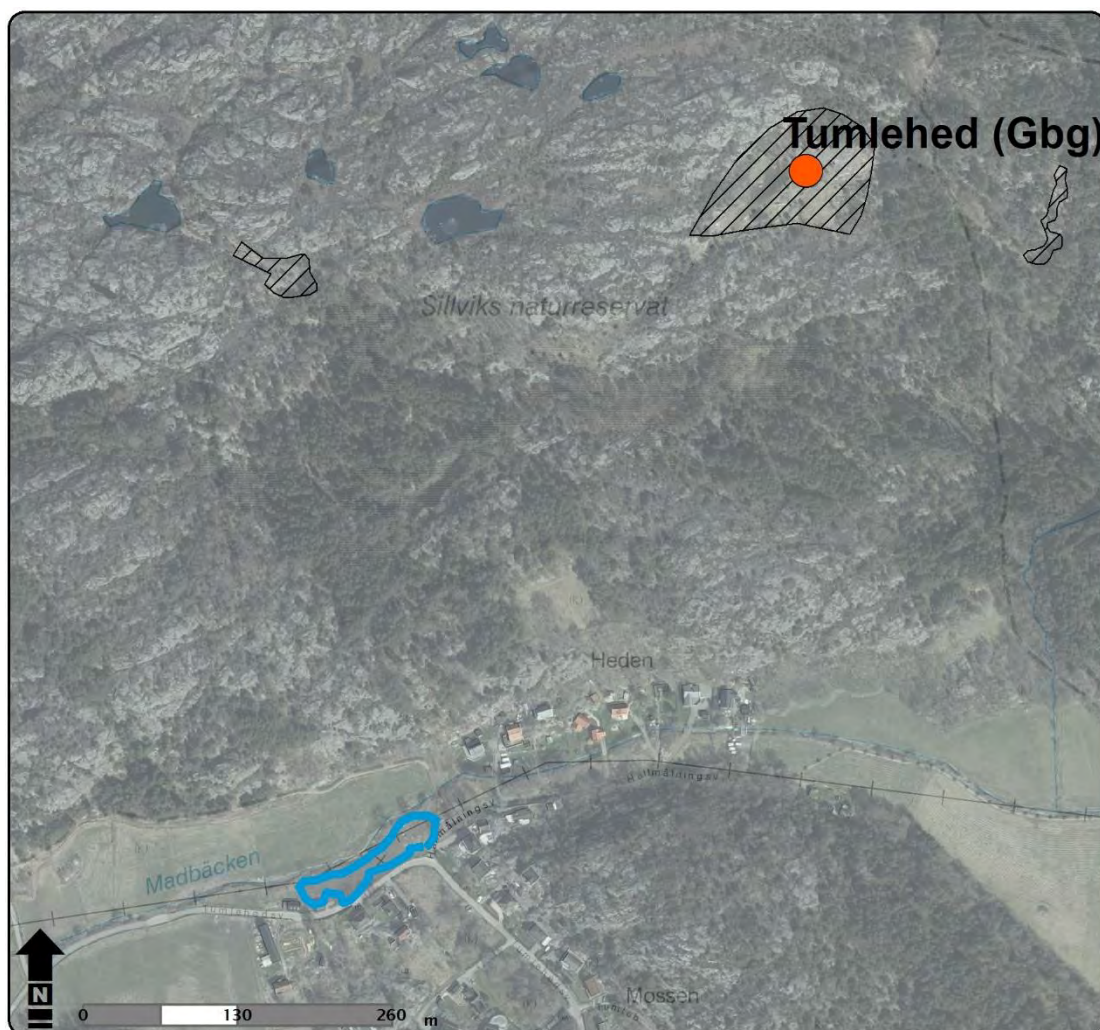


Tummelhed

Vid Tummelhed var det svårt att hitta lämpliga inventeringspunkter. Pollinatörsslingan förlades efter sök på en hästbetad kustnära mark. Här fanns det gott om höstfibbla. Insektsfällorna stod i ett skogsbryn i en annan del av ekorutan, vid Sillviks naturreservat.



Figur 12. Vid Tummelhed var det svårt att hitta blomrika miljöer för att gå pollinatörsslingan. Efter en tid påträffades en betesmark för häst med ett bestånd av höstfibbla.

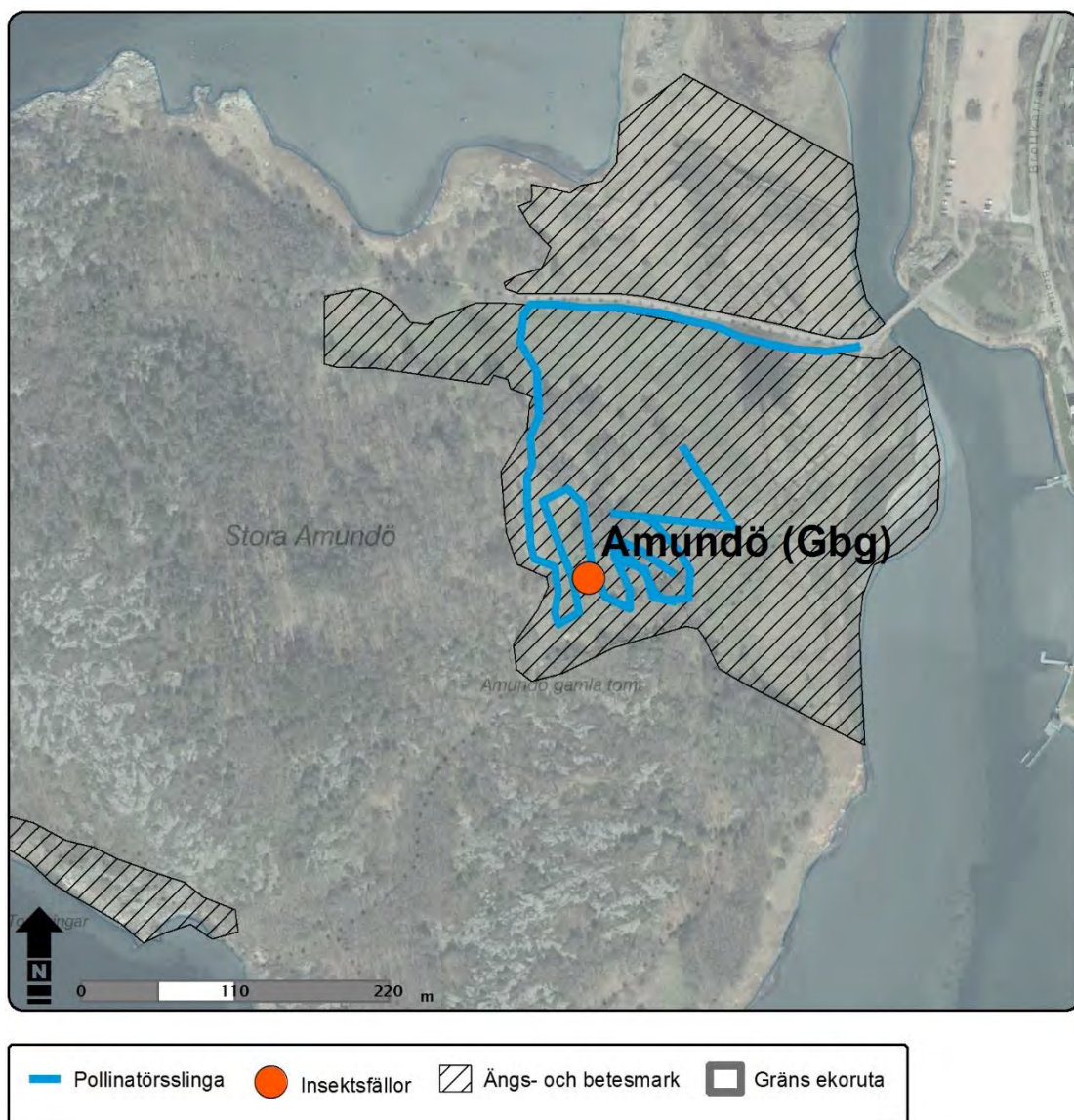


Amundön

På Amundön finns gott om blomrika miljöer längs gångstigar och i naturbetesmarken. Pollinatörsslingan förlades på blomrika varma slänter med gott om blottor. Insektsfällorna placerades i ett skogsbryn på ön.



Figur 13. Vid Amundö fanns fina torrbackar med gott om liten blåklocka. Här gick pollinatörsslingan.



Björlanda

Vid Björlanda placerades insektsfällorna i klippmiljö inom det militära övningsfältet. Pollinatörsslingan förlades längre söderut längs blomrika marker i ett bebyggt område.



Figur 14. Vid Björlanda stod insektsfällorna i exponerad klippmiljö i uppväxande ljung- och lövområde.

