



Inventering av ljunghedar och ljunghedsanknuten flora 2021



Titel: Inventering av ljunghedar och ljunghedsanknuten flora
Utgivare: Länsstyrelsen Västra Götaland
Foto framsida: Vy över ljunghed på Koster
Text och foto: Tobias Federsel, Melica Miljökonsulter
Rapport: 2022:53
ISSN: 1403-168X

Mer information hittar du på: lansstyrelsen.se/vastragotaland/

Förord

Ljungheden är ett av Västeuropas äldsta kulturlandskap och har historiskt haft en stor utbredning även i Sverige. Ljunghedar har förekommit i stora delar av landet men har under senare delen av historien haft sin största utbredning i sydvästra Sverige. Under sent 1800-tal skedde en mycket snabb tillbakagång av ljunghed i landskapet till följd förändringar i jordbruket. 1920 återstod endast 20 procent av ljunghedsarealen jämfört med i mitten på 1800-talet. De flesta ljunghedar har sedan dess planterats med barrskog, odlats upp eller vuxit igen spontant och idag återstår mindre än en procent.

Till ljungheden är knutet ett mycket stort antal rödlistade arter. Anledningen till att de är rödlistade är i första hand ljunghedarnas extremt snabba försvinnande i kombination med avsaknad av relevant skötsel på återstående areal. Ljunghedens rödlistade arter återfinns idag i små och ofta isolerade populationer på ett fåtal kvarvarande skötta ljunghedar, och som försvinnande restpopulationer i miljöer som tidigare varit hävdad ljunghed.

Även kunskapsbristen avseende ljunghed är stor, såväl rörande utbredning, artinnehåll som skötsel. Åtgärdsprogrammet som upprättats för ljunghed är ett led i att förbättra bevarandearbetet och utöka kunskapen om naturtypen.

Denna rapport redovisar resultaten av en inventering av värdekärnor för ljunghed i elva skyddade områden längs västkusten i Västra Götalands län under 2021.

Inventeringen har utförts av Tobias Federsel, Melica Miljökonsulter. Författaren ansvarar för rapportens innehåll och tackas för sin insats.

Peter Post

Länsstyrelsen Västra Götalands län

Innehåll

| | | |
|----|---|----|
| 1 | Inledning..... | 5 |
| 2 | Översikt över inventeringsområden | 6 |
| 3 | Kosteröarna | 8 |
| 4 | Trossö-Kalvö-Lindö | 15 |
| 5 | Otterön..... | 27 |
| 6 | Valön | 31 |
| 7 | Ramsvikslandet..... | 35 |
| 8 | Näverkärr | 40 |
| 9 | Härmanö..... | 44 |
| 10 | Härön..... | 48 |
| 11 | Älgön | 53 |
| 12 | Rörö..... | 56 |
| 13 | Galterö | 63 |
| 14 | Bilaga 1..... | 67 |

1 Inledning

Länsstyrelsen i Västra Götalands län arbetar på att ta fram ett underlag över tillståndet och framtida skötsel av ljunghedarna i länet. Inom det uppdraget har Melica inventerat ljunghedar i naturreservat längs kusten i Bohuslän under 2021. Inventeringen skedde juli–september 2021. Melicas del av inventeringen syftade till att avgränsa olika typer av ljunghed i fält. Ytorna registrerades vid en storlek på över 0,1 ha. Samtidigt registrerades kärllväxter som hittades under inventeringen. Karakteristiska och typiska arter för torra hedar (naturtypskod 4030) och fukthedar (4010) registrerades för varje yta. Arterna från Jordbruksverkets lista över signalarter för ängs- och betesmarksinventeringen samt rödlistade arter inklusive arterna som ingår i åtgärdsprogram för ljunghed registrerades dessutom med GPS-punkt. En förteckning över arterna som ingick i inventeringen finns i bilaga 1. Dessutom registrerades invasiva arter.

Rapporten består av det här dokumentet som innehåller beskrivningen av samtliga ytor i de olika områdena. Dessutom ingår en Shapefil med alla avgränsningar, en Excelfil med attributdata och en Excelfil för inmatning av GPS-punkter i artportalen. I det här dokumentet inleds varje område med en kort, allmän beskrivning av redan kända underlag såsom skötselplanen från naturreservatet, bevarandeplanen om området är klassat som natura 2000-område och skötseln enligt Jordbruksverkets åtagandeplaner. Det nämns även om området ingick i Life-projektet GRACE. Ett restaureringsprojekt för ljunghedar som pågick från 2010 till 2016 i Västra Götalands län, Hallands län, Blekinge län och Stockholms län. Efter den allmänna beskrivningen följer en sammanfattning av skötselstatusen och förslag på framtida skötselåtgärder i de olika ytorna i ett område samt en karta över samtliga ytor i det området. Sedan kommer enskilda beskrivningar över ljunghedsytorna som registrerades. Särskilt naturvårdsintressanta arter eller arter som bara har hittats i ett fåtal ytor har markerats med fet stil.

Rapportens författare är Tobias Federsel på Melica. Inventeringen genomfördes av Tobias Federsel, Robert Petersen och Calle Bergil på Melica. Bilderna är tagna av Tobias Federsel om inget annat anges.

2 Översikt över inventeringsområden

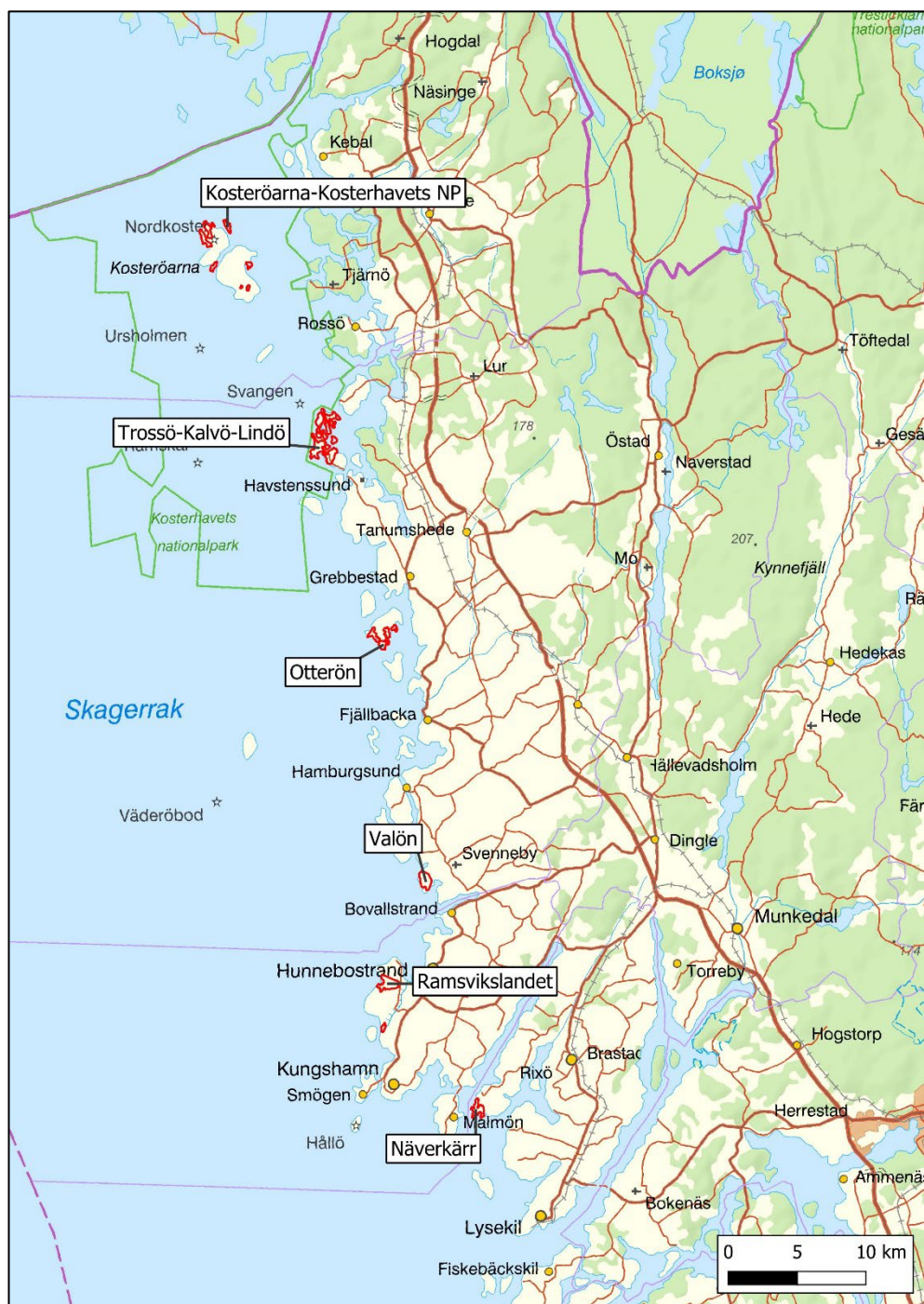


Bild 1. Översikt över de norra inventeringsområdena.



Bild 2. Översikt över de södra inventeringsområdena.

3 Kosteröarna

Inventeringsområdet på Koster består av tre öar, Nordkoster, Sydkoster och Saltholmen nordost om Nordkoster. Alla belägna i Strömstads kommun på gränsen mot Norge. Kosteröarna har varit naturreservat sedan 1984 och natura 2000-område sedan 1995 med en skötselplan från 2010 och en bevarandeplan från 2018. Saltholmen och en mindre del av Sydkoster ingår dessutom i Kosterhavets nationalpark, Sveriges hittills enda marina nationalpark som grundades 2009. Ytorna 1, 2, 18 och 19 har även ingått i Life-projektet GRACE. Kosteröarna utmärker sig genom en fläckvis kalkrik berggrund och förekomster av snäckskal men också genom förhållandevis många soltimmar. Skötseln består av bete enligt både skötselplanen, bevarandeplanen och åtagandeplanerna. Dessutom tillkommer bränningar var 5:e år både på Nordkoster, Sydkoster och Saltholmen enligt åtagandeplanerna.

Under inventeringen hittades tydliga spår av genomförda naturvårdsbränningar i ytorna 2, 3, 4, 5, 18 och 19. Samtliga ytor med bränningar har en bra skötselstatus och behöver nu framför allt ett kontinuerligt betestryck för att bibehålla värdena ett tag framöver. Även ytorna 7, 10, 12, 13, 14 och 21 har en bra skötselstatus genom bete. Ytorna 6 och 9 består av fukthed och har lite lägre betestryck än de omliggande ytorna. Här skulle vid lämpliga markförhållanden slåtter eller bränning kunna höja naturvärdena. Ytorna 1, 8, 11, 15 och 16 är under lätt igenväxning och skulle behöva brännas också för att skapa späd ljung och öppen jord för andra arter att gro i. Ytorna 17, 20 och 22 behöver restaureras med rövningar i framför allt yta 17 och 20. Tidigare sträckte sig dessutom yta 20 längre söderut. Här har en lövskog börjat etablera sig som antagligen har hunnit få egna naturvärden. I yta 16 behöver vresrosen bekämpas. Här finns stor spridningspotential för vresrosen i och med större arealer av sand och grus/morän som ansluter till beståndet.



Bild 1. Karta över ytorna 1–16 på Nordkoster och Saltholmen.



Bild 2. Karta över ytorna 17–22 på Sydkoster.

3.1 Kosteröarna 1

Ytan ligger på ön Saltholmen öster om Nordkoster och består av ljunghed på håll. Svagt bete förekommer. Ljungen är i åldersklassen 10–15 år. Ytan ingick i GRACE.

Växtarter: Hirsstarr, knägräs, kråkbär, ljung och pillerstarr.

3.2 Kosteröarna 2

Ytan ligger på ön Saltholmen öster om Nordkoster och består av ljung på håll med mindre inslag av fukthed och torra hedar på grus/morän. Skötseln består av bete med får och fläckvisa bränningar. Det finns både spår av äldre och nyligen genomförda bränningar. Ljungen är i åldersklassen 5–10 år. I anslutning till ytan har ett område nyligen blivit restaurerat genom att ta ner träd och buskar. I östra delen av ytan förekommer stortimjan. Ytan ingick i GRACE. I mitten av ytan är ett stort klapperstensfält borttritat och i södra delen ett fuktkärr glest bevuxen med träd.

Växtarter: **Backtimjan**, blodrot, bockrot, darrgräs, gul fetknopp, gulmåra, hirsstarr, jungfrulin, knägräs, kråkbär, ljung, odon, pillerstarr, rundsilehår, **stortimjan**, **sylnarv**, tranbär, vildlin och vit fetknopp.

3.3 Kosteröarna 3

Ytan ligger på Nordkoster och består av ljung på håll. Skötsel består av både bete och bränning. Betetrycket är inte särskilt hög men bränning genomfördes i år på en mindre del av ytan. Åldersfördelningen av ljungen är

blandat med 70 % 10–15 år, 15 % 5–10 år och 15 % 2–5 år. Sandtimotej (VU) förekommer i en del av ytan.

Växtarter: Blodrot, gråfibbla, gulkämpar, gulmåra, hirsstarr, jungfrulin, knägräs, kråkbär, ljung, pillerstarr, **sandtimotej**, stagg, vildlin och vit fetknopp.



Bild 3. En typisk torr hed på häll i yta 3.

3.4 Kosteröarna 4

Ytan ligger på Nordkoster och består av en mosaik av sandhed och silikatgräsmark med en täckning av 40 % sandhed. Skötseln består av både bete och bränning. Ytan är välbetad och bränningen ser ut att ha skett för 3 eller 4 år sedan. Ljungen är i åldersklassen 2–5 år. Blottad sand förekommer. En känd förekomst av två plantor martorn (VU) finns i den nordöstra delen av ytan.

Växtarter: Gråfibbla, gul fetknopp, gulmåra, jungfrulin, kråkbär, lingon, ljung, **martorn**, ängsfryle och ögontröster.



Bild 4. Sandhed i yta 4.

3.5 Kosteröarna 5

Ytan ligger på Nordkoster och består av ljunghed på håll (70%) med en inblandning av grus/morän (30%). Skötseln består av bete. En mindre del av ytan har nyligen bränts. Ljungen är i åldersklassen 5–10 år. Öppen sand och flera vattensamlingar förekommer. I nordost ansluter ytan till en sandstrand med flera insektsgropar i övergången.

Växtarter: blodrot, blåbär, bockrot, darrgräs, gulkämpar, jungfrulin, klockljung, knippfryle, knägräs, kråkbär, ljung, odon, pillerstarr, trift, vildlin, vårtåtel, ängsvädd och ögontröst.

3.6 Kosteröarna 6

Ytan ligger på Nordkoster och består av fukthed med mycket klockljung. Ljungen är i åldersklassen 10–15 år och skötseln består av svagt bete.

Växtarter: Blodrot, darrgräs, gulkämpar, klockljung, knägräs, kråkbär, ljung, rundsileshår, tranbär och ängsvädd.

3.7 Kosteröarna 7

Ytan ligger på Nordkoster och består av sandhed med ljung i åldersklassen 5–10 år. Skötseln består av bete.

Växtarter: Blodrot, bockrot, gråfibbla, gulmåra, jungfrulin och ljung.

3.8 Kosteröarna 8

Ytan ligger på Nordkoster och består av ljunghed på håll i åldersklassen 10–15. Skötseln består av bete.

Växtarter: Knägräs och ljung.

3.9 Kosteröarna 9

Ytan ligger på Nordkoster och består av fukthed med svagt bete. Ljungen är i åldersklassen 10–15 år.

Växtarter: Ljung

3.10 Kosteröarna 10

Ytan ligger på Nordkoster och består av ljunghed på grus/morän som övergår till sand. Fördelningen ligger på 85 % sandhed och 15 % grus/morän. Ytan är välbetad och öppen sand förekommer. Ljungen är i åldersklassen 5–10 år.

Växtarter: Blodrot, gulmåra, hirsstarr, kråkbär, lingon, ljung och stagg.

3.11 Kosteröarna 11

Ytan ligger på Nordkoster och består av ljunghed på håll. Området betas och ljungen är i åldersklassen 5–10 år.

Växtarter: Blodrot, blåbär, hirsstarr, klockljung, knägräs, kråkbär, lingon, ljung, pillerstarr, rundsileshår och ängsvädd.

3.12 Kosteröarna 12

Ytan ligger på Nordkoster och består av ljunghed på grus/morän med en del sandinblandning. 10 % av ytan utgörs av flacka hållar. Skötseln består av bete och ljungen är i åldersklassen 10–15 år. Upptrampade stigar skapar variation i vegetationstäcket.

Växtarter: Blodrot, bockrot, gråfibbla, hirsstarr, knägräs och ljung.

3.13 Kosteröarna 13

Ytan ligger på Nordkoster och består av ljunghed på grus/morän. Ljungen är i åldersklassen 5–10 år och skötseln består av bete. Karaktären av området är en torr hed men andelen ljung är låg.

Växtarter: Blodrot, gråfibbla, gulmåra, hirsstarr, kattfot, klockljung, knägräs, kråkbär, ljung och vartåtel.

3.14 Kosteröarna 14

Ytan ligger på Nordkoster och består av fukthed med inslag av torra hedar på grus/morän i kanterna. Skötseln består av bete och ljungen är i åldersklassen 5–10 år.

Växtarter: Blodrot, hirsstarr, klockljung, kråkbär, ljung och stagg.

3.15 Kosteröarna 15

Ytan ligger på Nordkoster och består av ljunghed på håll. Ljungen är i åldersklassen 10–15 år och skötseln består av svagt bete.

Växtarter: Blodrot, gråfibbla, gulkämpar, hirsstarr, klockljung, knägräs, kråkbär, ljung och pillerstarr.

3.16 Kosteröarna 16

Ytan ligger på Nordkoster och består av ljunghed på håll med svagt bete. Ljungen är i åldersklasserna 10–15 år (90 %) och över 15 år (10 %). Vresros förekommer vid den östra gränsen av området.

Växtarter: Blodrot, bockrot, darrgräs, gråfibbla, gulmåra, hirsstarr, jungfrulin, klockljung, knägräs, kråkbär, ljung, odon, pillerstarr, trift och ängsvädd.

3.17 Kosteröarna 17

Ytan består av ljunghed på håll. Ingen synlig skötsel förekommer och ytan är under igenväxning. Åldersfördelningen ligger på 75 % över 15 år, 20 % 10–15 år och 5 % 5–10 år.

Växtarter: Blodrot, hirsstarr, jungfrulin, knägräs, kråkbär, ljung, odon, pillerstarr, ögontröster, vildlin, vit fetknopp och ängsskallra.

3.18 Kosteröarna 18

Ytan ligger på Sydkoster och består av ljunghed på håll. Både bränning och bete förekommer. Ljungen är i åldersklassen 5–10 år. Ytan ingick i GRACE och blev bränt 2012 och 2014.

Växtarter: Blodrot, blåbär, bockrot, darrgräs, fjällgröe, gulmåra, hirsstarr, jungfrulin, knägräs, kråkbär, ljung, pillerstarr, vit fetknopp och ängsvädd.

3.19 Kosteröarna 19

Ytan ligger på Sydkoster och består av ljunghed på häll. Både bete och bränning förekommer som skötsel i ytan. Ljungen är i åldersklassen 5–10 år. Också den här ytan ingick i GRACE och blev röjd 2011 och bränd 2012.

Växtarter: Blodrot, gråfibbla, hirsstarr, jungfrulin, knägräs, kråkbär, ljung, odon, pillerstarr och stagg.

3.20 Kosteröarna 20

Ytan ligger på Sydkoster och består av en kraftig igenvuxen ljunghed på häll utan skötsel i dag men med restaureringspotential. Ljungen är över 15 år gammal och trädtäckningen är relativt hög. Söder om ytan börjar lövskog breda ut sig.

Växtarter: Blodrot, bockrot, gråfibbla, gulmåra, hirsstarr, jungfrulin, knägräs, kråkbär, ljung, odon, pillerstarr, vildlin, vit fetknopp och ängsvädd.

3.21 Kosteröarna 21

Ytan ligger på Sydkoster och består av en mosaik av ljunghed på häll och ljunghed på grus/morän. Ljunghed på häll utgör ca 40 % av ytan och resten är ljunghed på grus/morän. Skötseln består av bete. Ljungen är i åldersklassen 5–10 år.

Växtarter: Blodrot, blåbär, **blåsuga**, bockrot, gråfibbla, gulmåra, hirsstarr, jungfrulin, knägräs, kråkbär, lingon, ljung, pillerstarr och ängsvädd.

3.22 Kosteröarna 22

Ytan ligger på Sydkoster och består av ljunghed på häll med svagt bete. 75 % av ljungen är i åldersklassen 10–15 år och 25 % är över 15 år.

Växtarter: Blodrot, blåbär, hirsstarr, knägräs, kråkbär, lingon, ljung, odon och pillerstarr.

4 Trossö-Kalvö-Lindö

Trossö-Kalvö-Lindö är tre öar som ligger i Tanums kommun. Öarna har varit naturreservat sedan 1970 och natura 2000-område sedan 1995. Öarna har en landförbindelse mellan varandra och utmärker sig genom att bestå av stora hedområden. Trossö-Kalvö-Lindö saknar antagen skötselplan men enligt utkastet från 1975 ska området framför allt betas medan bränning bara ska ske restriktivt för att inte skada det tunna jordlagret på häll och sand. Enligt bevarandeplanen från 2019 förekommer 3,1 ha som uppfyller klassning som fukthed (4010) enligt naturhabitatdirektivet och 38,9 ha som uppfyller klassning som torra hedar (4030). Bevarandeplanen nämner också att skötseln ska bestå av bete och röjning samt naturvårdsbränning på de torra hedarna. Enligt åtagandeplanerna ska de flesta ytorna på Trossö-Kalvö-Lindö betas och röjas samt brännas vid behov för att minska andelen grov ljung. Ytorna 6, 7 och 8 och 33-41 är inte stödberättigat och också södra delen av ytorna 14 och 20 behöver först restaureras. Ytorna 37-40 är dock i bra status vid inventeringen.

Under inventeringen bedömdes ytorna 10, 18, 21, 26, 29, 32, 37, 39, 40, 43, 49, 51-53, 55 och 56 ha en bra skötselstatus. Även ytorna 4, 12, 16, 19, 22, 25, 27, 30, 38 och 46 är i bra status men ett behov av naturvårdsbränning längre fram börjar synas. Ytorna 1, 2, 3, 5-9, 11, 13, 17, 20, 23, 24, 28, 33-36, 41, 42, 45, 47, 48 och 54 är i ett behov av en naturvårdsbränning snart. Framför allt yta 13 har redan högre naturvärden och borde därmed prioriteras. Röjning med en eventuell kombination med bränning behövs i ytorna 15, 17, 31, 33, 45 och 50. Vid yta 15 förekommer dock ett antal orkidéer bland träden som behöver tas hänsyn till. Även yta 48 har ett visst behov av röjning. Stora delar av öarna betas av kor, ett mindre område på Lindö mellan yta 14 och 15 betas med får.

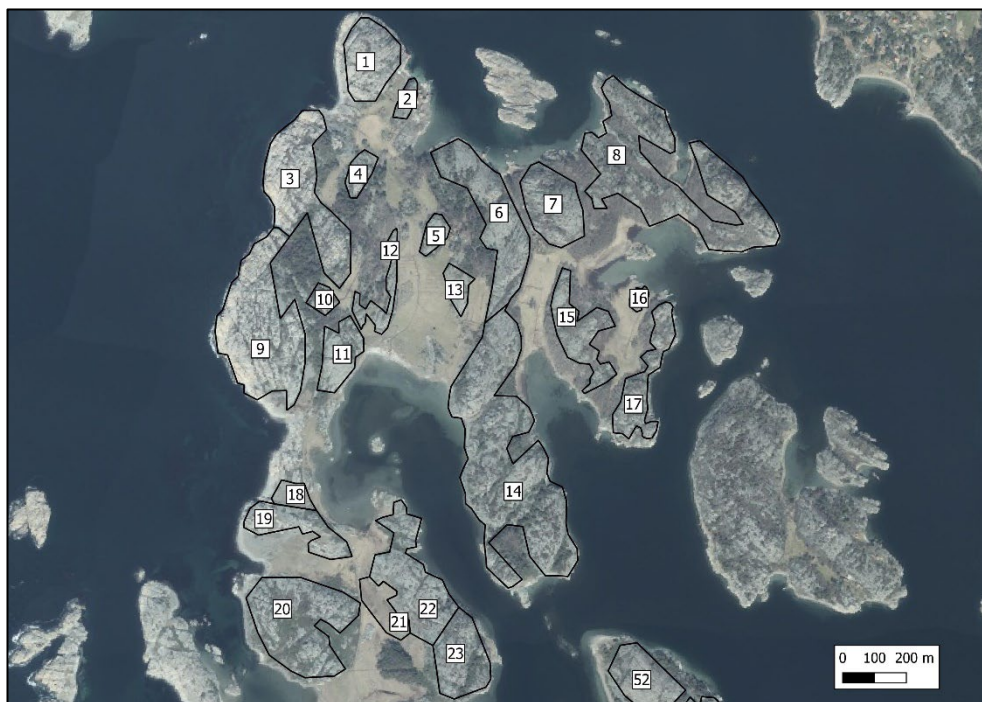


Bild 5. Kartan visar den norra delen av Trossö-Kalvö-Lindö med ytorna 1-23.

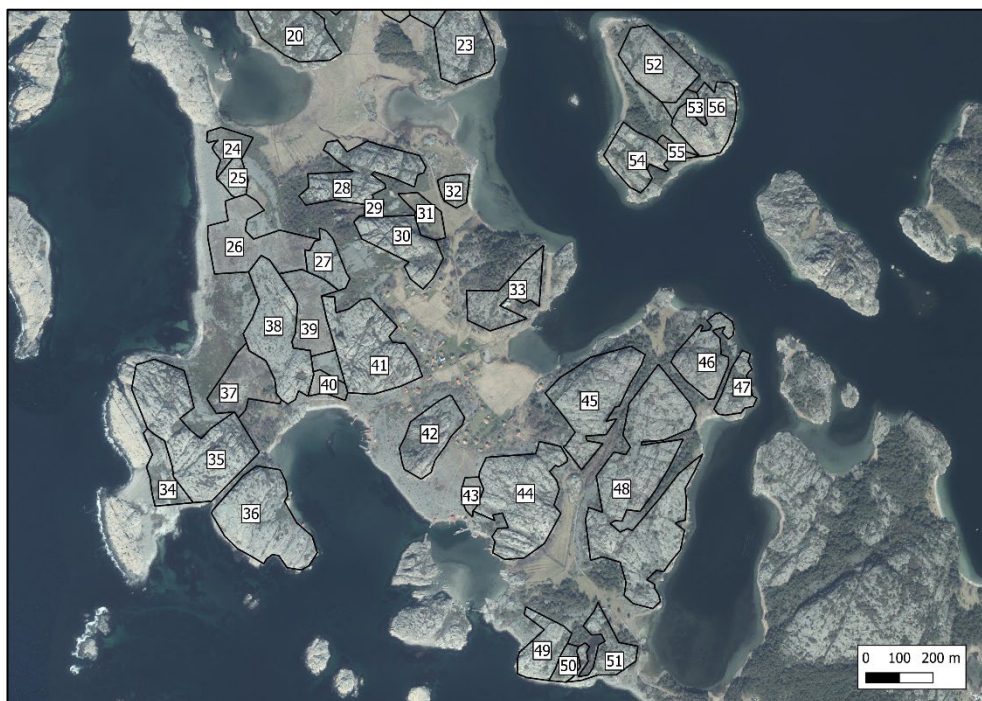


Bild 6. Kartan visar den södra delen av inventeringsområdet på Trossö-Kalvö-Lindö med ytorna 24–56.

4.1 Trossö-Kalvö-Lindö 1

Ytan består av ljunghed på håll i åldersklasserna 5–10 år (70 %), 10–15 år (20 %) och över 15 år (10 %). Skötseln består av bete.

Växtarter: Hirsstarr, knägräs, kråkbär, ljung, pillerstarr och rundsileshår.

4.2 Trossö-Kalvö-Lindö 2

Ytan består av ljunghed på håll i åldersklassen 10–15 år. Ingen skötsel såsom bete eller bränning är synligt.

Växtarter: Blodrot, hirsstarr, knägräs, kråkbär, ljung, pillerstarr och vårtåtel.

4.3 Trossö-Kalvö-Lindö 3

Ytan består av ljunghed på håll i åldersklassen 10–15 år med bete som skötsel.

Växtarter: Blodrot, hirsstarr, klockljung, knägräs, kråkbär, lingon, ljung, odon, pillerstarr och rundsileshår.

4.4 Trossö-Kalvö-Lindö 4

Ytan består av ljunghed på håll i åldersklassen 5–10 år med svagt bete som skötsel.

Växtarter: Hirsstarr, knägräs, kråkbär, ljung, odon och rundsileshår.

4.5 Trossö-Kalvö-Lindö 5

Ytan består av ljunghed på håll i åldersklassen 10–15 år utan vare sig bete eller bränning som skötsel.

Växtarter: Hirsstarr, knägräs, kråkbär, ljung och pillerstarr.

4.6 Trossö-Kalvö-Lindö 6

Ytan består av ljunghed på håll i åldersklassen 10–15 år utan vare sig bete eller bränning som skötsel.

Växtarter: Hirsstarr, knägräs, ljung, pillerstarr och **stor blåklocka**.

4.7 Trossö-Kalvö-Lindö 7

Ytan består av ljunghed på håll i åldersklassen över 15 år med varken bete eller bränning som skötsel.

Växtarter: Hirsstarr, knägräs, kråkbär, ljung, odon och pillerstarr.

4.8 Trossö-Kalvö-Lindö 8

Ytan består av ljunghed på håll i åldersklassen över 15 år med varken bete eller bränning som skötsel. 30 % av ytan täcks av ljunghed på håll, resterande 70 % är naturligt uppvuxen löv- eller tallskog. Ska ytan börja betas eller brännas måste även de skogliga värdena beaktas. I ytan hittades även en individ av **hårig dolkstekel** (NT) och fröställningar av någon orkidé.

Växtarter: Blodrot, blåbär, hirsstarr, knägräs, kråkbär, lingon, ljung, **orkidéer**, odon, pillerstarr, **svinrot** och ängsvädd.

4.9 Trossö-Kalvö-Lindö 9

Ytan består av ljunghed på håll i åldersklassen 5–10 år med ett svagt bete som skötsel.

Växtarter: Blodrot, blåbär, gråfibbla, hirsstarr, knägräs, kråkbär, ljung, odon och trift.

4.10 Trossö-Kalvö-Lindö 10

Ytan består av ljunghed på håll i åldersklassen 2–5 år med bete som skötsel. Ytan befinner sig nära en gräsmark och verkar vara mer lättillgängligt för djuren att beta än de omliggande hållarna.

Växtarter: Hirsstarr, knägräs, ljung och pillerstarr.

4.11 Trossö-Kalvö-Lindö 11

Ytan består av ljunghed på håll i åldersklassen 10–15 år med ett svagt bete som skötsel.

Växtarter: Ljung

4.12 Trossö-Kalvö-Lindö 12

Ytan består av ljunghed på håll i åldersklasserna 2–5 år (30 %) och 5–10 år (70 %) med bete som skötsel. Blåvingad gräshoppa hittades i ytan.

Växtarter: Blodrot, gråfibbla, gul fetknopp, hirsstarr, knägräs, ljung, pillerstarr, stagg och ängsvädd.

4.13 Trossö-Kalvö-Lindö 13

Ytan består av ljunghed på håll i åldersklassen 2–5 år med bete som skötsel. Även om ljungen är relativt ung är ytan igenväxt med en.

Växtarter: Blodrot, gul fetknopp, gulmåra, hirsstarr, knägräs, ljung, pillerstarr, vildlin och vit fetknopp.

4.14 Trossö-Kalvö-Lindö 14

Ytan består av ljunghed på håll i åldersklasserna 10–15 år (70 %), över 15 år (20 %) och 5–10 år (10 %) med bete som skötsel. Hållarna genomkorsas av djupa sprickor och framför allt de södra delarna är svåra för betesdjuren att ta sig till.

Växtarter: Blodrot, hirsstarr, jungfrulin, knägräs, kråkbär, ljung, odon, pillerstarr och vildlin.

4.15 Trossö-Kalvö-Lindö 15

Ytan består av ljunghed på håll i åldersklassen 5–10 år med bete som skötsel. Området är igenväxt med en och tall och yttergränserna kantas av lövskog med bland annat asp, ek, lind, hassel och rönn. Bland träden växer blåsippor och någon art av nattviol.

Växtarter: Hirsstarr, knägräs, ljung, odon, pillerstarr och **stor blålocka**.

4.16 Trossö-Kalvö-Lindö 16

Ytan består av ljunghed på håll i åldersklassen 2–5 år med bete av får som skötsel.

Växtarter: Blodrot, hirsstarr, knägräs och ljung.

4.17 Trossö-Kalvö-Lindö 17

Ytan består av ljunghed på håll i åldersklassen 10–15 år utan bete eller bränning som skötsel. Området är igenväxt med asp, ek, tall, björk och en och bland träden växer det ett antal orkidéer, eventuellt någon nattviolsart.

Växtarter: Blodrot, blåbär, gråfibbla, hirsstarr, knägräs, kråkbär, lingen, ljung, odon, **orkidéer**, pillerstarr och vit fetknopp.

4.18 Trossö-Kalvö-Lindö 18

Ytan består av ljunghed på grus/morän i åldersklassen 2–5 år med bete som skötsel.

Växtarter: Gråfibbla, gul fetknopp, gulmåra, knägräs och ljung.

4.19 Trossö-Kalvö-Lindö 19

Ytan består av ljunghed på håll i åldersklassen 5–10 år med bete som skötsel.

Växtarter: Gråfibbla, hirsstarr, knägräs, kråkbär, ljung, odon och pillerstarr.

4.20 Trossö-Kalvö-Lindö 20

Ytan består av ljunghed på håll i åldersklassen 10–15 år med ett svagt bete som skötsel.

Växtarter: Blodrot, hirsstarr, kråkbär, ljung, odon och pillerstarr.

4.21 Trossö-Kalvö-Lindö 21

Ytan består av fukthed (95 %) med lite grus/morän (5 %) i övergången mot hällen. Ljungen är i åldersklassen 2–5 år och skötseln består av bete och bränning.

Växtarter: Blodrot, darrgräs, **sumpgentiana**, **ängsnattviol**, gråfibbla, gulmåra, hirsstarr, kattfot, knägräs, kråkbär, lila ögontröst, ljung, odon och ängsvädd.

4.22 Trossö-Kalvö-Lindö 22

Ytan består av ljunghed på håll i åldersklasserna 2–5 år (60 %) och 5–10 år (40 %) med bete som skötsel. En viss igenväxning med en finns.

Växtarter: Blodrot, gråfibbla, gulmåra, hirsstarr, knägräs, kråkbär, ljung, odon, pillerstarr och vit fetknopp.

4.23 Trossö-Kalvö-Lindö 23

Ytan består av ljunghed på håll i åldersklassen 10–15 år med ett svagt bete som skötsel. Igenväxningen med en finns både i ytan och i ytterkanten.

Växtarter: Hirsstarr, knägräs, ljung och pillerstarr.

4.24 Trossö-Kalvö-Lindö 24

Ytan består av ljunghed på grus/morän (90 %) med en inblandning av ren klappersten (10 %). Ljungen är i åldersklassen 5–10 år och skötseln består av svagt bete. Området är igenväxt med kråkbär och en. En hona av **praktbyxbi** hittades i en flockfibbla. Mot väst övergår ytan i ett klapperstensfält.

Växtarter: Blåbär, gråfibbla, gulmåra, hirsstarr, kattfot, knägräs, kråkbär, ljung och pillerstarr.

4.25 Trossö-Kalvö-Lindö 25

Ytan består av ljunghed på håll i åldersklassen 5–10 år med bete som skötsel.

Växtarter: Gråfibbla, hirsstarr, kråkbär, ljung, odon och pillerstarr.

4.26 Trossö-Kalvö-Lindö 26

Ytan består av ljunghed på grus/morän i åldersklassen 2–5 år med bete och bränning som skötsel.

Växtarter: Blodrot, blåbär, gråfibbla, gulkämpar, gulmåra, hirsstarr, kattfot, knägräs, kråkbär, lingon, ljung och odon.

4.27 Trossö-Kalvö-Lindö 27

Ytan består av ljunghed på håll i åldersklassen 10–15 år med svagt bete som skötsel.

Växtarter: Blåbär, hirsstarr, klockljung, ljung, pillerstarr och rundsilesår.

4.28 Trossö-Kalvö-Lindö 28

Ytan består av ljunghed på häll i åldersklasserna 10–15 år (60 %), 5–10 år (30 %) och över 15 år (10 %) med svagt bete som skötsel. Kattfoten förekommer i ytterkanten av hällen där lite grus/morän finns inblandat bland hällarna (nordvästra delen av ytan).

Växtarter: Blodrot, hirsstarr, kattfot, knägräs, ljung och pillerstarr.

4.29 Trossö-Kalvö-Lindö 29

Ytan består av fukthed i åldersklassen 5–10 år med bete som skötsel. Fuktheden övergår i väst till en väldigt blöt våtmark. Bara två exemplar av myrlilja hittades här.

Växtarter: Blodrot, blåbär, klockljung, ljung, **myrlilja**, rundsileshår och tranbär.

4.30 Trossö-Kalvö-Lindö 30

Ytan består av ljunghed på häll i åldersklassen 10–15 år med ett svagt bete som skötsel.

Växtarter: Hirsstarr, klockljung, knägräs, kråkbär, ljung, odon och pillerstarr.

4.31 Trossö-Kalvö-Lindö 31

Ytan består av ljunghed på sand i åldersklassen 2–5 år med bete som skötsel. Växtligheten binder sanden och bara på några fläckar finns det öppen sand. Ytan är delvis igenväxt med en.

Växtarter: Blåbär, bockrot, gråfibbla, gulkämpar, gulmåra, knägräs, kråkbär, ljung, **slätterfibbla** och ögontröster.

4.32 Trossö-Kalvö-Lindö 32

Ytan består av ljunghed på sand (70 %) och på häll (30 %) i åldersklassen 2–5 år med bete som skötsel. Öppen sand finns.

Växtarter: Gråfibbla, gul fetknopp, kråkbär, lila ögontröst, lingon, ljung och spåtistel.

4.33 Trossö-Kalvö-Lindö 33

Ytan består av ljunghed på häll i åldersklasserna 10–15 år (60 %) och över 15 år (40 %) utan bete eller bränning som skötsel. Igenväxningen med framför allt en och tall är kraftig.

Växtarter: Hirsstarr, kråkbär, ljung, odon, pillersstarr och ängsvädd.

4.34 Trossö-Kalvö-Lindö 34

Ytan består av ljunghed på grus/morän i åldersklassen över 15 år utan bete. Området är svårt att ta sig in i och betesdjuren verkar inte ta sig fram så ofta men enstaka djurspår finns. Igenväxningen med kråkbär och en är kraftig men vid en gammal stig finns naturvärden i form av kattfot och vildlin kvar. Variation förekommer i form av fuktigare partier.

Växtarter: Blodrot, gulkämpar, hirsstarr, kattfot, knägräs, kråkbär, ljung, stagg och vildlin.

4.35 Trossö-Kalvö-Lindö 35

Ytan består av ljunghed på håll i åldersklassen över 15 år utan bete eller bränning som skötsel. Hällen kantas av branta klippor med få möjligheter för betesdjur att ta sig upp.

Växtarter: Hirsstarr, knägräs, kråkbär, ljung, odon, pillerstarr och stagg.

4.36 Trossö-Kalvö-Lindö 36

Ytan består av ljunghed på håll antagligen i åldersklassen över 15 år och utan bete i och med att ytan kantas av branta klippor som gör det svårt att ta sig in.

Växtarter: Blodrot, hirsstarr, kråkbär, ljung och pillerstarr.

4.37 Trossö-Kalvö-Lindö 37

Ytan består av ljunghed på sand i åldersklassen 10–15 år med bränning och ett svagt bete som skötsel. Variation finns i form av öppen sand. Vresros förekommer i ytan.

Växtarter: Gråfibbla, gulkämpar, gulmåra, kråkbär, lila ögontröst och ljung.

4.38 Trossö-Kalvö-Lindö 38

Ytan består av ljunghed på håll i åldersklassen 10–15 år med ett svagt bete som skötsel.

Växtarter: Hirsstarr, knägräs, kråkbär, ljung, pillerstarr och rundsileshår.

4.39 Trossö-Kalvö-Lindö 39

Ytan består av ljunghed på grus/morän i åldersklassen 5–10 år med bete och bränning som skötsel.

Växtarter: Blodrot, blåbär, bockrot, gråfibbla, gul fetknopp, gulmåra, kattfot, knägräs, kråkbär, ljung och spåtistel.

4.40 Trossö-Kalvö-Lindö 40

Ytan består av ljunghed på grus/morän med sand inblandat. Ljungheden befinner sig i åldersklassen 5–10 år och skötseln består av bete och bränning.

Växtarter: **Backnejlika**, blodrot, bockrot, gråfibbla, gul fetknopp, gulkämpar, gulmåra, hirsstarr, jungfrulin, knägräs, kråkbär, lila ögontröst, ljung, pillerstarr, spåtistel och ängsvädd.

4.41 Trossö-Kalvö-Lindö 41

Ytan består av ljunghed på håll i åldersklasserna 10–15 år (60 %) och 5–10 år (40 %) med bete som skötsel i den västra delen. Variation finns i form av flera dammar.

Växtarter: Hirsstarr, klockljung, knägräs, kråkbär, ljung, **myrtilja**, odon, pillerstarr, rundsileshår och tranbär.

4.42 Trossö-Kalvö-Lindö 42

Ytan består av ljunghed på håll i åldersklassen 10–15 år utan bete eller bränning som skötsel. I den sydvästra delen är igenväxningen med kråkbär och odon kraftig. Igenväxningen har gått så långt att ytan är på gränsen att kunna kallas ljunghed längre.

Växtarter: Blodrot, blåbär, hirsstarr, klockljung, knägräs, kråkbär, ljung, odon, pillerstarr och rundsileshår.

4.43 Trossö-Kalvö-Lindö 43

Ytan består av ljunghed på grus/morän i kanten mot hällen. Ljungen befinner sig i åldersklassen 2–5 år och skötseln består framför allt av bränning.

Växtarter: Blodrot, blåbär, gråfibbla, knägräs, kråkbär, lingon, ljung, odon, stagg och trift.

4.44 Trossö-Kalvö-Lindö 44

Ytan består av ljunghed på håll i åldersklassen 10–15 år utan bete som skötsel.

Växtarter: Blodrot, blåbär, hirsstarr, knägräs, kråkbär, lingon, ljung, **myrlilja**, odon, pillerstarr och rundsileshår.

4.45 Trossö-Kalvö-Lindö 45

Ytan består av ljunghed på håll i åldersklassen 10–15 år med ett svagt bete som skötsel. Variation finns i form av flera dammar.

Växtarter: Bockrot, hirsstarr, klockljung, knägräs, kråkbär, ljung, odon, pillerstarr, rundsileshår och stagg.



Bild 7. Olika vattensamlingar tillför naturvärden i yta 45.

4.46 Trossö-Kalvö-Lindö 46

Ytan består av ljunghed på håll i åldersklassen 10–15 år med bete som skötsel.

Växtarter: Hirsstarr, knägräs, kråkbär, ljung, odon, pillerstarr och vit fetknopp.

4.47 Trossö-Kalvö-Lindö 47

Ytan består av ljunghed på håll i åldersklassen 10–15 år med ett svagt bete som skötsel. I ytan finns en gammal vresrosbuske på 2 m².

Växtarter: Blodrot, hirsstarr, knägräs, kråkbär, ljung, odon, pillerstarr och **ängsskallra**.

4.48 Trossö-Kalvö-Lindö 48

Ytan består av ljunghed på håll i åldersklasserna 10–15 år (90 %) och 2–5 år (10 %) med bete av kor som skötsel. En del yngre tallplantor och annat sly håller på att växa upp. I den södra delen av ytan är två områden, ett med klappersten och ett med skog, borttridade.

Växtarter: Blodrot, blåbär, bockrot, gråfibbla, hirsstarr, jungfrulin, knägräs, kråkbär, lingon, ljung, odon, pillerstarr och rundsileshår.

4.49 Trossö-Kalvö-Lindö 49

Ytan består av ljunghed på håll i åldersklassen 5–10 år med bete av kor som skötsel. Blåvingad gräshoppa hittades i ytan.

Växtarter: Blodrot, hirsstarr, knägräs, kråkbär, ljung, odon och pillerstarr.



Bild 8. Hedområde igenväxt med en och tall i anslutning till den norra gränsen av yta 49.

4.50 Trossö-Kalvö-Lindö 50

Ytan består av ljunghed på grus/morän i åldersklassen 5–10 år med bete som skötsel. Igenväxningen tar sig in från kanterna. Enstaka exemplar av loppstarr förekommer.

Växtarter: Blodrot, darrgräs, gråfibbla, gulkämpar, gulmåra, hirsstarr, knägräs, kråkbär, lingon, ljung, **loppstarr**, pillerstarr, spåtistel, ängsfryle och ängsvädd.

4.51 Trossö-Kalvö-Lindö 51

Ytan består av ljunghed på häll i åldersklassen 2–5 år med bete och bränning som skötsel. Variation finns i form av fuktiga partier och delar som är hård betade.

Växtarter: Blodrot, gråfibbla, hirsstarr, knägräs, kråkbär, lingon, ljung, odon, pillerstarr och vildlin.

4.52 Trossö-Kalvö-Lindö 52

Ytan ligger på ön Killingen och består av ljunghed på häll i åldersklassen 5–10 år med bränning som skötsel.

Växtarter: Blodrot, hirsstarr, knägräs, kråkbär, ljung, odon och pillerstarr.

4.53 Trossö-Kalvö-Lindö 53

Ytan ligger på ön Killingen och består av ljunghed på grus/morän i åldersklassen 10–15 år med bränning som skötsel. Ytan är bitvis igenväxt med en och tall. I väst övergår ytan till ett klapperstensfält.

Växtarter: Gråfibbla, gulmåra, ljung och trift.

4.54 Trossö-Kalvö-Lindö 54

Ytan ligger på ön Killingen och består av ljunghed på häll i åldersklassen över 15 år utan bete eller bränning som skötsel.

Växtarter: Knägräs, kråkbär, ljung och pillerstarr.

4.55 Trossö-Kalvö-Lindö 55

Ytan ligger på ön Killingen och består av ljunghed på grus/morän i åldersklassen 10–15 år utan bete eller bränning som skötsel. Här finns väldigt mycket spåtistel.

Växtarter: Gråfibbla, **gullviva**, gulmåra, ljung, spåtistel, vildlin och **åkervädd**.

4.56 Trossö-Kalvö-Lindö 56

Ytan ligger på ön Killingen och består av ljunghed på häll i åldersklassen 5–10 år med bränning som skötsel.

Växtarter: Hirsstarr, kråkbär, ljung, odon och pillerstarr.

5 Otterön

Otterön ligger 5 km utanför Grebbestad. Ön har varit naturreservat sedan 1967 och ingår i natura 2000-området ”Tanumskusten” sedan 1996.

Delar av yta 5 och hela yta 6 har även ingått i GRACE. Nyaste skötselplanen är från 2007 och nyaste bevarandeplan från 2018. Enligt skötselplanen förekommer det 2,5 ha fukthedar (4010) och 4,1 ha torra hedar (4030) på Otterön.

Skötseln av ljunghedarna består av bete enligt bevarandeplanen, bete och bränning i delar av området enligt åtagandeplanerna och bete och bränning i hela området enligt skötselplanen. Det förekommer även vilda mufflonfår på ön.

I fält är ytorna 1, 4, 5, 6, 9, 10 och 12 i bra status och fordrar framför allt ett fortsatt bete nu. Ytorna 2, 3, 7, 11 skulle behöva brännas och röjning behövs i södra halvan av 8, vid södra gränsen i 9 och runt hela kanten av 10.

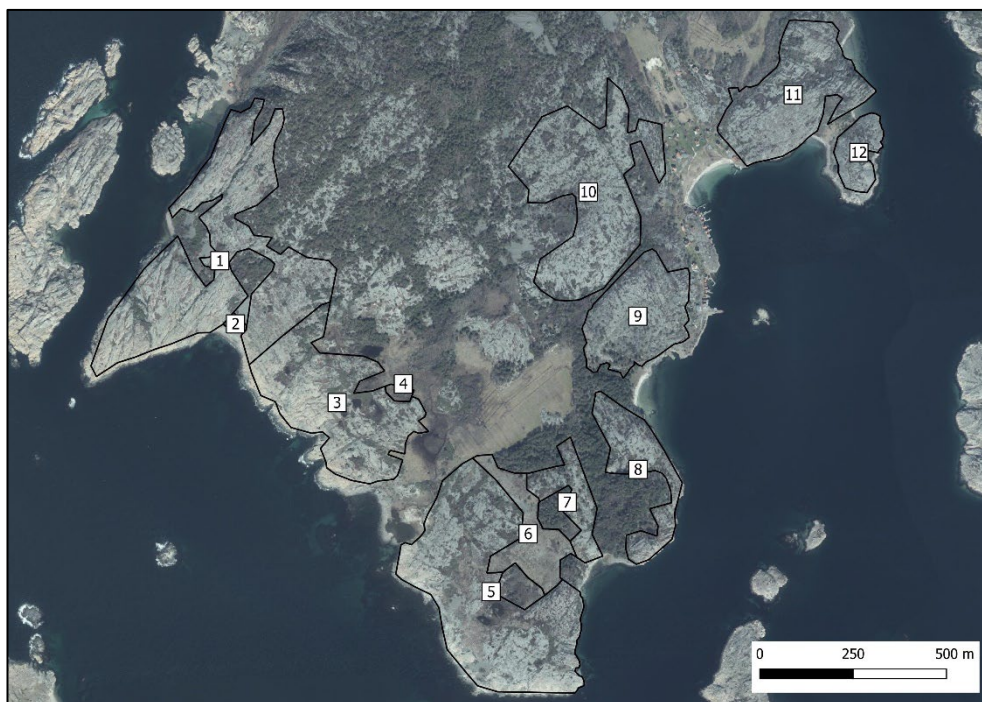


Bild 9. Karta över samtliga ytor på Otterön.

5.1 Otterön 1

Ytan består av ljunghed på håll i åldersklassen 2-5 år. Skötseln består av bete och bränning. Stora områden av ytan är brända.

Växtarter: Hedsäv, hirsstarr, klockljung, knägräs, kråkbär, ljung, odon och pillerstarr.

5.2 Otterön 2

Ytan består av ljunghed på grus/morän i åldersklassen 10–15 år. Betet är svagt i den här ytan och mycket kråkbär och en förekommer. Flera exemplar av blåvingad gräshoppa hittades i ytan.

Växtarter: Gul fetknopp, hirsstarr, knägräs, kråkbär, kråkbär, ljunghed och trift.

5.3 Otterön 3

Ytan består av ljunghed på håll i åldersklassen 10–15 år. Skötseln består av bete. Mindre fläckar av öppen sand förekommer. Gränsdragningen åt öst är en gradient där igenväxningen ökar.

Växtarter: Blodrot, darrgräs, fjällgröe, gråfibbla, gulmåra, hirsstarr, klockljud, knägräs, kråkbär, lingon, ljunghed, odon, pillerstarr, stagg, **sylnarv**, trift och ängsvädd.

5.4 Otterön 4

Ytan består av ljunghed på grus/morän i åldersklassen 5–10 år. Skötseln består av bete.

Växtarter: Blodrot, gulmåra, klockljud, kråkbär, lingon och ljunghed.

5.5 Otterön 5

Ytan består av ljunghed på håll med lite grus/morän i övergången mot hällen. Där förekommer även mindre fläckar med öppen sand. Ljungen är i åldersklassen 5–10 år. Skötseln består av bete. Naturvärden tillförs också genom två större dammar. Fyra bestånd av vresros förekommer i området. Delar av ytan har ingått i GRACE.

Växtarter: Blodrot, gråfibbla, gulmåra, hirsstarr, kattfot, klockljud, knägräs, kråkbär, lingon, ljunghed, pillerstarr, stagg, trift, vildlin och ängsvädd.



Bild 10: Större vatten tillför variation i yta 5.

5.6 Otterön 6

Ytan består av ljunghed på grus/morän med stor inblandning av sand. Ljungen är i åldersklassen 5–10 år. Skötseln består av bete och bränning. Öppen sand förekommer på flera ställen. Ytan ingick i GRACE.

Växtarter: Gråfibbla, gulmåra, jungfrulin och ljung.

5.7 Otterön 7

Ytan består av ljunghed på håll med bete som skötsel. Ljungen är i åldersklassen 5–10 år. Det förekommer ganska många träd förutom i en mindre del av ytan som är röjd. Vresros finns i det sydöstra hörnet.

Växtarter: Hirsstarr, klockljung, kråkbär, ljung och pillerstarr.

5.8 Otterön 8

Ytan består av ljunghed på håll. Ljungen är till 90 % mellan 10–15 år och till 10 % över 15 år. Det förekommer ingen synlig skötsel i den södra halvan av ytan. I den norra halvan består skötseln av ett svagt bete och eventuell syns spår av en äldre bränning. Det finns ett bestånd av vresros i ytan.

Växtarter: Blodrot, gul fetknopp, hirsstarr, knägräs, kråkbär, ljung, pillerstarr och rundsileshår.

5.9 Otterön 9

Ytan består av ljunghed på håll i åldersklassen 10–15 år. Skötseln består av bränning på en stor del av området och ett svagt bete. Stora delar av området täcks också av stenkross från tidigare brytning och växtligheten är gles. Längs den södra gränsen av området är trädtäckningen hög.

Växtarter: Blodrot, gråfibbla, hirsstarr, klockljung, knägräs, kråkbär, lingon, ljung, odon, pillerstarr, rundsileshår och stagg.

5.10 Otterön 10

Ytan består av ljunghed på håll i åldersklasserna 10–15 år (80 %) och 0–2 år (20 %). Skötseln består av ett svagt bete samt bränning på 25 % av ytan. Ytan skulle kunna vara större om träd röjs i kanterna.

Växtarter: Hirsstarr, knägräs, kråkbär, lingon och pillerstarr.

5.11 Otterön 11

Ytan består av ljunghed på håll i åldersklassen 10–15 år. Skötseln består av ett svagt bete med kor och fläckvisa bränningar. På gränsen till sandstranden i väst hittades en individ av blåvingad gräshoppa.

Växtarter: Blodrot, hirsstarr, knägräs, odon och pillerstarr.

5.12 Otterön 12

Ytan består av ljunghed på håll med bete och bränning som skötsel. Nästan hela ytan har bränts i år. Ljungen är för det mesta bortbränd och åldersklassen 0–2 år beskriver ljungen i ytan bäst. Vresros förekommer i angränsning till ytan i nordväst.

Växtarter: Gul fetknopp, hirsstarr, kråkbär, odon, pillerstarr och vit fetknopp.

6 Valön

Valön är en halvö som ligger i Tanums kommun. Området har varit naturreservat sedan 1968. Skötselplanen från 1975 lyfter behovet av bete bara i några delar av naturreservatet, övriga ytor blev lämnade till fri utveckling med röjning längs stigar. Naturvårdsbränning som skötselmetod nämns inte. Enligt åtagandeplanerna ska området betas och, vid förekomst av mer än 20 % grov ljung, brännas.

Ytorna 10 och 11 är i bra skick just nu. Ytorna 3–5 är i bra skick just nu men skulle kunna förbättras genom bränning i framtiden. Ytorna 1, 2, 6–9, 12–14 skulle kunna få högre naturvärden och bättre betesförutsättningar genom att bränna delar av ytorna snart.



Bild 11. Karta över samtliga ytor på Valön.

6.1 Valön 1

Ytan består av ljunghed på håll i åldersklassen över 15 år. Ingen skötsel i form av bete eller bränning sker. Variation finns i form av ett antal mindre dammar och hasselsnok hittades mot gränsen till yta 2.

Växtarter: Blodrot, hirsstarr, klockljung, knägräs, kråkbär, ljung och odon.

6.2 Valön 2

Ytan består av ljunghed på håll i åldersklassen 10–15 år med svagt bete som skötsel. Ytan är igenväxt med en.

Växtarter: Blodrot, blåbär, hirsstarr, kråkbär, ljung och odon.

6.3 Valön 3

Ytan består av ljunghed på häll i åldersklasserna 10–15 år (80 %), 2–5 år (10 %) och över 15 år (10 %). Skötseln består av bränning och svagt bete.

Växtarter: Hirsstarr, klockljung, kråkbär, ljung och odon.



Bild 12. Ljung över 15 år i yta 3.

6.4 Valön 4

Ytan består av ljunghed på grus/morän i åldersklassen 10–15 år med bete som skötsel.

Växtarter: Blodrot, blåbär, gulmåra, hirsstarr, klockljung, knägräs, ljung och trift.

6.5 Valön 5

Ytan består av ljunghed på häll i åldersklasserna 10–15 år (60 %), 5–10 år (30 %) och 0–2 år (10 %). Skötseln består av bete med får och kor. Variation förekommer genom flera små dammar i ytan, högre slitage nära stigarna och bitvis hårdare betestryck.

Växtarter: Blodrot, blåbär, gråfibbla, gul fetknopp, gulmåra, hirsstarr, klockljung, knägräs, kråkbär, ljung, odon och stagg.

6.6 Valön 6

Ytan består av ljunghed på håll i åldersklassen 10–15 år med svagt bete som skötsel. Variation finns i form av en stor damm. En planta av jungfrulin hittades i en välbetad del av ytan.

Växtarter: Blodrot, hirsstarr, jungfrulin, klockljung, knägräs, kråkbär, ljung, odon och rundsileshår.

6.7 Valön 7

Ytan består av ljunghed på grus/morän i åldersklassen 10–15 år med svagt bete som skötsel. Platsen är igenväxt med kråkbär, en och ljung men längs stigarna och i den södra delen förekommer fler arter. Söder om ytan förekommer ett bestånd av vresros.

Växtarter: Blodrot, blåbär, gråfibbla, gulkämpar, hirsstarr, klockljung, knägräs, kråkbär, ljung, odon, trift och ängsvädd.

6.8 Valön 8

Ytan består av ljunghed på håll (90 %) och grus/morän (10 %) i åldersklassen 10–15 år med ett svagt bete som skötsel.

Växtarter: Blodrot, blåbär, gråfibbla, gulmåra, hirsstarr, klockljung, knägräs, kråkbär, ljung, odon, stagg och trift.

6.9 Valön 9

Ytan består av fukthed i åldersklassen 5–10 år med ett svagt bete som skötsel.

Växtarter: Blodrot, klockljung, ljung, odon och tranbär.

6.10 Valön 10

Ytan består av ljunghed på grus/morän i åldersklassen 5–10 år med ett svagt bete som skötsel.

Växtarter: Blodrot, blåbär, gråfibbla, gulmåra, klockljung, ljung och odon.

6.11 Valön 11

Ytan består av ljunghed på grus/morän i åldersklassen 5–10 år med bete som skötsel.

Växtarter: Blodrot, blåbär, gråfibbla, gul fetknopp, gulmåra, klockljung, knägräs, kråkbär, lingon, ljung, odon, stagg och ängsvädd.

6.12 Valön 12

Ytan består av fukthed i åldersklassen 10–15 år med ett svagt bete som skötsel.

Växtarter: Blodrot, gråfibbla, hirsstarr, klockljung, lingon, ljung, odon, tranbär och ängsvädd.

6.13 Valön 13

Ytan består av en långsträckt fukthed i åldersklassen 10–15 år med svagt bete som skötsel. Variation finns i form av öppet vatten.

Växtarter: Blodrot, klockljung, knägräs, kråkbär, ljung, odon, rundsileshår, tranbär och ängsvädd.

6.14 Valön 14

Ytan består av ljunghed på håll i åldersklassen 10–15 år med svagt bete som skötsel. Variation finns i form av flera dammar och fuktiga partier. Vresros förekommer längs den sydvästra kanten.

Växtarter: Blodrot, gulmåra, hirsstarr, klockljung, knägräs, kråkbär, ljung, odon, rundsileshår, stagg och ängsvädd.

7 Ramsvikslandet

Ramsvikslandet är en ö avgränsat från fastlandet genom den på 1930-talet skapade Sotekanalen. Området ligger i Sotenäs kommun och har varit naturreservat sedan 1969. Delar av Ramsvikslandet har varit natura 2000-område sedan 1996. Enligt skötselplanen från 2006 ska i den norra delen ljungheden brännas i sex års intervall beroende på betestrycket medan den södra delen bara har bete som skötsel.

Enligt åtagandeplanerna ska den norra delen betas och vid behov brännas för att minska andelen grov ljunng. I den södra delen av området är det bara bete enligt åtagandeplanerna. Ytorna 16 och 17 berörs inte av någon åtagandeplan.

Under inventeringen bedömdes ytorna 3, 5–8, 10, 11, 14 och 15 ha en bra skötselstatus. Yta 1 har också en bra status, här börjar dock behovet av en ny naturvårdsbränning längre fram synas. Ytorna 4, 9, 12, 16 och 17 är i behov av bränning inom närmare framtid. Yta 2 är en fukthed i övergång till blötare markttyp och är i behov av någon form av skötsel om väderleken tillåter röjning eller bränning. Yta 13 är i behov av en röjning.



Bild 13. Karta över norra delen av Ramsvikslandet med ytorna 1–13.

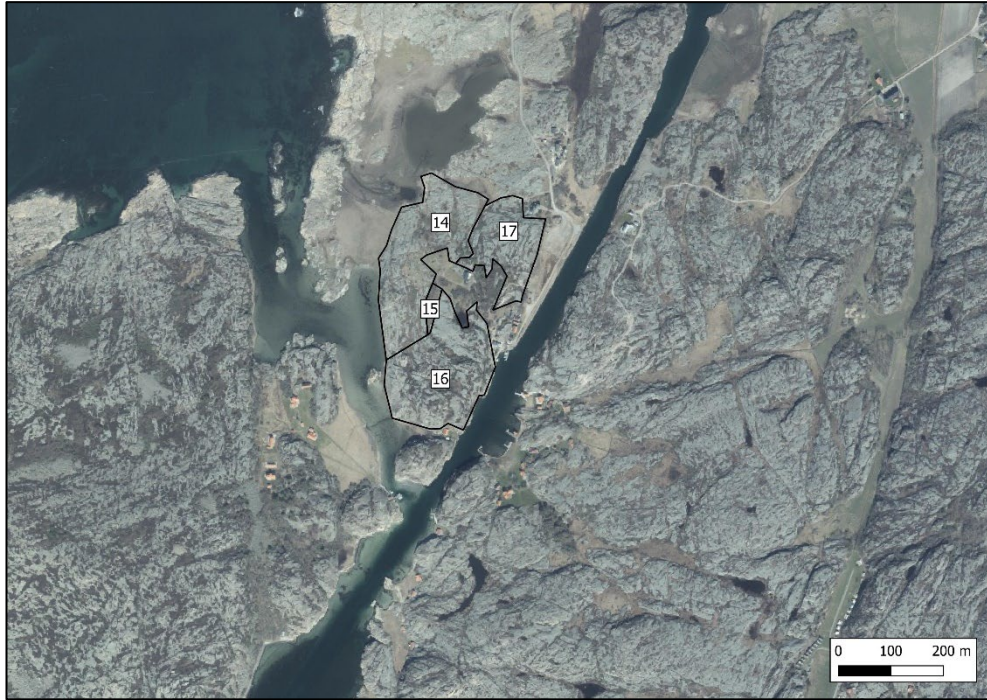


Bild 14. Karta över södra delen av Ramsvikslandet med ytorna 14–17.

7.1 Ramsvikslandet 1

Ytan består av ljunghed på håll i åldersklassen 10–15 år med bete som skötsel. Variation finns i form av flera mindre fläckar med grus/morän mellan hållen.

Växtarter: Blodrot, bockrot, darrgräs, gulkämpar, hedsäv, hirsstarr, klockljung, knägräs, kråkbär, ljung, pillerstarr, stagg, **sylnarv**, trift, vit fetknopp och ängsvädd.

7.2 Ramsvikslandet 2

Ytan består av fukthed i åldersklassen 10–15 år med ett svagt bete som skötsel. Ytan är igenväxt. Vass förekommer i ytan men växer glest.

Växtarter: Hirsstarr, knägräs, ljung och pillerstarr.

7.3 Ramsvikslandet 3

Ytan består av ljunghed på grus/morän (80 %) och fukthed (20 %) i åldersklassen 10–15 år. Den norra delen av ytan övergår gradvis till fukthed. Skötseln består av ett svagt bete och bränning.

Växtarter: Blodrot, hirsstarr, klockljung, knägräs, lila ögontröst, lingon, ljung, odon, stagg och ängsvädd.

7.4 Ramsvikslandet 4

Ytan består av ljunghed på håll i åldersklassen över 15 år utan synlig skötsel. Den delen av ytan som är borttritat i mitten skulle kunna ha potential till att vara fukthet men är igenväxt med pors och vide.

Växtarter: Blodrot, blåbär, darrgräs, hedsäv, hirsstarr, klockljung, knägräs, ljung, odon, pillerstarr och ängsvädd.

7.5 Ramsvikslandet 5

Ytan består av ljunghed på håll i åldersklasserna 10–15 år (90 %) och 5–10 år (10 %). Skötseln består av både bete och bränning. Variation finns i forma av flera mindre fläckar med grus/morän och fukthet. I norr växer en vresrosbuske.

Växtarter: Blodrot, blåbär, bockrot, gråfibbla, gul fetknopp, gulkämpar, gulmåra, hedsäv, hirsstarr, klockljung, knägräs, kråkbär, lingon, ljung, odon, pillerstarr, rundsileshår, stagg, vildlin, vårtåtel, ängsskallra och ängsvädd.

7.6 Ramsvikslandet 6

Ytan består av fukthet i åldersklassen 2–5 år med bete som skötsel.

Växtarter: Blodrot, darrgräs, klockljung, knägräs, ljung, rundsileshår, stagg och ängsvädd.

7.7 Ramsvikslandet 7

Ytan består av ljunghed på grus/morän i åldersklassen 2–5 år med bete som skötsel. Variation finns i form av en öppen sandyta med lodräta väggar med förekomst av bivarg.

Växtarter: Blodrot, gråfibbla, hirsstarr, knägräs, lingon, ljung, stagg och ängsvädd.

7.8 Ramsvikslandet 8

Ytan består av ljunghed på grus/morän i åldersklassen 10–15 år med ett svagt bete som skötsel.

Växtarter: Blodrot, blåbär, hirsstarr, knägräs, kråkbär, lingon, ljung och pillerstarr.

7.9 Ramsvikslandet 9

Ytan består av ljunghed på grus/morän i åldersklassen 10–15 år med bete och bränning som skötsel. Ytan är igenväxt med ljung men längs den upptrampade stigen förekommer fler arter.

Växtarter: Blodrot, blåbär, gråfibbla, knägräs, lingon och ljung.

7.10 Ramsvikslandet 10

Ytan består av fukthed i åldersklassen 10–15 år med ett svagt bete som skötsel. Fuktheden följer kanten av hällen i öst och ansluter till grus/morän i väst. I mitten av ytan övergår fuktheden till våtmark i stället.

Växtarter: Blodrot, hedsäv, klockljung, knägräs, lingon, lingon, ljung, rundsileshår, stagg och ängsvädd.

7.11 Ramsvikslandet 11

Ytan består av ljunghed på grus/morän i åldersklassen 10–15 år med ett svagt bete som skötsel.

Växtarter: Blåbär, gråfibbla, kråkbär, lingon, ljung och ängsvädd.

7.12 Ramsvikslandet 12

Ytan består av ljunghed på håll i åldersklasserna 10–15 år (75 %), över 15 år (20 %) och 5–10 år (5 %). Skötseln består av ett svagt bete i delar av området och inget bete alls längst in. Delar av ytan verkar ha blivit brända för en längre tid sedan men är nu tätt igenväxta med ljung. Fläckvis förekommer också en igenväxning med sly. I väst ligger ett bestånd av vresros på 15 m² vid yttergränsen.

Växtarter: Blodrot, blåbär, hedsäv, hirsstarr, klockljung, knägräs, kråkbär, lingon, ljung, odon, pillerstarr, stagg och ängsvädd.

7.13 Ramsvikslandet 13

Ytan består av ljunghed på grus/morän (60 %) och fukthed (30 %) samt områden igenväxta med sly men med potential för fukthed (10 %). Ljungen är i åldersklassen 2–5 år och skötseln sker genom bete med kor och bränning. Det förekommer en god blomning av ängsvädden trots ett lagom hårt betetryck i större delen av ytan. I norr övergår ytan i silikatgräsmark och beståndet med kustgentiana fortsätter in dit.

Växtarter: Blodrot, blåbär, darrgräs, gråfibbla, gulkämpar, gulmåra, hedsäv, hirsstarr, jungfrulin, kattfot, klockljung, knägräs, kråkbär, **kustgentiana**, lila ögontröst, lingon, ljung, odon, pillerstarr, stagg, vildlin, vårtätel, ängsskallra och ängsvädd.

7.14 Ramsvikslandet 14

Ytan består av ljunghed på håll i åldersklassen 5–10 år med bete av kor som skötsel.

Växtarter: Blodrot, darrgräs, gråfibbla, hirsstarr, klockljung, knägräs, kråkbär, ljunghed, odon, pillerstarr, stagg och ängsvädd.

7.15 Ramsvikslandet 15

Ytan består av fukthed i åldersklassen 2–5 år med bete som skötsel.

Växtarter: Hirsstarr, klockljung, kråkbär, ljunghed, odon, pillerstarr och tranbär.

7.16 Ramsvikslandet 16

Ytan består av ljunghed på håll i åldersklassen 10–15 år. Till största delen är ytan utan bete. Igenväxt med björk.

Växtarter: Blodrot, blåbär, hirsstarr, klockljung, knägräs, kråkbär, lingon, ljunghed, odon, rundsileshår och stagg.

7.17 Ramsvikslandet 17

Ytan består av ljunghed på håll i åldersklassen 10–15 år utan synlig skötsel.

Växtarter: Blodrot, gråfibbla, gulmåra, hirsstarr, knägräs, kråkbär, ljunghed, odon, pillerstarr och stagg.

8 Näverkärr

Näverkärr ligger i Lysekils kommun, söder om Åbyfjorden. Området har varit naturreservat sedan 1964 och natura 2000-område sedan 1995. Bevarandeplanen från 2005 nämner kort rishedar och deras fortsatta skötsel men lyfter varken fukthedar (4010) eller torra hedar (4030). Nyaste skötselplan är från 1982 och enligt den ska skötseln ske genom bete, bränning och sly-/buskröjning. Näverkärr utmärker sig genom flera branta klippor som påverkar möjligheten till bete. Enligt åtagandeplanerna ska skötseln bestå av bete och bränning. Ytorna 5, 9 och 10 berörs inte av någon åtagandeplan. Samtliga är relativt branta och svårbetade.

Under inventeringen bedömdes bara yta 6 vara i bra skötselstatus. En bränning för några år sen lämnade döda buskskelett men betet har hållit undan ny förbuskning hittills. Ytorna 1, 3 och 7-11 är i behov av bränning. Framför allt yta 3 har en större mångfald bland växtarterna som kan bibehållas om åtgärder sätts in. Ytorna 2-4 och 7 är i behov av röjning. Yta 2 och 4 är på grus/moränmark där buskar hotar att ta över medan yta 3 och 7 ligger på håll och är igenväxt med buskar och träd. Yta 5 är omgiven av relativt branta klippor och med det är en kontinuerlig skötsel svårare. Bränning och bete med får skulle kunna vara en möjlighet.



Bild 15. Karta över samtliga ytor på Näverkärr.

8.1 Näverkärr 1

Ytan består av ljunghed på håll i åldersklassen 10-15 år. Skötseln består av bete och variation finns i form av ett mindre fuktstråk. Precis utanför nordvästra gränsen förekommer det ett stort bestånd av vresros. Spridningsrisken in i ytan är dock låg i och med att beståndet ligger nedanför den väldigt branta hällen.

Växtarter: Blodrot, hirsstarr, klockljung, knägräs, kråkbär, ljung, odon, rundsileshår och ängsvädd.

8.2 Näverkärr 2

Ytan består av grus/morän, fukthed och gräsmark i förhållande 50 %, 30 % och 20 %. Ljungen är i åldersklassen 10–15 år och skötseln består av bete. Buskar av slån, en, björnbär, vide och pors breder ut sig i ytan.

Växtarter: Blodrot, **blåsuga**, gråfibbla, klockljung, ljung, stagg och ängsvädd.

8.3 Näverkärr 3

Ytan består av ljunghed på håll i åldersklassen 10–15 år. Skötseln består av bete, med svagt bete på hållarna och kraftigare bete längre ner. Variation finns i form av fläckar med fuktigare partier. I nordöst är trädtäckningen högre och en röjning skulle kunna vara bra.

Växtarter: Blodrot, blåbär, **blåsuga**, darrgräs, gråfibbla, hedsäv, hirsstarr, klockljung, knägräs, kråkbär, lingon, ljung, odon, pillerstarr, stagg och ängsvädd.

8.4 Näverkärr 4

Ytan består av ljunghed på grus/morän i åldersklassen 10–15 år. Ytan är välbetad men en del mindre buskar (björnbär, en och nypon) finns.

Växtarter: Blodrot, blåbär, gråfibbla, lingon, ljung och ängsvädd.

8.5 Näverkärr 5

Ytan består av ljunghed på håll i åldersklassen över 15 år. Skötseln är obefintligt antagligen på grund av de branta klipporna som gör det svårt för betesdjuren att ta sig upp. Eventuellt skulle bete med får och bränning vara möjligt. Artfynden hittades framför allt vid den sydöstra gränsen på den lägre hällen nära gräsmarken, högre upp på berget fanns bara ljung, odon och kråkbär.

Växtarter: Blodrot, gråfibbla, kråkbär, ljung, stagg och ängsvädd.



Bild 16. Branta klippor runt stora delar av yta 5 gör området otillgängligt för de flesta betesdjur.

8.6 Näverkärr 6

Ytan består av ljunghed på grus/morän i åldersklassen 10–15 år. Skötseln består av bete.

Växtarter: Blodrot, bockrot, darrgräs, **jungfru marie nycklar**, ljung, spåtistel, **svinrot** och ängsvädd.

8.7 Näverkärr 7

Ytan består av ljunghed på håll i åldersklassen 10–15 år. Skötseln består av bete. I nordöst ansluter en igenvuxen fukthed till ytan och i söder finns två stora områden igenvuxna med sly och buskar.

Växtarter: Blodrot, blåbär, gråfibbla, klockljung, kråkbär, lingon, ljung och odon.

8.8 Näverkärr 8

Ytan består av ljunghed på håll i åldersklassen 10–15 år. Skötseln består av bete. Variation finns i form av ett blötare våtmarksområde.

Växtarter: Blodrot, gråfibbla, klockljung, kråkbär, ljung, odon och stagg.

8.9 Näverkärr 9

Ytan består av ljunghed på håll i åldersklasserna 10–15 år (80 %) och över 15 år (20 %). Inga spår av skötsel är synliga. Ytan utgörs av en platå med branta sidor och få möjligheter för kor att ta sig upp.

Växtarter: Blåbär, klockljung, kråkbär och ljung.

8.10 Näverkärr 10

Ytan består av ljunghed på häll i åldersklassen 10–15 år utan synlig skötsel. Också den här ytan utmärks av branta sidor som antagligen saknar möjlighet för kor att ta sig upp för att beta.

Växtarter: Blodrot, blåbär, gul fetknopp, klockljung, kråkbär, lingon, ljung och odon.

8.11 Näverkärr 11

Ytan består av ljunghed på häll i åldersklassen 10–15 år. Skötseln består av bete och variation finns i form av fuktigare partier.

Växtarter: Blodrot, gulmåra, klockljung, ljung och ängsvädd.

9 Härmanö

Härmanö är en ö utanför Orust. Ön har varit naturreservat sedan 1967 och natura 2000-område sedan 1995. Härmanö ingick även i GRACE. Ytorna 3–7 samt delar av 8 och 9 berördes av det projektet. Förutom vidsträckt ljunghedar finns det på Härmanön även en population av Safsa, som skiljer sig i utseende från andra exemplar i Sverige och antas vara en underart från västra Norge och de brittiska öarna. Enligt skötselplanen från 2007 och bevarandeplanen från 2018 ska området skötas med bete och bränning. Åtagandeplanerna lyfter bränning som skötsel för vissa av de södra delarna.

Inom området är framför allt ytan 2 välhävdad. Även ytorna 1, 3 och 9 är i relativt bra skick men naturvärden skulle kunna ökas genom bränning inom en 10-årsperiod. Bränning inom närmare framtid skulle behövas i ytorna 4–8 och 10. Dessutom finns det ett behov av röjning i ytan 7. I yta 1 finns ett mindre bestånd av jätteloka. Öns första och enda fynd enligt artportalen. Än så länge består beståndet bara av enstaka plantor och en snabb bekämpning bör prioriteras.



Bild 17. Karta över norra delen av Härmanö med ytorna 1 och 2.



Bild 18. Karta över södra delen av Härmanö med ytorna 3–10.

9.1 Härmanö 1

Ytan består av ljunghed på håll med en åldersfördelning på 70 % 10–15 år och 30 % 5–10 år. Ytan är för det mesta välbetad men några igenväxta partier finns. Variation förekommer i form av fläckar med fukthet och silikatgräsmark. Det finns jätteloka i ytan.

Växtarter: Blodrot, bockrot, darrgräs, gråfibbla, gulkämpar, gulmåra, hedsäv, hirsstarr, klockljud, knägräs, kråkbär, ljunghed, odon, rundsilesår, stagg, trift, vit fetknopp, vårtåtel, ängsfryle och ängsvädd.

9.2 Härmanö 2

Ytan består av fukthet i åldersklasserna 10–15 år (80 %) och 5–10 år (20 %). Ytan är välbetad och det finns nästan ingen igenväxning överhuvudtaget. Dominansen av ljungheden är mer påtagligt i ytterkanten medan mitten närmar sig fuktäng. Variation finns i form av några små vattenpölar och upptrampade stigar formade av djur och människor.

Växtarter: Blodrot, **borsttåg**, darrgräs, gulkämpar, gökblomster, hirsstarr, **jungfru marie nycklar**, klockljud, knägräs, ljunghed, stagg, vildlin, vårtåtel, ängsskallra och ängsvädd.

9.3 Härmanö 3

Ytan består av ljunghed på håll med en åldersfördelning på 60 % 10–15 år, 30 % 5–10 år och 10 % 2–5 år. Skötseln består av både bete och bränning och ytan är både välhävdad och igenväxt på olika ställen. Variation finns i form av mindre fläckar med fukthet och några öppna vattenytor. Ytan ingick i GRACE.

Växtarter: Blodrot, hedsäv, hirsstarr, klockljung, knägräs, kråkbär, ljung, odon, vårtåtel och ängsfryle.

9.4 Härmanö 4

Ytan består av fukthed med en åldersfördelning av 85 % 10–15 år och 15 % 5–10 år. Ingen synlig skötsel finns i fält förutom några få spår av betesdjur. Variation finns genom lite gräsmark som ingår i ytan. Ytan ingick i GRACE.

Växtarter: Blodrot, gulkämpar, hirsstarr, jungfrulin, klockljung, knägräs, kråkbär, ljung, stagg och trift.

9.5 Härmanö 5

Ytan består av ljunghed på håll med en åldersfördelning på 70 % 10–15 år, 20 % över 15 år och 10 % 5–10 år. Skötseln består av bete och ytan är bitvis igenväxt. Ytan ingick i GRACE.

Växtarter: Blodrot, hedsäv, hirsstarr, klockljung, knägräs, kråkbär, lingon, ljung, odon, stagg, trift, vårtåtel och ängsvädd.

9.6 Härmanö 6

Ytan består av fukthed med en åldersfördelning på 70 % 5–10 år och 30 % 10–15 år. Skötseln består av bränning och ytan består av en ganska så jämn matta av ljunplantor. Ytan ingick i GRACE.

Växtarter: hirsstarr, klockljung och ljung.

9.7 Härmanö 7

Ytan består av ljunghed på håll i åldersklasserna över 15 år (70 %) och 10–15 år (30 %). Skötseln består av bete och några fläckar är betade men större delen av ytan är kraftigt igenväxt med träd, vide och pors. Variation finns i form av mindre fläckar med fukthed, torräng och vattenytor. Ytan ingick i GRACE.

Växtarter: Blodrot, blåbär, darrgräs, gråfibbla, hedsäv, hirsstarr, jungfrulin, klockljung, knägräs, kråkbär, lingon, ljung, odon, stagg, vit fetknopp, vårtåtel och ängsvädd.

9.8 Härmanö 8

Ytan består av ljunghed på håll med en åldersfördelning på 70 % 10–15 år, 20 % 5–10 år och 10 % över 15 år. Skötseln består av bete och ytan är bitvis hävdad och bitvis igenväxt. Variation finns i form av mindre partier med gräsmark, havsstrandäng och fukthed. Vresros förekommer i ytan. Delar av ytan ingick i GRACE.

Växtarter: Blodrot, gråfibbla, gulkämpar, hirsstarr, **jungfru marie nycklar**, klockljung, knägräs, kråkbär, ljung, stagg, trift och vårtåtel.

9.9 Härmanö 9

Ytan består av fukthet med en åldersfördelning på 70 % 10–15 år, 20 % 5–10 år och 10 % över 15 år. Ytan är välhävdad genom bete och bränning. Variation finns i form av stigar, små partier med torrhet, grus/morän och öppna vattenytor. I norr förekommer ett bestånd med safsa. Vresros finns i ytan. Delar av ytan ingick i GRACE.

Växtarter: Blodrot, **borsttåg**, gråfibbla, gulkämpar, hirsstarr, klockljung, knägräs, kråkbär, ljung, **safsa**, stagg, vårtåtel, ängsfryle och ängsvädd.

9.10 Härmanö 10

Ytan består av fukthet blandat med gräsmark som övergår till våtmark. Andelen fukthet ligger på 50 % och åldersfördelning hos ljungen ligger på 90 % 10–15 år och 10 % 5–10 år. Skötseln består av bete.

Växtarter: Blodrot, darrgräs, hirsstarr, klockljung, knägräs, kråkbär, kärresälting, ljung, stagg, vårtåtel och ängsvädd.

10 Härön

Härön är en ö som ligger utanför Tjörn. Stora delar av Härön har varit naturreservat sedan 1997 och är även natura 2000-område sedan 1996. Delar av ytorna 4, 5 och 6 har även ingått i GRACE. Härön utmärker sig genom välbevarade kustkulturmarker och ett extra högt naturvärde genom närheten mellan hedarnas utmarksbete, ängsmarker och tidigare åkrar. Här finns bland annat ett artrikt rikkärr och odlingar av hotade åkergräs. Enligt naturreservatets skötselplan från 2014 förekommer 0,35 ha fukthedar med klockljung (4010) och 0,1 ha torra hedar (4030) som uppfyller naturhabitatklassningen. Skötseln av hedområdena består idag av bete och bränning. Ljungheden har förnygrats i flera ytor av området genom bränningar under GRACE-projektet. Dessutom har röjningar skett nyligen i yta 4. Enligt åtagandeplanerna ska området betas och stora delar ska även regelbundet brännas.

Skötselregimen av bete och bränningar behöver nu även i fortsättningen hålla ett så pass hårt tryck att fler hedväxter än ljungen får utrymme att föröka sig och sprida sig igen från till exempel stigar och grindar. Ytorna 4, 6, 7 och 10 har just nu hårdast skötseltryck med de yngsta ljungplantorna och är framöver mest i behov av ett lagom betestryck för fröspridning och för att sakta ner en ny förbuskning av ljungen. Även ytorna 5, 11 och 12 är i bra status. Resterande ytor (1-3, 8, 9) har stora arealer av äldre ljung i åldersklasserna 10-15 år och över 15 år kvar. Här behövs fortsatta bränningsinsatser för att skapa smaklig ljung åt djuren och öppen mark för frögroning av andra hedväxter. I ytorna 8 och 9 förekommer dessutom en del träd som skulle behöva röjas.

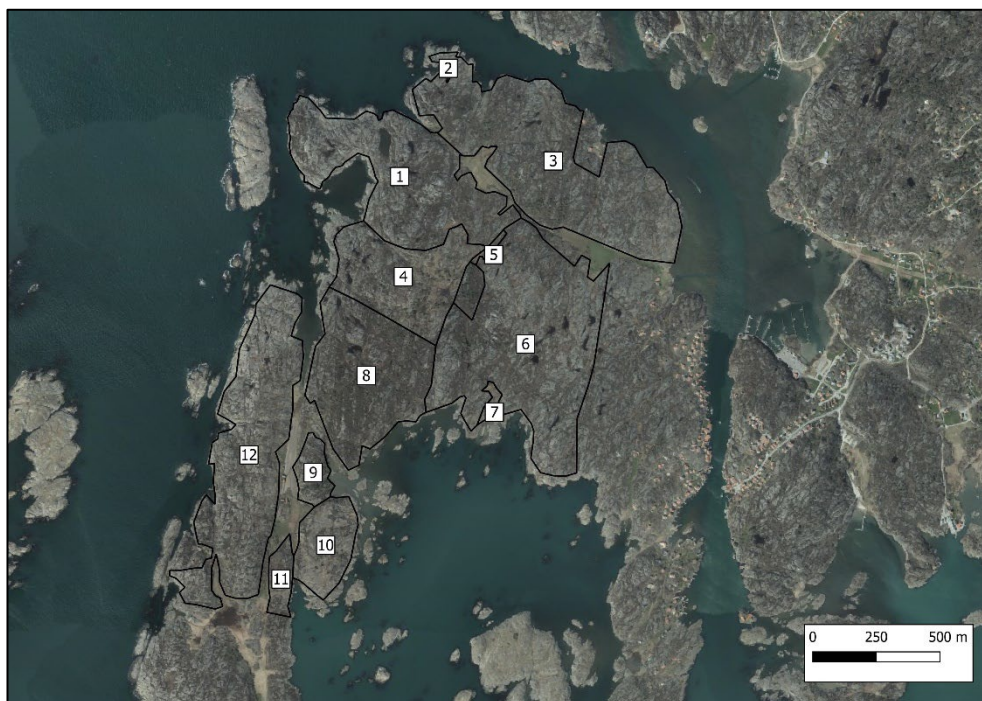


Bild 19. Karta över samtliga ytor på Härön.

10.1 Härön 1

Ytan består av ljunghed på håll med svagt bete som skötsel. Ljungen är i åldersklassen 10–15 år. Ytan innehåller en större och flera mindre dammar som tillför biologiska värden. Vresros förekommer i den nordöstra delen av ytan.

Växtarter: Blodrot, hirsstarr, klockljung, knägräs, ljung, pillerstarr, rundsileshår, **småsileshår**, vårtåtel och ängsvädd.



Bild 20. På grund av slitaget är ljungen närmast stigen yngre och växtsammansättningen är mer artrik än i resterande delar av yta 1.

10.2 Härön 2

Ytan består av fukthed med bete som skötsel. 80 % av ljungen är i åldersklassen 10–15 år resterande 20 % är över 15 år.

Växtarter: Blodrot, bockrot, gulkämpar, hedsäv, hirsstarr, **jungfru marie nycklar**, klockljung, knägräs, kråkbär, lingon, ljung, rundsileshår, stagg och ängsvädd.



Bild 21. Fuktheden i yta 2 (Bild: Robert Petersen).

10.3 Härön 3

Ytan består av ljung på håll med bete som skötsel. Ljungen är i åldersklassen 10–15 år.

Växtarter: Blodrot, darrgräs, fläcknycklar, gråfibbla, gul fetknopp, gulkämpar, hirsstarr, klockljung, knägräs, ljung, stagg, ängsfryle och ängsvädd.

10.4 Härön 4

Ytan består av ljunghed på håll med bete och bränning som skötselmetod. Stora ytor har bränts de senaste 5 åren. Det har även avverkats en del tallar och genomförts röjningar nyligen. Ljungen är till 60 % 5–10 år och till 40 % 2–5 år. Närmast havet i väst förekommer 2 områden med 10 respektive 6 plantor av jungfru marie nycklar. Flera brandskadade men fortfarande levande björkar och en tall tillför naturvärden. Delar av ytan ingick i GRACE.

Växtarter: Blodrot, hirsstarr, **jungfru marie nycklar**, klockljung, knägräs, ljung, pillerstarr och vårtåtel.

10.5 Härön 5

Ytan består av en fuktheden som uppfyller klassningen som naturhabitat "Fukthedar 4010" enligt naturreservatets skötselplan från 2014. Delar av ytan ingick i GRACE.

Växtarter: Ljung

10.6 Härön 6

Ytan består av ljunghed på håll med bete och bränning som skötsel. Ljungen är framför allt i åldersklassen 5-10 år, men stråk av äldre ljung (10-15 år) förekommer och utgör ca 10 % av ytan. Mindre områden med fukthet finns och flera permanenta vattensamlingar tillför ett biologiskt värde. Delar av ytan ingick i GRACE.

Växtarter: Hirsstarr, klockljung, knägräs, ljung, pillerstarr och ängsvädd.

10.7 Härön 7

Ytan består av ljunghed på grus/morän med bete som skötsel. Ljungen befinner sig i åldersklassen 5-10 år.

Växtarter: Darrgräs, hirsstarr, klockljung, kärrsälting, ljung, stagg, vildlin och ängsvädd.

10.8 Härön 8

Ytan består av ljunghed på håll med bete som skötsel. Ljungen befinner sig i åldersklassen 10-15 år och över 15 år med en fördelning på 30 % respektive 70 %. Området är under igenväxning med förekomster av örnbräken, en, björk, gran, tall och rönn.

Växtarter: Ljung

10.9 Härön 9

Ytan består av ljunghed på håll med svagt bete och fläckvisa bränningar som skötsel. Ljungen befinner sig i åldersklassen över 15 år och buskar och yngre träd förekommer.

Växtarter: Ljung

10.10 Härön 10

Ytan består av ljunghed på håll med bete och bränning som skötsel. Ljungen befinner sig framför allt i åldersklassen 2-5 år.

Växtarter: Ljung

10.11 Härön 11

Ytan består av ljunghed på håll med bete och bränning som skötsel. Ljungen befinner sig i åldersklassen 5-10 år. I ytan ingår även de 0,1 ha som enligt skötselplanen från 2014 uppfyller kraven på "4030 torra hedar" i naturhabitatklassningen.

Växtarter: Ljung

10.12 Härön 12

Ytan består av ljunghed på håll med bete som skötsel. Ljungen befinner sig i åldersklassen 5-10 år och 2-5 år med en fördelning på 10 % respektive 90 %.

Vresros förekommer närmast havet i den nordöstra delen av ytan.

Växtarter: Blodrot, hedsäv, hirsstarr, klockljung, knägräs, ljung och pillerstarr.

11 Älgön

Älgön är en ö i Kungälv kommun mellan Marstrand och Tjörn. Ön blev naturreservat 1974 och klassades som natura 2000-område 1995. Älgön utmärker sig genom en kalkrik berggrund på delar av ön. Ljungheden på ön har varit av betydelse för orre och ringtrast, men även stenskvätta, törnsångare, gulsparv och hämpling (enligt skötselplanen från 1989). Enligt bevarandeplanen från 2016 finns det 11,89 ha som uppfyller klassningen som torra hedar (4030).

Enligt skötselplanen ska ljungen brännas vart 12:e år (8–15 år) uppdelat i 3 områden så att alla successionsstadier förekommer. Det inkluderar ytorna 1–7 på kartan (bild 9). Enligt åtagandeplanerna ska hela området brännas förutom västra delen av 1 och hela 8.

Under inventeringen visade ytorna 5 och 6 en bra skötselstatus. Ytorna 1, 2, 4, 7 och 8 är i ganska bra skick men i behov av naturvårdsbränning längre fram. Ytan 3 är i behov av bränning nu.

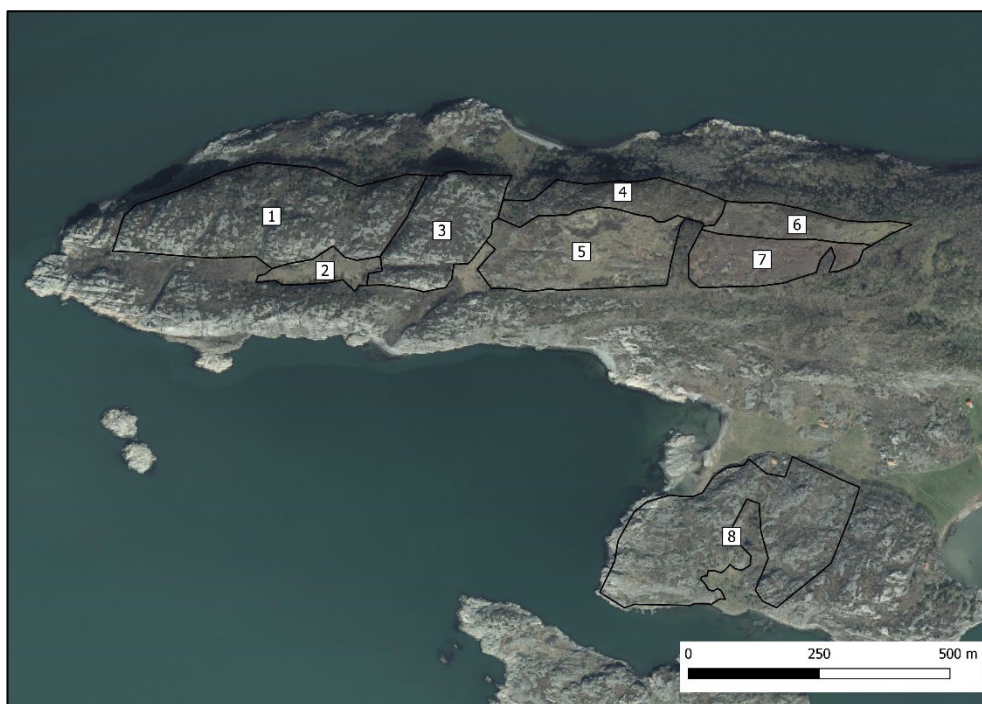


Bild 22. Karta över samtliga ytor på Älgön.

11.1 Älgön 1

Ytan består av ljunghed på håll med får som betar. Ljungen befinner sig i åldersklassen 10–15 år.

Växtarter: Ljung

11.2 Älgön 2

Ytan består av ljunghed på grus/morän med bete och bränning som skötsel. Ljungen befinner sig i åldersklassen 0-2 år.

Växtarter: Ljung

11.3 Älgön 3

Ytan består av ljunghed på håll med bete som skötsel. Ljungplantorna är över 15 år.

Växtarter: Ljung

11.4 Älgön 4

Ytan består av ljunghed på håll med bete som skötsel. Ljungen befinner sig i åldersklassen 10-15 år.

Växtarter: Ljung

11.5 Älgön 5

Ytan består av ljunghed på både håll och grus/morän med 50 % av varje. Skötseln består av bete och bränning. Ljungen befinner sig i åldersklassen 2-5 år.

Växtarter: **Backtimjan**, ljung

11.6 Älgön 6

Ytan består av ljunghed på grus/morän med bete som skötsel. Ljungen är i åldersklassen 5-10 år.

Växtarter: **Backtimjan**, gråfibbla, **bergjohannesört**, **kantig fetknopp**, kattfot, ljung, vårtåtel.

11.7 Älgön 7

Ytan består av ljunghed på grus/morän med bete och bränning som skötsel. Ljungen befinner sig i åldersklassen 10-15 år.

Växtarter: Ljung

11.8 Älgön 8

Ytan består av ljunghed på håll med bete som skötsel. Ljungen befinner sig i åldersklassen 10-15 år.

Växtarter: Ljung

12 Rörö

Rörö är en ö som ligger i Öckerö kommun i Göteborgs norra skärgård. Ön har varit naturreservat sedan 1976 och ingår i Sälöfjordens natura 2000-område sedan 1996. Samtliga ytor på Rörö har även ingått i GRACE. Rörö är en av de nio kvarvarande lokalerna i Bohuslän av den akut hotade ostronörten. Enligt skötselplanen från 2008 ska skötseln i första hand bestå av bete men som restaureringsåtgärd eller om betetrycket är för lågt kan bränning också vara en möjlig åtgärd. Bekämpning av vresros finns med som åtgärd. Enligt åtagandeplanerna ska skötsel enbart ske genom bete. Bevarandeplanen från 2018 lyfter det positiva resultatet av restaureringarna som gjordes under GRACE-projektet.

På Rörö syns tydligt de positiva effekterna av naturvårdsåtgärder. Andelen grov ljunng är låg och flera naturvårdsintressanta arter förekommer såsom ljunngögontröst, kustgentiana och stenmåra. Det aktuella läget för skötseln är att ytorna 3, 4, 6, 9, 10, 16, 18, 19, 20, 22 och 24 är i bra skick och bara behöver ett fortsatt bete just nu. Mest behov av bränning finns i ytorna 1, 2, 5, 7, 11, 12 och 14. Medan ytorna 8, 13, 15, 17, 21 och 23 har ett behov av bränning i framtiden men än har de fortfarande partier med yngre ljunng.

Röjningsbehovet är inte så stort men i yta 16 skulle det behöva röjas en del buskar och sly närmast vattnet och utanför yta 5 finns det en större förekomst med slån som skulle kunna röjas och därmed utöka ljungheden.

12.1 Rörö 1

Ytan består av ljunghed på håll med en åldersfördelning på 60 % 10–15 år och 40 % över 15 år. Ingen synlig skötsel förutom bränning i kanten mot ytan 3. Flera mindre vattenytor och partier med grus/morän tillför naturvårdsvärden. Vresros förekommer i ytan. Ytan ingick i GRACE.

Växtarter: Blodrot, gul fetknopp, hirsstarr, klockljunng, knägräs, kråkbär, ljunng, tranbär, trift och vårtåtel.

12.2 Rörö 2

Ytan består av fukthed i åldersgruppen 5–10 år. Det finns spår av äldre bränningar men betetrycket är obefintligt. Några öppna stigar skär igenom ytan och tillför variation. Igenväxning med en del sly och buskar. Ytan ingick i GRACE.

Växtarter: Blodrot, hirsstarr, klockljunng, knägräs, kråkbär och ljunng.



Bild 23. Karta över samtliga ytor på Rörö.

12.3 Rörö 3

Ytan består av en förstklassig fukthed. Åldersfördelningen av ljungplantorna är spridd med 40 % 10–15 år, 30 % 5–10 år, 10 % 2–5 år och 10 % 0–2 år. Skötseln består av bete med får. Ytan är välhävdad och upp trampade stigar tillför variation. Ytan ingick i GRACE.

Växtarter: Blodrot, bockrot, gul fetknopp, hirsstarr, jungfrulin, klockljung, knägräs, kråkbär, ljung, **stenmåra**, vildlin, vårtåtel, ängsfryle och ängsvädd.

12.4 Rörö 4

Ytan består av ljunghed på grus/morän i åldersklassen 2–5 år. Skötseln sker i form av bete och bränning. Sandblottor och fuktiga partier skapar variation. Ytan ingick i GRACE.

Växtarter: Blodrot, gråfibbla, gul fetknopp, gulkämpar, hirsstarr, klockljung, knägräs, kråkbär, ljung, odon, stagg, trift, ängsfryle och ängsvädd.

12.5 Rörö 5

Ytan består av ljunghed på håll med en inblandning av silikatgräsmark. Åldersfördelning av ljungen är uppdelad på 70 % 10–15 år, 20 % 5–10 år och 10 % över 15 år. Skötseln består av bete och bränning. Öppna vattenytor förekommer. Sydväst om ytan är ett stort område bortplockat eftersom det helt är igenväxt med slån. Ytan ingick i GRACE.

Växtarter: Blodrot, gulkämpar, hirsstarr, klockljung, knägräs, kråkbär, ljung, odon, trift och ängsfryle.

12.6 Rörö 6

Ytan består av ljunghed på håll. Ljungens åldersfördelning är uppdelat på 50 % 5–10 år, 35 % 10–15 år och 15 % 2–5 år. Skötseln består av både bränning och bete men intensiteten varierar över området med delvis välhävdade och delvis igenväxta platser. Betet sker med får. Variation finns genom partier med fukthet, grus/morän, klappersten, mindre vattenytor och jord- och sandblottor. Ytan ingick i GRACE.

Växtarter: Blodrot, blåbär, gråfibbla, hedsäv, hirsstarr, klockljung, knägräs, kråkbär, ljung, odon, tranbär, trift och vårtåtel.

12.7 Rörö 7

Ytan består av ljunghed på grus/morän i åldersklassen 10–15 år. Skötseln har bestått av bränning, men just nu finns varken nyare bränningar eller bete. Variation tillkommer genom några öppna stigar som skär genom, flera jordblottor och en fuktigare del nära mitten av området intill ett vattendrag. Ytan ingick i GRACE.

Växtarter: Blodrot, gråfibbla, jungfrulin, klockljung, knägräs, ljung, vit fetknopp, vårtåtel och ängsfryle.

12.8 Rörö 8

Ytan består av fukthet med en åldersfördelning på 80 % 10–15 år och 20 % 0–2 år. Området har nyligen bränts men är igenväxt intill gölarna. Ytan ingick i GRACE.

Växtarter: Blodrot, hirsstarr, klockljung, knägräs, kråkbär, ljung, odon och stagg.

12.9 Rörö 9

Ytan består av ljunghed på grus/morän med en åldersfördelning på 60 % 5-10 år, 20 % 2-5 år och 20 % 0-2 år. Hela ytan har nyligen bränts. Bete förekommer också i ytan. Gränsen mot fuktheden i ytan 8 är diffus. Klapperstensfält förekommer och vresros har hittats i ytan. Ytan ingick i GRACE.

Växtarter: Blodrot, bockrot, grå ögontröst, gulkämpar, gulmåra, hirsstarr, jungfrulin, klockljung, knägräs, kråkbär, ljung, odon, spåtistel, stagg, trift, vårtåtel och ängsfryle.

12.10 Rörö 10

Ytan består av ljunghed på grus/morän. Åldersfördelningen av ljungen ligger på 70 % 2-5 år och 30 % 10-15 år. Ytan är välhävdad genom bete och tidigare bränning. Variation finns genom mindre hållar som sticker ut och ett område med fukthet närmast sjön. Vresros förekommer i ytan. Ytan ingick i GRACE.

Växtarter: Blodrot, gråfibbla, gul fetknopp, gulkämpar, gulmåra, hirsstarr, jungfrulin, klockljung, knägräs, kråkbär, ljung, stagg, trift, vit fetknopp och vårtåtel.

12.11 Rörö 11

Ytan består av fukthet med ljung i åldersklassen 10-15 år. Skötseln är nästan obefintlig men betesdjuren har ätit i kanten. Det ingår lite torrhet, stora stenar och öppna vattenpölar. Ytan ingick i GRACE.

Växtarter: Blodrot, gråfibbla, hirsstarr, klockljung, knägräs, kråkbär, ljung, odon och vårtåtel.

12.12 Rörö 12

Ytan består av ljunghed på håll i åldersklasserna 10-15 år (70 %) och över 15 år (30 %). Skötseln är varierad med flera mindre partier som är brända och gott om spår efter betesdjur men även partier som är helt igenväxta. Variation finns genom öppna vattenytor och fläckar med fukthet, silikatgräsmark och klappersten. Ytan ingick i GRACE.

Växtarter: Blodrot, blåbär, gråfibbla, gul fetknopp, hirsstarr, jungfrulin, klockljung, knägräs, kråkbär, ljung, odon, rundsilesår, spåtistel, stagg, tranbär, vit fetknopp, vårtåtel och ängsfryle.

12.13 Rörö 13

Ytan består av ljunghed på grus/morän i åldersklasserna 10–15 år (70 %) och 2–5 år (30 %). Ytan betas och är välhävdad i norr men igenväxt i kanterna. Røjning av träd har skett i ytan. Variation finns genom en remsa med fukthet i kanterna och en övergång till torräng i norr. Ytan ingick i GRACE.

Växtarter: Blodrot, blåbär, gråfibbla, jungfrulin, klockljung, knägräs, ljung, odon, stagg, vårtåtel, ängsfryle och ängsvädd.

12.14 Rörö 14

Ytan består av ljunghed på håll i åldersklasserna 5–10 år (65 %), över 15 år (20 %) och 0–2 år (15 %). Södra delen är mer välhävdad med bete och brand medan norra delen är mer igenvuxen. Variation finns i form av jordblottor, öppna vattenytor och en hel del upptrampade stigar. Ytan ingick i GRACE.

Växtarter: Blodrot, blåbär, gråfibbla, gul fetknopp, hedsäv, hirsstarr, jungfrulin, klockljung, knägräs, kråkbär, lingon, ljung, odon, rundsileshår, stagg, tranbär, vit fetknopp, vårtåtel och ängsvädd.

12.15 Rörö 15

Ytan består av fukthet i åldersklassen 10–15 år. Sydöstra delen blev nyligen bränd annars är ytan ohävdad och delvis helt täckt av en matta av ljung, sly och vide. Det finns enstaka djurstigar genom ytan men betesdjuren verkar inte stanna här. Variation finns annars genom öppna vattenytor och stenblock. Ytan ingick i GRACE.

Växtarter: Blodrot, hirsstarr, klockljung, knägräs, kråkbär, ljung och odon.

12.16 Rörö 16

Ytan består av fukthet i åldersklasserna 0–2 år (50 %), 2–5 år (40 %) och 10–15 år (10 %). Nästan hela ytan blev nyligen bränd och betande får finns. Intill bäckfåran och vattenytan är det dock igenväxt med buskar och sly. Ytan ingick i GRACE.

Växtarter: Blodrot, hirsstarr, klockljung, knägräs, ljung, odon, vårtåtel och ängsfryle.

12.17 Rörö 17

Ytan består både av ljunghed på grus/morän och på håll med en fördelning på 60 % respektive 40 %. Ljungen befinner sig i åldersklasserna 10–15 år (80 %) och 2–5 år (20 %). Delar av ytan är brända och ett svagt bete förekommer men i övrigt är ytan ej hävdad och relativt igenväxt. Variation finns i form av öppna vattenytor och klapperstensfält. Ytan ingick i GRACE.

Växtarter: Blodrot, hirsstarr, klockljung, knägräs, kråkbär, ljung, odon, stagg och vårtåtel.

12.18 Rörö 18

Ytan består av fukthet i åldersklasserna 0–2 år (90 %) och 10–15 år (10 %) och är välhävdad genom bete och brand. Variation finns dessutom genom öppna vattenytor, blottat jord och fläckar av hållmark. Ytan ingick i GRACE.

Växtarter: Blodrot, hirsstarr, klockljung, knägräs, ljung, odon, vårtåtel och ängsfryle.

12.19 Rörö 19

Ytan består av ljunghed på grus/morän. Åldersfördelningen av ljungheden ligger på 5–10 år (50 %), 2–5 år (40 %) och över 15 år (10 %). Ytan är välhävdad med både bete och bränning, förutom i kanterna som är mer igenväxta. Variation finns i ytan genom väl upp trampade stigar av mänsklig aktivitet, ett fuktigare parti och en del lutning. Den nordvästra delen tillför högre biologiska värden genom att vara en sydvänd torrhedsbacke med kraftig lutning. Ytan ingick i GRACE.

Växtarter: Blodrot, gråfibbla, gulkämpar, hirsstarr, jungfrulin, klockljung, knägräs, ljung, **ljungögontröst**, stagg, vårtåtel och ängsfryle.

12.20 Rörö 20

Ytan består av ljunghed på grus/morän. Åldersfördelningen ligger på 60 % 10–15 år, 30 % 2–5 år och 10 % 0–2 år. Ytan är välhävdad med bete av får och islandshästar men även gäss och änder. Variation finns genom inblandning av silikatgräsmark särskilt längs stigarna och förekomsten av en sjö, sandblottor, upp trampade stigar och fläckar med fukthet och hållmark. Ytan fungerar även som en rastplats för fåglar, med fynd av 3 ljungpipare under inventeringen. Ytan ingick i GRACE.

Växtarter: Blodrot, bockrot, grå ögontröst, gråfibbla, gul fetknopp, gulkämpar, gulmåra, hirsstarr, jungfrulin, kattfot, klockljung, knägräs, kråkbär, lila ögontröst, ljung, spåtistel, trift, vildlin, vit fetknopp, vårtåtel och ängsfryle.

12.21 Rörö 21

Ytan består av ljunghed på hållmark. Åldersfördelningen ligger på 70 % 10–15 år, 20 % 2–5 år och 10 % över 15 år. Skötseln i ytan består av bete. Det finns stigar och spår av betesdjur men bitvis är ytan igenväxt. Mer variation tillkommer genom fläckar med klappersten, mindre öppna vattenytor, fukthet och silikatgräsmark. Ytan ingick i GRACE.

Växtarter: Blodrot, gråfibbla, hirsstarr, jungfrulin, klockljung, knägräs, kråkbär, ljung, stagg, trift, vårtåtel och ängsfryle.

12.22 Rörö 22

Ytan består av ljunghed på grus/morän med en åldersfördelning på 80 % 10–15 år och 20 % 5–10 år. Ytan är relativt välbetad men det finns igenväxta partier. Variation förekommer genom stigar, fläckar av håll och klappersten. Ytan ingick i GRACE.

Växtarter: Blodrot, gråfibbla, gul fetknopp, gulkämpar, hirsstarr, knägräs, kråkbär, ljung, stagg, trift, vit fetknopp, vårtåtel och ängsfryle.

12.23 Rörö 23

Ytan består av ljunghed på håll med en åldersfördelning på 70 % 5–10 år, 15 % 2–5 år och 15 % över 15 år. Skötsel består av bete men ytan är delvis igenväxt. Variation finns genom flera mindre öppna vattenytor. Vresros förekommer i ytan. Ytan ingick i GRACE.

Växtarter: Blodrot, bockrot, gul fetknopp, gulkämpar, hedsäv, hirsstarr, jungfrulin, klockljung, knägräs, kråkbär, **kustgentiana**, ljung, odon, stagg, trift, vildlin, vit fetknopp, vårtåtel, ängsfryle, ängsvädd och ögontröster.

12.24 Rörö 24

Ytan består av ljunghed på grus/morän med en åldersfördelning på 60 % 10–15 år, 20 % över 15 år, 10 % 5–10 år och 10 % 2–5 år. Ytan är välhävdad med både bete och bränning. Variation förekommer genom öppna vattenytor, sandblottor och fläckar med hållmark. Ytan ingick i GRACE.

Växtarter: Blodrot, bockrot, gråfibbla, gul fetknopp, gulkämpar, hirsstarr, klockljung, knägräs, kråkbär, ljung, stagg, trift, vit fetknopp, vårtåtel, ängsfryle, ängsvädd och ögontröster.

13 Galterö

Galterö är en ö i Göteborgs södra skärgård väster om Brännö. Ön har bara varit naturreservat sedan 2015 och utmärker sig genom en lång kontinuitet av utmarksbete och en stor andel fukthedar. Enligt skötselplanen från 2015 ska ytorna 4, 8, 9 och 12 brännas med 2–4 års intervall, ytorna 1 och 5 samt delar av ytorna 6, 7 och 14 med 5–10 års intervall och resterande ytor ska bara betas (hela 2, 3, 10, 11 och 13 samt delar av 6, 7 och 14). Enligt åtagandeplanerna ska området både betas och brännas. Bränningen ingår dock inte i hela området, ytorna 3 och delar av 14 ska till exempel bara betas.

Även om Galterö är ett ganska nytt naturreservat är naturvärdena höga och stora delar av ön är välhävdade. Vid inventeringen bedömdes ytorna 1, 4, 5 och 12 som välhävdad. Ytorna 2, 3, 6, 8, 11 och 14 bedömdes som ganska välhävdad men i behov av bränning längre fram medan i ytorna 7, 9, 10 och 13 skulle naturvärdena kunna öka genom bränning de närmsta åren. Inga ytor är i behov av röjning eller innehar invasiva arter.



Bild 24. Karta över samtliga ytor på Galterö.

13.1 Galterö 1

Ytan består av fukthed i åldersklassen 0–2 år. Skötseln består av bete och bränning och hela ytan har nyligen bränts.

Växtarter: Blodrot, darrgräs, **granspira**, gråfibbla, gulkämpar, hedsäv, hirsstarr, klockljung, knägräs, kråkbär, kärrsälting, ljung, **loppstarr**, odon, rundsileshår, spåtistel och stagg.

13.2 Galterö 2

Ytan består av ljunghed på håll i åldersklasserna 10–15 år (90 %) och över 15 år (10 %). Skötseln består av bete men betetrycket är lågt. Minder delar av ytan har bränts. Variation finns i form av fläckar med fukthet, öppet vatten och silikatgräsmark på sand.

Växtarter: Backnejlika, blodrot, blåbär, bockrot, darrgräs, **dvärglin**, gråfibbla, gul fetknopp, hedsäv, hirsstarr, klockljung, knägräs, kråkbär, ljung, odon, rundsileshår, stagg, trift och vårtåtel.

13.3 Galterö 3

Ytan består av ljunghed på håll i åldersklasserna 10–15 år (80 %) och 5–10 år (20 %). Skötseln består av bete med får och en mindre del av ytan har bränts. Variation tillkommer genom fläckar med fukthet.

Växtarter: Backnejlika, blodrot, darrgräs, gråfibbla, gul fetknopp, gulmåra, hedsäv, hirsstarr, klockljung, knägräs, kråkbär, ljung, odon, rundsileshår, stagg, trift, vildlin och vårtåtel.

13.4 Galterö 4

Ytan består av ljunghed på sand med några få hållar som sticker upp. Ljungen befinner sig i åldersklassen 5–10 år. Skötseln består av bete och bränning. Ytan domineras av klockljung, darrgräs och stagg. Variation förekommer i form av fuktigare partier.

Växtarter: Backnejlika, blodrot, bockrot, darrgräs, **granspira**, gråfibbla, gul fetknopp, gulmåra, hedsäv, hirsstarr, klockljung, knägräs, kråkbär, ljung, spåtistel och stagg.

13.5 Galterö 5

Ytan består av fukthet i åldersklassen 5–10 år med bete som skötsel. Mot väst övergår fuktheden till sand.

Växtarter: Blodrot, gråfibbla, hedsäv, klockljung, knägräs, kråkbär, lila ögontröst, ljung, odon och stagg.

13.6 Galterö 6

Ytan består av ljunghed på håll och grus/morän med en fördelning på 70 % respektive 30 %. Ljungen befinner sig i åldersklasserna 5–10 år (90 %) och över 15 år (10 %). Skötseln består av bete men betetrycket är svagt. Den östra delen är i behov av bränning.

Växtarter: Blåbär, bockrot, gul fetknopp, kråkbär, ljung, trift och vårtåtel.

13.7 Galterö 7

Ytan består av ljunghed på håll i åldersklassen 10–15 år. Skötseln består av bete.

Växtarter: Blodrot, blåbär, **granspira**, gul fetknopp, hedsäv, klockljung, knägräs, kråkbär, lingon, ljung, odon, stagg, vårtåtel och ängsvädd.

13.8 Galterö 8

Ytan består av fukthed med en del sand inblandat. Ljungen befinner sig i åldersklassen 5–10 år och skötseln består av bete.

Växtarter: Blodrot, bockrot, darrgräs, **granspira**, gråfibbla, gulmåra, hedsäv, klockljung, knägräs, ljung och stagg.

13.9 Galterö 9

Ytan består av ljunghed på håll i åldersklassen 10–15 år med bete som skötsel. Betestrycket är lågt.

Växtarter: Blodrot, klockljung, kråkbär, ljung, stagg och vårtåtel.

13.10 Galterö 10

Ytan består av ljunghed på håll i åldersklasserna 10–15 år (80 %) och över 15 år (80 %). Skötseln består av bete. Få fynd av klockljung, vårtåtel och knägräs. Området är på gränsen till att bli klassat som gräsmark i stället.

Växtarter: Gråfibbla, klockljung, knägräs, kråkbär, ljung och vårtåtel.

13.11 Galterö 11

Ytan består av ljunghed på håll i åldersklassen 10–15 år. Skötseln består av bete och bränning. Stor förekomst av en.

Växtarter: Blodrot, gråfibbla, knägräs, kråkbär, ljung, stagg och vårtåtel.

13.12 Galterö 12

Ytan består av fukthed som övergår gradvis till ljunghed på grus/morän. Ljungen befinner sig i åldersklassen 5–10 år och skötseln består av bete. Betestrycket är svagt.

Växtarter: Blodrot, darrgräs, gråfibbla, hedsäv, klockljung, knägräs, ljung och stagg.

13.13 Galterö 13

Ytan består av fukthed med ljung i åldersklassen 10–15 år. Skötseln består av bete.

Växtarter: Blodrot, klockljung, kråkbär och ljung.

13.14 Galterö 14

Ytan består av ljunghed på håll i åldersklasserna 10–15 år (70 %) och över 15 år (30 %). Skötseln består av bete och bränning. Variation finns genom flera öppna vatten. En större sjö är bortritad från ytan.

Växtarter: Blodrot, blåbär, gråfibbla, gul fetknopp, hedsäv, hirsstarr, klockljung, knägräs, kråkbär, ljung, rundsileshår, stagg och vårtåtel.

14 Bilaga 1

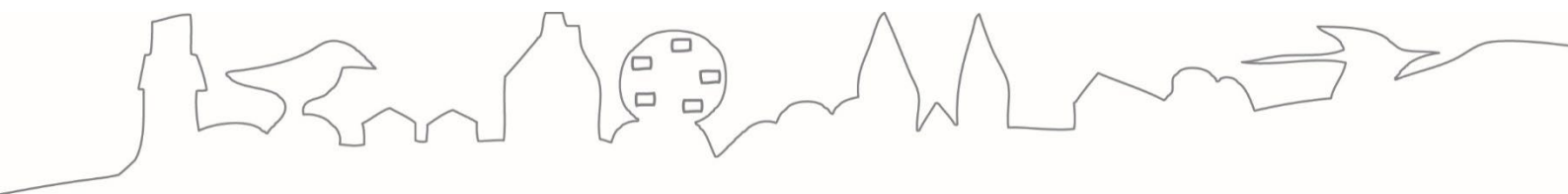
Översikt över Jordbruksverkets signalarter i ängs- och betesinventeringen samt typiska (T) och karakteristiska (K) arter i natura 2000-habitat torra hedar (4030) och fukthedar (4010). Förutom den här tabellen registrerades även rödlistade arter under inventeringen.

| Art | Jordbruksverkets ängs- och betesinventering | Torra hedar | Fukthedar |
|--|---|-------------|-----------|
| Aruner | x | | |
| Axveronika | x | | |
| Backnejlika | x | | |
| Backruta/nordruta | x | | |
| Backsippa | x | T | |
| Backtimjan | x | | |
| Bergskrabba | x | | |
| Blodrot | x | | |
| Blåbär | | K | |
| Blåsuga | x | T | |
| Bockrot | x | | |
| Borsttåg | x | T | T & K |
| Borsttåtel | x | | |
| Bredgentiana (fältgentiana, samt underarterna kust- och sätergentiana) | x | | |
| Brudborste | x | | |
| Brudbröd | x | | |
| Brudsporre | x | | |
| Darrgräs | x | | |
| Fetknoppar | x | | |
| Fjällgröe | x | | |
| Fjällskära | x | | |
| Fjälltimotej | x | | |
| Fläckmaskros | | | |
| Fläcknycklar | x | | |
| Granspira | x | | T & K |
| Gråfibbla | | K | |
| Gulkämpar | x | | |
| Gullviva | x | | |

| Art | Jordbruksverkets ängs- och betesinventering | Torra hedar | Fukthedar |
|---|---|-------------|-----------|
| Gulmåra | x | | |
| Gökblomster | x | | |
| Havssälting | x | | |
| Hedsäv | | | T & K |
| Hirsstarr | x | T | |
| Hårginst | | T & K | |
| Höstlåsbräken | | T | |
| Jungfru Marie Nycklar | | | T |
| Jungfrulinväxter | x | | |
| Kattfot | x | T | |
| Klasefibbla | x | | |
| Klockgentiana | | | T |
| Klockljung | x | | T & K |
| Knippfryle | | T & K | |
| Knägräs | x | T & K | |
| Kråkbär | | K | |
| Kärrspira/nordspira | x | | |
| Kärrsälting | x | | |
| Lingon | | K | |
| Ljung | | K | K |
| Ljungögontröst | x | T | |
| Majviva | x | | |
| Myrlilja | x | | T & K |
| Nattviol | x | | T |
| Odon | | | K |
| Ormrot | x | | |
| Pillerstarr | x | T & K | |
| Praktbrunört | x | | |
| Prästkrage | x | | |
| Pulsatillor (backsippa, fältsippa, mosippa, nipsippa) | x | | |
| Rosling | | | K |
| Rundsilesår | | | T |
| Rödkämpar | x | | |

| Art | Jordbruksverkets ängs- och betesinventering | Torra hedar | Fukthedar |
|----------------------------|---|-------------|-----------|
| Sandmaskrosor | | T | |
| Sankt Pers nycklar | x | | |
| Skallror | x | | |
| Slätterblomma | x | | |
| Slätterfibbla | x | | |
| Slättergubbe | x | T | |
| Smultronklöver | x | | |
| Småsileshår | | | T |
| Smörboll | x | | |
| Solvändor | x | | |
| Sommarfibbla | x | | |
| Spåtistel | x | | |
| Stagg | x | T & K | |
| Stenmåra | x | T & K | |
| Stor blåklocka | x | | |
| Storsileshår | | | T |
| Strandlummer | | | T |
| Strandrödtoppa | x | | |
| Svinrot | x | | |
| Torta | x | | |
| Tranbär | | | K |
| Trift | x | | |
| Vanlig ögontröst | x | T | |
| Vildlin | x | | |
| Vårstarr | | T | |
| Vårtåtel | | T | |
| Väggmossa | | K | |
| Ängs- och kärrbräsma | x | | |
| Ängsfryle/blek-/svartfryle | x | | |
| Ängshavre | x | | |
| Ängsnycklar | x | | |
| Ängsskära | x | | |
| Ängsstarr | x | | |
| Ängsvädd | x | T | T |

| Art | Jordbruksverkets ängs- och betesinventering | Torra hedar | Fukthedar |
|-------------|---|----------------|-----------|
| Ögontröster | x | | |



Länsstyrelsen
Västra Götaland