

# Bilaga 1: Referenslista

---

## Innehåll

Bilaga 1: Referenslista .....	3
Referenser .....	4
Referenser tabeller .....	9
Andel som självskattat sin hälsa som god.....	9
Utsatthet för våld.....	9
Anmälda fall av grov kvinnofridskränkning.....	9
Medellivslängd.....	9
Trygghet i skolan i årskurs 9.....	9
Barn berörda av vräkning .....	9
Kommuners underskott på bostäder för personer med funktionsnedsättning .....	9
Lågt socialt deltagande .....	9
Svårt att lita på andra .....	9
Utbudet av friluftsområden i kommunen.....	10
Möjligheten att nyttja kommunens idrotts och motionsanläggningar.....	10
Medborgarnas syn på lokal kultur och nöjesliv .....	10
Kvinnor i kommunfullmäktige.....	10
Kvinnors inkomst som andel av män .....	10
Kommunvalet 2018.....	10
Behörighet till gymnasieskolan.....	10
Möjligheten till insyn .....	10
Medlemmar i politiskt parti .....	10
Deltat ej i politiska diskussioner .....	11
Tycker du att du kan vara den du är och leva ditt liv som du vill i din kommun.....	11
Upplever du att din kommun arbetar aktivt för att förbättra integration och delaktighet av människor i samhället .....	11
Medborgarråd för nationella minoriteter.....	11
Medborgarråd för personer med funktionsnedsättning .....	11
Medborgarråd för äldre .....	11
Medborgarråd för ungdomar .....	11
Anmälda hets mot folkgrupp .....	11

## Referenser

---

- Andersson, Erik (2015). *Deltagande och inflytande – inkluderingens demokratiska och politiska möjligheter*. I *Utbildning och lärande* 8(1):8-18. <https://du.diva-portal.org/smash/get/diva2:1258448/FULLTEXT01.pdf>. (Hämtad 2022-11-09).
- APPGAHW (2017). *Creative Health: The Arts for Health and Wellbeing*. All-Party Parliamentary Group on Arts, Health and Wellbeing Inquiry Report. [https://artlift.org/wp-content/uploads/2019/03/Creative Health Inquiry Report 2017.pdf](https://artlift.org/wp-content/uploads/2019/03/Creative_Health_Inquiry_Report_2017.pdf) (Hämtad 2022-11-11).
- Boverket (2016). *Trångboddheten i storstadsregionerna*. Rapport 2016:28. <https://www.boverket.se/globalassets/publikationer/dokument/2016/trangboddheten-i-storstadsregionerna.pdf> (Hämtad 2022-11-03).
- BRÅ (2020). Hatbrottsstatistik. <https://bra.se/statistik/statistiska-undersokningar/hatbrottsstatistik.html> (Hämtad 2022-11-25).
- BRÅ (2022). Våld och misshandel. <https://bra.se/statistik/statistik-utifran-brottstyper/vald-och-misshandel.html> (Hämtad 2022-10-31)
- Diskrimineringsombudsmannen (2022). *Diskrimineringsgrunder*. <https://www.do.se/diskriminering/diskrimineringsgrunder> (Hämtad 2022-11-25).
- European Commission (2021). *Utbildningsöversikten 2021*. <https://op.europa.eu/webpub/eac/education-and-training-monitor-2021/sv/sweden.html> (Hämtad 2022-11-02).
- European Parliament (2019). *2019 European election results*. <https://www.europarl.europa.eu/election-results-2019/en/turnout/> (Hämtad 2022-11-14).
- European Council of human rights, ECHR (1994). *Europeiska konventionen om skydd för de mänskliga rättigheterna*. [https://www.echr.coe.int/documents/convention\\_swe.pdf](https://www.echr.coe.int/documents/convention_swe.pdf) (Hämtad 2023-02-16).
- Eurostat (2019). *Self-perceived health statistics*. [https://ec.europa.eu/eurostat/statistics-explained/index.php?title=Self-perceived health statistics#Self-perceived health](https://ec.europa.eu/eurostat/statistics-explained/index.php?title=Self-perceived_health_statistics#Self-perceived_health) (Hämtad 2022-11-10).
- Eurostat (2021). *Overcrowding rate by age, sex and poverty status - total population - EU-SILC survey*. [https://ec.europa.eu/eurostat/databrowser/view/ilc\\_lvho05a/default/table?lang=en](https://ec.europa.eu/eurostat/databrowser/view/ilc_lvho05a/default/table?lang=en) (Hämtad 2022-11-07).
- Eurostat (2022). *Employment rates by sex, age and citizenship (%)*. [https://ec.europa.eu/eurostat/databrowser/view/LFSA\\_ERGAN\\_custom\\_372\\_9371/default/table?lang=en](https://ec.europa.eu/eurostat/databrowser/view/LFSA_ERGAN_custom_372_9371/default/table?lang=en) (Hämtad 2022-11-01).
- FN (1979). *Konvention om avskaffande av all slags diskriminering av kvinnor*. <https://fn.se/wp-content/uploads/2016/08/Konvention-om-avskaffande-av-all-slags-diskriminering-av-kvinnor.pdf> (Hämtad 2022-11-14).

Folkhälsomyndigheten (2015). *Utbildningsnivå och hälsa – hur hänger de ihop?* <https://www.folkhalsomyndigheten.se/contentassets/ca6067606d8847f7945e922642853caf/utbildning-halsa-faktablad.pdf> (Hämtad 2022-11-10).

Folkhälsomyndigheten (2018). *Syfte och bakgrund till frågorna i nationella folkhälsoenkäten.* <https://www.folkhalsomyndigheten.se/contentassets/d16468d6725b48f7bfba45f56c9a81cf/syfte-bakgrund-nationella-folkhalsoenkaten-2018.pdf> (Hämtad 2022-10-24).

Folkhälsomyndigheten (2022a). *Självskattad hälsa.* <https://www.folkhalsomyndigheten.se/folkhalsorapportering-statistik/tolkad-rapportering/folkhalsans-utveckling/resultat/halsa/sjalvskattat-allmant-halsotillstand/> (Hämtad 2022-10-28).

Folkhälsomyndigheten (2022b). *Därför ökar psykisk ohälsa bland unga.* <https://www.folkhalsomyndigheten.se/livsvillkor-levnadsvanor/psykisk-halsa-och-suicidprevention/vad-ar-psykisk-halsa/darfor-okar-psykisk-ohalsa-bland-unga/> (Hämtad 2022-11-03).

Hyresgästföreningen (2021). *Trångt för unga och utrikesfödda.* <https://hurvibor.se/hur-vi-bor/trangboddhet/> (Hämtad 2022-11-11).

IFAU (Publikationsår saknas). *Hälsoeffekter av arbetslöshet.* <https://www.ifau.se/Press/Forskningssammanfattningar/halsoeffekter-av-massuppsagningar-och-arbetsloshet/> (Hämtad 2022-11-10).

Jenholt Nolbris, M, Ragnarsson, S, Brorson, A-L. (2022). *Young children's voices in an unlocked Sweden during the COVID-19 pandemic.* I Scandinavian Journal of Public Health 50(6). <https://journals.sagepub.com/doi/10.1177/14034948221108250> (Hämtad 2022-11-09).

Jämställdhetsmyndigheten (2022). *Delmål 2: ekonomisk jämställdhet.* <https://jamstalldhetsmyndigheten.se/jamstalldhet-i-sverige/delmål-2-ekonomisk-jamstalldhet/> (Hämtad 2022-11-10).

Minoritet.se (Publikationsår saknas). *Nationella minoriteter i Sverige.* <https://www.minoritet.se/6167> (Hämtad 2022-11-25).

OECD (2022). *Adult education level.* <https://data.oecd.org/eduatt/adult-education-level.htm> (Hämtad 2022-11-10).

OHCHR (2008). *The right to Health, fact sheet no. 31.* [https://www.ohchr.org/sites/default/files/Documents/Publications/Factsheet\\_31.pdf](https://www.ohchr.org/sites/default/files/Documents/Publications/Factsheet_31.pdf) (Hämtad 2022-11-10).

OHCHR (2012). *HUMAN RIGHTS INDICATORS, A Guide to Measurement and Implementation.* New York och Genève: United nations human rights office of the high commissioner. [https://www.ohchr.org/sites/default/files/Documents/Publications/Human\\_rights\\_indicators\\_en.pdf](https://www.ohchr.org/sites/default/files/Documents/Publications/Human_rights_indicators_en.pdf) (Hämtad 2022-10-25).

OHCHR (2019). *Universal Periodic Review – Sweden.* <https://www.ohchr.org/en/hr-bodies/upr/s-eindex> (Hämtad 2022-11-11).

OHCHR (Publikationsår saknas). *The human right to adequate housing Special Rapporteur on the right to adequate housing*.

<https://www.ohchr.org/en/special-procedures/sr-housing/human-right-adequate-housing> (Hämtad 2022-11-08).

OmVärlden (2019). *Länderna med flest kvinnor i parlamentet*.

<https://www.omvarlden.se/nyheter/landerna-med-flest-kvinnor-i-parlamentet> (Hämtad 2022-11-14).

PISA, OECD (2019). *PISA 2018 Results (Volume III) What School Life Means for Students' Lives*. Paris: OECD Publishing. [https://www.oecd-ilibrary.org/education/pisa-2018-results-volume-iii\\_acd78851-en](https://www.oecd-ilibrary.org/education/pisa-2018-results-volume-iii_acd78851-en) (Hämtad 2022-11-01).

Regeringen (2009). *Lag (2009:724) om nationella minoriteter och minoritetsspråk*. <https://www.riksdagen.se/sv/dokument-lagar/dokument/svensk-forfattningssamling/lag-2009724-om-nationella-minoriteter-och-sfs-2009-724> (Hämtad 2023-02-16).

Regeringen (2006 [1966]). *Sveriges överenskommelse med främmande makter: Konventionen om ekonomiska, sociala och kulturella rättigheter*.

<https://www.regeringen.se/49b763/contentassets/bdb3e2a1a89648c2b3140a81d303ca02/internationell-konvention-om-ekonomiska-sociala-och-kulturella-rattigheter-so-197141> (Hämtad 2022-10-28).

Regeringen (2015). *FN:s kommitté för barnets rättigheter Sammanfattande slutsatser och rekommendationer avseende Sveriges femte periodiska rapport*. CRC/C/SWE/CO/5.

<https://www.regeringen.se/4a195a/contentassets/926acoa6a55940d69961ab07466dacab/crc-kommittens-slutsatser-och-rekommendationer-2015-03-06-svensk-oversattning.pdf> (Hämtad 2022-11-11).

Regeringen (2016a). *Kommittén för ekonomiska, sociala och kulturella rättigheter Avslutande anmärkningar om Sveriges sjätte periodiska rapport*. E/C.12/SWE/CO/6.

<https://www.regeringen.se/491e47/contentassets/cdc92b7d5933406690770f4c9cd9bbd/cescr-kommittens-slutsatser-och-rekommendationer-2016-07-14-svensk-oversattning.pdf> (Hämtad 2022-11-10).

Regeringen (2016b). *Mål för jämställdhet*.

<https://www.regeringen.se/regeringens-politik/jamstallldhet/mal-for-jamstallldhet/> (Hämtad 2022-11-10).

Regeringen (2018). *Strategi för en stark demokrati – främja, förankra, försvara*. <https://regeringen.se/informationsmaterial/2018/06/strategi-for-en-stark-demokrati--framja-forankra-forsvara/> (Hämtad 2022-11-14).

SCB (2013). *Flest förvärvsarbetare inom vård och omsorg*.

<https://www.scb.se/hitta-statistik/statistik-efter-amne/miljo/markanvandning/tatorter/pong/statistiknyhet/forvarvsarbetand-e-i-tatort-2010/> (Hämtad 2022-11-10).

SCB (2017). *Att mäta fattigdom*. <https://www.scb.se/hitta-statistik/artiklar/2017/Att-mata-fattigdom/>

(Hämtad 2022-11-29).

- SCB (2018). *Allt färre är medlemmar i politiska partier*. <https://www.scb.se/hitta-statistik/artiklar/2018/allt-farre-ar-medlemmar-i-politiska-partier/> (Hämtad 2022-11-24).
- SCB (2019). *Analys av valdeltagande vid de allmänna valen 2018*. <https://www.scb.se/hitta-statistik/statistik-efter-amne/demokrati/allmanna-val/allmanna-val-valdeltagandeundersokningen/pong/statistiknyhet/allmanna-val-valdeltagandeundersokningen-2018/> (Hämtad 2022-11-14).
- SCB (2021a). *Hundra år med kvinnlig rösträtt*. <https://www.scb.se/hitta-statistik/artiklar/2021/hundra-ar-med-kvinnlig-rostratt/> (Hämtad 2022-11-14).
- SCB (2021b). *Lokal demokrati i kommuner och regioner*. <https://www.scb.se/hitta-statistik/statistik-efter-amne/demokrati/amnesovergripande-statistik/undersokningen-om-den-lokala-demokratin-i-kommuner-och-regioner/pong/statistiknyhet/undersokningen-om-den-lokala-demokratin-i-kommuner-och-regioner-2020/> (Hämtad 2022-11-25).
- SCB (2022a). *Valdeltagande i Sverige*. <https://www.scb.se/hitta-statistik/sverige-i-siffror/manniskorna-i-sverige/valdeltagande-i-sverige/> (Hämtad 2022-11-14).
- SCB (2022b). *Jämnare könsfördelning på många områden, men jämställdheten når sällan hela vägen*. <https://www.scb.se/hitta-statistik/statistik-efter-amne/levnadsforhallanden/jamstallldhet/jamstallldhetsstatistik/pong/statistiknyhet/pa-tal-om-kvinnor-och-man---lathund-om-jamstallldhet-2022/> (Hämtad 2022-11-14).
- SKL (2010). *Indikatorer för mänskliga rättigheter, Modell för systematiskt arbete på kommunal nivå*. Sveriges kommuner och landsting. <https://skr.se/download/18.583b3b0c17e40e303844962d/1642430568335/7164-595-1.pdf> (Hämtad 2022-10-25)
- SKL (2017). *Kommungruppsindelning*. <https://skr.se/skr/tjanster/kommunerochregioner/faktakommunerochregioner/kommungruppsindelning.2051.html> (Hämtad 2022-10-25).
- Socialstyrelsen (2018). *Bostad först*. <https://www.socialstyrelsen.se/kunskapsstod-och-regler/omraden/evidensbaserad-praktik/metodguiden/bostad-forst/> (Hämtad 2022-12-21).
- Transparency International (2021) *Corruption perceptions index*. <https://www.transparency.org/en/cpi/2021> (Hämtad 2022-11-14).
- UNESCO (2021). *Right to participate in cultural life*. <https://en.unesco.org/human-rights/cultural-life> (Hämtad 2022-11-11).
- UNICEF (Publikationsår saknas). *Barnkonventionen*. <https://unicef.se/barnkonventionen/las-texten#> (Hämtad 2022-11-10).
- Valmyndigheten (2022). *Valresultat 2022*. <https://www.val.se/valresultat/riksdag-region-och-kommun/2022/valresultat.html> (Hämtad 2022-11-14).

VGR (2018). *Plug Innan – tidiga insatser som främjar fullföljda studier*. <https://www.vgregion.se/regional-utveckling/verksamhetsomraden/folkhalsa/kraftsamling-fullfoljda-studier/utvecklingsarbeten/samverkan/plug--innan--tidiga-insatser-som-framjar-fullfoljda-studier/> (Hämtad 2022-12-21).

VGR (2022). *Fullföljda studier*. <https://www.vgregion.se/regional-utveckling/regional-utvecklingsstrategi/kraftsamlingar/fullfoljda-studier/?vgrform=1> (Hämtad 2022-12-15).

## Referenser tabeller

---

Andel som självs kattat sin hälsa som god

Folkhälsomyndigheten. *Självs kattad hälsa efter region.*

<https://www.folkhalsomyndigheten.se/datavisualisering/?player=true&app=77bd8478-b2f5-4135-8f23-7c1fedb92955&v=v670> (Hämtad 2022-11-24).

Utsatthet för våld

Folkhälsomyndigheten. *Utsatt för fysiskt våld eller hot om våld.*

<https://www.folkhalsomyndigheten.se/datavisualisering/?player=true&app=4ed8c5fd-fbf6-49ed-ado5-b2e51cec768a&v=v670> (Hämtad 2022-11-24).

Anmälda fall av grov kvinnofridskränkning

BRÅ. Anmälda brott. <https://bra.se/statistik/kriminalstatistik/anmalda-brott.html> (Hämtad 2022-11-24).

Medellivslängd

Folkhälsomyndigheten. *Medellivslängd återstående vid födelsen.*

<https://www.folkhalsomyndigheten.se/datavisualisering/?player=true&app=27b26f9f-c26d-4769-aba1-2ac2f6e8c7ea&v=v670> (Hämtad 2022-11-24).

Trygghet i skolan i årskurs 9

Kolada. *Elever i årskurs 9: Jag känner mig trygg i skolan, positiva svar, andel.*

<https://www.kolada.se/verktyg/fri-sokning/?kpis=96323&years=30199,30198,30197&municipals=16669,16670,16671,16672,16673,16674,16675,16676,16677,16678,16679,16680,16681,16682,16683,16684,16685,16686,16687,16688,16689,16690,16691,16692,16693,16694,16695,16696,16697,16698,16699,16700,16701,16702,16703,16704,16705,16706,16707,16708,16709,16710,16711,16712,16713,16714,16715,16716,16717&rows=municipal,kpi,gender&visualization=bar-chart> (Hämtad 2022-11-24).

Barn berörda av vräkning

Kronofogden. *Statistik om vräkningar.* <https://kronofogden.se/om-kronofogden/statistik/statistik-om-vrakningar> (Hämtad 2022-11-24).

Kommuners underskott på bostäder för personer med funktionsnedsättning

Boverket. *Öppna data – Boverkets bostadsmarknadsenkät.*

<https://www.boverket.se/sv/om-boverket/publicerat-av-boverket/oppna-data/bostadsmarknadsenkaten/> (Hämtad 2022-11-24).

Lågt socialt deltagande

Folkhälsomyndigheten. *Socialt deltagande: Lågt socialt deltagande, Andel och konfidensintervall: Andel.*

<https://www.folkhalsomyndigheten.se/datavisualisering/?player=true&app=f72397b2-4e26-4a90-a891-6af30d7c4282&v=v670> (Hämtad 2022-11-24).

Svårt att lita på andra

Folkhälsomyndigheten. *Tillit: Svårt att lita på andra, Andel och konfidensintervall: Andel.*

<https://www.folkhalsomyndigheten.se/datavisualisering/?player=true&app=baef1bc5-4a82-45eb-bd9a-a9a8f5e038de&v=v670> (Hämtad 2022-11-24).

### Utbudet av friluftsområden i kommunen

SCB. *Medborgarnas syn på kommunens verksamhet. Andel höga betyg (mycket och ganska bra) efter region, Vad tycker du om ..., medborgarnas bakgrund och år.* <https://www.statistikdatabasen.scb.se/sq/130655> (Hämtad 2022-11-24).

### Möjligheten att nyttja kommunens idrotts och motionsanläggningar

SCB- *Medborgarnas syn på kommunens verksamhet. Andel höga betyg (mycket och ganska bra) efter region, Vad tycker du om ..., medborgarnas bakgrund och år.* <https://www.statistikdatabasen.scb.se/sq/132742> (Hämtad 2022-11-24).

### Medborgarnas syn på lokal kultur och nöjesliv

SCB. *Medborgarnas syn på kommunens verksamhet. Andel höga betyg (mycket och ganska bra) efter region, Vad tycker du om ..., medborgarnas bakgrund och år.* <https://www.statistikdatabasen.scb.se/sq/130657> (Hämtad 2022-11-24).

### Kvinnor i kommunfullmäktige

SCB. *Könsfördelning bland förtroendevalda i kommuner efter region, kön, bakgrundsvariabel och årsintervall.* <https://www.statistikdatabasen.scb.se/sq/130661> (Hämtad 2022-11-24).

### Kvinnors inkomst som andel av män

Kolada. *Kvinnors mediannettoinkomst som andel av mäns mediannettoinkomst, andel.* <https://www.kolada.se/verktyg/fri-sokning/?kpis=128575&years=30199,30198,30197&municipals=16669,16670,16671,16672,16673,16674,16675,16676,16677,16678,16679,16680,16681,16682,16683,16684,16685,16686,16687,16688,16689,16690,16691,16692,16693,16694,16695,16696,16697,16698,16699,16700,16701,16702,16703,16704,16705,16706,16707,16708,16709,16710,16711,16712,16713,16714,16715,16716,16717&rows=municipal,kpi.gender&visualization=bar-chart> (Hämtad 2022-11-24).

### Kommunvalet 20218

SCB. *Regional jämställdhetsstatistik.* <https://www.scb.se/hitta-statistik/statistik-efter-amne/levnadsforhallanden/jamstalldhet/regional-jamstalldhetsstatistik/> (Hämtad 2022-11-24).

### Behörighet till gymnasieskolan

Folkhälsomyndigheten. *Behörighet till gymnasieskolan* <https://www.folkhalsomyndigheten.se/datavisualisering/?player=true&app=6e538a2e-4abb-44a1-bdbo-c79c98b5f918&v=v670>. (Hämtad 2022-11-24).

### Möjligheten till insyn

SCB. *Medborgarnas syn på kommunens verksamhet. Andel höga betyg (mycket och ganska bra) efter region, Tycker du att..., medborgarnas bakgrund och år.* <https://www.statistikdatabasen.scb.se/sq/130665> (Hämtad 2022-11-24).

### Medlemmar i politiskt parti

SCB. *Undersökningarna av levnadsförhållanden. Medborgerliga aktiviteter, politik. Andel personer i procent efter indikator, redovisningsgrupp, kön och årsintervall.* <https://www.statistikdatabasen.scb.se/sq/130666> (Hämtad 2022-11-24).



### Deltat ej i politiska diskussioner

SCB. *Undersökningarna av levnadsförhållanden. Medborgarliga aktiviteter, politik. Andel personer i procent efter indikator, redovisningsgrupp, kön och årsintervall.* <https://www.statistikdatabasen.scb.se/sq/130668> (Hämtad 2022-11-24).

### Tycker du att du kan vara den du är och leva ditt liv som du vill i din kommun

SCB. *Medborgarnas syn på kommunens verksamhet. Andel höga betyg (mycket och ganska bra) efter region, Tycker du att du kan..., medborgarnas bakgrund och år.* <https://www.statistikdatabasen.scb.se/sq/130669> (Hämtad 2022-11-24).

### Upplever du att din kommun arbetar aktivt för att förbättra integration och delaktighet av människor i samhället

*Medborgarnas syn på kommunens verksamhet. Andel höga betyg (mycket och ganska bra) efter region, Upplever du att din kommun arbetar aktivt för att ..., medborgarnas bakgrund och år.*

<https://www.statistikdatabasen.scb.se/sq/130670> (Hämtad 2022-11-24).

### Medborgarråd för nationella minoriteter

SCB. *Medborgarråd för nationella minoriteter: ja = 1, nej= 0 efter kommun och årsintervall.* <https://www.statistikdatabasen.scb.se/sq/130725> (Hämtad 2022-11-24).

### Medborgarråd för personer med funktionsnedsättning

SCB. *Medborgarråd för personer med funktionsnedsättning: ja = 1, nej= 0 efter kommun och årsintervall.* <https://www.statistikdatabasen.scb.se/sq/131771> (Hämtad 2022-11-24).

### Medborgarråd för äldre

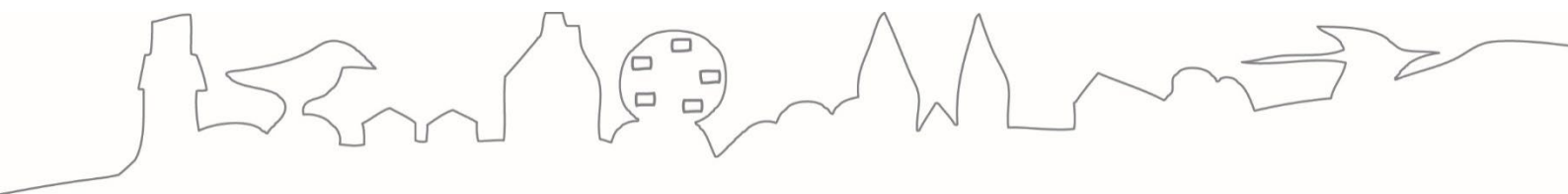
SCB. *Medborgarråd för äldre: ja = 1, nej= 0 efter kommun och årsintervall.* <https://www.statistikdatabasen.scb.se/sq/131774> (Hämtad 2022-11-24).

### Medborgarråd för ungdomar

SCB. *Medborgarråd för ungdomar: ja = 1, nej= 0 efter kommun och årsintervall.* <https://www.statistikdatabasen.scb.se/sq/131777> (Hämtad 2022-11-24).

### Anmälda hets mot folkgrupp

BRÅ. *Anmälda brott.* <https://bra.se/statistik/kriminalstatistik/anmalda-brott.html> (Hämtad 2022-11-24).



Länsstyrelsen  
Västra Götaland