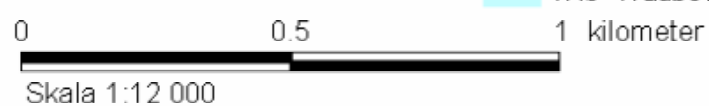
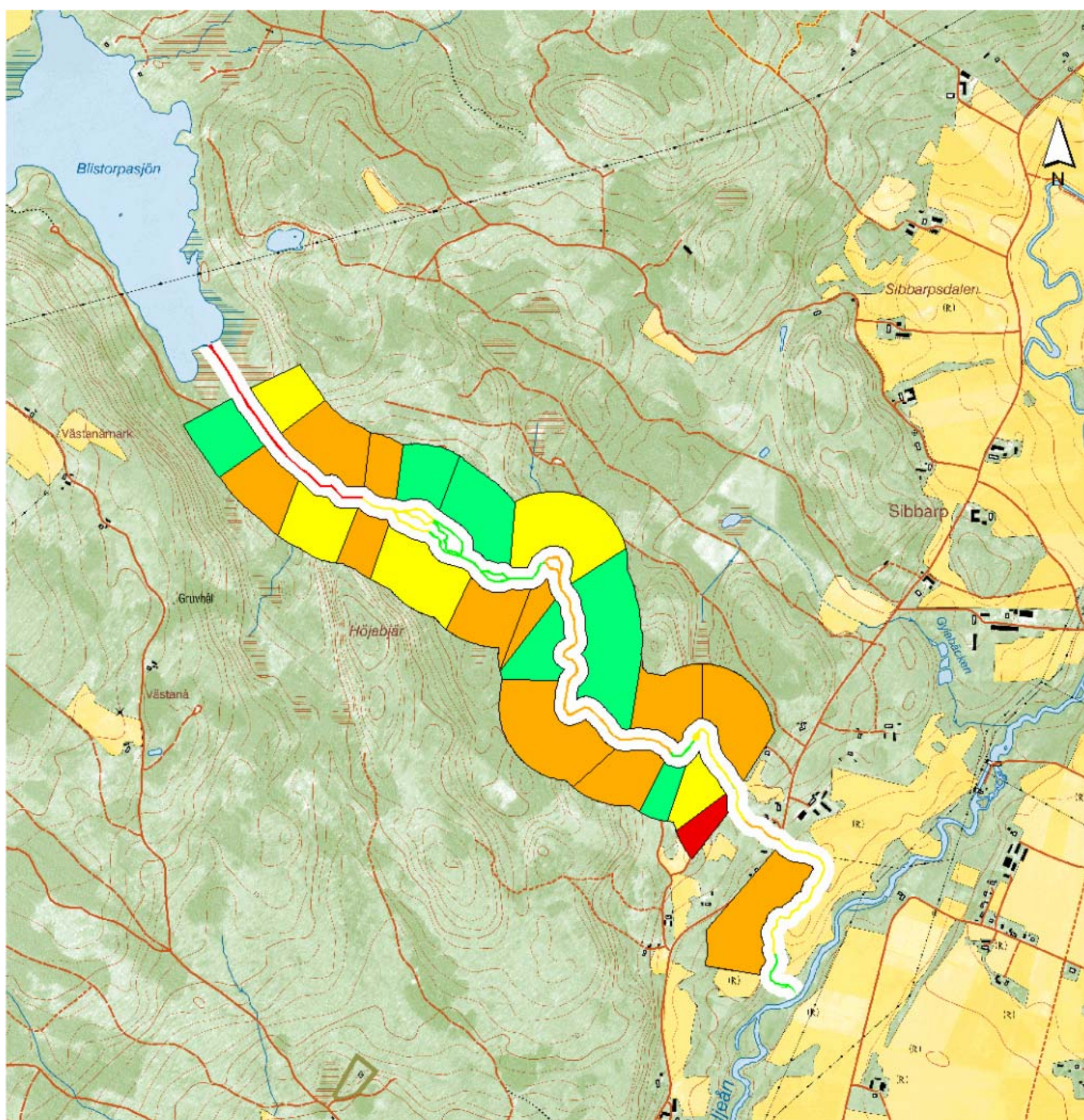


BILAGA 2. STRANDBIOTOPER VID LILLÅN

Dominerande markanvändning i omgivningen och närmiljön (klass 3)
 (30-200 m respektive 0-30 m på var sida om vattendraget)
 Numrering anger sträckor i protokoll B

- | | |
|------------------|--------------------------------------|
| Omgivning | Närmiljö |
| BA - Barrskog | BAG- Barrskog, yngre produktionsskog |
| BL - Blandskog | BAS- Barrskog, äldre produktionsskog |
| L - Lövskog | LS- Lövskog, äldre produktionsskog |
| VK - Våtmark | LS4- Lövskog, övrig skog |
| A - Åkermark | VK2- Öppen ej hävdad våtmark |
| | VK3- Trädbevuxen våtmark |





BILAGA 3. RENSNING AV VATTENDRAGET OCH SKYDDSZONER MOT PRODUKTIONSSKOG VID LILLÅN

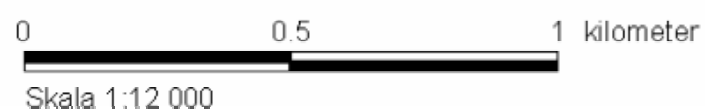
Rensning (färgmarkering i vattendraget) och skyddszon mot produktionsskog (färgmarkering längs med vattendraget). Observera att markeringarna för skyddszon ej är skalenliga.

Rensning (färgmarkering i vattendraget)

- Naturlig sträcka, ej rensad
- Försiktigt rensad
- Kraftigt rensad
- Omgrävd

Skyddszon mot produktionsskog (färgmarkering längs vattendraget) Observera att skyddszonen ej är skalendig

- > 30 m bred
- 11 - 30 m bred
- 3 - 10 m bred
- < 3 m bred





BILAGA 4. VATTENHASTIGHET, ÖRINGBIOTOPER, VANDRINGSHINDER SAMT NUMRERING ENLIGT PROTOKOLL A

Lillån i sitt naturliga flöde samt förskjutet tre gånger åt nordost och en gång åt sydväst.

Naturligt flöde (numrering enligt protokoll A, samt vandringshinder, jmf. tabell 1)

Vattenhastighet (förskjutet åt sydväst)

Öringbiotoper (förskjutet åt nordost)

Vattenhastighet
(förskjutet åt sydväst)

- Lugnflytande
- Svagt strömmande
- Strömmande
- Forsande

Öringbiotoper
(förskjutet åt nordost)

- Bra förutsättningar
- Tillräckligt bra
- Möjligt men inte bra
- Inte lämpligt, saknas

Vandringshinder
(jämför tabell 1)

- ★ Passerbart för öring
- ★ Partiellt för öring
- ★ Definitivt för öring

0 0,5 1 kilometer

Skala 1:20 000