

Viktor Kalén Lantstyrelsen i Skåne län (2006). © Bakgrundskartor Lantmäteriet dnr 106-2004/188

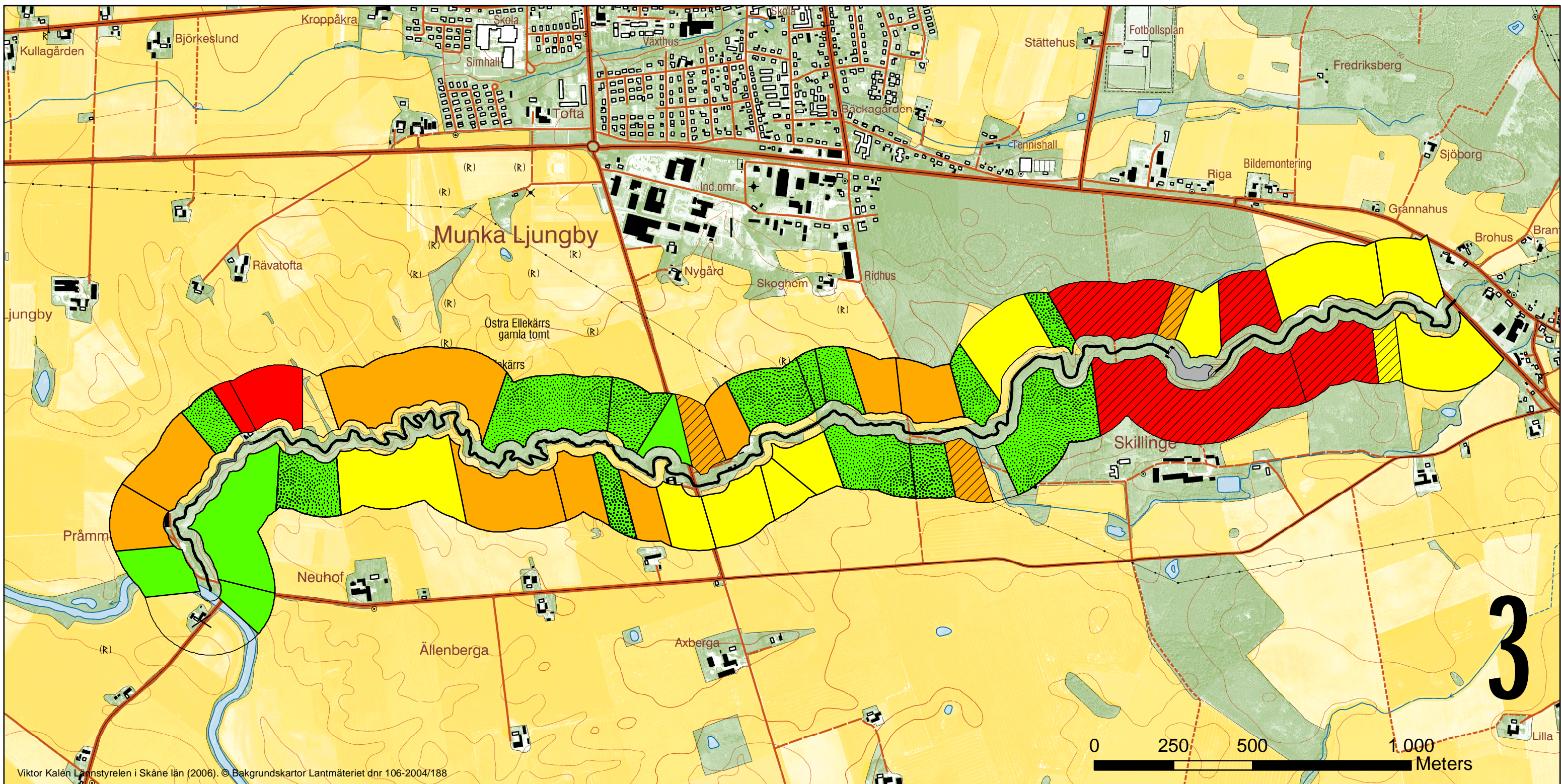
Skala 1:12 000

BILAGA 3. STRANDBIOTOPER VID HUNSERÖDSBÄCKEN

Dominerande markanvändning (klass 3) i omgivningen (30-200 m), och närmiljön (0-30 m) på var sida om vattendraget.

Numrering anger sträckorna i protokoll B

| Omgivning | | Närmiljö | | | |
|--|------------------|--|---------------------------------|---|------------------------|
| | Artificiell mark | | Tomtmark | | Trädbevuxen våtmark |
| | Barrskog | | Barrskog-ungre produktionsskog | | Åkermark i bruk |
| | Kalhygge | | Blandskog-äldre produktionsskog | | Åkermark i träda |
| | Lövskog | | Lövskog-äldre produktionsskog | | Hävdad öppen mark |
| | Åker | | Lövskog-ungskog | | Igenväxande öppen mark |
| | Öppen mark | | Lövskog-övrig skog | | Trädbevuxen hagmark |



Skala 1:12 000

BILAGA 4. SKYDDSZONER OCH SKUGGNING AV VATTENDRAGSYTAN VID HUNSERÖDSBÄCKEN:

Storlek på skyddszon mot åker, kalhygge samt artificiell mark
 Storlek på skyddszon mot produktionsskog
 Skuggning av vattendraget

(Observera att markeringarna för skyddszonerna ej är skalenliga)

Skyddszon mot åker, kalhygge och artificiell mark

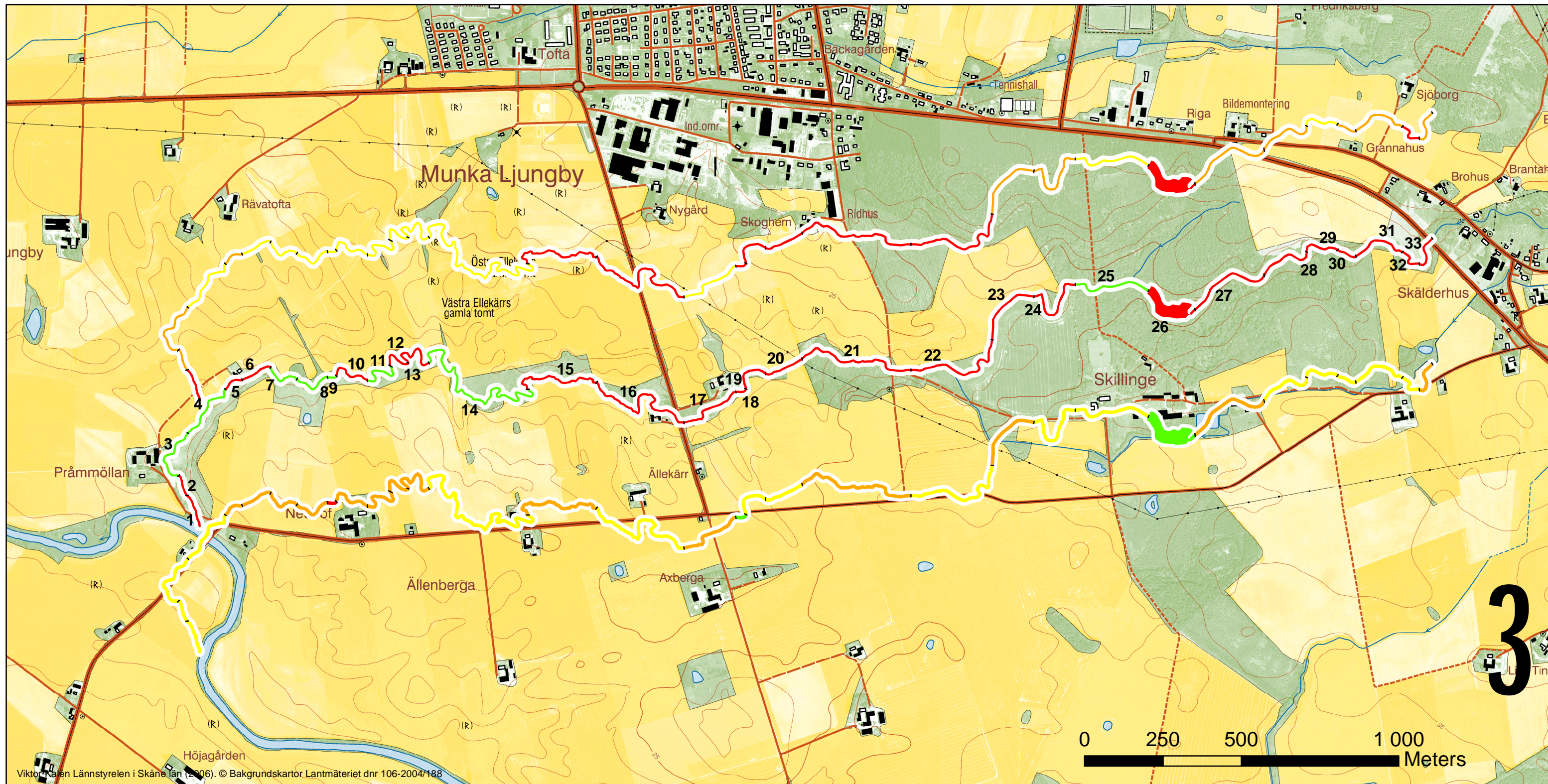
- 0-3 m bred
- 3-10 m bred
- 10-30 m bred
- > 30 m bred
- > 30 m bred, hela närmiljön och delar av omgivningen utgörs av skyddszon
- Närmiljön utgör skyddszon

Skyddszon mot produktionsskog

- 0-3 m bred
- 3-10 m bred
- 10-30 m bred
- > 30 m bred

Skuggning av vattendraget

- Obefintlig skuggning
- Dålig skuggning (< 5%)
- Mindre bra skuggning (5-50 %)
- Bra skuggning (>50 %)



BILAGA 5. RENSNING, STRÄCKNUMRERING OCH STRÖMFÖRHÅLLANDE VID HUNSERÖDSBÄCKEN:

Rensning (förskjutet åt norr)
 Sträcknumrering enligt protokoll A (normal)
 Strömförhållande (förskjutet åt söder)

Rensning (förskjutet norrut)

- Omgrävd
- Kraftigt rensad
- Försiktigt rensad
- Naturlig sträcka, ej rensad

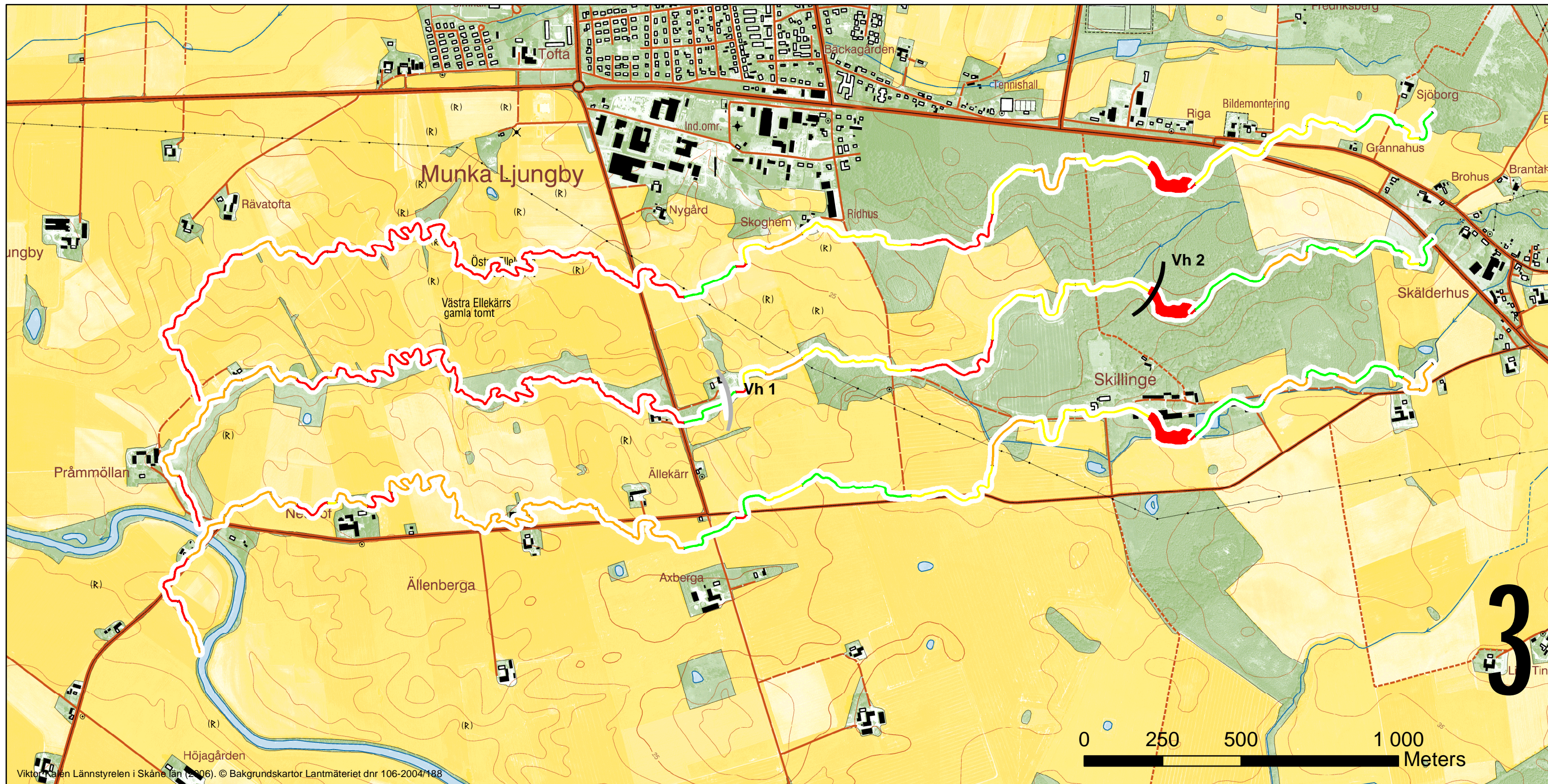
Sträcknumrering samt nyckelbiotoper

- Ej nyckelbiotop
- Nyckelbiotop

Strömförhållande (förskjutet söderut)

- Lugnflytande
- Svagt strömmande
- Strömmande
- Forsande

Skala 1:12 000



BILAGA 6. ÖRINGBIOTOPER OCH VANDRINGSHINDER I HUNSERÖDSBÄCKEN

Lekområde (förskjutet åt norr)
 Uppväxtområde (normal)
 Ståndplatser (förskjutet åt söder)

Öringbiotoper
 -lekområden
 -uppväxtområden
 -ståndplatser

- Klass 0 = saknas
- Klass 1 = möjligt men ej bra
- Klass 2 = tämligen bra
- Klass 3 = bra-mycket bra

Vandringshinder
 för öring

- Partiellt
- Definitivt

Skala 1:12 000

Viktor Kalen Länstyrelsen i Skåne län (2006). © Bakgrundskartor Lantmäteriet dnr 106-2004/188