

BILAGA 9A. STRANDBIOTOPER VID SAXÅN

Dominerande markanvändning (klass 3) i omgivningen (30-200 m) och närmiljön (0-30 m) på var sida om vattendraget

Numrering anger sträckorna i protokoll B

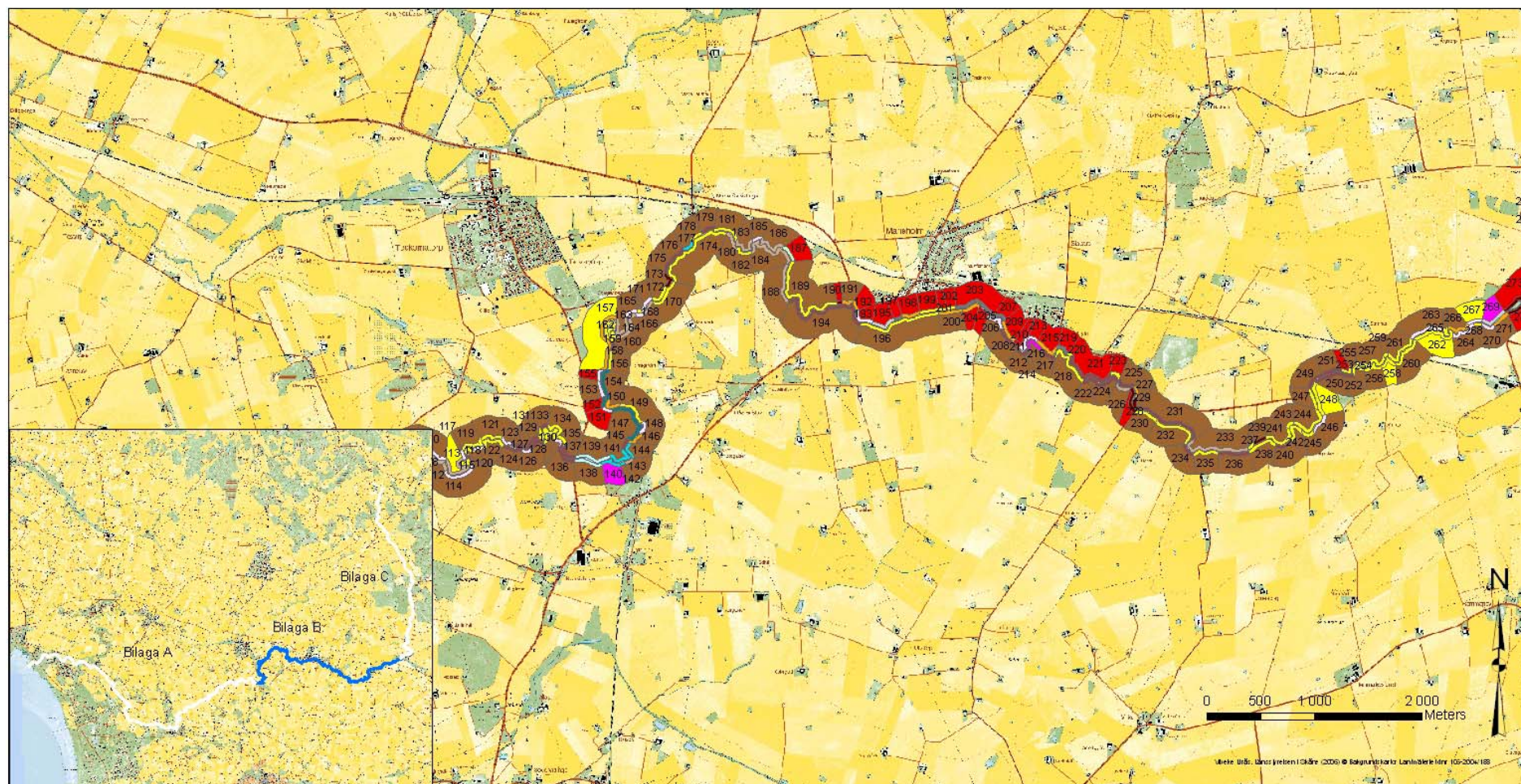
Omgivning

- Artificiell mark
- Barrskog
- Blandskog
- Kallhygge
- Lövsökog
- Våtmark
- Åker
- Öppen mark

Närmiljö

- Tomtmak
- Väg
- Industri, hårdgjorda ytor
- Tätortbebyggelse
- Övrig artificiell mark
- Barrskog-äldre produktionskog
- Barrskog- yngre produktionskog
- Lövsökog- yngre produktionskog
- Lövsökog-ungskog
- Lövsökog-övrig skog
- Öppen hävdad våtmark
- Öppen ej hävdad våtmark
- Trädbevuxen våtmark
- Dam
- Åkermark i bruk
- Åkermark i träda
- Hävdad öppen mark
- Igenväxande öppen mark
- Trädbevuxen hagmark

Skala 1:35 000



Skala 1:35 000

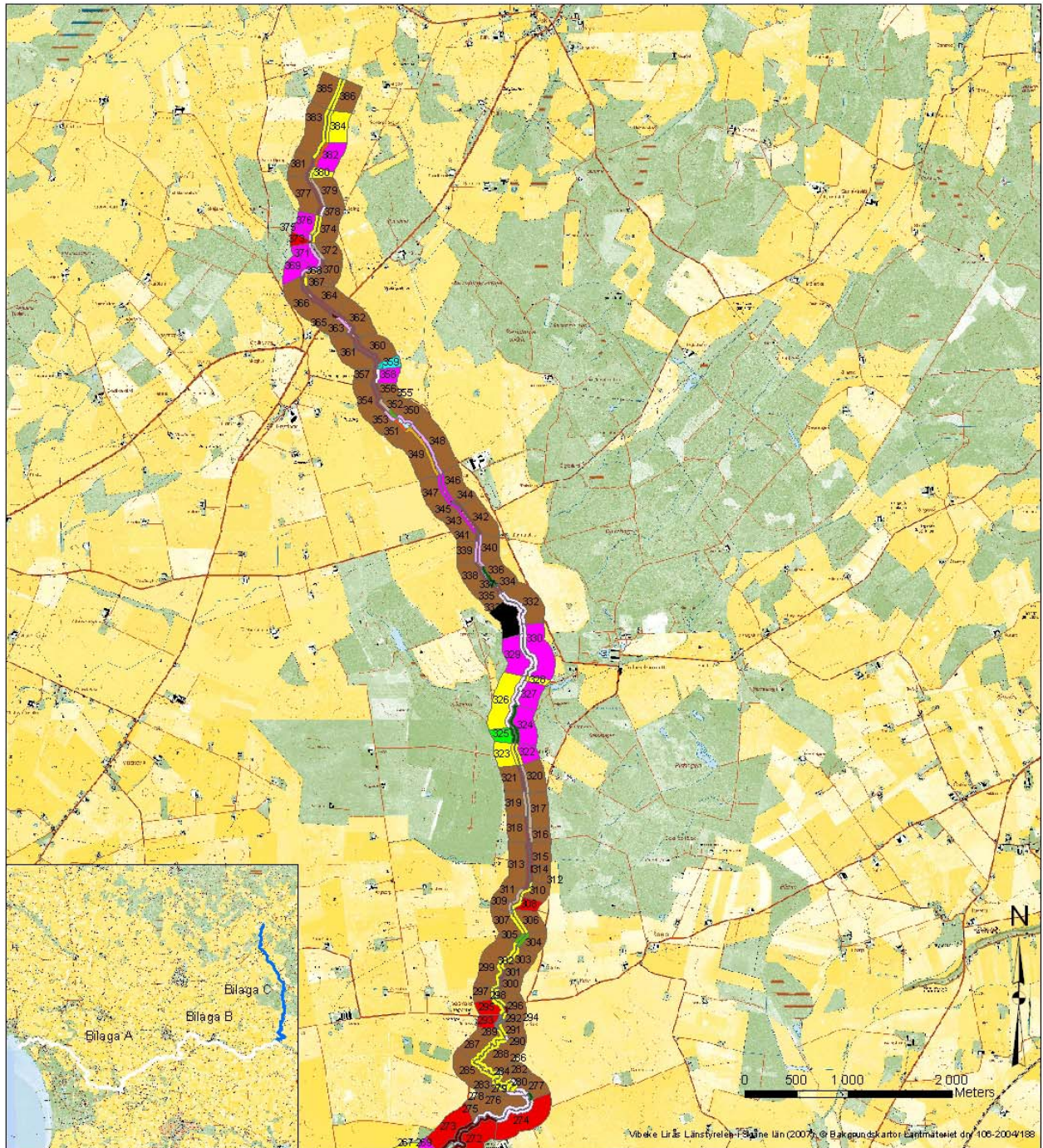
BILAGA 9B. STRANDBIOTOPER VID SAXÅN

Dominerande markanvändning (klass 3) i omgivningen (30-200 m) och närmiljön (0-30 m) på var sida om vattendraget

Numrering anger sträckorna i protokoll B



Biotopkartering av Saxån 2005



BILAGA 9C. STRANDBIOTOPER VID SAXÅN

Skala 1:35 000

Dominerande markanvändning (klass 3) i omgivningen (30-200 m) och närmiljön (0-30 m) på var sida om vattendraget

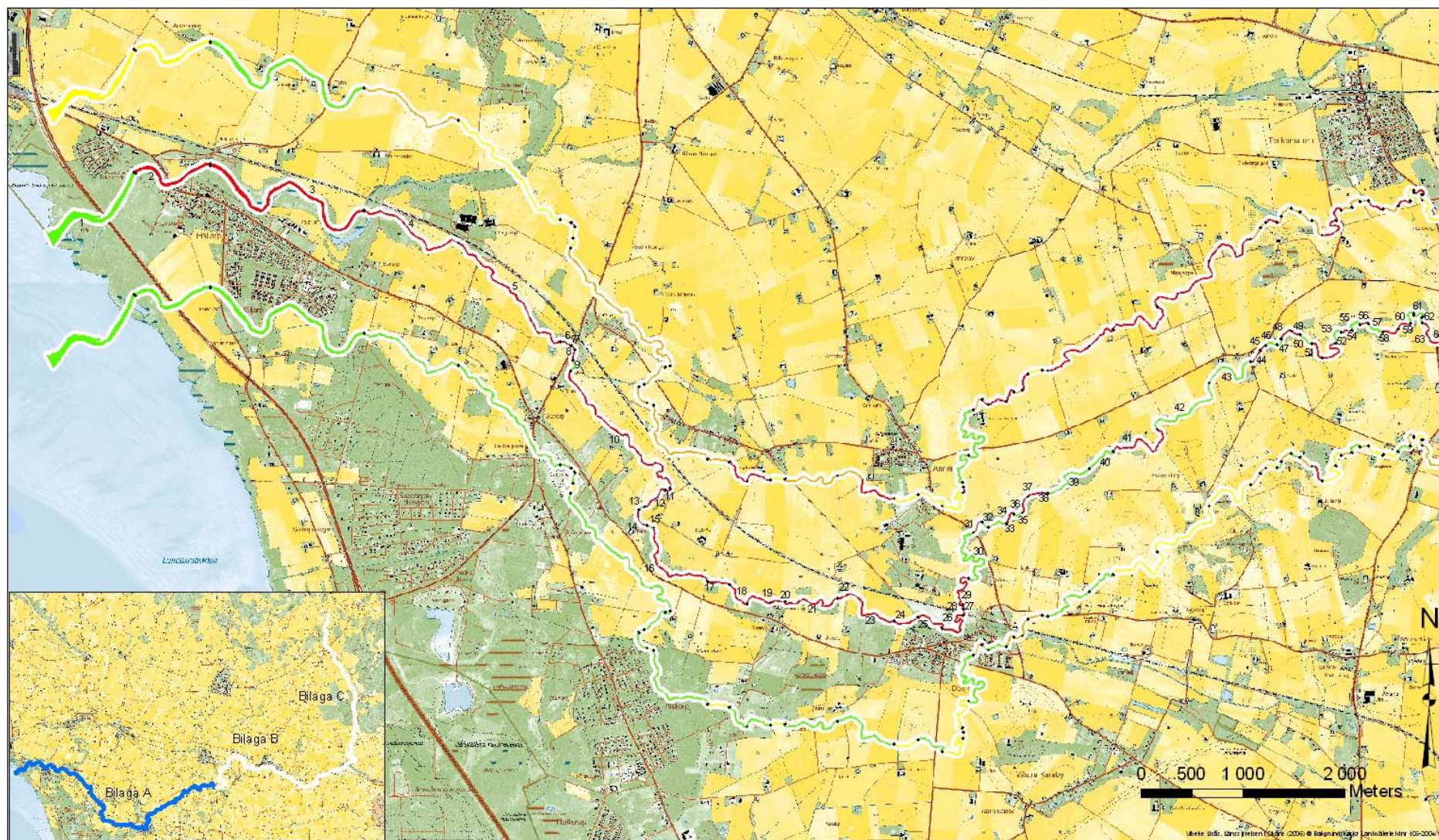
Numrering anger sträckoma i protokoll B

Omgivning

- Artificiell mark
- Barrskog
- Blandskog
- Kalhygge
- Lövskog
- Våtmark
- Åker
- Öppen mark

Närmiljö

- Saxån_närmiljö**
- Tomtmark
 - Väg
 - Industri, hårdgjorda ytor
 - Tätortbebyggelse
 - Övrig artificiell mark
 - Barrskog-äldre produktionskog
 - Barrskog-yngre produktionskog
 - Lövskog-yngre produktionskog
 - Lövskog-ungskog
 - Lövskog-övrig skog
 - Öppen hävdad våtmark
 - Öppen ej hävdad våtmark
 - Trädbevuxen våtmark
 - Damn
 - Åkermark i bruk
 - Åkermark i träda
 - Hävdad öppen mark
 - Igenväxande öppen mark
 - Trädbevuxen hagmark



BILAGA 10A. RENSNING, STRÄCKNUMRERING, NYCKELBIOTOPER OCH STRÖMFÖRHÅLLANDE VID SAXÅN

Rensning (förskjutet åt norr)
 Nyckelbiotoper (normal)
 Strömförhållande (förskjutet åt söder)

Numrering anger sträckorna i protokoll A

**Rensning
(förskjutet norrut)**

- █ Naturlig sträcka, ej rensad
- █ Försiktigt rensad
- █ Kraftigt rensad
- █ Omgrävd

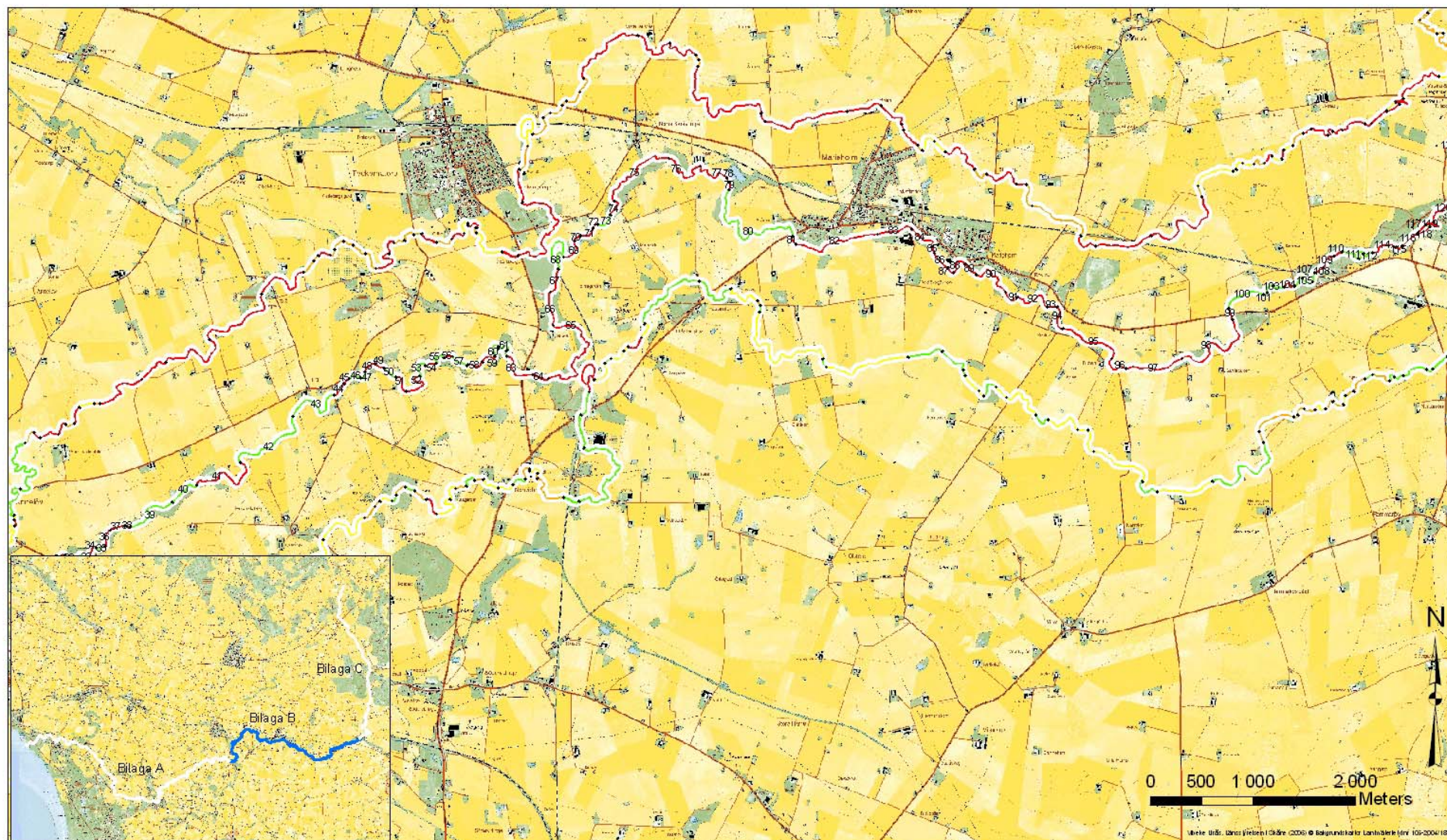
**Nyckelbiotoper
(mitten)**

- █ Nej
- █ Ja

**Vattenhastighet
(förskjutet söderut)**

- █ Lugnflytande
- █ Svagt strömmande
- █ Strömmande
- █ Forsande

Skala 1:35 000



BILAGA 10B. RENSNING, STRÄCKNUMRERING, NYCKELBIOTOPER OCH STRÖMFÖRHÅLLANDE VID SAXÅN

Rensning (förskjutet åt norr)
 Nyckelbiotoper (normal)
 Strömförhållande (förskjutet åt söder)

Numrering anger sträckorna i protokoll A

**Rensning
 (förskjutet norrut)**

- Naturlig sträcka, ej rensad
- Försiktigt rensad
- Kraftigt rensad
- Omgrävd

**Nyckelbiotoper
 (mitten)**

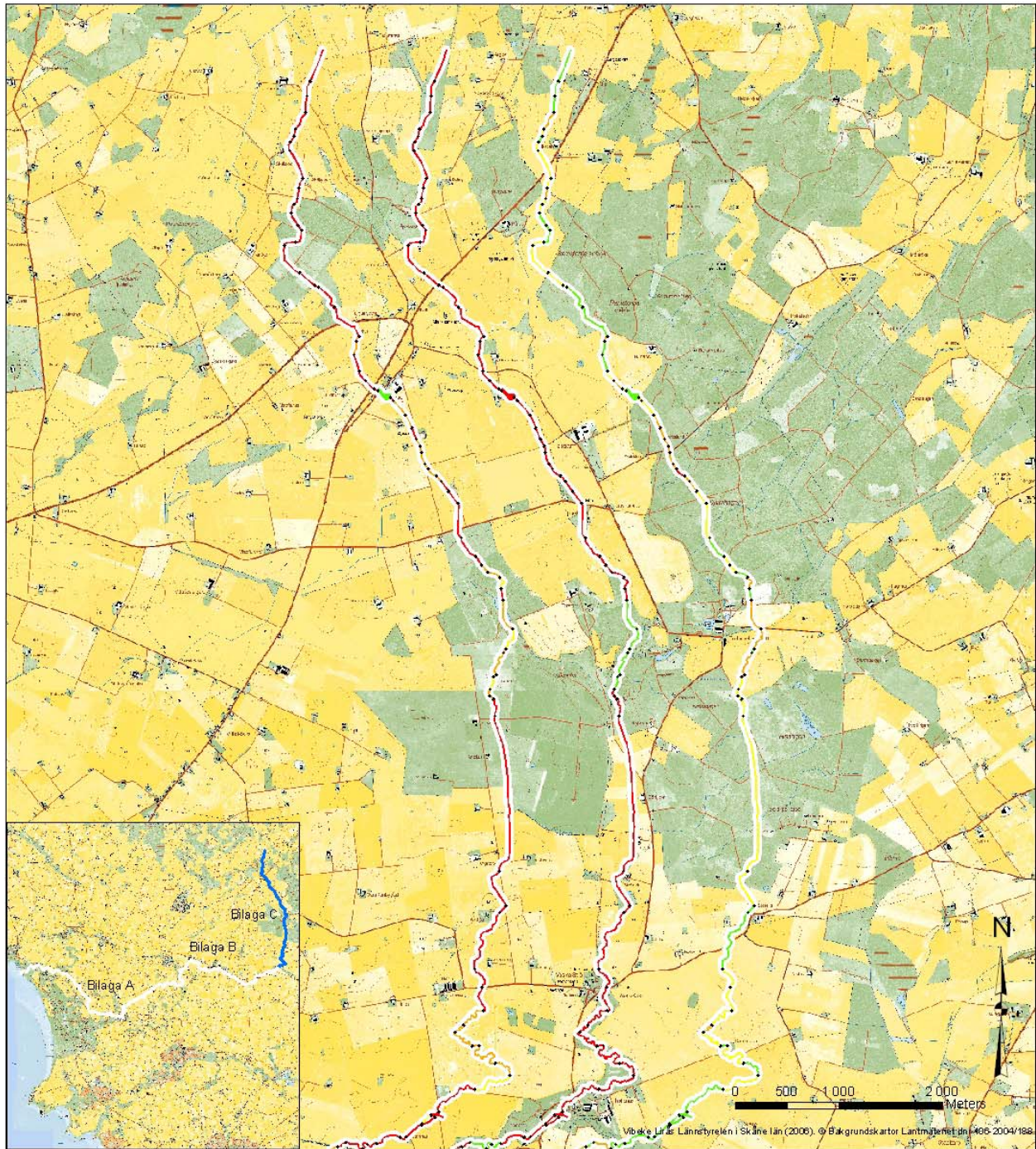
- Nej
- Ja

**Vattenhastighet
 (förskjutet söderut)**

- Lugnflytande
- Svagt strömmande
- Strömmande
- Forsande

Skala 1:35 000

Biotopkartering av Saxån 2005



Skala 1:35 000

BILAGA 10C. RENSNING, STRÄCKNUMRERING, NYCKELBIOTOPER OCH STRÖMFÖRHÅLLANDE VID SAXÅN

Rensning (förskjutet åt norr)
 Nyckelbiotoper (normal)
 Strömförhållande (förskjutet åt söder)

Numrering anger sträckorna i protokoll A

Rensning (förskjutet norrut)

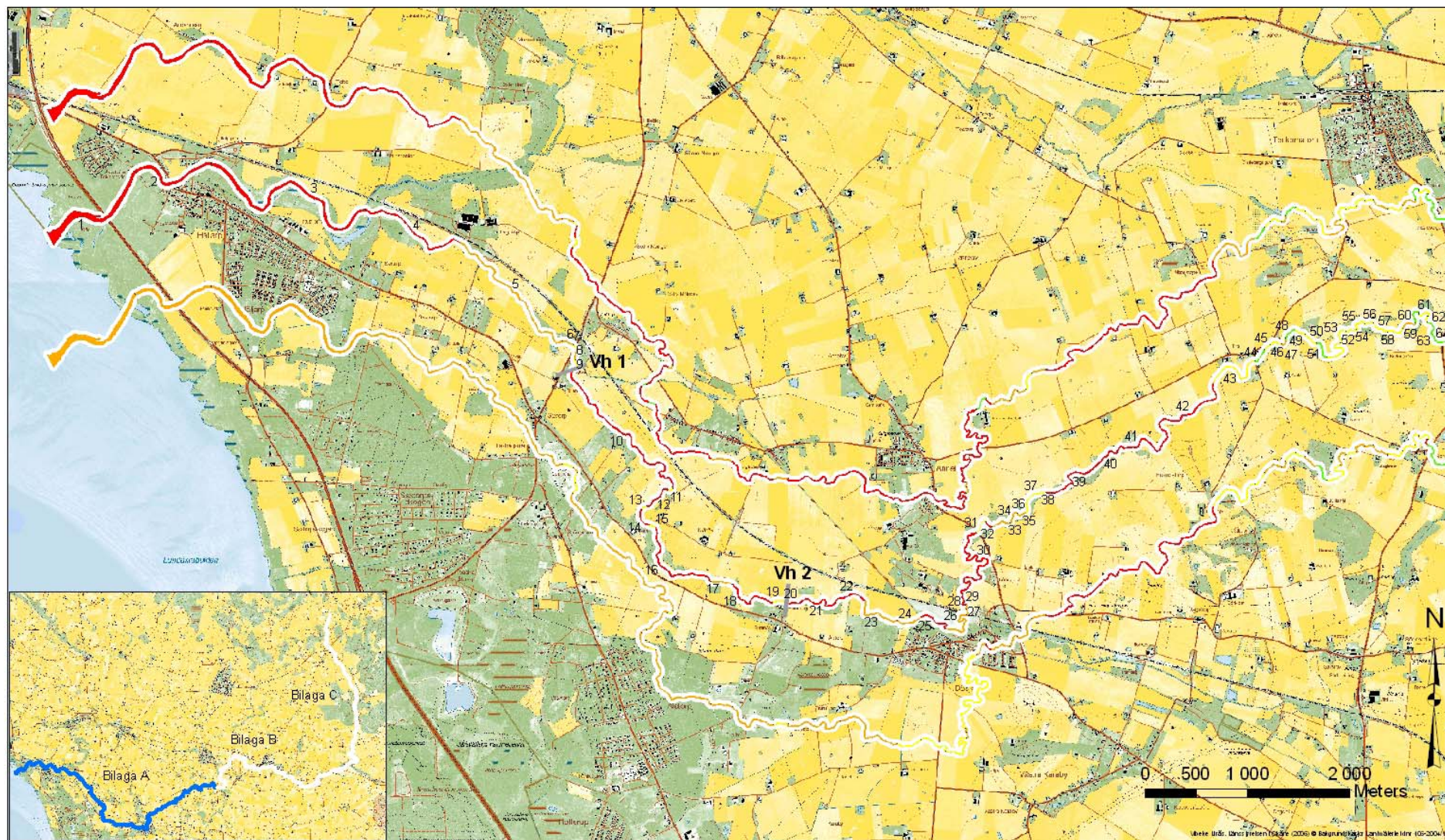
- Naturlig sträcka, ej rensad
- Försiktigt rensad
- Kraftigt rensad
- Omgrävd

Nyckelbiotoper (mitten)

- Nej
- Ja

Vattenhastighet (förskjutet söderut)

- Lugnflytande
- Svagt strömmande
- Strömmande
- Forsande



BILAGA 11A. ÖRINGBIOTOPER OCH VANDRINGSHINDER I SAXÅN

Lekområde (förskjutet åt norr)
 Uppväxtområde (normal)
 Ståndplatser (förskjutet åt söder)

Numrering anger sträckkoma i protokoll A

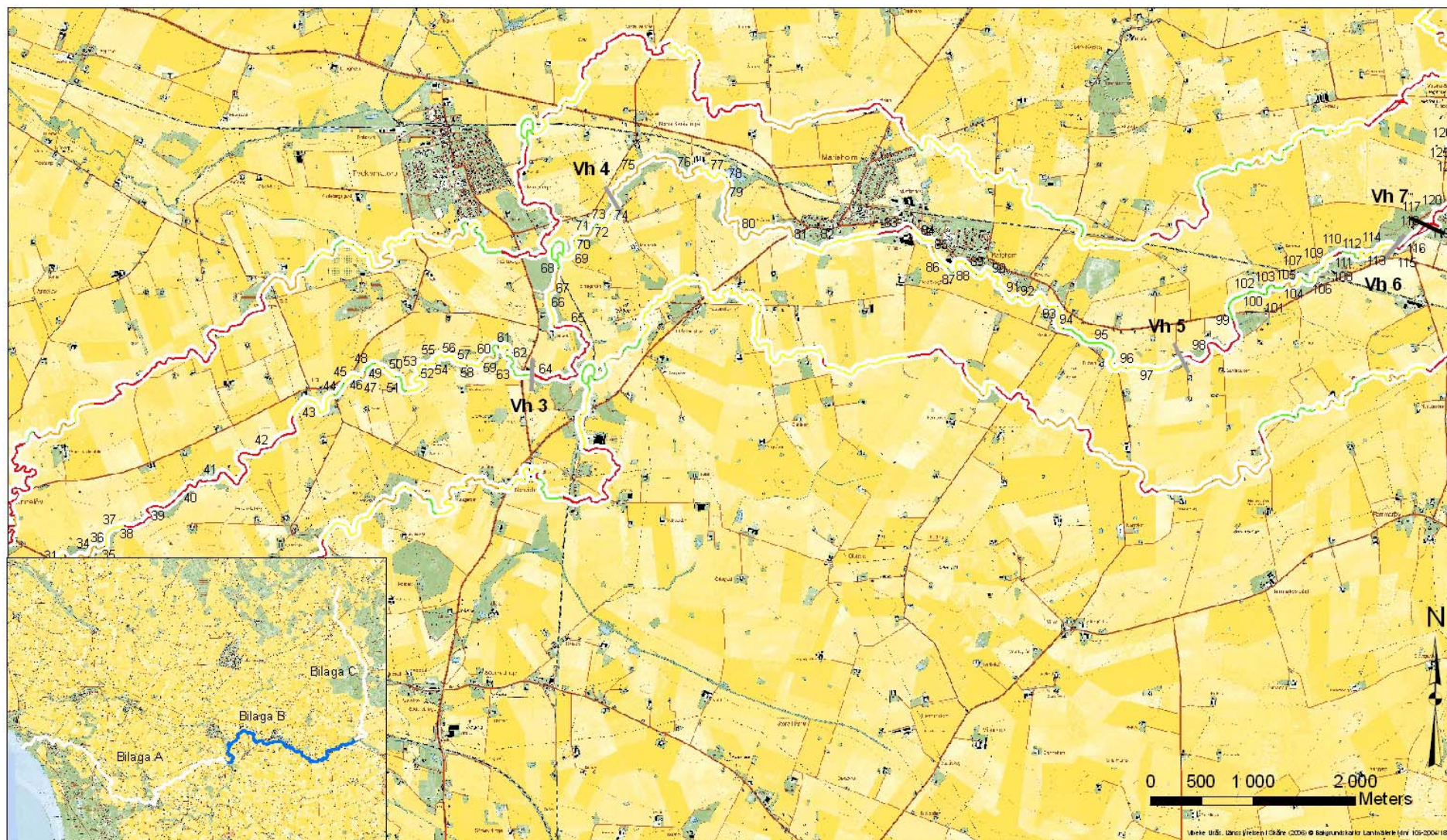
Öringbiotoper
-lekområden
-uppväxtområden
-ståndplatser

- Klasse 0 = saknas
- Klasse 1 = möjligt men ej bra
- Klasse 2 = tillräggen bra
- Klasse 3 = bra-mycket bra

Vandringshinder
för öring

- Partielt
- Definitivt

Skala 1:35 000



BILAGA 11B. ÖRINGBIOTOPER OCH VANDRINGSHINDER I SAXÅN

Lekområde (förskjutet åt norr)
 Uppväxtområde (normal)
 Ståndplatser (förskjutet åt söder)

Numrering anger sträckorna i protokoll A

Öringbiotoper
-lekområden
-uppväxtområden
-ståndplatser

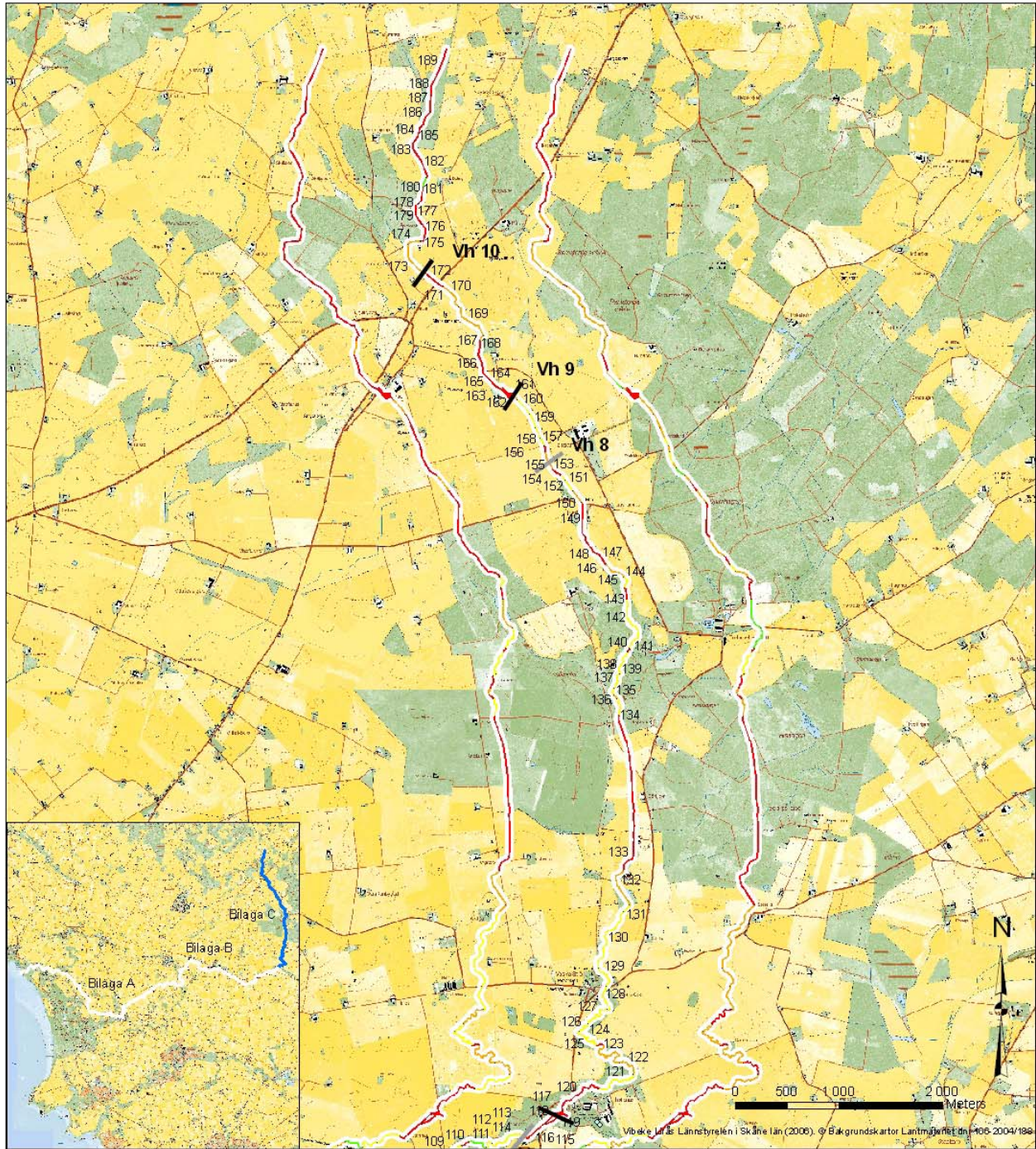
- Klass 0 = saknas
- Klass 1 = möjligt men ej bra
- Klass 2 = tämligen bra
- Klass 3 = bra/mycket bra

Vandringshinder
för öring

- Partiellt
- Definitivt

Skala 1:35 000

Biotopkartering av Saxån 2005



Skala 1:35 000

BILAGA 11C. ÖRINGBIOTOPER SAMT VANDRINGSHINDER VID SAXÅN

Lekområden (förskjutet västerut)
 Uppväxtområden (mitten)
 Ståndplatser (förskjutet österut)

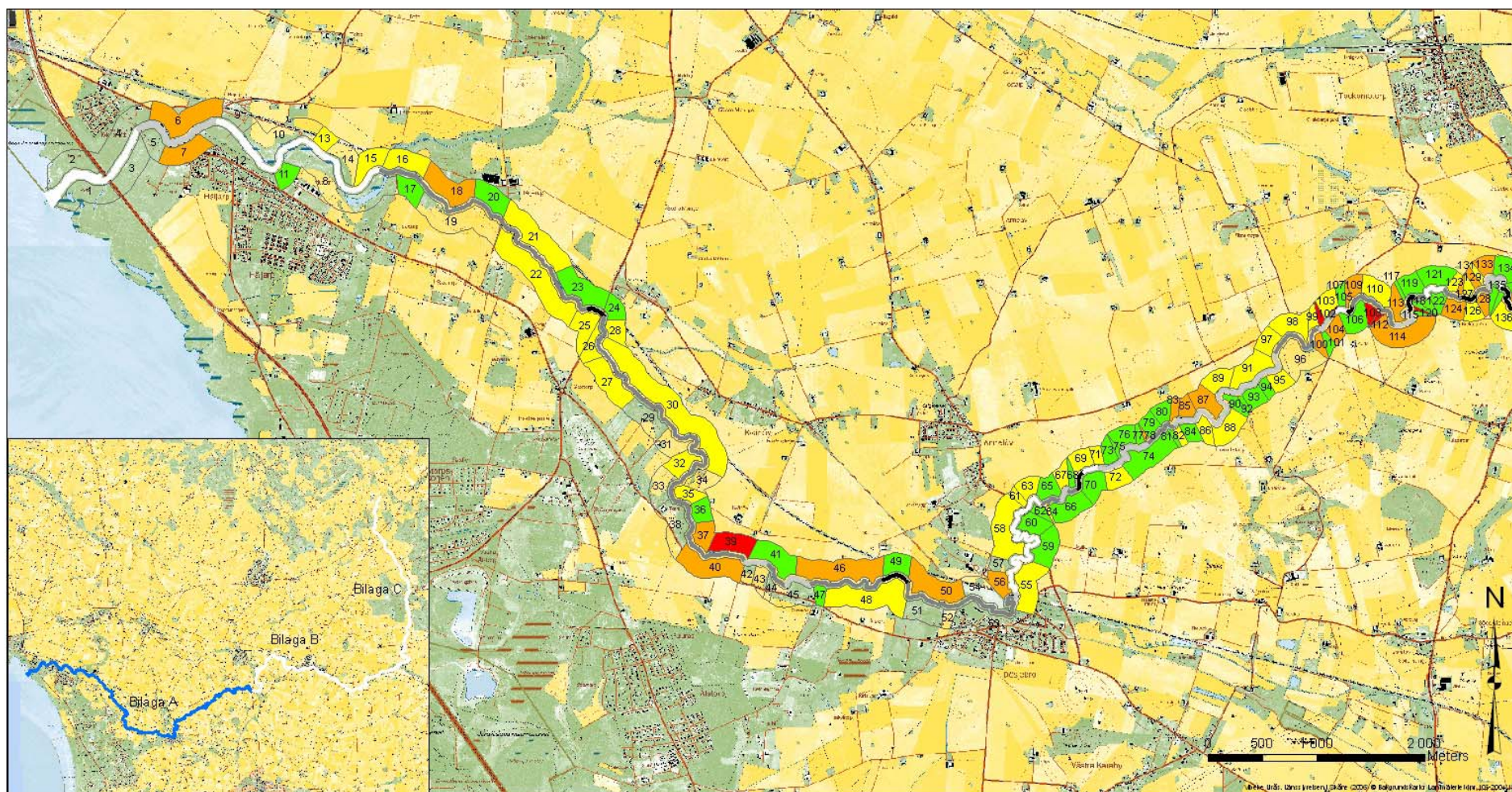
Numrering anger sträckorna i protokoll A

Öringbiotoper
 - lekområden
 - uppväxtområden
 - ståndplatser

■ Klass 0 = saknas
■ Klass 1 = möjligt men ej bra
■ Klass 2 = tämligen bra
■ klass 3 = bra-mycket bra

Vandringshinder

Partiellt
 Definitivt



BILAGA 12A. SKYDDSZONER OCH SKUGGNING AV VATTENDRAGSYTAN VID SAXÅN

Skala 1:35 000

Storlek på skyddszon mot åker, kalhygge samt artificiell mark
 Storlek på skyddszon mot produktionskog
 Skuggning av vattendraget

(Observera att markeringarna för skyddszonerna ej är skalenliga)

Numrering anger sträckorna i protokoll B

Skyddszoner mot åker, kalhygge och artificiell mark

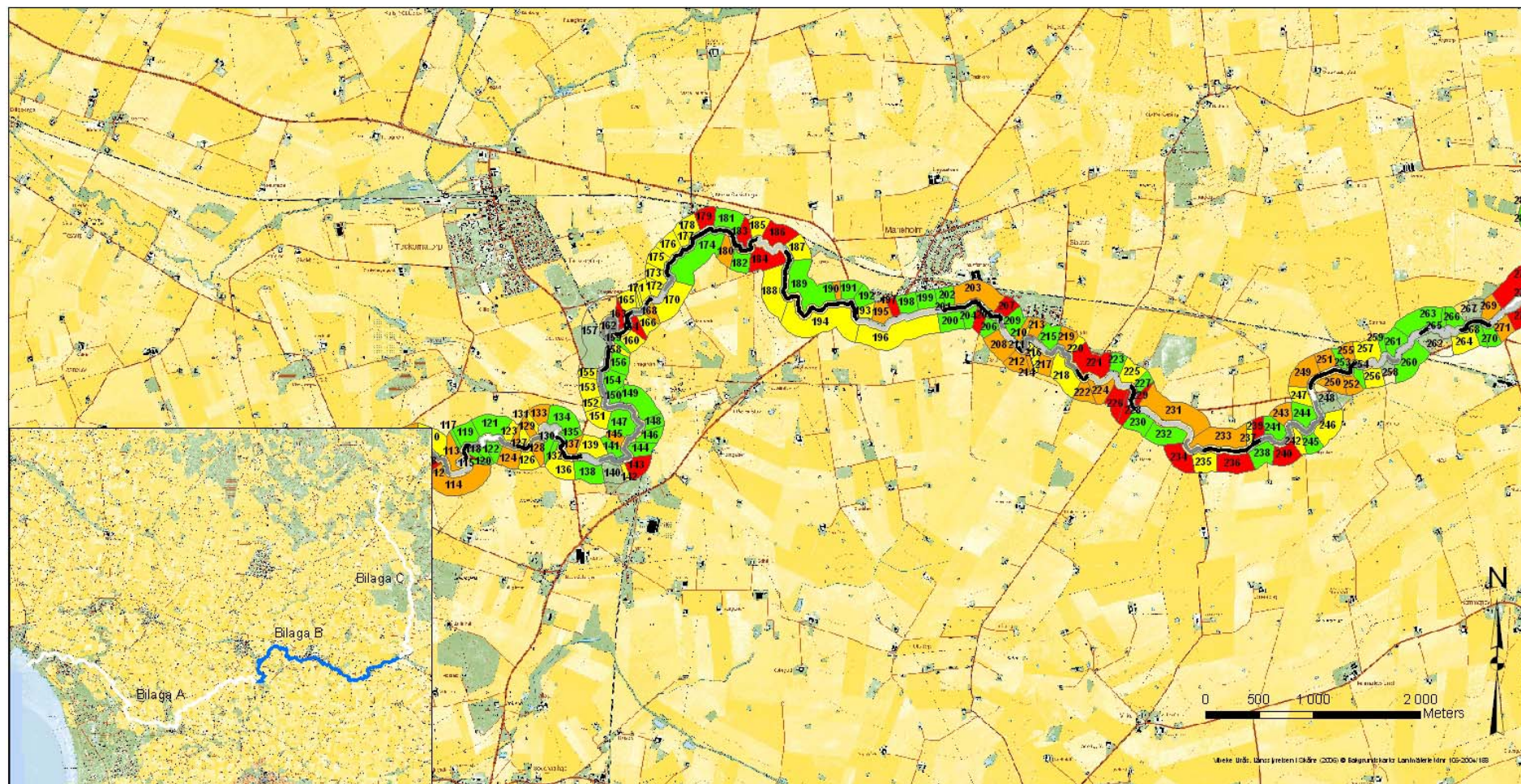
- 0-3 m bred
- 3-10 m bred
- 11-30 m bred
- > 30 m bred
- Närmiljön utgör skyddszon

Skyddszon mot produktionskog

- saxan_omgivning_prodskog**
- 0-3 m bred
 - 3-10 m bred
 - 11-30 m bred
 - > 30 m bred

Skuggning av vattendraget

- Obefintlig skuggning
- Dålig skuggning (< 5%)
- Mindre bra skuggning (5-50%)
- Bra skuggning (>50%)



Skala 1:35 000

BILAGA 12B. SKYDDSZONER OCH SKUGGNING AV VATTENDRAGSYTAN VID SAXÅN

Storlek på skyddszon mot åker, kalhygge samt artificiell mark
 storlek på skyddszon mot produktionskog
 skuggning av vattendraget

(observera att markeringarna för skyddszonerna ej är skalenliga)

Numrering anger sträckorna i protokoll B

Skyddszoner mot åker, kalhygge och artificiell mark

- 0-3 m bred
- 3-10 m bred
- 11-30 m bred
- > 30 m bred
- Närmiljön utgör skyddszon

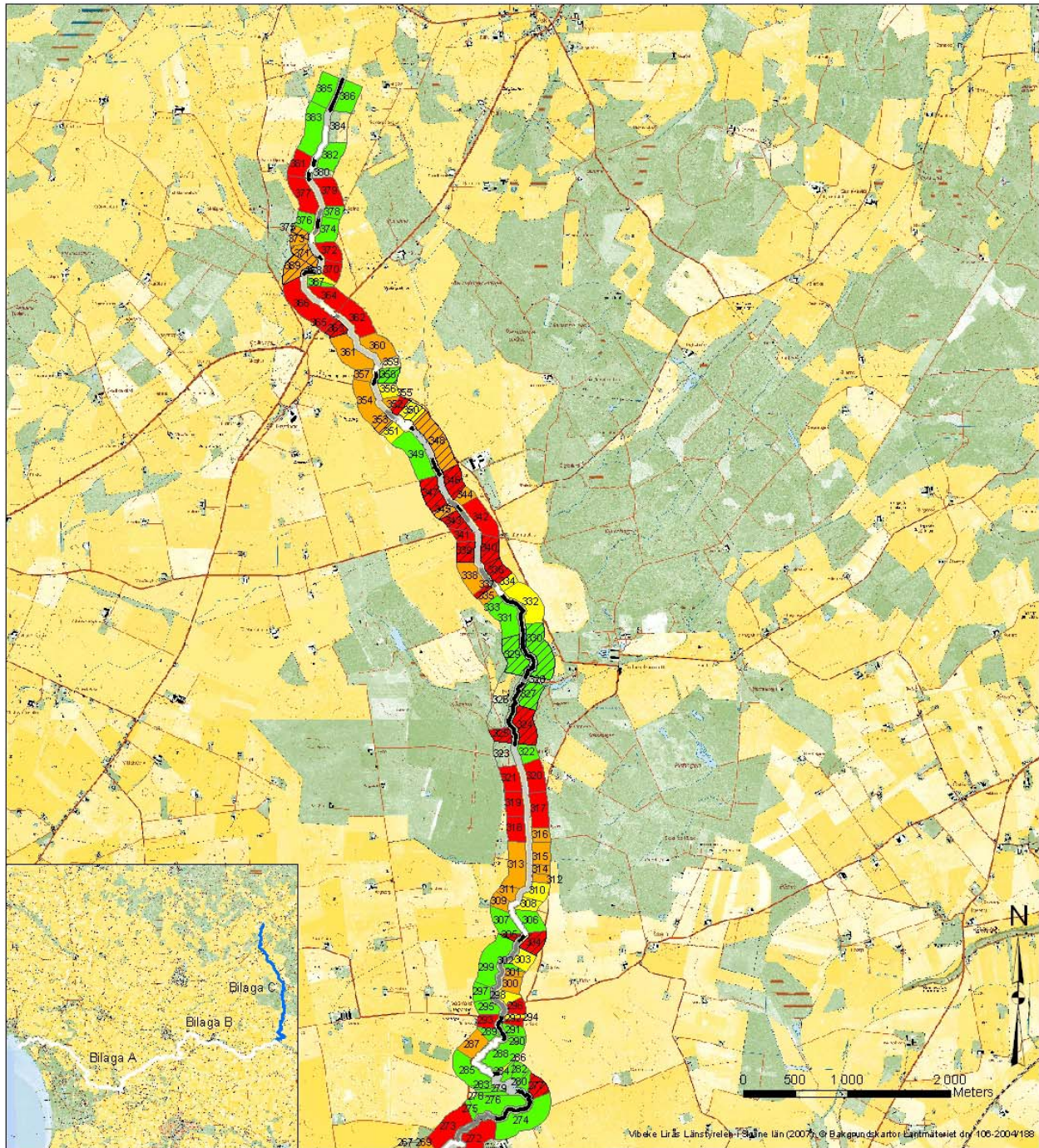
Skyddszon mot produktionskog

- 0-3 m bred
- 3-10 m bred
- 11-30 m bred
- > 30 m bred

Skuggning av vattendraget

- Obefintlig skuggning
- Dålig skuggning (< 5%)
- Mindre bra skuggning (5-50 %)
- Bra skuggning (>50 %)

Biotopkartering av Saxån 2005



Skala 1:35 000

BILAGA 12C. SKYDDSZONER OCH SKUGGNING AV VATTENDRAGSYTAN VID SAXÅN
 Storlek på skyddszon mot åker, kalhygge s samt artificiell mark
 Storlek på skyddszon mot produktionsskog
 Skuggning av vattendraget

(Observera att markeringarna för skyddszonerna ej är skalenföga)

Numrering anger sträckorna i protokoll B

Skyddszon mot åker, kalhygge och artificiell mark

- 0-3 m bred
- 3-10 m bred
- 11-30 m bred
- > 30 m bred
- Närmiljön utgör skyddszon

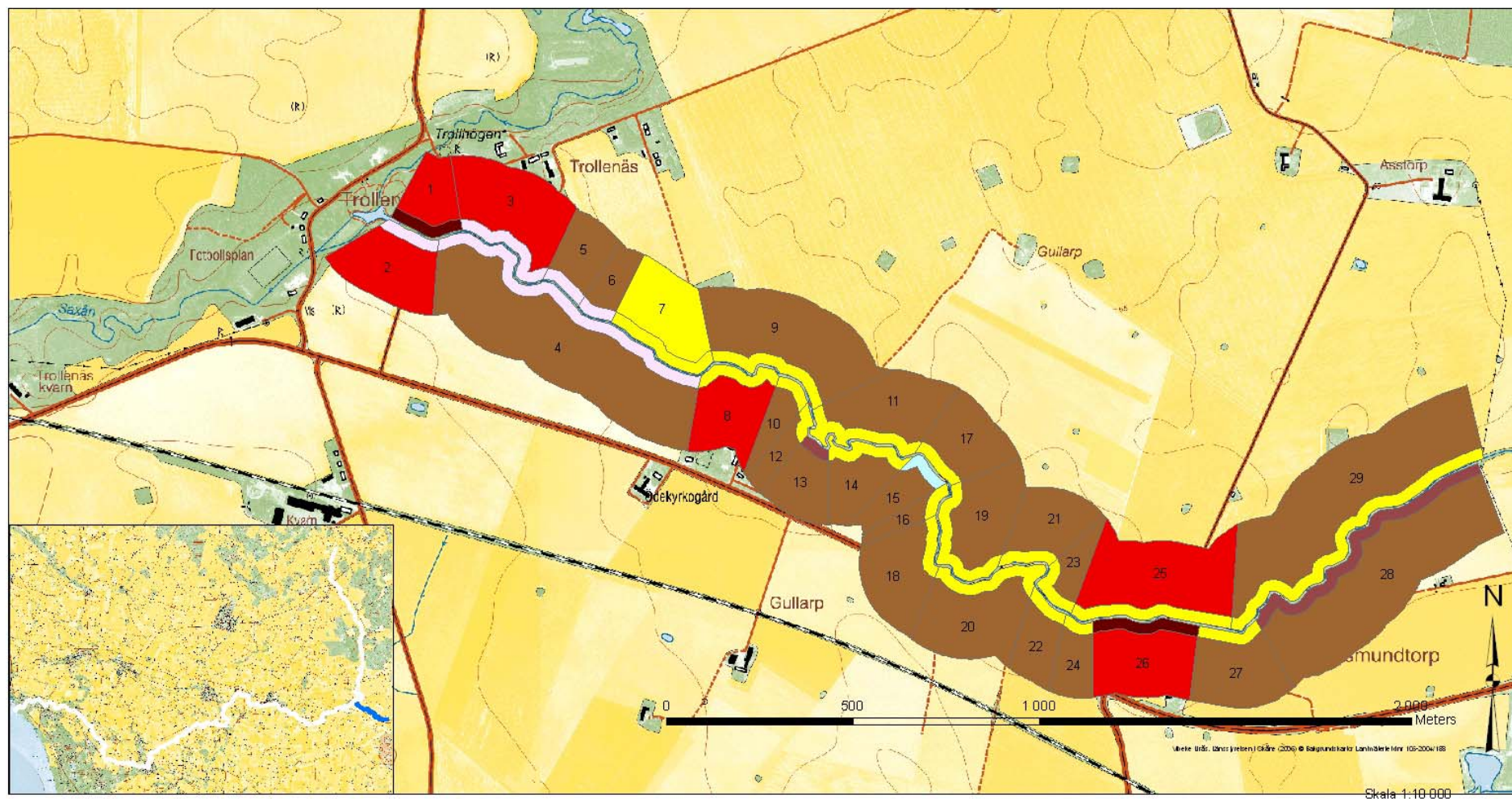
Skyddszon mot produktionsskog

- 0-3 m bred
- 3-10 m bred
- 11-30 m bred
- > 30 m bred

Skuggning av vattendraget

- Obefintlig skuggning
- Dålig skuggning (< 5%)
- Mindre bra skuggning (5-50%)
- Bra skuggning (>50%)

Vibekes Lr&S Länstyrelse, Gästrikens län (2007), © Bakgrundskartor Lantmäteriet dnr 106-2004/189



BILAGA 13. STRANDBIOTOPER VID LÄNGGROPEN

Dominerande markanvändning (klass 3) i omgivningen (30-200 m) och närmiljön (0-30 m) på var sida om vattendraget

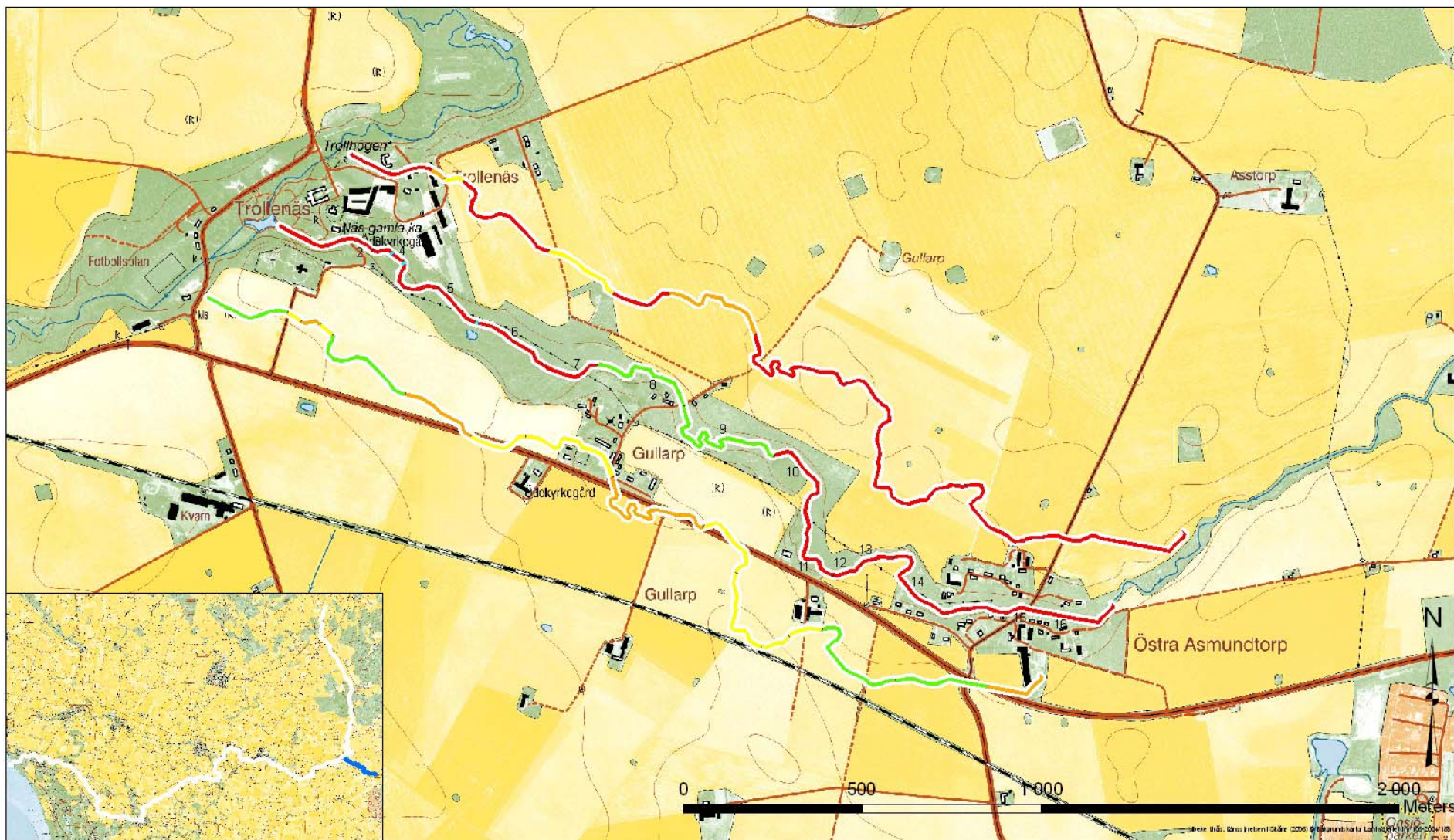
Numrering anger sträckorna i protokoll B

Omgivning

- Artificiell mark
- Åker
- Öppen mark

Närmiljö

- Tomtmak
- Lövskog-övrig skog
- Trädbevuxen våtmark
- Åkermark i bruk
- Hävdad öppen mark



BILAGA 14. RENSNING, STRÄCKNUMRERING, NYCKELBIOTOPER OCH STRÖMFÖRHÅLLANDE VID LÅNGGROPEN

Rensning (förskjutet åt norr)
 Nyckelbiotoper (normal)
 Strömförhållande (förskjutet åt söder)

Numrering anger sträckorna i protokoll A

Rensning (förskjutet norrut)

- █ Naturlig sträcka, ej rensad
- █ Försiktigt rensad
- █ Kraftigt rensad
- █ Omgrävd

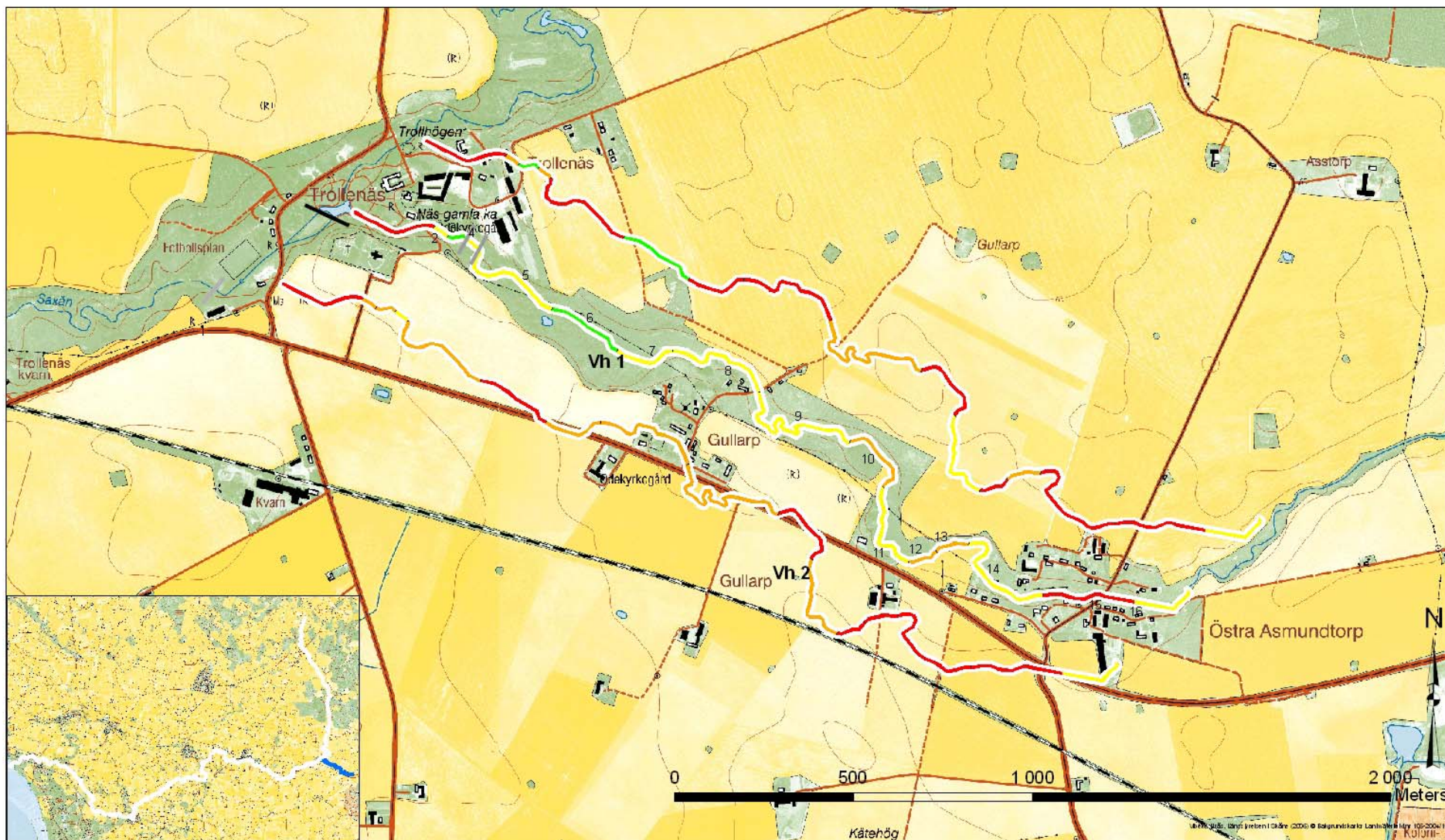
Nyckelbiotoper (mitten)

- █ Nej
- █ Ja

Vattenhastighet (förskjutet söderut)

- █ Lugnflytande
- █ Svagt strömmande
- █ Strömmande
- █ Forsande

Skala 1:10 000



BILAGA 15. ÖRINGBIOTOPER OCH VANDRINGSHINDER I LÅNGGROPEN

Lekområde (förskjutet åt norr)
 Uppväxtområde (normal)
 Ståndplatser (förskjutet åt söder)

Numrering anger sträckorna i protokoll A

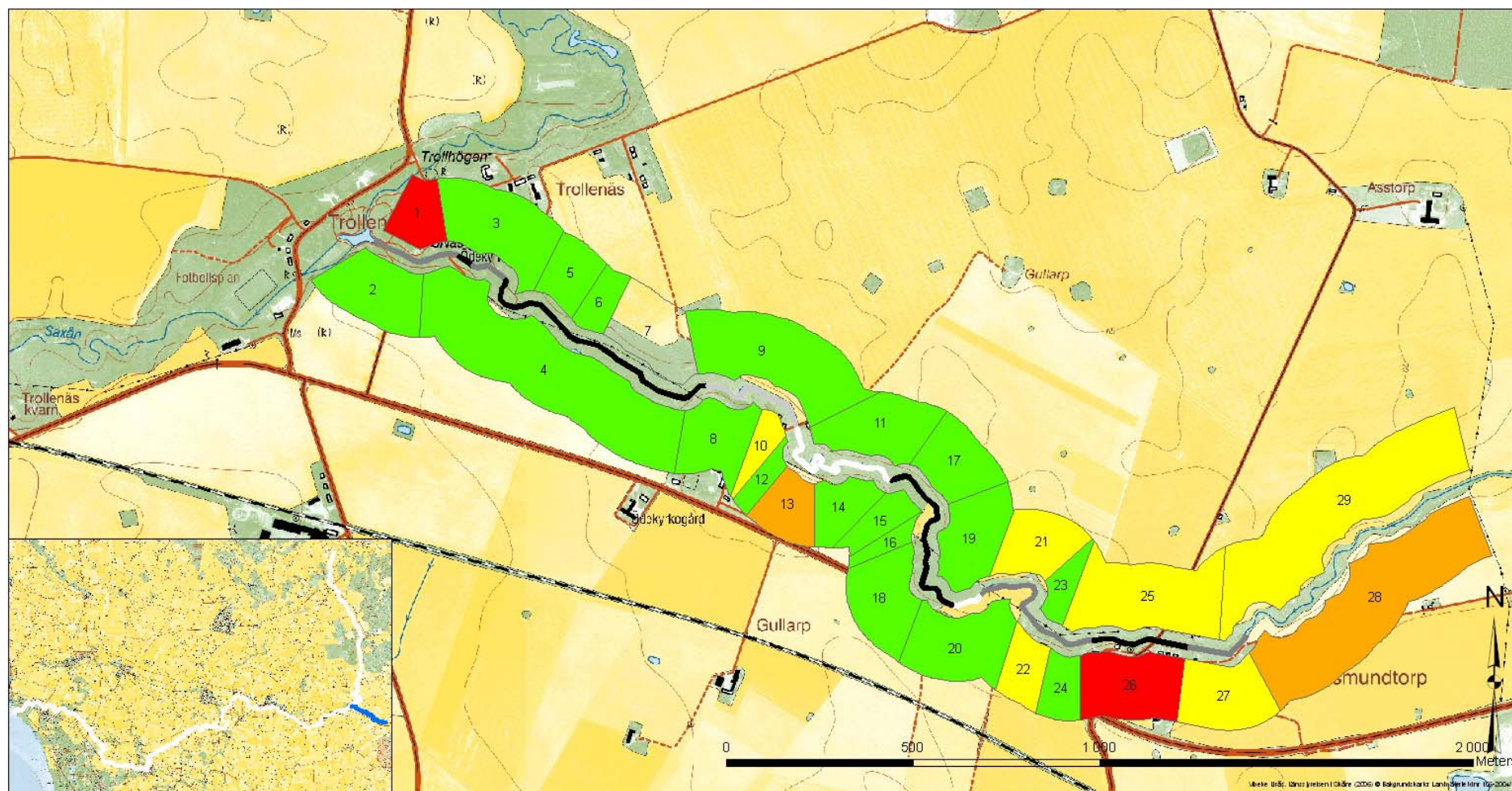
Öringbiotoper
 -lekområden
 -uppväxtområden
 -ståndplatser

Saxån_Trolleholm_protokollAuppv
 ■ Klass 0 = saknas
 ■ Klass 1 = möjligt men ej bra
 ■ Klass 2 = tillräggen bra
 ■ Klass 3 = bra-mycket bra

**Vandringshinder
 för öring**

— Partiellt
 — Definitivt

Skala 1:10 000



BILAGA 16. SKYDDSZONER OCH SKUGGNING AV VATTENDRAGSYTAN VID LÅNGGROPEN

Skala 1:10 000

Storlek på skyddszon mot åker, kalhygge samt artificiell mark
 Storlek på skyddszon mot produktionsskog
 Skuggning av vattendraget

(Observera att markeringarna för skyddszonerna ej är skalenliga)

Numrering anger sträckorna i protokoll B

Skyddszoner mot åker, kalhygge och artificiell mark

- 0-3 m bred
- 3-10 m bred
- 11-30 m bred
- > 30 m bred
- Närmiljön utgör skyddszon

Skuggning av vattendraget

- Saxån_Trolleholm_protokollA
- Obefintlig skuggning
 - Dålig skuggning (< 5%)
 - Mindre bra skuggning (5-50%)
 - Bra skuggning (>50%)