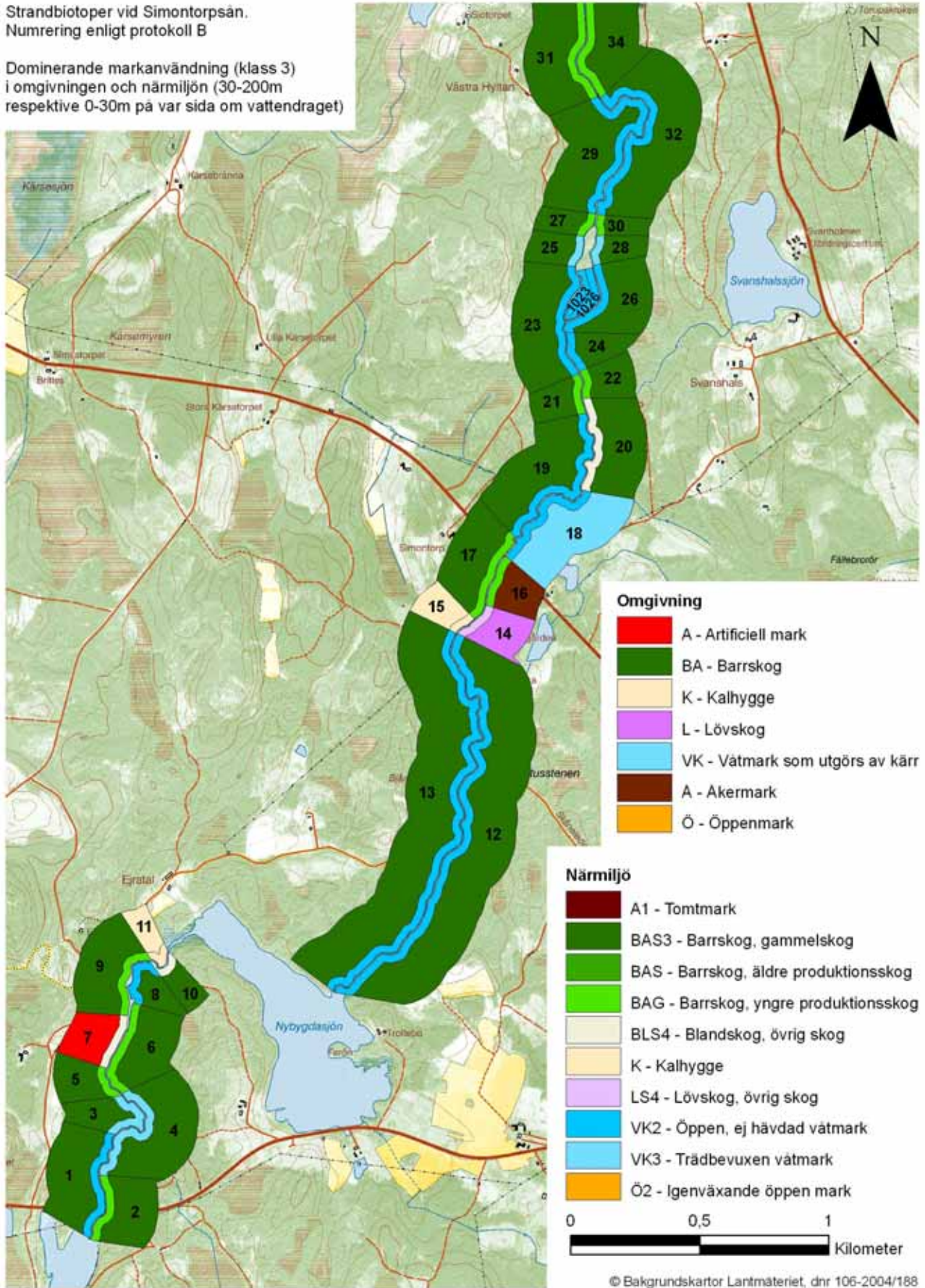


BILAGA 2A: STRANDBIOTOPER VID SIMONTORPSÅN. NEDRE DELEN AV VATTENDRAGET

Strandbiotoper vid Simontorpsån.
Numrering enligt protokoll B

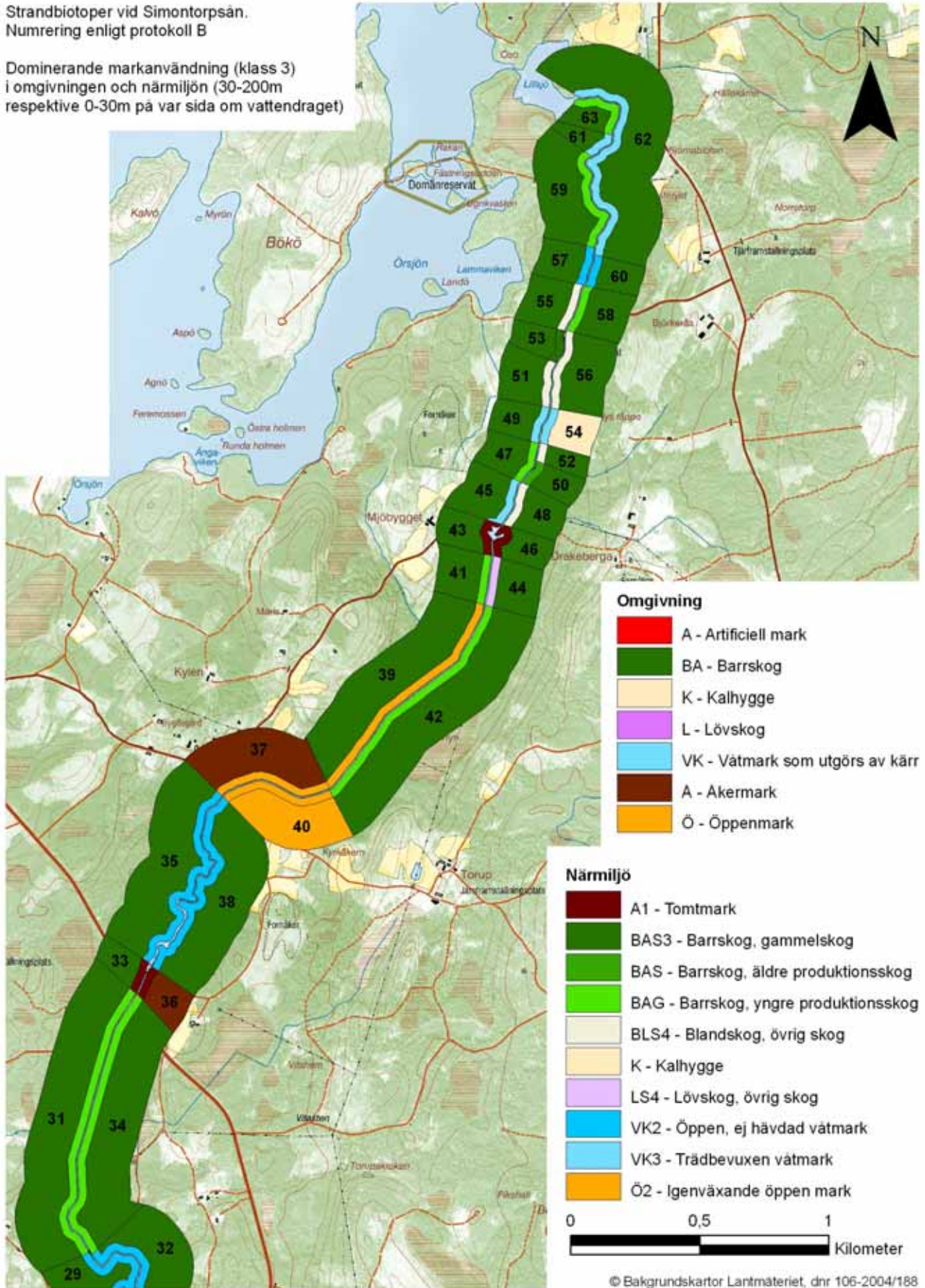
Dominerande markanvändning (klass 3)
i omgivningen och närmiljön (30-200m
respektive 0-30m på var sida om vattendraget)



BILAGA 2B: STRANDBIOTOPER VID SIMONTORPSÅN. ÖVRE DELEN AV VATTENDRAGET

Strandbiotoper vid Simontorpsån.
Numrering enligt protokoll B

Dominerande markanvändning (klass 3)
i omgivningen och närmiljön (30-200m
respektive 0-30m på var sida om vattendraget)








BILAGA 3A: SKYDDSZONER MOT PRODUKTIONSSKOG OCH SKUGGNING AV SIMONTORPSÅN. NEDRE DELEN AV VATTENDRAGET





Storlek på skyddszon mot produktionskog längs Simontorpsån (färgmarkering längs vattendraget) samt skuggning av vattendraget (färgmarkering i vattendraget).

Tomma fält anger att skyddszon ej är bedömd. Observera att markeringarna för skyddszon ej är skalenliga.

Skuggning av vattendraget

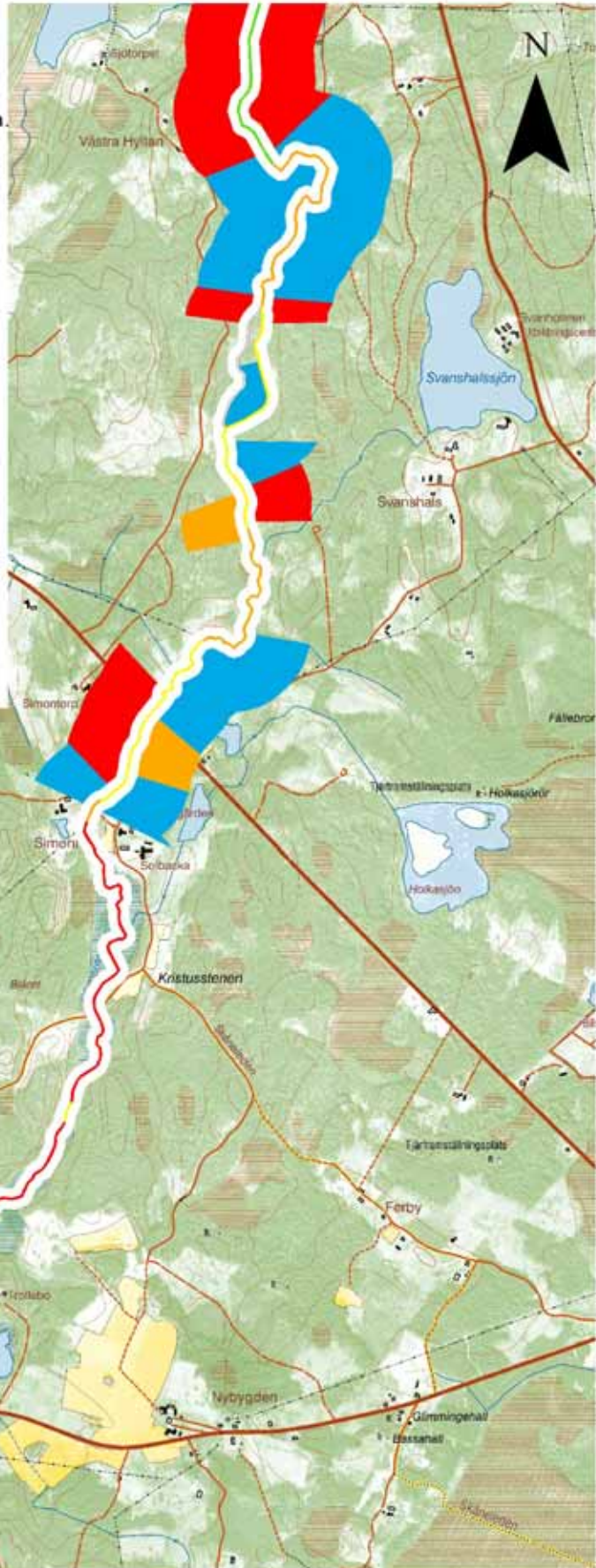
-  Ej bedömd sträcka
-  Bra skuggning (>50%)
-  Mindre bra skuggning (5-50%)
-  Dålig skuggning (<5%)
-  Obefintlig skuggning

Skyddszon mot produktionskog (färgmarkering längs vattendraget). Observera att skyddszonen ej är skalenlig.

-  Ingen produktionskog i närmiljön
-  10-30 m bred
-  3-10 m bred
-  0-3 m bred



© Bakgrundskartor Lantmäteriet, dnr 106-2004/188



BILAGA 3B: SKYDDSZONER MOT PRODUKTIONSSKOG OCH SKUGGNING AV SIMONTRPSÅN. ÖVRE DELEN AV VATTENDRAGET

Storlek på skyddszon mot produktionsskog längs Simontrpsån (färgmarkering längs vattendraget) samt skuggning av vattendraget (färgmarkering i vattendraget).

Tomma fält anger att skyddszon ej är bedömd. Observera att markeringarna för skyddszon ej är skalenliga.

Skuggning av vattendraget

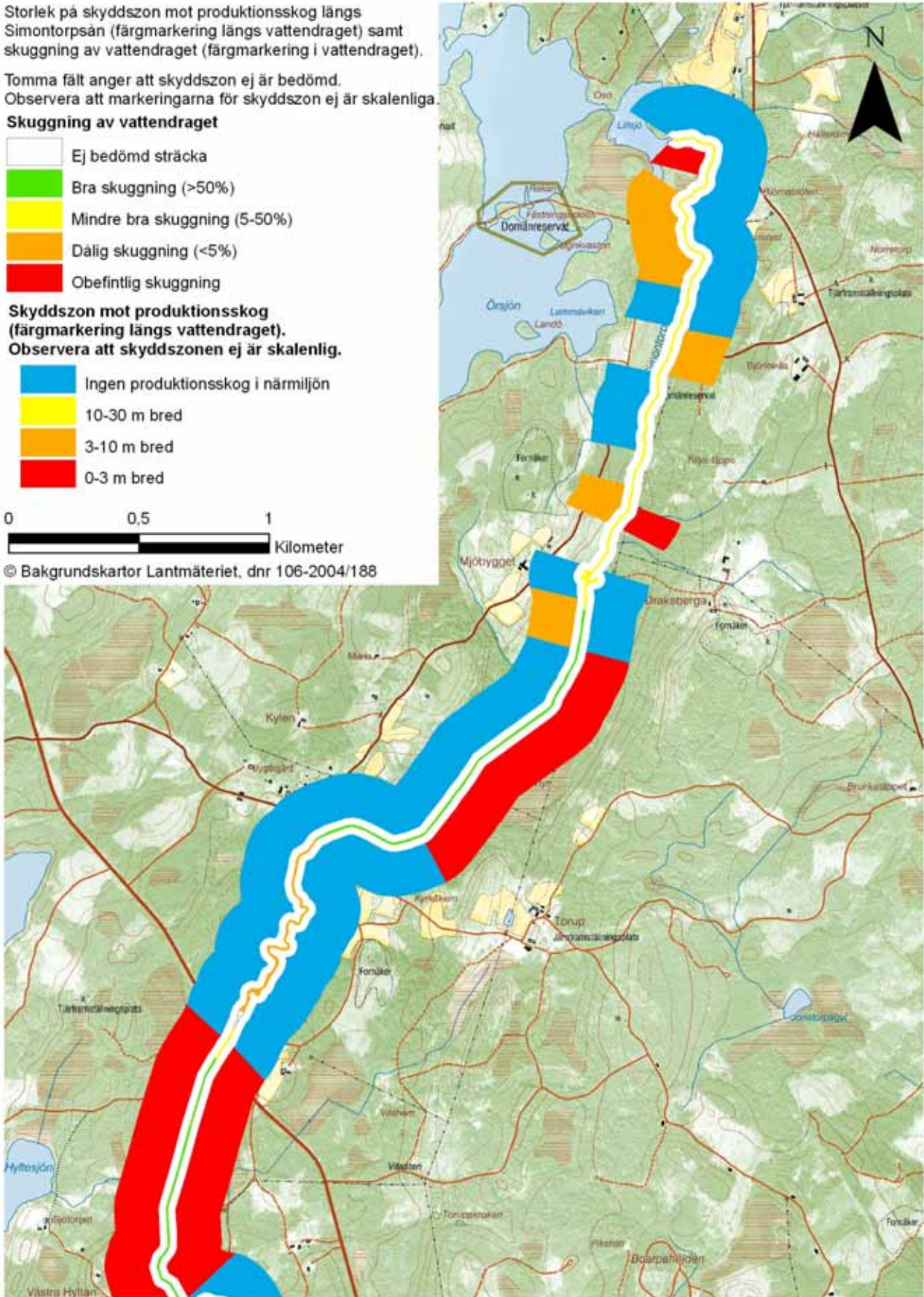
- Ej bedömd sträcka
- Bra skuggning (>50%)
- Mindre bra skuggning (5-50%)
- Dålig skuggning (<5%)
- Obefintlig skuggning

Skyddszon mot produktionsskog (färgmarkering längs vattendraget). Observera att skyddszonen ej är skalenlig.

- Ingen produktionsskog i närmiljön
- 10-30 m bred
- 3-10 m bred
- 0-3 m bred



© Bakgrundskartor Lantmäteriet, dnr 106-2004/188



BILAGA 4A: NUMRERING ENLIGT PROTOKOLL A, VANDRINGSHINDER, VATTENHASTIGHET OCH RENSNING VID SIMONTORPSÅN. NEDRE DELEN AV VATTENDRAGET

Numrering (protokoll A), vandringshinder, vattenhastighet samt rensning i Simontorpsån.

Vattenhastighet (förskjutet åt nordväst)
 Numrering enligt protokoll A samt vandringshinder (naturligt flöde)
 Rensning (förskjutet åt sydost)



Vattenhastighet (förskjutet åt nordväst)

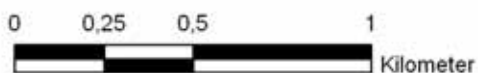
-  Ej bedömd sträcka
-  Lugnflytande
-  Strömmande

Rensning (förskjutet åt sydost)

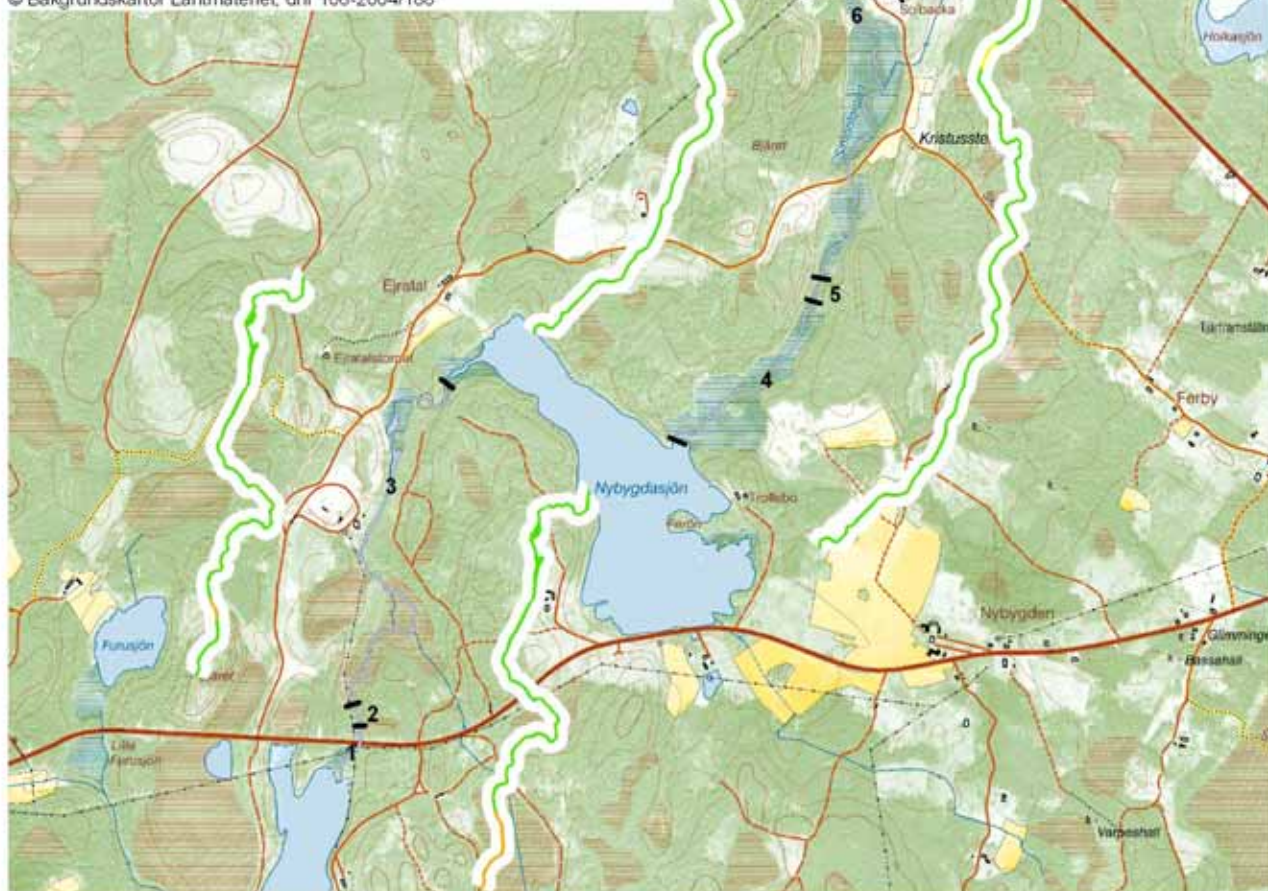
-  Ej bedömd sträcka
-  Naturlig sträcka, ej rensad
-  Försiktigt rensad
-  Kraftigt rensad
-  Omgrävd

Vandringshinder

-  Partiellt vandringshinder (tidvis passerbart för öring)
-  Definitivt vandringshinder (ej passerbart för öring)



© Bakgrundskartor Lantmäteriet, dnr 106-2004/188



BILAGA 4B: NUMRERING ENLIGT PROTOKOLL A, VANDRINGSHINDER, VATTENHASTIGHET OCH RENSNING VID SIMONTORPSÅN. ÖVRE DELEN AV VATTENDRAGET

Numrering (protokoll A), vandringshinder, vattenhastighet samt rensning i Simontorpsån.

Vattenhastighet (förskjutet åt nordväst)
 Numrering enligt protokoll A samt vandringshinder (naturligt flöde)
 Rensning (förskjutet åt sydost)

Vattenhastighet (förskjutet åt nordväst)

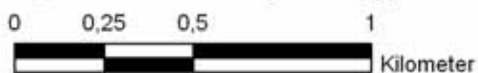
- Ej bedömd sträcka
- Lugnflytande
- Strömmande

Rensning (förskjutet åt sydost)

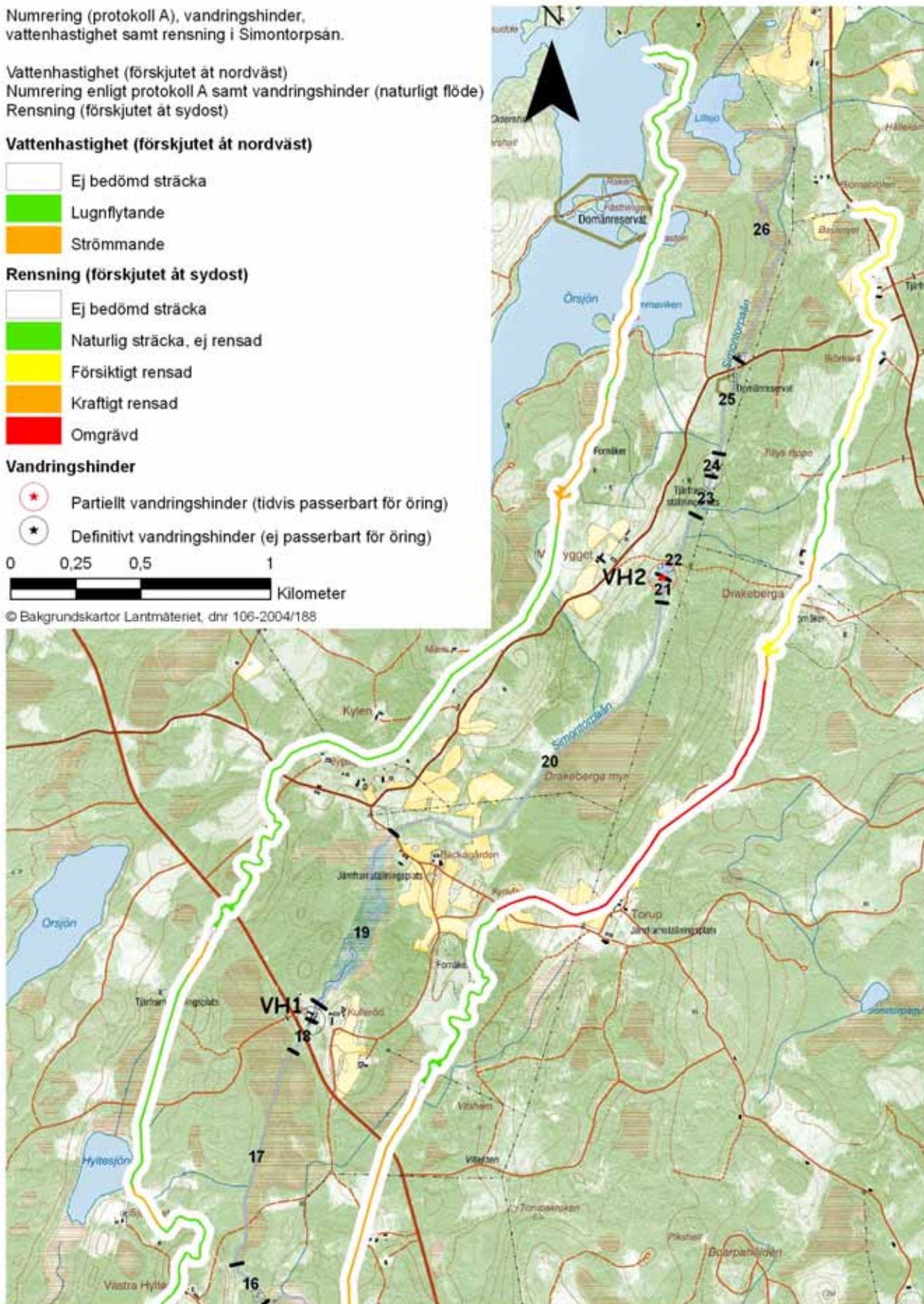
- Ej bedömd sträcka
- Naturlig sträcka, ej rensad
- Försiktigt rensad
- Kraftigt rensad
- Omgrävd

Vandringshinder

- ★ Partiellt vandringshinder (tidvis passerbart för öring)
- ★ Definitivt vandringshinder (ej passerbart för öring)





© Bakgrundskartor Lantmäteriet, dnr 106-2004/188





BILAGA 5A: ÖRINGBIOTOPER OCH VANDRINGSHINDER I SIMONTORPSÅN. NEDRE DELEN AV VATTENDRAGET

Öringbiotoper i Simontorpsån.
Lekområden (förskjutet åt nordväst)
Uppväxtområden (mitten=naturligt flöde)
Ståndplatser (förskjutet åt sydost)

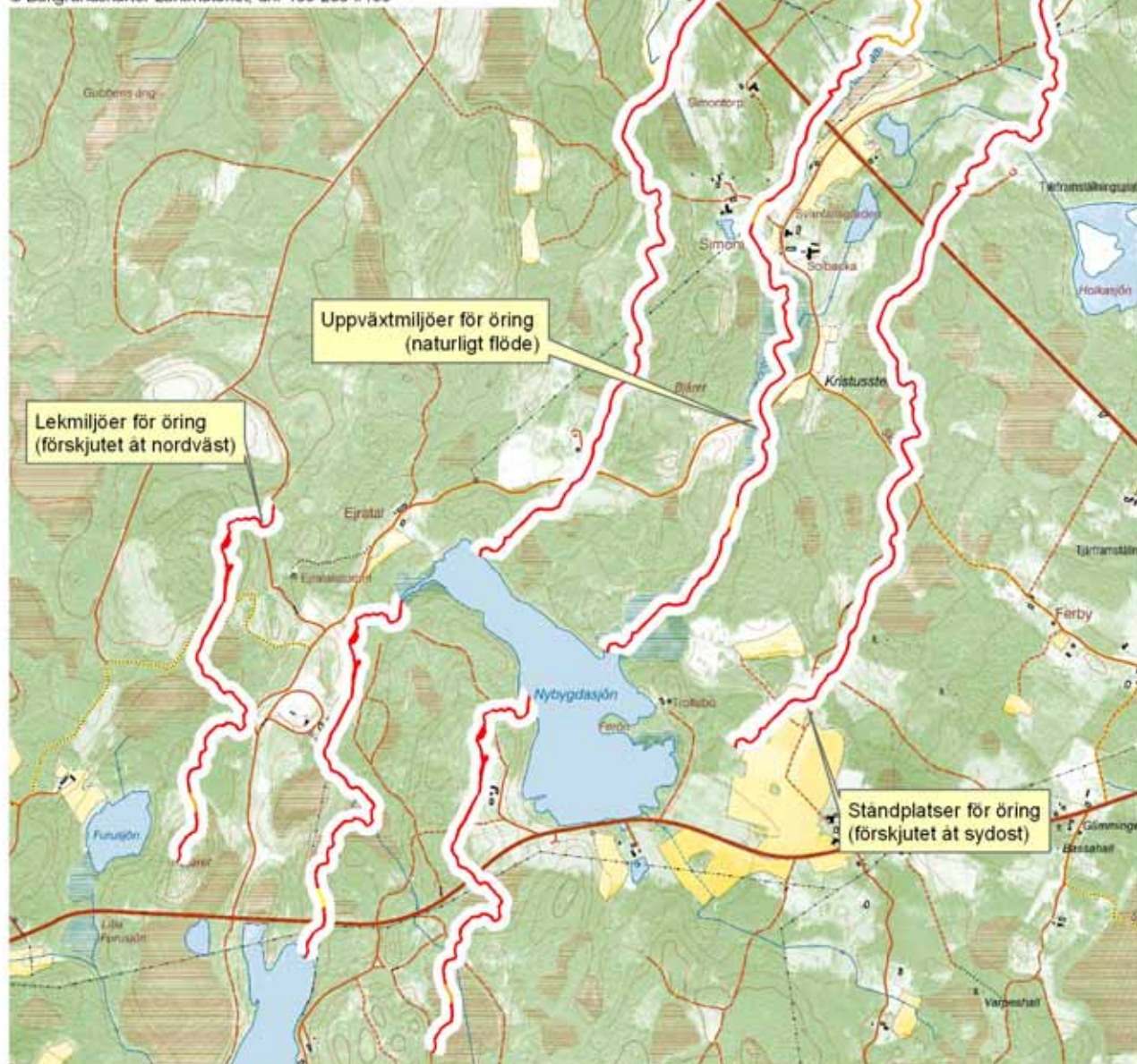
-  Ej bedömd sträcka
-  Klass 0 = saknas, ej lämpligt
-  Klass 1 = möjligt, men ej bra
-  Klass 2 = tämligen bra

Vandringshinder

-  Partiellt vandringshinder (tidvis passerbart för öring)
-  Definitivt vandringshinder (ej passerbart för öring)

0 0,25 0,5 1
 Kilometer

© Bakgrundskartor Lantmäteriet, dnr 106-2004/188



BILAGA 5B: ÖRINGBIOTOPER OCH VANDRINGSHINDER I SIMONTORPSÅN. ÖVRE DELEN AV VATTENDRAGET

Öringbiotoper i Simontorpsån.
Lekområden (förskjutet åt nordväst)
Uppväxtområden (mitten=naturligt flöde)
Ståndplatser (förskjutet åt sydost)

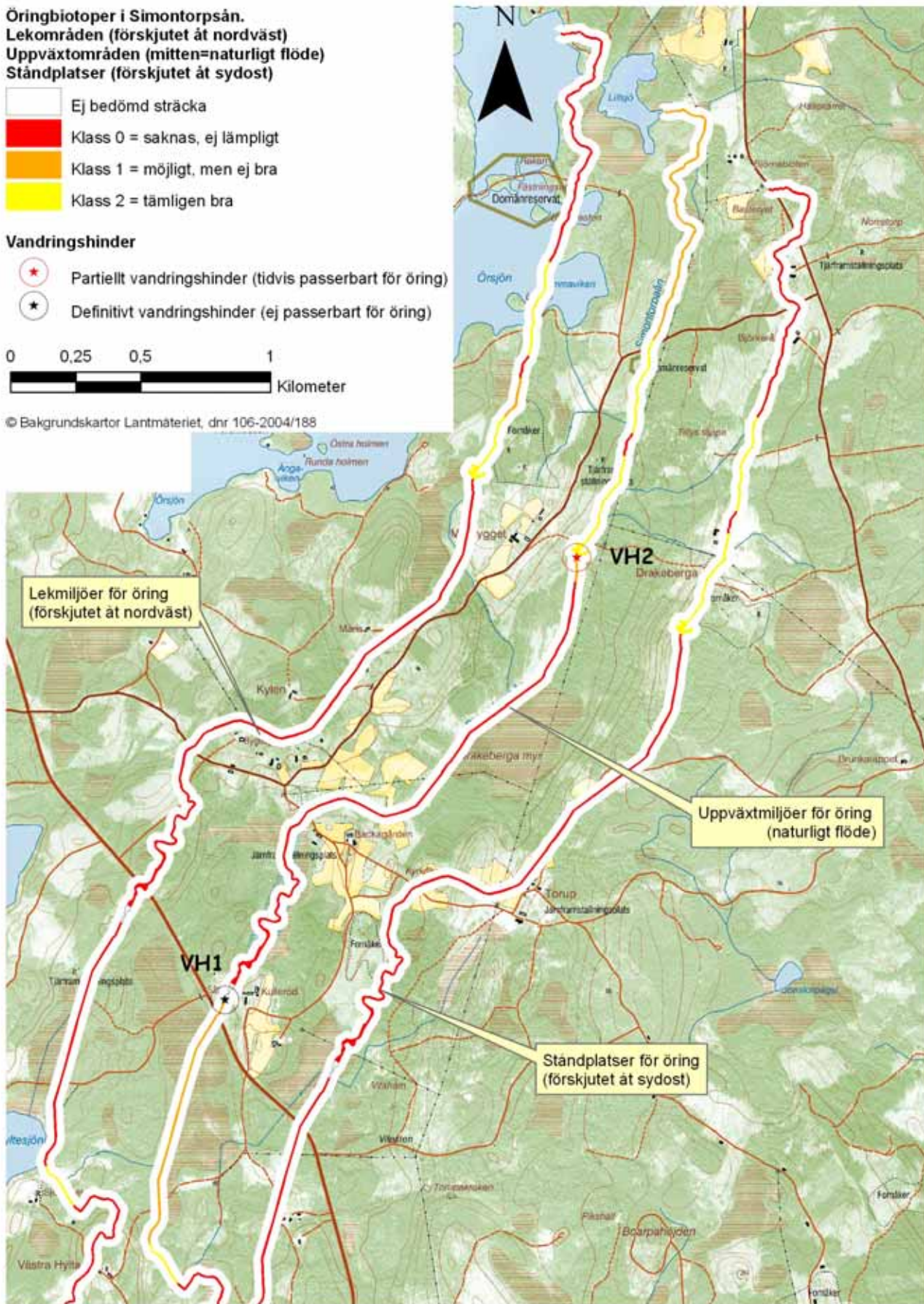
- Ej bedömd sträcka
- Klass 0 = saknas, ej lämpligt
- Klass 1 = möjligt, men ej bra
- Klass 2 = tämligen bra

Vandringshinder

- ★ Partiellt vandringshinder (tidvis passerbart för öring)
- ★ Definitivt vandringshinder (ej passerbart för öring)



© Bakgrundskartor Lantmäteriet, dnr 106-2004/188



BILAGA 6A: NYCKELBIOTOPER OCH SKYDDSZONER MOT ARTIFICIELL MARK. NEDRE DELEN AV VATTENDRAGET

Storlek på skyddszon mot artificiell mark längs Simontorpsån (färgmarkering längs vattendraget) samt nyckelbiotoper i vattendraget (färgmarkering i vattendraget).




Tomma fält anger att skyddszon ej är bedömd. Observera att markeringarna för skyddszon ej är skalenliga.

Nyckelbiotoper i vattendraget

-  Ej bedömd sträcka
-  Nyckelbiotop
-  Ej nyckelbiotop

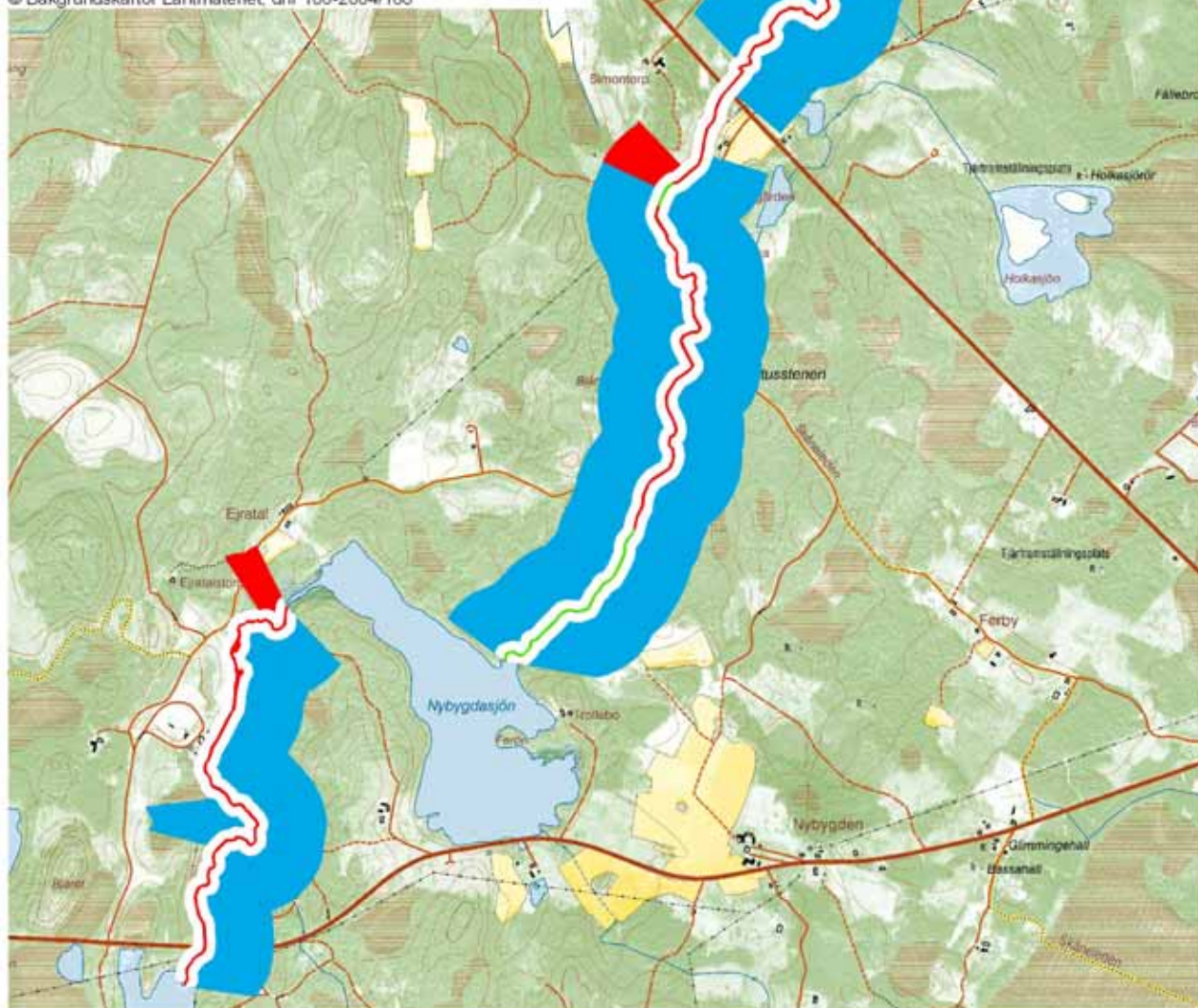
Skyddszon mot artificiell mark (färgmarkering längs vattendraget).

Observera att skyddszonen ej är skalenlig.

-  Ingen artificiell mark i närmiljön
-  3-10 m bred
-  0-3 m bred

0 0,5 1
Kilometer

© Bakgrundskartor Lantmateriet, dnr 106-2004/188



BILAGA 6B: NYCKELBIOTOPER OCH SKYDDSZONER MOT ARTIFICIELL MARK. ÖVRE DELEN AV VATTENDRAGET

Storlek på skyddszon mot artificiell mark längs Simontorpsån (färgmarkering längs vattendraget) samt nyckelbiotoper i vattendraget (färgmarkering i vattendraget).




Tomma fält anger att skyddszon ej är bedömd.
Observera att markeringarna för skyddszon ej är skalenliga.

Nyckelbiotoper i vattendraget

-  Ej bedömd sträcka
-  Nyckelbiotop
-  Ej nyckelbiotop

Skyddszon mot artificiell mark (färgmarkering längs vattendraget).

Observera att skyddszonen ej är skalenlig.

-  Ingen artificiell mark i närmiljön
-  3-10 m bred
-  0-3 m bred

0 0,5 1
Kilometer

© Bakgrundskartor Lantmäteriet, dnr 106-2004/188

