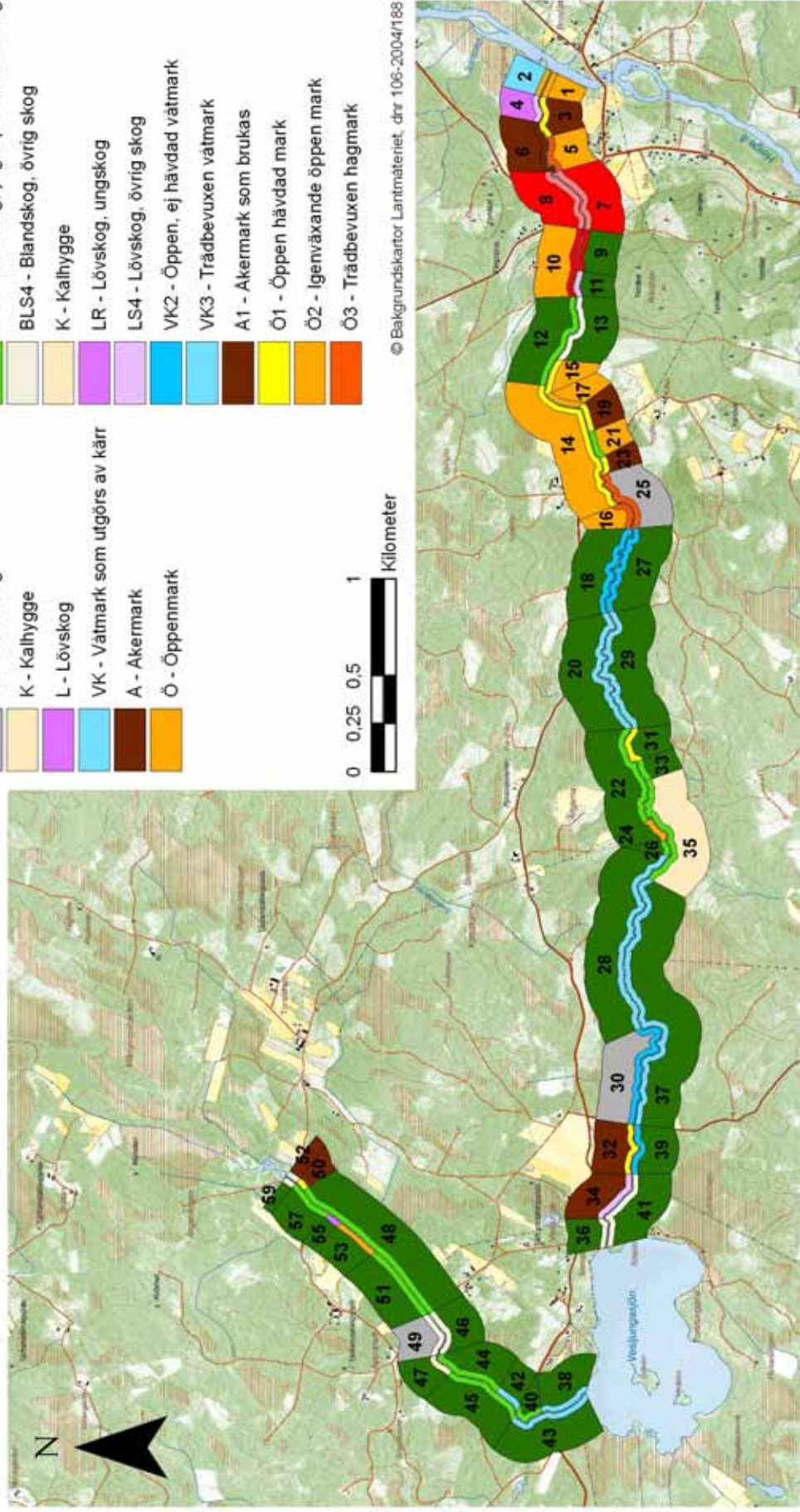


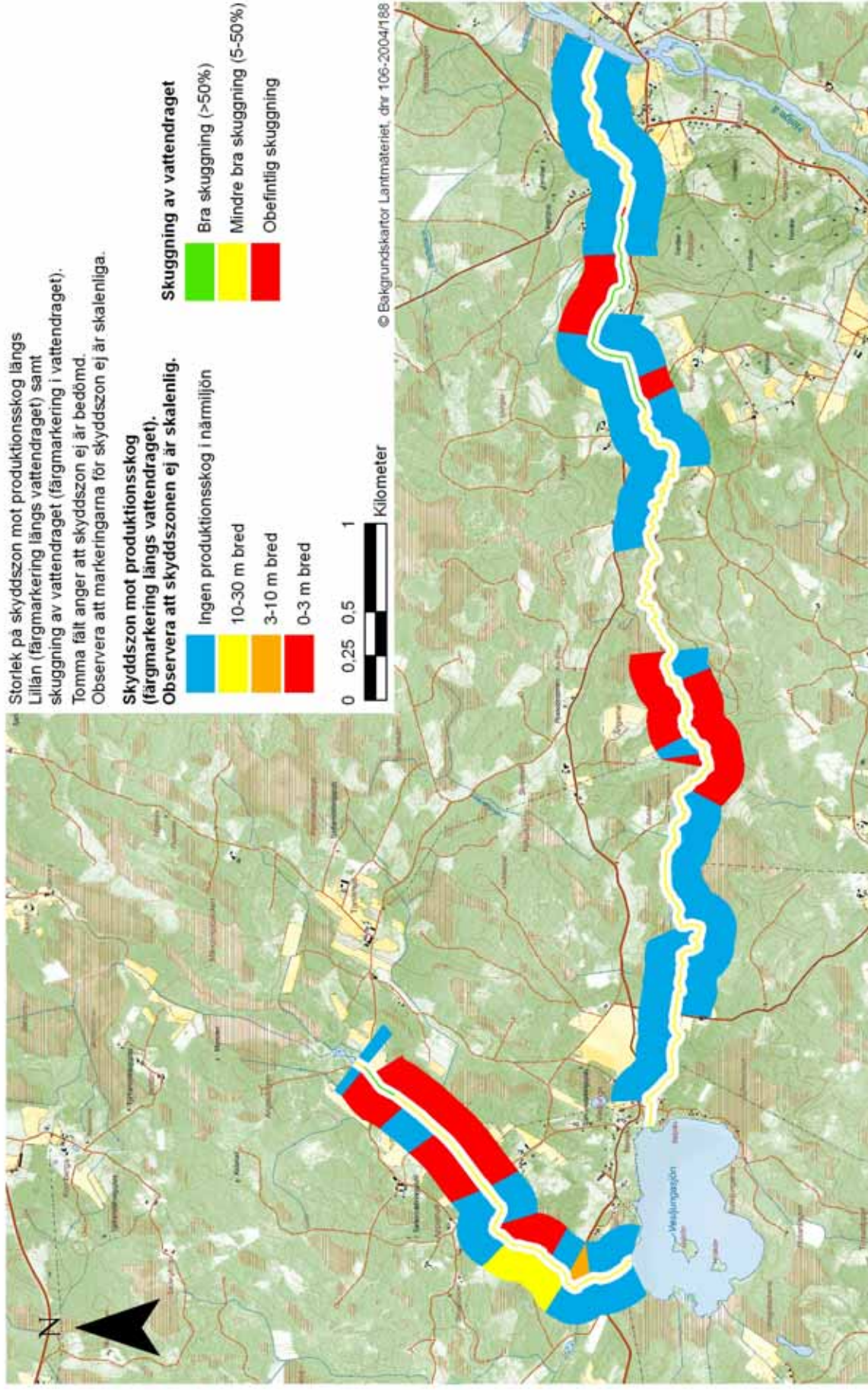
BILAGA 3: STRANDBIOTOPER VID LILLÅN

Strandbiotoper vid Lillån.
Numrering enligt protokoll B

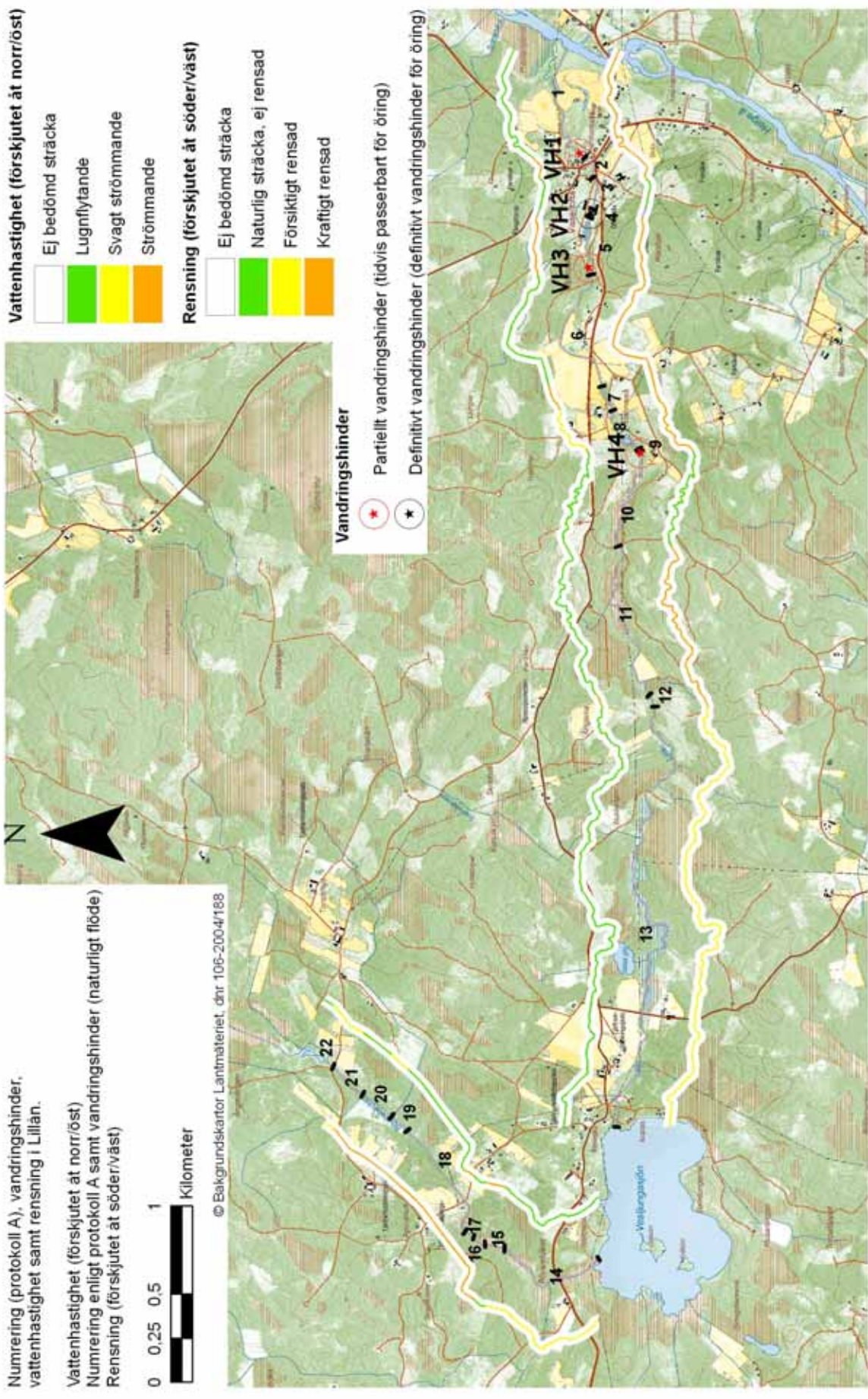
Dominerande markanvändning (klass 3) i omgivningen och närmiljön (30-200m respektive 0-30m på var sida om vattendraget)



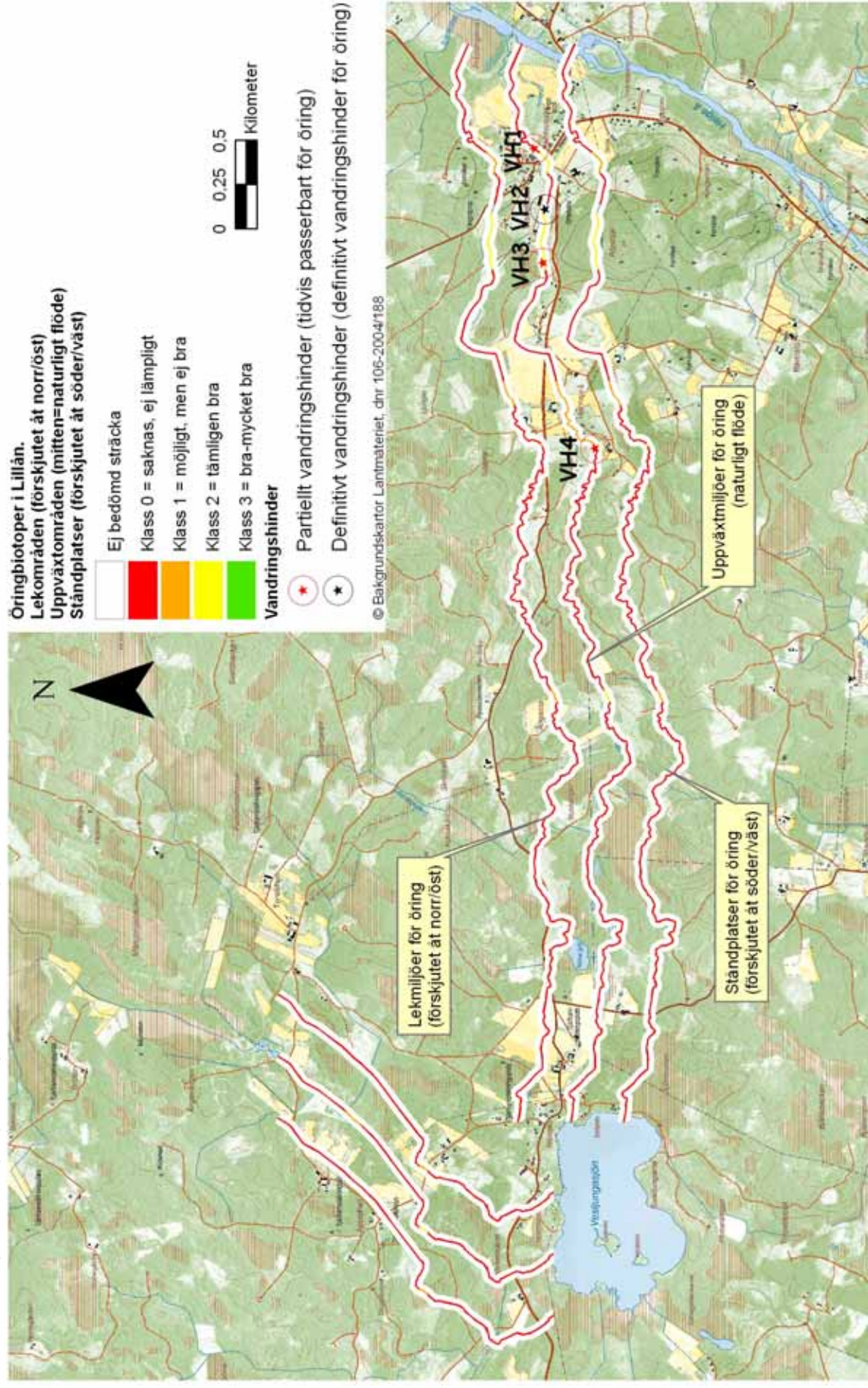
BILAGA 4: SKYDDSZONER MOT PRODUKTIONSSKOG OCH SKUGGNING AV LILLÅN



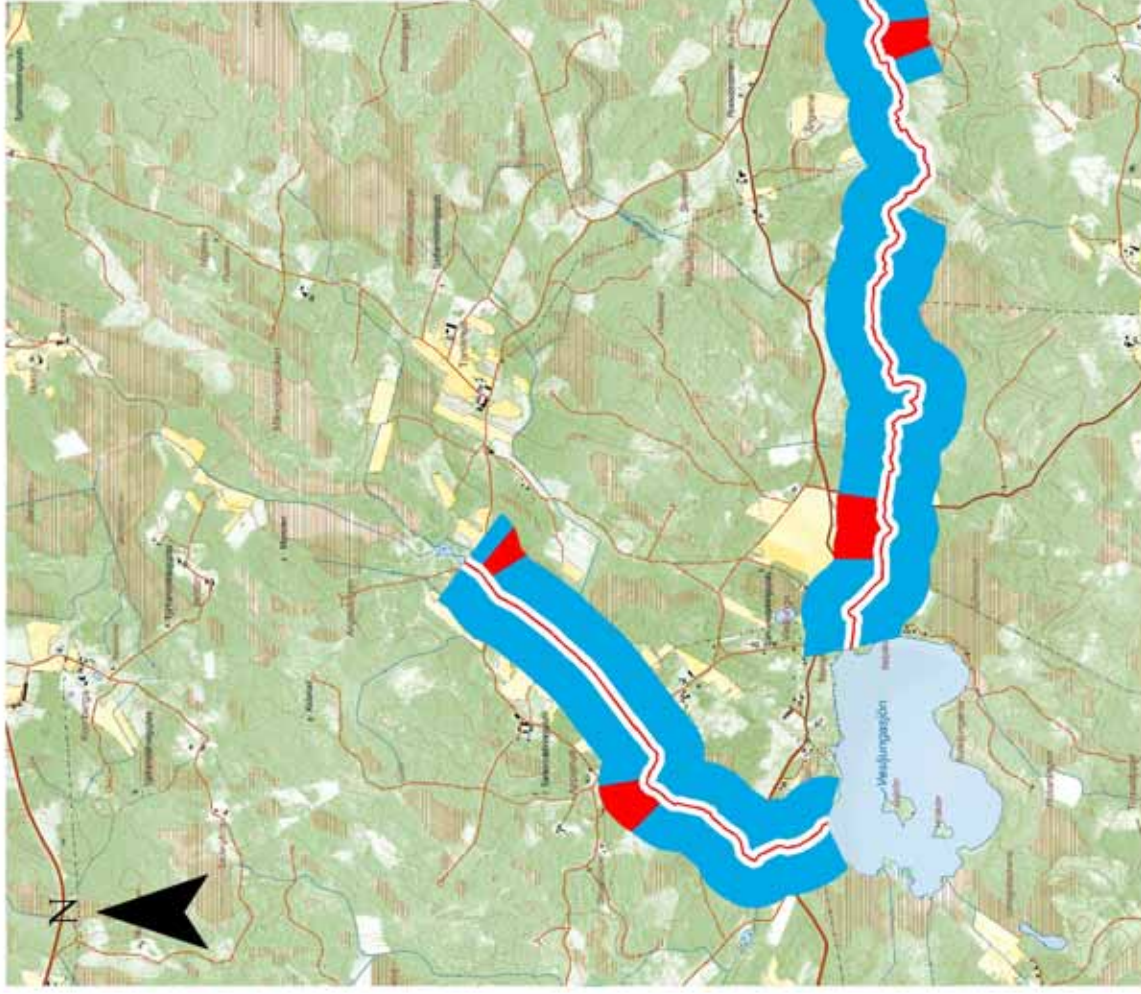
BILAGA 5: NUMRERING ENLIGT PROTOKOLL A, VANDRINGSHINDER, VATTENHASTIGHET OCH RENSNING VID LILLÅN.



BILAGA 6: ÖRINGBIOTOPER OCH VANDRINGSHINDER I LILLÅN.



BILAGA 7: NYCKELBIOTOPER OCH SKYDDSZONER MOT ARTIFICIELL MARK



Storlek på skyddszon mot artificiell mark längs Liljan (färgmarkering längs vattendraget) samt nyckelbiotoper i vattendraget (färgmarkering i vattendraget).

Tomma fält anger att skyddszon ej är bedömd. Observera att markeringarna för skyddszon ej är skalenliga.

Skyddszon mot artificiell mark

(färgmarkering längs vattendraget).

Observera att skyddszone**n** ej är skalenlig. Nyckelbiotoper i vattendraget



Kilometer © Bakgrundskartor Lantmateriet, dnr 106-2004/188