

KANVÄNDNING VID BORSTBÄCKEN

markanvändning (klass 3) i omgivningen (30-200 m) och
närmiljön på var sida om vattendraget)

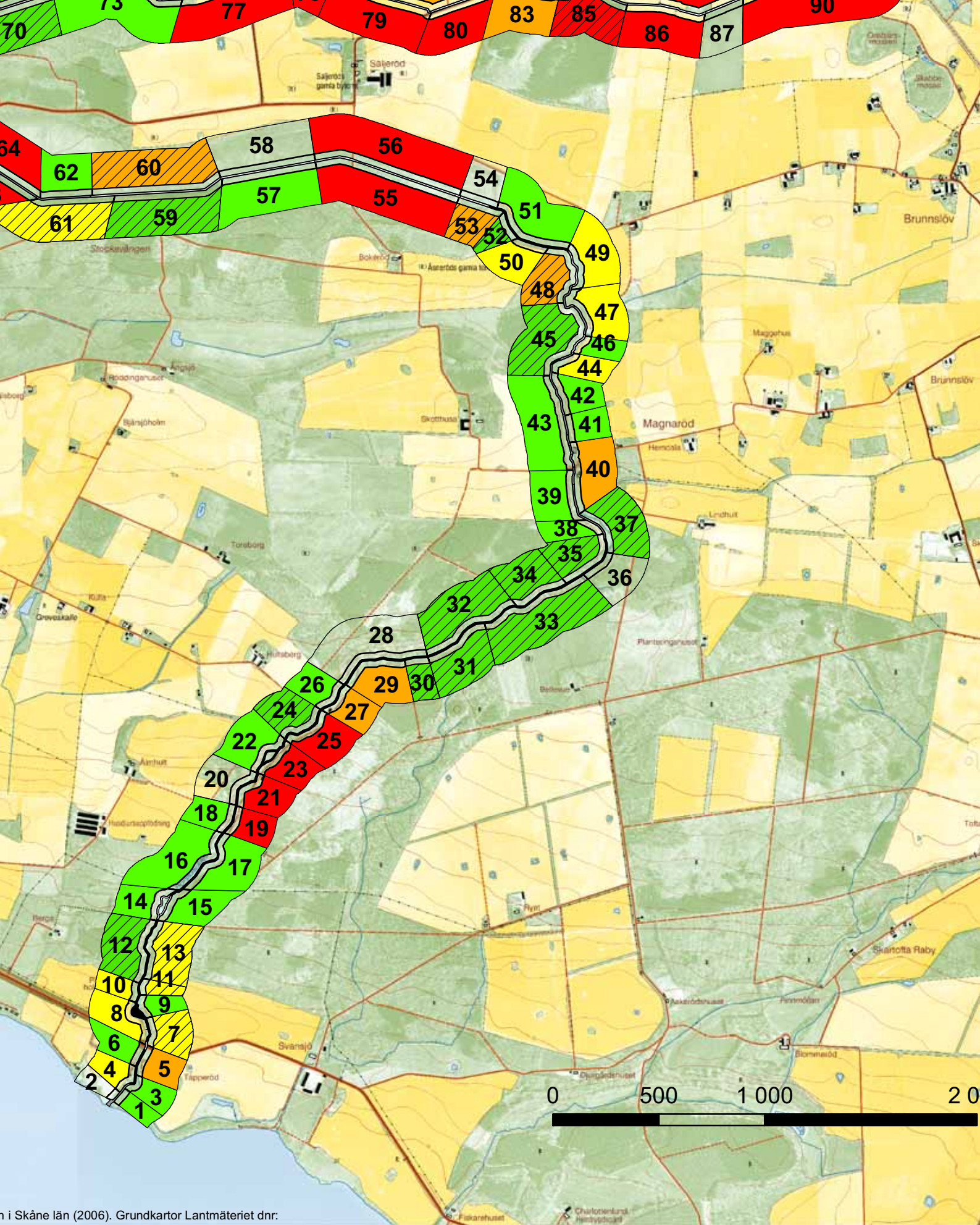
sträckorna i protokoll B

Omgivning

- Artificiell mark
- Barrskog
- Blandskog

Närmiljö

- Tomtmark
- Väg
- Övrig artificiell mark
- Lövskog
- Lövskog
- Öppen mark



Grundkartor i Skåne län (2006). Grundkartor Lantmäteriet dnr.

**SKYDDSZONER OCH SKUGGNING
FÖR VÄNNSKÄREN**

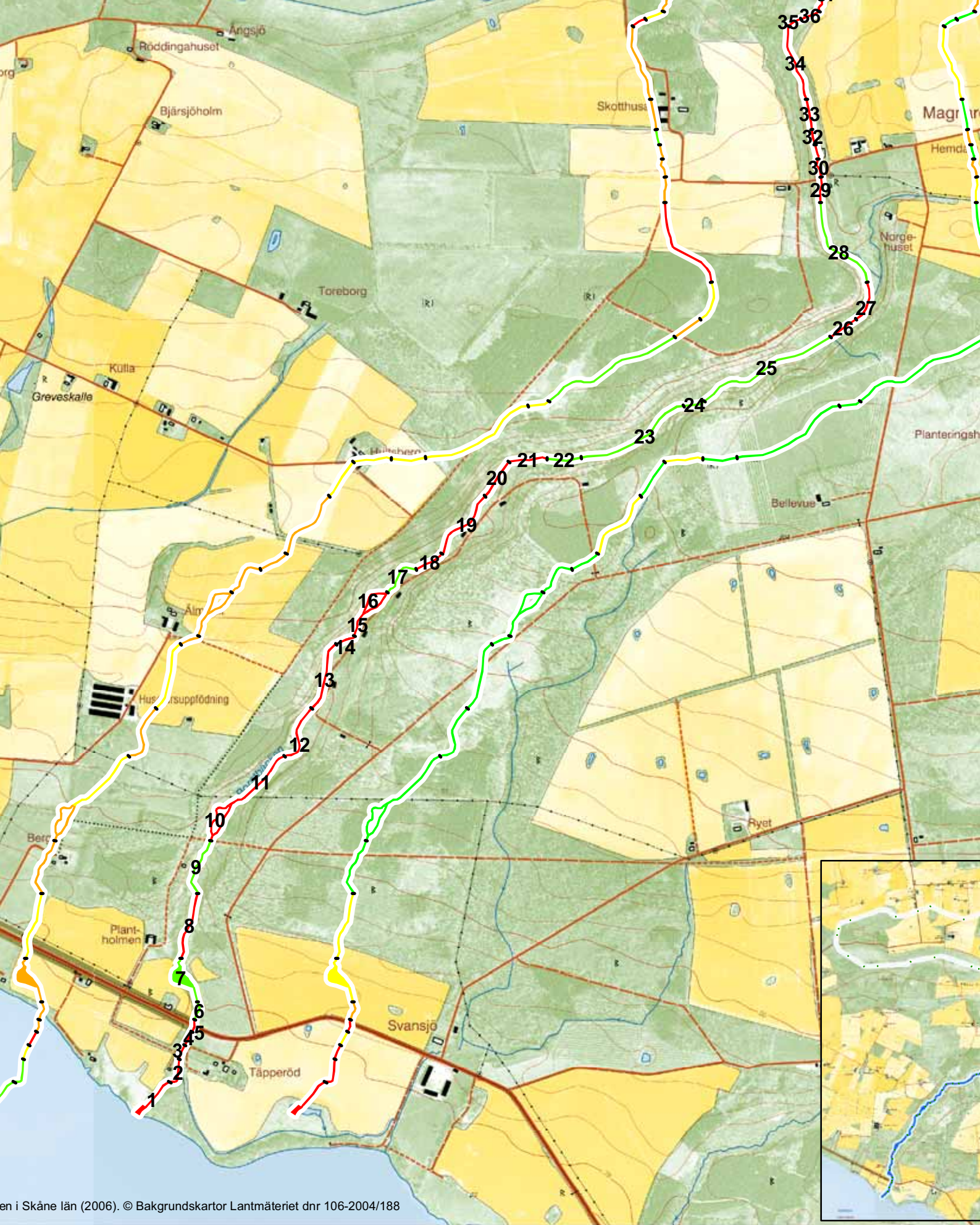
Skyddszon mot åker, kalhygge samt artificiell mark
Skyddszon mot produktionsskog

**Skyddszoner mot åker,
kalhygge och artificiell mark**

- 0-3 m bred
- 3-10 m bred

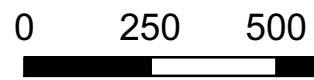
**Skyddszoner
mot produktionsskog**

- 0-3 m bred
- 3-10 m bred



**RENSNINGSBÄCKAR, STRÖMFÖRHÅLLANDEN
VID BORSTBÄCKEN (SÖDRA DELEN):**

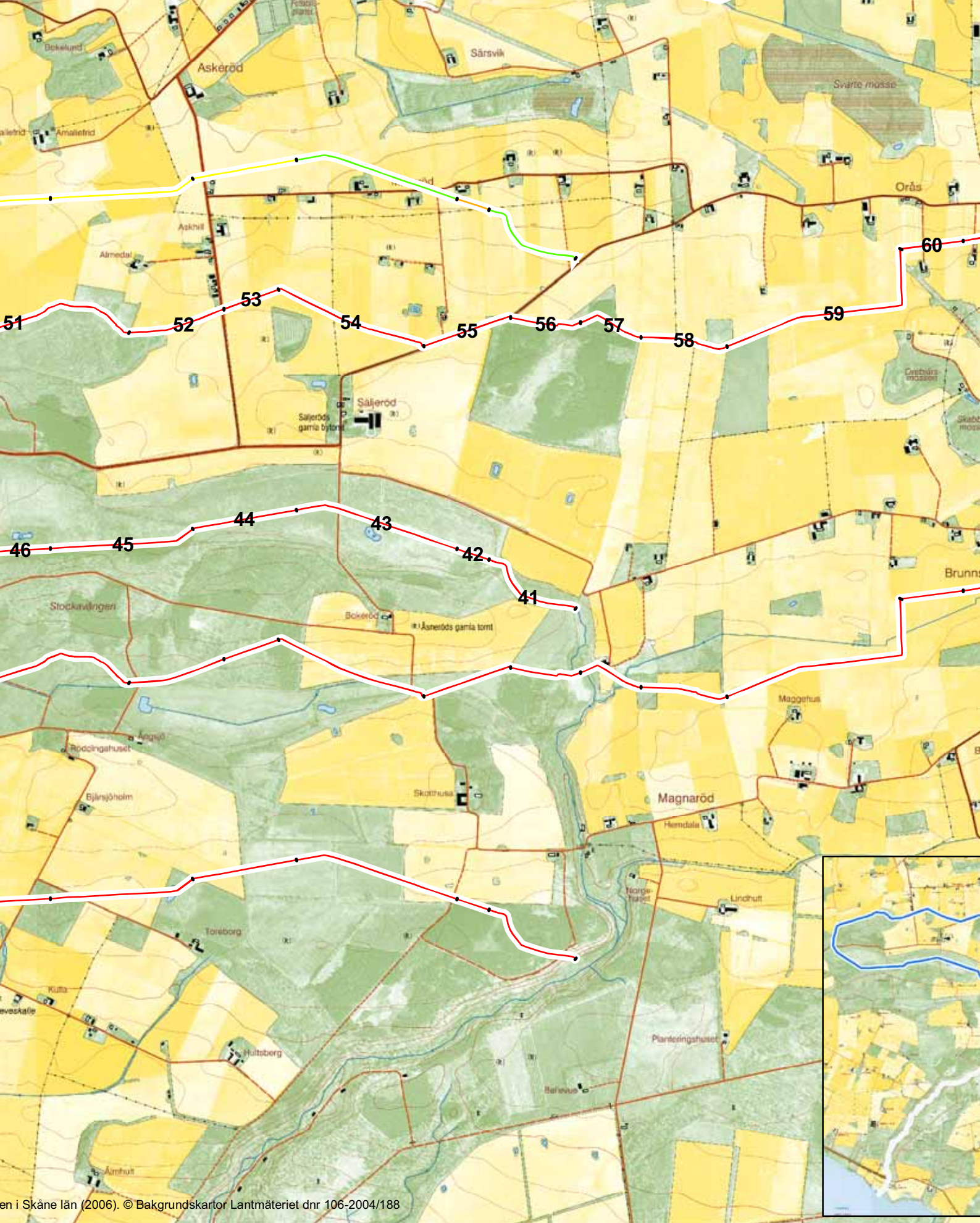
1:15 000



(förskjutet norrut)
(normal)
(förskjutet söderut)

**Vattenhastighet
(förskjutet västerut)**

**Rensning
(förskjutet)**



en i Skåne län (2006). © Bakgrundskartor Lantmäteriet dnr 106-2004/188

**KELBIOTOPER, STRÖMFÖRHÅLLANDEN
VID BORSTBÄCKEN (NORRA DELEN):**

(förskjutet norrut)

(normal)

(förskjutet söderut)

Vattenhastighet

1:20 000

0 250 500

Rensnings

