

LONA

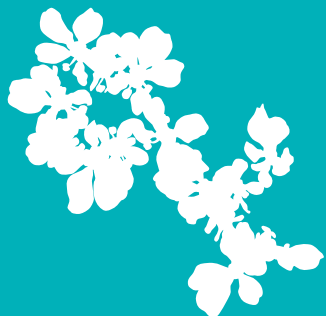
Statligt bidrag
till naturvård
och friluftsliv

Blir du inspirerad?

Det är lätt att söka pengar från LONA. Läs allt om hur du gör på sista uppslaget

Exempel på vad LONA-bidrag kan användas till i tätortsnära natur:

- Anlägga stigar, spänger och rastplatser
- Informationsinsatser som skyltar, broschyrer eller guidade turer
- Tillgänglighetsanpassa
- Röja och restaurera igenväxta naturområden
- Skydda området som exempelvis naturreservat



Tätortsnära friluftsliv

Att kunna ta sig ut i naturen även om man bor i ett samhälle är viktigt för vår hälsa och vårt psykiska välbefinnande. Närnatur behövs för många olika behov; dagisutflykten, söndagspromenaden eller joggingturen. Med LONA-bidrag kan du göra den tätortsnära naturen mer tillgänglig.



Utkiksplattform med ramp vid Landgrens holme strax utanför Skanör. Här kan du titta på skärfläcka och andra fåglar. LONA-projektet drevs av Vellinge kommun och Falsterbo fågelstation | [200 000 kronor i beviljat bidrag.](#)

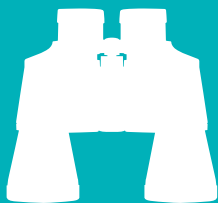


Malmö stad arrangerar guidade båtturer med marinbiolog. På så sätt kan allmänheten även uppleva de marina delarna av kommunen. "Naturbåten" drevs först som försöksverksamhet med stöd av LONA | [350 000 kronor i beviljat bidrag.](#)



Eslövs kommun och Naturskyddsföreningen har tillsammans drivit ett LONA-projekt där de tagit fram cykelkartor. Kartorna ger förslag på rundor som utgår från kommunens tätorter och pekar även ut lägliga fikaställen och naturområden man inte bör missa | [30 500 kronor i beviljat bidrag.](#)

Blir du inspirerad?
Det är lätt att söka pengar från
LONA. Läs allt om hur du gör på
sista uppslaget



Naturen för alla

Många LONA-projekt har bidragit till att få ut fler kommuninnevånare i naturen. Det kan handla om att tillgänglighetsanpassa stigar och spänger, att tillgängliggöra naturområden i anslutning till skola/förskola, att bedriva naturpedagogik eller att introducera allemansrätten för nysvenskar.



Att tillgänglighetsanpassa områden hjälper inte bara funktionshindrade, utan underlättar även för barnvagnar och många av våra äldre. Ekenabben i Kristianstads kommun.



I det LONA-finansierade projektet "Schysst sommar med Naturskyddsföreningen i Rosengård" ville man stimulera intresset för naturen och hållbar utveckling bland ungdomarna i förorten | [250 000 kronor i beviljat bidrag.](#)

Naturen kan vara en fantastisk väg till integration och för att skapa möten mellan människor!"



Skurups kommun har i samarbete med barn och förskolepersonal ökat den biologiska mångfalden i utemiljön på kommunens förskolor genom att bland annat plantera träd och buskar och sätta upp olika slags holkar | [49 500 kronor i beviljat bidrag.](#)

Blir du inspirerad?

Det är lätt att söka pengar från LONA. Läs allt om hur du gör på sista uppslaget

Kommuner kan söka LONA-bidrag

Kommunen kan söka LONA-bidrag för själva arbetet med att bilda områdesskydd (arbetstid, inledande inventeringar mm).

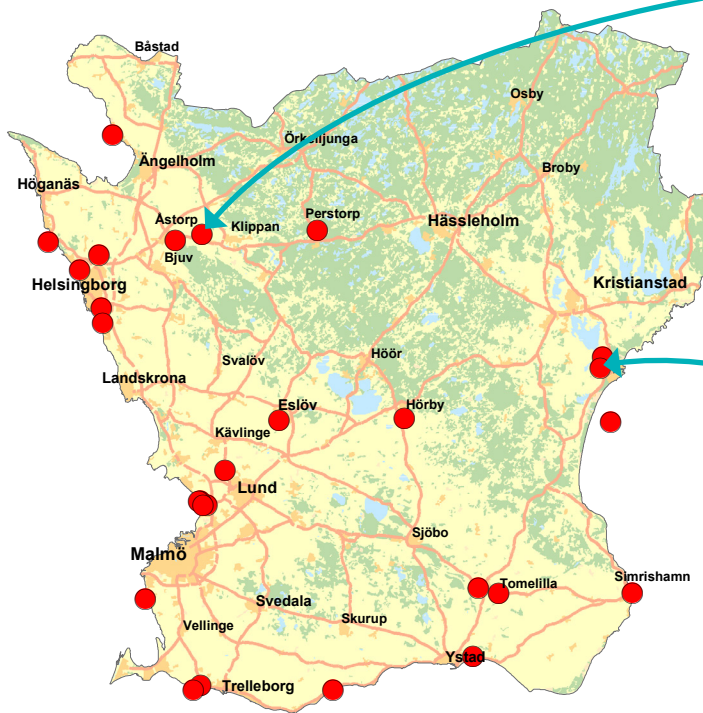
Flera kommuner har även fått LONA-bidrag för initiala skötselinsatser som restaurering och stängsling eller friluftsfremjande åtgärder som skyltning, stigar, rastplatser mm.

Utöver LONA-bidrag så kan kommunen även få upp till 50 % i bidrag från Naturvårdsverket till att köpa mark eller betala inträngsersättning till markägare. Om kommunen själv är markägare kan bidrag fås för marknadsvärde-minskningen på fastigheten.

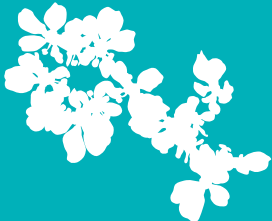
Läs mer på vår hemsida: www.lansstyrelsen.se/skane/kommunaltomadeskydd

Kommunalt områdesskydd

Att kommunen skyddar områden istället för Länsstyrelsen kan ha många fördelar, särskilt i tätortsnära områden. Kommunen ser tydligare medborgarnas olika behov av rekreation och kan lättare ta vara på lokala initiativ och delaktighet.



Kommunala naturreservat i Skåne som bildats eller är på väg att bildas med hjälp av LONA-bidrag.





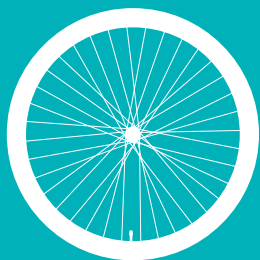
I Åstorp håller man på att bilda Björnås naturreservat. Inventeringar av områdets naturvärden och anläggning av stigar, grillplats med mera ingår också | [427 500 kronor i beviljat bidrag.](#)



Horna sandar i Kristianstad. Kommunalt naturreservat 2013 | [190 000 kronor i beviljat bidrag.](#)

Blir du inspirerad?

Det är lätt att söka pengar från LONA. Läs allt om hur du gör på sista uppslaget



Restaurering och andra insatser

LONA används gärna till konkreta naturvårdande åtgärder. Att öka kunskapen om området med inledande inventeringar och att satsa på information till närboende och besökare under projektets gång ger ofta bättre resultat.



Lunds kommun genomförde ett restaureringsprojekt i artrika sandiga marker. Bland annat skapade man sandblottor och röjde sly och buskar. I projektet ingick inventeringar och informationssatsningar av olika slag | [350 000 kronor i beviljad bidrag.](#)



Landskrona kommun har, i samarbete med markägaren, restaurerat ängsmark i Sundvik, före och efter | [47 500 kronor i beviljat bidrag](#))

Blir du inspirerad?

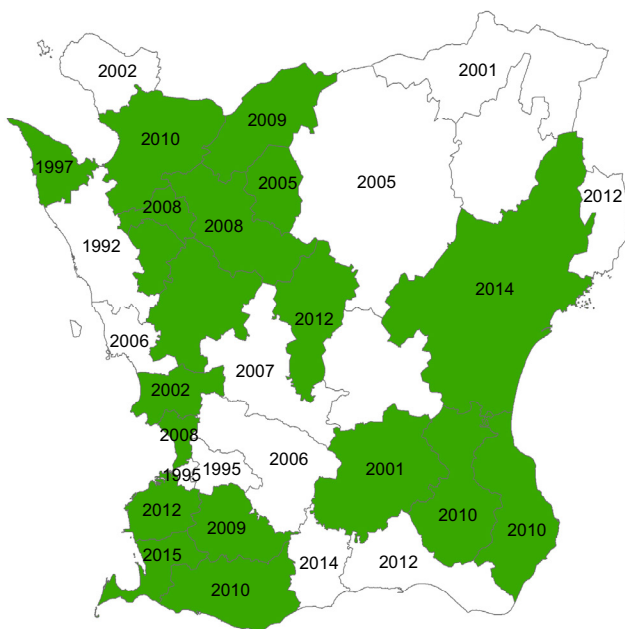
Det är lätt att söka pengar från LONA. Läs allt om hur du gör på sista uppslaget

Andra strategidokument som fått stöd av LONA

- Skydd och utveckling av biotop för grönläckig padda i Norra hamnen (Malmö stad)
- Natur- & rekreationsinriktad mångbruksplan för kommunens skogar (Kävlinge kommun)
- Utvecklingsplan för Naturmarken och Skurupsåns mynning (Skurups kommun)
- Landskapsekologiska samband i Kristianstads kommun

Program och strategier

Idag har nästan alla Skånes kommuner tagit fram ett kommunalt naturvårdsprogram – många med hjälp av LONA-bidrag. Du kan även få bidrag för andra strategidokument som främjar långsiktigt naturvårds- och friluftsrarbete som till exempel åtgärdsprogram, utredningar eller friluftslivsplaner.



Idag har alla Skånes kommuner utom en tagit fram ett naturvårdsprogram. Många har tagit hjälp av LONA-bidrag (grönfärgade). Årtalen visar när gällande åtgärdsprogram beslutades.





Hässleholms och Örskelljungas kommuner har gjort en förstudie där de analyserar läget för tjäder och orre i norra Skåne idag. I studien har man tagit fram förslag på strategier och arbetssätt för hur man kan gynna en positivare utveckling
| [60 000 i beviljat bidrag.](#)



Malmö stad har tagit fram flera strategidokument för sitt fortsatta arbete med marina miljöfrågor. I LONA-projektet har de bland annat tittat på befintliga marinbiologiska värden, gjort en analys av risker, intressekonflikter och utvecklingsmöjligheter samt en handlingsplan för fortsatt arbete
| [622 500 kronor i beviljat bidrag.](#)

Blir du inspirerad?

Det är lätt att söka pengar från LONA. Läs allt om hur du gör på sista uppslaget



Exempel på andra föreningsägda projekt:

- Schysst sommar Rosengård (Naturskyddsföreningen)
- Digital information och annan kunskapsspridning genom Falsterbo Fågelstation (Skånes Ornitologiska förening)
- Vattenstödet: undervisnings- och exkursionsstöd för lärare (Segeåns vattendragsförbund)
- Mötesplats naturen (Fältbiologerna)
- Bekämpning av den invasiva arten sjögull i Vita sjö (Stensåns vattenråd)



Föreningar kan också driva LONA-projekt

Projekt kan drivas av kommunen, föreningar och/eller enskilda personer. Det är också många projekt som drivs av kommunen men som sker i nära samarbete med lokala föreningar eller andra intressenter. Det är dock alltid kommunen som formellt står för ansökan gentemot Länsstyrelsen. Om du har idéer för ett projekt, kontakta din kommun!



Nordöstra Skånes fågelklubb har i samarbete med Bromölla kommun gjort ett antal åtgärder för hjälpa fiskgjusen i Ivösjön | 20 400 kronor i beviljat bidrag.



Falsterbo Fågelstation fick LONA-bidrag för ett antal informationssatsningar. Bland annat har två digitala anslagstavlor satts upp som berättar om fågelstationens arbete och dagsaktuell information om ringmärknings- och sträcksiffror | [115 000 kronor i beviljat bidrag.](#)



Det är lätt att söka LONA

Upp till 50% i bidrag

LONA (Lokala Naturvårdssatsningen) ger möjligheten att genomföra naturvårdsprojekt med upp till 50 procent i statligt bidrag. Den resterande delen av den budgeterade kostnaden kan komma från kommunen själv, eller från andra finansörer som t ex andra statliga myndigheter, företag, stiftelser, föreningar eller enskilda personer.

Gärna i samarbete med andra

Kommunen kan genomföra åtgärder på egen hand, tillsammans med andra lokala aktörer eller med andra kommuner i gemensamma projekt. Projekten kan drivas i upp till 4 år och bidrag kan ges till både konkreta åtgärder och till arbetstid. Värdet av ideellt arbete kan också utgöra delar av finansieringen.

Ansökningar kan lämnas in en gång om året. Sista ansökningsdagen är den 1 december varje år.

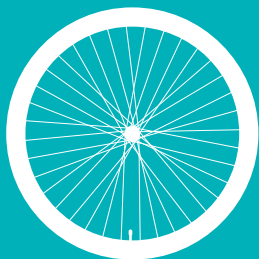
Mer information finns på webben

På vår webbsida kan du läsa allt om hur du skriver ansökan och inspireras av redan avslutade projekt:

www.lansstyrelsen.se/skane/lona

Även föreningar och enskilda personer kan driva LONA-projekt

Projekt kan drivas av kommunen, föreningar och/eller enskilda personer men kommunen är alltid den som formellt står för ansökan gentemot Länsstyrelsen. Om du har idéer för ett projekt, kontakta i första hand din kommun.



Åtgärderna i ett LONA-projekt ska kunna rymmas i en eller flera av följande kategorier:

- **Kunskapsupbyggnad** – exempelvis inventeringar.
- **Framtagande av underlag** – exempelvis kommunala naturvårdsprogram eller underlag till bildade av kommunala natur- och kulturresevat.
- **Processen kring arbetet med områdesskydd** – exempelvis kostnader för värdering, förhandling, gränsmarkeringar och framtagande av skötselplan.
- **Vård och förvaltning** – skötsel av natur och/eller åtgärder för att främja friluftslivet t.ex spänger, stigar eller fågelstorn.
- **Restaurering** av områden, naturtyper eller bestånd av arter.
- **Information** – exempelvis naturskoleverksamhet, guidningar, informationstavlor eller broschyrer.

Projekten skall också bidra till att uppfylla ett eller flera miljökvalitetsmål som har koppling till naturvård.

Detta kan du inte få LONAbidrag för:

- Löpande underhåll
- Påbörjade aktiviteter
- Vinstdrivande aktiviteter

Läs mer i databasen

Botanisera bland hela Sveriges färdigställda och rullande LONA-projekt i den nationella databasen: <http://lona.naturvardsverket.se/>





LONA (Lokala naturvårdssatsningen) är ett statligt bidragsprogram som stödjer kommuner och föreningar i att genomföra naturvårdsprojekt. Med LONA-bidrag kan man göra åtgärder för bland annat friluftslivet, biologisk mångfald och skydd av tät-ortsnära natur.

Få mer för pengarna! Med LONA kan ni växla upp era naturvårdsinvesteringar! Projekten kan göras i samarbete med föreningar och föreningar kan också driva projekt själva. Kommunens egen arbetstid och föreningars ideella arbetstid kan räknas som medfinansiering i projekten.

Under nu mer än 10 år har nästan alla skånska kommuner använt sig av LONA-bidrag och många kommuner har flera rullande projekt. Inspireras av andras projekt och läs mer om LONA på: **www.lansstyrelsen.se/skane/lona**



Länsstyrelsen
Skåne