

VÅRASPEKT
I lövskogar blommar det som bäst tidigt på våren. Detta hänger ihop med att växterna älskar solljus och därför passar på att blomma innan trädens skuggande löv har slagit ut.

NATIONALPARKEN I KORTHET

- AREAL: 36,5 hektar
- INVIGNINGSÅR: 1918
- NÄRMASTE ORTER: Dalby, Lund
- LÅN: Skåne
- LANDSKAP: Skåne
- Ingår i EU's ekologiska nätverk av skyddade områden, NATURA 2000

KONTAKT

skane@lansstyrelsen.se
Telefon: 010-224 10 00

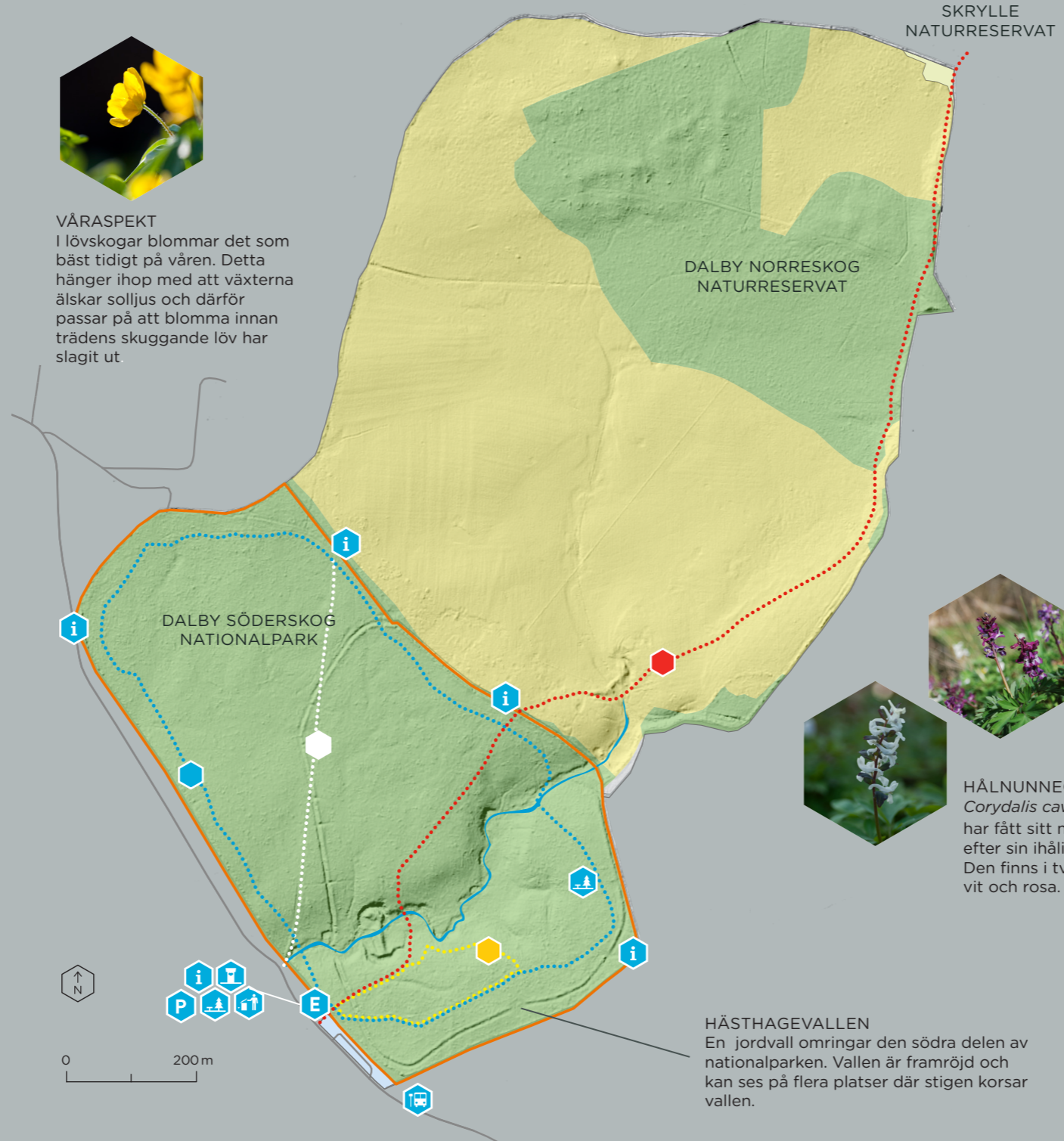
www.naturvardsverket.se
Ansvarig för Sveriges nationalparker.

HITTA HIT

Dalby hage med nationalparken Dalby Söderskog och reservatet Dalby Norreskog ligger en mil öster om Lund i utkanten av Dalby. Parkeringen ligger i nationalparkens södra del och nås via en avfart från väg 16 mellan Lund och Dalby. Det går utmärkt att cykla till nationalparken från Lund på cykelväg eller via Hardeberga.

Närmaste busshållplats är *Dalby Söderskog* vid parkeringsplatsen. Det går också att nå parken från *Dalby busstation*, varifrån det är en promenad på 1,5 km till nationalparken. Se Skånetrafikens hemsida för tidtabeller.

Man kan också nå nationalparken från Skrylleområdet via Skryllestigen (3,5 km, röd markering). Stigen kan nås via busshållplats *Skrylle*.



TECKENFÖRKLARING

- | | |
|-----------------------|-----------------------------------|
| E ENTRÉ | TORRDASS |
| SKOGSMARK | RASTPLATS |
| ÖPPEN MARK | FÖR RÖRELSEHINDRADE MED LEDSAĞARE |
| NATIONALPARKENS GRÄNS | SVÅRIGHETSGRAD LÄTT |
| INFORMATION | 4,2 km AVSTÅND |
| PARKERING | BUSSHÅLLPLATS |

VANDRINGSLEDER

- | | |
|-------------------|--------|
| SKRYLLESTIGEN | 3,5 KM |
| BÖKEBACKESLINGAN | 600 m |
| KROPPEKÄRRSRUNDAN | 2,3 km |
| RAKA VÄGEN | 600 m |



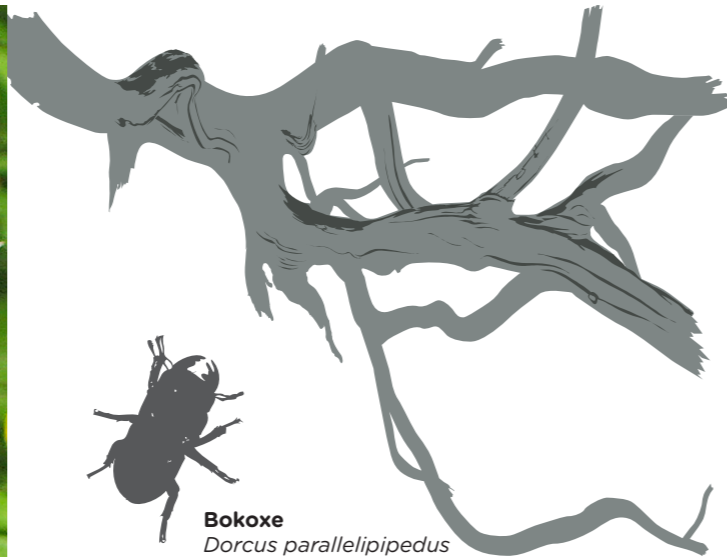
HÅLNUNNEÖRT
Corydalis cava
har fått sitt namn efter sin ihåliga rot. Den finns i två färger, vit och rosa.



VÄTTEROS
Lathraea squamaria
är en växt som helt saknar klorofyll och därför inte är grön. Den lever som parasit och får sin näring från rötterna av hassel och asp.

HÄSTHAGEVALLEN
En jordvall omringar den södra delen av nationalparken. Vallen är framröjd och kan ses på flera platser där stigen korsar vallen.

Vårblomningen är årets första fest för insekter som bin och humlor



Bokoxe
Dorcus parallelipedus
är en mindre släkting till ekoxen. Larven lever inne i den döda veden och gnager stora, runda gångar.

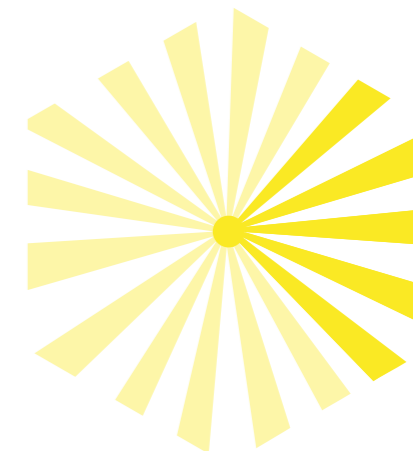


KLOSTER, KUNGSGÅRD OCH NATIONALPARK

Människan och hennes betesdjur har utnyttjat skogen kring Dalby i nästan tusen år. Under medeltiden ägdes skogen av Augustinerklostret, som lät sina och danska hovets hästar beta i skogen. Därefter har marken omväxlande varit skog och betesmark fram tills nationalparken bildades 1918.

Hästhagevallen, en bred, meterhög jordvall är en spännande rest från forna tider. Dess syfte och ålder är man inte ense om. Kanske var vallen del av en försvarsanläggning.

En annan teori är att kungen hade en inhägnad jakt-park här. Hjortar drevs ned från Romeleåsen och samlades inne i inhägnaden. Sedan kunde adel och kungar jaga dem utan besvär.



VÅRENS MATTOR I GULT OCH VITT

Nationalparken är som vackrast om våren. Den intensiva, nästan exotiska, vårblomningen med mattor i gult och vitt är ett välkommet vårtecken. Då är det dags att ta med filten och kaffekorgen för årets första picknick.

När träden ännu är kala och ljuset når ned till marken passar växter som vitsippa, gulsippa, vårlök och svalört på att blomma. De ersätts av skogsbingel och kirska under sommaren och nationalparken fylls av en frodig grönska.

Hålnunneörten är nationalparkens karaktärsart. Med sina vackra rosa eller vita blommor sträcker den sig över havet av andra vårblommor. Den växer rikligt i områdets södra del.