



# Landsbygdsnytt

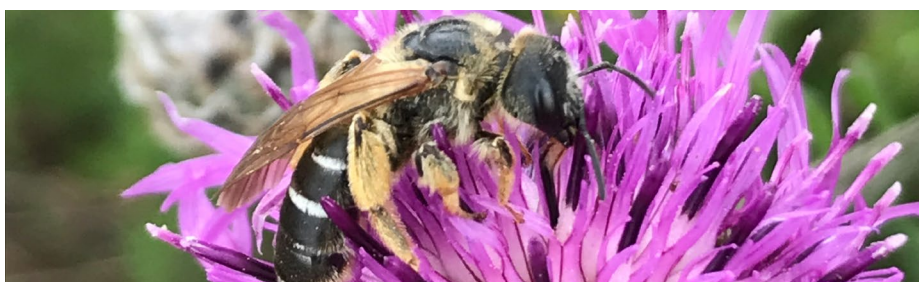
Ett nyhetsbrev från Länsstyrelsen Skåne

Nr 3/2021 • 2021-09-23



## UPPDRAG GYNNA VILDA POLLINATÖRER

Pollinatörer och pollinering har stor betydelse för biologisk mångfald, fungerande ekosystem och inte minst för vår livsmedelsförsörjning. En mångfald av pollinatörer ger oss dessutom ökad skörd och mer symmetriska frukter och bär.



Storbandbi (*Halictus quadricinctus*) som är ett av Sveriges sällsyntaste bin och som bara finns i Skåne Foto: Gabrielle Rosquist

### Varför Pollineringsuppdraget?

Vi på Länsstyrelsen Skåne arbetar brett i länet med att sprida information, öka kunskapen om och genomföra åtgärder för att förbättra förutsättningarna för våra vilda pollinatörer.

Vilda pollinatörer använder hela landskapet för att leta mat, dvs nektar och pollen, boplatser och övervintringsmöjligheter. Målet är att få ett landskap där dessa förutsättningar finns samt att det finns mat under hela växtsäsongen. Därför är bred samverkan runt frågan viktig och vi jobbar med att få ut nytan av att det blommar kontinuerligt över säsongen.

### Vad gör vi?

- Medfinansierar ”Hela Skåne blommar”, en insats så att lantbrukare kan anlägga blommande åkerkanter.
- Restaureringsåtgärder för att gynna hotade vildbin inom utpekade värdestrakter s k ”Hot spots”.
- Beslutar om LONA-medel (Lokala naturvårdssatsningar) till kommu-

ner.

- Riktad info och rådgivning till bl a kyrkogårdar, golfbanor och hästgårdar.
- Samverkar med forskningen genom workshops, föreläsningar och kunskapssammanställning om Skånes vildbin.

### Erbjudande till dig!

- Se våra filmer där vi visar på enkla åtgärder för vilda pollinatörer i olika miljöer.
- Rådgivning och kurser inom ämnet.
- Kom på konferens i Tyringe, 20–21 nov. Tema ”Vilda pollinatörer”.

Kontakta gärna oss om du är intresserad av rådgivning på temat vilda pollinatörer.

[kamilla.persson@lansstyrelsen.se](mailto:kamilla.persson@lansstyrelsen.se)

På [www.lansstyrelsen.se/skane/vildapollinatorer](http://www.lansstyrelsen.se/skane/vildapollinatorer) kan du läsa mer samt ladda hem foldrar, tidslinje och länkar till filmerna.

## Nya rapporter och avtal som rör främst landsbygdsföretagare och särskilt lantbrukare tyder på en förändring i vårt sätt att bedriva livsmedelsproduktion.

### Att utvärdera och blicka framåt

Det är något visst med att se resultatet av sina ansträngningar, att bärga skörden och se hur förändrade insatser eller arbetssätt föll ut. Det är då nyfikenheten måste få utrymme för att stanna upp och att faktiskt lära av det man gjort. Vad blev bra och var finns det utrymme för förbättring?

Alla de nya rapporter och avtal som berör landsbygdsföretagare, särskilt lantbrukare, indikerar förändring. Den nya jordbrukspolitiken (CAP 2023-2027), klimatrapporten från IPCC och utredningen om "Ett fossiloberoende jordbruk" indikerar att vi förväntas förändra vårt sätt att agera och bedriva livsmedelspro-

duktion. Likt utvärderingen efter varje skörd gör nu världen i stort en utvärdering av de senaste decenniernas skördar och ser att förändring behövs. Genom att ta de nya indikationerna på allvar och agera redan nu inom ditt företag bibehåller du din konkurrenskraft och attraktionskraft som arbetsgivare.

Det är spännande att så nya frön och nya tankar som kan gro och utvecklas.



Foto: Nils Bergendal

Kerstin Rietz  
T.f. Avdelningschef  
Länsstyrelsen Skåne

## SATSNINGAR PÅ DRÄNERING & VILDSVIN - 2021/2022

### Framtida satsningar - Vatten

Vi talar ofta om vatten och då med fokus på att det är brist eller över-skott av vatten och båda är bekymmersamma. Redan senare i höst får vi ytterligare medel till vissa stöd inom landsbygdsprogrammet och det gör det möjligt att söka investeringsstöd för dränering av åkermark.

Först längre fram i höst kan du ansöka och det blir en så kallad utlysning av medel. Vi återkommer mellan vilka datum ansökningar kan lämnas in, så vänta med att söka stödet tills dess. Mer informationen läggs ut på [www.lansstyrelsen.se/skane](http://www.lansstyrelsen.se/skane).

Stöd till bevattningsdammar diskuteras också inom den nya jordbrukspolitiken men kan bli aktuellt först från och med 2023.

### Framtida satsningar - Vildsvin

I höst kommer vi även att få medel för åtgärder som underlättar att hålla nere vildsvinsstammen. Det kommer exempelvis att vara investeringsstöd till vilthanteringsanläggningar samt stöd till samverkansprojekt mellan jägare, lantbrukare och externa aktörer. Vänta med att söka stöden, men planera gärna redan nu. Först senare i höst blir det möjligt att söka stöden och troligen blir det även här fråga om utlysningar.



Foto: Stina Olofsson, Greppa näringen



## Läs mer här!

[www.lansstyrelsen.se/skane/landsbygdsnytt](http://www.lansstyrelsen.se/skane/landsbygdsnytt). Gå gärna in och anmäl dig som e-prenumerant!



Europeiska jordbruksfonden för landsbygdsutveckling: Europa investerar i landsbygdsområden



Länsstyrelsen  
Skåne

## Vår redovisning av vad alla investeringspengarna har gått till i Skåne fortsätter. Får vi presentera kommersiell service och stängsel mot rovdjur!

### Stöd till service på landsbygden

Inom landsbygdsprogrammet har det gått att söka medel som ska bidra till att boende och besökare på landsbygden får tillgång till kommersiell och även viss offentlig service. Efterfrågan på stödet har varit stor, och Skånes budget på 9,5 miljoner kronor är helt fulltecknad. De projekt som har beviljats stöd har bidragit till energieffektivisering av livsmedelsaffärer, främst i form av nya anläggningar för kyl och frys, och även gett bättre tillgång till drivmedel. Även andra investeringar i livsmedelsaffärer har beviljats för ett par obemannade butiker.

### Över tre mil med stängsel

För att möjliggöra en fortsatt skötsel av marker med höga biologiska värden. I områden med högt rovdjurstryck, främst varg, har det funnits möjlighet att få ersättning för att sätta upp rovdjursav-visande stängsel. Vi har främst



Energieffektiva frysdiskar är en av många investeringar som möjliggjorts av Landsbygdsprogrammet.

prioriterat marker med höga biologiska värden som ligger i skogsbygd och i områden med hög risk för vargangrepp.

Totalt har över 1 763 000 kronor beviljats, fördelat på 22 ärenden. Detta motsvarar stöd för att sätta upp 35260meter rovdjursäkerstängsel. Är du intresserad av att söka så finns det fortfarande möjlighet. Kontakta vår handläggare Daniel Vitestam, [daniel.vitestam@lansstyrelsen.se](mailto:daniel.vitestam@lansstyrelsen.se)

## ENERGIARBETE SOM GER KONKURRENSKRAFT

### Besvärliga energikostnader eller svåra klimatfrågor? Vi erbjuder företag ett bättre energiarbete!

Många skånska företag kan vittna om att samverka i företagsnätverk bidrar till ett aktivt och strukturerat energiarbete. I nätverk om 8-12 små eller medelstora företag erbjuder vi individuell energi-rådgivning, erfa-

renhetsutbyte och omvärldsbevakning. Kontakta omgående Ulf Jobacker, Energikontoret Skåne, 072-885 49 12.

# HÖSTENS UTBUD AV KURSER & RÅDNINGAR

## FÖRETAGSEKONOMI OCH KOMMUNIKATION

Ekonomi och kommunikation är A och O i ett lyckat företag! Får vi lov att locka med tre kurser i just dessa ämnen?



- **Kalkylering inför en investering – två träffar**, 9 och 16 nov, halvdagar.

Kursen ger dig praktisk kunskap om hur du tar fram en enklare investeringskalkyl, som visar hur resultatet i företaget påverkas efter investering.



- **Planera din kommunikation – tre träffar**, 17 och 25 nov samt 1 dec, halvdagar. Du kommer

att få kunskap, vägledning och verktyg för hur du tar fram en effektiv kommunikationsplan för ditt företag anpassad för dagens kommunikationslandskap.



- **E-handel – två träffar**, 23 och 30 nov, halvdagar. Kursen ger dig översiktlig kunskap om e-handel och visar hur du som företagare kan jobba med e-handel för att öka försäljning och lönsamhet.



## SMART LANDSBYGD

Anmälan görs på vår webbplats:  
[www.lansstyrelsen.se/skane/kalender](http://www.lansstyrelsen.se/skane/kalender)

### Nytt nummer av Smart landsbygd kommer till dig den 14 oktober!

Vår kurstidning Smart landsbygd kommer ut till dig den 14 oktober. I vanlig ordning har vi laddat den med inspirerande artiklar bland annat företagande i pandemitider, grön infrastruktur i praktiken och lite om livet i kobajset. Och givetvis ger vi dig fler kurser och rådgivningar!  
[www.lansstyrelsen.se/skane/smartlandsbygd](http://www.lansstyrelsen.se/skane/smartlandsbygd)

Aktiviteterna är delfinansierad med EU-medel via Länsstyrelsen Skåne.

## GREPPAKURSER I HÖST

Vi bjuder på ett urval av aktiviteter i höst inom Greppa näringen. Lär mer om alltifrån hur du bygger för häst, dikor och får, till solceller, mellangrödor och ventilation i grisstallar.

- Bygga för häst, HIR Skåne, 19 okt, Ida Truedsson, 010-476 22 24, [ida.truedsson@hushallningsallskapet.se](mailto:ida.truedsson@hushallningsallskapet.se)
- Kalvkurs, innan avvänjning, Skånesemin, 21 okt, Cecilia Danielsson, 0415-195 31, [cecilia.danielsson@skanesemin.se](mailto:cecilia.danielsson@skanesemin.se)
- Kalvningskurs, Skånesemin, 26 okt, Marete Hansen, 0415-195 32, [marete.hansen@skanesemin.se](mailto:marete.hansen@skanesemin.se)
- Mobil gröngödsling i ekologisk produktion, HIR Skåne, 27 okt Kerstin Andersson, 070-816 10 26, [kerstin.andersson@hushallningsallskapet.se](mailto:kerstin.andersson@hushallningsallskapet.se)
- Bygga för dikor, HIR Skåne, 2 nov, Sofia Lindman Larsson, 010-476 22 29, [sofia.lindman@hushallningsallskapet.se](mailto:sofia.lindman@hushallningsallskapet.se)
- Kalvkurs, efter avvänjning, Skånesemin, 16 nov, Cecilia Danielsson, 0415-195 31, [cecilia.danielsson@skanesemin.se](mailto:cecilia.danielsson@skanesemin.se)
- Kalvkurs, efter avvänjning, digitalt, Skånesemin, 17 nov, Cecilia Danielsson, 0415-195 31, [cecilia.danielsson@skanesemin.se](mailto:cecilia.danielsson@skanesemin.se)
- Ventilation och klimatisering i gris-stallar, HIR Skåne, 23 nov, Ida Truedsson, 010-476 22 24, [ida.truedsson@hushallningsallskapet.se](mailto:ida.truedsson@hushallningsallskapet.se)
- Fossilfritt jordbruk 2030 – en rimlig möjlighet? HIR Skåne, 24 nov, Nils Helmersson, 010-476 22 28, [nils.helmerson@hushallningsallskapet.se](mailto:nils.helmerson@hushallningsallskapet.se)
- Erfakurs – Optimera värdet av ditt digitala verktyg, HIR Skåne, 25 nov, Nils Helmersson, 010-476 22 28, [nils.helmerson@hushallningsallskapet.se](mailto:nils.helmerson@hushallningsallskapet.se)
- Odling av industrihampa, HIR Skåne, 25 november, Jonas Ivarson, 0701-478052, [jonas.ivarson@hushallningsallskapet.se](mailto:jonas.ivarson@hushallningsallskapet.se)
- Investering av solceller, HIR Skåne, 1 dec, Markus Stenberg, 0708-31 99 55, [markus.stenberg@hushallningsallskapet.se](mailto:markus.stenberg@hushallningsallskapet.se)
- Bygga för får, HIR Skåne, 7 dec, Sofia Lindman Larsson, 010-476 22 29, [sofia.lindman@hushallningsallskapet.se](mailto:sofia.lindman@hushallningsallskapet.se)

[www.greppa.nu](http://www.greppa.nu)

## BEHÖRIGHETSUTBILDNING VÄXTSKYDDSMEDEL

Går ditt sprutcertifikat ut 31 maj 2022 så är det dags att förnya det nu.

Vi planerar att genomföra både digitala kurser och fysiska kurser på några platser runt om i Skåne med start i oktober.

### Vidareutbildningar:

- Behörighet utomhus: Jordbruk, golf/grönnytor samt frukt och bär.
- Behörighet i och omkring växthus
- Behörighet för betningsmedel

Alla datum samt länk till anmälan hittar du på vår webbsida. Anmäl dig i god tid via Jordbruksverkets kurskatalog.

[www.lansstyrelsen.se/skane/vaxtskydd](http://www.lansstyrelsen.se/skane/vaxtskydd)

En grundkurs på fyra dagar ger behörighet för användning av växtskyddsmedel.

### Grundkurser i växtskyddsmedel klass 1L och 2L

- Grundkurs för behörighet utomhus, inriktning jordbruk eller trädgård
- Grundkurs för behörighet i och omkring växthus
- Grundkurs för behörighet att använda betningsmedel

## KURS I ODLING AV ÄNGSFRÖ

Det finns ett ökat intresse för att anlägga ängar eller att skapa blomrika miljöer.

Men det finns ett problem; det saknas svenskt och lokalt utsäde!

Kursen vänder sig till dig som vill hobbyodla och trygga en hotad art såväl som till dig som skulle kunna tänka dig kontraktsodling eller odling i egen regi. Du får bland annat kunskap om varför det finns behov av att odla frön från vilda ängsväxter.

Datum: 20 oktober kl.13–17

Anmälan senast: 13 oktober

Plats: Fredriksdals muséer och trädgårdar, Helsingborg.

Anmälan görs på vår webbplats:  
[www.lansstyrelsen.se/skane/kalender](http://www.lansstyrelsen.se/skane/kalender)

Frågor: Kamilla Persson, 010-224 15 75, [kamilla.persson@lansstyrelsen.se](mailto:kamilla.persson@lansstyrelsen.se)

Kursen genomförs inom Pollineringsuppdraget, [www.lansstyrelsen.se/skane/vildapollinatorer](http://www.lansstyrelsen.se/skane/vildapollinatorer)



Foto: Nils Bergendal

[www.lansstyrelsen.se/skane/kalender](http://www.lansstyrelsen.se/skane/kalender)



## BETESSKÖTSEL - GYNNA MILJÖ OCH HÄST

Du kan öka motståndskraften mot intensiv nederbörd och torka på betesmarkerna samtidigt som du ökar mångfalden och hästvänligheten!

### Kostnadsfri rådgivning

Vi tittar på din gård och ger förslag på åtgärder som kan leda till ett mer hästvänligt bete, minskat parasittryck samt minskade utgifter. Målet är håll-

bara hästföretag samt hållbar miljö. Rådgivningen erbjuds hösten 2021 till dig som har häst i Skåne. Kontakta My Rask, [my.rask@lansstyrelsen.se](mailto:my.rask@lansstyrelsen.se)



Foto: My Rask, Länsstyrelsen Skåne

## STARTBESÖK MILJÖVÄNLIG HÄSTHÅLLNING

Greppa Näringen erbjuder ”Startbesök miljövämlig hästhållning”, till dig som har 15 hästar eller fler.

### Kostnadsfri rådgivning

Vilka åtgärder behövs för att minska näringsförluster till vatten och luft? Hästhållning kan i vissa fall påverka vattenmiljön negativt genom att hagarna är upptrampade. Detta kan

i sin tur ge fosforförluster genom bristfällig hantering av stall-gödseln och överutfodring. Kontakta Michaela Baumgardt, [michaela.baumgardt@hushallningssallskapet.se](mailto:michaela.baumgardt@hushallningssallskapet.se) eller Helena Lans, [helena.lans@vxa.se](mailto:helena.lans@vxa.se)

## SKÖTSELRÅDGIVNING TILL DIN BETESMARK ELLER SLÅTTERÄNG

Har du frågor kring skötseln av din betesmark eller slåtteräng? Vill du veta mer om vad du kan göra för att öka den biologiska mångfalden?

### Kostnadsfri rådgivning

Vi på Länsstyrelsen kan ge råd om hur du kan sköta dina marker och vad som krävs för att uppfylla EU:s stödregler. Rådgivningen görs av en erfaren rådgivare under vinter och tidig vår 2022.

Kontakta oss för att anmäla ditt intresse till den kostnadsfria rådgivningen. Björn Olsson, 010-224 15 43, [bjorn.olsson@lansstyrelsen.se](mailto:bjorn.olsson@lansstyrelsen.se)

Aktiviteten är delfinansierad med EU-medel via Länsstyrelsen Skåne.

[www.lansstyrelsen.se/skane/kalender](http://www.lansstyrelsen.se/skane/kalender)

## MATHANTVERK

Blekinges sida i Landsbygdsnytt lyfter ibland goda exempel på verksamheter runt om i länet. Eftersom att vi under 2021 är fokuslän för Eldrimner kommer här en intervju med ett mathantverksföretag.



Erika Karmegren Foto: Ewa Stackelberg

### Gamlegårdens delikatesser

Erika Karmegren driver sitt företag Gamlegårdens delikatesser i Ledja i Nordöstra Blekinge. Här tillverkas marmelad, sylt, saft, nektar och olika sorters inläggningar. Erika använder råvaror främst från de omgivande skogarna och trädgårdarna samt från den egna odlingen av bland annat smultron.

Vid flytten till Gamlegården häpnade jag över all rikedom som finns i vår skog och allt så nära, bara runt hörnet, berättar Erika. Massa bär såsom blåbär, lingon och björnbär och även andra växter och skott som kan bli till delikatesser.

### Gårdsbutiksrundan ger nya kunder

Erikas företag ligger lite avsidet och har därför flera olika säljkanaler. Ett evenemang som bidragit till ökad försäljning är ”Gårdsbutiksrundan” som blivit ett återkommande event i Blekinge.

Denna runda, när flera butiker samverkar och har öppet samtidigt tillsammans med olika aktiviteter, gör att fler kunder kommer och besö-

ker oss. När det blir till en utflykt att besöka flera gårdsbutiker samma dag så kommer nya kunder även till oss. Det ger oss en bra chans att få visa vad vi producerar och kan erbjuda. Att det tas fram en karta är ett fint initiativ, den kan man även ha hjälp av resten av året. Gårdsbutiksrundan är ett väldigt bra koncept och jag hoppas att det kan bli fler ”rundor” och samarbeten som liknar detta.

### Mer smak och äkta färg

–Mathantverk för mig är när kunskap och känsla är med i hela processen. Från råvara till färdig produkt. När man ser till den råvara man använder, framhäver den på bästa sätt och låter den tala för sig själv. När vi kokar små satser blir det en kortare koktid och bärens färg och smak bevaras. Vi får fram äkta smaker direkt från naturen, utan tillsatser och konserveringsmedel.



# HÖGRE RISK FÖR AFRIKANSK SVINPEST I SKÅNE OCH BLEKINGE

**SVA pekar ut fyra områden med högre risk för afrikansk svinpest, däribland Skåne och Blekinge. Här är det extra viktigt att veta var tamsvinen finns för att kunna begränsa ett utbrott.**

## Utpekade områden

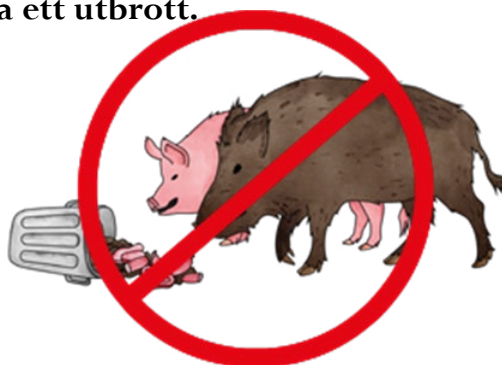
Risken för att den mycket allvarliga grissjukdomen afrikansk svinpest (ASF) ska nå Sverige bedöms i skrivandets stund fortfarande som låg, även om den fortsätter sprida sig i Europa. De första fallen på tamsvin i Tyskland upptäcktes under sommaren.

Statens veterinärmedicinska anstalt, SVA, har analyserat faktorer som bland annat vildsvinspopulation, närhet till färjelågen, volym på vägtrafik och placering av rastplatser. Även om ASF kan dyka upp var som helst i Sverige, konstateras i deras rapport att risken för att smittan introduceras och sprids bland vildsvin är högre i Skåne, Blekinge, Halland, och Södermanland där bland annat kombinationen av trafik från länder med pågående utbrott och en stor vildsvinspopulation leder till ökad risk.

## Förebyggande arbete

Vi arbetar, tillsammans med Jordbruksverket, med beredskap och förebyggande arbete sedan en längre tid och kommer fortsätta med detta. Samtidigt är det viktigt att alla tar ett personligt ansvar för att förhindra smittan till exempel genom att:

- inte lämna matrester så att vildsvin kan komma åt dem.
- skydda tamsvin från kontakt med vildsvin.



Förslag på åtgärder finns bland annat inom programmet ”Smittsäkrad besättning gris”. Se och läs mer på webbplatsen [www.smittsäkra.se](http://www.smittsäkra.se).

## Viktigt veta var tamsvinen finns

För att vi tillsammans snabbt ska kunna vidta rätt åtgärder om vi får in smittan är det viktigt att vi vet var tamsvinen finns. Ett uppdaterat register är då helt avgörande.

- Se till att dina uppgifter i Jordbruksverkets register är aktuella.
- Alla platser med grisar måste vara registrerade med aktuella uppgifter.
- Har du bara några hobbygrisar? Anmäl det!
- Har du haft grisar men inte längre har det? Anmäl den förändringen!

Anmälan och ändring görs lättast i Jordbruksverkets e-tjänst.

[www.jordbruksverket.se](http://www.jordbruksverket.se)



Läs mer här!

[www.lansstyrelsen.se/skane/landsbygdsnytt](http://www.lansstyrelsen.se/skane/landsbygdsnytt)  
Gå gärna in och anmäl dig som e-prenumerant!



Länsstyrelsen  
Skåne



Europeiska jordbruksfonden för  
landsbygdsutveckling: Europa  
investerar i landsbygdsområden