

SKOP

Rapport till Länsstyrelsen i Västernorrland

mars/april 2009

SKOP har på uppdrag av Länsstyrelsen i Västernorrland intervjuat drygt 500 privatpersoner boende i Västernorrlands län. Intervjuerna gjordes per telefon mellan den 6 mars till 26 mars med några kompletterande intervjuer mellan den 1 och 6 april 2009.

Resultaten redovisas även i datafilen S14MAR09.xls, vars disposition följer frågeformuläret "Länsstyrelsen i Västernorrland".

Undersökningens genomförande framgår av Bilaga 1.

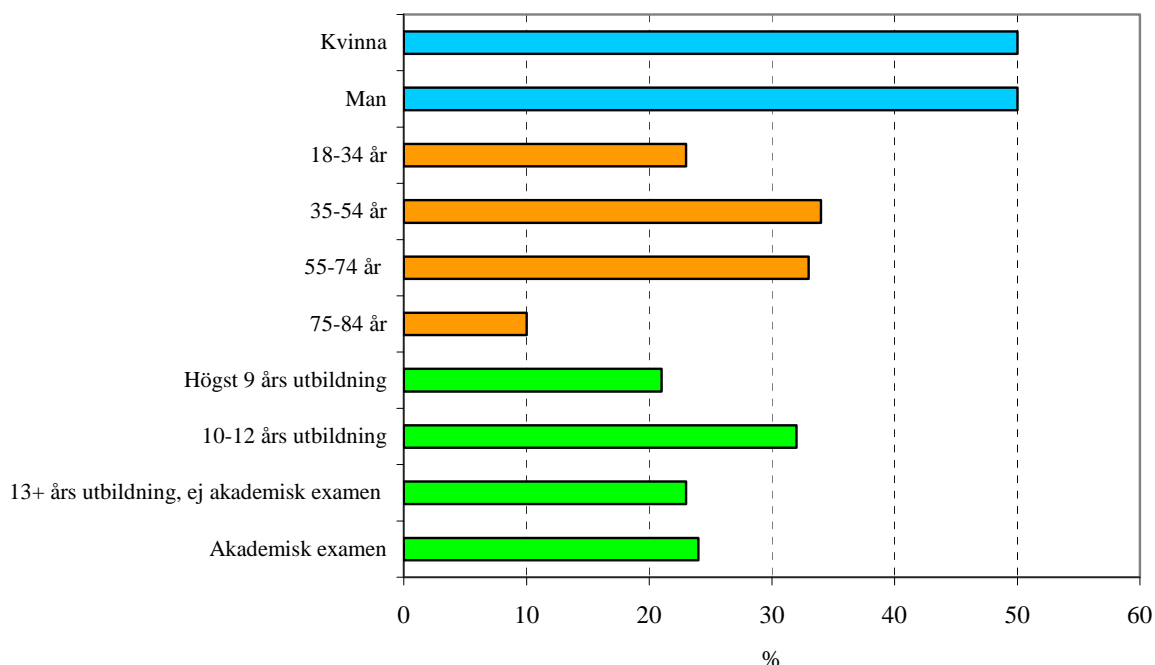
Ansvarig för undersökningen åt Länsstyrelsen i Västernorrland är Birgitta Hultåker.

Huvudresultat

Av de svarande är det lika många kvinnor (50 procent) som män (50 procent); Tabell 36. En av fyra intervjupersoner (23 procent) är mellan 18 och 34 år och en tiondel (10 procent) är mellan 75 och 84 år. En tredjedel (34 procent) av de tillfrågade intervjupersonerna är mellan 35 och 54 år och ungefär lika många (33 procent) är mellan 55 och 74 år.

En av fyra (24 procent) har akademisk examen och ungefär lika många (23 procent) har minst 13 års utbildning men utan akademisk examen. En tredjedel av de svarande (32 procent) har 10-12 års utbildning och en femtedel (21 procent) har kortare utbildning.

Beskrivning av intervjupersoner.



71 procent bor i radhus eller villa

En stor majoritet (71 procent) bor i radhus eller villa – 51 procent utanför centralorterna och 20 procent i centralorterna; Tabell 36. Drygt en av tio (14 procent) bor i hyresrätt och nästan lika många (12 procent) i bostadsrätt.

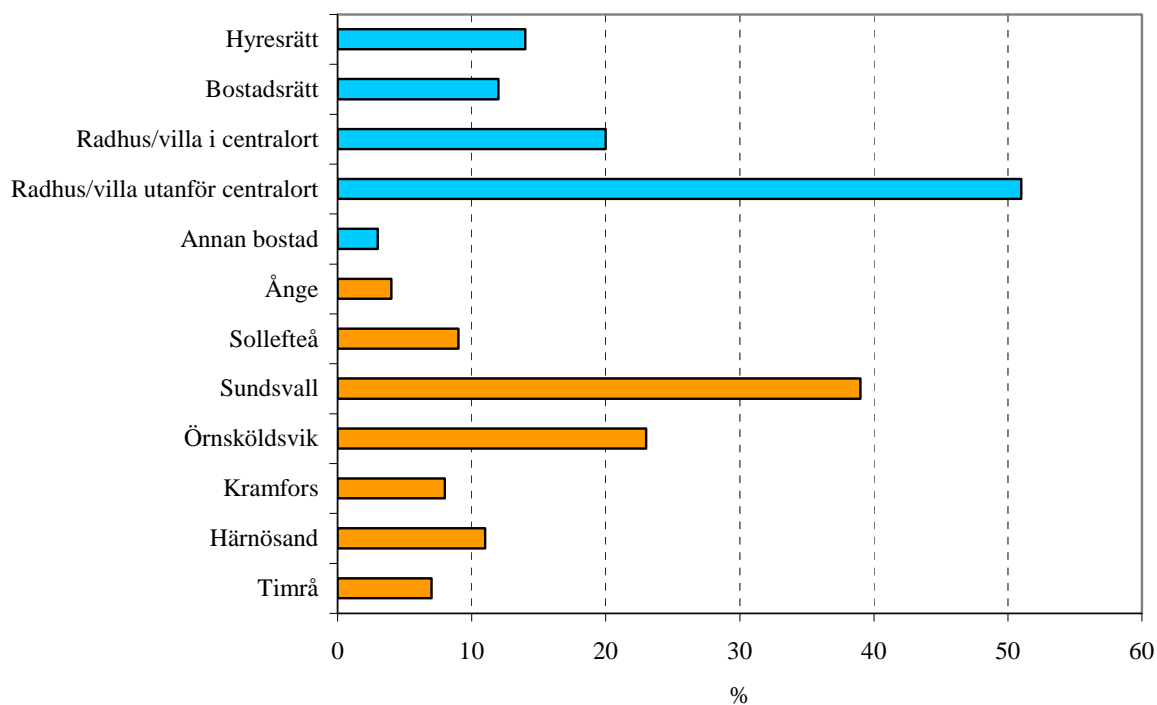
62 procent bor i Sundsvall eller Örnsköldsvik

En majoritet av intervjupersonerna bor i länets två största städer – 39 procent i Sundsvall och 23 procent i Örnsköldsvik; Tabell 36. En av tio bor i Härnösand (11 procent) och nästan lika många i Sollefteå (9 procent) eller Kramfors (8 procent). De minsta kommunerna är Ånge (4 procent) och Timrå (7 procent).

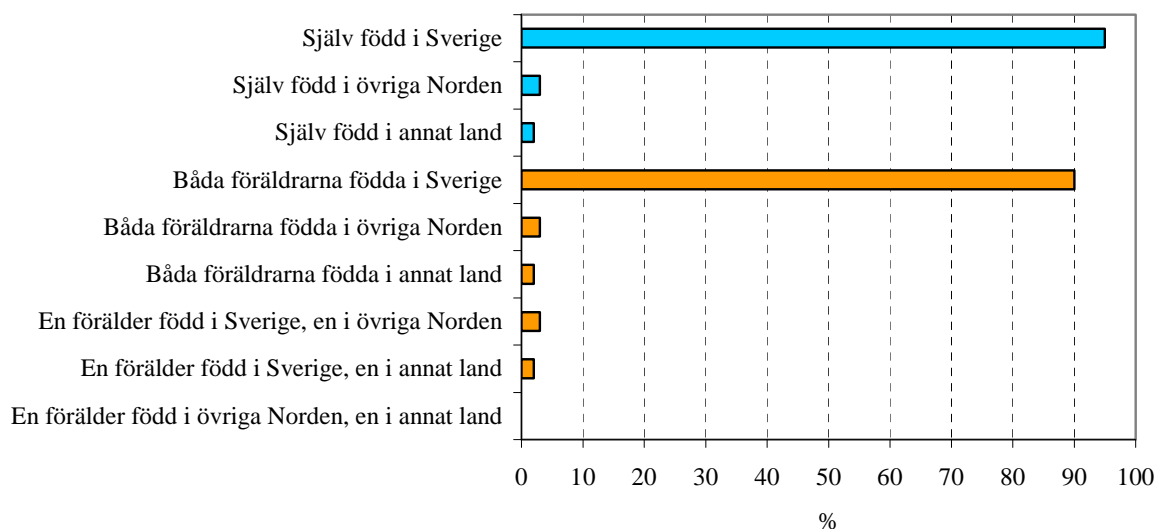
95 procent är födda i Sverige

Nästan alla som intervjuats (95 procent) är själva födda i Sverige; Tabell 63. En av tio (10 procent) har minst en förälder som är född utomlands, men de flesta (90 procent) uppger att båda föräldrarna är födda i Sverige.

Beskrivning av intervjupersoner.

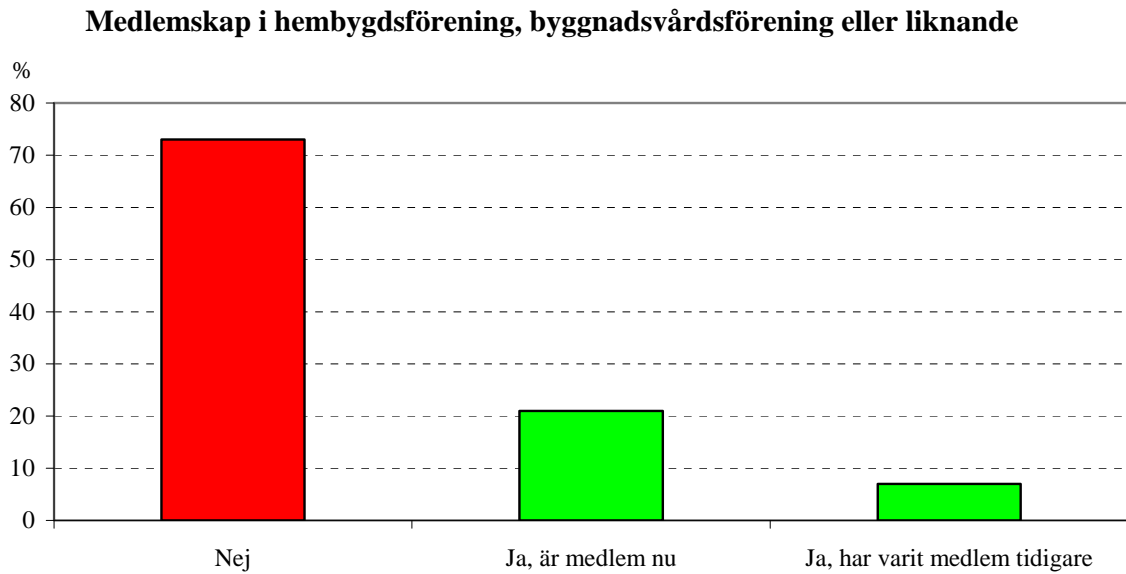


Beskrivning av intervjupersoner.



21 procent är medlem i en hembygdsförening, byggnadsvårdsförening eller liknande

En av fem (21 procent) är medlem i en hembygdsförening, byggnadsvårdsförening eller liknande, 7 procent har varit medlem tidigare men är det inte längre; Tabell 35.



Aktiviteter det senaste året

Intervjuarna läste upp 12 olika aktiviteter inom kultursfären och frågade, ”Har Du under det senaste året besökt...” De svarande fick uppge flera besök.

Flest har besökt en kyrka, ett bibliotek och/eller en hembygdsgård

De flesta (81 procent) har under det senaste året besökt en kyrka; Tabell 1. En majoritet har besökt ett bibliotek (61 procent) och/eller en hembygdsgård (58 procent).

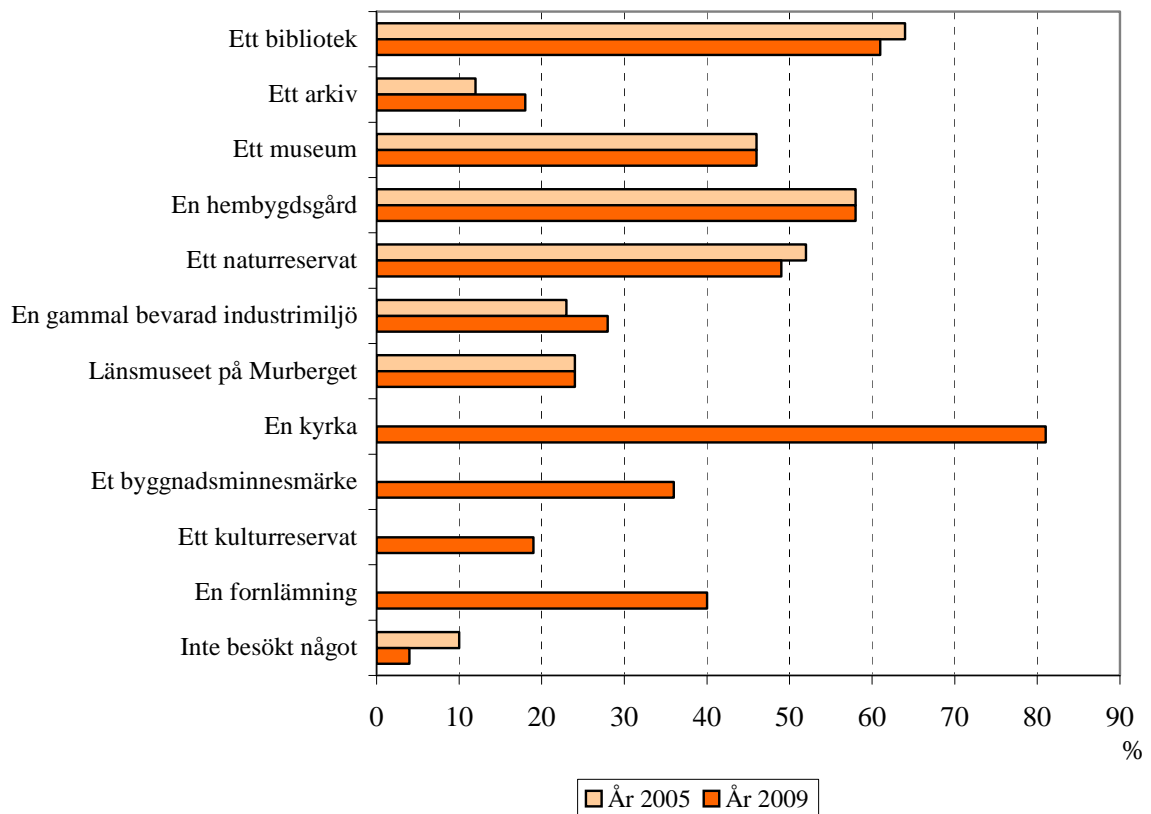
Många har också besökt ett naturreservat (49 procent), ett museum (46 procent), en fornlämning (40 procent) och/eller ett byggnadsminnesmärke (36 procent).

Andra besöksmål under det senaste året är gamla bevarade industrimiljöer (28 procent), Läns museet på Murberget (24 procent), kulturreseptat (19 procent) och/eller ett arkiv (18 procent).

Det är få (4 procent) som inte har besökt något av de uppräknade målen.

Har Du under det senaste året besökt...

Flera svar fick anges!



Fler besöker nu arkiv och gamla bruksmiljöer jämfört med år 2005

Sju av målen ingick även i en undersökning som SKOP genomförde år 2005. Den största förändringen är att det i årets undersökning är fler som har besökt ett arkiv, upp 6 procent, och fler som har besökt en gammal bevarad industrimiljö, upp 5 procent.

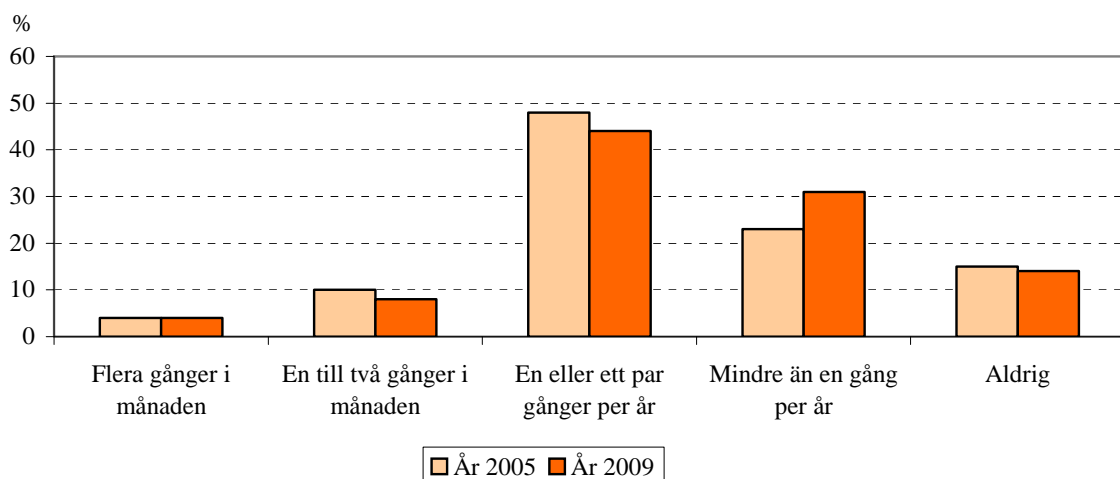
12 procent brukar besöka kulturmiljöer, museer eller kulturbyggnader minst varje månad

SKOP frågade, "Hur ofta brukar Du göra en utflykt bara för att besöka en kulturmiljö, ett museum eller en kulturbyggnad i Västernorrland?"

En av tio invånare (12 procent) brukar minst en gång i månaden göra en utflykt bara för att besöka en kulturmiljö, ett museum eller en kulturbyggnad i Västernorrland, 4 procent brukar göra det flera gånger i månaden; Tabell 2.

En majoritet (56 procent) brukar göra sådana utflykter minst en gång per år.

Hur ofta brukar Du göra en utflykt bara för att besöka en kulturmiljö, ett museum eller en kulturbyggnad i Västernorrland?



Kännedom om och intresse för kulturarvet**12 procent har bra kännedom om Västernorrlands historia och kulturarv**

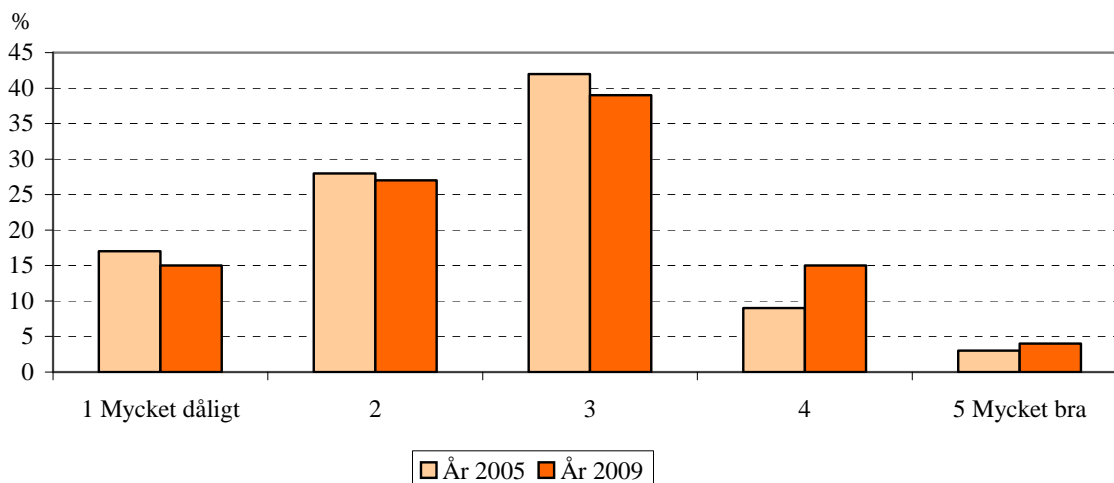
SKOP frågade, ”Hur väl känner Du till Västernorrlands historia och kulturarv?” Intervjupersonerna fick svara på en skala mellan 1=mycket dåligt och 5= mycket bra. Skalan balanserar på den neutrala mittpunkten 3. Svartalternativen 4 och 5 innebär bra kännedom, och svartalternativen 1 och 2 dålig kännedom.

En av fem invånare (19 procent) har bra kännedom om Västernorrlands historia och kulturarv, 4 procent känner till den mycket bra; Tabell 3. Medelkännedomen är 2,5 och ligger under skalans neutrala mittpunkt.

Kännedomen om Västernorrlands historia och kulturarv har ökat sedan undersökningen 2005 då det var 12 procent som hade bra kännedom, upp sju procentenheter.

Hur väl känner Du till Västernorrlands historia och kulturarv?

Skala mellan 1=mycket dåligt och 5=mycket bra.

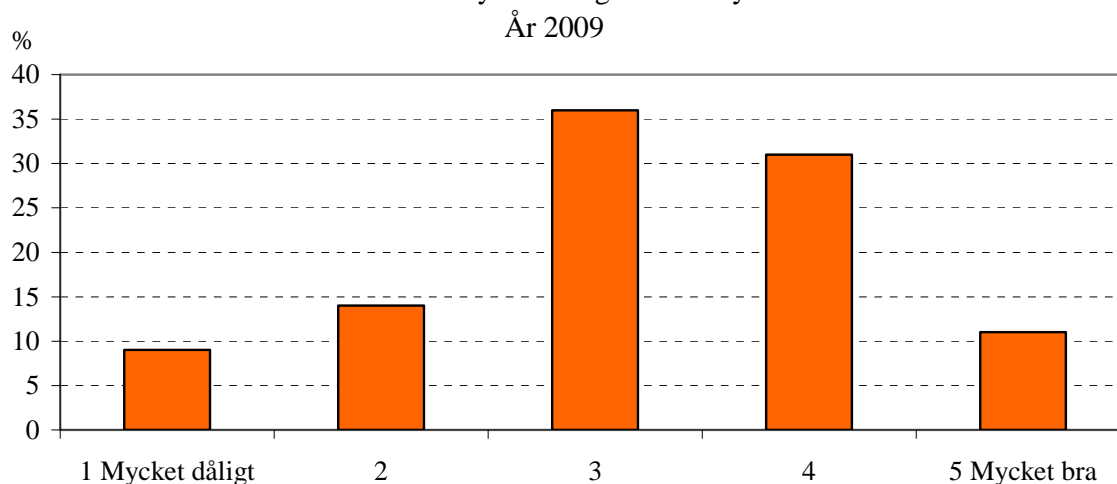
**42 procent har bra kännedom om sin hemorts historia och kulturarv**

SKOP frågade, ”Hur väl känner Du till Din hemorts historia och kulturarv?” Intervjupersonerna svarade på en skala mellan 1=mycket dåligt och 5= mycket bra. Skalan balanserar på den neutrala mittpunkten 3. Svartalternativen 4 och 5 innebär bra kännedom, och svartalternativen 1 och 2 dålig kännedom.

Kännedomen är bättre om hemortens än om Västernorrlands historia och kulturarv. Två av fem (42 procent) har bra kännedom om hemortens historia och kulturarv, 11 procent känner till den mycket bra; Tabell 4. Medelkännedomen är 3,2 och ligger över skalans neutrala mittpunkt.

Hur väl känner Du till Din hemorts historia och kulturarv?

Skala mellan 1=mycket dåligt och 5=mycket bra.



28 procent är mycket eller ganska intresserade av Västernorrlands historia och kulturarv SKOP frågade, "Hur intresserad är Du av Västernorrlands historia och kulturarv?" Intervju-personerna fick svara på en skala mellan 1=inte alls intresserad och 5=mycket intresserad. Skalan balanserar på den neutrala mittpunkten 3. Svartalternativen 4 och 5 innebär mycket eller ganska stort intresse, och svartalternativen 1 och 2 inget eller svagt intresse.

En av fyra invånare (28 procent) har ett mycket eller ganska stort intresse för Västernorrlands historia och kulturarv, 10 procent är mycket intresserade; Tabell 5. Medelintresset är 3,0.

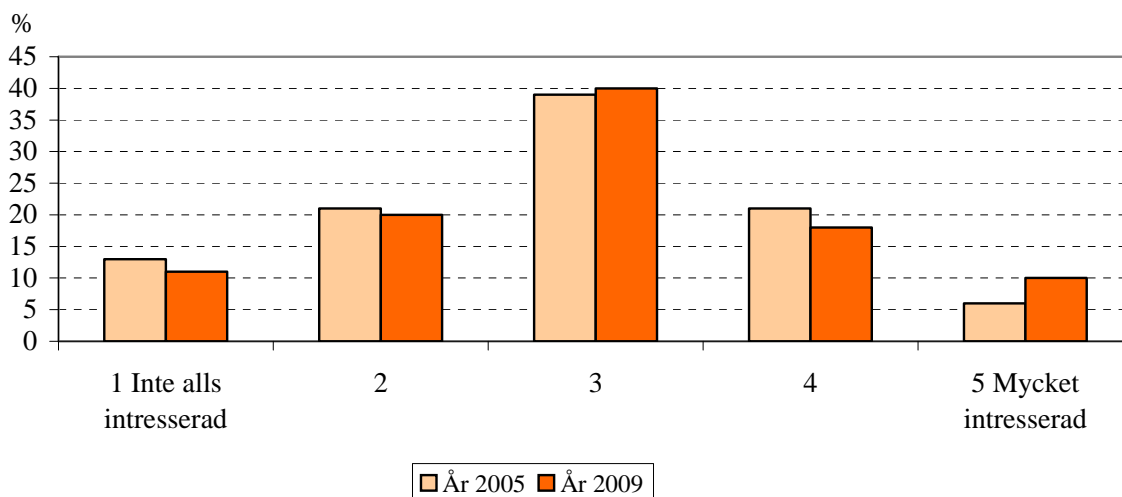
Intresset för Västernorrlands historia och kulturarv är ungefär detsamma som i undersökningen 2005 då det var 27 procent som hade bra kännedom, upp marginella en procentenhet.

44 procent är mycket eller ganska intresserade av sin hemorts historia och kulturarv SKOP frågade, "Hur intresserad är Du av Din hemorts historia och kulturarv?" Intervju-personerna fick svara på en skala mellan 1=inte alls intresserad och 5=mycket intresserad. Skalan balanserar på den neutrala mittpunkten 3. Svartalternativen 4 och 5 innebär mycket eller ganska stort intresse, och svartalternativen 1 och 2 inget eller svagt intresse.

Nästan varannan invånare i Västernorrlands län (44 procent) har ett mycket eller ganska stort intresse för sin hemorts historia och kulturarv, 17 procent är mycket intresserade; Tabell 6. Medelintresset är 3,3.

Hur intresserad är Du av Västernorrlands historia och kulturarv?

Skala mellan 1=inte alls intresserad och 5=mycket intresserad.

**Hur intresserad är Du av Din hemorts historia och kulturarv?**

Skala mellan 1=inte alls intresserad och 5=mycket intresserad.

År 2009

**46 procent tycker det är viktigt att känna till Västernorrlands historia och kultur**

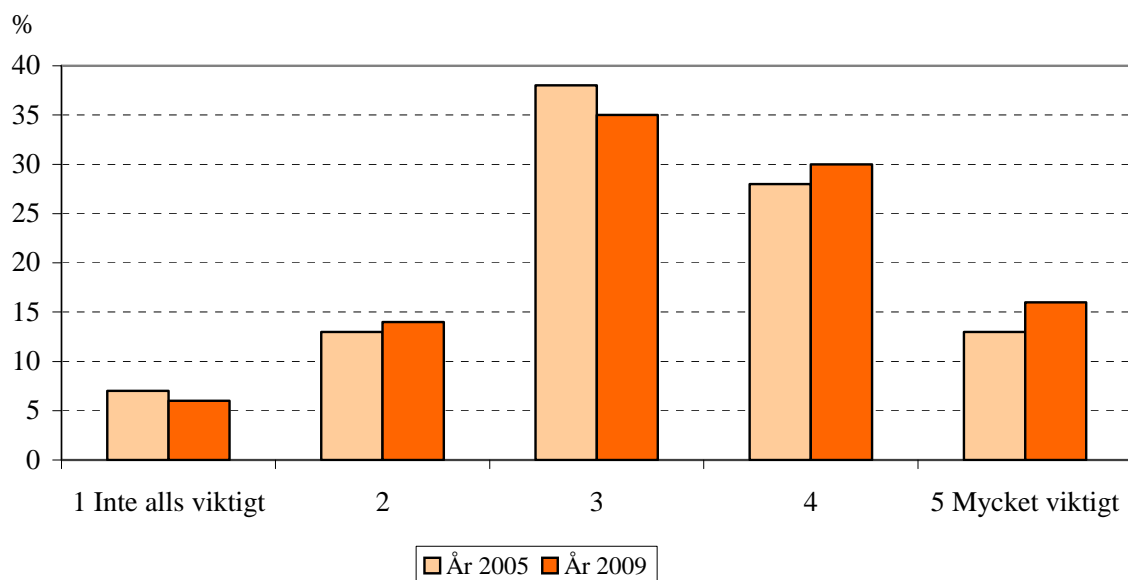
SKOP frågade även, "Vad anser Du? Hur viktigt är det att känna till Västernorrlands historia och kultur för att man skall identifiera sig med sitt län?" Intervjupersonerna svarade på en skala mellan 1= inte alls viktigt och 5=mycket viktigt. Skalan balanserar på den neutrala mittpunkten 3. Svartalativen 4 och 5 innebär mycket eller ganska viktigt, och svartalativen 1 och 2 ingen eller svag vikt.

Nästan varannan länsbo (46 procent) tycker det är mycket eller ganska viktigt att känna till Västernorrlands historia och kultur för att identifiera sig med sitt län, 16 procent svarar mycket viktigt; Tabell 7. Medelvikten är 3,4.

Vikten av att känna till Västernorrlands historia och kulturarv har ökat sedan undersökningen 2005 då det var 41 procent som ansåg det vara mycket eller ganska viktigt, upp fem procentenheter.

**Hur viktigt är det att känna till Västernorrlands historia
och kultur för att man skall identifiera sig med sitt län?**

Skala mellan 1=inte alls viktigt och 5=mycket viktigt



Hemortsidentitet

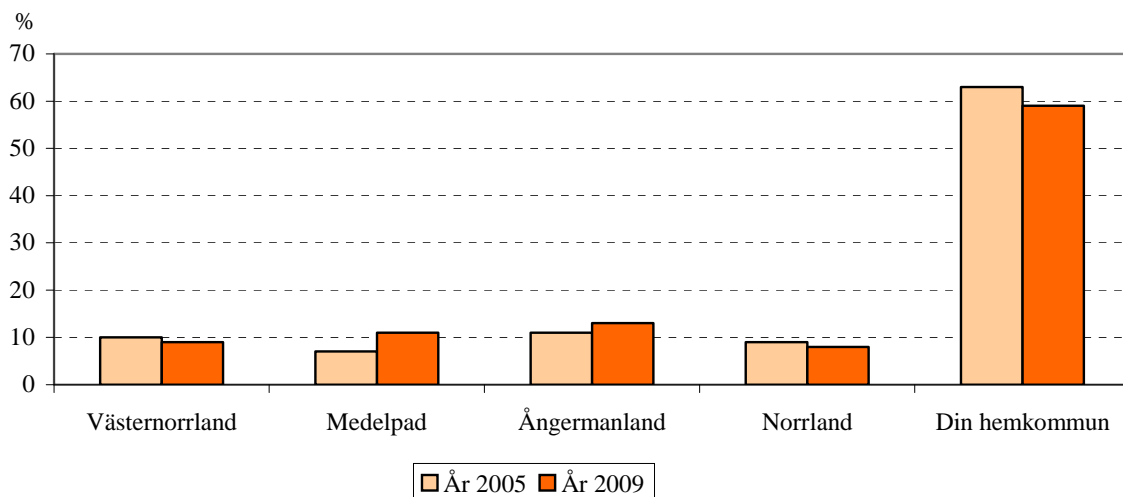
SKOP frågade: ”Om Du skulle presentera Dig för en person från södra Sverige. Skulle Du då i första hand säga att Du är från Västernorrland, Medelpad, Ångermanland, Norrland eller Din hemkommun?”

59 procent skulle i första hand säga att de är från sin hemkommun

En majoritet (59 procent) skulle i första hand säga att de är från sin hemkommun; Tabell 8. En av tio (13 procent) skulle säga att de är från Ångermanland och nästan lika många (11 procent) skulle säga att de är från Medelpad. Något färre intervjupersoner skulle i första hand säga att de är från Västernorrland (9 procent) eller från Norrland (8 procent).

Förändringarna jämfört med år 2005 är ganska små. De största förändringarna är att det nu är något färre som skulle säga att de är från hemortskommunen, ned fyra procentenheter och något fler som skulle säga att de är från Medelpad, upp fyra procentenheter.

**Om Du skulle presentera Dig för en person från södra Sverige.
Skulle Du då i första hand säga att Du är från...**



Förvaltning av Västernorrlands historia och kulturarv

Intervjuarna frågade, "Vad tycker Du? Hur stort ansvar har följande personer för att förvalta och utveckla Västernorrlands historia och kulturarv?" Därefter läste de upp fyra personer/grupper som kan tilldelas ansvaret för detta. Intervjupersonerna fick svara på en skala mellan 1=mycket litet ansvar och 5=mycket stort ansvar. Skalan balanserar på den neutrala mittpunkten 3. Svartalternativen 4 och 5 innebär stort ansvar, och svartalternativen 1 och 2 litet ansvar.

79 procent tycker läns museet har stort ansvar

På första plats kommer läns museet. De flesta (79 procent) tycker att läns museet har stort ansvar för att förvalta Västernorrlands historia och kulturarv, 48 procent säger mycket stort; Tabell 15. Medelansvaret är 4,2.

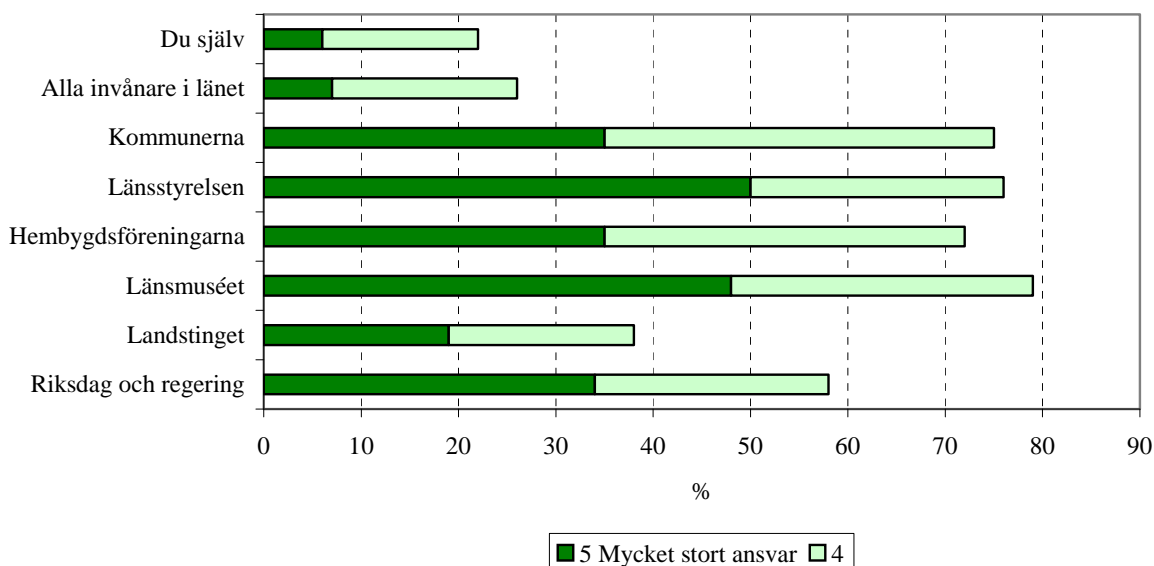
76 procent tycker länsstyrelsen har stort ansvar

På andra plats kommer länsstyrelsen. Tre av fyra (76 procent) anser att länsstyrelsens ansvar är stort när det gäller att förvalta Västernorrlands historia och kulturarv, 50 procent svarar mycket stort; Tabell 13. Medelansvaret är 4,1.

Vad tycker Du? Hur stort ansvar har följande personer för att förvalta och utveckla Västernorrlands historia och kulturarv?

Skala från 1=mycket litet ansvar till 5=mycket stort ansvar.

År 2009

75 procent tycker kommunerna har stort ansvar

På tredje plats kommer kommunerna. Tre av fyra (75 procent) anser att kommunerna har ett stort ansvar för att förvalta Västernorrlands historia och kulturarv, 35 procent svarar mycket stort; Tabell 12. Medelansvaret är 4,0.

72 procent tycker hembygdsföreningarna har stort ansvar

En stor majoritet (72 procent) tycker också att hembygdsföreningarna har stort ansvar, 35 procent svarar mycket stort; Tabell 14. Medelansvaret är 4,0.

58 procent tycker riksdag och regering har stort ansvar

En majoritet (58 procent) menar att riksdag och regering har stort ansvar för att förvalta Västernorrlands historia och kulturarv, 34 procent svarar mycket stort; Tabell 17. Medelansvaret är 3,7.

38 procent tycker landstinget har stort ansvar

Relativt många men inte en majoritet (38 procent) tycker att landstinget har stort ansvar för att förvalta Västernorrlands historia och kulturarv, 19 procent svarar mycket stort; Tabell 16. Medelansvaret är 3,1.

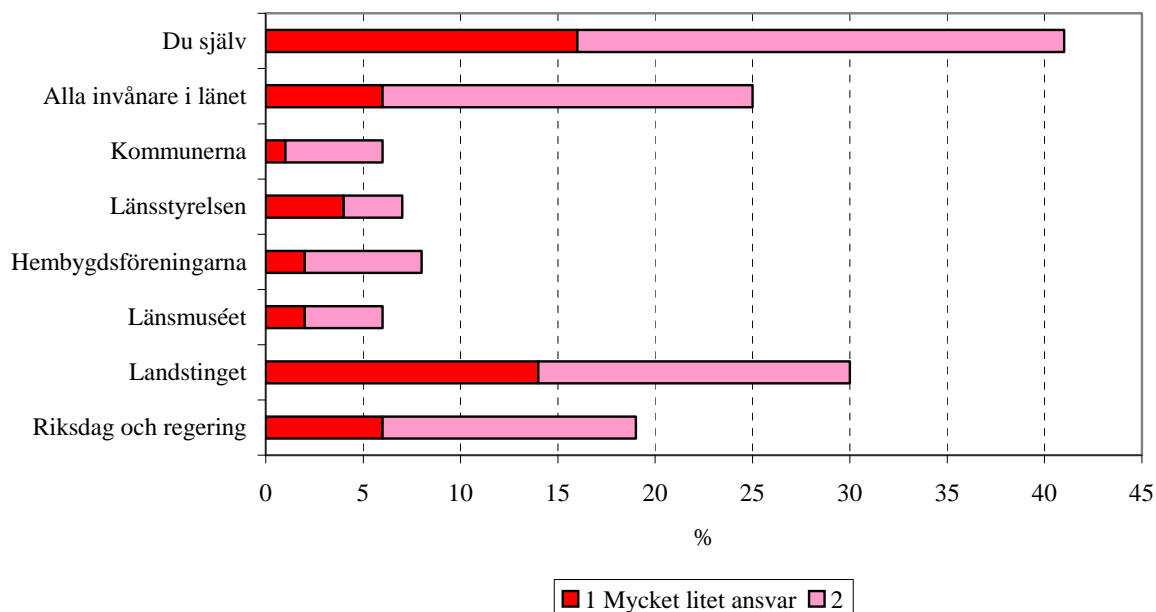
Färre anser att ansvaret vilar på privatpersoner

Det är relativt få som anser att det är privatpersoners ansvar att förvalta och utveckla Västernorrlands historia och kulturarv – 26 procent anser att alla invånare i länet har ett stort ansvar, 22 procent tycker att de själva har ett stort ansvar; Tabell 11 och 10.

Vad tycker Du? Hur stort ansvar har följande personer för att förvalta och utveckla Västernorrlands historia och kulturarv?

Skala från 1=mycket litet ansvar till 5=mycket stort ansvar.

År 2009



Jämförelse med år 2005

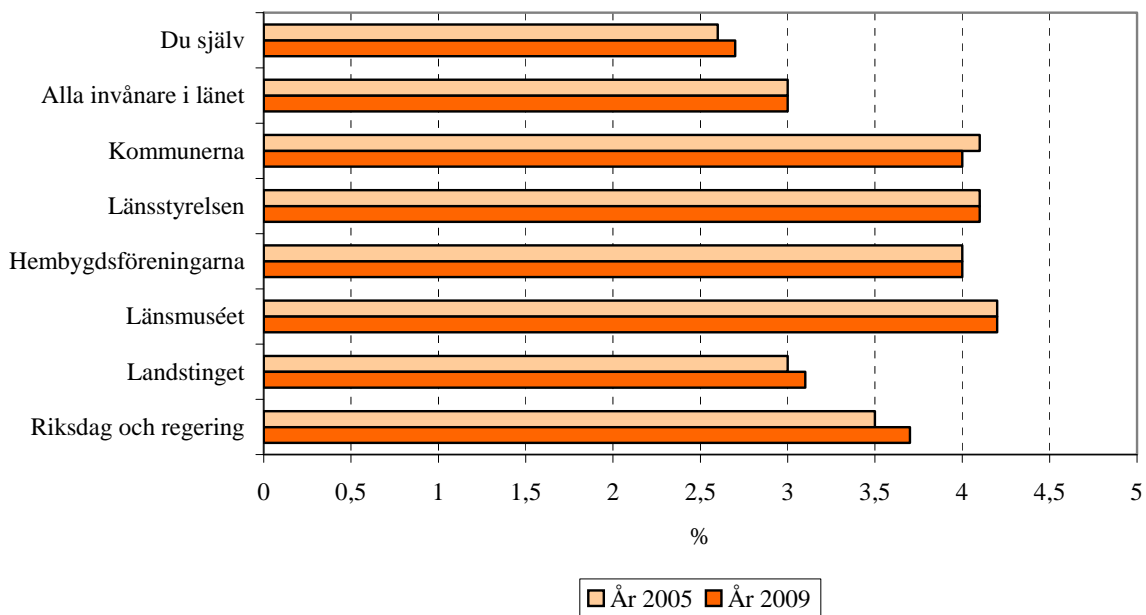
I undersökningen år 2005 ställdes samma fråga med samma svarsalternativ. Förändringarna är små. De som tillmättes stort ansvar år 2005 tilldelas även ett stort ansvar i årets undersökning. Det har dock skett ett par förändringar. Riksdag och regering samt landstinget tilldelas i år ett större genomsnittsansvar än vad som var fallet år 2005. Intervjupersonerna anser sig också själva ha ett större genomsnittsansvar i årets undersökning jämfört med år 2005, men den förändringen sker från en mycket låg nivå.

Jämfört med år 2005 anses kommunerna i år ha ett mindre genomsnittsansvar.

Vad tycker Du? Hur stort ansvar har följande personer för att förvalta och utveckla Västernorrlands historia och kulturarv?

Skala från 1=mycket litet ansvar till 5=mycket stort ansvar.

Medelansvar



Faktorer som skapar en god boendemiljö

Intervjupersonerna ombads att ta ställning till hur viktiga 12 förhållanden är för att skapa en god boendemiljö. De fick svara på en skala mellan 1=inte alls viktigt och 5=mycket viktigt. Skalan balanserar på den neutrala mittpunkten 3. Svartalternativen 4 och 5 innebär mycket eller ganska stor vikt, och svartalternativen 1 och 2 innebär ingen eller svag vikt.

94 procent ger stor vikt till tillgången på arbete

På delad första plats kommer tillgången på arbete. Nästan alla (94 procent) tycker att tillgången på arbete är mycket eller ganska viktigt, 78 procent säger mycket viktigt; Tabell 26. Medelvikten är 4,7.

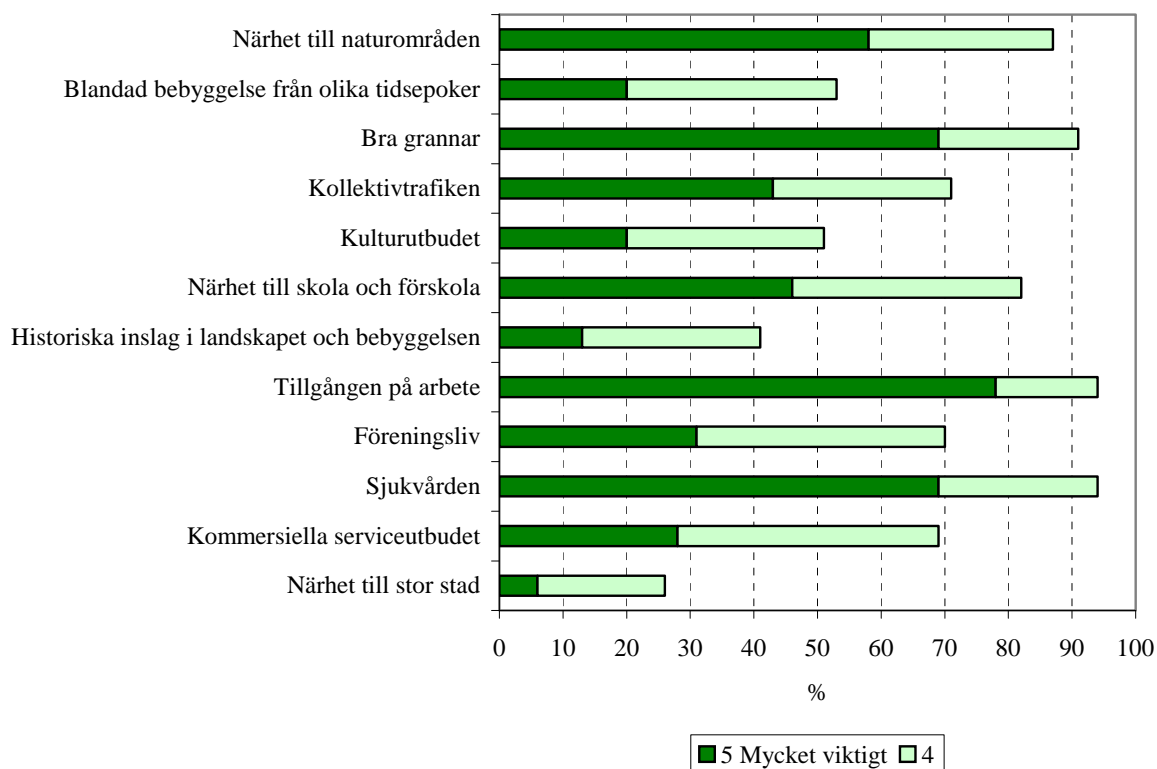
94 procent ger stor vikt till sjukvården

Lika många (94 procent) anser att sjukvården är mycket eller ganska viktig, 69 procent säger mycket viktig; Tabell 28. Medelvikten är 4,6.

Faktorerers vikt för en god boendemiljö

Skala mellan 1=inte alls viktigt och 5=mycket viktigt.

År 2009



91 procent anser att bra grannar har stor vikt

På tredje plats i viktrangordningen (91 procent) kommer bra grannar, 69 procent svarar mycket viktigt; Tabell 21. Medelvikten är 4,6.

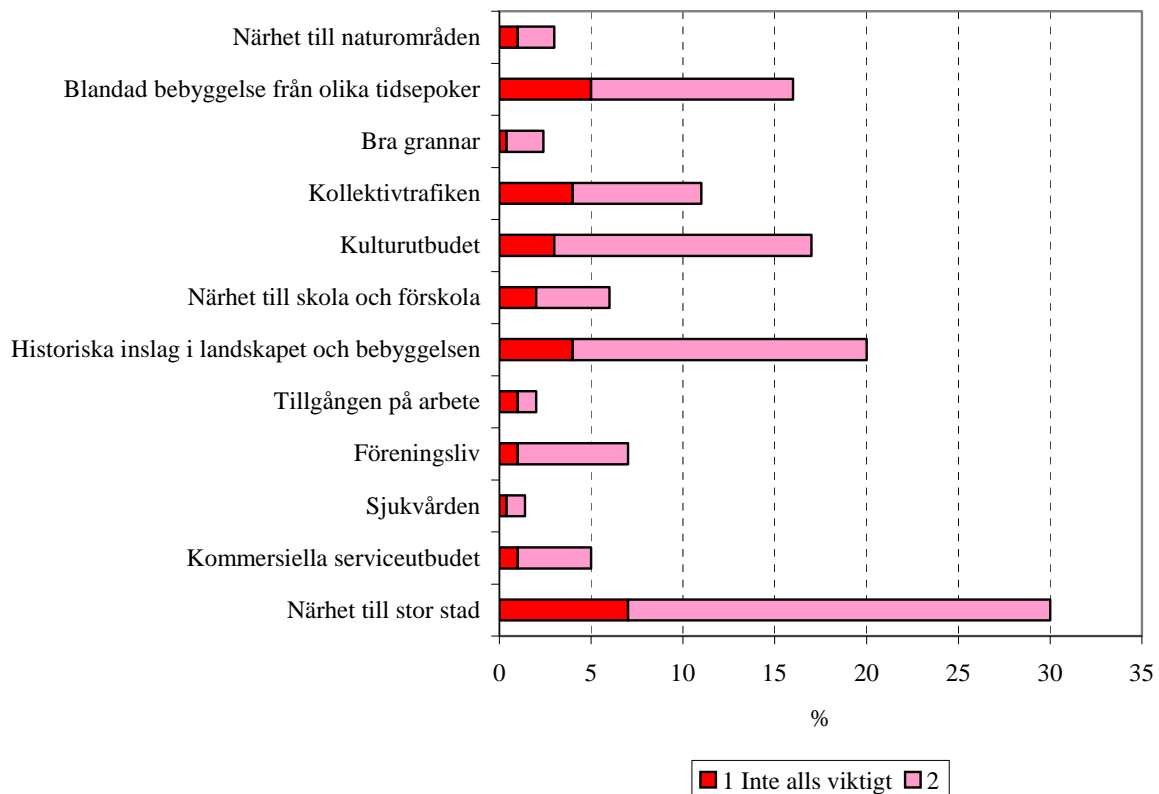
87 procent anser att närhet till naturområden har stor vikt

De flesta (87 procent) anser att närhet till naturområden har stor vikt, 58 procent svarar mycket viktigt; Tabell 19. Medelvikten är 4,4.

Faktorerets vikt för en god boendemiljö

Skala mellan 1=inte alls viktigt och 5=mycket viktigt.

År 2009



82 procent anser att närhet till skola och förskola har stor vikt

En stor majoritet (82 procent) tycker att närhet till skola och har stor vikt, 46 procent svarar mycket stor; Tabell 24. Medelvikten är 4,2.

71 procent tycker att kollektivtrafiken har stor vikt

Många (71 procent) menar att kollektivtrafiken har stor vikt, 43 procent svarar mycket viktigt; Tabell 22. Medelvikten är 4,0.

70 procent tycker att föreningslivet har stor vikt

Även föreningslivet anses av många (70 procent) ha stor vikt, 31 procent svarar mycket viktig; Tabell 27. Medelvikten är 3,9.

69 procent tycker att det kommersiella serviceutbudet har stor vikt

Enligt 69 procent anses det kommersiella serviceutbudet ha stor vikt, 28 procent svarar mycket viktigt; Tabell 29. Medelvikten är 3,9.

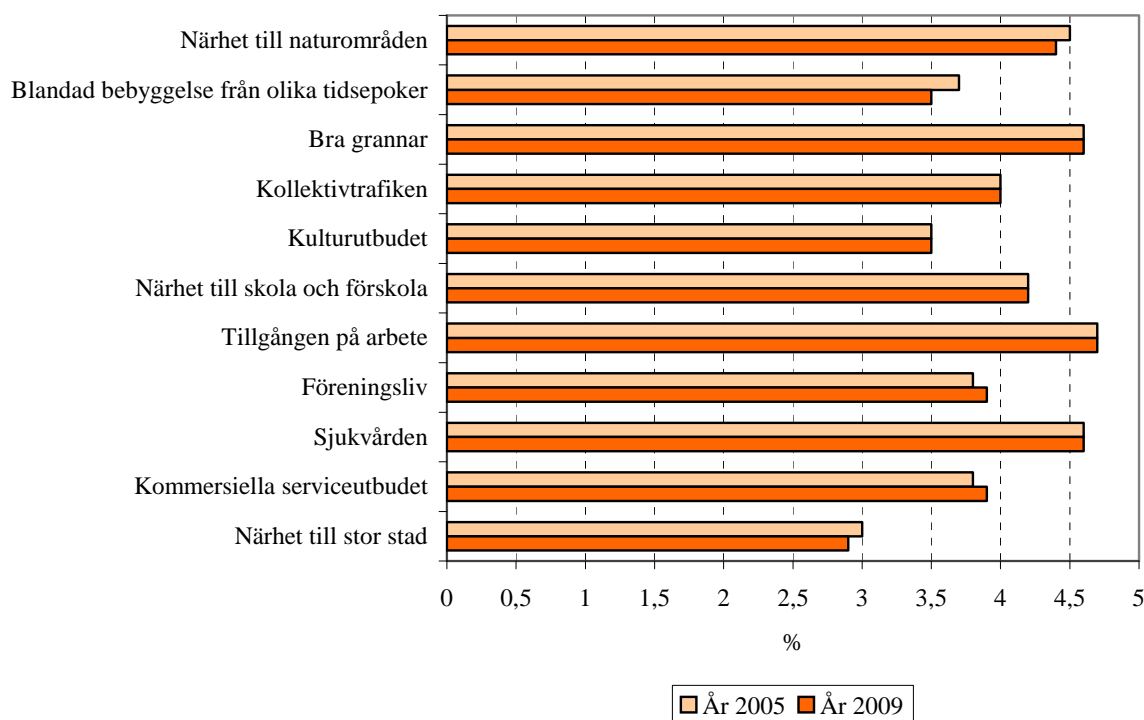
53 procent tycker att blandad bebyggelse från olika tidsepoker har stor vikt

En majoritet (53 procent) tycker att bebyggelse från olika tidsepoker har stor vikt, 20 procent svarar mycket viktigt; Tabell 20. Medelvikten är 3,5.

Faktorerens vikt för en god boendemiljö

Skala mellan 1=inte alls viktigt och 5=mycket viktigt.

Medelansvar

51 procent tycker att kulturutbudet har stor vikt

Varannan (51 procent) tycker att kulturutbudet har stor vikt för en god boendemiljö, 20 procent svarar mycket viktigt; Tabell 23. Medelvikten är 3,5.

41 procent tycker historiska inslag i landskapet och bebyggelsen har stor vikt

Bara en minoritet (41 procent) tycker att historiska inslag i landskapet och bebyggelsen är viktiga för en god boendemiljö, 13 procent svarar mycket viktigt; Tabell 25. Medelvikten är 3,3.

Minst vikt har närheten till en stor stad

Minst viktigt för en god boendemiljö har närheten till en stor stad. Bara en av fyra (26 procent) anser att det har stor vikt, 6 procent svarar mycket viktigt; Tabell 30. Medelvikten är 2,9 vilket ligger under skalans neutrala mittpunkt.

Jämförelse med år 2005

I undersökningen år 2005 ställdes samma fråga med i huvudsak samma svarsalternativ. Förändringarna är små. De faktorer som år 2005 tillmättes stor vikt får det även i årets undersökning. De största förändringarna är att föreningslivet och det kommersiella serviceutbudet har fått ökad vikt i årets undersökning.

Sedan år 2005 har närhet till naturområden och blandad bebyggelse från olika tidsepoker fått minskad betydelse.

Kulturarv, kulturmiljö och kulturbyggnader

Önskemål om att få påverka kulturarv och kulturmiljö i närområdet

SKOP frågade, ”I vilken utsträckning är du intresserad av att vara med och påverka utvecklingen i din närmiljö när det gäller kulturarv och kulturmiljö, som t ex, bevarande av äldre hus, traditionell byggnadsstil, bevarande av det öppna landskapet?”

Skala mellan 1=mycket liten och 5=mycket stor. Skalan balanserar på den neutrala mittpunkten 3. Svartalternativen 4 och 5 innebär litet intresse, och svartalternativen 1 och 2 innebär stort intresse.

Var fjärde invånare i Västernorrlands län (25 procent) har stort intresse för att vara med och påverka sin närmiljö när det gäller kulturarv och kulturmiljö, 9 procent har mycket stort intresse; Tabell 31. Medelintresset är 2,8 vilket ligger under skalans neutrala mittpunkt.

I vilken utsträckning är Du intresserad av att vara med och påverka utvecklingen i din närmiljö när det gäller kulturarv och kulturmiljö?

Skala mellan 1=mycket liten och 5=mycket stor



Kulturarvets och kulturmiljöns betydelse för företagandet och besöksnäringen

SKOP frågade, ”Hur viktig anser du att kulturarv och kulturmiljö är som resurs för företagande och besöksnäring?” Skala mellan 1=inte alls viktig och 5=mycket viktig. Skalan balanserar på den neutrala mittpunkten 3. Svartalternativen 4 och 5 innebär mycket eller ganska viktigt, och svartalternativen 1 och 2 ingen eller svag vikt.

En majoritet (55 procent) anser att kulturarvet och kulturmiljön har stor vikt för företagandet och besöksnäringen, 17 procent svarar mycket viktigt; Tabell 32. Medelvikten är 3,6.

Hur lätt eller svårt det är att ta sig till kulturmiljöer, museer och kulturbyggnader

SKOP frågade, ”Om Du vill besöka en kulturmiljö, ett museum eller en kulturbyggnad i Västernorrland? Hur lätt eller svårt tycker Du att det är att ta sig dit?” Skala mellan 1=mycket svårt och 5=mycket lätt. Skalan balanserar på den neutrala mittpunkten 3. Svartalternativen 4

och 5 innebär mycket eller ganska lätt, och svarsalternativen 1 och 2 mycket eller ganska svårt.

Hälften av invånarna i Västernorrlands län (52 procent) anser att det är lätt att ta sig till kulturmiljöer, museer och kulturbyggnader, 27 procent svarar mycket lätt; Tabell 33. Var femte invånare (20 procent) anser dock att det är svårt att ta sig till platserna. Medelsvaret är 3,5.

Hur viktig anser Du att kulturarv och kulturmiljö är som resurs för företagande och besöksnäring
Skala mellan 1=inte alls viktig och 5=mycket viktig.



Om Du vill besöka en kulturmiljö, ett museum eller en kulturbyggnad i Västernorrland? Hur lätt eller svårt tycker Du att det är att ta sig dit?

Skala mellan 1=mycket svårt och 5=mycket lätt.



Information om kulturmiljöer, museer och kulturbyggnader

SKOP frågade, ”Vad tycker Du om den information i form av vägvisare, skyltar och broschyrer som finns om kulturmiljöer, museer och kulturbyggnader i Västernorrland?” Skala mellan 1=myckete dålig och 5=mycket bra. Skalan balanserar på den neutrala mittpunkten 3. Svartalternativen 4 och 5 innebär mycket eller ganska bra, och svartalternativen 1 och 2 mycket eller ganska dålig.

Bara var tredje invånare (34 procent) tycker att vägvisarna, skyltarna och broschyrerna är bra, 7 procent svarar att mycket bra; Tabell 32. Medelbetyget är 3,2.

**Vad tycker Du om den information
i form av vägvisare, skyltar och broschyrer som finns
om kulturmiljöer, museer och kulturbyggnader i Västernorrland?**

Skala mellan 1=mycket dålig och 5=mycket bra.

År 2009



BILAGA

Teknisk beskrivning av telefonundersökning för Länsstyrelsen i Västernorrland mars/april 2009

Population

Personer mellan 18 år 84 år bosatta i Västernorrlands län.

Urval

Ett slumpmässigt urval av privata telefonabonnenter. I hushåll med flera personer valdes den person som senast hade haft födelsedag. Om en vald person inte var hemma kontaktades denne under efterföljande intervjudagar. Ersättningsintervjuer med annan hushållsmedlem tilläts inte.

Datainsamlingsmetod

Undersökningen genomfördes som en telefonundersökning från SKOP:s intervjucentral i Stockholm. Varje person i urvalet söktes vid minst tio tillfällen vid olika tidpunkt på dagen och under veckans alla dagar.

Datainsamlingsperiod

Intervjuerna gjordes under perioden 6 mars till 26 mars med några kompletterande intervjuer mellan den 1 och 6 april 2009.

Svarsfrekvens och bortfall

Av de kontaktade 704 personerna har totalt 578 intervjuats. Det innebär en svarsfrekvens om 82 procent. Bortfallet av vägrare uppgår till 18 procent.

Viktning

Resultaten har viktats (poststratifierats) med avseende på kommun, kön och ålder så att varje delgrupp har den inverkan på totalresultatet som motsvarar dess andel av befolkningen mellan 18 och 84 år i Västernorrlands län.

Tabell 1: Har Du under det senaste året besökt...
Procent

	Mars 2009	September 2005
Ett bibliotek	61	64
Ett arkiv	18	12
Ett museum	46	46
En hembygdsgård	58	58
Ett naturreservat	49	52
En gammal bevarad industrimiljö	28	23
Länsmuseet på Murberget	24	24
En kyrka	81	b
Ett byggnadsminnesmärke	36	b
Ett kulturresevat	19	b
En fornlämning, t.ex. en runsten eller gravhög	40	b
Inte besökt något	4	10
Antal svar	578	

Fet stil: Signifikant skillnad inom gruppen (med 95% sannolikhet).
b Svarsalternativet fanns inte med i 2005 års undersökning

Tabell 1: Har Du under det senaste året besökt...

Procent

Grupptabell, mars 2009	Andel som svarar						Antal svar
	Ett bibliotek	Ett arkiv	Ett museum	En hembygds-gård	Ett natur-reservat	En gammal bevarad industrimiljö	
Kön							
Kvinna	67	18	51	58	43	22	296
Man	55	19	43	58	55	34	277
Ålder							
18-34 år	70	23	42	59	51	34	79
35-54 år	59	16	49	55	52	24	218
55-74 år	61	18	50	62	49	30	213
75-84 år	47	16	32	51	34	15	66
Utbildning							
9 år eller mindre	43	10	22	48	28	20	129
10-12 år	56	14	38	61	43	32	181
13+ år, ej akademisk examen	64	19	54	51	55	23	133
Akademisk examen	81	30	71	70	70	33	135
Bostad							
Hysesrätt	56	18	35	42	32	17	77
Bostadsrätt	66	31	66	61	53	31	73
Radhus/villa i centralort	73	20	51	62	63	28	111
Radhus/villa utanför centralort	58	14	43	60	47	30	297
Annat	51	29	50	62	55	21	20
Kommun							
Ånge	49	18	23	79	64	20	23
Sollefteå	63	18	51	67	58	25	49
Sundsvall	61	21	49	58	43	33	201
Örnsköldsvik	63	15	48	54	51	20	164
Kramfors	49	5	33	67	59	38	42
Härnösand	71	21	65	49	48	20	62
Timrå	62	26	29	52	48	29	34
Hembygdsförening och liknande							
Aldrig medlem	61	18	43	52	48	26	406
Är medlem nu	64	23	55	77	53	33	124
Har varit medlem tidigare	53	10	54	64	46	28	46
Egen födelseland							
Sverige	60	17	46	58	48	28	549
Övriga Norden	63	37	58	65	72	26	17
Annat land	89	30	56	63	62	31	11
Föräldrars födelseland							
Båda i Sverige	60	17	44	58	48	27	528
Båda i övriga Norden	70	34	56	68	72	33	18
Båda i annat land	89	30	65	62	62	31	11
En i Sverige och en i övriga Norden	76	37	80	56	64	35	15
En i Sverige och en i annat land	65	6	65	25	25	58	6
En i övriga Norden en i annat land	x	x	x	x	x	x	0

Fet stil: Signifikant skillnad inom gruppen (med 95% sannolikhet).

Tabell 1: Har Du under det senaste året besökt...

Procent

Grupptabell, mars 2009	Andel som svarar						Antal svar
	Länsmuseet på Murberget	En kyrka	Ett byggnadsminnesmärke	Ett kulturreservat	En fornlämning, t.ex. en runsten eller gravhög	Inte besökt något	
Kön							
Kvinna	26	84	36	18	36	3	296
Man	23	78	37	21	45	5	277
Ålder							
18-34 år	15	81	42	22	36	0	79
35-54 år	23	81	35	16	38	5	218
55-74 år	31	81	37	22	50	4	213
75-84 år	32	82	27	17	26	7	66
Utbildning							
9 år eller mindre	19	80	27	13	32	8	129
10-12 år	22	76	34	15	35	6	181
13+ år, ej akademisk examen	24	80	38	25	46	0	133
Akademisk examen	32	91	46	27	49	1	135
Bostad							
Hysesrätt	24	79	29	12	31	6	77
Bostadsrätt	34	75	50	23	42	3	73
Radhus/villa i centralort	32	84	30	18	37	1	111
Radhus/villa utanför centralort	18	82	37	20	42	4	297
Annat	43	84	50	38	68	4	20
Kommun							
Ånge	21	71	28	10	31	7	23
Sollefteå	17	84	38	27	50	1	49
Sundsvall	18	76	45	19	46	4	201
Örnsköldsvik	13	89	23	15	35	2	164
Kramfors	31	80	36	18	36	7	42
Härnösand	79	85	40	26	38	5	62
Timrå	20	85	35	28	31	3	34
Hembygdsförening och liknande							
Aldrig medlem	23	78	34	17	37	4	406
Är medlem nu	28	90	45	28	50	2	124
Har varit medlem tidigare	25	92	39	21	48	1	46
Egen födelseland							
Sverige	24	82	36	19	40	3	549
Övriga Norden	26	78	47	38	45	15	17
Annat land	27	70	37	23	67	0	11
Föräldrars födelseland							
Båda i Sverige	25	83	36	18	39	3	528
Båda i övriga Norden	21	79	35	37	44	14	18
Båda i annat land	19	71	47	23	75	0	11
En i Sverige och en i övriga Norden	19	84	20	40	50	4	15
En i Sverige och en i annat land	6	16	58	0	31	10	6
En i övriga Norden en i annat land	x	x	x	x	x	x	0

Fet stil: Signifikant skillnad inom gruppen (med 95% sannolikhet).

Tabell 2: Hur ofta brukar Du göra en utflykt bara för att besöka en kulturmiljö, ett museum eller en kulturbyggnad i Västernorrland?
Procent

	Mars 2009	September 2006
Flera gånger i månaden	4	4
En till två gånger i månaden	8	10
En eller ett par gånger per år	44	48
Mindre än en gång per år	31	23
Aldrig	14	15
Antal svar	578	508

Tabell 2:
Procent**Hur ofta brukar Du göra en utflykt bara för att besöka en kulturmiljö, ett museum eller en kulturbyggnad i Västernorrland?**

Grupptabell, mars 2009	Andel som svarar					Antal svar
	Flera gånger i månaden	En till två gånger i månaden	En eller ett par gånger per år	Mindre än en gång per år	Aldrig	
Kön						
Kvinna	7	7	46	27	13	296
Man	2	8	42	35	14	277
Ålder						
18-34 år	4	8	44	33	11	79
35-54 år	3	5	42	38	11	218
55-74 år	5	10	47	23	15	213
75-84 år	4	5	38	28	25	66
Utbildning						
9 år eller mindre	3	1	39	30	27	129
10-12 år	2	4	41	41	11	181
13+ år, ej akademisk examen	3	10	42	31	14	133
Akademisk examen	8	16	53	18	5	135
Bostad						
Hysesrätt	4	3	50	27	16	77
Bostadsrätt	7	14	39	28	12	73
Radhus/villa i centralort	3	12	46	31	7	111
Radhus/villa utanför centralort	4	5	42	34	15	297
Annat	0	15	53	9	24	20
Kommun						
Ånge	0	2	70	6	22	23
Sollefteå	0	13	41	32	14	49
Sundsvall	8	9	42	27	13	201
Örnsköldsvik	2	4	40	40	14	164
Kramfors	3	5	35	31	26	42
Härnösand	1	13	57	24	5	62
Timrå	4	0	43	44	9	34
Hembygdsförening och liknande						
Aldrig medlem	3	7	41	35	14	406
Är medlem nu	10	11	52	16	12	124
Har varit medlem tidigare	2	8	48	30	12	46
Egen födelseland						
Sverige	4	7	44	32	13	549
Övriga Norden	10	16	43	17	14	17
Annat land	0	9	43	23	25	11
Föräldrars födelseland						
Båda i Sverige	3	7	45	31	14	528
Båda i övriga Norden	10	6	54	17	13	18
Båda i annat land	0	18	43	15	25	11
En i Sverige och en i övriga Norden	26	16	18	35	4	15
En i Sverige och en i annat land	0	0	6	84	9	6
En i övriga Norden en i annat land	x	x	x	x	x	0

Fet stil: Signifikant skillnad inom gruppen (med 95% sannolikhet).

Tabell 3:
Procent**Hur väl känner Du till Västernorrlands historia och kulturarv?**
Skala mellan 1=mycket dåligt och 5=mycket bra.

	Mars 2009	September 2006
1 Mycket dåligt	15	17
2	27	28
3	39	42
4	15	9
5 Mycket bra	4	3
Medelvärde	2,7	2,5
Antal svar	577	507

Tabell 3:

Procent

Hur väl känner Du till Västernorrlands historia och kulturarv?

Skala mellan 1=mycket dåligt och 5=mycket bra.

Grupptabell, mars 2009	Andel som svarar					Antal svar
	1 Mycket dåligt	2	3	4	5 Mycket bra	
Kön						
Kvinna	13	25	39	18	5	295
Man	17	29	40	12	3	277
Ålder						
18-34 år	20	26	40	10	4	79
35-54 år	13	32	40	14	2	218
55-74 år	13	25	38	18	6	213
75-84 år	15	18	38	25	5	66
Utbildning						
9 år eller mindre	21	28	35	12	4	128
10-12 år	17	34	38	10	1	181
13+ år, ej akademisk examen	13	21	44	18	4	133
Akademisk examen	8	22	39	23	8	135
Bostad						
Hysesrätt	16	24	40	15	5	77
Bostadsrätt	12	22	38	21	7	72
Radhus/villa i centralort	9	27	46	14	4	111
Radhus/villa utanför centralort	17	29	36	14	3	297
Annat	16	20	41	18	4	20
Kommun						
Ånge	9	24	47	20	0	23
Sollefteå	13	23	47	11	6	49
Sundsvall	15	23	40	17	6	200
Örnsköldsvik	19	33	31	14	3	164
Kramfors	11	37	30	21	0	42
Härnösand	7	11	67	12	3	62
Timrå	23	45	15	13	4	34
Hembygdsförening och liknande						
Aldrig medlem	18	31	38	12	2	406
Är medlem nu	6	16	42	27	9	123
Har varit medlem tidigare	10	19	45	18	7	46
Egen födelse land						
Sverige	15	26	40	15	4	548
Övriga Norden	14	22	24	30	10	17
Annat land	9	59	22	11	0	11
Föräldrars födelse land						
Båda i Sverige	15	26	41	15	3	527
Båda i övriga Norden	13	22	28	27	10	18
Båda i annat land	9	58	23	11	0	11
En i Sverige och en i övriga Norden	11	22	31	10	26	15
En i Sverige och en i annat land	0	64	9	26	0	6
En i övriga Norden en i annat land	x	x	x	x	x	0

Fet stil: Signifikant skillnad inom gruppen (med 95% sannolikhet).

Tabell 4:
Procent**Hur väl känner Du till Din hemorts historia och kulturarv?**
Skala mellan 1=mycket dåligt och 5=mycket bra.

Mars 2009	
1 Mycket dåligt	9
2	14
3	36
4	31
5 Mycket bra	11
Medelvärde	3,2
Antal svar	578

Tabell 4:**Hur väl känner Du till Din hemorts historia och kulturarv?**

Procent

Skala mellan 1=mycket dåligt och 5=mycket bra.

Grupptabell, mars 2009	Andel som svarar					Antal svar
	1 Mycket dåligt	2	3	4	5 Mycket bra	
Kön						
Kvinna	8	12	34	32	15	296
Man	10	16	37	29	7	277
Ålder						
18-34 år	10	14	46	24	6	79
35-54 år	9	15	39	29	8	218
55-74 år	8	13	24	40	15	213
75-84 år	7	13	41	18	21	66
Utbildning						
9 år eller mindre	15	22	28	21	14	129
10-12 år	8	19	42	22	8	181
13+ år, ej akademisk examen	9	9	31	43	8	133
Akademisk examen	3	5	38	37	16	135
Bostad						
Hysesrätt	11	10	48	19	12	77
Bostadsrätt	3	9	37	35	16	73
Radhus/villa i centralort	4	12	36	39	9	111
Radhus/villa utanför centralort	11	17	32	30	10	297
Annat	5	16	34	20	24	20
Kommun						
Ånge	7	2	38	41	12	23
Sollefteå	8	10	30	45	7	49
Sundsvall	10	15	32	33	11	201
Örnsköldsvik	11	15	39	27	9	164
Kramfors	7	13	33	27	20	42
Härnösand	3	7	52	25	13	62
Timrå	8	31	32	17	12	34
Hembygdsförening och liknande						
Aldrig medlem	11	17	39	27	6	406
Är medlem nu	3	6	24	43	24	124
Har varit medlem tidigare	2	10	35	32	22	46
Egen födelse land						
Sverige	9	14	36	30	11	549
Övriga Norden	14	9	22	30	26	17
Annat land	0	20	30	50	0	11
Föräldrars födelse land						
Båda i Sverige	9	14	36	30	10	528
Båda i övriga Norden	13	7	24	35	21	18
Båda i annat land	0	20	30	50	0	11
En i Sverige och en i övriga Norden	0	22	13	27	37	15
En i Sverige och en i annat land	0	0	71	29	0	6
En i övriga Norden en i annat land	x	x	x	x	x	0

Fet stil: Signifikant skillnad inom gruppen (med 95% sannolikhet).

Tabell 5: Hur intresserad är Du av Västernorrlands historia och kulturarv?
Procent
Skala mellan 1=inte alls intresserad och 5=mycket intresserad.

	Mars 2009	September 2009
1 Inte alls intresserad	11	13
2	20	21
3	40	39
4	18	21
5 Mycket intresserad	10	6
Medelvärde	3,0	2,9
Antal svar	577	508

Tabell 5:**Hur intresserad är Du av Västernorrlands historia och kulturarv?**

Procent

Skala mellan 1=inte alls intresserad och 5=mycket intresserad.

Grupptabell, mars 2009	Andel som svarar					Antal svar
	1 Inte alls intresserad	2	3	4	5 Mycket intresserad	
Kön						
Kvinna	10	17	39	22	12	296
Man	13	23	41	15	8	276
Ålder						
18-34 år	10	23	42	18	6	79
35-54 år	12	22	41	18	7	218
55-74 år	11	17	39	19	14	212
75-84 år	11	16	39	16	18	66
Utbildning						
9 år eller mindre	19	25	35	12	10	129
10-12 år	13	24	40	14	8	181
13+ år, ej akademisk examen	10	14	48	21	7	132
Akademisk examen	3	16	38	27	16	135
Bostad						
Hysesrätt	7	24	42	16	10	77
Bostadsrätt	8	11	47	20	14	72
Radhus/villa i centralort	12	21	37	19	10	111
Radhus/villa utanför centralort	13	21	39	18	8	297
Annat	4	11	43	17	25	20
Kommun						
Ånge	11	9	55	12	12	23
Sollefteå	8	20	39	23	9	49
Sundsvall	9	20	37	24	11	201
Örnsköldsvik	12	22	43	17	5	163
Kramfors	9	25	48	3	14	42
Härnösand	4	12	51	18	14	62
Timrå	34	27	17	9	14	34
Hembygdsförening och liknande						
Aldrig medlem	15	21	43	14	7	406
Är medlem nu	2	13	32	34	20	124
Har varit medlem tidigare	1	29	32	20	18	45
Egen födelse land						
Sverige	11	20	40	18	10	548
Övriga Norden	14	12	26	15	33	17
Annat land	0	26	56	12	6	11
Föräldrars födelse land						
Båda i Sverige	11	19	41	19	9	527
Båda i övriga Norden	13	26	20	16	25	18
Båda i annat land	0	18	64	12	6	11
En i Sverige och en i övriga Norden	15	12	25	15	33	15
En i Sverige och en i annat land	0	64	19	10	6	6
En i övriga Norden en i annat land	x	x	x	x	x	0

Fet stil: Signifikant skillnad inom gruppen (med 95% sannolikhet).

Tabell 6:
Procent**Hur intresserad är Du av Din hemorts historia och kulturarv?**
Skala mellan 1=inte alls intresserad och 5=mycket intresserad.

Mars 2009	
1 Inte alls intresserad	8
2	13
3	35
4	27
5 Mycket intresserad	17
Medelvärde	3,3
Antal svar	578

Tabell 6:

Procent

Hur intresserad är Du av Din hemorts historia och kulturarv?

Skala mellan 1=inte alls intresserad och 5=mycket intresserad.

Grupptabell, mars 2009	Andel som svarar					Antal svar
	1 Inte alls intresserad	2	3	4	5 Mycket intresserad	
Kön						
Kvinna	7	10	33	29	22	296
Man	10	15	37	25	13	277
Ålder						
18-34 år	9	14	38	27	12	79
35-54 år	8	13	39	26	14	218
55-74 år	10	10	28	29	23	213
75-84 år	5	21	32	24	18	66
Utbildning						
9 år eller mindre	13	20	33	22	13	129
10-12 år	12	12	37	23	16	181
13+ år, ej akademisk examen	7	10	35	31	17	133
Akademisk examen	1	10	32	34	23	135
Bostad						
Hysesrätt	6	13	41	24	15	77
Bostadsrätt	4	6	43	26	21	73
Radhus/villa i centralort	9	14	33	29	15	111
Radhus/villa utanför centralort	9	14	31	29	17	297
Annat	11	8	34	13	34	20
Kommun						
Ånge	2	6	47	22	23	23
Sollefteå	6	8	34	30	21	49
Sundsvall	8	10	31	33	18	201
Örnsköldsvik	9	19	32	29	12	164
Kramfors	9	13	44	13	21	42
Härnösand	4	8	44	23	20	62
Timrå	24	21	30	11	14	34
Hembygdsförening och liknande						
Aldrig medlem	11	14	39	26	11	406
Är medlem nu	1	7	24	33	35	124
Har varit medlem tidigare	3	17	21	30	28	46
Egen födelseled						
Sverige	8	13	34	28	17	549
Övriga Norden	14	6	27	17	37	17
Annat land	0	8	56	24	12	11
Föräldrars födelseled						
Båda i Sverige	9	13	35	28	15	528
Båda i övriga Norden	13	7	26	22	33	18
Båda i annat land	0	0	64	24	12	11
En i Sverige och en i övriga Norden	7	15	15	3	59	15
En i Sverige och en i annat land	0	0	25	59	16	6
En i övriga Norden en i annat land	x	x	x	x	x	0

Fet stil: Signifikant skillnad inom gruppen (med 95% sannolikhet).

Tabell 7:
Procent**Vad anser Du? Hur viktigt är det att känna till Västernorrlands historia och kultur för att man skall identifiera sig med sitt län?**

Skala mellan 1=inte alls viktigt och 5=mycket viktigt.

	Mars 2009	September 2005
1 Inte alls viktigt	6	7
2	14	13
3	35	38
4	30	28
5 Mycket viktigt	16	13
Medelvärde	3,4	3,3
Antal svar	576	507

Tabell 7:

Procent

Vad anser Du? Hur viktigt är det att känna till Västernorrlands historia och kultur för att man skall identifiera sig med sitt län?

Skala mellan 1=inte alls viktigt och 5=mycket viktigt.

Grupptabell, mars 2009	Andel som svarar					Antal svar
	1 Inte alls viktigt	2	3	4	5 Mycket viktigt	
Kön						
Kvinna	5	9	35	31	20	295
Man	7	18	36	28	12	276
Ålder						
18-34 år	2	18	41	24	16	79
35-54 år	7	13	37	33	10	218
55-74 år	7	12	32	29	21	212
75-84 år	10	10	28	35	18	65
Utbildning						
9 år eller mindre	14	13	37	19	17	129
10-12 år	5	17	36	32	10	180
13+ år, ej akademisk examen	5	14	38	26	18	132
Akademisk examen	2	8	29	39	21	135
Bostad						
Hysesrätt	6	17	37	30	11	77
Bostadsrätt	3	9	39	34	16	73
Radhus/villa i centralort	4	15	32	38	11	110
Radhus/villa utanför centralort	8	13	35	26	18	296
Annat	4	12	32	15	36	20
Kommun						
Ånge	11	2	26	48	12	23
Sollefteå	8	7	28	34	23	49
Sundsvall	6	13	34	28	19	201
Örnsköldsvik	7	17	36	28	12	164
Kramfors	3	15	42	24	16	40
Härnösand	3	9	34	39	15	62
Timrå	6	26	41	18	9	34
Hembygdsförening och liknande						
Aldrig medlem	8	15	40	27	11	405
Är medlem nu	1	9	19	38	33	123
Har varit medlem tidigare	2	14	32	28	23	46
Egen födelseland						
Sverige	6	13	36	30	15	547
Övriga Norden	9	6	32	16	38	17
Annat land	6	42	9	37	6	11
Föräldrars födelseland						
Båda i Sverige	6	13	36	30	15	526
Båda i övriga Norden	9	0	42	18	30	18
Båda i annat land	6	33	9	46	6	11
En i Sverige och en i övriga Norden	4	16	16	26	38	15
En i Sverige och en i annat land	0	25	49	16	10	6
En i övriga Norden en i annat land	x	x	x	x	x	0

Fet stil: Signifikant skillnad inom gruppen (med 95% sannolikhet).

Tabell 8:
Procent

**Om Du skulle presentera Dig för en person från södra Sverige.
Skulle Du då i första hand säga att Du är från...**

	Mars 2009	September 2005
Västernorrland	9	10
Medelpad	11	7
Ångermanland	13	11
Norrland	8	9
Din hemkommun	59	63
Antal svar	576	502

Tabell 8:

Procent

Om Du skulle presentera Dig för en person från södra Sverige.**Skulle Du då i första hand säga att Du är från...**

Grupptabell, mars 2009	Andel som svarar					Antal svar
	Väster-norrland	Medel-pad	Ångerman-land	Norr-land	Din hemkommun	
Kön						
Kvinna	9	11	17	7	55	294
Man	9	10	9	8	64	277
Ålder						
18-34 år	7	9	6	8	70	79
35-54 år	6	11	12	10	61	217
55-74 år	13	8	18	7	53	212
75-84 år	8	22	16	6	48	66
Utbildning						
9 år eller mindre	9	14	15	10	52	129
10-12 år	7	11	13	12	57	180
13+ år, ej akademisk examen	10	10	15	4	61	133
Akademisk examen	11	7	11	6	66	134
Bostad						
Hysesrätt	15	19	9	10	48	77
Bostadsrätt	8	7	6	5	74	73
Radhus/villa i centralort	6	18	13	5	59	111
Radhus/villa utanför centralort	9	6	16	10	59	295
Annat	12	12	15	13	48	20
Kommun						
Ånge	2	34	0	0	64	23
Sollefteå	7	1	37	8	47	49
Sundsvall	9	17	3	8	64	200
Örnsköldsvik	6	0	19	9	65	164
Kramfors	15	0	30	6	49	41
Härnösand	15	0	20	12	54	62
Timrå	8	37	0	8	47	34
Hembygdsförening och liknande						
Aldrig medlem	7	11	11	9	61	405
Är medlem nu	13	9	21	6	50	124
Har varit medlem tidigare	12	8	12	10	58	45
Egen födelse land						
Sverige	9	10	13	8	60	547
Övriga Norden	6	21	10	5	57	17
Annat land	26	0	26	19	28	11
Föräldrars födelse land						
Båda i Sverige	9	11	13	8	60	526
Båda i övriga Norden	9	21	10	12	47	18
Båda i annat land	26	0	35	19	20	11
En i Sverige och en i övriga Norden	0	0	13	15	71	15
En i Sverige och en i annat land	0	9	17	0	74	6
En i övriga Norden en i annat land	x	x	x	x	x	0

Fet stil: Signifikant skillnad inom gruppen (med 95% sannolikhet).

Tabell 9:
Procent

Vad tycker Du? Hur stort ansvar har följande personer för att förvalta och utveckla Västernorrlands historia och kulturarv?

Skala mellan 1=mycket litet ansvar och 5=mycket stort ansvar.

Mars 2009	Andel som svarar					Medel- värde	Antal svar
	1 Mycket litet ansvar	2	3	4	5 Mycket stort ansvar		
Du själv	16	25	36	16	6	2,7	575
Alla invånare i länet	6	19	49	19	7	3,0	572
Kommunerna	1	5	20	40	35	4,0	575
Länsstyrelsen	4	3	17	26	50	4,1	571
Hembygdsföreningarna	2	6	21	37	35	4,0	574
Länsmuséet	2	4	14	31	48	4,2	566
Landstinget	14	16	32	19	19	3,1	571
Riksdag och regering	6	13	23	24	34	3,7	570

Tabell 10:

Procent

Vad tycker Du? Hur stort ansvar har följande personer för att förvalta och utveckla Västernorrlands historia och kulturarv?

Skala mellan 1=mycket litet ansvar och 5=mycket stort ansvar.

- Du själv

	Mars 2009	September 2005
1 Mycket litet ansvar	16	19
2	25	26
3	36	35
4	16	14
5 Mycket stort ansvar	6	6
Medelvärde	2,7	2,6
Antal svar	575	506

Tabell 10:

Procent

Vad tycker Du? Hur stort ansvar har följande personer för att förvalta och utveckla Västernorrlands historia och kulturarv?

Skala mellan 1=mycket litet ansvar och 5=mycket stort ansvar.

- Du själv

Grupptabell, mars 2009	Andel som svarar					Medel- värde	Antal svar
	1 Mycket litet ansvar	2	3	4	5 Mycket stort ansvar		
Kön							
Kvinna	12	24	36	19	8	2,9	294
Man	19	28	35	14	4	2,6	276
Ålder							
18-34 år	14	37	30	18	1	2,5	79
35-54 år	12	23	43	14	7	2,8	217
55-74 år	16	22	34	20	9	2,8	212
75-84 år	32	18	35	9	6	2,4	65
Utbildning							
9 år eller mindre	27	22	28	15	8	2,6	127
10-12 år	18	29	36	11	5	2,5	180
13+ år, ej akademisk examen	12	27	35	21	4	2,8	133
Akademisk examen	7	21	44	20	8	3,0	135
Bostad							
Hysesrätt	20	28	32	12	9	2,6	76
Bostadsrätt	15	27	42	12	4	2,6	73
Radhus/villa i centralort	15	25	34	17	9	2,8	110
Radhus/villa utanför centralort	16	25	36	18	5	2,7	296
Annat	12	10	45	29	4	3,0	20
Kommun							
Ånge	14	8	19	49	11	3,3	23
Sollefteå	15	22	47	13	4	2,7	48
Sundsvall	16	28	31	19	6	2,7	200
Örnsköldsvik	15	30	38	14	3	2,6	163
Kramfors	15	19	32	21	12	3,0	42
Härnösand	9	28	48	7	8	2,8	62
Timrå	37	9	39	6	9	2,4	34
Hembygdsförening och liknande							
Aldrig medlem	20	28	36	12	5	2,5	403
Är medlem nu	6	17	32	33	12	3,3	124
Har varit medlem tidigare	10	20	51	14	5	2,8	46
Egen födelse land							
Sverige	16	25	36	17	6	2,7	546
Övriga Norden	9	22	34	14	20	3,1	17
Annat land	19	35	46	0	0	2,3	11
Föräldrars födelse land							
Båda i Sverige	17	25	36	16	6	2,7	525
Båda i övriga Norden	9	23	41	7	19	3,1	18
Båda i annat land	19	34	47	0	0	2,3	11
En i Sverige och en i övriga Norden	8	23	18	47	5	3,2	15
En i Sverige och en i annat land	10	58	32	0	0	2,2	6
En i övriga Norden en i annat land	x	x	x	x	x	xx	0

Fet stil: Signifikant skillnad inom gruppen (med 95% sannolikhet).

Tabell 11:

Procent

Vad tycker Du? Hur stort ansvar har följande personer för att förvalta och utveckla Västernorrlands historia och kulturarv?

Skala mellan 1=mycket litet ansvar och 5=mycket stort ansvar.

- Alla invånare i länet

	Mars 2009	September 2005
1 Mycket litet ansvar	6	7
2	19	17
3	49	50
4	19	19
5 Mycket stort ansvar	7	7
Medelvärde	3,0	3,0
Antal svar	572	502

Tabell 11:

Procent

Vad tycker Du? Hur stort ansvar har följande personer för att förvalta och utveckla Västernorrlands historia och kulturarv?

Skala mellan 1=mycket litet ansvar och 5=mycket stort ansvar.

- Alla invånare i länet

Grupptabell, mars 2009	Andel som svarar					Medel- värde	Antal svar
	1 Mycket litet ansvar	2	3	4	5 Mycket stort ansvar		
Kön							
Kvinna	3	15	49	23	10	3,2	291
Man	8	24	49	16	3	2,8	276
Ålder							
18-34 år	6	27	50	12	5	2,8	79
35-54 år	5	20	48	21	6	3,0	217
55-74 år	5	16	48	23	8	3,1	209
75-84 år	9	10	57	20	3	3,0	65
Utbildning							
9 år eller mindre	8	17	45	17	12	3,1	127
10-12 år	8	22	48	18	5	2,9	181
13+ år, ej akademisk examen	6	18	48	24	4	3,0	132
Akademisk examen	1	20	55	18	6	3,1	132
Bostad							
Hysesrätt	7	20	51	13	8	2,9	76
Bostadsrätt	2	20	45	23	9	3,2	72
Radhus/villa i centralort	8	16	47	24	5	3,0	108
Radhus/villa utanför centralort	5	21	50	18	6	3,0	296
Annat	4	15	46	35	0	3,1	20
Kommun							
Ånge	2	16	26	45	11	3,5	23
Sollefteå	4	9	58	23	5	3,2	48
Sundsvall	7	21	45	20	7	3,0	199
Örnsköldsvik	2	22	52	19	5	3,0	162
Kramfors	6	14	58	16	6	3,0	42
Härnösand	5	22	56	10	8	2,9	61
Timrå	16	20	46	14	4	2,7	34
Hembygdsförening och liknande							
Aldrig medlem	7	21	49	16	6	2,9	401
Är medlem nu	1	14	43	33	9	3,3	124
Har varit medlem tidigare	0	17	61	16	6	3,1	45
Egen födelse land							
Sverige	6	20	48	20	7	3,0	543
Övriga Norden	0	5	63	22	10	3,4	17
Annat land	19	32	49	0	0	2,3	11
Föräldrars födelse land							
Båda i Sverige	6	19	49	21	6	3,0	522
Båda i övriga Norden	0	10	62	15	13	3,3	18
Båda i annat land	19	32	50	0	0	2,3	11
En i Sverige och en i övriga Norden	0	11	63	14	12	3,3	15
En i Sverige och en i annat land	10	68	22	0	0	2,1	6
En i övriga Norden en i annat land	x	x	x	x	x	xx	0

Fet stil: Signifikant skillnad inom gruppen (med 95% sannolikhet).

Tabell 12:

Procent

Vad tycker Du? Hur stort ansvar har följande personer för att förvalta och utveckla Västernorrlands historia och kulturarv?

Skala mellan 1=mycket litet ansvar och 5=mycket stort ansvar.

- Kommunerna

	Mars 2009	September 2005
1 Mycket litet ansvar	1	2
2	5	4
3	20	14
4	40	42
5 Mycket stort ansvar	35	38
Medelvärde	4,0	4,1
Antal svar	575	507

Tabell 12:

Procent

Vad tycker Du? Hur stort ansvar har följande personer för att förvalta och utveckla Västernorrlands historia och kulturarv?

Skala mellan 1=mycket litet ansvar och 5=mycket stort ansvar.

- Kommunerna

Grupptabell, mars 2009	Andel som svarar					Medel- värde	Antal svar
	1 Mycket litet ansvar	2	3	4	5 Mycket stort ansvar		
Kön							
Kvinna	A	4	17	39	39	4,1	294
Man	2	6	22	39	31	3,9	276
Ålder							
18-34 år	A	7	31	36	26	3,8	78
35-54 år	A	2	15	44	38	4,2	217
55-74 år	2	6	14	41	38	4,1	213
75-84 år	1	2	31	30	35	4,0	65
Utbildning							
9 år eller mindre	3	7	25	26	39	3,9	127
10-12 år	A	4	22	38	36	4,0	180
13+ år, ej akademisk examen	1	5	18	42	34	4,0	133
Akademisk examen	0	3	14	52	32	4,1	135
Bostad							
Hysesrätt	2	6	20	30	42	4,1	75
Bostadsrätt	0	3	14	43	41	4,2	73
Radhus/villa i centralort	0	3	18	48	31	4,1	110
Radhus/villa utanför centralort	1	6	21	39	33	4,0	297
Annat	4	0	25	22	48	4,1	20
Kommun							
Ånge	2	0	23	17	58	4,3	23
Sollefteå	2	3	8	39	49	4,3	48
Sundsvall	1	6	18	40	36	4,0	201
Örnsköldsvik	1	4	21	43	31	4,0	163
Kramfors	3	6	20	38	33	3,9	42
Härnösand	0	6	23	41	31	4,0	61
Timrå	0	2	34	36	28	3,9	34
Hembygdsförening och liknande							
Aldrig medlem	1	4	21	40	34	4,0	403
Är medlem nu	1	4	15	38	41	4,2	124
Har varit medlem tidigare	0	10	18	40	32	3,9	46
Egen födelseland							
Sverige	1	5	19	40	35	4,0	546
Övriga Norden	0	5	28	18	48	4,1	17
Annat land	14	0	15	38	32	3,7	11
Föräldrars födelseland							
Båda i Sverige	1	5	18	41	35	4,0	525
Båda i övriga Norden	0	5	16	37	42	4,2	18
Båda i annat land	14	0	15	39	32	3,7	11
En i Sverige och en i övriga Norden	0	0	48	18	34	3,9	15
En i Sverige och en i annat land	0	0	49	25	26	3,8	6
En i övriga Norden en i annat land	x	x	x	x	x	xx	0

A: Någon person, men färre än 1 procent.

Fet stil: Signifikant skillnad inom gruppen (med 95% sannolikhet).

Tabell 13:

Procent

Vad tycker Du? Hur stort ansvar har följande personer för att förvalta och utveckla Västernorrlands historia och kulturarv?

Skala mellan 1=mycket litet ansvar och 5=mycket stort ansvar.

- Länsstyrelsen

	Mars 2009	September 2005
1 Mycket litet ansvar	4	3
2	3	3
3	17	15
4	26	34
5 Mycket stort ansvar	50	45
Medelvärde	4,1	4,1
Antal svar	571	506

Tabell 13:

Procent

Vad tycker Du? Hur stort ansvar har följande personer för att förvalta och utveckla Västernorrlands historia och kulturarv?

Skala mellan 1=mycket litet ansvar och 5=mycket stort ansvar.

- Länsstyrelsen

Grupptabell, mars 2009	Andel som svarar					Medel- värde	Antal svar
	1 Mycket litet ansvar	2	3	4	5 Mycket stort ansvar		
Kön							
Kvinna	4	2	17	23	54	4,2	291
Man	4	4	18	29	45	4,1	275
Ålder							
18-34 år	4	4	21	30	42	4,0	78
35-54 år	3	2	15	30	50	4,2	216
55-74 år	4	4	16	19	58	4,2	210
75-84 år	7	2	22	30	40	3,9	65
Utbildning							
9 år eller mindre	9	3	20	17	50	4,0	125
10-12 år	3	4	18	25	50	4,2	180
13+ år, ej akademisk examen	5	4	20	23	47	4,0	133
Akademisk examen	1	1	10	38	51	4,4	133
Bostad							
Hysesrätt	5	4	19	30	42	4,0	75
Bostadsrätt	2	3	5	26	64	4,5	73
Radhus/villa i centralort	1	3	16	33	46	4,2	109
Radhus/villa utanför centralort	5	3	20	23	49	4,1	294
Annat	4	0	19	19	59	4,3	20
Kommun							
Ånge	2	2	16	16	63	4,3	23
Sollefteå	0	2	10	27	61	4,5	48
Sundsvall	4	3	16	24	53	4,2	198
Örnsköldsvik	4	3	20	33	40	4,0	162
Kramfors	6	6	18	21	49	4,0	42
Härnösand	5	1	19	29	46	4,1	61
Timrå	4	4	25	22	45	4,0	34
Hembygdsförening och liknande							
Aldrig medlem	4	3	19	27	46	4,1	400
Är medlem nu	5	2	10	20	62	4,3	124
Har varit medlem tidigare	2	0	22	31	45	4,2	45
Egen födelse land							
Sverige	4	3	17	27	50	4,1	542
Övriga Norden	5	0	22	11	61	4,2	17
Annat land	5	14	11	30	40	3,9	11
Föräldrars födelse land							
Båda i Sverige	4	3	17	27	50	4,2	521
Båda i övriga Norden	5	0	25	16	54	4,1	18
Båda i annat land	5	14	11	39	32	3,8	11
En i Sverige och en i övriga Norden	6	0	4	15	75	4,5	15
En i Sverige och en i annat land	10	0	55	16	19	3,3	6
En i övriga Norden en i annat land	x	x	x	x	x	xx	0

Fet stil: Signifikant skillnad inom gruppen (med 95% sannolikhet).

Tabell 14:
Procent

Vad tycker Du? Hur stort ansvar har följande personer för att förvalta och utveckla Västernorrlands historia och kulturarv?

Skala mellan 1=mycket litet ansvar och 5=mycket stort ansvar.

- Hembygdsföreningarna

	Mars 2009	September 2005
1 Mycket litet ansvar	2	1
2	6	5
3	21	26
4	37	31
5 Mycket stort ansvar	35	36
Medelvärde	4,0	4,0
Antal svar	574	504

Tabell 14:

Procent

Vad tycker Du? Hur stort ansvar har följande personer för att förvalta och utveckla Västernorrlands historia och kulturarv?

Skala mellan 1=mycket litet ansvar och 5=mycket stort ansvar.

- Hembygdsföreningarna

Grupptabell, mars 2009	Andel som svarar					Medel- värde	Antal svar
	1 Mycket litet ansvar	2	3	4	5 Mycket stort ansvar		
Kön							
Kvinna	2	4	19	37	39	4,1	293
Man	2	7	23	36	32	3,9	276
Ålder							
18-34 år	5	9	23	36	27	3,7	79
35-54 år	A	4	21	35	41	4,1	218
55-74 år	1	5	16	41	37	4,1	212
75-84 år	3	8	29	34	27	3,7	63
Utbildning							
9 år eller mindre	3	12	18	33	34	3,8	128
10-12 år	1	5	21	42	32	4,0	179
13+ år, ej akademisk examen	4	5	22	35	34	3,9	133
Akademisk examen	0	1	22	36	42	4,2	134
Bostad							
Hysesrätt	2	11	26	29	32	3,8	76
Bostadsrätt	1	4	13	35	48	4,2	71
Radhus/villa i centralort	0	4	16	42	37	4,1	111
Radhus/villa utanför centralort	3	5	23	37	32	3,9	296
Annat	0	0	15	44	41	4,3	20
Kommun							
Ånge	0	5	26	19	50	4,1	23
Sollefteå	0	5	12	48	35	4,1	48
Sundsvall	3	5	22	35	35	3,9	199
Örnsköldsvik	1	5	25	38	31	3,9	164
Kramfors	2	6	22	39	31	3,9	42
Härnösand	0	11	13	35	41	4,1	62
Timrå	0	4	19	45	32	4,0	33
Hembygdsförening och liknande							
Aldrig medlem	1	7	21	38	33	3,9	402
Är medlem nu	4	1	18	36	41	4,1	124
Har varit medlem tidigare	0	8	21	35	35	4,0	46
Egen födelse land							
Sverige	2	6	21	37	34	4,0	546
Övriga Norden	5	0	0	33	62	4,5	17
Annat land	0	15	21	27	37	3,9	10
Föräldrars födelse land							
Båda i Sverige	2	6	22	37	34	4,0	525
Båda i övriga Norden	5	0	11	35	49	4,2	18
Båda i annat land	0	15	21	27	38	3,9	10
En i Sverige och en i övriga Norden	0	0	0	39	61	4,6	15
En i Sverige och en i annat land	0	0	9	74	17	4,1	6
En i övriga Norden en i annat land	x	x	x	x	x	xx	0

A: Någon person, men färre än 1 procent.

Fet stil: Signifikant skillnad inom gruppen (med 95% sannolikhet).

Tabell 15:

Procent

Vad tycker Du? Hur stort ansvar har följande personer för att förvalta och utveckla Västernorrlands historia och kulturarv?

Skala mellan 1=mycket litet ansvar och 5=mycket stort ansvar.

- Länsmuséet

	Mars 2009	September 2005
1 Mycket litet ansvar	2	3
2	4	3
3	14	15
4	31	33
5 Mycket stort ansvar	48	46
Medelvärde	4,2	4,2
Antal svar	566	503

Tabell 15:

Procent

Vad tycker Du? Hur stort ansvar har följande personer för att förvalta och utveckla Västernorrlands historia och kulturarv?

Skala mellan 1=mycket litet ansvar och 5=mycket stort ansvar.

- Länsmuséet

Grupptabell, mars 2009	Andel som svarar					Medel- värde	Antal svar
	1 Mycket litet ansvar	2	3	4	5 Mycket stort ansvar		
Kön							
Kvinna	2	3	12	29	54	4,3	290
Man	3	5	17	33	42	4,1	271
Ålder							
18-34 år	5	3	11	34	46	4,1	79
35-54 år	1	3	13	26	57	4,4	215
55-74 år	2	6	15	30	48	4,2	209
75-84 år	4	6	23	46	20	3,7	61
Utbildning							
9 år eller mindre	5	8	23	29	34	3,8	122
10-12 år	1	5	15	35	44	4,2	178
13+ år, ej akademisk examen	4	4	14	31	48	4,2	132
Akademisk examen	0	0	6	28	66	4,6	134
Bostad							
Hysesrätt	4	7	15	40	35	4,0	75
Bostadsrätt	0	4	6	28	62	4,5	72
Radhus/villa i centralort	1	1	13	28	58	4,4	108
Radhus/villa utanför centralort	3	5	17	31	45	4,1	292
Annat	4	0	16	24	56	4,3	19
Kommun							
Ånge	2	2	24	22	49	4,1	22
Sollefteå	0	4	23	31	42	4,1	46
Sundsvall	4	3	10	30	53	4,2	196
Örnsköldsvik	2	5	16	37	41	4,1	161
Kramfors	2	11	13	28	46	4,1	42
Härnösand	0	4	14	24	58	4,3	62
Timrå	0	2	20	35	44	4,2	34
Hembygdsförening och liknande							
Aldrig medlem	2	5	15	30	48	4,2	395
Är medlem nu	4	2	10	34	49	4,2	124
Har varit medlem tidigare	2	4	15	27	51	4,2	45
Egen födelseland							
Sverige	2	4	15	31	48	4,2	537
Övriga Norden	5	0	9	34	52	4,3	17
Annat land	0	14	0	45	41	4,1	11
Föräldrars födelseland							
Båda i Sverige	2	4	15	31	48	4,2	516
Båda i övriga Norden	5	0	12	30	52	4,2	18
Båda i annat land	0	14	0	44	42	4,1	11
En i Sverige och en i övriga Norden	0	0	4	39	57	4,5	15
En i Sverige och en i annat land	0	10	10	16	64	4,3	6
En i övriga Norden en i annat land	x	x	x	x	x	xx	0

Fet stil: Signifikant skillnad inom gruppen (med 95% sannolikhet).

Tabell 16:

Procent

Vad tycker Du? Hur stort ansvar har följande personer för att förvalta och utveckla Västernorrlands historia och kulturarv?

Skala mellan 1=mycket litet ansvar och 5=mycket stort ansvar.

- Landstinget

	Mars 2009	September 2005
1 Mycket litet ansvar	14	20
2	16	17
3	32	24
4	19	21
5 Mycket stort ansvar	19	18
Medelvärde	3,1	3,0
Antal svar	571	502

Tabell 16:

Procent

Vad tycker Du? Hur stort ansvar har följande personer för att förvalta och utveckla Västernorrlands historia och kulturarv?

Skala mellan 1=mycket litet ansvar och 5=mycket stort ansvar.

- Landstinget

Grupptabell, mars 2009	Andel som svarar					Medel- värde	Antal svar
	1 Mycket litet ansvar	2	3	4	5 Mycket stort ansvar		
Kön							
Kvinna	12	11	33	25	19	3,3	293
Man	16	20	32	13	18	3,0	273
Ålder							
18-34 år	6	19	44	20	11	3,1	79
35-54 år	13	15	33	20	19	3,2	217
55-74 år	20	14	25	17	24	3,1	209
75-84 år	16	16	28	24	16	3,1	64
Utbildning							
9 år eller mindre	19	20	24	19	18	3,0	126
10-12 år	13	9	38	18	22	3,3	178
13+ år, ej akademisk examen	16	12	38	17	18	3,1	133
Akademisk examen	10	24	26	24	16	3,1	134
Bostad							
Hysesrätt	8	27	32	13	20	3,1	76
Bostadsrätt	13	11	32	21	24	3,3	71
Radhus/villa i centralort	13	15	36	15	22	3,2	110
Radhus/villa utanför centralort	16	15	32	22	15	3,0	294
Annat	11	4	16	34	34	3,8	20
Kommun							
Ånge	13	13	24	16	35	3,5	23
Sollefteå	17	12	29	30	11	3,1	48
Sundsvall	14	14	39	15	19	3,1	196
Örnsköldsvik	16	18	31	24	11	3,0	163
Kramfors	8	17	25	14	35	3,5	42
Härnösand	14	26	20	13	27	3,1	62
Timrå	12	8	35	32	12	3,2	34
Hembygdsförening och liknande							
Aldrig medlem	16	15	35	18	17	3,0	401
Är medlem nu	9	16	27	21	27	3,4	124
Har varit medlem tidigare	8	25	25	27	14	3,1	44
Egen födelse land							
Sverige	14	16	33	19	18	3,1	542
Övriga Norden	5	11	16	29	38	3,8	17
Annat land	11	19	23	26	21	3,3	11
Föräldrars födelse land							
Båda i Sverige	15	16	33	18	18	3,1	521
Båda i övriga Norden	5	5	28	36	27	3,7	18
Båda i annat land	11	19	15	35	21	3,4	11
En i Sverige och en i övriga Norden	6	9	17	39	28	3,7	15
En i Sverige och en i annat land	10	19	55	16	0	2,8	6
En i övriga Norden en i annat land	x	x	x	x	x	xx	0

Fet stil: Signifikant skillnad inom gruppen (med 95% sannolikhet).

Tabell 17:
Procent

Vad tycker Du? Hur stort ansvar har följande personer för att förvalta och utveckla Västernorrlands historia och kulturarv?

Skala mellan 1=mycket litet ansvar och 5=mycket stort ansvar.

- Riksdag och regering

	Mars 2009	September 2005
1 Mycket litet ansvar	6	9
2	13	13
3	23	23
4	24	26
5 Mycket stort ansvar	34	29
Medelvärde	3,7	3,5
Antal svar	570	506

Tabell 17:

Procent

Vad tycker Du? Hur stort ansvar har följande personer för att förvalta och utveckla Västernorrlands historia och kulturarv?

Skala mellan 1=mycket litet ansvar och 5=mycket stort ansvar.

- Riksdag och regering

Grupptabell, mars 2009	Andel som svarar					Medel- värde	Antal svar
	1 Mycket litet ansvar	2	3	4	5 Mycket stort ansvar		
Kön							
Kvinna	5	6	19	28	41	4,0	291
Man	6	20	27	21	26	3,4	274
Ålder							
18-34 år	2	12	30	25	31	3,7	77
35-54 år	4	14	23	24	35	3,7	216
55-74 år	8	12	20	22	37	3,7	211
75-84 år	12	11	22	34	21	3,4	64
Utbildning							
9 år eller mindre	13	12	24	21	30	3,4	127
10-12 år	4	11	20	27	37	3,8	177
13+ år, ej akademisk examen	2	15	29	22	31	3,6	132
Akademisk examen	5	13	21	27	35	3,7	134
Bostad							
Hysesrätt	6	10	29	23	32	3,6	75
Bostadsrätt	6	5	25	14	50	4,0	73
Radhus/villa i centralort	3	15	25	23	35	3,7	108
Radhus/villa utanför centralort	7	15	20	28	30	3,6	294
Annat	0	11	29	31	28	3,8	20
Kommun							
Ånge	2	5	18	27	48	4,1	23
Sollefteå	7	10	22	25	36	3,7	48
Sundsvall	5	14	24	23	33	3,7	197
Örnsköldsvik	5	15	26	29	26	3,6	162
Kramfors	10	8	25	12	45	3,7	42
Härnösand	10	5	20	29	36	3,8	61
Timrå	2	27	20	22	29	3,5	34
Hembygdsförening och liknande							
Aldrig medlem	7	12	25	25	31	3,6	399
Är medlem nu	1	15	19	23	42	3,9	124
Har varit medlem tidigare	3	15	12	30	40	3,9	45
Egen födelse land							
Sverige	6	13	24	24	34	3,7	541
Övriga Norden	5	11	15	34	34	3,8	17
Annat land	17	14	15	13	40	3,5	11
Föräldrars födelse land							
Båda i Sverige	6	13	24	24	33	3,7	520
Båda i övriga Norden	5	10	22	23	40	3,8	18
Båda i annat land	17	14	15	13	41	3,5	11
En i Sverige och en i övriga Norden	0	12	11	25	51	4,2	15
En i Sverige och en i annat land	20	0	22	58	0	3,2	6
En i övriga Norden en i annat land	x	x	x	x	x	xx	0

Fet stil: Signifikant skillnad inom gruppen (med 95% sannolikhet).

Tabell 18: Jag skall ställa några frågor om vad Du tycker är viktigt för en god boendemiljö.
 Hur viktigt är ...
 Skala mellan 1=inte alls viktigt och 5=mycket viktigt.

Mars 2009	Andel som svarar					Medel- värde	Antal svar
	1 Inte alls viktigt	2	3	4	5 Mycket viktigt		
Närhet till naturområden	1	2	10	29	58	4,4	578
Blandad bebyggelse från olika tidsepoker	5	11	30	33	20	3,5	576
Bra grannar	A	2	7	22	69	4,6	578
Kollektivtrafiken	4	7	18	28	43	4,0	575
Kulturutbudet	3	14	33	31	20	3,5	571
Närhet till skola och förskola	2	4	12	36	46	4,2	574
Historiska inslag i landskapet och bebyggelsen	4	16	40	28	13	3,3	572
Tillgången på arbete	1	1	5	16	78	4,7	576
Föreningsliv	1	6	23	39	31	3,9	575
Sjukvården	A	1	4	25	69	4,6	577
Kommersiella serviceutbudet	1	4	26	41	28	3,9	574
Närhet till stor stad	7	23	45	20	6	2,9	574

A: Någon person, men färre än 1 procent.

Tabell 19:

Procent

Jag skall ställa några frågor om vad Du tycker är viktigt för en god boendemiljö.

Skala mellan 1=inte alls viktigt och 5=mycket viktigt.

- Hur viktigt tycker Du att närhet till naturområden är?

	Mars 2009	September 2005
1 Inte alls viktigt	1	1
2	2	2
3	10	7
4	29	30
5 Mycket viktigt	58	61
Medelvärde	4,4	4,5
Antal svar	578	508

Tabell 19:

Procent

Jag skall ställa några frågor om vad Du tycker är viktigt för en god boendemiljö.

Skala mellan 1=inte alls viktigt och 5=mycket viktigt.

- Hur viktigt tycker Du att närhet till naturområden är?

Grupptabell, mars 2009	Andel som svarar					Medel- värde	Antal svar
	1 Inte alls viktigt	2	3	4	5 Mycket viktigt		
Kön							
Kvinna	0	1	6	28	64	4,6	296
Man	1	3	13	30	53	4,3	277
Ålder							
18-34 år	1	2	14	33	50	4,3	79
35-54 år	A	1	8	30	60	4,5	218
55-74 år	A	2	8	24	66	4,5	213
75-84 år	0	2	16	36	46	4,3	66
Utbildning							
9 år eller mindre	0	2	12	25	60	4,4	129
10-12 år	1	3	12	31	53	4,3	181
13+ år, ej akademisk examen	1	2	11	33	53	4,4	133
Akademisk examen	0	0	5	26	69	4,6	135
Bostad							
Hysesrätt	0	5	15	40	40	4,2	77
Bostadsrätt	1	0	16	29	54	4,3	73
Radhus/villa i centralort	0	2	12	33	54	4,4	111
Radhus/villa utanför centralort	1	2	6	26	66	4,5	297
Annat	0	0	17	15	68	4,5	20
Kommun							
Ånge	0	0	7	30	63	4,6	23
Sollefteå	0	0	17	26	57	4,4	49
Sundsvall	1	2	6	30	61	4,5	201
Örnsköldsvik	1	2	11	34	52	4,4	164
Kramfors	0	0	9	34	56	4,5	42
Härnösand	0	4	11	24	62	4,4	62
Timrå	0	7	21	18	54	4,2	34
Hembygdsförening och liknande							
Aldrig medlem	1	2	11	31	55	4,4	406
Är medlem nu	0	1	5	25	68	4,6	124
Har varit medlem tidigare	0	2	5	24	68	4,6	46
Egen födelseland							
Sverige	1	2	10	29	58	4,4	549
Övriga Norden	0	0	0	28	72	4,7	17
Annat land	0	0	0	31	69	4,7	11
Föräldrars födelseland							
Båda i Sverige	1	2	11	28	58	4,4	528
Båda i övriga Norden	0	0	3	30	66	4,6	18
Båda i annat land	0	0	0	30	70	4,7	11
En i Sverige och en i övriga Norden	0	0	7	31	62	4,5	15
En i Sverige och en i annat land	0	0	0	74	26	4,3	6
En i övriga Norden en i annat land	x	x	x	x	x	xx	0

A: Någon person, men färre än 1 procent.

Fet stil: Signifikant skillnad inom gruppen (med 95% sannolikhet).

Tabell 20:

Procent

Jag skall ställa några frågor om vad Du tycker är viktigt för en god boendemiljö.

Skala mellan 1=inte alls viktigt och 5=mycket viktigt.

- Hur viktigt tycker Du att blandad bebyggelse från olika tidsepoker är?

	Mars 2009	September 2005
1 Inte alls viktigt	5	3
2	11	10
3	30	26
4	33	39
5 Mycket viktigt	20	23
Medelvärde	3,5	3,7
Antal svar	576	506

Tabell 20:

Procent

Jag skall ställa några frågor om vad Du tycker är viktigt för en god boendemiljö.

Skala mellan 1=inte alls viktigt och 5=mycket viktigt.

- Hur viktigt tycker Du att blandad bebyggelse från olika tidsepoker är?

Grupptabell, mars 2009	Andel som svarar					Medel- värde	Antal svar
	1 Inte alls viktigt	2	3	4	5 Mycket viktigt		
Kön							
Kvinna	2	8	31	32	27	3,7	295
Man	8	14	30	34	14	3,3	276
Ålder							
18-34 år	14	15	40	22	10	3,0	79
35-54 år	2	14	27	37	19	3,6	217
55-74 år	2	6	26	36	30	3,9	213
75-84 år	4	9	33	39	13	3,5	65
Utbildning							
9 år eller mindre	4	9	29	39	19	3,6	129
10-12 år	5	12	34	29	20	3,5	180
13+ år, ej akademisk examen	6	6	34	34	20	3,5	132
Akademisk examen	4	16	23	34	23	3,6	135
Bostad							
Hysesrätt	5	12	33	31	19	3,5	77
Bostadsrätt	4	18	24	30	24	3,5	72
Radhus/villa i centralort	5	16	40	19	19	3,3	110
Radhus/villa utanför centralort	5	8	27	40	20	3,6	297
Annat	0	5	31	34	30	3,9	20
Kommun							
Ånge	0	6	22	20	52	4,2	23
Sollefteå	2	1	28	50	18	3,8	49
Sundsvall	7	11	27	37	18	3,5	200
Örnsköldsvik	4	11	32	33	20	3,5	163
Kramfors	12	10	38	24	16	3,2	42
Härnösand	2	10	39	24	25	3,6	62
Timrå	1	29	26	28	17	3,3	34
Hembygdsförening och liknande							
Aldrig medlem	5	13	33	30	19	3,4	405
Är medlem nu	5	7	21	43	23	3,7	124
Har varit medlem tidigare	1	4	27	35	32	3,9	45
Egen födelseland							
Sverige	5	11	31	34	20	3,5	547
Övriga Norden	0	10	31	26	34	3,8	17
Annat land	14	19	12	14	40	3,5	11
Föräldrars födelseland							
Båda i Sverige	5	11	31	33	20	3,5	526
Båda i övriga Norden	7	4	33	29	27	3,6	18
Båda i annat land	14	19	12	23	32	3,4	11
En i Sverige och en i övriga Norden	0	9	14	58	19	3,9	15
En i Sverige och en i annat land	0	0	49	35	17	3,7	6
En i övriga Norden en i annat land	x	x	x	x	x	xx	0

Fet stil: Signifikant skillnad inom gruppen (med 95% sannolikhet).

Tabell 21:

Procent

Jag skall ställa några frågor om vad Du tycker är viktigt för en god boendemiljö.

Skala mellan 1=inte alls viktigt och 5=mycket viktigt.

- Bra grannar

	Mars 2009	September 2005
1 Inte alls viktigt	A	1
2	2	1
3	7	4
4	22	25
5 Mycket viktigt	69	69
Medelvärde	4,6	4,6
Antal svar	578	508

A: Någon person, men färre än 1 procent.

Tabell 21: Jag skall ställa några frågor om vad Du tycker är viktigt för en god boendemiljö.
Procent
Skala mellan 1=inte alls viktigt och 5=mycket viktigt.
- Bra grannar

Grupptabell, mars 2009	Andel som svarar					Medel- värde	Antal svar
	1 Inte alls viktigt	2	3	4	5 Mycket viktigt		
Kön							
Kvinna	0	1	5	16	77	4,7	296
Man	1	2	9	27	61	4,5	277
Ålder							
18-34 år	0	2	8	19	71	4,6	79
35-54 år	A	1	8	27	64	4,5	218
55-74 år	1	2	4	22	71	4,6	213
75-84 år	0	1	9	8	81	4,7	66
Utbildning							
9 år eller mindre	1	1	10	18	70	4,5	129
10-12 år	A	1	8	24	67	4,5	181
13+ år, ej akademisk examen	0	3	5	18	74	4,6	133
Akademisk examen	0	2	5	25	68	4,6	135
Bostad							
Hysesrätt	0	1	12	18	69	4,5	77
Bostadsrätt	0	3	7	21	69	4,6	73
Radhus/villa i centralort	0	0	7	22	71	4,6	111
Radhus/villa utanför centralort	1	2	5	23	69	4,6	297
Annat	0	0	13	11	75	4,6	20
Kommun							
Ånge	0	3	0	15	82	4,8	23
Sollefteå	0	0	7	15	77	4,7	49
Sundsvall	A	3	5	21	71	4,6	201
Örnsköldsvik	0	0	4	25	71	4,7	164
Kramfors	3	0	5	28	64	4,5	42
Härnösand	0	0	15	22	62	4,5	62
Timrå	0	6	22	17	55	4,2	34
Hembygdsförening och liknande							
Aldrig medlem	1	2	8	22	67	4,5	406
Är medlem nu	0	2	3	19	76	4,7	124
Har varit medlem tidigare	0	0	5	27	69	4,6	46
Egen födelseland							
Sverige	A	2	7	22	69	4,6	549
Övriga Norden	0	0	0	11	89	4,9	17
Annat land	14	0	0	23	63	4,2	11
Föräldrars födelseland							
Båda i Sverige	A	2	8	22	69	4,6	528
Båda i övriga Norden	0	0	0	16	84	4,8	18
Båda i annat land	14	0	0	22	64	4,2	11
En i Sverige och en i övriga Norden	0	0	4	18	78	4,7	15
En i Sverige och en i annat land	0	0	0	35	65	4,7	6
En i övriga Norden en i annat land	x	x	x	x	x	xx	0

A: Någon person, men färre än 1 procent.

Fet stil: Signifikant skillnad inom gruppen (med 95% sannolikhet).

Tabell 22:

Procent

Jag skall ställa några frågor om vad Du tycker är viktigt för en god boendemiljö.

Skala mellan 1=inte alls viktigt och 5=mycket viktigt.

- Kollektivtrafiken

	Mars 2009	September 2009
1 Inte alls viktigt	4	4
2	7	6
3	18	17
4	28	29
5 Mycket viktigt	43	43
Medelvärde	4,0	4,0
Antal svar	575	507

Tabell 22: Jag skall ställa några frågor om vad Du tycker är viktigt för en god boendemiljö.
Procent
Skala mellan 1=inte alls viktigt och 5=mycket viktigt.
- Kollektivtrafiken

Grupptabell, mars 2009	Andel som svarar					Medel- värde	Antal svar
	1 Inte alls viktigt	2	3	4	5 Mycket viktigt		
Kön							
Kvinna	2	3	16	23	56	4,3	296
Man	7	11	20	33	30	3,7	274
Ålder							
18-34 år	4	11	18	31	36	3,8	79
35-54 år	4	7	17	31	42	4,0	216
55-74 år	4	4	18	26	47	4,1	212
75-84 år	7	8	18	18	49	3,9	66
Utbildning							
9 år eller mindre	8	9	13	21	50	4,0	129
10-12 år	3	9	23	26	39	3,9	181
13+ år, ej akademisk examen	4	5	20	34	37	4,0	131
Akademisk examen	3	4	14	31	48	4,2	134
Bostad							
Hysesrätt	6	11	14	25	45	3,9	76
Bostadsrätt	2	3	14	24	57	4,3	73
Radhus/villa i centralort	2	8	22	31	38	3,9	110
Radhus/villa utanför centralort	5	6	18	30	41	4,0	297
Annat	11	16	21	10	42	3,6	19
Kommun							
Ånge	0	6	2	40	52	4,4	23
Sollefteå	6	4	22	21	48	4,0	47
Sundsvall	4	7	16	24	49	4,1	200
Örnsköldsvik	6	4	19	34	37	3,9	164
Kramfors	6	5	31	19	39	3,8	42
Härnösand	5	14	12	32	37	3,8	62
Timrå	0	12	19	35	35	3,9	34
Hembygdsförening och liknande							
Aldrig medlem	4	7	16	30	43	4,0	405
Är medlem nu	6	4	23	22	44	3,9	122
Har varit medlem tidigare	4	11	19	21	45	3,9	46
Egen födelseland							
Sverige	4	7	18	28	43	4,0	546
Övriga Norden	0	14	21	13	52	4,0	17
Annat land	0	14	0	35	51	4,2	11
Föräldrars födelseland							
Båda i Sverige	5	7	18	28	43	4,0	525
Båda i övriga Norden	0	19	17	14	51	4,0	18
Båda i annat land	0	14	0	35	51	4,2	11
En i Sverige och en i övriga Norden	4	0	30	30	36	4,0	15
En i Sverige och en i annat land	0	0	9	64	26	4,2	6
En i övriga Norden en i annat land	x	x	x	x	x	xx	0

Fet stil: Signifikant skillnad inom gruppen (med 95% sannolikhet).

Tabell 23:

Procent

Jag skall ställa några frågor om vad Du tycker är viktigt för en god boendemiljö.

Skala mellan 1=inte alls viktigt och 5=mycket viktigt.

- Kulturutbudet

	Mars 2009	September 2005
1 Inte alls viktigt	3	5
2	14	12
3	33	30
4	31	33
5 Mycket viktigt	20	20
Medelvärde	3,5	3,5
Antal svar	571	508

Tabell 23: Jag skall ställa några frågor om vad Du tycker är viktigt för en god boendemiljö.
Procent
Skala mellan 1=inte alls viktigt och 5=mycket viktigt.
- Kulturutbudet

Grupptabell, mars 2009	Andel som svarar					Medel- värde	Antal svar
	1 Inte alls viktigt	2	3	4	5 Mycket viktigt		
Kön							
Kvinna	2	9	27	36	26	3,8	293
Man	4	19	38	26	14	3,3	273
Ålder							
18-34 år	3	20	37	24	16	3,3	78
35-54 år	3	13	32	33	19	3,5	218
55-74 år	2	11	32	33	23	3,6	209
75-84 år	6	12	24	30	28	3,6	64
Utbildning							
9 år eller mindre	2	16	37	26	19	3,4	128
10-12 år	5	16	36	26	16	3,3	178
13+ år, ej akademisk examen	2	12	32	31	23	3,6	132
Akademisk examen	2	9	25	41	24	3,7	133
Bostad							
Hysesrätt	5	12	38	25	19	3,4	77
Bostadsrätt	4	8	29	39	22	3,7	73
Radhus/villa i centralort	2	10	36	34	18	3,6	109
Radhus/villa utanför centralort	3	16	32	28	21	3,5	293
Annat	0	27	9	44	20	3,6	19
Kommun							
Ånge	7	0	15	53	26	3,9	23
Sollefteå	0	5	31	46	17	3,8	48
Sundsvall	2	16	34	27	21	3,5	201
Örnsköldsvik	4	17	27	34	17	3,4	160
Kramfors	9	14	41	18	17	3,2	42
Härnösand	2	12	37	28	22	3,6	61
Timrå	0	14	40	24	22	3,5	33
Hembygdsförening och liknande							
Aldrig medlem	3	14	35	30	18	3,5	400
Är medlem nu	3	14	26	31	27	3,7	123
Har varit medlem tidigare	2	7	30	44	16	3,7	46
Egen födelseland							
Sverige	3	14	33	31	19	3,5	542
Övriga Norden	0	14	28	10	48	3,9	17
Annat land	0	14	11	63	12	3,7	11
Föräldrars födelseland							
Båda i Sverige	3	13	34	32	19	3,5	521
Båda i övriga Norden	0	14	37	7	42	3,8	18
Båda i annat land	0	14	11	54	21	3,8	11
En i Sverige och en i övriga Norden	0	6	26	22	45	4,1	15
En i Sverige och en i annat land	10	49	9	25	6	2,7	6
En i övriga Norden en i annat land	x	x	x	x	x	xx	0

Fet stil: Signifikant skillnad inom gruppen (med 95% sannolikhet).

Tabell 24:

Procent

Jag skall ställa några frågor om vad Du tycker är viktigt för en god boendemiljö.

Skala mellan 1=inte alls viktigt och 5=mycket viktigt.

- Närhet till skola och förskola

	Mars 2009	September 2005
1 Inte alls viktigt	2	4
2	4	5
3	12	10
4	36	30
5 Mycket viktigt	46	52
Medelvärde	4,2	4,2
Antal svar	574	506

Tabell 24: Jag skall ställa några frågor om vad Du tycker är viktigt för en god boendemiljö.
Procent
Skala mellan 1=inte alls viktigt och 5=mycket viktigt.
- Närhet till skola och förskola

Grupptabell, mars 2009	Andel som svarar					Medel- värde	Antal svar
	1 Inte alls viktigt	2	3	4	5 Mycket viktigt		
Kön							
Kvinna	2	4	6	33	55	4,3	295
Man	2	4	18	40	36	4,0	274
Ålder							
18-34 år	0	5	12	38	45	4,2	78
35-54 år	2	A	12	40	45	4,3	217
55-74 år	2	5	12	33	47	4,2	212
75-84 år	7	12	11	31	39	3,8	65
Utbildning							
9 år eller mindre	4	5	16	26	49	4,1	128
10-12 år	2	3	9	40	45	4,2	180
13+ år, ej akademisk examen	2	2	17	37	41	4,1	132
Akademisk examen	1	6	7	39	47	4,2	134
Bostad							
Hysesrätt	7	4	13	35	41	4,0	77
Bostadsrätt	6	19	12	30	33	3,7	73
Radhus/villa i centralort	1	1	14	38	47	4,3	111
Radhus/villa utanför centralort	A	2	11	37	50	4,3	294
Annat	8	0	9	47	36	4,0	19
Kommun							
Ånge	3	0	7	26	63	4,5	23
Sollefteå	1	4	10	32	52	4,3	47
Sundsvall	3	7	11	34	45	4,1	200
Örnsköldsvik	1	2	13	39	45	4,3	164
Kramfors	3	3	6	43	45	4,2	42
Härnösand	4	4	21	35	36	4,0	62
Timrå	0	0	11	43	47	4,4	33
Hembygdsförening och liknande							
Aldrig medlem	2	4	13	36	45	4,2	403
Är medlem nu	2	2	8	33	54	4,3	123
Har varit medlem tidigare	2	11	7	50	31	4,0	46
Egen födelseland							
Sverige	2	4	12	36	46	4,2	545
Övriga Norden	0	5	22	25	48	4,1	17
Annat land	0	9	0	45	46	4,3	11
Föräldrars födelseland							
Båda i Sverige	3	4	12	37	45	4,2	524
Båda i övriga Norden	0	5	26	22	47	4,1	18
Båda i annat land	0	9	0	44	47	4,3	11
En i Sverige och en i övriga Norden	0	0	0	54	46	4,5	15
En i Sverige och en i annat land	0	10	10	9	71	4,4	6
En i övriga Norden en i annat land	x	x	x	x	x	xx	0

A: Någon person, men färre än 1 procent.

Fet stil: Signifikant skillnad inom gruppen (med 95% sannolikhet).

Tabell 25:

Procent

Jag skall ställa några frågor om vad Du tycker är viktigt för en god boendemiljö.

Skala mellan 1=inte alls viktigt och 5=mycket viktigt.

- Historiska inslag i landskapet och bebyggelsen

Mars 2009	
1 Inte alls viktigt	4
2	16
3	40
4	28
5 Mycket viktigt	13
Medelvärde	3,3
Antal svar	572

Tabell 25:

Procent

Jag skall ställa några frågor om vad Du tycker är viktigt för en god boendemiljö.

Skala mellan 1=inte alls viktigt och 5=mycket viktigt.

- Historiska inslag i landskapet och bebyggelsen

Grupptabell, mars 2009	Andel som svarar					Medel- värde	Antal svar
	1 Inte alls viktigt	2	3	4	5 Mycket viktigt		
Kön							
Kvinna	3	13	39	29	16	3,4	294
Man	5	18	41	26	10	3,2	273
Ålder							
18-34 år	5	22	42	22	9	3,1	78
35-54 år	4	16	38	28	14	3,3	217
55-74 år	4	11	39	30	16	3,4	212
75-84 år	4	12	43	36	6	3,3	63
Utbildning							
9 år eller mindre	5	12	44	27	12	3,3	128
10-12 år	7	14	42	26	11	3,2	178
13+ år, ej akademisk examen	1	21	34	30	14	3,4	132
Akademisk examen	3	15	39	29	14	3,4	134
Bostad							
Hysesrätt	2	17	43	24	14	3,3	77
Bostadsrätt	7	14	41	24	13	3,2	72
Radhus/villa i centralort	3	17	44	31	6	3,2	111
Radhus/villa utanför centralort	5	16	38	28	14	3,3	293
Annat	0	4	20	46	30	4,0	19
Kommun							
Ånge	0	3	38	46	13	3,7	23
Sollefteå	0	5	36	48	11	3,7	48
Sundsvall	4	20	37	23	15	3,3	200
Örnsköldsvik	5	20	38	28	8	3,1	162
Kramfors	10	11	34	30	15	3,3	42
Härnösand	3	9	57	21	11	3,3	62
Timrå	5	11	47	19	18	3,3	32
Hembygdsförening och liknande							
Aldrig medlem	6	16	41	27	10	3,2	402
Är medlem nu	1	12	38	28	21	3,6	122
Har varit medlem tidigare	1	18	34	34	13	3,4	46
Egen födelseland							
Sverige	4	16	40	27	13	3,3	544
Övriga Norden	0	4	43	34	19	3,7	17
Annat land	15	20	15	37	13	3,1	10
Föräldrars födelseland							
Båda i Sverige	4	15	41	28	11	3,3	523
Båda i övriga Norden	0	3	43	39	15	3,6	18
Båda i annat land	15	20	6	37	22	3,3	10
En i Sverige och en i övriga Norden	0	11	34	9	45	3,9	15
En i Sverige och en i annat land	0	49	19	16	16	3,0	6
En i övriga Norden en i annat land	x	x	x	x	x	xx	0

Fet stil: Signifikant skillnad inom gruppen (med 95% sannolikhet).

Tabell 26:

Procent

Jag skall ställa några frågor om vad Du tycker är viktigt för en god boendemiljö.

Skala mellan 1=inte alls viktigt och 5=mycket viktigt.

- Tillgången på arbete

	Mars 2009	September 2005
1 Inte alls viktigt	1	1
2	1	2
3	5	5
4	16	14
5 Mycket viktigt	78	78
Medelvärde	4,7	4,7
Antal svar	576	507

Tabell 26: Jag skall ställa några frågor om vad Du tycker är viktigt för en god boendemiljö.
Procent
Skala mellan 1=inte alls viktigt och 5=mycket viktigt.
- Tillgången på arbete

Grupptabell, mars 2009	Andel som svarar					Medel- värde	Antal svar
	1 Inte alls viktigt	2	3	4	5 Mycket viktigt		
Kön							
Kvinna	1	0	3	13	83	4,8	295
Man	1	2	6	19	72	4,6	276
Ålder							
18-34 år	0	1	6	25	69	4,6	78
35-54 år	A	0	5	12	82	4,8	218
55-74 år	1	1	5	15	78	4,7	213
75-84 år	3	2	2	11	82	4,7	65
Utbildning							
9 år eller mindre	2	1	6	15	76	4,6	128
10-12 år	A	1	5	18	75	4,7	181
13+ år, ej akademisk examen	1	1	5	18	76	4,7	132
Akademisk examen	1	2	3	11	84	4,8	135
Bostad							
Hysesrätt	0	1	11	12	76	4,6	77
Bostadsrätt	3	1	4	8	84	4,7	73
Radhus/villa i centralort	1	3	1	18	77	4,7	111
Radhus/villa utanför centralort	1	0	4	18	77	4,7	295
Annat	0	0	12	13	75	4,6	20
Kommun							
Ånge	0	0	3	7	90	4,9	23
Sollefteå	2	4	7	9	78	4,6	48
Sundsvall	1	1	3	13	81	4,7	200
Örnsköldsvik	1	0	4	20	75	4,7	164
Kramfors	0	0	2	19	79	4,8	42
Härnösand	2	0	11	20	67	4,5	62
Timrå	0	0	7	20	74	4,7	34
Hembygdsförening och liknande							
Aldrig medlem	1	1	5	17	76	4,7	405
Är medlem nu	1	2	4	11	83	4,7	124
Har varit medlem tidigare	0	0	4	21	74	4,7	45
Egen födelseland							
Sverige	1	1	5	16	78	4,7	547
Övriga Norden	0	0	0	16	84	4,8	17
Annat land	0	0	11	14	75	4,6	11
Föräldrars födelseland							
Båda i Sverige	1	1	5	16	77	4,7	526
Båda i övriga Norden	0	0	3	15	81	4,8	18
Båda i annat land	0	0	11	14	75	4,6	11
En i Sverige och en i övriga Norden	0	0	0	6	94	4,9	15
En i Sverige och en i annat land	10	0	0	0	90	4,6	6
En i övriga Norden en i annat land	x	x	x	x	x	xx	0

A: Någon person, men färre än 1 procent.

Fet stil: Signifikant skillnad inom gruppen (med 95% sannolikhet).

Tabell 27: Jag skall ställa några frågor om vad Du tycker är viktigt för en god boendemiljö.
Procent Skala mellan 1=inte alls viktigt och 5=mycket viktigt.
- Föreningsliv

	Mars 2009	September 2005
1 Inte alls viktigt	1	3
2	6	7
3	23	25
4	39	40
5 Mycket viktigt	31	26
Medelvärde	3,9	3,8
Antal svar	575	505

Tabell 27: Jag skall ställa några frågor om vad Du tycker är viktigt för en god boendemiljö.
Procent
Skala mellan 1=inte alls viktigt och 5=mycket viktigt.
- Föreningsliv

Grupptabell, mars 2009	Andel som svarar					Medel- värde	Antal svar
	1 Inte alls viktigt	2	3	4	5 Mycket viktigt		
Kön							
Kvinna	1	5	22	34	38	4,0	295
Man	1	6	25	43	24	3,8	275
Ålder							
18-34 år	0	9	16	42	33	4,0	78
35-54 år	1	5	23	37	34	4,0	218
55-74 år	1	2	30	39	27	3,9	212
75-84 år	4	10	19	37	29	3,8	65
Utbildning							
9 år eller mindre	2	7	23	35	33	3,9	127
10-12 år	1	4	20	41	34	4,0	181
13+ år, ej akademisk examen	1	7	23	40	29	3,9	132
Akademisk examen	1	5	29	37	28	3,9	135
Bostad							
Hysesrätt	2	11	30	32	26	3,7	77
Bostadsrätt	3	5	13	45	35	4,0	73
Radhus/villa i centralort	1	4	19	46	30	4,0	111
Radhus/villa utanför centralort	A	5	26	37	32	4,0	294
Annat	6	9	24	21	40	3,8	20
Kommun							
Ånge	0	3	24	42	30	4,0	23
Sollefteå	0	2	30	42	26	3,9	48
Sundsvall	2	7	22	37	33	3,9	199
Örnsköldsvik	0	6	20	43	31	4,0	164
Kramfors	3	3	34	36	23	3,7	42
Härnösand	2	6	23	41	29	3,9	62
Timrå	0	2	27	28	43	4,1	34
Hembygdsförening och liknande							
Aldrig medlem	1	7	23	38	32	3,9	404
Är medlem nu	1	2	23	42	32	4,0	124
Har varit medlem tidigare	0	2	32	43	23	3,9	45
Egen födelseland							
Sverige	1	6	23	39	31	3,9	547
Övriga Norden	0	4	23	34	40	4,1	16
Annat land	0	11	46	35	8	3,4	11
Föräldrars födelseland							
Båda i Sverige	1	6	24	40	30	3,9	526
Båda i övriga Norden	0	4	16	47	34	4,1	17
Båda i annat land	0	11	46	35	9	3,4	11
En i Sverige och en i övriga Norden	0	0	22	22	56	4,3	15
En i Sverige och en i annat land	0	0	10	6	84	4,7	6
En i övriga Norden en i annat land	x	x	x	x	x	xx	0

A: Någon person, men färre än 1 procent.

Fet stil: Signifikant skillnad inom gruppen (med 95% sannolikhet).

Tabell 28:

Procent

Jag skall ställa några frågor om vad Du tycker är viktigt för en god boendemiljö.

Skala mellan 1=inte alls viktigt och 5=mycket viktigt.

- Sjukvården

	Mars 2009	September 2005
1 Inte alls viktigt	A	A
2	1	1
3	4	7
4	25	20
5 Mycket viktigt	69	72
Medelvärde	4,6	4,6
Antal svar	577	508

A: Någon person, men färre än 1 procent.

Tabell 28: Jag skall ställa några frågor om vad Du tycker är viktigt för en god boendemiljö.
Procent
Skala mellan 1=inte alls viktigt och 5=mycket viktigt.
- Sjukvården

Grupptabell, mars 2009	Andel som svarar					Medel- värde	Antal svar
	1 Inte alls viktigt	2	3	4	5 Mycket viktigt		
Kön							
Kvinna	0	1	3	21	76	4,7	296
Man	1	1	6	30	62	4,5	276
Ålder							
18-34 år	0	0	7	35	58	4,5	78
35-54 år	1	1	5	25	68	4,6	218
55-74 år	A	A	3	21	74	4,7	213
75-84 år	0	0	1	15	83	4,8	66
Utbildning							
9 år eller mindre	1	0	4	16	80	4,7	129
10-12 år	1	0	8	24	68	4,6	180
13+ år, ej akademisk examen	0	0	3	34	64	4,6	133
Akademisk examen	0	3	2	27	68	4,6	135
Bostad							
Hysesrätt	2	2	6	22	68	4,5	77
Bostadsrätt	0	1	3	25	70	4,6	73
Radhus/villa i centralort	0	0	4	30	67	4,6	111
Radhus/villa utanför centralort	A	A	4	25	70	4,6	296
Annat	0	0	7	18	75	4,7	20
Kommun							
Ånge	0	0	2	26	71	4,7	23
Sollefteå	0	0	5	18	76	4,7	49
Sundsvall	A	1	5	29	64	4,6	201
Örnsköldsvik	0	0	3	20	78	4,7	163
Kramfors	3	0	5	24	67	4,5	42
Härnösand	0	0	7	25	68	4,6	62
Timrå	0	4	0	28	67	4,6	34
Hembygdsförening och liknande							
Aldrig medlem	1	1	4	28	67	4,6	406
Är medlem nu	0	0	5	19	76	4,7	123
Har varit medlem tidigare	0	0	5	19	77	4,7	46
Egen födelseland							
Sverige	A	1	5	25	69	4,6	548
Övriga Norden	5	0	0	23	72	4,6	17
Annat land	0	0	6	25	69	4,6	11
Föräldrars födelseland							
Båda i Sverige	A	1	5	26	69	4,6	527
Båda i övriga Norden	5	0	5	20	70	4,5	18
Båda i annat land	0	0	6	25	69	4,6	11
En i Sverige och en i övriga Norden	0	0	0	21	79	4,8	15
En i Sverige och en i annat land	0	0	0	16	84	4,8	6
En i övriga Norden en i annat land	x	x	x	x	x	xx	0

A: Någon person, men färre än 1 procent.

Fet stil: Signifikant skillnad inom gruppen (med 95% sannolikhet).

Tabell 29:

Procent

Jag skall ställa några frågor om vad Du tycker är viktigt för en god boendemiljö.

Skala mellan 1=inte alls viktigt och 5=mycket viktigt.

- Kommersiella serviceutbudet

	Mars 2009	September 2005
1 Inte alls viktigt	1	3
2	4	8
3	26	22
4	41	44
5 Mycket viktigt	28	23
Medelvärde	3,9	3,8
Antal svar	574	508

Tabell 29:

Procent

Jag skall ställa några frågor om vad Du tycker är viktigt för en god boendemiljö.

Skala mellan 1=inte alls viktigt och 5=mycket viktigt.

- Kommersiella serviceutbudet

Grupptabell, mars 2009	Andel som svarar					Medel- värde	Antal svar
	1 Inte alls viktigt	2	3	4	5 Mycket viktigt		
Kön							
Kvinna	1	3	21	39	37	4,1	295
Man	1	5	31	42	20	3,8	274
Ålder							
18-34 år	1	2	30	48	19	3,8	79
35-54 år	A	6	26	36	32	3,9	215
55-74 år	2	3	26	43	27	3,9	213
75-84 år	3	4	15	36	42	4,1	65
Utbildning							
9 år eller mindre	2	4	21	35	38	4,0	128
10-12 år	2	4	25	43	27	3,9	180
13+ år, ej akademisk examen	1	2	31	37	28	3,9	133
Akademisk examen	0	5	26	46	23	3,9	133
Bostad							
Hysesrätt	1	2	34	35	27	3,8	77
Bostadsrätt	0	4	24	41	30	4,0	73
Radhus/villa i centralort	1	4	30	40	25	3,8	110
Radhus/villa utanför centralort	2	4	22	43	30	4,0	296
Annat	0	7	28	34	31	3,9	18
Kommun							
Ånge	3	0	18	44	35	4,1	23
Sollefteå	0	13	12	44	31	3,9	48
Sundsvall	1	4	32	41	22	3,8	199
Örnsköldsvik	A	3	23	39	35	4,1	163
Kramfors	2	5	26	31	36	3,9	42
Härnösand	3	2	25	48	21	3,8	62
Timrå	0	0	23	40	36	4,1	34
Hembygdsförening och liknande							
Aldrig medlem	2	4	27	41	27	3,9	403
Är medlem nu	0	4	25	39	32	4,0	123
Har varit medlem tidigare	0	3	16	47	35	4,1	46
Egen födelseland							
Sverige	1	3	26	41	28	3,9	545
Övriga Norden	5	0	27	30	38	3,9	17
Annat land	0	31	0	35	34	3,7	11
Föräldrars födelseland							
Båda i Sverige	1	3	26	41	29	3,9	524
Båda i övriga Norden	5	0	30	29	36	3,9	18
Båda i annat land	0	31	0	35	35	3,7	11
En i Sverige och en i övriga Norden	0	0	53	29	18	3,7	15
En i Sverige och en i annat land	10	10	0	64	16	3,7	6
En i övriga Norden en i annat land	x	x	x	x	x	xx	0

A: Någon person, men färre än 1 procent.

Fet stil: Signifikant skillnad inom gruppen (med 95% sannolikhet).

Tabell 30:

Procent

Jag skall ställa några frågor om vad Du tycker är viktigt för en god boendemiljö.

Skala mellan 1=inte alls viktigt och 5=mycket viktigt.

- Närhet till stor stad

	Mars 2009	September 2005
1 Inte alls viktigt	7	8
2	23	23
3	45	37
4	20	21
5 Mycket viktigt	6	10
Medelvärde	2,9	3,0
Antal svar	574	508

Tabell 30:

Procent

Jag skall ställa några frågor om vad Du tycker är viktigt för en god boendemiljö.

Skala mellan 1=inte alls viktigt och 5=mycket viktigt.

- Närhet till stor stad

Grupptabell, mars 2009	Andel som svarar					Medel- värde	Antal svar
	1 Inte alls viktigt	2	3	4	5 Mycket viktigt		
Kön							
Kvinna	5	18	47	23	7	3,1	295
Man	9	28	43	16	4	2,8	274
Ålder							
18-34 år	2	19	46	25	8	3,2	78
35-54 år	7	21	48	20	4	2,9	217
55-74 år	9	28	42	15	6	2,8	213
75-84 år	11	25	36	20	7	2,9	64
Utbildning							
9 år eller mindre	14	23	40	16	7	2,8	129
10-12 år	7	18	48	22	5	3,0	180
13+ år, ej akademisk examen	3	28	40	20	8	3,0	132
Akademisk examen	6	25	48	18	3	2,9	133
Bostad							
Hysesrätt	10	16	54	15	5	2,9	77
Bostadsrätt	6	26	49	11	7	2,9	72
Radhus/villa i centralort	6	19	46	23	6	3,1	110
Radhus/villa utanför centralort	7	26	41	21	5	2,9	296
Annat	6	23	41	16	14	3,1	19
Kommun							
Ånge	13	13	63	8	2	2,7	23
Sollefteå	6	26	46	17	5	2,9	48
Sundsvall	3	20	45	23	8	3,1	200
Örnsköldsvik	8	28	39	21	4	2,9	163
Kramfors	11	20	51	13	4	2,8	42
Härnösand	9	29	44	15	3	2,7	62
Timrå	15	23	36	20	5	2,8	33
Hembygdsförening och liknande							
Aldrig medlem	7	22	42	22	6	3,0	403
Är medlem nu	7	27	51	10	5	2,8	124
Har varit medlem tidigare	4	27	47	21	2	2,9	46
Egen födelseland							
Sverige	7	24	44	20	6	2,9	545
Övriga Norden	0	14	65	9	12	3,2	17
Annat land	17	9	49	17	8	2,9	11
Föräldrars födelseland							
Båda i Sverige	7	24	44	19	6	2,9	524
Båda i övriga Norden	0	26	52	12	11	3,1	18
Båda i annat land	17	9	58	17	0	2,7	11
En i Sverige och en i övriga Norden	0	6	64	16	13	3,4	15
En i Sverige och en i annat land	0	20	31	49	0	3,3	6
En i övriga Norden en i annat land	x	x	x	x	x	xx	0

Fet stil: Signifikant skillnad inom gruppen (med 95% sannolikhet).

Tabell 31:

Procent

I vilken utsträckning är du intresserad av att vara med och påverka utvecklingen i din närmiljö när det gäller kulturarv och kulturmiljö, som t ex, bevarande av äldre hus, traditionell byggnadsstil, bevarande av det öppna landskapet?

Skala mellan 1=mycket liten och 5=mycket stor.

Mars 2009	
1 Mycket liten	13
2	22
3	39
4	16
5 Mycket stor	9
Medelvärde	2,8
Antal svar	576

Tabell 31:

Procent

I vilken utsträckning är du intresserad av att vara med och påverka utvecklingen i din närmiljö när det gäller kulturarv och kulturmiljö, som t ex, bevarande av äldre hus, traditionell byggnadsstil, bevarande av det öppna landskapet?

Skala mellan 1=mycket liten och 5=mycket stor.

Grupptabell, mars 2009	Andel som svarar					Medel- värde	Antal svar
	1 Mycket liten	2	3	4	5 Mycket stor		
Kön							
Kvinna	12	21	38	18	10	2,9	295
Man	14	24	41	13	8	2,8	276
Ålder							
18-34 år	12	31	44	7	7	2,7	78
35-54 år	14	24	36	20	6	2,8	217
55-74 år	9	20	41	18	12	3,0	213
75-84 år	26	8	35	16	15	2,9	66
Utbildning							
9 år eller mindre	23	15	40	12	10	2,7	129
10-12 år	12	26	42	12	8	2,8	181
13+ år, ej akademisk examen	14	22	40	18	6	2,8	131
Akademisk examen	7	24	34	22	13	3,1	135
Bostad							
Hysesrätt	20	14	44	11	11	2,8	77
Bostadsrätt	10	32	37	15	7	2,8	73
Radhus/villa i centralort	14	28	32	18	8	2,8	111
Radhus/villa utanför centralort	13	21	40	16	9	2,9	295
Annat	0	5	59	13	23	3,5	20
Kommun							
Ånge	9	8	50	21	12	3,2	23
Sollefteå	16	19	35	21	10	2,9	49
Sundsvall	13	22	40	16	8	2,9	199
Örnsköldsvik	12	25	43	13	7	2,8	164
Kramfors	17	26	37	6	14	2,7	42
Härnösand	11	21	33	24	11	3,0	62
Timrå	20	28	32	12	8	2,6	34
Hembygdsförening och liknande							
Aldrig medlem	15	25	42	12	6	2,7	405
Är medlem nu	9	15	31	25	20	3,3	123
Har varit medlem tidigare	13	17	34	25	11	3,0	46
Egen födelseland							
Sverige	14	23	39	15	9	2,8	547
Övriga Norden	5	6	43	36	10	3,4	17
Annat land	0	23	49	22	6	3,1	11
Föräldrars födelseland							
Båda i Sverige	14	23	40	15	8	2,8	526
Båda i övriga Norden	5	0	46	40	10	3,5	18
Båda i annat land	0	23	49	23	6	3,1	11
En i Sverige och en i övriga Norden	11	19	31	8	32	3,3	15
En i Sverige och en i annat land	26	58	16	0	0	1,9	6
En i övriga Norden en i annat land	x	x	x	x	x	xx	0

Fet stil: Signifikant skillnad inom gruppen (med 95% sannolikhet).

Tabell 32:
Procent

Hur viktig anser du att kulturarv och kulturmiljö är som resurs för företagande och besöksnäring?
Skala mellan 1=inte alls viktig och 5=mycket viktig.

Mars 2009	
1 Inte alls viktig	3
2	9
3	33
4	38
5 Mycket viktig	17
Medelvärde	3,6
Antal svar	577

Tabell 32:

Procent

Hur viktig anser du att kulturarv och kulturmiljö är som resurs för företagande och besöksnäring?**Skala mellan 1=inte alls viktig och 5=mycket viktig.**

Grupptabell, mars 2009	Andel som svarar					Medel- värde	Antal svar
	1 Inte alls viktig	2	3	4	5 Mycket viktig		
Kön							
Kvinna	2	5	30	43	20	3,7	296
Man	3	14	36	33	14	3,4	276
Ålder							
18-34 år	1	12	37	34	16	3,5	79
35-54 år	1	8	33	44	14	3,6	217
55-74 år	4	10	31	36	20	3,6	213
75-84 år	7	2	34	36	20	3,6	66
Utbildning							
9 år eller mindre	7	8	35	35	14	3,4	129
10-12 år	2	12	37	35	13	3,5	180
13+ år, ej akademisk examen	2	10	35	41	11	3,5	133
Akademisk examen	1	4	23	42	30	4,0	135
Bostad							
Hysesrätt	2	3	47	30	18	3,6	77
Bostadsrätt	7	2	38	31	22	3,6	73
Radhus/villa i centralort	2	12	22	51	13	3,6	110
Radhus/villa utanför centralort	2	11	32	38	17	3,6	297
Annat	6	8	34	26	25	3,6	20
Kommun							
Ånge	0	2	25	63	9	3,8	23
Sollefteå	2	1	36	35	26	3,8	49
Sundsvall	4	9	31	39	18	3,6	201
Örnsköldsvik	3	11	33	38	15	3,5	163
Kramfors	2	14	41	30	13	3,4	42
Härnösand	3	3	33	40	22	3,8	62
Timrå	0	22	39	29	11	3,3	34
Hembygdsförening och liknande							
Aldrig medlem	3	10	36	37	15	3,5	405
Är medlem nu	3	8	26	39	25	3,7	124
Har varit medlem tidigare	0	7	19	50	23	3,9	46
Egen födelseland							
Sverige	3	9	33	37	18	3,6	548
Övriga Norden	5	0	15	69	10	3,8	17
Annat land	6	0	46	42	6	3,4	11
Föräldrars födelseland							
Båda i Sverige	2	10	34	37	17	3,6	527
Båda i övriga Norden	5	0	18	65	12	3,8	18
Båda i annat land	6	0	47	41	6	3,4	11
En i Sverige och en i övriga Norden	0	4	25	29	42	4,1	15
En i Sverige och en i annat land	20	0	16	64	0	3,2	6
En i övriga Norden en i annat land	x	x	x	x	x	xx	0

Fet stil: Signifikant skillnad inom gruppen (med 95% sannolikhet).

Tabell 33:
Procent**Om Du vill besöka en kulturmiljö, ett museum eller en kulturbyggnad i Västernorrland?****Hur lätt eller svårt tycker Du att det är att ta sig dit?**

Skala mellan 1=mycket svårt och 5=mycket lätt.

Mars 2009	
1 Mycket svårt	8
2	12
3	29
4	25
5 Mycket lätt	27
Medelvärde	3,5
Antal svar	573

Tabell 33:

Procent

Om Du vill besöka en kulturmiljö, ett museum eller en kulturbyggnad i Västernorrland?**Hur lätt eller svårt tycker Du att det är att ta sig dit?**

Skala mellan 1=mycket svårt och 5=mycket lätt.

Grupptabell, mars 2009	Andel som svarar					Medel- värde	Antal svar
	1 Mycket svårt	2	3	4	5 Mycket lätt		
Kön							
Kvinna	6	14	30	20	30	3,6	294
Man	10	10	27	30	24	3,5	274
Ålder							
18-34 år	3	7	33	22	36	3,8	78
35-54 år	9	14	27	24	26	3,4	217
55-74 år	9	11	29	27	24	3,5	211
75-84 år	8	20	27	27	18	3,3	65
Utbildning							
9 år eller mindre	10	14	27	21	29	3,4	127
10-12 år	4	12	34	27	23	3,5	181
13+ år, ej akademisk examen	14	12	30	20	25	3,3	131
Akademisk examen	5	10	24	30	32	3,7	134
Bostad							
Hysesrätt	12	12	29	14	34	3,5	76
Bostadsrätt	6	10	28	28	29	3,6	73
Radhus/villa i centralort	5	9	27	30	29	3,7	109
Radhus/villa utanför centralort	8	13	30	26	24	3,5	296
Annat	11	28	34	10	17	2,9	19
Kommun							
Ånge	7	14	15	30	34	3,7	23
Sollefteå	11	10	52	11	17	3,1	49
Sundsvall	5	13	27	22	32	3,6	200
Örnsköldsvik	9	12	29	26	23	3,4	161
Kramfors	11	9	29	26	25	3,5	42
Härnösand	5	12	22	26	35	3,7	61
Timrå	10	7	27	46	10	3,4	34
Hembygdsförening och liknande							
Aldrig medlem	7	12	28	26	27	3,5	403
Är medlem nu	10	12	34	20	24	3,4	122
Har varit medlem tidigare	6	14	18	32	30	3,7	46
Egen födelseland							
Sverige	8	12	29	24	27	3,5	544
Övriga Norden	4	12	36	44	4	3,3	17
Annat land	14	0	19	26	40	3,8	11
Föräldrars födelseland							
Båda i Sverige	8	11	28	25	28	3,5	524
Båda i övriga Norden	3	19	38	40	0	3,1	18
Båda i annat land	6	0	19	26	49	4,1	11
En i Sverige och en i övriga Norden	0	14	34	23	29	3,7	14
En i Sverige och en i annat land	0	32	58	0	10	2,9	6
En i övriga Norden en i annat land	x	x	x	x	x	xx	0

Fet stil: Signifikant skillnad inom gruppen (med 95% sannolikhet).

Tabell 34:
Procent

Vad tycker Du om den information i form av vägvisare, skyltar och broschyrer som finns om kulturmiljöer, museer och kulturbyggnader i Västernorrland?
Skala mellan 1=mycket dålig och 5=mycket bra.

Mars 2009	
1 Mycket dålig	3
2	15
3	47
4	27
5 Mycket bra	7
Medelvärde	3,2
Antal svar	567

Tabell 34:

Procent

Vad tycker Du om den information i form av vägvisare, skyltar och broschyrer som finns om kulturmiljöer, museer och kulturbyggnader i Västernorrland?

Skala mellan 1=mycket dålig och 5=mycket bra.

Grupptabell, mars 2009	Andel som svarar					Medel- värde	Antal svar
	1 Mycket dålig	2	3	4	5 Mycket bra		
Kön							
Kvinna	2	14	44	30	9	3,3	291
Man	4	16	50	24	6	3,1	271
Ålder							
18-34 år	1	25	49	19	6	3,0	78
35-54 år	3	14	45	31	8	3,3	213
55-74 år	5	12	48	27	8	3,2	209
75-84 år	5	5	44	37	10	3,4	66
Utbildning							
9 år eller mindre	5	22	43	21	10	3,1	128
10-12 år	3	11	51	28	8	3,3	177
13+ år, ej akademisk examen	4	13	49	29	5	3,2	129
Akademisk examen	2	17	44	30	7	3,2	133
Bostad							
Hysesrätt	1	17	43	27	12	3,3	76
Bostadsrätt	3	13	59	19	6	3,1	70
Radhus/villa i centralort	5	19	37	32	7	3,2	109
Radhus/villa utanför centralort	2	14	49	28	6	3,2	293
Annat	16	16	51	8	9	2,8	19
Kommun							
Ånge	7	2	27	54	10	3,6	23
Sollefteå	6	11	43	32	8	3,2	49
Sundsvall	3	20	48	22	8	3,1	196
Örnsköldsvik	3	10	45	33	9	3,3	161
Kramfors	5	12	52	26	6	3,2	42
Härnösand	2	8	48	33	9	3,4	61
Timrå	2	31	56	11	1	2,8	32
Hembygdsförening och liknande							
Aldrig medlem	4	16	45	27	8	3,2	397
Är medlem nu	1	14	53	28	4	3,2	122
Har varit medlem tidigare	4	11	42	34	9	3,3	46
Egen födelseland							
Sverige	3	15	47	28	7	3,2	538
Övriga Norden	0	16	55	20	9	3,2	17
Annat land	6	20	20	26	28	3,5	11
Föräldrars födelseland							
Båda i Sverige	4	15	46	28	8	3,2	518
Båda i övriga Norden	0	10	60	21	9	3,3	18
Båda i annat land	6	20	29	26	20	3,3	11
En i Sverige och en i övriga Norden	0	32	43	25	0	2,9	15
En i Sverige och en i annat land	0	0	89	11	0	3,1	5
En i övriga Norden en i annat land	x	x	x	x	x	xx	0

Fet stil: Signifikant skillnad inom gruppen (med 95% sannolikhet).

Tabell 35:
Procent

Är Du eller har Du varit medlem i någon hembygdsförening, byggnadsvårdsförening eller liknande?

Mars 2009	
Nej	73
Ja, är medlem nu	21
Ja, har varit medlem tidigare	7
Antal svar	576

Tabell 35:

Procent

Är Du eller har Du varit medlem i någon hembygdsförening, byggnadsvårdsförening eller liknande?

Grupptabell, mars 2009	Andel som svarar			Antal svar
	Nej	Ja, är medlem nu	Ja, har varit medlem tidigare	
Kön				
Kvinna	68	23	9	295
Man	78	18	4	276
Ålder				
18-34 år	84	14	2	78
35-54 år	81	13	6	218
55-74 år	60	31	9	212
75-84 år	60	26	15	66
Utbildning				
9 år eller mindre	70	21	10	128
10-12 år	77	17	6	181
13+ år, ej akademisk examen	69	26	5	132
Akademisk examen	72	21	7	135
Bostad				
Hysesrätt	68	20	12	77
Bostadsrätt	79	15	6	71
Radhus/villa i centralort	80	16	4	111
Radhus/villa utanför centralort	71	22	7	297
Annat	50	50	0	20
Kommun				
Ånge	64	30	6	23
Sollefteå	71	24	5	49
Sundsvall	72	22	6	200
Örnsköldsvik	72	21	7	164
Kramfors	64	23	13	42
Härnösand	79	12	9	62
Timrå	84	13	3	33
Egen födelseland				
Sverige	72	21	7	547
Övriga Norden	74	26	0	17
Annat land	89	11	0	11
Föräldrars födelseland				
Båda i Sverige	72	20	7	526
Båda i övriga Norden	74	21	5	18
Båda i annat land	89	11	0	11
En i Sverige och en i övriga Norden	66	34	0	15
En i Sverige och en i annat land	91	9	0	6
En i övriga Norden en i annat land	x	x	x	0

Fet stil: Signifikant skillnad inom gruppen (med 95% sannolikhet).

Tabell 36: Beskrivning av intervjupersonerna

Procent

Mars 2009	
Kön	
Kvinna	50
Man	50
Ålder	
18-34 år	23
35-54 år	34
55-74 år	33
75-84 år	10
Utbildning	
9 år eller mindre	21
10-12 år	32
13+ år, ej akademisk examen	23
Akademisk examen	24
Bostad	
Hyresrätt	14
Bostadsrätt	12
Radhus/villa i centralort	20
Radhus/villa utanför centralort	51
Annan	3
Kommun	
Ånge	4
Sollefteå	9
Sundsvall	39
Örnsköldsvik	23
Kramfors	8
Härnösand	11
Timrå	7
Eget födelseland	
Sverige	95
Övriga Norden	3
Annat land	2
Föräldrars födelseland	
Båda i Sverige	90
Båda i övriga Norden	3
Båda i annat land	2
En i Sverige och en i övriga Norden	3
En i Sverige och en i annat land	2
En i övriga Norden en i annat land	0
Antal intervjuer	578

Tabell 36: Beskrivning av intervjupersonerna
Procent

Precisering av Annan bostad

Mars 2009

Jordbruksfastighet (11 svar)	Stuga
Torp (2 svar)	Eget hus
Servicehus (2 svar)	Sjukhem
Äldreboende	Sommarstuga
