



Naturbetesmarker

Hur gör jag?

- Beta rätt mark. Om djuren betar de magrare och ofta steniga naturbetesmarkerna gör de mest nytta. Flyttar du dina betesdjur från vall till sådana marker har du gjort en stor insats för den biologiska mångfalden.
- Fundera gärna på vilken typ av betesmark du har och hur hävden sett ut i gamla tider. Betesmarker som tidigare används som slåtterängar kan ha en annan typ av flora där ett senare betessläpp kan vara bra för att slåttergynnade blomarter ska hinna blomma. På strandängar kan det tvärtom vara bra med ett tidigt betessläpp så djuren hinner beta ner växtligheten innan den blir för grov och osmaklig.
- Betesdjur föredrar växter i ett ungt stadium då det ofta har hög energi- och proteinhalt. Det gäller även ohävdarter som brännässlor och älggräs som betesdjuren bäst håller undan tidigt på säsongen.
- Områden runt vattenkar och in- och utsläpp blir ofta upptrampade. Därför är det bra att välja platser för detta där trampet inte skadar känslig flora. På platser med brännässlor, ormbunkar och älggräs som ofta bildar täta mattor som kväver andra växtarter kan man istället utnyttja djurens tramp genom att placera ut saltstenar så att djuren uppehåller sig där.
- Växelbete med olika betesdjur innebär ofta en bättre avbetning då djuren betar olika. Nötdjur är typiska gräsbetare som rycker gräset nära marken, får är finsmakare men bra att beta sly och hästar kan beta grovt och förvuxet gräs.
- Fuktiga, blöta marker innebär högre risk för parasiter bland annat av stora leverflundran. Här kan ett år med hävduppehåll eller byte till slåtter istället för bete vara bra för att minska parasittrycket. Inom Jordbruksverkets miljöersättningar finns idag möjlighet med både hävduppehåll och slåtter enstaka år.
- Beta inte för hårt. Ha inte för många djur på för liten yta. Ett alternativ är att inte låta djuren gå på samma yta hela säsongen utan att flytta dem när marken är tillräckligt betad. Om det behövs kan du komplettera med bete på vallen under torrperioder eller sen höst.
- Om marken är igenvuxen med för mycket sly och buskar behöver den röjas. Sträva efter en varierad

betesmark med omväxlande öppna solbelysta områden, fristående träd och grupper av träd och buskar. Ställ inte träden i jämna förband som vid skogsgallring. Glöm inte att spara områden där betesdjuren kan få skugga varma somrardagar. För mer information om vilka träd som ska sparas se recept om friställning av träd.

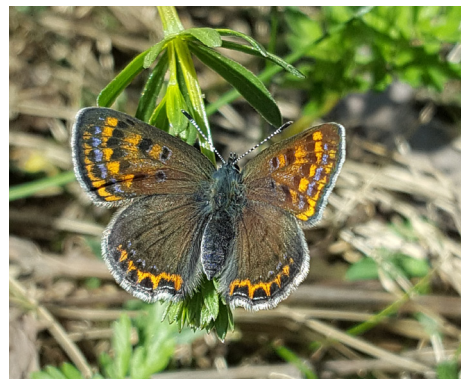
- Tänk också på att omfattande röjningar leder till stort uppslag av sly nästkommande år. Se upp med asp och al som skjuter rot- och stubbskott. Ofta är det bättre att röja i etapper så att djuren kan hinna med att hålla efter slyet.

Vilka arter hittar jag här?

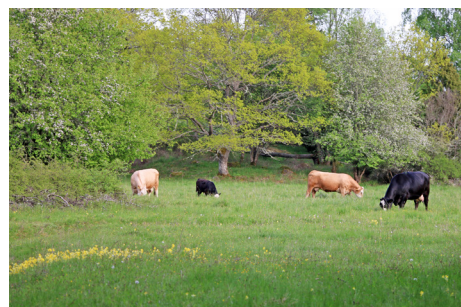
Naturbetesmarker är ett begrepp för vitt skilda marker. Det kan vara torrbackar och strandängar, ekhagar med hassel eller hagar med björk, asp eller tall. Inom samma hage kan det finnas marker som är både torra och blöta. I naturbetesmarker trivs många olika växter, svampar, insekter, grodor och fåglar som drar fördel av att betesdjuren håller undan högt gräs och sly.

I betesmarkerna trivs lågväxande gräs och örter. I den kortbetade vegetationen finns det gott om ljus och växterna kan växa tätt utan att skugga varandra, det bildas en tät grässvål. Exempel på växter som kan hittas i öppna betesmarker är jungfrulin, mandelblom, gökärt, vårbrodd, bockrot, brudbröd och kattfot. Under hösten växer ofta många färgsprakande svampar som olika vaxskivlingar, rödskivlingar, fingersvampar och jordtungor. Bland insekter kan nämnas dagfjärilar som pärlemorfjärilar, gräsfjärilar, blåvingar och guldvingar. Här trivs även insekter knutna till betesdjurens spillning som dyngbagge och tordyvel.

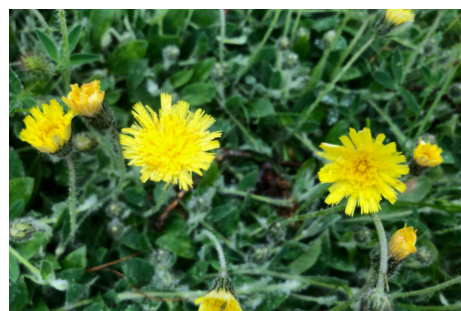
Många betesmarker har idag allt för slutet träd- och buskskikt. Om marken blir för skuggig trivs inte längre arter knutna till öppna marker. Grässvålen luckras även upp och blir sämre vilket leder till sämre bete för djuren.



Den sällsynta fjärilen violett guldvinges larver lever endast på växten ormrot som finns i ängar och hagar. Fjärilen är mer vanlig i norra Sverige.



Kor och får är viktiga för att hålla naturbetesmarker öppna.



Solgula fibblor lyser upp i betesmarker och är uppskattade av en mängd insekter som samlar dess pollen och nektar.