

# Uppföljning av restaurering i myrmarker



Östergötlands län, basutlägg 2010



LÄNSSTYRELSEN  
ÖSTERGÖTLAND

## **Vegetationsuppföljning "Life to ad(d)mire"**

A. ALLMÄN BESKRIVNING .....	3
Bakgrund till projektet .....	3
1 Rocks mosse.....	5
2 Bibergskärren och Trolleflod.....	20
3 Kärnskogs mossen.....	25
4 Bredsjömossen.....	35
5 Fjällmossen.....	50

## A. ALLMÄN BESKRIVNING

### Bakgrund till projektet

Under åren 2010 t o m 2015 löper Life+ nature projektet ”Life to admire” med restaureringsåtgärder på våtmarker inom Natura 2000 nätverket inom 7 län. Ett av dessa län är Östergötland och här planeras åtgärder inom Natura 2000 områdena Rocks mosse (Ydre kommun), Bredsjömossen, Bibergskärren, Trolleflod och Kärnskogsmossen (Motala kommun) liksom Fjällmossen (Norrköpings kommun). Inom projektet har man tagit på sig att följa förändringar i vegetationen som sker till följd av utförd skötsel. Denna rapport är av teknisk natur och baseras på hur vegetationen ser ut inför projektet (2010). En mer utförlig rapport med analyser bör skrivas i och med projektets avslut (2015).

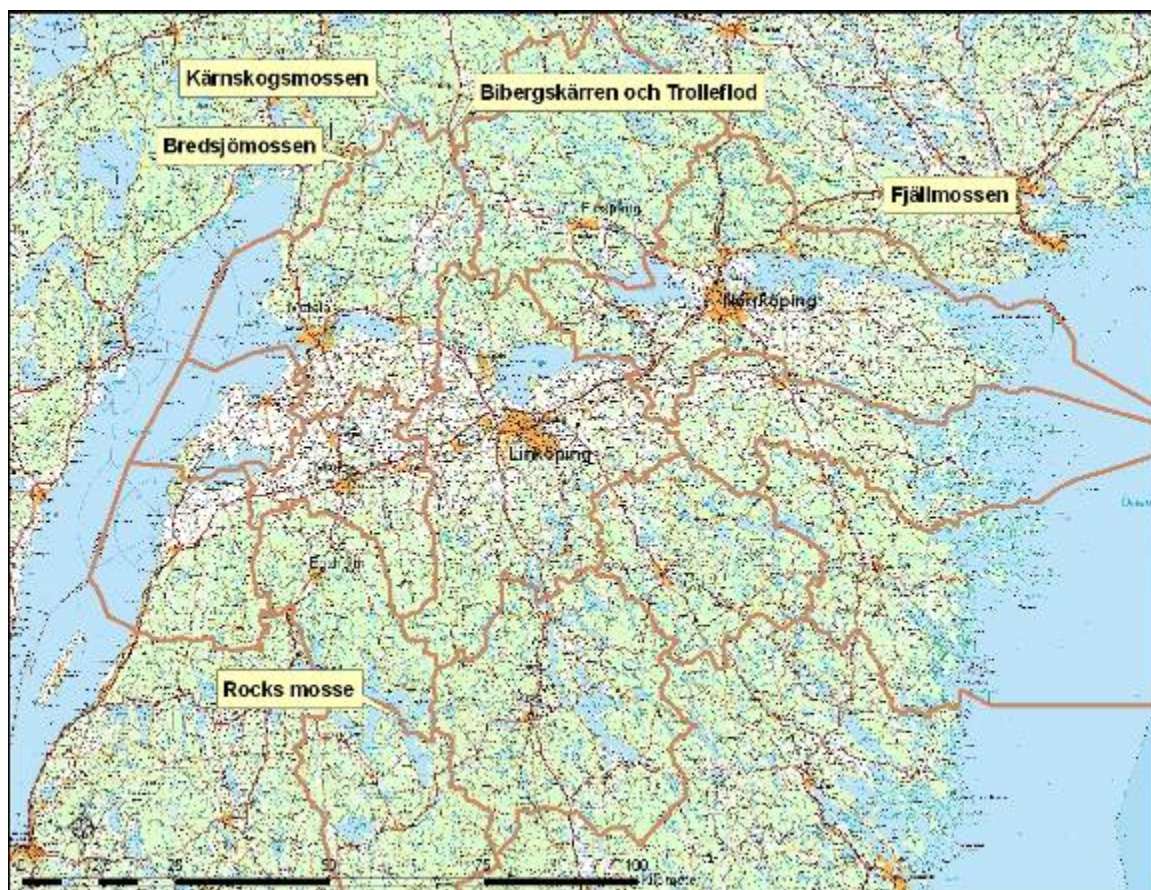
### Metodik

Projekttytorna följs i enlighet med naturvårdsverkets förslag till metodik för uppföljning av myrar (REF). Metoden går i princip ut på att de ytor som är föremål för restaurering följs med hjälp av transekter längs vilka smårutor placeras. Ytorna har avgränsats i basinventeringen enligt de polygoner som framgår av kartorna. Transekterna har placerats i de delar som har sämst status alternativt de delar som löper störst risk att få dålig status (subjektivt). Oftast är det de delar som ligger närmast diken eller redan vuxit igen mest.

Uppföljningsytan utgörs av en Natura 2000-typ inom ett skyddat område, dvs alla rikkärr i behov av restaurering inom ett natura 2000 område utgör oftast en uppföljningsyta eller enhet. Undantag från detta görs om ytorna ligger mycket långt från varandra, kommer att skötas med olika metoder eller skiljer sig kraftigt från varandra på andra sätt. Inom varje uppföljningsenhet placeras minst 3 stycken 50 m långa transekter längsmed vilka 10 st smårutor med sidan 0,5 m placeras. Rutorna är placerade med läge 1m-1,5m, 5-5,5m, 10-10,5m, 15-15,5m, 20-20,5m, 25-25,5m, 30-30,5m, 35-35,5m, 40-40,5m, 45-45,5m som regel med början i den nordligaste eller västligaste punkten. Samtliga rutor ligger **till vänster** om transektlinjen.

## 2. Områden med uppföljning

Projektet genomför åtgärder inom 6 Natura 2000 områden i Östergötland. Fyra av dessa ligger i Motala kommun och ett vardera i Ydre och Norrköpings kommuner. I samtliga dessa objekt har även uppföljning av åtgärdernas effekt på vegetationen påbörjats. Mer detaljer finns under varje område nedan.

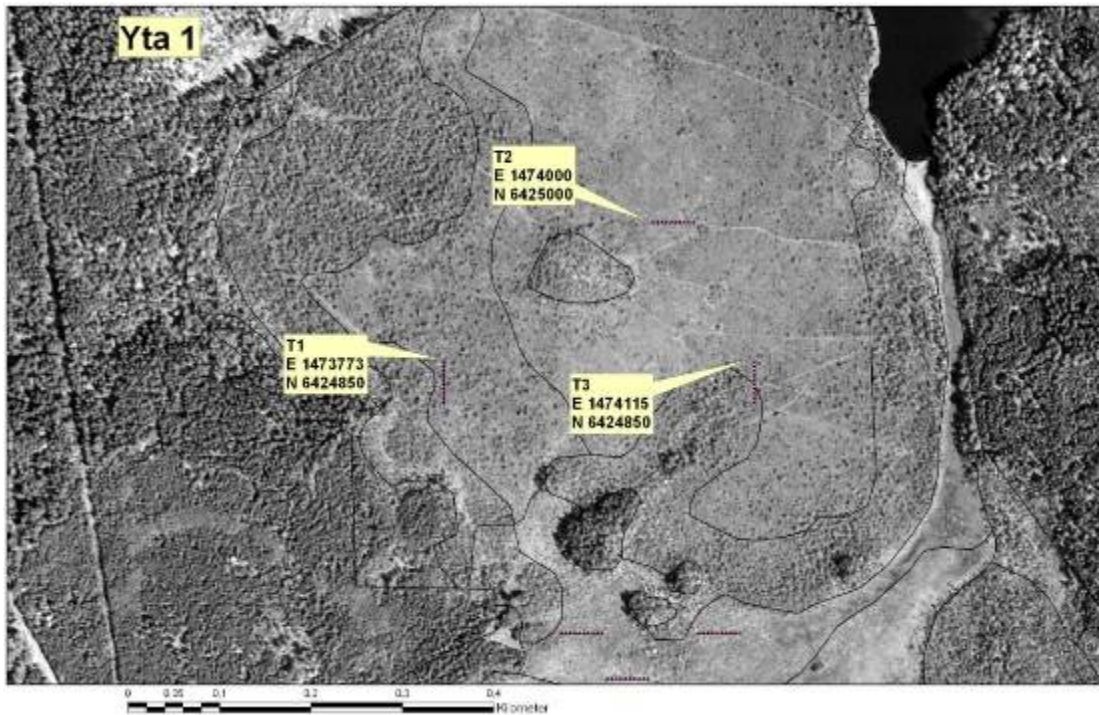


Karta 2: Projektområden i Östergötland © Bakgrundskartor Lantmäteriet, dnr 106-2004/188

## 1 Rocks mosse

Rocks mosse planeras för åtgärder enbart vad gäller vegetationsskiktet, dvs inga åtgärder som påverkar områdets hydrologi. Tre naturtyper följs upp; öppen högmosse där engångsröjning planeras (yta 1); intermedärt kärr där återkommande röjningar planeras (yta 2) och rikkärr där återupptagen slätterhävd planeras (Yta 3). Varje yta följs med tre transekter med tio smårutor per transekt. Besök skedde mellan den 1e juni och 7e juni 2010.

Uppföljningsenhet 1 Öppen högmosse 7110



Bakgrundskartor © Lantmäteriet, dnr 106-2004/188

Området är fortfarande relativt öppet men en smygande igenväxning av små tallar pågår. Sämst status i transekt 1 och god status i transekt 2 efter snabb visuell bedömning.

## Transekt 1



Foto från startpunkt

RT 90 E 1473773 N 6424850-800

Latinsk namn	Svenskt namn	1	2	3	4	5	6	7	8	9	10	kommentar
<b>Typiska arter</b>	<b>1/0</b>											
Carex limosa	Dystarr											
Drosera anglica	Storsileshår											
Drosera rotundifolia	Rundsileshår				1		1					
Rhynkospora alba/fusca	Vitag/Brunag											
Scheuchzeria palustris	Kallgräs											
Trichophorum cespitosum	Tuvsäv											
Sphagnum austinii	snärjvitmossa											
S. balticum	flaggvitmossa											
S. tenellum	ullvitmossa											
S. cuspidatum	flytvitmossa											
S. majus	rufsvitmossa											
S. fuscum	rostvitmossa	1	1	1	1		1				1	
S. rubellum	rubinvitmossa		1	1	1		1					
S. magellanicum	praktvitmossa										1	
<b>Struktur</b>												
Vitmossor	%	25	100	75	20	5	60	1	95	12	35	
Bar torv	%	1										
Bägar/renlavar	%			1		7	20	15				
<b>Hydromorfologisk struktur</b>												Småtuvgigt utan höljer hela vägen
Hölja												
mjukmatta												
Hög tuva												
Vegetationshöjd (cm)	cm	7	2	14	13	32	14	10	9	16	10	
<b>Negativa arter</b>												
Vass	%											
Blåtåtel	%											
Spjutmossa	%											
Skvattram	%	5				10		5	2	15	3	

Transekt 2



Foto från startpunkt

RT 90

E 1474000-050

N 6425000

Latinsk namn	Svenskt namn	1	2	3	4	5	6	7	8	9	10	kommentar
<b>Typiska arter</b>	<b>1/0</b>											
Carex limosa	Dystarr											
Drosera anglica	Storsileshår											
Drosera rotundifolia	Rundsileshår											
Rhynkospora alba/fusca	Vitag/Brunag											
Scheuchzeria palustris	Kallgräs											
Trichophorum cespitosum	Tuvsäv											
Sphagnum austinii	snärjvitmossa											
S. balticum	flaggvitmossa	1	1	?					?		1	
S. tenellum	ullvitmossa		1		1			1		1	1	
S. cuspidatum	flytvitmossa									1		
S. majus	rufsvitmossa				1			1		1		
S. fuscum	rostvitmossa	1	1	1	1		1	1		1	1	
S. rubellum	rubinvitmossa	1	1		1		1	1		1	1	
S. magellanicum	praktvitmossa											
<b>Struktur</b>												
Vitmossor	%	98	94	60	30	0	30	40	2	70	80	
Bar torv	%		2		10	5				10		
Bägar/renlavar	%	1	1	8	25	0	1	25	50	10	15	
<b>Hydromorfologisk struktur</b>	%											
Hölja			3		20	10				20	5	
mjukmatta												
Hög tuva		100	97	100	80	90	100	100	100		95	
Vegetationshöjd (cm)		4	3	4	6	8	13	10	16	12	10	
<b>Negativa arter</b>												
Vass	%											
Blåtåtel	%											
Spjutmossa	%											
Skvattram	%											

## Transekt 3



Foto från startpunkt

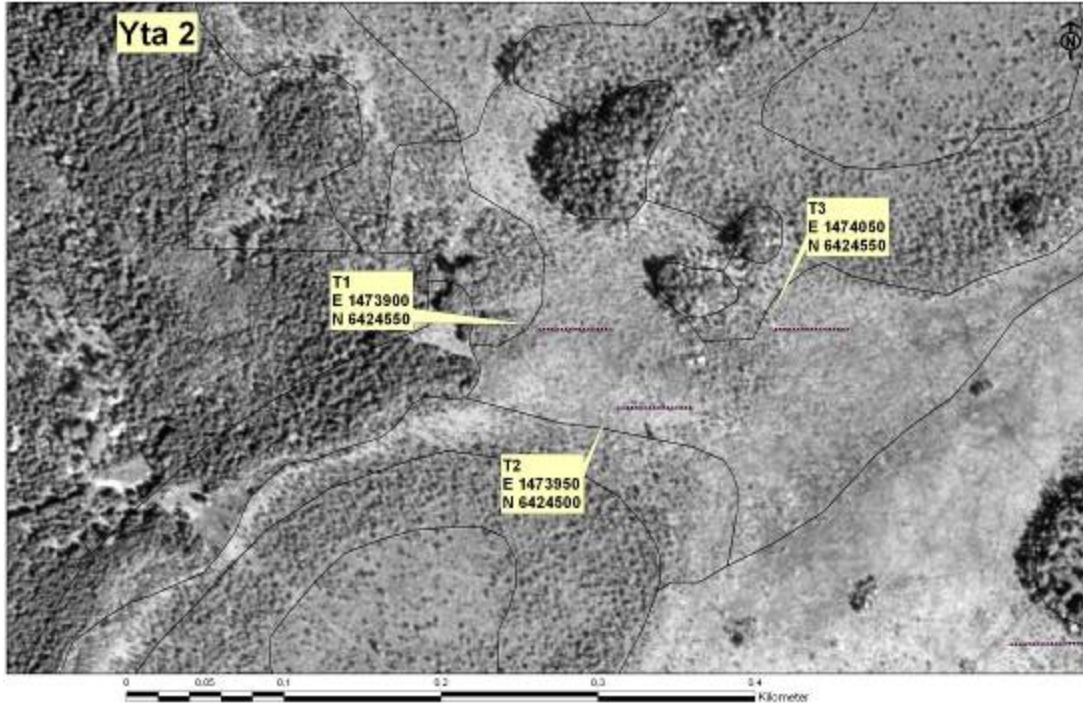
RT 90 E 1474115 N 6424850-800

Latinsk namn	Svenskt namn	1	2	3	4	5	6	7	8	9	10	kommentar
<b>Typiska arter</b>	<b>1/0</b>											
<i>Carex limosa</i>	Dystarr											
<i>Drosera anglica</i>	Storsilesår											
<i>Drosera rotundifolia</i>	Rundsilesår											
<i>Rhynchospora alba/fusca</i>	Vitag/Brunag											
<i>Scheuchzeria palustris</i>	Kallgräs											
<i>Trichophorum cespitosum</i>	Tuvsäv											
<i>Sphagnum austinii</i>	snärjvitmossa											
<i>S. balticum</i>	flaggvitmossa				1							
<i>S. tenellum</i>	ullvitmossa		1	1								
<i>S. cuspidatum</i>	flytvitmossa											
<i>S. majus</i>	rufsvitmossa				?							
<i>S. fuscum</i>	rostvitmossa	1	1		1	1	1	1	1		1	
<i>S. rubellum</i>	rubinvitmossa		1		1	1	1	1	1			
<i>S. magellanicum</i>	praktvitmossa											
<b>Struktur</b>												
Vitmossor	%	10	12	1	75	90	85	25	95		50	
Bar torv	%									30		
Bägar/renlavar	%		10	2	25	5	10	10	5			
<b>Hydromorfologisk struktur</b>												
Hölja			5		50				5	5		
mjukmatta										95		
Hög tuva		100	95	100	50	100	100	100	70			
Vegetationshöjd (cm)		10	7	5	11	9	15	8	8	15	21	
<b>Negativa arter</b>												
Vass	%											
Blåtåtel	%											
Spjutmossa	%											
Skvattram	%											



## Uppföljningsenhet 2 Rocks mosse, intermediärt kärr 7140

Uppföljningsytan består av ett blött intermediärt kärr som har sina rikaste delar i söder där det gränsar mot rikkärret. Framförallt de norra/västra delarna är under igenväxning och utvecklas mot någon form av sumpskog om skötselinsatsen uteblir. Trädstarr är den dominerande arten i fältskiktet.



Bakgrundskartor © Lantmäteriet, dnr 106-2004/188

## Transekt 1



Foto från startpunkt

RT 90

E 1473900-950

N 6424550

Art	Svenskt namn	1	2	3	4	5	6	7	8	9	10
<b>Typiska arter 1/0</b>											
Carex chordorrhiza	strängstarr				1		1				
Carex dioica	nålstarr										
Carex livida	vitstarr										
Carex pauciflora	taggstarr										
Dactylorhiza maculata ssp. maculata	Jungfru marie nycklar										
Dactylorhiza sphagnicola	Mossnycklar										
Drosera anglica	storsileshår										
Drosera intermedia	småsileshår										
Drosera rotundifolia	rundsileshår	1	1			1					1
Eriophorum gracile	kärull										
Juncus stygius	dyttåg										
Menyanthes trifoliata	vattenklöver	1	1	1	1	1			1	1	1
Narthecium ossifragum	myrlija										
Pedicularis palustris	kärnspira								1		1
Pinguicula vulgaris	tätört										
Rhynchospora alba	vitag										
Rhynchospora fusca	brunag										
Scheuchzeria palustris	kallgräs										
Trichophorum alpinum	snip										
Trichophorum cespitosum	tuvsäv										
Utricularia sp	bläddror	1				1		1	1		1
Calliergon giganteum	stor skedmossa										
Calliergon richardsonii	guldskedmossa										
Cinclidium stygium	myruddmossa										
Cinclidium subrotundum	trubbuddmossa										
Helodium blandowii	kärkamossa										
Loeskygnum badium	mässingmossa										
Scorpidium revolvens	röd skorpionmossa										
Straminergon stramineum	blek skedmossa		1								
Warnstorfia exannulata	kärkrokmossa										
Warnstorfia procera	purpurkrokmossa										
Warnstorfia sarmentosa	blodkrokmossa										
<b>Struktur</b>											
vitmossor	%	80	70	90	90	50	100	10	15	20	20
bar torv	%	5	15		5					10	5
Bägar/renlavar	%										
hölja		25			15						
mjukmatta			100	30		60		100	100	100	70
hög tuva		75		70	75	40	100				20
vegetationshöjd		30	9	13	35	7	15	15	20	11	8
<b>Negativa arter</b>											
Vass	%										
Blåtätel	%										
spjutmossa	%										
skvattram	%	10						2			

## Transekt 2

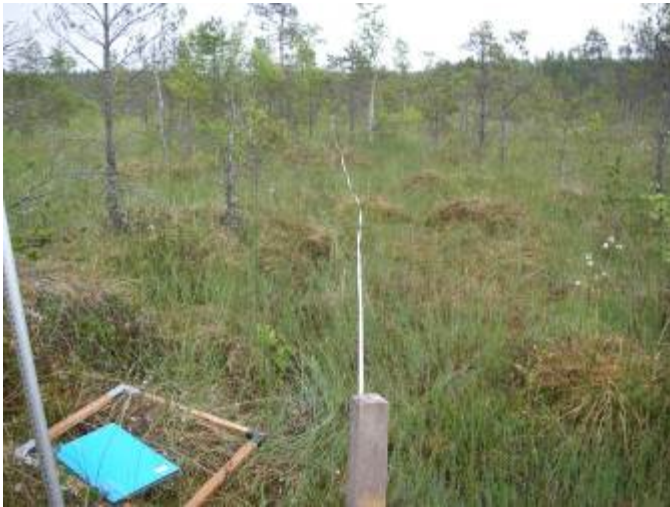


Foto från startpunkt

RT 90

E 1473950-4000 N 6424500

Art	Svenskt namn	1	2	3	4	5	6	7	8	9	10
<b>Typiska arter 1/0</b>											
Carex chordorrhiza	strängstarr										
Carex dioica	nålstarr				1						
Carex livida	vitstarr										
Carex pauciflora	taggstarr										
Dactylorhiza maculata ssp. maculata	Jungfru marie nycklar										
Dactylorhiza sphagnicola	Mossnycklar										
Drosera anglica	storsileshår										
Drosera intermedia	småsileshår										
Drosera rotundifolia	rundsileshår	1	1	1		1			1		1
Eriophorum gracile	kärrull										
Juncus stygius	dytåg										
Menyanthes trifoliata	vattenklöver	1	1	1					1	1	1
Narthecium ossifragum	myrliilja										
Pedicularis palustris	kärrspira										
Pinguicula vulgaris	tätört										
Rhynchospora alba	vitåg										
Rhynchospora fusca	brunag										
Scheuchzeria palustris	kallgräs										
Trichophorum alpinum	snip										
Trichophorum cespitosum	tuvsäv										
Utricularia sp	blåddror										
Calliergon giganteum	stor skedmossa										
Calliergon richardsonii	guldskedmossa										
Cinclidium stygium	myruddmossa										
Cinclidium subrotundum	trubbuddmossa										
Helodium blandowii	kärrkammosa										
Loeskyphnum badium	mässingmossa										
Scorpidium revolvens	röd skorpionmossa										
Stramineogon stramineum	blek skedmossa										
Warnstorfia exannulata	kärrkrokmosa										
Warnstorfia procera	purpurkrokmosa										
Warnstorfia sarmentosa	blodkrokmosa										
<b>Struktur</b>											
vitmossor	%	100	100	100	100	95	100	100	100	100	100
bar torv	%										
Bägar/renlavar	%										
hölja	%										
mjukmatta	%	100	40	100			100				100
hög tuva	%		50		100	100		100	100	100	
vegetationshöjd	cm	10	11	5	18	12	11	3	7	5	7
<b>Negativa arter</b>											
Vass	%										
Blåtåtel	%										
spjutmossa	%										
skvattram	%										

Transekt 3



Foto från startpunkt

RT 90

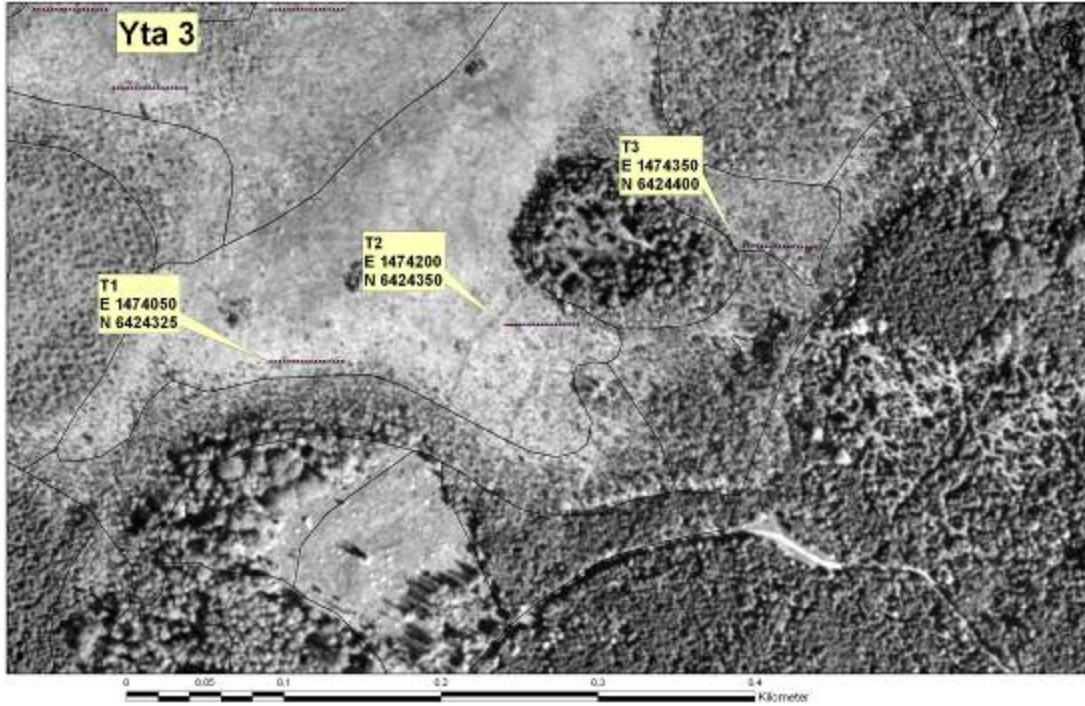
E 1474050-100

N 6424550

Art	Svenskt namn	1	2	3	4	5	6	7	8	9	10
<b>Typiska arter 1/0</b>											
Carex chordorrhiza	strångstarr		1	1			1		1		
Carex dioica	nålstarr										
Carex livida	vitstarr										
Carex pauciflora	taggstarr										
Dactylorhiza maculata ssp. maculata	Jungfru marie nycklar										
Dactylorhiza sphagnicola	Mossnycklar										
Drosera anglica	storsileshår										
Drosera intermedia	småsileshår										
Drosera rotundifolia	rundsileshår		1	1		1	1		1	1	1
Eriophorum gracile	kärrull										
Juncus stygius	dytåg										
Menyanthes trifoliata	vattenklöver	1	1	1	1	1	1	1	1	1	1
Narthecium ossifragum	myrlilja										
Pedicularis palustris	kärrspira										
Pinguicula vulgaris	tåtört										
Rhynchospora alba	vitag										
Rhynchospora fusca	brunag										
Scheuchzeria palustris	kallgräs										
Trichophorum alpinum	snip										
Trichophorum cespitosum	tuvsäv										
Utricularia sp	bläddror		1	1	1	1		1		1	
Calliergon giganteum	stor skedmossa										
Calliergon richardsonii	gulskedmossa										
Cinclidium stygium	myruddmossa										
Cinclidium subrotundum	trubbuddmossa										
Helodium blandowii	kärrkamossa										
Loeskyphum badium	mässingmossa										
Scorpidium revolvens	röd skorpionmossa										
Straminergon stramineum	blek skedmossa		1					1			
Warnstorfia exannulata	kärrkrokmossa										
Warnstorfia procera	purpurkrokmossa										
Warnstorfia sarmentosa	blodkrokmossa										
<b>Struktur</b>											
vitmossor	%	100	90	50	80	50	100	40	100	80	100
bar torv	%			30	10	30				20	
Bägar/renlavar	%										
hölja	%										
mjukmatta	%		100	100	100	90	50	100	50	100	100
hög tuva	%	100					50		50		
vegetationshöjd		16	13	15	7	11	9	22	9	21	12
<b>Negativa arter</b>											
Vass	%										
Blåtätel	%										
spjutmossa	%										
skvattram	%										

### Uppföljningsenhet 3 Rocks mosse, rikkärr 7230

Uppföljningsytan består av ett blött rikkärr som i den norra delen utgörs av gungfly. Framförallt de sydöstra delarna är under igenväxning och utvecklas mot någon form av sumpskog om skötselinsatsen uteblir. Transekt 2 är den som visuellt ser bäst ut vad gäller habitatets status.



Bakgrundskartor © Lantmäteriet, dnr 106-2004/188

## Transekt 1



Foto från startpunkt

Rt 90

E 1474050-100

N 6424325

Art	Svenskt namn	1	2	3	4	5	6	7	8	9	10
<b>Typiska arter 1/0</b>											
<i>Bartsia alpina</i>	svarthö										
<i>Carex bergrothii</i>	ävjestarr										
<i>Carex capillaris</i>	hårstarr										
<i>Carex capitata</i>	huvudstarr										
<i>Carex flava</i>	knagglestarr										
<i>Carex heleonastes</i>	Myrstarr										
<i>Carex hostiana</i>	ängsstarr										
<i>Carex jemtlandica</i>	jämtstarr										
<i>Carex lepidocarpa</i>	näbbstarr										
<i>Carex oederi</i>	ärtstarr										
<i>Carex saxatilis</i>	glansstarr										
<i>Dactylorhiza incarnata</i>	ängsnycklar										
<i>Dactylorhiza majalis</i>	majnycklar										
<i>Dactylorhiza traunsteineri</i>	sumpnycklar										
<i>Eleocharis quinqueflora</i>	tagelsäv										
<i>Epipactis palustris</i>	kärknipprot										
<i>Eriophorum latifolium</i>	gräsull										
<i>Gymnadenia conopsea</i>	brudsporre										
<i>Herminium monorchis</i>	honungsblomster										
<i>Liparis loeselii</i>	gulyxne										
<i>Ophrys insectifera</i>	flugblomster										
<i>Parnassia palustris</i>	slätterblomma										
<i>Pinguicula vulgaris</i>	tätört										
<i>Primula farinosa</i>	majviva										
<i>Schoenus ferrugineus</i>	axag										
<i>Selaginella selaginoides</i>	dvärglummer										
<i>Taraxacum crocinum</i>	saffransmaskros										
<i>Tofieldia pusilla</i>	björnbrodd										
<i>Trichophorum alpinum</i>	snip				1						
<i>Amblyodon dealbatus</i>	långhalsmossa										
<i>Aneura pinguis</i>	fetbålmossa										
<i>Calliergon giganteum</i>	stor skedmossa	1	1							1	
<i>Catocopium nigrum</i>	svartknoppsmossa										
<i>Cinclidium stygium</i>	myruddmossa										
<i>Cinclidium subrotundum</i>	trubbuddmossa										
<i>Cratoneuron filicinum</i>	källtuffmossa										
<i>Hamatocaulis vernicosus</i>	käppkrokmossa										
<i>Lophozia rutheana</i>	praktflikmossa										
<i>Meesia triquetra</i>	trekantig svanmossa										
<i>Meesia uliginosa</i>	svanmossa										
<i>Moerckia hibernica</i>	kärrmörkia										
<i>Paludella squarrosa</i>	piprensarmossa										
<i>Palustriella commutata</i>	kandtuffmossa										
<i>Palustriella decipiens</i>	nordtuffmossa										
<i>Palustriella falcata</i>	klotuffmossa										
<i>Philonotis calcarea</i>	kalkkällmossa										
<i>Philonotis fontana</i>	källmossa										
<i>Philonotis seriata</i>	skruvkällmossa										
<i>Philonotis tomentella</i>	nordlig källmossa										
<i>Plagiomnium elatum</i>	bandpraktmossa										

Life to admire 2010 UF

Pseudocalliergon trifarium	maskgulmossa										
Pseudocalliergon turgescens	korvgulmossa										
Scorpidium cossoni	spåd skorpionmossa	1			1	1	1	1	1	1	1
Scorpidium revolvens	röd skorpionmossa	1				1					
Scorpidium scorpioides	korvskorpionmossa	1	1	1	1	1	1		1	1	
Tayloria lingulata	kärtrumpetmossa										
Tomentypnum nitens	gyllenmossa				1						
<b>Struktur</b>											
vitmossor	%										
bar torv	%										
Bägar/renlavar	%										
hölja	%										
mjukmatta	%	100	100	100	70	100	100	100	100	100	100
hög tuva	%				30						
vegetationshöjd	cm	15	18	13	17	15	25	23	19	34	40
<b>Negativa arter</b>											
Vass	%										
Blåtätel	%										
spjutmossa	%										
skvattram	%	3		30	1	2		5	10	40	30

## Transekt 2



Foto från startpunkt

RT 90

E 1474200-250

N 6424350

Art	Svenskt namn	1	2	3	4	5	6	7	8	9	10
<b>Typiska arter 1/0</b>											
Bartsia alpina	svarthö										
Carex bergrothii	ävjestarr										
Carex capillaris	hårstarr										
Carex capitata	huvudstarr										
Carex flava	knagglestarr										
Carex heleonastes	Myrstarr										
Carex hostiana	ängsstarr										
Carex jemtlandica	jämtstarr										
Carex lepidocarpa	näbbstarr										
Carex oederi	ärtstarr										
Carex saxatilis	glansstarr										
Dactylorhiza incarnata	ängsnycklar										
Dactylorhiza majalis	majnycklar										
Dactylorhiza traunsteineri	sumpnycklar										
Eleocharis quinqueflora	tagelsäv										
Epipactis palustris	kärrknipprot										
Eriophorum latifolium	gräsull										
Gymnadenia conopsea	brudsporre										
Herminium monorchis	honungsblomster										
Liparis loeselii	gulyxne										
Ophrys insectifera	flugblomster										
Parnassia palustris	slätterblomma										
Pinguicula vulgaris	tätört										
Primula farinosa	majviva										
Schoenus ferrugineus	axag										
Selaginella selaginoides	dvärglummer										
Taraxacum crocinum	saffransmaskros										
Tofieldia pusilla	björnbrodd										
Trichophorum alpinum	snip	1			1				1		
Amblyodon dealbatus	långhalsmossa										
Aneura pinguis	fetbålmossa										
Calliergon giganteum	stor skedmossa										
Catocopium nigratum	svartknoppsmossa										
Cinclidium stygium	myruddmossa			1							1
Cinclidium subrotundum	trubbuddmossa										
Cratoneuron filicinum	källtuffmossa										
Hamatocaulis vernicosus	käppkrokmossa										
Lophozia rutheana	praktflikmossa										
Meesia triquetra	trekantig svanmossa										
Meesia uliginosa	svanmossa										
Moerckia hibernica	kärrmörkia										
Paludella squarrosa	piprensarmossa										
Palustriella commutata	kandtuffmossa										
Palustriella decipiens	nordtuffmossa										
Palustriella falcata	klotuffmossa										
Philonotis calcarea	kalkkällmossa										
Philonotis fontana	källmossa										
Philonotis seriata	skruvkällmossa										
Philonotis tomentella	nordlig källmossa										
Plagiommium elatum	bandpraktmossa										
Pseudocalliergon trifarium	maskgulmossa	1			1				1		
Pseudocalliergon turgescens	korvgulmossa										
Scorpidium cossoni	spåd skorpionmossa	1			1				1	1	
Scorpidium revolvens	röd skorpionmossa										



Life to admire 2010 UF

Scorpidium scorpioides	korvskorpionmossa	1	1		1		1	1	1		1
Tayloria lingulata	kärtrumpetmossa										
Tomentypnum nitens	gyllenmossa	1		1					1	1	
<b>Struktur</b>											
vitmossor	%			80		95	85	40		5	
bar torv	%										
Bägar/renlavar	%										
hölja	%										
mjukmatta	%	100	100		100		15	60	50	95	100
hög tuva	%			100		100	85	40	50	5	
vegetationshöjd	cm	12	11	11	16	5	5	20	13	5	9
<b>Negativa arter</b>											
Vass	%										
Blåtätel	%										
spjutmossa	%										
skvattram	%								5		

## Transekt 3



Foto från startpunkt

RT 90

E 1474350-400

N 6424400

Art	Svenskt namn	1	2	3	4	5	6	7	8	9	10
<b>Typiska arter 1/0</b>											
<i>Bartsia alpina</i>	svarthö										
<i>Carex bergrothii</i>	ävjestarr										
<i>Carex capillaris</i>	hårstarr										
<i>Carex capitata</i>	huvudstarr										
<i>Carex flava</i>	knagglestarr										
<i>Carex heleonastes</i>	Myrstarr										
<i>Carex hostiana</i>	ängsstarr										
<i>Carex jemtlandica</i>	jämtstarr										
<i>Carex lepidocarpa</i>	näbbstarr										
<i>Carex oederi</i>	ärtstarr										
<i>Carex saxatilis</i>	glansstarr										
<i>Dactylorhiza incarnata</i>	ängsnycklar										
<i>Dactylorhiza majalis</i>	majnycklar										
<i>Dactylorhiza traunsteineri</i>	sumpnycklar										
<i>Eleocharis quinqueflora</i>	tagelsäv										
<i>Epipactis palustris</i>	kärrknipprot										
<i>Eriophorum latifolium</i>	gräsull										
<i>Gymnadenia conopsea</i>	brudsporre										
<i>Herminium monorchis</i>	honungsblomster										
<i>Liparis loeselii</i>	gulyxne										
<i>Ophrys insectifera</i>	flugblomster										
<i>Parnassia palustris</i>	slätterblomma										
<i>Pinguicula vulgaris</i>	tätört										
<i>Primula farinosa</i>	majviva										
<i>Schoenus ferrugineus</i>	axag										
<i>Selaginella selaginoides</i>	dvärglummer										
<i>Taraxacum crocinum</i>	saffransmaskros										
<i>Tofieldia pusilla</i>	björnbrodd										
<i>Trichophorum alpinum</i>	snip										
<i>Amblyodon dealbatus</i>	långhalsmossa										
<i>Aneura pinguis</i>	fetbålmossa			1							
<i>Calliergon giganteum</i>	stor skedmossa	1									
<i>Catocopium nigratum</i>	svartknoppsmossa										
<i>Cinclidium stygium</i>	myruddmossa										
<i>Cinclidium subrotundum</i>	trubbuddmossa										
<i>Cratoneuron filicinum</i>	källtuffmossa										
<i>Hamatocaulis vernicosus</i>	käppkrokmossa										
<i>Lophozia rutheana</i>	praktflikmossa										
<i>Meesia triquetra</i>	trekantig svanmossa										
<i>Meesia uliginosa</i>	svanmossa										
<i>Moerckia hibernica</i>	kärrmörkia										
<i>Paludella squarrosa</i>	piprensarmossa	1									
<i>Palustriella commutata</i>	kandtuffmossa										
<i>Palustriella decipiens</i>	nordtuffmossa										
<i>Palustriella falcata</i>	klotuffmossa										
<i>Philonotis calcarea</i>	kalkkällmossa										
<i>Philonotis fontana</i>	källmossa										
<i>Philonotis seriata</i>	skruvkällmossa										
<i>Philonotis tomentella</i>	nordlig källmossa										
<i>Plagiomnium elatum</i>	bandpraktmossa										

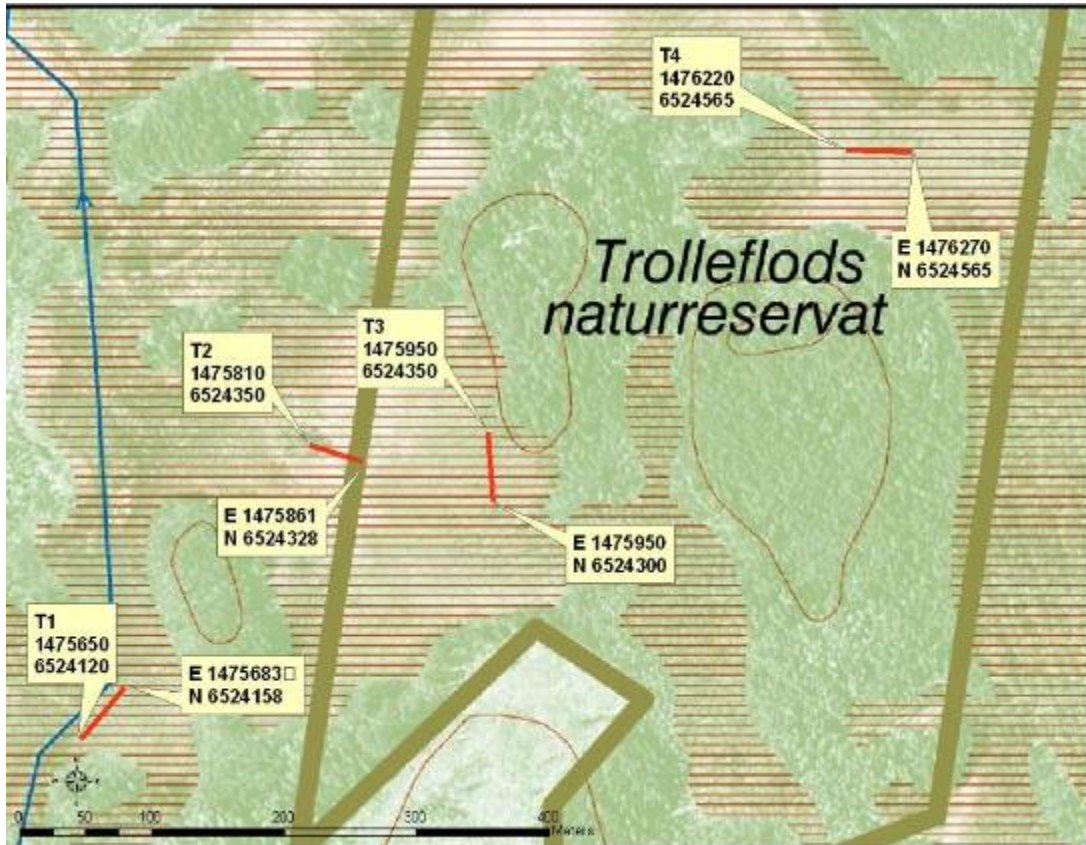
Life to admire 2010 UF

Pseudocalliergon trifarium	maskgulmossa										
Pseudocalliergon turgescens	korvgulmossa										
Scorpidium cossoni	spåd skorpionmossa	1		1		1				1	
Scorpidium revolvens	röd skorpionmossa										
Scorpidium scorpioides	korvskorpionmossa									1	
Tayloria lingulata	kärtrumpetmossa										
Tomentypnum nitens	gyllenmossa										
<b>Struktur</b>											
vitmossor	%	40	5	85	25	25	40	30	70	20	15
bar torv	%			10	10		2		10		40
Bägar/renlavar	%										
hölja	%						25		10	5	85
mjukmatta	%		100	10	50						
hög tuva	%	100		90	50	100	75	100	90	95	15
vegetationshöjd	cm	27	8	17	18	14	11	15	18	12	11
<b>Negativa arter</b>											
Vass	%										
Blåtätel	%										
spjutmossa	%										
skvattram	%										

## 2 Biberöskärren och Trolleflod

Biberöskärren och Trolleflod utgör i naturen en samlad yta med intermediärt mycket blött kärr. Här planeras för åtgärder enbart vad gäller vegetationsskiktet, dvs inga åtgärder som påverkar områdets hydrologi. Ytan följs med fyra transekter med tio smårutor per transekt. Besök skedde den 23e augusti 2010.

Eftersom ängsvädd är en art som representerar de hävdgynnade arterna som särskilt motiverar områdets skötsel så har den noterats utöver de typiska arterna för habitatet. På de "mossigare" transekterna 3 och 4 så har även praktvitmossa *Sphagnum magellanicum* noterats (typisk art för högmossar 7110).



Bakgrundskartor © Lantmäteriet, dnr 106-2004/188

Transekt 1



Transekt 1 från startpunkt

och från slutpunkt

RT 90

start: E 1475650

N 6524120

Slut: E 1475683

N 6524158

Art	Svenskt namn	1	2	3	4	5	6	7	8	9	10
<b>Typiska arter 1/0</b>											
Carex chordorrhiza	strängstarr										
Carex dioica	nålstarr										
Carex livida	vitstarr										
Carex pauciflora	taggstarr										
Dactylorhiza maculata ssp. maculata	Jungfru marie nycklar										
Dactylorhiza sphagnicola	Mossnycklar										
Drosera anglica	storsileshår										
Drosera intermedia	småsileshår										
Drosera rotundifolia	rundsileshår										
Eriophorum gracile	kärull						?	?	?	?	?
Juncus stygius	dyttåg										
Menyanthes trifoliata	vattenklöver	1	1	1	1	1	1	1		1	
Narthecium ossifragum	myrlija										
Pedicularis palustris	kärnspira										
Pinguicula vulgaris	tätört										
Rhynchospora alba	vitag										
Rhynchospora fusca	brunag										
Scheuchzeria palustris	kallgräs										
Trichophorum alpinum	snip										
Trichophorum cespitosum	tuvsäv										
Utricularia sp	bläddror										
Calliergon giganteum	stor skedmossa										
Calliergon richardsonii	guldskedmossa										
Cinclidium stygium	myrduddmossa										
Cinclidium subrotundum	trubbuddmossa										
Helodium blandowii	kärnkammossa										
Loeskyrium badium	mässingmossa										
Scorpidium revolvens	röd skorpionmossa										
Straminergon stramineum	blek skedmossa										
Warnstorfia exannulata	kärnkrokmossa										
Warnstorfia procera	purpurkrokmossa										
Warnstorfia sarmentosa	blodkrokmossa										
Succisa pratensis	ängsvädd										
<b>Struktur</b>											
vitmossor	%							65		5	
bar torv	%										
Bägar/renlavar	%										
hölja	%	100	100	100	100	100	100		100		100
mjukmatta	%							100		100	
hög tuva	%										
vegetationshöjd	Cm	21	33	31	43	46	31	19	46	23	38
<b>Negativa arter</b>											
Vass	%			2	3		1	1			2
Blåtåtel	%										
spjutmossa	%										
skvattram	%										

Transekt 2



Transekt 2 från startpunkt

och slutpunkt

RT 90

start: E 1475810

N 6524350

Slut: E 1475861

N 6524328

Art	Svenskt namn	1	2	3	4	5	6	7	8	9	10
<b>Typiska arter 1/0</b>											
Carex chordorrhiza	strångstarr										
Carex dioica	nålstarr										
Carex livida	vitstarr										
Carex pauciflora	taggstarr										
Dactylorhiza maculata ssp. maculata	Jungfru marie nycklar										
Dactylorhiza sphagnicola	Mossnycklar										1
Drosera anglica	storsileshår										
Drosera intermedia	småsileshår										
Drosera rotundifolia	rundsileshår					1	1	1	1		1
Eriophorum gracile	kärrull										
Juncus stygius	dytåg										
Menyanthes trifoliata	vattenklöver	1		1	1	1	1	1	1	1	1
Narthecium ossifragum	myrlija										
Pedicularis palustris	kärrspira										
Pinguicula vulgaris	tätört										
Rhynchospora alba	vitag										
Rhynchospora fusca	brunag										
Scheuchzeria palustris	kallgräs										
Trichophorum alpinum	snip										
Trichophorum cespitosum	tuvsäv										
Utricularia sp	bläddror							1		1	
Calliergon giganteum	stor skedmossa										
Calliergon richardsonii	guldskedmossa										
Cinclidium stygium	myruddmossa										
Cinclidium subrotundum	trubbuddmossa										
Helodium blandowii	kärrkamossa										
Loeskyppnum badium	mässingmossa										
Scorpidium revolvens	röd skorpionmossa										
Straminergon stramineum	blek skedmossa										
Warnstorfia exannulata	kärrkrokmossa										
Warnstorfia procera	purpurkrokmossa										
Warnstorfia sarmentosa	blodkrokmossa										
Succisa pratensis	ängsvädd			1	1						
<b>Struktur</b>											
vitmossor	%	25	100	50	80	80	60	40	60	25	25
bar torv	%										
Bägar/renlavar	%										
hölja	%			50	25	15	40	60	50	75	75
mjukmatta	%	100	100	50	75	85	60	40	25	25	25
hög tuva	%								25		
vegetationshöjd	Cm	38	27	18	22	14	17	13	19	21	29
<b>Negativa arter</b>											
Vass	%	40	25	10	3						
blätätel	%								4	15	2
spjutmossa	%										
skvattram	%										

Transekt 3



Transekt 3 från start

och slutpunkt

RT 90

start: E 1475950

N 6524350

Slut: E 1475950

N 6524300

Art	Svenskt namn	1	2	3	4	5	6	7	8	9	10
<b>Typiska arter 1/0</b>											
Carex chordorrhiza	strängstarr										
Carex dioica	nålstarr										
Carex livida	vitstarr										
Carex pauciflora	taggstarr										
Dactylorhiza maculata ssp. maculata	Jungfru marie nycklar										
Dactylorhiza sphagnicola	Mossnycklar										
Drosera anglica	storsileshår										
Drosera intermedia	småsileshår										
Drosera rotundifolia	rundsileshår			1		1	1				1
Eriophorum gracile	kärroll										
Juncus stygius	dytåg										
Menyanthes trifoliata	vattenklöver										
Narthecium ossifragum	myrliilja										
Pedicularis palustris	kärnspira										
Pinguicula vulgaris	tätört										
Rhynchospora alba	vitag										
Rhynchospora fusca	brunag										
Scheuchzeria palustris	kallgräs										
Trichophorum alpinum	snip										
Trichophorum cespitosum	tuvsäv										
Utricularia sp	bläddror										
Calliergon giganteum	stor skedmossa										
Calliergon richardsonii	gulskedmossa										
Cinclidium stygium	myruddmossa										
Cinclidium subrotundum	trubbuddmossa										
Helodium blandowii	kärkamossa										
Loeskyrium badium	mässingmossa										
Scorpidium revolvens	röd skorpionmossa										
Straminergon stramineum	blek skedmossa										
Warnstorfia exannulata	kärkrokmossa										
Warnstorfia procera	purpurkrokmossa										
Warnstorfia sarmentosa	blodkrokmossa										
Sphagnum magellanicum	praktvitmossa		1	1	1	1	1	1	1	1	1
Succisa pratensis	ängsvädd										
<b>Struktur (%)</b>											
vitmossor	%	90	99	98	90	98	95	70	90	98	100
bar torv	%										
Bägar/renlavar	%										
hölja	%							30	10		
mjukmatta	%	100	100		100				90	100	100
hög tuva	%			100		100	100	70			
vegetationshöjd	Cm										
<b>Negativa arter (%)</b>											
Vass	%		2	3							
Blåtätel	%										
spjutmossa	%										
skvattram	%										

Transekt 4



Transekt 4 från start

och slutpunkt

RT 90

start: E 1476220

N 6524565

Slut: E 1476270

N 6524565

Art	Svenskt namn	1	2	3	4	5	6	7	8	9	10
<b>Typiska arter 1/0</b>											
Carex chordorrhiza	strångstarr										
Carex dioica	nålstarr										
Carex livida	vitstarr										
Carex pauciflora	taggstarr										
Dactylorhiza maculata ssp. maculata	Jungfru marie nycklar										
Dactylorhiza sphagnicola	Mossnycklar										
Drosera anglica	storsileshår										
Drosera intermedia	småsileshår										
Drosera rotundifolia	rundsileshår	1	1	1		1	1	1	1	1	1
Eriophorum gracile	kärull										
Juncus stygius	dytåg										
Menyanthes trifoliata	vattenklöver	1	1								
Nartheicum ossifragum	myrlija										
Pedicularis palustris	kärnspira										
Pinguicula vulgaris	tätört										
Rhynchospora alba	vitag	1								1	
Rhynchospora fusca	brunag										
Scheuchzeria palustris	kallgräs										
Trichophorum alpinum	snip										
Trichophorum cespitosum	tuvsäv										
Utricularia sp	bläddror										
Calliergon giganteum	stor skedmossa										
Calliergon richardsonii	guldskedmossa										
Cinclidium stygium	myruddmossa										
Cinclidium subrotundum	trubbuddmossa										
Helodium blandowii	kärkamossa										
Loeskyrium badium	mässingmossa										
Scorpidium revolvens	röd skorpionmossa										
Straminergon stramineum	blek skedmossa										
Warnstorfia exannulata	kärnkrokmossa										
Warnstorfia procera	purpurkrokmossa										
Warnstorfia sarmentosa	blodkrokmossa										
Sphagnum magellanicum	praktvitmossa			1	1		1	1	1	1	
Succisa pratensis	ängsvädd										
<b>Struktur</b>											
vitmossor		100	100	100	95	98	90	98	85	80	95
bar torv											
Bägar/renlavar											
hölja											
mjukmatta		100	100	100		100	80	100	90	50	100
hög tuva					100		20		10	50	
vegetationshöjd		8	8	7	11	9	14	8	17	18	12
<b>Negativa arter</b>											
Vass											
Blåtåtel											
spjutmossa											
skvattram											



### 3 Kärnskogsmossen

Kärnskogsmossen är ett stort naturreservat där aktiv skötsel planeras på myren dels i väster där högmosse kommer röjas dels i öster där ett större dike kommer att läggas igen. Dessa två skötseltyper utgör två uppföljningsytor. Ytorna följs med fyra transekter med tio smårutor per transekt. Besök skedde den 31e augusti 2010.

Uppföljningsenhet 1 Öppen högmosse 7110



Området är fortfarande relativt öppet men en ganska kraftig igenväxning av små tallar pågår. Sämst status i transekt 1 och bäst i transekt 4 efter snabb visuell bedömning.

Transekt 1



Transekt 1 från start

och slutpunkt

RT 90 E 1469458 N 6525650 - 600

Latinsk namn	Svenskt namn	1	2	3	4	5	6	7	8	9	10	kommentar
<b>Typiska arter</b>	<b>1/0</b>											
Carex limosa	Dystarr											
Drosera anglica	Storsilesår											
Drosera rotundifolia	Rundsilesår				1							
Rhynchospora alba/fusca	Vitag/Brunag											
Scheuchzeria palustris	Kallgräs											
Trichophorum cespitosum	Tuvsäv											
Sphagnum austinii	snärjvitmossa											
S. balticum	flaggvitmossa								1			
S. tenellum	ullvitmossa											
S. cuspidatum	flytvitmossa											
S. majus	rufsvitmossa											
S. fuscum	rostvitmossa	1	1	1	1	1		1			1	
S. rubellum	rubinvitmossa											
S. magellanicum	praktvitmossa						1	1				
<b>Struktur</b>												
Vitmossor	%	5	95	95	95	100	40	30	2	0	15	
Bar torv	%											
Bägar/renlavar	%											
<b>Hydromorfologisk struktur</b>												
Hölja	%											
mjukmatta	%											
Hög tuva	%	100	100	75	100	100		50	60		50	Övr uttorkat
<b>Negativa arter</b>												
Vass	%											
Blåtåtel	%											
Spjutmossa	%											
Skvattram	%											

Transekt 2



Transekt 2 från start

och slutpunkt.

RT 90

E 1470820 – 870

N 6524700

Latinsk namn	Svenskt namn	1	2	3	4	5	6	7	8	9	10	kommentar
<b>Typiska arter</b>	<b>1/0</b>											
Carex limosa	Dystarr											
Drosera anglica	Storsileshår											
Drosera rotundifolia	Rundsileshår								1			
Rhynchospora alba/fusca	Vitag/Brunag											
Scheuchzeria palustris	Kallgräs											
Trichophorum cespitosum	Tuvsäv											
Sphagnum austinii	snärjvitmossa											
S. balticum	flaggvitmossa		1									
S. tenellum	ullvitmossa											
S. cuspidatum	flytvitmossa											
S. majus	rufsvitmossa											
S. fuscum	rostvitmossa		1		1	1	1	1	1			
S. rubellum	rubinvitmossa				1							
S. magellanicum	praktvitmossa											
<b>Struktur</b>												
Vitmossor	%	99	75		40	25	99	2	90		35	
Bar torv	%											
Bägar/renlavar	%									2	1	
<b>Hydromorfologisk struktur</b>												
Hölja	%											
mjukmatta	%											
Hög tuva	%									100		Övr strukturlöst
<b>Negativa arter</b>												
Vass	%											
Blåtätel	%											
Spjutmossa	%											
Skvattram	%											

Transekt 3



Transekt 3 från start

och slutpunkt.

RT 90

E 1471350 – 400

N 6524850

Latinsk namn	Svenskt namn	1	2	3	4	5	6	7	8	9	10	kommentar
<b>Typiska arter</b>	<b>1/0</b>											
<i>Carex limosa</i>	Dystarr											
<i>Drosera anglica</i>	Storsileshår											
<i>Drosera rotundifolia</i>	Rundsileshår		1		1							
<i>Rhynchospora alba/fusca</i>	Vitag/Brunag											
<i>Scheuchzeria palustris</i>	Kallgräs											
<i>Trichophorum cespitosum</i>	Tuvsäv											
<i>Sphagnum austinii</i>	snärjvitmossa											
<i>S. balticum</i>	flaggvitmossa											
<i>S. tenellum</i>	ullvitmossa		1	1			1					
<i>S. cuspidatum</i>	flytvitmossa			1								
<i>S. majus</i>	rufsvitmossa											
<i>S. fuscum</i>	rostvitmossa	1	1		1	1	1	1		1	1	
<i>S. rubellum</i>	rubinvitmossa			1	1		1			1		
<i>S. magellanicum</i>	praktvitmossa											
<b>Struktur</b>												
Vitmossor	%	12	75	90	5	5	75	15		75	95	
Bar torv	%											
Bägar/renlavar	%	25				10				10		
<b>Hydromorfologisk struktur</b>												
Hölja	%		25			25	5					
mjukmatta	%			100								
Hög tuva	%	85	50				50			35	100	
<b>Negativa arter</b>												
Vass	%											
Blåtåtel	%											
Spjutmossa	%											
Skvattram	%											

Transekt 4



Transekt 4 från start

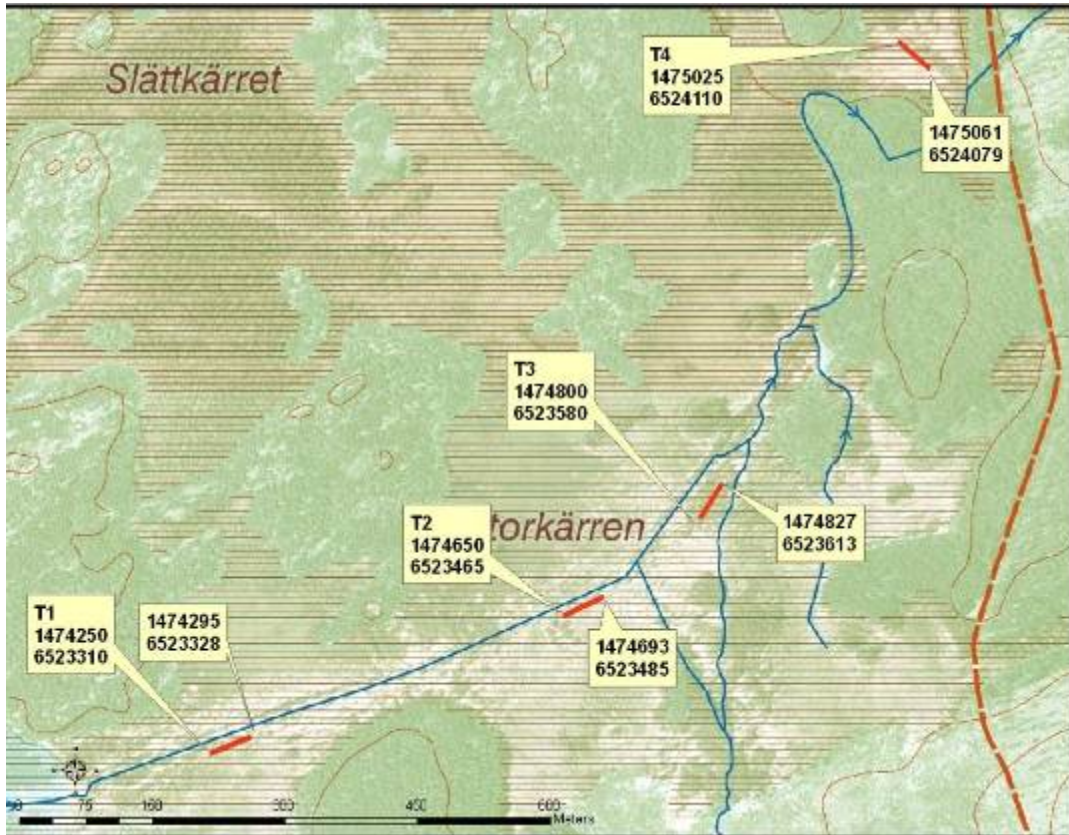
och slutpunkt.

RT 90 E 1471450 – 500 N 6524500

Latinsk namn	Svenskt namn	1	2	3	4	5	6	7	8	9	10	kommentar
<b>Typiska arter</b>	<b>1/0</b>											
Carex limosa	Dystarr											
Drosera anglica	Storsilesår											
Drosera rotundifolia	Rundsilesår	1										
Rhynchospora alba/fusca	Vitag/Brunag								1			
Scheuchzeria palustris	Kallgräs											
Trichophorum cespitosum	Tuvsäv											
Sphagnum austinii	snärjvitmossa											
S. balticum	flaggvitmossa	?							?			
S. tenellum	ullvitmossa				1							
S. cuspidatum	flytvitmossa											
S. majus	rufsvitmossa											
S. fuscum	rostvitmossa	1	1	1	1			1		1	1	
S. rubellum	rubinvitmossa	1	1	1	1	1	1	1	1	1	1	
S. magellanicum	praktvitmossa						1					
<b>Struktur</b>												
Vitmossor	%	50	2	80	70	7	60	30	10	5	85	
Bar torv	%											
Bägar/renlavar	%		85	3	8	30	15	2	50	25	5	
<b>Hydromorfologisk struktur</b>												
Hölja	%	2				25	5	5	5			
mjukmatta	%											
Hög tuva	%	70		100	100		75	50		50	70	
<b>Negativa arter</b>												
Vass	%											
Blåtätel	%											
Spjutmossa	%											
Skvattram	%											

## Uppföljningsenhet 2 Intermediärt kärr

Uppföljningsenheten utgörs av ett dikat intermediärt kärr. De fyra transekterna ligger i anslutning till diket som planeras att åtgärdas i projektet. Statusen vid transekterna är dåligt i dagsläget.



Bakgrundskartor © Lantmäteriet, dnr 106-2004/188

Transekt 1



Transekt 1 från start

och slutpunkt.

Rt 90

start: E 1474250

N 6523310

Slut: E 1474295

N 6523328

Art	Svenskt namn	1	2	3	4	5	6	7	8	9	10
<b>Typiska arter 1/0</b>											
<i>Carex chordorrhiza</i>	strängstarr										
<i>Carex dioica</i>	nålstarr										
<i>Carex livida</i>	vitstarr										
<i>Carex pauciflora</i>	taggstarr										
<i>Dactylorhiza maculata</i> ssp. <i>maculata</i>	Jungfru marie nycklar										
<i>Dactylorhiza sphagnicola</i>	Mossnycklar										
<i>Drosera anglica</i>	storsileshår										
<i>Drosera intermedia</i>	småsileshår										
<i>Drosera rotundifolia</i>	rundsileshår										
<i>Eriophorum gracile</i>	kärull										
<i>Juncus stygius</i>	dytåg										
<i>Menyanthes trifoliata</i>	vattenklöver										
<i>Narthecium ossifragum</i>	myrlija										
<i>Pedicularis palustris</i>	kärnspira										
<i>Pinguicula vulgaris</i>	tätört										
<i>Rhynchospora alba</i>	vitag										
<i>Rhynchospora fusca</i>	brunag										
<i>Scheuchzeria palustris</i>	kallgräs										
<i>Trichophorum alpinum</i>	snip										
<i>Trichophorum cespitosum</i>	tuvsäv										
<i>Utricularia</i> sp	bläddror										
<i>Calliergon giganteum</i>	stor skedmossa										
<i>Calliergon richardsonii</i>	guldskedmossa										
<i>Cinclidium stygium</i>	myruddmossa										
<i>Cinclidium subrotundum</i>	trubbuddmossa										
<i>Helodium blandowii</i>	kärkamossa										
<i>Loeskyrium badium</i>	mässingmossa										
<i>Scorpidium revolvens</i>	röd skorpionmossa										
<i>Straminergon stramineum</i>	blek skedmossa										
<i>Warnstorfia exannulata</i>	kärrokromossa										
<i>Warnstorfia procera</i>	purpurkrokmosa										
<i>Warnstorfia sarmentosa</i>	blodkrokmosa										
<i>Sphagnum magellanicum</i>	praktvitmossa										
<i>Succisa pratensis</i>	ängsvädd										
<b>Struktur (%)</b>											
vitmossor		0	0	0	0	0	0	0	0	0	0
bar torv											
Bägar/renlavar											
hölja											
mjukmatta											
hög tuva											
vegetationshöjd		11	9	19	21	13	22	14	10	trä	11
<b>Negativa arter (%)</b>											
Vass											
Blåtåtel		40	95	95	90	100	50	99	5	5	100
spjutmossa											
skvattram											

Transekt 2



Transekt 2 från start

och slutpunkt.

Rt 90

start: E 1474650

N 6523465

Slut: E 1474693

N 6523485

Art	Svenskt namn	1	2	3	4	5	6	7	8	9	10
<b>Typiska arter 1/0</b>											
<i>Carex chordorrhiza</i>	strängstarr										
<i>Carex dioica</i>	nålstarr										
<i>Carex livida</i>	vitstarr										
<i>Carex pauciflora</i>	taggstarr										
<i>Dactylorhiza maculata</i> ssp. <i>maculata</i>	Jungfru marie nycklar										
<i>Dactylorhiza sphagnicola</i>	Mossnycklar										
<i>Drosera anglica</i>	storsileshår										
<i>Drosera intermedia</i>	småsileshår										
<i>Drosera rotundifolia</i>	rundsileshår										
<i>Eriophorum gracile</i>	kärnull										
<i>Juncus stygius</i>	dytåg										
<i>Menyanthes trifoliata</i>	vattenklöver										
<i>Narthecium ossifragum</i>	myrlija										
<i>Pedicularis palustris</i>	kärnspira										
<i>Pinguicula vulgaris</i>	tätört										
<i>Rhynchospora alba</i>	vitag										
<i>Rhynchospora fusca</i>	brunag										
<i>Scheuchzeria palustris</i>	kallgräs										
<i>Trichophorum alpinum</i>	snip										
<i>Trichophorum cespitosum</i>	tuvsäv										
<i>Utricularia</i> sp	bläddror										
<i>Calliergon giganteum</i>	stor skedmossa										
<i>Calliergon richardsonii</i>	guldskedmossa										
<i>Cinclidium stygium</i>	myruddmossa										
<i>Cinclidium subrotundum</i>	trubbuddmossa										
<i>Helodium blandowii</i>	kärkamossa										
<i>Loeskyphnum badium</i>	mässingmossa										
<i>Scorpidium revolvens</i>	röd skorpionmossa										
<i>Straminergon stramineum</i>	blek skedmossa										
<i>Warnstorfia exannulata</i>	kärrokrosmossa										
<i>Warnstorfia procera</i>	purpurkrosmossa										
<i>Warnstorfia sarmentosa</i>	blodkrosmossa										
<i>Sphagnum magellanicum</i>	praktvitmossa										
<i>Succisa pratensis</i>	ängsvädd										
<b>Struktur (%)</b>											
vitmossor			30								1
bar torv											
Bägar/renlavar											
hölja											
mjukmatta											
hög tuva											
vegetationshöjd		11	16	17	16	28	46	38	12	28	17
<b>Negativa arter (%)</b>											
Vass											
Blåtätel		90	50	65	3	90	3	10	95	85	95
spjutmossa											
skvattram											



Transekt 3



Transekt 3 från start

och slutpunkt.

Rt 90

start: E 1474800

N 6523580

Slut: E 1474827

N 6523613

Art	Svenskt namn	1	2	3	4	5	6	7	8	9	10
<b>Typiska arter 1/0</b>											
Carex chordorrhiza	strängstarr										
Carex dioica	nålstarr										
Carex livida	vitstarr										
Carex pauciflora	taggstarr										
Dactylorhiza maculata ssp. maculata	Jungfru marie nycklar										
Dactylorhiza sphagnicola	Mossnycklar										
Drosera anglica	storsileshår										
Drosera intermedia	småsileshår										
Drosera rotundifolia	rundsileshår										
Eriophorum gracile	kärull										
Juncus stygius	dyttåg										
Menyanthes trifoliata	vattenklöver										
Narthecium ossifragum	myrillja										
Pedicularis palustris	kärnspira										
Pinguicula vulgaris	tätört										
Rhynchospora alba	vitåg										
Rhynchospora fusca	brunag										
Scheuchzeria palustris	kallgräs										
Trichophorum alpinum	snip										
Trichophorum cespitosum	tuvsäv										
Utricularia sp	bläddror										
Calliergon giganteum	stor skedmossa										
Calliergon richardsonii	guldskedmossa										
Cinclidium stygium	myruddmossa										
Cinclidium subrotundum	trubbuddmossa										
Helodium blandowii	kärkamossa										
Loeskyphnum badium	mässingmossa										
Scorpidium revolvens	röd skorpionmossa										
Straminergon stramineum	blek skedmossa										
Warnstorfia exannulata	kärkrokmossa										
Warnstorfia procera	purpurkrokmossa										
Warnstorfia sarmentosa	blodkrokmossa										
Sphagnum magellanicum	praktvitmossa										
Succisa pratensis	ängsvädd										
<b>Struktur (%)</b>											
vitmossor											75
bar torv											
Bägar/renlavar				5							
hölja											
mjukmatta											
hög tuva											
vegetationshöjd	cm	15	18	11	10	12	16	7	12	17	20
<b>Negativa arter (%)</b>											
Vass											
Blåtätel		100	100	30	100	100	95	10	25	100	60
spjutmossa											
skvattram											

Transekt 4



Transekt 4 från start

och slutpunkt.

Rt 90

start: E 1475025

N 6524110

Slut: E 1475061

N 6524079

Art	Svenskt namn	1	2	3	4	5	6	7	8	9	10
<b>Typiska arter 1/0</b>											
Carex chordorrhiza	strängstarr										
Carex dioica	nålstarr										
Carex livida	vitstarr										
Carex pauciflora	taggstarr										
Dactylorhiza maculata ssp. maculata	Jungfru marie nycklar										
Dactylorhiza sphagnicola	Mossnycklar										
Drosera anglica	storsileshår										
Drosera intermedia	småsileshår										
Drosera rotundifolia	rundsileshår										
Eriophorum gracile	kärrull										
Juncus stygius	dyttåg										
Menyanthes trifoliata	vattenklöver										
Narthecium ossifragum	myrlija										
Pedicularis palustris	kärrspira										
Pinguicula vulgaris	tätört										
Rhynchospora alba	vitag										
Rhynchospora fusca	brunag										
Scheuchzeria palustris	kallgräs										
Trichophorum alpinum	snip										
Trichophorum cespitosum	tuvsäv										
Utricularia sp	bläddror										
Calliergon giganteum	stor skedmossa										
Calliergon richardsonii	guldskedmossa										
Cinclidium stygium	myruddmossa										
Cinclidium subrotundum	trubbuddmossa										
Helodium blandowii	kärrkamossa										
Loeskympnum badium	mässingmossa										
Scorpidium revolvens	röd skorpionmossa										
Straminergon stramineum	blek skedmossa										
Warnstorfia exannulata	kärrkrokmosa										
Warnstorfia procera	purpurkrokmosa										
Warnstorfia sarmentosa	blodkrokmosa										
Sphagnum magellanicum	praktvitmossa										
Succisa pratensis	ängsvädd										
<b>Struktur (%)</b>											
vitmossor		5					50				
bar torv											
Bägar/renlavar											
hölja							50				
mjukmatta							50				
hög tuva											
vegetationshöjd	cm	16	26	23	trädd	41	12	18	17	13	28
<b>Negativa arter (%)</b>											
Vass											
Blåtätel		100	100	99	25	100		100	40	60	98
spjutmossa											
skvattram											

## 4 Bredsjömossen

Bredsjömossen utgörs av en mosaik av intermediära kärr, fattigkärr och mosse-tytor. Inom området finns också ett mindre rikkärr. Åtgärderna kommer främst fokuseras kring igenväxande kärrtytor där igenväxning kommer att röjas. Rikkärret kommer också att slås. Genom myren går ett dike som kommer att åtgärdas.

### Uppföljningsenhet 1



Bakgrundskartor © Lantmäteriet, dnr 106-2004/188

Uppföljningsenheten består till största delen av igenväxande fattigt eller intermediärt kärr. Transekt 1 visade sig på platsen vara av ”mosse-typ” och bör därför inte jämföras med kärrytorna (Transekt 2 och 3).

Transekt 1



Transekt 1 från start

och slutpunkt.

RT 90

start: E 1465177

N 6518554

Slut: E 1465211

N 6518535

Latinsk namn	Svenskt namn	1	2	3	4	5	6	7	8	9	10
<b>Typiska arter</b>	<b>1/0</b>										
<i>Carex limosa</i>	Dystarr										
<i>Drosera anglica</i>	Storsileshår										
<i>Drosera rotundifolia</i>	Rundsileshår				1						
<i>Rhynchospora alba/fusca</i>	Vitag/Brunag										
<i>Scheuchzeria palustris</i>	Kallgräs										
<i>Trichophorum cespitosum</i>	Tuvsäv										
<i>Sphagnum austinii</i>	snärjvitmossa										
<i>S. balticum</i>	flaggvitmossa			1		1	1	?	?		1
<i>S. tenellum</i>	ullvitmossa	1			1			1	1	1	
<i>S. cuspidatum</i>	flytvitmossa									1	
<i>S. majus</i>	rufsvitmossa							1			
<i>S. fuscum</i>	rostvitmossa	1	1		1	?	1	1	1	1	1
<i>S. rubellum</i>	rubinvitmossa	1		1	1		1	1	1	1	1
<i>S. magellanicum</i>	praktvitmossa										
<b>Struktur</b>											
Vitmassor	%	20	20	100	90	60	25	85	75	75	95
Bar torv	%	45					70				
Bägar/renlavar	%	25	1		1		1	10	1	10	1
<b>Hydromorfologisk struktur</b>											
Höjja	%	25								10	
mjukmatta	%			100	25			50	15		
Hög tuva	%	75	100		75	100		50	85	75	100
Vegetationshöjd (cm)		20	12	7	14	6	11	12	11	10	7
<b>Negativa arter</b>											
Vass	%										
Blåtåtel	%										
Spjutmossa	%										
Skvattram	%										

Transekt 2



Transekt 2 från start

och slutpunkt.

RT 90

start: E 1465400

N 6518450

Slut: E 1465450

N 6518450

Art	Svenskt namn	1	2	3	4	5	6	7	8	9	10
<b>Typiska arter 1/0</b>											
Carex chordorrhiza	strångstarr										
Carex dioica	nålstarr										
Carex livida	vitstarr										
Carex pauciflora	taggstarr			1						1	1
Dactylorhiza maculata ssp. maculata	Jungfru marie nycklar										
Dactylorhiza sphagnicola	Mossnycklar										
Drosera anglica	storsileshår										
Drosera intermedia	småsileshår										
Drosera rotundifolia	rundsileshår	1		1		1		1	1	1	
Eriophorum gracile	kärull										
Juncus stygius	dyttåg										
Menyanthes trifoliata	vattenklöver										
Narthemium ossifragum	myrlija										
Pedicularis palustris	kärnspira										
Pinguicula vulgaris	tätört										
Rhynchospora alba	vitag		1	1	1	1	1				
Rhynchospora fusca	brunag										
Scheuchzeria palustris	kallgräs		1	1	1		1				
Trichophorum alpinum	snip										
Trichophorum cespitosum	tuvsäv										
Utricularia sp	bläddror										
Calliergon giganteum	stor skedmossa										
Calliergon richardsonii	guldskedmossa										
Cinclidium stygium	myruddmossa										
Cinclidium subrotundum	trubbuddmossa										
Helodium blandowii	kärkamossa										
Loeskyrium badium	mässingmossa										
Scorpidium revolvens	röd skorpionmossa										
Straminergon stramineum	blek skedmossa										
Warnstorfia exannulata	kärkrokmossa										
Warnstorfia procera	purpurkrokmossa										
Warnstorfia sarmentosa	blodkrokmossa										
<b>Struktur (%)</b>											
vitmossor		100	100	100	100	100	100	100	100	100	100
bar torv											
Bägar/renlavar											
hölja											100
mjukmatta		100	100	100	100	100	100		100	100	
hög tuva								100			
vegetationshöjd	cm	9	9	8	7	10	10	11	7	7	9
<b>Negativa arter (%)</b>											
Vass											
Blåtätel											
spjutmossa											
skvattram											

Transekt 3



Transekt 3 från start

och slutpunkt.

RT 90

start: E 1465626

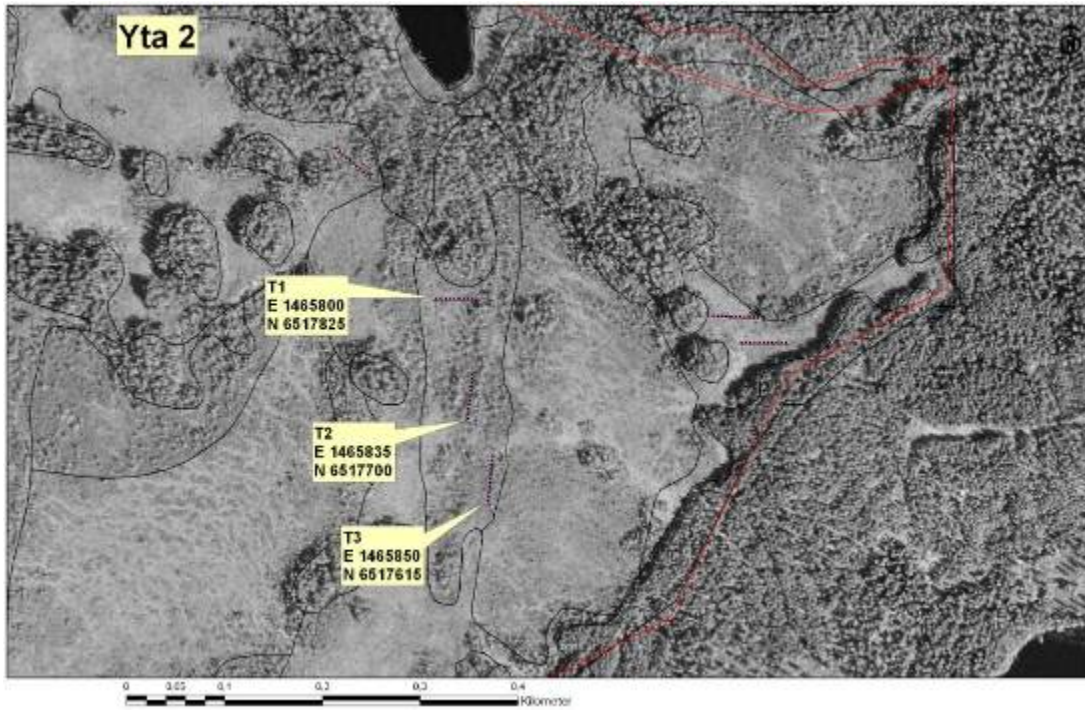
N 6518000

Slut: E 1465673

N 6518048

Art	Svenskt namn	1	2	3	4	5	6	7	8	9	10
<b>Typiska arter 1/0</b>											
Carex chordorrhiza	strängstarr										
Carex dioica	nålstarr	1	1			1				1	
Carex livida	vitstarr										
Carex pauciflora	taggstarr										
Dactylorhiza maculata ssp. maculata	Jungfru marie nycklar										
Dactylorhiza sphagnicola	Mossnycklar										
Drosera anglica	storsileshår										
Drosera intermedia	småsileshår										
Drosera rotundifolia	rundsileshår	1	1	1	1	1	1		1	1	
Eriophorum gracile	kärrull										
Juncus stygius	dytåg										
Mentha trifoliata	vattenklöver	1	1	1	1	1	1		1	1	
Narthecium ossifragum	myrtilja										
Pedicularis palustris	kärnspira										
Pinguicula vulgaris	tätört										
Rhynchospora alba	vitag										
Rhynchospora fusca	brunag										
Scheuchzeria palustris	kallgräs										
Trichophorum alpinum	snip										
Trichophorum cespitosum	tuvsäv										
Utricularia sp	bläddror				1						
Calliergon giganteum	stor skedmossa										
Calliergon richardsonii	gulskedmossa										
Cinclidium stygium	myruddmossa										
Cinclidium subrotundum	trubbuddmossa										
Helodium blandowii	kärrkamossa										
Loeskyphnum badium	mässingmossa										
Scorpidium revolvens	röd skorpionmossa										
Straminergon stramineum	blek skedmossa										
Warnstorfia exannulata	kärrkrokmossa										
Warnstorfia procera	purpurkrokmossa										
Warnstorfia sarmentosa	blodkrokmossa										
<b>Struktur (%)</b>											
vitmossor		100	100	90	75	95	95	98	100	80	60
bar torv					25						
Bägar/renlavar											
hölja					25					25	
mjukmatta		100	100	100	75	75	100		100		25
hög tuva						25		100		75	75
vegetationshöjd	cm	10	6	16	11	10	12	16	9	13	37
<b>Negativa arter (%)</b>											
Vass											
Blåtätel											
spjutmossa											
skvattram											

Uppföljningsenhet 2 "Högmosse"



Bakgrundskartor © Lantmäteriet, dnr 106-2004/188

Uppföljningsenheten består av mosse som torkat upp något p g a dikning. Viss igenväxning pågrå främst närmast diket men även på andra delar av mossen. Ljung verkar breda ut sig liksom tall.

Transekt 1



Transekt 1 från start

och slutpunkt.

RT 90

start: E 1465800

N 6517825

Slut: E 1465850

N 6517825

Latinsk namn	Svenskt namn	1	2	3	4	5	6	7	8	9	10
<b>Typiska arter</b>	<b>1/0</b>										
<i>Carex limosa</i>	Dystarr										
<i>Drosera anglica</i>	Storsilesår										
<i>Drosera rotundifolia</i>	Rundsilesår										
<i>Rhynchospora alba/fusca</i>	Vitag/Brunag										
<i>Scheuchzeria palustris</i>	Kallgräs										
<i>Trichophorum cespitosum</i>	Tuvsäv										
<i>Sphagnum austinii</i>	snärjvitmossa										
<i>S. balticum</i>	flaggvitmossa		?		?	?		?	?		
<i>S. tenellum</i>	ullvitmossa	1	1		1	1		1	1		
<i>S. cuspidatum</i>	flytvitmossa										
<i>S. majus</i>	rufsvitmossa										
<i>S. fuscum</i>	rostvitmossa	1			1	1	1	1			
<i>S. rubellum</i>	rubinvitmossa	1	1		1	1	1	1	1		
<i>S. magellanicum</i>	praktvitmossa		1		1		1				
<b>Struktur</b>											
Vitmossor	%	95	98		75	85	80	65	85		
Bar torv	%										
Bägar/renlavar	%	1	1		10				2	5	1
<b>Hydromorfologisk struktur</b>											
Höjja	%					5	5	20			
mjukmatta	%										
Hög tuva	%			100			80	60			
Vegetationshöjd (cm)		15	9	23	12	10	19	20	9	21	12
<b>Negativa arter</b>											
Vass	%										
Blåtåtel	%										
Spjutmossa	%										
Skvattram	%										



Transekt 2



Transekt 2 från start

och slutpunkt.

RT 90

start: E 1465835

N 6517700

Slut: E 1465840

N 6517748

Latinsk namn	Svenskt namn	1	2	3	4	5	6	7	8	9	10
<b>Typiska arter</b>	<b>1/0</b>										
Carex limosa	Dystarr										
Drosera anglica	Storsileshår										
Drosera rotundifolia	Rundsileshår										
Rhynkospora alba/fusca	Vitag/Brunag										
Scheuchzeria palustris	Kallgräs										
Trichophorum cespitosum	Tuvsäv										
Sphagnum austinii	snärjvitmossa										
S. balticum	flaggvitmossa										
S. tenellum	ullvitmossa										
S. cuspidatum	flytvitmossa										
S. majus	rufsvitmossa										
S. fuscum	rostvitmossa										
S. rubellum	rubinvitmossa	1	1								
S. magellanicum	praktvitmossa										
<b>Struktur</b>											
Vitmossor	%	60	25	75				80			
Bar torv	%										
Bägar/renlavar	%	5			1	2				2	
<b>Hydromorfologisk struktur</b>											
Hölja	%										
mjukmatta	%										
Hög tuva	%	25									
Vegetationshöjd (cm)		15	10	34	19	13	16	11	12	13	13
<b>Negativa arter</b>											
Vass	%										
Blåtätel	%										
Spjutmossa	%										
Skvattram	%			2			1			1	

Transekt 3



Transekt 3 från start

och slutpunkt

RT 90

start: E 1465850

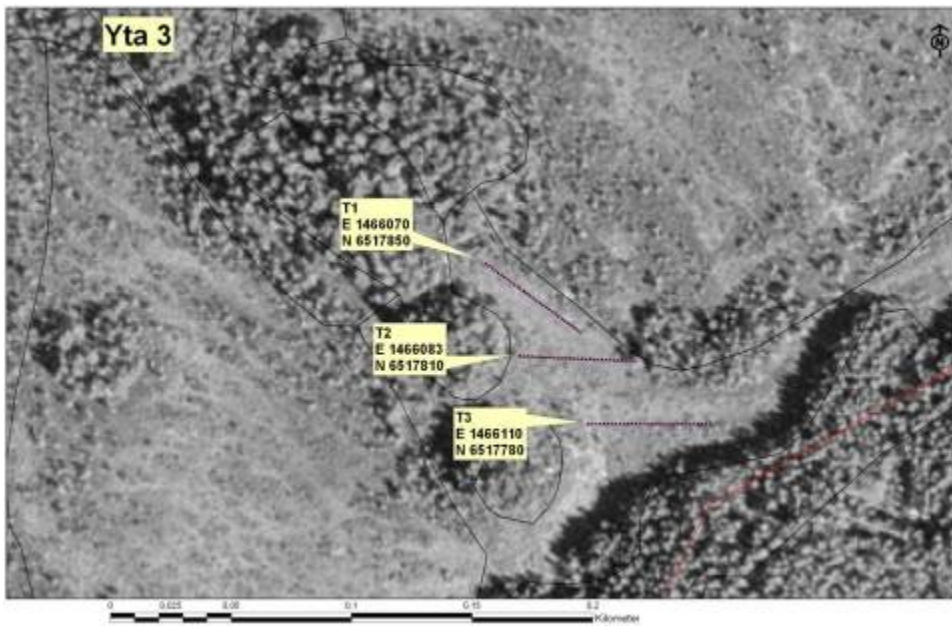
N 6517615

Slut: E 1465856

N 6517662

Latinsk namn	Svenskt namn	1	2	3	4	5	6	7	8	9	10
<b>Typiska arter</b>	<b>1/0</b>										
<i>Carex limosa</i>	Dystarr										
<i>Drosera anglica</i>	Storsilesår										
<i>Drosera rotundifolia</i>	Rundsilesår										
<i>Rhynchospora alba/fusca</i>	Vitag/Brunag										
<i>Scheuchzeria palustris</i>	Kallgräs										
<i>Trichophorum cespitosum</i>	Tuvsäv										
<i>Sphagnum austinii</i>	snärjvitmossa										
<i>S. balticum</i>	flaggvitmossa										
<i>S. tenellum</i>	ullvitmossa										
<i>S. cuspidatum</i>	flytvitmossa										
<i>S. majus</i>	rufsvitmossa										
<i>S. fuscum</i>	rostvitmossa	1									
<i>S. rubellum</i>	rubinvitmossa	1	1	1	1	1		1			1
<i>S. magellanicum</i>	praktvitmossa										
<b>Struktur</b>											
Vitmossor	%	85	25	2	50	15		5	1	45	85
Bar torv	%										
Bägar/renlavar	%			65	2	15		4			
<b>Hydromorfologisk struktur</b>											
Hölja	%		10								
mjukmatta	%	25									
Hög tuva	%	75	90								85
Vegetationshöjd (cm)		11	20	8	19	14	23	20	27	16	10
<b>Negativa arter</b>											
Vass	%										
Blåtätel	%										
Spjutmossa	%										
Skvattram	%										

### Uppföljningsenhet 3 "Rikkärr"



Bakgrundskartor © Lantmäteriet, dnr 106-2004/188

Denna uppföljningsenhet består av ett litet, mycket blött rikkärr. Slätter har förekommit för länge sedan och planeras att åter införas här. Tre transekter ligger tätt här och det vill till att vara uppmärksam på att transekterna hamnar mellan rätt stolpar.

Transekt 1



Transekt 1 från start

och slutpunkt.

RT 90

start: E 1466070

N 6517850

Slut: E 1466110

N 6517818

Art	Svenskt namn	1	2	3	4	5	6	7	8	9	10
<b>Typiska arter 1/0</b>											
<i>Bartsia alpina</i>	svarthö										
<i>Carex bergrothii</i>	ävjestarr										
<i>Carex capillaris</i>	hårstarr										
<i>Carex capitata</i>	huvudstarr										
<i>Carex flava</i>	knagglestarr										
<i>Carex heleonastes</i>	Myrstarr										
<i>Carex hostiana</i>	ängsstarr										
<i>Carex jemtlandica</i>	jämtstarr										
<i>Carex lepidocarpa</i>	nåbbstarr										
<i>Carex oederi</i>	ärtstarr										
<i>Carex saxatilis</i>	glansstarr										
<i>Dactylorhiza incarnata</i>	ängsnycklar										
<i>Dactylorhiza majalis</i>	majnycklar										
<i>Dactylorhiza traunsteineri</i>	sumpnycklar										
<i>Eleocharis quinqueflora</i>	tagelsäv										
<i>Epipactis palustris</i>	kärknipprot										
<i>Eriophorum latifolium</i>	gräsull										
<i>Gymnadenia conopsea</i>	brudsporre										
<i>Herminium monorchis</i>	honungsblomster										
<i>Liparis loeselii</i>	gulyxne										
<i>Ophrys insectifera</i>	flugblomster										
<i>Parnassia palustris</i>	slätterblomma										
<i>Pinguicula vulgaris</i>	tätört										
<i>Primula farinosa</i>	majviva										
<i>Schoenus ferrugineus</i>	axag										
<i>Selaginella selaginoides</i>	dvärglummer										
<i>Taraxacum crocinum</i>	saffransmaskros										
<i>Tofieldia pusilla</i>	björnbrodd										
<i>Trichophorum alpinum</i>	snip										
<i>Amblyodon dealbatus</i>	långhalsmossa										
<i>Aneura pinguis</i>	fetbålmossa										
<i>Calliergon giganteum</i>	stor skedmossa										
<i>Catocopium nigrum</i>	svartknoppsmossa										
<i>Cinclidium stygium</i>	myruddmossa										
<i>Cinclidium subrotundum</i>	trubbuddmossa										
<i>Cratoneuron filicinum</i>	källtuffmossa										
<i>Hamatocaulis vernicosus</i>	käppkrokmossa										
<i>Lophozia rutheana</i>	praktflikmossa										
<i>Meesia triquetra</i>	trekantig svanmossa										
<i>Meesia uliginosa</i>	svanmossa										
<i>Moerckia hibernica</i>	kärrmörkia										
<i>Paludella squarrosa</i>	piprensarmossa										
<i>Palustriella commutata</i>	kandtuffmossa										
<i>Palustriella decipiens</i>	nordtuffmossa										
<i>Palustriella falcata</i>	klotuffmossa										
<i>Philonotis calcarea</i>	kalkkällmossa										
<i>Philonotis fontana</i>	källmossa										
<i>Philonotis seriata</i>	skruvkällmossa										
<i>Philonotis tomentella</i>	nordlig källmossa										
<i>Plagiomnium elatum</i>	bandpraktmossa										
<i>Pseudocalliergon trifarium</i>	maskgulmossa										
<i>Pseudocalliergon turgescens</i>	korvgulmossa										
<i>Scorpidium cossoni</i>	späd skorpioanmossa	1	1	1	1		1		1	1	1

Life to admire 2010 UF

Scorpidium revolvens	röd skorpionmossa										
Scorpidium scorpioides	korvskorpionmossa				1	1	1	1	1	1	1
Tayloria lingulata	kärtrumpetmossa										
Tomentypnum nitens	gyllenmossa										
<b>Struktur</b>											
Brunmossor	%	1	90	1	20	20	80	75	100	20	70
vitmossor	%	80		99						10	10
bar torv	%										
Bägar/renlavar	%										
hölja	%		25		100	100					
mjukmatta	%	100	75	15			100	100	100	100	100
hög tuva	%			85							
vegetationshöjd	cm	26	13	17	22	15	5	14	12	18	20
<b>Negativa arter</b>											
Vass	%							1	2	3	1
Blätätel	%	20	5								
spjutmossa	%										
skvattram	%										

Transekt 2



Transekt 2 från start

och slutpunkt.

RT 90

start: E 1466083

N 6517810

Slut: E 1466134

N 6517806

Art	Svenskt namn	1	2	3	4	5	6	7	8	9	10
<b>Typiska arter 1/0</b>											
<i>Bartsia alpina</i>	svarthö										
<i>Carex bergrothii</i>	ävjestarr										
<i>Carex capillaris</i>	hårstarr										
<i>Carex capitata</i>	huvudstarr										
<i>Carex flava</i>	knagglestarr										
<i>Carex heleonastes</i>	Myrstarr										
<i>Carex hostiana</i>	ängsstarr										
<i>Carex jemtlandica</i>	jämtstarr										
<i>Carex lepidocarpa</i>	nåbbstarr										
<i>Carex oederi</i>	ärtstarr										
<i>Carex saxatilis</i>	glansstarr										
<i>Dactylorhiza incarnata</i>	ängsnycklar										
<i>Dactylorhiza majalis</i>	majnycklar										
<i>Dactylorhiza traunsteineri</i>	sumpnycklar										
<i>Eleocharis quinqueflora</i>	tagelsäv										
<i>Epipactis palustris</i>	kärknipprot										
<i>Eriophorum latifolium</i>	gräsull										
<i>Gymnadenia conopsea</i>	brudsporre										
<i>Herminium monorchis</i>	honungsblomster										
<i>Liparis loeselii</i>	gulyxne										
<i>Ophrys insectifera</i>	flugblomster										
<i>Parnassia palustris</i>	slätterblomma										
<i>Pinguicula vulgaris</i>	tätört										
<i>Primula farinosa</i>	majviva										
<i>Schoenus ferrugineus</i>	axag										
<i>Selaginella selaginoides</i>	dvärglummer										
<i>Taraxacum crocinum</i>	saffransmaskros										
<i>Tofieldia pusilla</i>	björnbrodd										
<i>Trichophorum alpinum</i>	snip										
<i>Amblyodon dealbatus</i>	långhalsmossa										
<i>Aneura pinguis</i>	fetbålmossa										1
<i>Calliergon giganteum</i>	stor skedmossa										
<i>Catoscopium nigratum</i>	svartknoppsmossa										
<i>Cinclidium stygium</i>	myruddmossa										1
<i>Cinclidium subrotundum</i>	trubbuddmossa										
<i>Cratoneuron filicinum</i>	källtuffmossa										
<i>Hamatocaulis vernicosus</i>	käppkrokmossa										
<i>Lophozia rutheana</i>	praktflikmossa										
<i>Meesia triquetra</i>	trekantig svanmossa										
<i>Meesia uliginosa</i>	svanmossa										
<i>Moerckia hibernica</i>	kärrmörkia										
<i>Paludella squarrosa</i>	piprensarmossa										
<i>Palustriella commutata</i>	kandtuffmossa										
<i>Palustriella decipiens</i>	nordtuffmossa										
<i>Palustriella falcata</i>	klotuffmossa										
<i>Philonotis calcarea</i>	kalkkällmossa										
<i>Philonotis fontana</i>	källmossa										
<i>Philonotis seriata</i>	skruvkällmossa										
<i>Philonotis tomentella</i>	nordlig källmossa										
<i>Plagiomnium elatum</i>	bandpraktmossa										
<i>Pseudocalliergon trifarium</i>	maskgulmossa										
<i>Pseudocalliergon turgescens</i>	korvgulmossa										
<i>Scorpidium cossoni</i>	spåd skorpiomossa								1	1	1

Life to admire 2010 UF

Scorpidium revolvens	röd skorpionmossa											
Scorpidium scorpioides	korvskorpionmossa		1				1	1	1	1	1	
Tayloria lingulata	kärtrumpetmossa											
Tomentypnum nitens	gyllenmossa											
<b>Struktur</b>												
Brunmossor	%		3				5	2	15	100	80	
vitmossor	%	100	75	100		20						
bar torv	%				80	70	60	60	20			
Bägar/renlavar	%											
hölja	%		40		100	80	100	100				
mjukmatta	%	100							100	100	100	
hög tuva	%		60	100		20						
vegetationshöjd	cm	13	21	15	10	17	16	13	14	15	17	
<b>Negativa arter</b>												
Vass	%	3	10	5	1	1	3	8	5	8	2	
Blätätel	%											
spjutmossa	%											
skvattram	%											

## Transekt 3



Transekt 3 från start

och slutpunkt.

RT 90

start: E 1466110

N 6517780

Slut: E 1466160

N 6517780

Art	Svenskt namn	1	2	3	4	5	6	7	8	9	10
<b>Typiska arter 1/0</b>											
<i>Bartsia alpina</i>	svarthö										
<i>Carex bergrothii</i>	ävjestarr										
<i>Carex capillaris</i>	hårstarr										
<i>Carex capitata</i>	huvudstarr										
<i>Carex flava</i>	knagglestarr										
<i>Carex heleonastes</i>	Myrstarr										
<i>Carex hostiana</i>	ängsstarr										
<i>Carex jemtlandica</i>	jämstarr										
<i>Carex lepidocarpa</i>	näbbstarr										
<i>Carex oederi</i>	ärtstarr										
<i>Carex saxatilis</i>	glansstarr										
<i>Dactylorhiza incarnata</i>	ängsnycklar										
<i>Dactylorhiza majalis</i>	majnycklar										
<i>Dactylorhiza traunsteineri</i>	sumpnycklar										
<i>Eleocharis quinqueflora</i>	tagelsäv										
<i>Epipactis palustris</i>	kärrknipprot										
<i>Eriophorum latifolium</i>	gräsull										
<i>Gymnadenia conopsea</i>	brudsporre										
<i>Hermidium monorchis</i>	honungsblomster										
<i>Liparis loeselii</i>	gulyxne										
<i>Ophrys insectifera</i>	flugblomster										
<i>Parnassia palustris</i>	slätterblomma										
<i>Pinguicula vulgaris</i>	tätört										
<i>Primula farinosa</i>	majviva										
<i>Schoenus ferrugineus</i>	axag										
<i>Selaginella selaginoides</i>	dvärglummer										
<i>Taraxacum crocinum</i>	saffransmaskros										
<i>Tofieldia pusilla</i>	björnbrödd										
<i>Trichophorum alpinum</i>	snip										
<i>Amblyodon dealbatus</i>	långhalsmossa										
<i>Aneura pinguis</i>	fetbålmossa										
<i>Calliergon giganteum</i>	stor skedmossa										
<i>Catocopium nigrum</i>	svartknoppsmossa										
<i>Cinclidium stygium</i>	myruddmossa										
<i>Cinclidium subrotundum</i>	trubbuddmossa										
<i>Cratoneuron filicinum</i>	källtuffmossa										
<i>Hamatocaulis vernicosus</i>	käppkrokmossa										
<i>Lophozia rutheana</i>	praktflikmossa										
<i>Meesia triquetra</i>	trekantig svanmossa										
<i>Meesia uliginosa</i>	svanmossa										
<i>Moerckia hibernica</i>	kärrmörkia										
<i>Paludella squarrosa</i>	piprensarmossa										
<i>Palustriella commutata</i>	kandtuffmossa										
<i>Palustriella decipiens</i>	nordtuffmossa										
<i>Palustriella falcata</i>	klotuffmossa										
<i>Philonotis calcarea</i>	kalkkällmossa										
<i>Philonotis fontana</i>	källmossa										
<i>Philonotis seriata</i>	skruvkällmossa										
<i>Philonotis tomentella</i>	nordlig källmossa										
<i>Plagiomnium elatum</i>	bandpraktmossa										
<i>Pseudocalliergon trifarium</i>	maskgulmossa		1	1							
<i>Pseudocalliergon turgescens</i>	korvgulmossa										
<i>Scorpidium cossoni</i>	spåd skorpiomossa			1	1		1				
<i>Scorpidium revolvens</i>	röd skorpiomossa	1									
<i>Scorpidium scorpioides</i>	korvskorpiomossa		1	1	1		1			1	1



Life to admire 2010 UF

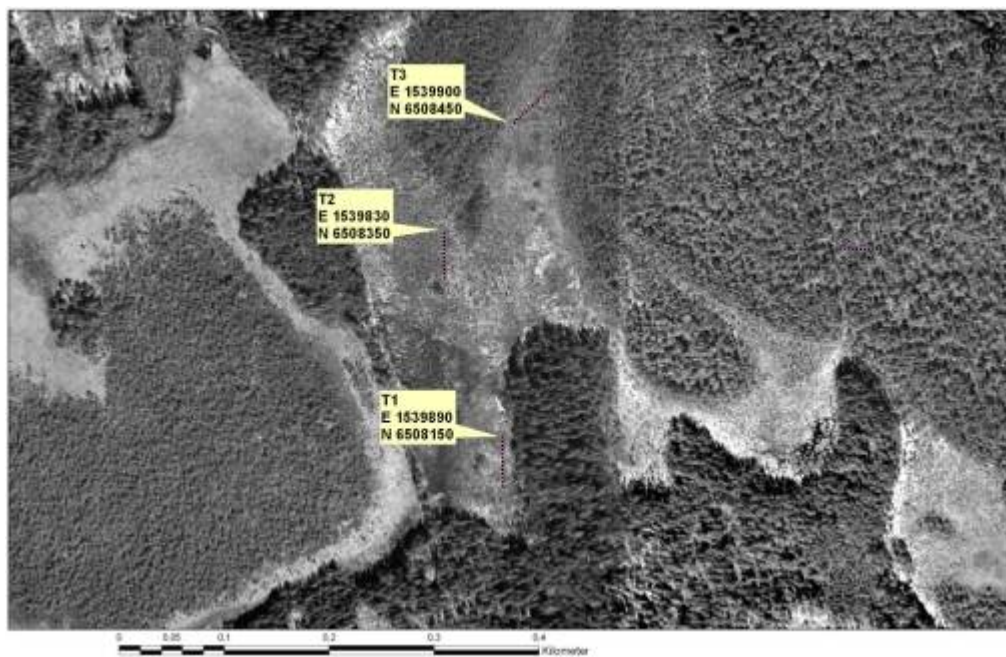
Tayloria lingulata	kärtrumpetmossa										
Tomentypnum nitens	gyllenmossa										
<b>Struktur</b>											
Brunmossor	%	3		50	80	50		70		25	5
vitmossor	%	5	100	15		15	100		100	25	90
bar torv	%										
Bägar/renlavar	%										
hölja	%	100		90		80		100	100	75	10
mjukmatta	%				100	10					
hög tuva	%		100			10	100			25	90
vegetationshöjd	cm	14	7	15	17	15	10	12	8	10	13
<b>Negativa arter</b>											
Vass	%	1		1							
Blåtätel	%										
spjutmossa	%										
skvattram	%										

## 5 Fjällmossen

Här följs 5 uppföljningsenheter. 1 vegetativa åtgärder, 2 diken pluggas i skog (utan vegetativa åtgärder), 3 och 4 vegetativa åtgärder, 5 Vegetativa åtgärder liksom pluggning av diken.

### Uppföljningsenhet 1, Fattigkärr 7140

Här planeras röjning av igenväxning. Tall expanderar kraftig. Även vass breder ut sig.



Bakgrundskartor © Lantmäteriet, dnr 106-2004/188

## Transekt 1



Transekt 1 från slutpunkt

RT 90 start: E 1539890 N 6508150  
Slut: E 1539890 N 6508100

Art	Svenskt namn	1	2	3	4	5	6	7	8	9	10
<b>Typiska arter 1/0</b>											
Carex chordorrhiza	strängstarr										
Carex dioica	nålstarr										
Carex livida	vitstarr										
Carex pauciflora	taggstarr										
Dactylorhiza maculata ssp. maculata	Jungfru marie nycklar										
Dactylorhiza sphagnicola	Mossnycklar										
Drosera anglica	storsileshår										
Drosera intermedia	småsileshår										
Drosera rotundifolia	rundsileshår	1		1		1	1	1	1	1	
Eriophorum gracile	kärrull										
Juncus stygius	dyttåg										
Menyanthes trifoliata	vattenklöver	1	1	1	1	1			1		
Narthecium ossifragum	myrlija										
Pedicularis palustris	kärnspira										
Pinguicula vulgaris	tätört										
Rhynchospora alba	vitag										
Rhynchospora fusca	brunag										
Scheuchzeria palustris	kallgräs										
Trichophorum alpinum	snip										
Trichophorum cespitosum	tuvsäv										
Utricularia sp	bläddror										
Calliergon giganteum	stor skedmossa										
Calliergon richardsonii	guldskedmossa										
Cinclidium stygium	myruddmossa										
Cinclidium subrotundum	trubbuddmossa										
Helodium blandowii	kärnkammossa										
Loeskypnum badium	mässingmossa										
Scorpidium revolvens	röd skorpionmossa										
Straminergon stramineum	blek skedmossa										
Warnstorfia exannulata	kärnkrokmossa										
Warnstorfia procera	purpurkrokmossa										
Warnstorfia sarmentosa	blodkrokmossa										
<b>Struktur (%)</b>											
vitmossor		80	75	100	100	98	100	100	100	100	100
bar torv											
Bägar/renlavar											
hölja		40	25								
mjukmatta		60	75	100	100	100			100	100	50
hög tuva							100	100			50
vegetationshöjd	cm	16	11	22	19	18	47	28	16	9	35
<b>Negativa arter (%)</b>											
Vass				3	5	5	5	20	10	7	15
Blåtätel		10	15	3		5		1			
spjutmossa											
skvattram											

Transekt 2



Transekt 2 från start och slutpunkt.

RT 90 start: E 1539830 N 6508350  
Slut: E 1539830 N 6508300

Art	Svenskt namn	1	2	3	4	5	6	7	8	9	10
<b>Typiska arter 1/0</b>											
Carex chordorrhiza	strångstarr										
Carex dioica	nålstarr										
Carex livida	vitstarr										
Carex pauciflora	taggstarr										
Dactylorhiza maculata ssp. maculata	Jungfru marie nycklar										
Dactylorhiza sphagnicola	Mossnycklar										
Drosera anglica	storsileshår										
Drosera intermedia	småsileshår										
Drosera rotundifolia	rundsileshår					1	1	1	1	1	1
Eriophorum gracile	kärull										
Juncus stygius	dyttåg										
Menyanthes trifoliata	vattenklöver	1	1	1	1		1	1	1		
Narhegium ossifragum	myrillja										
Pedicularis palustris	kärnspira										
Pinguicula vulgaris	tätört										
Rhynchospora alba	vitåg										
Rhynchospora fusca	brunag										
Scheuchzeria palustris	kallgräs										
Trichophorum alpinum	snip										
Trichophorum cespitosum	tuvsäv										
Utricularia sp	bläddror										
Calliergon giganteum	stor skedmossa										
Calliergon richardsonii	guldskedmossa										
Cinclidium stygium	myruddmossa										
Cinclidium subrotundum	trubbuddmossa										
Helodium blandowii	kärkamossa										
Loeskyphnum badium	mässingmossa										
Scorpidium revolvens	röd skorpionmossa										
Straminergon stramineum	blek skedmossa		1		1			1		1	1
Warnstorfia exannulata	kärkrokmossa										
Warnstorfia procera	purpurkrokmossa										
Warnstorfia sarmentosa	blodkrokmossa										
<b>Struktur (%)</b>											
vitmossor		90	20	30	60	90	95	100	85	25	70
bar torv			20	5	10					5	
Bägar/renlavar											
hölja			50		10						
mjukmatta								100		100	100
hög tuva		100	50	100	90	100	100		100		
vegetationshöjd		10	17	17	14	36	11	16	12	19	12
<b>Negativa arter (%)</b>											
Vass											
Blåtätel		20	5	1	10	2	5			35	15
spjutmossa											
skvattram											

Transekt 3



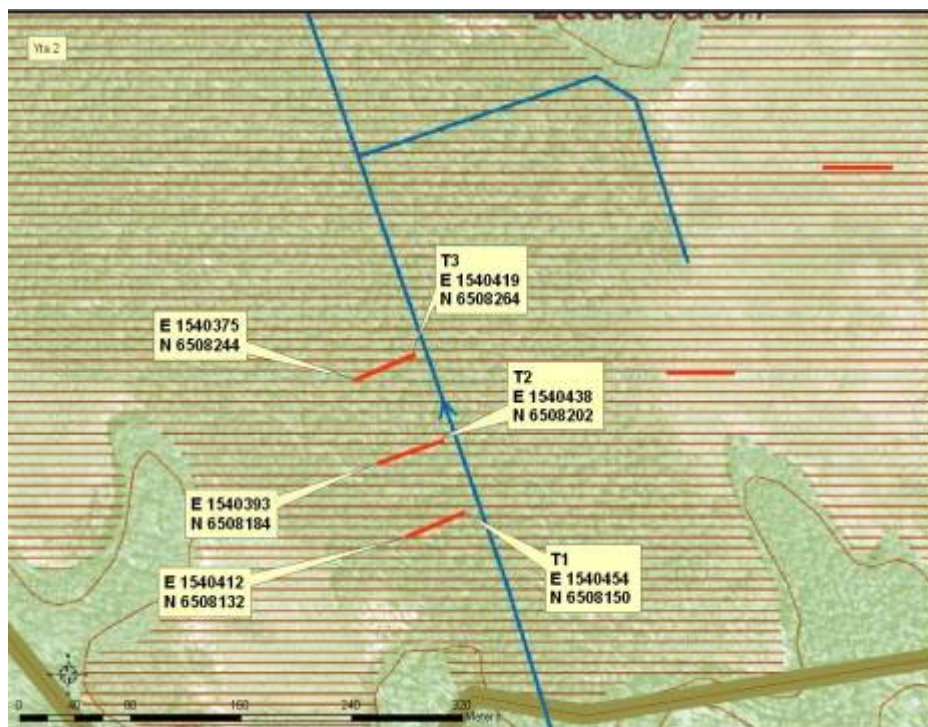
Transekt 3 från start och slutpunkt.

RT 90 start: E 1539900 N 6508450  
Slut: E 1539930 N 6508485

Art	Svenskt namn	1	2	3	4	5	6	7	8	9	10
<b>Typiska arter 1/0</b>											
Carex chordorrhiza	strängstarr										
Carex dioica	nålstarr										
Carex livida	vitstarr										
Carex pauciflora	taggstarr						1				
Dactylorhiza maculata ssp. maculata	Jungfru marie nycklar										
Dactylorhiza sphagnicola	Mossnycklar										
Drosera anglica	storsileshår										
Drosera intermedia	småsileshår										
Drosera rotundifolia	rundsileshår					1	1		1		
Eriophorum gracile	kärull										
Juncus stygius	dytåg										
Menyanthes trifoliata	vattenklöver										
Narthemium ossifragum	myrlija										
Pedicularis palustris	kärnspira										
Pinguicula vulgaris	tätört										
Rhynchospora alba	vitag										
Rhynchospora fusca	brunag										
Scheuchzeria palustris	kallgräs					1					
Trichophorum alpinum	snip										
Trichophorum cespitosum	tuvsäv										
Utricularia sp	bläddror										
Calliergon giganteum	stor skedmossa										
Calliergon richardsonii	guldskedmossa										
Cinclidium stygium	myruddmossa										
Cinclidium subrotundum	trubbuddmossa										
Helodium blandowii	kärkamossa										
Loeskygnum badium	mässingmossa										
Scorpidium revolvens	röd skorpionmossa										
Straminergon stramineum	blek skedmossa										
Warnstorfia exannulata	kärnkrokmossa										
Warnstorfia procera	purpurkrokmossa										
Warnstorfia sarmentosa	blodkrokmossa										
<b>Struktur (%)</b>											
vitmossor		25	20	70	70	80	90	85	90	15	80
bar torv											
<b>Bägar/renlavar</b>											
hölja											
mjukmatta					100	100		50	100		
hög tuva		100	100	100			100	50		100	100
vegetationshöjd	cm	28	14	25	20	13	21	17	8	23	35
<b>Negativa arter (%)</b>											
Vass		1	1		5		5	1	2		1
Blåtätel				40	1						
spjutmossa											
skvattram											

## Uppföljningsenhet 2 Skogsbevuxen myr

Området består av en kraftigt dikad tallmosse. Ev var här helt öppet innan dikningen. Torv har brutits kring sekelskiftet.



Bakgrundskartor © Lantmäteriet, dnr 106-2004/188

Transekt 1



Transekt 1 från startpunkt

RT 90 start: E 1540454 N 6508150

Slut: E 1540412 N 6508132

Latinsk namn	Svenskt namn	1	2	3	4	5	6	7	8	9	10
<b>Typiska arter</b>	<b>1/0</b>										
Carex echinata	stjärnstarr										
Carex globularis	klotstarr										
Eriophorum angustifolium	ängsull										
Viola epipsila	mossviol										
Viola palustris	kärrviol										
Hylocomiastrum umbratum	Mörk husmossa										
Rhytidiadelphus subpinnatus	skogshakmossa										
Sphagnum wulfianum	bollvitmossa										
Sphagnum fallax	uddvitmossa										
Sphagnum teres	knoppvitmossa										
<b>Struktur</b>											
Vitmossor	%										
Bar torv	%										
Bägar/renlavar	%										
<b>Hydromorfologisk struktur</b>											
Höjja											
mjukmatta											
Hög tuva											
<b>Negativa arter</b>											
Vass	%										
Blåtätel	%										

Transekt 2



Transekt 2 från startpunkt.

RT 90 start: E 1540438 N 6508202

Slut: E 1540393 N 6508184

Latinsk namn	Svenskt namn	1	2	3	4	5	6	7	8	9	10
<b>Typiska arter</b>	<b>1/0</b>										
Carex echinata	stjärnstarr										
Carex globularis	klotstarr										
Eriophorum angustifolium	ängsull										
Viola epipsila	mossviol										
Viola palustris	kärrviol										
Hylocomiastrum umbratum	Mörk husmossa										
Rhytidiadelphus subpinnatus	skogshakmossa										
Sphagnum wulfianum	bollvitmossa										
Sphagnum fallax	uddvitmossa										
Sphagnum teres	knoppvitmossa										
<b>Struktur</b>											
Vitmossor	%										
Bar torv	%										
Bägar/renlavar	%										
<b>Hydromorfologisk struktur</b>											
Hölja											
mjukmatta											
Hög tuva											
<b>Negativa arter</b>											
Vass	%										
Blåtätel	%										



Transekt 3



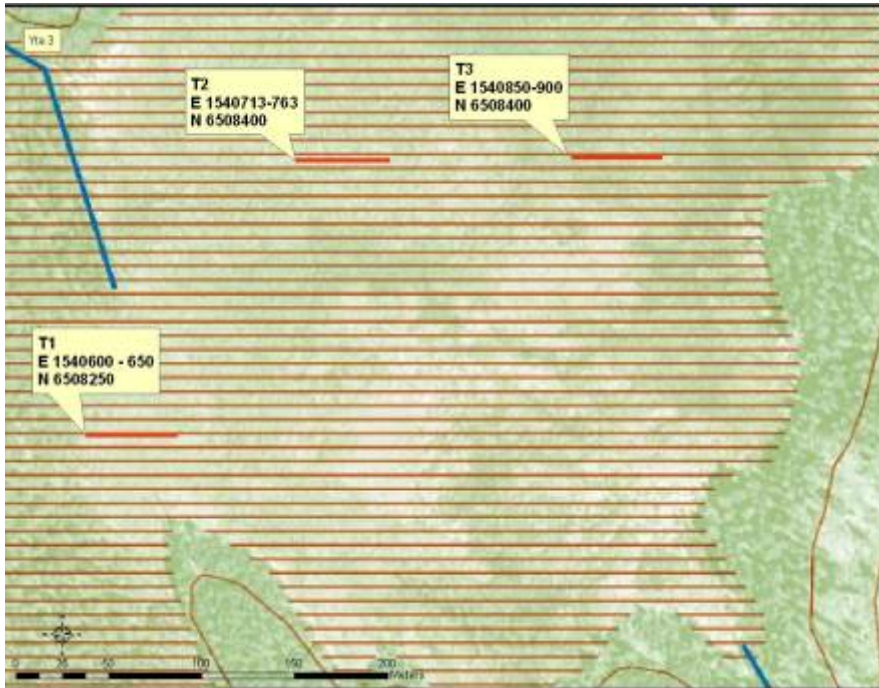
Transekt 3 från startpunkt.

RT 90      start: E 1540419 N 6508264  
 Slut: E 1540375 N 6508244

Latinsk namn	Svenskt namn	1	2	3	4	5	6	7	8	9	10
<b>Typiska arter</b>	<b>1/0</b>										
Carex echinata	stjärnstarr										
Carex globularis	klotstarr										
Eriophorum angustifolium	ängsull										
Viola epipsila	mossviol										
Viola palustris	kärrviol										
Hylocomiastrum umbratum	Mörk husmossa										
Rhytidiadelphus subpinnatus	skogshakmossa										
Sphagnum wulfianum	bollvitmossa										
Sphagnum fallax	uddvitmossa										
Sphagnum teres	knoppvitmossa										
<b>Struktur</b>											
Vitmossor	%										
Bar torv	%										
Bägar/renlavar	%										
<b>Hydromorfologisk struktur</b>											
Hölja											
mjukmatta											
Hög tuva											
Vegetationshöjd (cm)											
<b>Negativa arter</b>											
Vass	%										
Blätätel	%										

### Uppföljningsenhet 3 Fattigkärr

Området är möjligen påverkat av dikningen i väster. Hur som helst expanderar vass och i viss mån tall här.



Bakgrundskartor © Lantmäteriet, dnr 106-2004/188

Transekt 1



Transekt 1 från start

och slutpunkt.

RT 90

E 1540600 - 650

N 6508250

Art	Svenskt namn	1	2	3	4	5	6	7	8	9	10
<b>Typiska arter 1/0</b>											
Carex chondorrhiza	strångstarr										
Carex dioica	nålstarr										
Carex livida	vitstarr										
Carex pauciflora	taggstarr				1						
Dactylorhiza maculata ssp. maculata	Jungfru marie nycklar										
Dactylorhiza sphagnicola	Mossnycklar										
Drosera anglica	storsileshår										
Drosera intermedia	småsileshår										
Drosera rotundifolia	rundsileshår	1	1	1	1	1	1	1	1	1	1
Eriophorum gracile	kärrull										
Juncus stygius	dytåg										
Menyanthes trifoliata	vattenklöver										
Narthecium ossifragum	myrliilja										
Pedicularis palustris	kärrspira										
Pinguicula vulgaris	tätört										
Rhynchospora alba	vitag	1	1	1		1	1	1	1	1	1
Rhynchospora fusca	brunag										
Scheuchzeria palustris	kallgräs										
Trichophorum alpinum	snip	1	1			1			1	1	
Trichophorum cespitosum	tuvsäv	1									
Utricularia sp	bläddror										
Calliergon giganteum	stor skedmossa										
Calliergon richardsonii	gulskedmossa										
Cinclidium stygium	myruddmossa										
Cinclidium subrotundum	trubbuddmossa										
Helodium blandowii	kärrkamossa										
Loeskygnum badium	mässingmossa										
Scorpidium revolvens	röd skorpionmossa										
Straminergon stramineum	blek skedmossa										
Warnstorfia exannulata	kärrkrokmossa										
Warnstorfia procera	purpurkrokmossa										
Warnstorfia sarmentosa	blodkrokmossa										
<b>Struktur (%)</b>											
vitmossor		85	90	90	95	80	100	85	75	90	100
bar torv											
Bägar/renlavar											
hölja											
mjukmatta		100	100	100		100	100	100	100	100	100
hög tuva					100						
vegetationshöjd		6	6	9	7	8	5	10	18	8	5
<b>Negativa arter (%)</b>											
Vass											
Blåtätel											
spjutmossa											
skvattram											

Transekt 2



Transekt 2 från start och slutpunkt.

RT 90

E 1540713-763

N 6508400

Art	Svenskt namn	1	2	3	4	5	6	7	8	9	10
<b>Typiska arter 1/0</b>											
Carex chordorrhiza	strängstarr										
Carex dioica	nålstarr										
Carex livida	vitstarr										
Carex pauciflora	taggstarr										
Dactylorhiza maculata ssp. maculata	Jungfru marie nycklar										
Dactylorhiza sphagnicola	Mossnycklar										
Drosera anglica	storsileshår	1									
Drosera intermedia	smäsileshår										
Drosera rotundifolia	rundsileshår	1	1	1	1	1	1	1	1	1	1
Eriophorum gracile	kärrull										
Juncus stygius	dytåg										
Menyanthes trifoliata	vattenklöver										
Narthecium ossifragum	myrliilja										
Pedicularis palustris	kärrspira										
Pinguicula vulgaris	tätört										
Rhynchospora alba	vitag	1			1	1					1
Rhynchospora fusca	brunag										
Scheuchzeria palustris	kallgräs										
Trichophorum alpinum	snip										
Trichophorum cespitosum	tuvsäv										
Utricularia sp	bläddror										
Calliergon giganteum	stor skedmossa										
Calliergon richardsonii	guldskedmossa										
Cinclidium stygium	myruddmossa										
Cinclidium subrotundum	trubbuddmossa										
Helodium blandowii	kärrkamossa										
Loeskyrium badium	mässingmossa										
Scorpidium revolvens	röd skorpionmossa										
Straminergon stramineum	blek skedmossa										
Warnstorfia exannulata	kärrkrokmossa										
Warnstorfia procera	purpurkrokmossa										
Warnstorfia sarmentosa	blodkrokmossa										
<b>Struktur (%)</b>											
vitmossor		100	100	85	100	98	100	80	100	100	100
bar torv											
Bägar/renlavar											
hölja											
mjukmatta		100	100	100		100	100	50	100	100	100
hög tuva					100			50			
vegetationshöjd		8	12	35	10	26	10	19	11	7	20
<b>Negativa arter (%)</b>											
Vass		4	4	10	5	10	2	2	15	10	10
Blåtätel		4	7	10	10	5	1	35	5	5	2
spjutmossa											
skvattram											

## Transekt 3



Transekt 3 från start

och slutpunkt.

RT 90

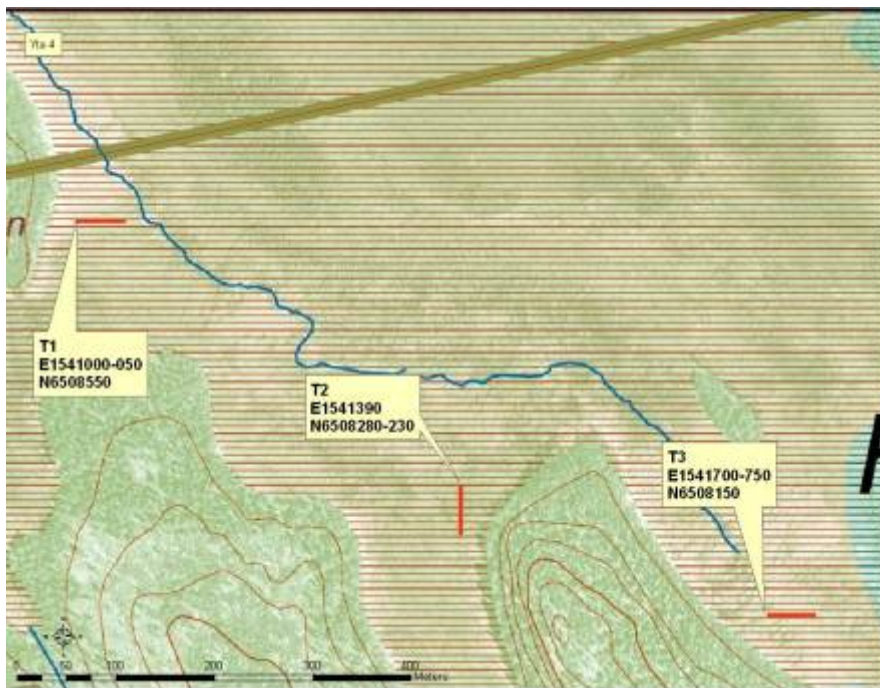
E 1540850-900

N 6508400

Art	Svenskt namn	1	2	3	4	5	6	7	8	9	10
<b>Typiska arter 1/0</b>											
Carex chordorrhiza	strångstarr										
Carex dioica	nålstarr										
Carex livida	vitstarr										
Carex pauciflora	taggstarr										
Dactylorhiza maculata ssp. maculata	Jungfru marie nycklar										
Dactylorhiza sphagnicola	Mossnycklar										
Drosera anglica	storsileshår			1	1						
Drosera intermedia	småsileshår						1			1	
Drosera rotundifolia	rundsileshår	1	1	1	1	1	1	1	1	1	1
Eriophorum gracile	kärull			?			?				?
Juncus stygius	dyttåg										
Menyanthes trifoliata	vattenklöver							1			
Narthecium ossifragum	myrlilja										
Pedicularis palustris	kärrspira										
Pinguicula vulgaris	tätört										
Rhynchospora alba	vitag	1	1	1	1	1					1
Rhynchospora fusca	brunag										
Scheuchzeria palustris	kallgräs										
Trichophorum alpinum	snip										
Trichophorum cespitosum	tuvsäv										
Utricularia sp	bläddror										
Calliergon giganteum	stor skedmossa										
Calliergon richardsonii	guldskedmossa										
Cinclidium stygium	myruddmossa										
Cinclidium subrotundum	trubbuddmossa										
Helodium blandowii	kärrkamossa										
Loeskyrium badium	mässingmossa										
Scorpidium revolvens	röd skorpionmossa										
Straminergon stramineum	blek skedmossa										
Warnstorfia exannulata	kärrkrokmossa										
Warnstorfia procera	purpurkrokmossa										
Warnstorfia sarmentosa	blodkrokmossa										
<b>Struktur (%)</b>											
vitmossor		100	100	100	100	100	100	100	100	100	100
bar torv											
Bägar/renlavar											
hölja											
mjukmatta		100	100	100	100	100	100	100	100	100	100
hög tuva											
vegetationshöjd		4	5	7	4	6	4	8	6	15	14
<b>Negativa arter (%)</b>											
Vass				1		7		5	8	7	12
Blåtåtel		3	2	3			3	1	1	1	
spjutmossa											
skvattram											

## Uppföljningsenhet 4 Fattigkärr

Uppföljningsenheten består av fattigkärr med mer eller mindre kraftig vass. Mycket blött delvis.



Bakgrundskartor © Lantmäteriet, dnr 106-2004/188

Transekt 1



Transekt 1 från start

och

slutpunkt.

RT 90

E1541000-050

N6508550

Art	Svenskt namn	1	2	3	4	5	6	7	8	9	10
<b>Typiska arter 1/0</b>											
Carex chordorrhiza	strångstarr										
Carex dioica	nålstarr										
Carex livida	vitstarr										
Carex pauciflora	taggstarr										
Dactylorhiza maculata ssp. maculata	Jungfru marie nycklar										
Dactylorhiza sphagnicola	Mossnycklar	1									
Drosera anglica	storsileshår										1
Drosera intermedia	småsileshår										
Drosera rotundifolia	rundsileshår	1	1	1	1	1	1	1	1	1	1
Eriophorum gracile	kärrull									?	?
Juncus stygius	dytåg										
Menyanthes trifoliata	vattenklöver					1	1	1	1		
Narthecium ossifragum	myrlilja										
Pedicularis palustris	kärrspira										
Pinguicula vulgaris	tätört										
Rhynchospora alba	vitag										
Rhynchospora fusca	brunag										
Scheuchzeria palustris	kallgräs										
Trichophorum alpinum	snip										
Trichophorum cespitosum	tuvsäv										
Utricularia sp	bläddror										
Calliergon giganteum	stor skedmossa										
Calliergon richardsonii	guldskedmossa										
Cinclidium stygium	myruddmossa										
Cinclidium subrotundum	trubbuddmossa										
Helodium blandowii	kärrkamossa										
Loeskyrium badium	mässingmossa										
Scorpidium revolvens	röd skorpionmossa										
Straminergon stramineum	blek skedmossa										
Warnstorfia exannulata	kärrkrokmossa										
Warnstorfia procera	purpurkrokmossa										
Warnstorfia sarmentosa	blodkrokmossa										
<b>Struktur (%)</b>											
vitmossor		100	95	90	100	100	100	100	95	95	100
bar torv											
Bägar/renlavar											
hölja											
mjukmatta		100	100	100	80	100	100	100	100		100
hög tuva					20					100	
vegetationshöjd		22	56	28	7	38	14	12	21	40	18
<b>Negativa arter (%)</b>											
Vass		10	40	35	10	5	15	5	25	15	5
Blåtätel		0,5	1		5	1	1		1	20	5
spjutmossa											
skvattram											

Transekt 2



Transekt 2 från start

och slutpunkt.

RT 90 E1541390 N6508280-230

Art	Svenskt namn	1	2	3	4	5	6	7	8	9	10
<b>Typiska arter 1/0</b>											
Carex chordorrhiza	strångstarr										
Carex dioica	nålstarr										
Carex livida	vitstarr										
Carex pauciflora	taggstarr										
Dactylorhiza maculata ssp. maculata	Jungfru marie nycklar										
Dactylorhiza sphagnicola	Mossnycklar								1		
Drosera anglica	storsileshår	1			1	1	1	1	1		1
Drosera intermedia	småsileshår	1							1		
Drosera rotundifolia	rundsileshår	1	1	1	1	1	1	1	1	1	1
Eriophorum gracile	kärrull	?	?								
Juncus stygius	dyttåg										
Menyanthes trifoliata	vattenklöver										
Nartheicum ossifragum	myrlija										
Pedicularis palustris	kärrspira										
Pinguicula vulgaris	tätört										
Rhynchospora alba	vitag	1	1	1	1	1	1	1	1	1	1
Rhynchospora fusca	brunag										
Scheuchzeria palustris	kallgräs										
Trichophorum alpinum	snip										
Trichophorum cespitosum	tuvsäv										
Utricularia sp	bläddror						1				
Calliergon giganteum	stor skedmossa										
Calliergon richardsonii	guldskedmossa										
Cinclidium stygium	myruddmossa										
Cinclidium subrotundum	trubbuddmossa										
Helodium blandowii	kärrkamossa										
Loeskympnum badium	mässingmossa										
Scorpidium revolvens	röd skorpionmossa										
Straminergon stramineum	blek skedmossa		1								
Warnstorfia exannulata	kärrkrokmossa										
Warnstorfia procera	purpurkrokmossa										
Warnstorfia sarmentosa	blodkrokmossa										
<b>Struktur (%)</b>											
vitmossor		100	90	75	100	100	100	100	100	85	100
bar torv				20							
Bägar/renlavar											
hölja											
mjukmatta		100	100	50	100	100	100	100	100	85	100
hög tuva				50						15	
vegetationshöjd		5	7	9	11	12	27	16	20	17	14
<b>Negativa arter (%)</b>											
Vass				8	3	5	7	10	10	8	15
Blåtätel				1	1		1	1			1
spjutmossa											
skvattram											



## Transekt 3



Transekt 3 från startpunkt.

RT90

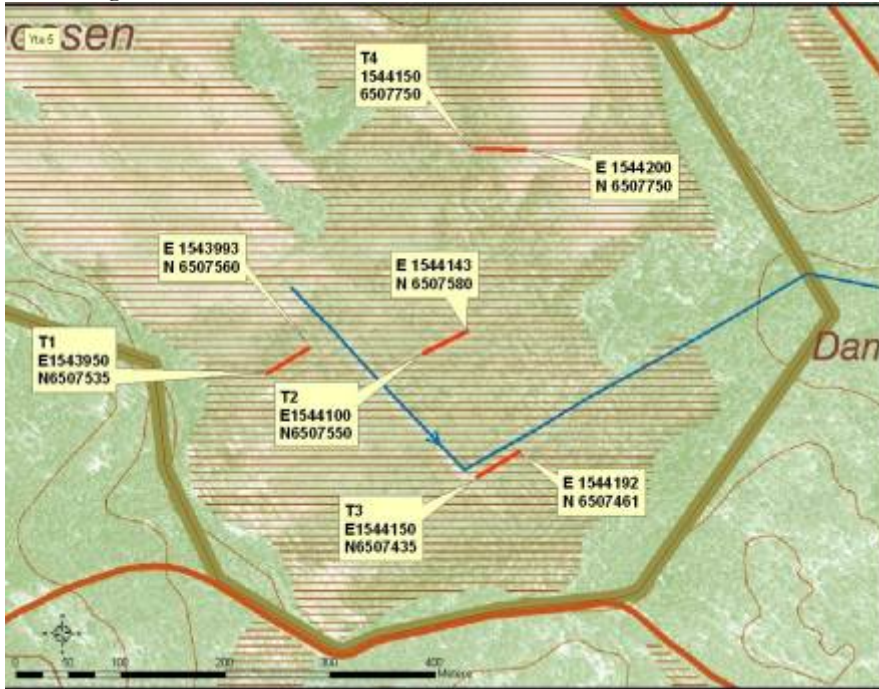
E1541700-750

N6508150

Art	Svenskt namn	1	2	3	4	5	6	7	8	9	10
<b>Typiska arter 1/0</b>											
<i>Carex chordorrhiza</i>	strängstarr										
<i>Carex dioica</i>	nålstarr										
<i>Carex livida</i>	vitstarr										
<i>Carex pauciflora</i>	taggstarr										
<i>Dactylorhiza maculata</i> ssp. <i>maculata</i>	Jungfru marie nycklar										
<i>Dactylorhiza sphagnicola</i>	Mossnycklar										
<i>Drosera anglica</i>	storsileshår										
<i>Drosera intermedia</i>	småsileshår										
<i>Drosera rotundifolia</i>	rundsileshår	1			1	1	1	1			1
<i>Eriophorum gracile</i>	kärull			?							
<i>Juncus stygius</i>	dytåg										
<i>Menyanthes trifoliata</i>	vattenklöver		1	1	1	1	1	1		1	
<i>Narthecium ossifragum</i>	myrlija										
<i>Pedicularis palustris</i>	kärrespira										
<i>Pinguicula vulgaris</i>	tätört										
<i>Rhynchospora alba</i>	vitag	1	1		1	1				1	
<i>Rhynchospora fusca</i>	brunag										
<i>Scheuchzeria palustris</i>	kallgräs										
<i>Trichophorum alpinum</i>	snip										
<i>Trichophorum cespitosum</i>	tuvsäv										
<i>Utricularia</i> sp	bläddror										
<i>Calliergon giganteum</i>	stor skedmossa										
<i>Calliergon richardsonii</i>	guldskedmossa										
<i>Cinclidium stygium</i>	myruddmossa										
<i>Cinclidium subrotundum</i>	trubbuddmossa										
<i>Helodium blandowii</i>	kärkamossa										
<i>Loeskygnum badium</i>	mässingmossa										
<i>Scorpidium revolvens</i>	röd skorpionmossa										
<i>Straminergon stramineum</i>	blek skedmossa										
<i>Warnstorfia exannulata</i>	kärrokrokmossa										
<i>Warnstorfia procera</i>	purpurkrokmossa										
<i>Warnstorfia sarmentosa</i>	blodkrokmossa										
<b>Struktur (%)</b>											
vitmossor		100	100	98	100	100	100	100	100	100	100
bar torv											
Bägar/renlavar											
hölja											
mjukmatta			100	100	100		100	100		100	100
hög tuva		100				100			100		
vegetationshöjd		31	26	25	24	16	9	10	21	11	9
<b>Negativa arter (%)</b>											
Vass		15	10	20	20	3	5	3	3	15	3
Blåtätel		5	1				1				
spjutmossa											
skvattram											

### Uppföljningsenhet 5 Högmosse (dikad)

Uppföljningsenheten består av dikad mosse som är m e m kraftigt uttorkad. Här har även viss torvtäkt bedrivits men i mycket liten skala. Området är under beskogning p g a dräneringen.



Bakgrundskartor © Lantmäteriet, dnr 106-2004/188

Karta över uppföljningsyta 5.

Transekt 1



Transekt 1 från start

och slutpunkt.

RT 90            start            E1543950    N6507535  
                          Slut            E1543993    N6507560

Latinsk namn	Svenskt namn	1	2	3	4	5	6	7	8	9	10
<b>Typiska arter</b>	<b>1/0</b>										
Carex limosa	Dystarr										
Drosera anglica	Storsilesår										
Drosera rotundifolia	Rundsilesår										
Rhynchospora alba/fusca	Vitag/Brunag										
Scheuchzeria palustris	Kallgräs										
Trichophorum cespitosum	Tuvsäv										
Sphagnum austinii	snärjvitmossa										
S. balticum	flaggvitmossa										
S. tenellum	ullvitmossa										
S. cuspidatum	flytvitmossa										
S. majus	rufsvitmossa										
S. fuscum	rostvitmossa	1									
S. rubellum	rubinvitmossa	1									
S. magellanicum	praktvitmossa										
<b>Struktur</b>											
Vitmossor	%	98	99	2							
Bar torv	%										
Bägar/renlavar	%										
<b>Hydromorfologisk struktur</b>											
Höjja											
mjukmatta											
Hög tuva		100	100								
Vegetationshöjd (cm)		11	15	24	9	15	6	13	17	4	10
<b>Negativa arter</b>											
Vass	%										
Blåtåtel	%										
Spjutmossa	%										
Skvattram	%										

Transekt 2



Transekt 2 från start och slutpunkt.

RT 90 start E1544100 N6507550  
 slut E1544143 N6507580

Latinsk namn	Svenskt namn	1	2	3	4	5	6	7	8	9	10
<b>Typiska arter</b>	<b>1/0</b>										
Carex limosa	Dystarr										
Drosera anglica	Storsilesår										
Drosera rotundifolia	Rundsilesår										
Rhynchospora alba/fusca	Vitag/Brunag										
Scheuchzeria palustris	Kallgräs										
Trichophorum cespitosum	Tuvsäv										
Sphagnum austinii	snärjvitmossa										
S. balticum	flaggvitmossa										
S. tenellum	ullvitmossa										
S. cuspidatum	flytvitmossa										
S. majus	rufsvitmossa										
S. fuscum	rostvitmossa										
S. rubellum	rubinvitmossa							1			
S. magellanicum	praktvitmossa		1								
<b>Struktur</b>											
Vitmassor	%	15	85	1	2		5	70		50	5
Bar torv	%										
Bägar/renlavar	%										
<b>Hydromorfologisk struktur</b>											
Höjja											
mjukmatta											
Hög tuva			100								
Vegetationshöjd (cm)		27	18	11	9	16	13	26	10	32	21
<b>Negativa arter</b>											
Vass	%										
Blåtätel	%										
Spjutmossa	%										
Skvattram	%										

Transekt 3



Transekt 3 från start

och slutpunkt

RT 90          start          E1544150    N6507435  
                  Slut          E1544192    N6507461

Latinsk namn	Svenskt namn	1	2	3	4	5	6	7	8	9	10
<b>Typiska arter</b>	<b>1/0</b>										
Carex limosa	Dystarr										
Drosera anglica	Storsilesår										
Drosera rotundifolia	Rundsilesår										
Rhynchospora alba/fusca	Vitag/Brunag										
Scheuchzeria palustris	Kallgräs										
Trichophorum cespitosum	Tuvsäv										
Sphagnum austinii	snärjvitmossa										
S. balticum	flaggvitmossa										
S. tenellum	ullvitmossa										
S. cuspidatum	flytvitmossa										
S. majus	rufsvitmossa										
S. fuscum	rostvitmossa					1			1		
S. rubellum	rubinvitmossa						1				
S. magellanicum	praktvitmossa										
<b>Struktur</b>											
Vitmossor	%	10		5	1	70	45		90	30	
Bar torv	%										
Bägar/renlavar	%										
<b>Hydromorfologisk struktur</b>											
Höjja											
mjukmatta											
Hög tuva		50				100		100		100	100
Vegetationshöjd (cm)		6	10	18	14	38	14	18	14	15	9
<b>Negativa arter</b>											
Vass	%										
Blåtåtel	%	5									
Spjutmossa	%										
Skvattram	%										

Transekt 4



Transekt 4 från start

och slutpunkt.

RT 90      start      E1544150    N6507750  
                  Slut      E1544200    N6507750

Latinsk namn	Svenskt namn	1	2	3	4	5	6	7	8	9	10
<b>Typiska arter</b>	<b>1/0</b>										
Carex limosa	Dystarr										
Drosera anglica	Storsilesår										
Drosera rotundifolia	Rundsilesår										
Rhynkospora alba/fusca	Vitag/Brunag										
Scheuchzeria palustris	Kallgräs										
Trichophorum cespitosum	Tuvsäv										
Sphagnum austinii	snärjvitmossa										
S. balticum	flaggvitmossa										
S. tenellum	ullvitmossa										
S. cuspidatum	flytvitmossa										
S. majus	rufsvitmossa										
S. fuscum	rostvitmossa										
S. rubellum	rubinvitmossa										
S. magellanicum	praktvitmossa										
<b>Struktur</b>											
Vitmossor	%		3								
Bar torv	%										
Bägar/renlavar	%										
<b>Hydromorfologisk struktur</b>											
Höjja											
mjukmatta											
Hög tuva											
Vegetationshöjd (cm)		11	36	39	30	8	22	31	25	trääd	26
<b>Negativa arter</b>											
Vass	%										
Blåtätel	%										
Spjutmossa	%										
Skvattram	%										