



Welcome to Ensjölokarna!

The forest in the central part of Ensjölokarna nature reserve is completely undisturbed by human beings and it is one of Sweden's finest primeval forests. Visiting is like being in a fairyland. The ground is covered by thick carpets of mosses and tender lichens in all shapes hang from the gigantic trees. There is an abundance of dead trees, both standing and fallen. A number of fires have wreaked havoc over the years and on some pine trees it is possible to see traces of them. A large number of uncommon fungi, mosses, lichens, insects and birds have found a sanctuary in Ensjölokarna. The damp coniferous forest environments surrounding the small meres are a particularly valuable part of the reserve with uncommonly rich lichen- and moss flora.

You are welcome to pick berries, flowers and edible mushrooms for your own use. It is possible to spend the night and make a fire in the old logger's cabin. But please be aware that when you are in the nature reserve you must not:

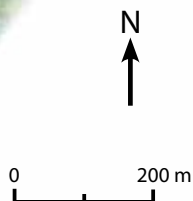
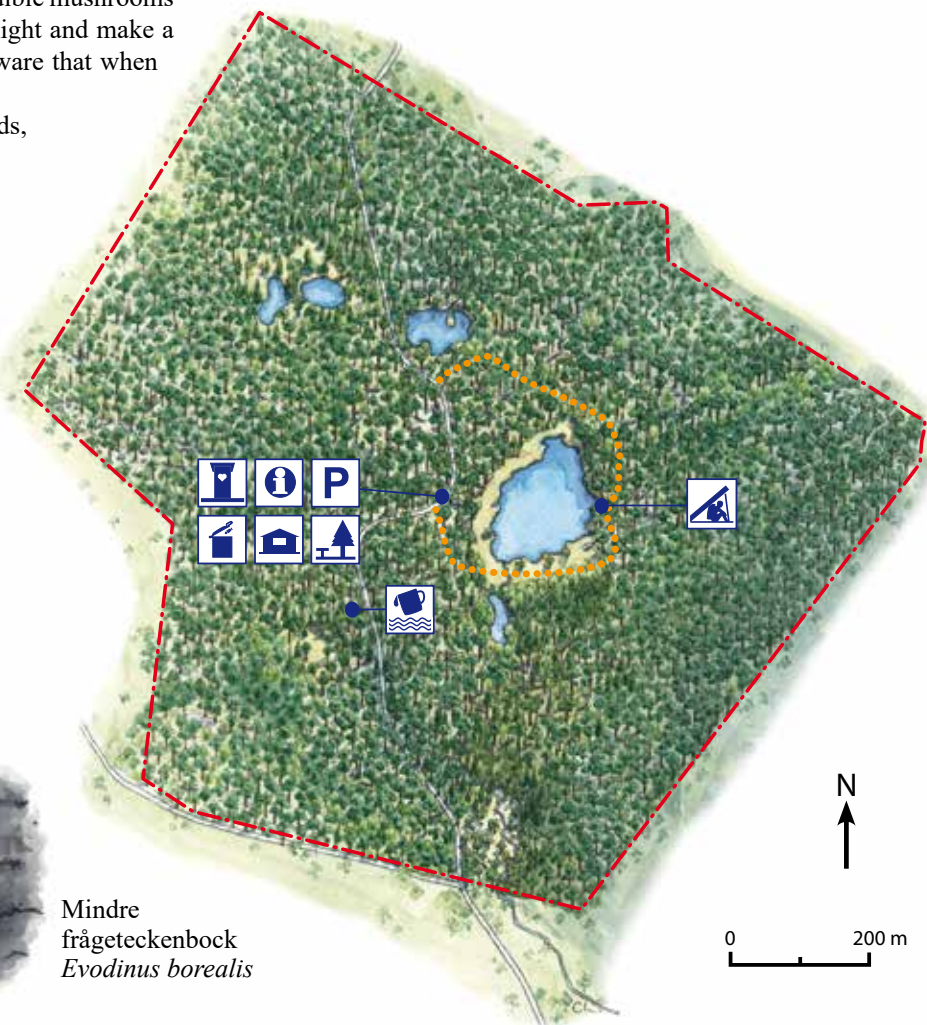
- drive motor vehicles other than on motor roads,
- camp, make fires or collect wood,
- bring unleashed dogs,
- damage living or dead trees and plants,
- ride or cycle through the terrain.

The complete regulations are available on the County Administrative Board's website and on information boards in the area.

- | | | | |
|--|-------------------|--|---------------------|
| | Parkering | | Lövträd |
| | Information | | Gran |
| | Rastplats | | Tall |
| | Toalett | | Våtmark |
| | Soptunna | | Skog rik på död ved |
| | Vindskydd | | |
| | Övernattningstuga | | |
| | Vattenkälla | | |
| | Reservatsgräns | | |
| | Stig | | |



Mindre frågeteckenbock
Evodinus borealis



Kom ihåg!

Du är välkommen att plocka bär, blommor och matsvamp för eget behov. Man kan övernatta och göra upp eld i den gamla kojans. Var uppmärksam på att du i naturreservatet inte får:

- köra motordrivna fordon annat än på bilväg,
- tälta, elda eller ta ved,
- ha med okopplad hund,
- skada levande eller döda träd och växter,
- rida eller cykla annat än på bilväg.

Fullständiga föreskrifter finns på Länsstyrelsens webbplats och på informationsskyltar i området.



Hitta hit

Från Ljusdal: Kör väg 83 norrut. Cirka 6 km norr om Ramsjö svänger du av åt vänster, mot Ensjölokarnas naturreservat. Följ sedan skyltningen.

Från Ånge: Kör väg 83 söderut. Cirka 8 km söder om Mellansjö svänger du av åt höger, mot Ensjölokarnas naturreservat. Följ sedan skyltningen.



Rosenticka
Fomitopsis rosea

Länsstyrelsen Gävleborg
801 70 Gävle
Telefon (växel): 010-225 10 00
Webbplats: www.lansstyrelsen.se/gavleborg



Syftet med Sveriges naturreservat är att bevara biologisk mångfald, vårda och bevara värdefulla naturmiljöer och tillgodose behov av områden för friluftslivet.
Areal: 95,8 hektar. **Beslutsår:** 2008, domänreservat sedan 1924.
Ägare: Staten. **Förvaltare:** Länsstyrelsen Gävleborg.
Syfte: Vårda och bevara en av landets mest värdefulla barrskogar.
Delar av naturreservatet ingår i EU:s ekologiska nätverk av skyddade områden, Natura 2000.

Produktion: Länsstyrelsen Gävleborg. Layout & text: Naturentum AB. Framsida: R. P. Johanson/N - Naturfotografernas Bildbyrå (Ensjölokarna). Foto: Länsstyrelsen. Illustrationer: M. Holmer. Karta: C. Lindkvist, Naturentum AB. Tryck: DanagårdLITHO, 6000 ex, 2014.



Ensjölokarna - en unik urskog

I Ensjölokarnas naturreservat finns en av Sveriges finaste urskogar. Ett besök är som en vistelse i en sagovärld. Marken täcks av tjocka mossmattor och på de gigantiska träden växer märkliga lavar i alla former. I naturreservatet lever många ovanliga svampar, mossor, lavar, insekter och fåglar.

Exklusivt besöksmål

Redan 1924 skyddades skogen kring Stora och Lilla Ensjöloken. Loke betyder ”liten vattensamling i skogen”. Naturreservatet är välkänt för sin unika natur och lockar årligen många tusen intresserade besökare. Du kommer rakt in i storskogen tack vare strövstigen runt Stora Ensjöloken. Utmed stigen finns ett vindskydd och vid parkeringen finns en rastkoja.

Gammal skog

På håll möts besökaren av en skogssilhuett som är typisk för gammal skog. Konturen av gamla tallar med platta kronor och långsmala grantoppar med glest sittande grenar skiljer urskogen från den omgivande produktionsskogen.

Ensjölokarna är en minimal rest av en urskog som för ett par hundra år sedan täckte väldiga arealer i Norrlands inland. De äldsta träden är mellan 300 och 400 år gamla och har en imponerande omkrets på omkring två meter. Ett kännetecken för gammal, orörd skog är att det finns gott om död ved, både i form av stående träd (torrakor) och liggande stammar (lågor).



Imponerande trädjättar är livsmiljö åt en mängd organismer – även efter sin död! • Impressive giant trees are the habitat for numerous organisms – even when they are dead!

Viktiga svampar

När vedsvampar angriper ett träd orsakar de röta, vilket påskyndar nedbrytningen av veden. Vedsvamparna spelar därför en mycket viktig roll för sällsynta arter som är beroende av död ved för sin överlevnad. Svampar som angriper levande träd kallas för primärrötare, till exempel klibbticka. Den är en generalist som angriper såväl barr- som lövträd, gamla som unga. Primärrötarna banar väg för sekundärrötarna, som endast angriper döda träd. Exempel på sällsynta sekundärrötare i området är kritporing, kristallticka, doftskinn och rosenticka.

Brandhärjat

Många av träden bär spår av flera skogsbränder. På en tall finns spår som tyder på att den har överlevt hela sex bränder! Den senaste större branden inträffade 1855.

Branden gynnar lövträd och tall på bekostnad av gran. Inslaget av tall blir större eftersom tallen, med sin tjocka bark och högt upphissade krona, klarar en brand bättre än granen. Där branden öppnat upp har unga lövträd en chans att etablera sig.



Dvärgbägarlav
Cladonia parasitica



Raggbock
Tragosoma deparium



Fläckporing
Antrodia albobrunnea

Fläckporing, dvärgbägarlav och raggbock är alla exempel på arter som är knutna till gamla tallskogar. Fläckporing, som är ovanlig i de flesta av länets gamla skogar, är något av en karaktärsart i Ensjölokarna. • The fungus Antrodia albobrunnea, the parasite cup lichen and the longhorn beetle Tragosoma deparium are all examples of species that are associated with old pine forest. Antrodia albobrunnea, which is rare in most of the country's old forests, is a particularly distinctive species for Ensjölokarna.

Bränder är en del av skogens naturliga dynamik. Före den tid då människan började släcka skogsbränder kunde det brinna så ofta som vart 20–30 år. För att återinföra branden som en naturlig störning kommer yngre skogsbestånd i naturreservatets utkanter att brännas. Det görs som ett led i reservatets skötsel och skapar förutsättningar för ovanliga växter och djur.

Trädens många invånare

I urskogen finns gott om hackspettar, som gärna hackar ut bohål i de murkna trädstammarna. När hålen överges flyttar andra gäster in, till exempel ugglor, småfåglar eller fladdermöss.

Slaguggla häckar gärna i ihåliga tallhögstubbar, så kallade skorstenar. Dessa avbrutna trädstammar har knäckts på mitten där de försvagats av svampangrepp och uthackade bohål.

Eldorado för biologer

Ensjölokarnas naturreservat är väl genomskött av biologer. Stående och liggande trädstammar har finkammats med lupp efter sällsynta mossor, lavar och svampar. Insekter har fångats och insamlats för artbestämning. Fåglar och kärlväxter har inventerats. Resultaten visar att urskogen är enastående artrik. Inte mindre än 62 av de förekommande arterna finns med på Sveriges officiella rödlista (hotade och missgynnade arter i landet).

I reservatet finns träd som är mycket gamla och som har spår efter flera bränder. Det finns också döda träd, såväl liggande som stående. Ensjölokarnas urskogsmiljö är idag en sällsynthet och därmed också de arter som man finner här: • There are trees in the reserve that are extremely old and that bear the marks of several fires. There are also dead trees, both standing and fallen. Today the environment at Ensjölokarna, which is similar to primeval forest, is a rarity and this also applies to the species that are to be found here.

EXEMPEL PÅ FÖREKOMMANDE ARTER

Kärlväxter spindelblomster linnea torta	Lavar småflikig brosklav forsgytterlav lunglav	Insekter raggbock aspbarknagare mindre frågeteckenbock
--	---	---

Mossor mikroskapania vedtrappmossa vedflikmossa timmerskapania	Svampar doftticka grantickeporing koralltagsvamp kandelabersvamp	Fåglar tjäder gråspett lavskrika järpe
--	--	--



Slaguggla
Strix uralensis

