

Hölicks naturreservat- kustens pärla

Hölick är ett spännande landskap som har präglats av havet. Här finns sanddyner, klapperstensfält, kalspolade hällmarker, vindpinade kustskogar och urbergsgrottor. I naturreservatet finns även historiska lämningar och möjligheter till fina bad.

Den omväxlande naturen i Hölick har starkt präglats av havets och vågornas krafter. Detta har resulterat i ett kargt men vackert landskap med särskilt intressant geologi. I de södra och östra delarna finns vidsträckt klapperstensfält, ofta med väl utbildade strandlinjer, som visar hur havet format naturen i samband med landhöjningen.

Innanför de kala klapperstenarna avlöser en zon där tunna moss-, lav- och ristäckan kunnat breda ut sig. Här börjar också de första tallplantorna att visa sig. Stora delar av reservatet täcks sedan av den knotiga och vindpinade tallskog som blivit följderna av det utsatta läget vid havet. Vid bäckar, källor och våtmarker är skogen frodigare, med både gran och lövträd.

Förhistoriska boplatser

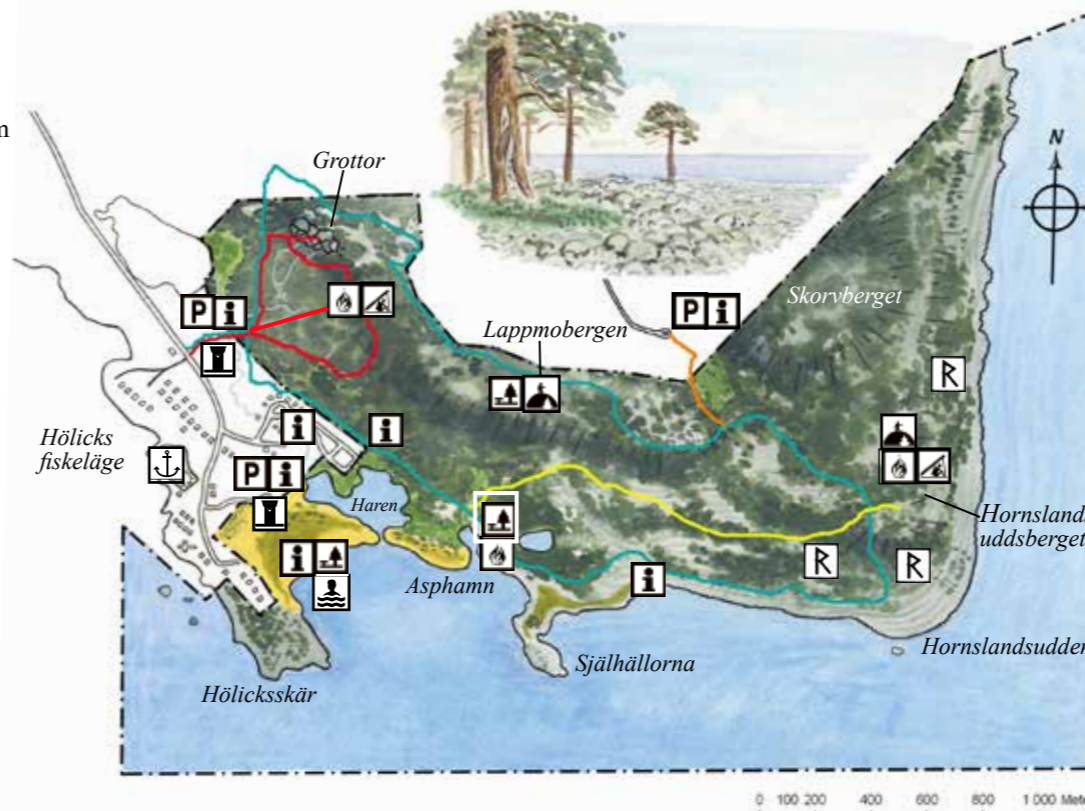
För den kustnära befolkningen har fisket sedan urminnes tider haft en stor betydelse. Ute på Hornlandsudden finns spår kvar av husgrunder och stensträngar från gamla boplatser. Här levde troligtvis fiskarbefolkning under hela eller delar av året. Säsongsboplatser är troligen av samiskt ursprung och har använts sedan äldre järnåldern, cirka 300 före Kristus, till medeltiden cirka 1400 efter Kristus.



Husgrunder och gamla boplatser från äldre järnålder finns i Hölicks naturreservat.

TECKENFÖRKLARING

- Naturreservatsgräns
- Markerad stig, 300 m
- Markerad stig, 2 km
- Markerad stig, 2 km
- Markerad stig, 7 km
- ☹ Badplats
- ⚓ Båtplats
- 🔥 Eldplats
- Ⓜ Fornlämningar
- ℹ Informationstavla
- P Parkering
- 🌳 Rastplats
- 🏞 Utsiktspunkt
- 🌬 Vindskydd
- ☔ Torrpass

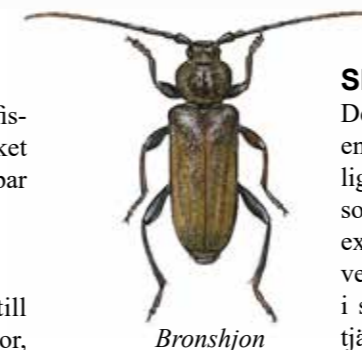


Hölicks fiskeläge

Fiskeläget väster om reservatet har anor från 1500-talet, då fiskare från Gävle fiskade i området. Kring sekelskiftet då fisket blomstrade fanns som mest 11 båtlag. Idag finns endast ett par fiskare kvar. Hölicks kapell invigdes 1930.

Friluftsliv

Idag är Hölick mest känt för de utmärkta möjligheterna till camping, bad och friluftsliv. Vid campingplatsen finns stugor, kiosk och matservice. Härifrån leder också två markerade stigar genom naturreservatet, de är 2 och 7 kilometer långa. Den längre går bitvis i svår terräng över Lappmobergen där utsikten är storslagen över naturreservatet. Den kortare stigen är lagd i en vänligare terräng och tar bland annat besökaren till ett grottsystem. Ytterligare en stig, 2 kilometer, utgår från Asphamn.



Bronshjon

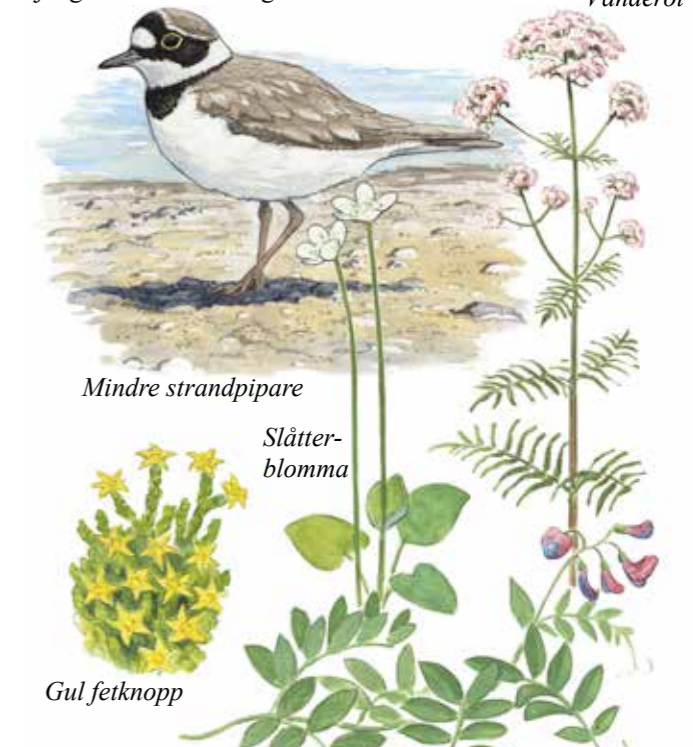
Skogens mångfald...

Det finns död ved i området, både stående och liggande, och längs stränderna ligger drivved. Den döda veden fungerar som livsrum för många insekter, som till exempel bronshjon och raggbock. Död ved gynnar också många fågelarter och i skogen finns bland annat spillkråka, tjäder och tofsmes.

...och historia

Stora delar av reservatet täcks av gles tallskog med knotiga och vindpinade tallar, vissa är över 200 år! Tallarna är ofta draperade med hänglavar. I den nordvästra delen har många tallar brandspår efter den stora skogsbranden 1888.

Växter och djur På de öppna klapperstensfälten kan bara lavar som till exempel kart-, påskris- och islandslav leva. Även flygsandfälten har en sparsam vegetation men strandråg och strandärt trivs bra i dessa miljöer. Sällsynt finns gul fetknopp och saltarv. Strandvegetationen vid till exempel Själhällorna är artrikare och här kan du hitta slätterblomma, vänderot och fackelblomster. Djurlivet präglas av närheten till havet och olika sjöfåglar och vadare är vanliga. Storskrake, svärta, ejder, drillsnäppa och mindre strandpipare är fågelarter som finns längs vattnet. Där tallskog möter sandmark trivs trädlärkan som under försommaren sjunger sin vackra sång.



Urbergsgrottor I början av 1980-talet upptäcktes en av världens längsta urbergsgrottor, på 1300 meter, i områdets nordvästra del. En av grotterna består av 10 salar och 500 meter gångar. Där löper ett rep längs en del av grottsystemet. Vid besök var alltid vara minst två personer, ha oömma kläder, hjälm och ta med tre lampor. Den här typen av så kallat urbergsgrottor har bildats efter att inlandsisen försvann för cirka 9500 år sedan. Berget som hade varit kraftigt nerpressat av ismassorna strävade nu uppåt för att återta sin ursprungliga form. Urberget har då på många ställen skakats sönder av jordskalv och bildat dessa grottsystem. Genom grotterna rinner en liten underjordisk bäck.

HÖLICKS NATURRESERVAT

Hölicks naturreservat bildades 1987 från ett tidigare varit ett Domänreservat. Naturreservatet omfattar Hornslandets södra del och har arealen 598 hektar.

Syftet med Hölicks naturreservat är att bevara och vårda ett av havet starkt präglat område vid Hälsinglands kust. Syftet är också att vårda och bevara områdets värdefulla kulturmiljö och dess betydelse för rekreation och friluftsliv.

Marken ägs av staten genom Naturvårdsverket.

Naturvårdsförvaltare är Länsstyrelsen i Gävleborgs län.

Området ingår i EU's ekologiska nätverk av skyddade områden, Natura 2000.



Följande fågelarter kan du få syn på längs Hölicks kust.

🇬🇧 Welcome to Hölick!

Diverse nature and caves

In the inner part of the reserve there are moist spruce forests and bogs, while the terrain closer to the water is rougher. The coastal forest is sparse and pine is the most common tree. In the reserve's north-western parts there is an extensive system of primary rock caves. The caves were probably shaped shortly after the last ice age in connection with the post-glacier rebound. On Hölicksskär in the eastern parts there are ancient remains from the Bronze Age such as abandoned stonewalls and settlements.

Sea bathing and service

A large sand field with dry meadow vegetation constitutes one of the nicest beaches in the county where you can bathe in the sea. It is easy to reach many of the reserve's attractions through a system of good trails. In direct connection to the area lies Hölicks camping, with service in form of cabins, places for trailers and tents, toilets and showers, store and cafe.

Reserve regulations

You are welcome to pick berries, flowers and edible mushrooms for your own use when you are in the nature reserve.

But please be aware that you must not:

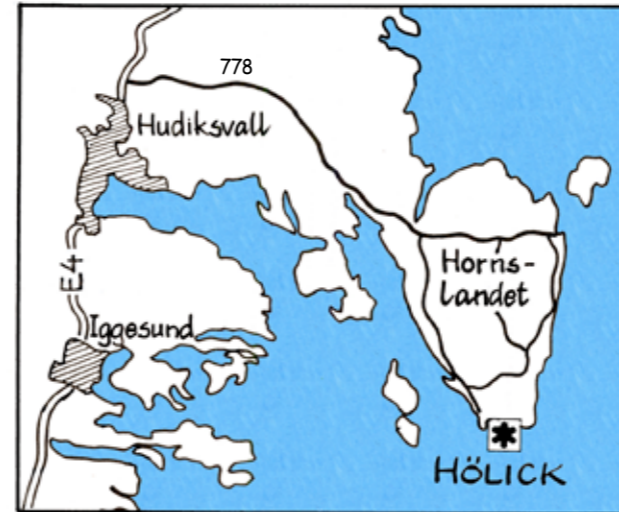
- drive motor vehicles or park vehicles, caravans or trailers in the area,
- have fires elsewhere than approved places,
- moor a boat for more than 24 hours at a time. Does not apply to the mooring at Hölicksskär.



Kom ihåg!

- Du får inte framföra motordrivet fordon annat än på väg som är avsedd för motortrafik.
- Du får inte bryta kvistar, fälla träd eller plocka och gräva upp växter. Däremot får du plocka bär och svamp för eget behov.
- Du får inte tälta mer än en dag på samma plats eller elda annat än på särskilt anvisade platser.
- Hundar måste hållas kopplade.
- Du får inte framföra vattenskoter.
- Du får inte förtöja båt mer än ett dygn i följd. Gäller ej båt-platsen vid Hölicksskär.

Fullständiga föreskrifter finns på Länsstyrelsens hemsida.



Hitta hit

Från E4:an:

Kör väg 778 mot Hornslandet och Hölick. Efter cirka 20 kilometer, vid Arnövikens, svänger du till höger mot Hölick. Efter cirka 10 kilometer har du kommit fram till naturreservatet.

Ytterligare information

Länsstyrelsen i Gävleborgs län

801 70 GÄVLE

Tel: 010 - 225 10 00

Hemsida: www.lansstyrelsen.se/gavleborg

E-post: gavleborg@lansstyrelsen.se



Dynbildning och sandstrand i viken innanför Hölicksskär.

Produktion: Länsstyrelsen i Gävleborgs län, 2009.

Text: Martin Holmer och Länsstyrelsen Gävleborg.

Översättning: Angus Hawkins.

Illustrationer och kartor: Martin Holmer (illustrationer och kartor) och Jonas Lundin (kustfågelillustration).

Foto: Länsstyrelsen Gävleborg.

Tryck: Exakta Print AB, 2022.

