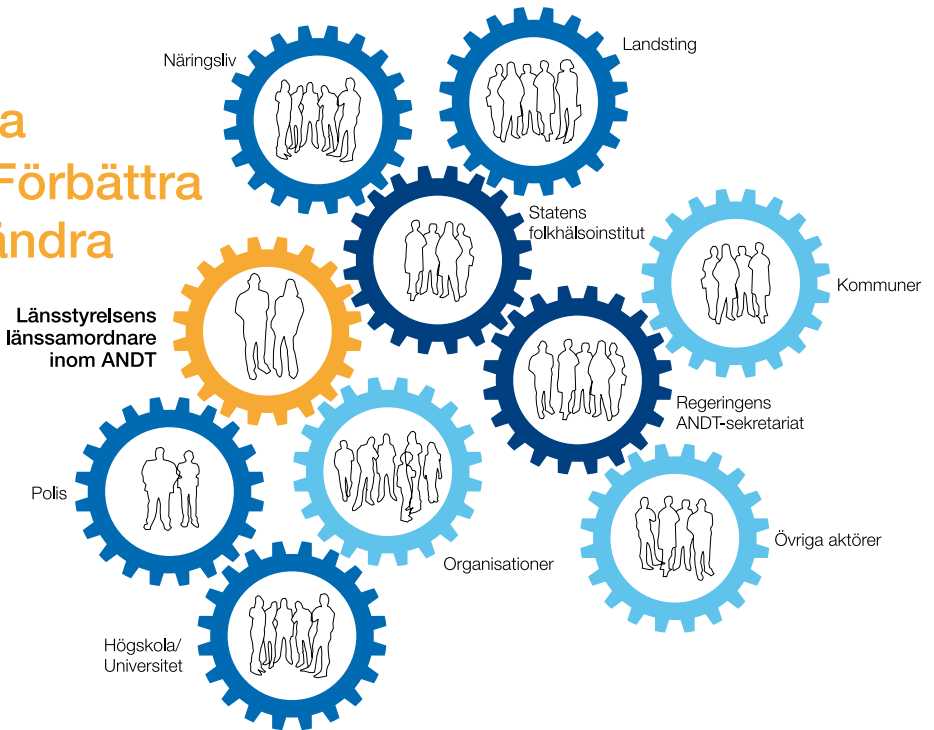




Länsstyrelserna

Före
Förbättra
Förändra



Länssamordning ANDT

Denna broschyr är framställd av Länsstyrelsen i Örebro läns Infofunktion

Illustrationer: Omslag: t/r reklambyrå, organisationen för att nå de nationella ANDT-målen (s. 10-11): Regeringskansliet

Foton: Bengt Svenson - fotograf: Peter Knutson, Jenny Neikell - fotograf: Roza Czulowska, Maria Norrfalk - fotograf: Hasse Eriksson, Åsa Domeij - fotograf: Sandra Pettersson, Maria Renström och Ulrika Ankargren - fotograf: Mats Udde Jonsson, Dario Espiga - fotograf : Socialdemokraterna i Göteborg. Övriga bilder: Länsstyrelsen

Tryckeri: Lenanders Grafiska AB

Antal exemplar: 6 100

Publikationsnummer: 2010:30 (Länsstyrelsen i Örebro län)



Förena Förbättra Förändra

Länssamordnarna för ANTD-frågor arbetar med olika förebyggande åtgärder inom alkohol- och drogområdet. I vår länssamordnarroll ingår att förverkliga de politiska mål som riksdag och regeringen tagit beslut om. Målet är ett minskat bruk av alkohol och tobak och ett samhälle fritt från narkotika och dopning. Vi ger stöd till lokala och regionala aktörer för att förbättra kunskap, dialog, förtroende och samarbete inom ANDT-området. Vi arbetar för en effektivare samverkan i länen genom att skapa kontaktvägar, sprida metodik och material, ordna utbildningar och diskussionsforum. Vi fångar upp och vidareförmedlar viktiga frågor från lokalt och regionalt håll upp till den nationella nivån.

Samtliga län i Sverige har motsvarande en heltidstjänst för länssamordning. De tre största länen, Skåne, Stockholm och Västra Götaland har två länssamordnartjänster vardera. Tjänsterna finansieras helt av regeringen. Statens folkhälsoinstitut ska stödja länssamordnarna i deras uppdrag och ansvara för bland annat kompetensutveckling.

Under www.fhi.se/andtnytt samlas information för både den regionala och lokala nivån.

Länssamordnarna sammanfattas

Ansvar för nätverk med kommunala samordnare

Precis som på länsplanet finns det i kommunerna kommunala samordnare som arbetar med att förebygga alkohol, narkotika, tobak och dopning. Länssamordnarna ansvarar för att sammankalla och stödja nätverket av kommunala samordnare.

Samarbetet

Länssamordnarna
stärka sam
aktörer

Länk mellan olika nivåer

I länssamordnarrollen ingår att vara länken mellan nationell, regional och lokal nivå. Länssamordnarna ska se till att nationella politiska mål omvandlas till förebyggande arbete som anpassas efter lokala förhållanden. I uppdraget ingår också att fånga upp lokala och regionala behov av stöd och förmedla dessa till regional och nationell nivå.

Motor i utvecklingsarbetet

Länssamordnarna ska fungera som en motor i utveckling och förändring av det förebyggande arbetet. Det handlar bland annat om att sprida nya kunskaper till kommunala samordnare, beslutsfattare och andra nyckelpersoner.

arnas uppdrag kan i sju olika delar:

Arbete med civila samhället

Länssamordnarna ska ta initiativ till och främja samarbetet mellan offentliga myndigheter och frivilligrörelsen.

Spridning av metoder

I uppdraget ingår också att sprida preventionsmetoder som har stöd i forskningen och ger effekt.

Uppbyggnad av hållbar och effektiv länsstruktur

Länssamordnarna ska arbeta för att bidra till uppbyggnaden av en hållbar och effektiv länsstruktur genom samverkan. Med det menas en struktur för samarbete mellan olika lokala och regionala aktörer som kommun, landsting, polis, frivilligrörelse med flera.

Förverkligande av handlingsplaner och mål

Länssamordnarna ska bidra till att förverkliga de nationella alkohol- och narkotikahandlingsplanerna som riksdagen har tagit beslut om. De ska dessutom samordna arbetet för att nå målet för samhällets insatser inom tobaksområdet. Målsättningarna är ett minskat bruk av alkohol och tobak och ett samhälle fritt från narkotika och dopning.



Åsa Domeij

Avdelningschef för Statens folkhälsoinstitut, avdelningen för drogprevention och spel



Mats Gunnarsson

Generalsekreterare för Sveriges Landsråd för alkohol och narkotikafrågor (SLAN)



Maria Norrfalk

Landshövding Länsstyrelsen i Dalarnas län

Vilken betydelse har det regionala stödet för det lokala arbetet?

Min erfarenhet är att det är värdefullt för kommunerna att ha en regional funktion som känner till de förutsättningar som finns på lokal nivå och kan vara stöd för att utveckla arbetet.

Länssamordnaren bidrar till samverkan och utbyte mellan myndigheter, organisationer och mellan kommunerna. De förmedlar kunskap och information från den nationella nivån och är länken mellan den nationella och lokala nivån. De är den funktion som kan initiera kontakter mellan olika aktörer och följa upp arbetet. För oss på Statens folkhälsoinstitut fyller länssamordnaren en viktig funktion för att vi ska kunna sprida kunskap och metoder till den lokala nivån.

Vilken betydelse har det regionala stödet för det lokala arbetet?

Vi ser att det händer mer på lokal nivå när det finns bra regionala stöd. Många aktiva på den lokala nivån kan inte åka till Stockholm för att få ny kompetens och idéutbyte. Då är det bra att det finns regionala samordnare som kan anpassa utbud och information mer utefter de lokala behoven.

Vilken betydelse har det regionala stödet för det lokala arbetet?

Det alkohol- och drogförebyggande arbetet är viktigt ute i länen. Länsamordnarnas uppdrag innebär att länsstyrelserna fått en tydlig regional position att samordna ANDT-arbetet. Det handlar om att främja en positiv utveckling och då krävs samordnande insatser mellan kommuner, myndigheter och frivilligorganisationer. Länssamordnaruppdraget har gett länsstyrelsen möjlighet att vara motor i detta utvecklingsarbete genom att erbjuda stöd till kommuner och andra viktiga aktörer. Dessutom kan länsstyrelsen initiera och driva på insatser utifrån nationella mål, anpassade efter lokala och regionala förutsättningar. Länssamordnarna är därför en viktig länk mellan den lokala, regionala och nationella nivån i ANDT-arbetet.



Dario Espiga

Kommunstyrelsen Göteborgs stad,
Individ- och Familjeomsorg,
Folkhälsa, HBT

Vilken betydelse har det regionala stödet för det lokala arbetet?

Vi har under många år utvecklat ett mycket gott samarbete med länsamordnaren utifrån vårt förebyggande arbete. Stödet har gett oss möjligheter att förverkliga en rad idéer och bidragit till kunskapsutveckling i hela staden. Tillsammans har vi lyft angelägna frågor inom det förebyggande området, till exempel de gemensamma konferenserna kring GHB som skapat ökad kunskap och utvecklade metoder för behandling. Ungdomar rör sig i hela regionen och vi ska följa deras mönster och vara proaktiva. Tillsammans kan vi göra skillnad!



Maria Renström

Gruppledare ANDT-sekretariatet,
Regeringskansliet

Vilken betydelse har det regionala stödet för det lokala arbetet?

För att nå de nationella målen för alkohol-, narkotika-, dopnings- och tobakspolitiken krävs ett framgångsrikt förebyggande, brottsbekämpande och behandlande arbete. Vilket i sin tur förutsätter att det finns långsiktiga hållbara strukturer på nationell, regional och lokal nivå. Länsstyrelsens ANDT-samordnare är länken mellan nationell och lokal nivå. Med andra ord är de oumbärliga både för att föra ut regeringens politik, men även för att förmedla erfarenheter och klokskap från den lokala nivån till den nationella. Länsamordnarfunktionen behövs för att ge stöd till uppbyggnaden av fungerande samordningsstrukturer på lokal nivå. Ett bra exempel på samspelet mellan regional och lokal nivå tycker jag är det pågående "småkommunprojektet" i Värmland och Örebro län.



Bengt Svenson

Rikspolischef

Vilken betydelse har det regionala stödet för det lokala arbetet?

Polisens ANDT-arbete präglas av en omfattande samverkan med främst kommunerna, länsstyrelserna och landstinget. Länsamordnarfunktionen inom ANDT-området fyller en viktig funktion att organisera och samordna samarbetet. De relativt nybildade råden Samhällsråd T och Samhällsråd SWT är konkreta och bra exempel på hur olika samhällsaktörer tar ett övergripande grepp kring förebyggande insatser inom ANDT och för att motverka nyrekrytering i i brottslighet.



Anna Karlsson

Tfn: 0611-34 91 17
anna.m.karlsson@lansstyrelsen.se
Länsstyrelsen i Västernorrlands län



Anna Haid

Tfn: 018-19 50 67
anna.haid@lansstyrelsen.se
Länsstyrelsen i Uppsala län



Carina Bohman

Tfn: 035-13 22 69
carina.bohman@lansstyrelsen.se
Länsstyrelsen i Hallands län



Annie Stråhlén

Tfn: 040-25 20 00
annie.strahlen@lansstyrelsen.se
Länsstyrelsen i Skånes län



Barbro Wäger

Tfn: 026 -17 11 77
barbro.wager@lansstyrelsen.se
Länsstyrelsen i Gävleborgs län



Lotta Hjalmarsson Österholm

Tfn: 013-19 60 48
lotta.hjalmarsson-osterholm@lansstyrelsen.se
Länsstyrelsen Östergötland



Tony Bohman

Tfn: 090-10 71 62
tony.bohman@lansstyrelsen.se
Länsstyrelsen i Västerbottens län



Elisabeth Edberg Karlsson

Tfn: 0480-823 51
elisabeth.edberg-karlsson@lansstyrelsen.se
Länsstyrelsen i Kalmar län



Mats Burman

Tfn: 0920-961 44
mats.burman@lansstyrelsen.se
Länsstyrelsen i Norrbottens län



Jonas Melinder

Tfn: 08-785 40 27
jonas.melinder@lansstyrelsen.se
Länsstyrelsen i Stockholms län



Karin Mernelius

Tfn: 036-39 52 53
karin.mernelius@lansstyrelsen.se
Länsstyrelsen i Jönköpings län



Kaisa Snidare

Tfn: 08-785 40 78
kaisa.snidare@lansstyrelsen.se
Länsstyrelsen i Stockholms län



Eva-Sara Beckman

Tfn: 0155-26 40 04
eva-sara.beckman@lansstyrelsen.se
Länsstyrelsen i Södermanlands län



Marie Montin

Tfn: 019-19 39 12
marie.montin@lansstyrelsen.se
Länsstyrelsen i Örebro län



Ulrika Ankargren

Tfn: 031-60 57 69
ulrika.ankargren@lansstyrelsen.se
Länsstyrelsen i Västra Götalands län



Katarzyna Musiał

Tfn: 0470-864 23
katarzyna.musial@lansstyrelsen.se
Länsstyrelsen i Kronobergs län



Jenny Myrberg

Tfn: 023-815 74
jenny.myrberg@lansstyrelsen.se
Länsstyrelsen i Dalarnas län



Maude Johansson

Tfn: 054-19 73 42
maude.johansson@lansstyrelsen.se
Länsstyrelsen Värmland



Lennart Rådenmark

Tfn: 031-60 52 89
lennart.radenmark@lansstyrelsen.se
Länsstyrelsen i Västra Götalands län



Lena Karlsson

Tfn: 0455-870 54
lena.karlsson@lansstyrelsen.se
Länsstyrelsen i Blekinge län



Peter Wilhelmsson

Tfn: 063-14 63 15
peter.wilhelmsson@lansstyrelsen.se
Länsstyrelsen i Jämtlands län



Jenny Neikell

Tfn: 040-25 25 60
jenny.neikell@lansstyrelsen.se
Länsstyrelsen i Skånes län



Marie-Louise Sehlgård

Tfn: 0489-29 20 65
marie-louise.sehlgard@lansstyrelsen.se
Länsstyrelsen i Gotlands län



Suzanne Bengtsson

Tfn: 08-785 40 58
suzanne.bengtsson@lansstyrelsen.se
Länsstyrelsen i Stockholms län



Tobias Hjortsträhle

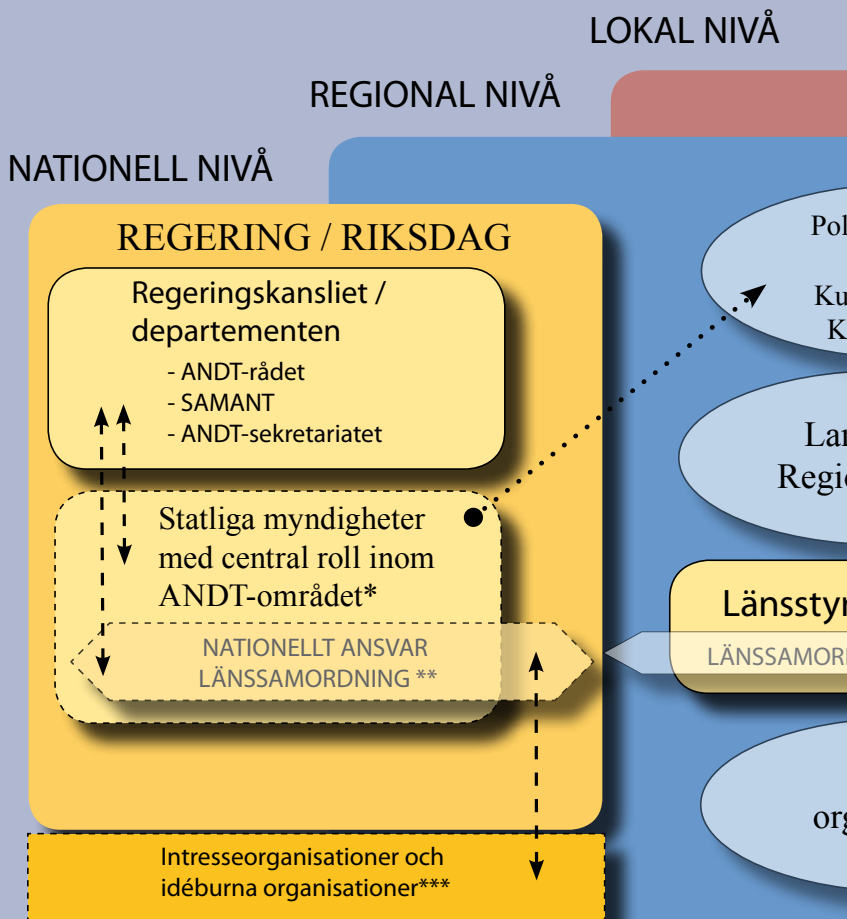
Tfn: 018 - 19 50 67
tobias.hjortstrahle@lansstyrelsen.se
Länsstyrelsen i Uppsala län



Monica Wikehult

Tfn: 021-19 50 48
monica.wikehult@lansstyrelsen.se
Länsstyrelsen i Västmanlands län

Organisationen för att nå o



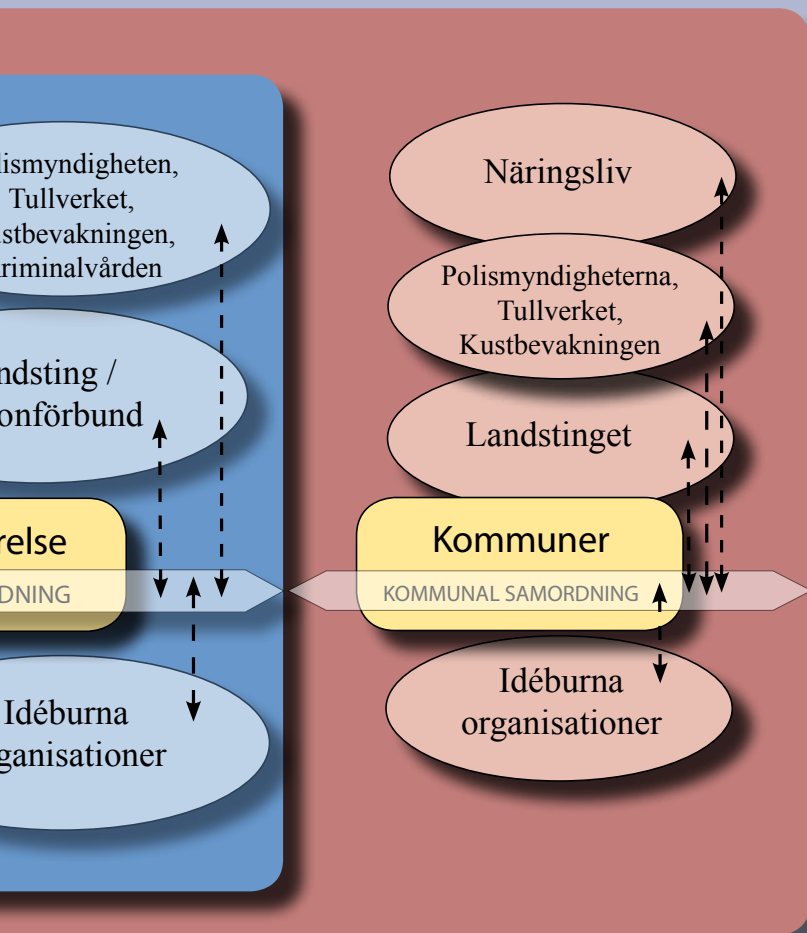
Myndighet med central roll:

Statens folkhälsoinstitut är nationellt kunskapscentrum samt ansvarigt för tillsyn på ANDT-området. De följer genomförandet av alkohol- och narkotikahandlingsplanerna (2006-2010). De genomför den nationella tobaksstrategin och har strategiansvar och ger stöd för länsamordningen.

Länsstyrelsen:

Ansvarig för länsamordning, projektledning och tillsyn.

de nationella ANDT-målen



ngsfunktionen samt
De fördelar statsbidrag.

Kommunen:

Har ansvar enligt socialtjänstlag och alkohol- samt tobakslagen. Ansvarar för alkohol/tobakstillsyn (de delar som ligger på kommunerna). Ansvarar för den lokala drogsamordningen. Ansvarar för skola och fritidsverksamhet.



Länsstyrelserna
