



Engelska kanalen

Riksintresse kulturmiljö, Boden kommun



Länsstyrelsen
Norrbotten



De torra kanaldikena vid Heden.

Omslagsfoto: Vattenfyllt kanaldike vid Edefors.

Engelska kanalen BD 9

Motivering

Oavslutat kanalbygge som resultat av ett efter tre år avbrutet tekniskt experiment under 1860-talet, i syfte att via vattenvägen ta de tunga malmtransporterna från Malmfälten till Luleå, via Storbacken vid Vuollerim, förbi Luleälvens forsar vid Edefors och Heden. (Kommunikationsmiljö).

Påtaglig skada på riksintresset kan uppstå t.ex. genom

- utrivning eller annan skada på stenpiren
- igenfyllnad av såväl vattenfyllda, som torra kanaldiken
- fragmentisering och privatiserande inslag i miljöerna som staket och bryggor.

Historiskt sammanhang

Gällivaremalmen har varit känd sedan 1600-talets mitt. Men malmfältens geografiska läge gjorde det svårt eller omöjligt att på allvar konkurrera med Bergslagens gruvor, så länge man inte funnit ett effektivt sätt transportera malmen till kusten där den kunde lastas på fartyg för vidare transport.

1865 startade kanalbygget som med hjälp av engelskt kapital skulle ta malmen förbi forsarna. Efter att denna satsning avbrutits halvvägs, dröjde det till 1880-talet innan järnvägen Luleå – Gällivare, den s. k. Malmbanan, invigdes och Gällivaremalmen kunde kapitaliseras i stor skala.

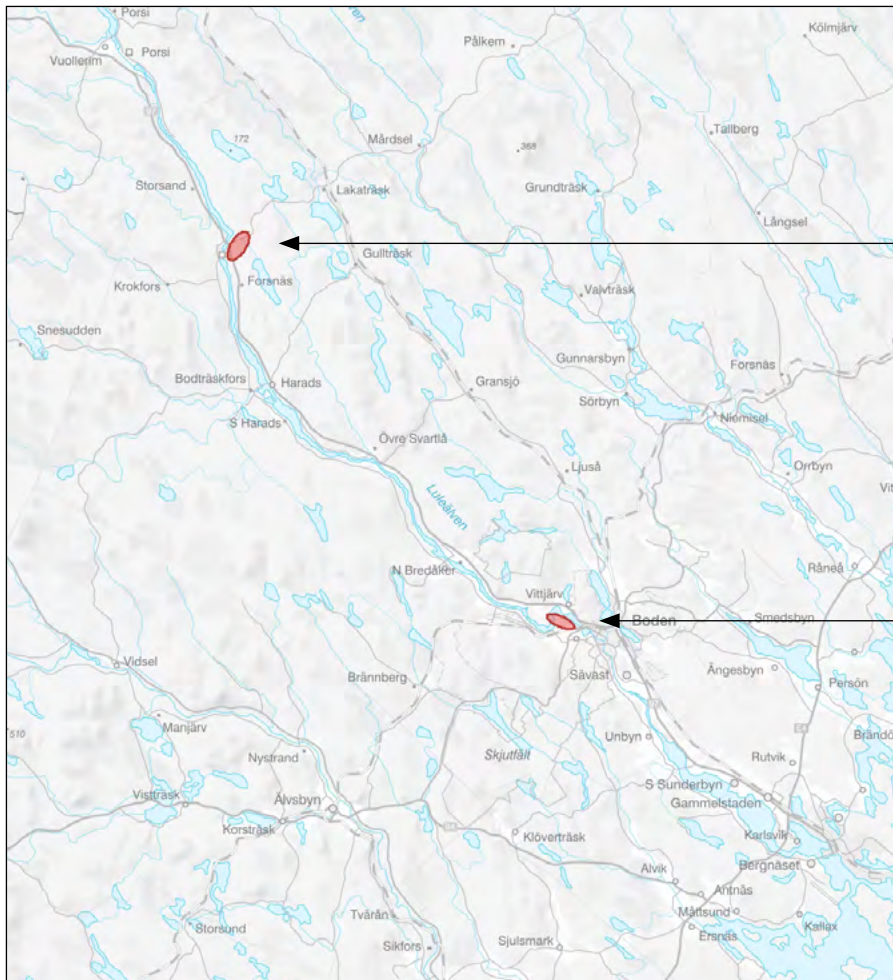
Riksintressets uttryck



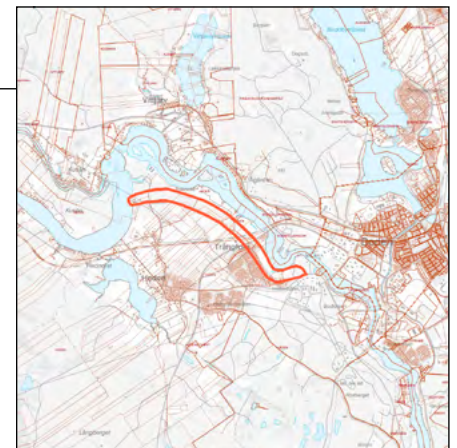
De smala, kallmurade pirarna av kvaderhuggen sten vid Överedet, Edefors, för malmpråmarnas förtöjning innan vidare färd in i kanalen.

De breda, torra kanaldikena genom öppna fält, skogar och sandhedar vid Heden.

De efter älvregleringen vattenfyllda kanaldikena vid Edefors, parallella med älvfåran.



Edefors (norra området)



Heden (södra området)

Kartan visar riksintressets avgränsning. Karta: Lantmäteriet.

Om riksintressen för kulturmiljövård

Bestämmelser om riksintressen för kulturmiljövård finns i Miljöbalken 3 kap 6 §. Det är Riksantikvarieämbetet som tar beslut om att ett område är riksintresse för kulturmiljö.

Områden av riksintresse prövas i ärenden som handlar om ny eller ändrad markanvändning, som bygglov och detaljplanläggning, vid väg och järnvägsbyggen, i ärenden som gäller vindkraft, gruvbrytning m.m.

En kulturmiljö av riksintresse är ett område som tydligare än andra speglar en epok eller betydelsefull historisk samhällsprocess.

Riksintresseområden kan tåla olika typer av förändringar. Gränsen för vad som tillåtet går vid "påtaglig skada".

Påtaglig skada uppstår när upplevelsen av det historiska sammanhang, eller den epok som miljön representerar, blir kraftigt störd eller försvinner. Påtaglig skada kan även uppstå till följd av åtgärder som sker utanför områdets gräns.

Foto: Länsstyrelsen i Norrbottens län om inte annat anges

