

Stöd till betesmark

Svenska staten och EU betalar ut ersättning för att bruka betesmark. Beroende på hur stora natur- och kulturvärden marken har ställs olika krav på betesmarkens skötsel. När man får stöd förbinder man sig att beta marken i fem år. Gemensamt för de miljöstöden som finns för betesmark är att

- Träd och buskar av igenväxningskaraktär ska tas bort före det första stödårets slut och därefter hållas borta under hela åtagandeperioden.
- Marken ska betas årligen så att ingen skadlig förnaansamling sker.

Kontakta Länsstyrelsen när Du vill veta mer om stöden och få råd om bete och betesfrågor, telefon 0155-26 40 00.

Betesförmedling Sörmland

Projektledare/kontakt

Sören Forss
LRF-konsult, Gnesta

Telefon

070-607 67 68
0158-525 70

e-post

soren.forss@konsult.lrf.se



Tryckt 2005.

Text: Sören Forss & Erik Hjortsberg

Bilder: Erik Hjortsberg, Karl Ingvarsson & Hans Rydberg

- FÖRMEDLAR BETESMARKER OCH DJUR -

Betesmark utan betesdjur? Betesdjur utan betesmark?

Stämmer något av detta in på dig? Då kan du få hjälp av betesförmedlingen.



Brist på betesdjur

Det finns flera anledningar till varför antalet betande djur minskar. Rationaliseringen av lantbruket fortsätter och gör små gårdar mindre lönsamma. Många lantbrukare slutar med mjölkproduktionen och slutar kanske helt med djur eller håller ett mindre antal köttdjur. I samband med ägarbyten väljer många nya brukare att sluta med djurhållningen. Kvarvarande djurbesättningar blir färre och större. Det leder till koncentration av djuren till vissa områden samtidigt som andra bygder töms på betesdjur.

Naturbetesmarkerna viktiga

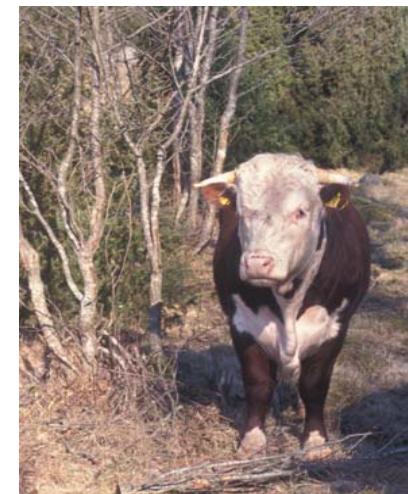
Naturbetesmarken är inte minst en viktig produktionsfaktor i lantbruksföretaget, men det finns också andra värden som är viktiga att lyfta fram. Naturbetesmarkerna är en viktig del av det öppna landskapet. Betesmarken är livsmiljö för många arter, varav några inte längre är så vanliga. Artrikedomen i ogödslad betesmark kan vara mycket hög. Det finns ett stort allmänintresse för att det öppna landskapet ska fortleva och därför också stor vilja från staten att stötta de som väljer att hävda naturbetesmark.

Häst och får kan öka

Intresset för hästsport ökar och många som väljer att flytta till landsbygden idag skaffar också häst. I framtiden blir hästen viktigare som betesdjur. Fårskötsel med lönsam lammproduktion har möjlighet att växa i omfattning. Alla betande djur kommer att behövas för att hålla naturbetesmarkerna i hävd.

Kontakta betesförmedlingen när du

- Vill få hjälp med att hitta antingen betesmark eller betesdjur.
- Behöver råd och hjälp när du upprättar avtal mellan markägare och djurhållare, till exempel med färdiga avtalsmallar.
- Vill lämna uppgifter om din mark eller dina djur så att mark eller djur kan förmedlas vidare.



Rådgivning & restaureringsstöd

- För produktions- och ekonomirådgivning kontakta din lantbruksrådgivare.
- Fåravelsföreningen och Köttproducentklubben kan vara bra kontakter för dig som uppfödare.
- Du kan alltid kontakta länsstyrelsens rådgivare om du har frågor om bete och betesmarker. De kan hjälpa dig med betesplanering, hur man uppfyller miljöstödens krav, betestryck och röjning, skötsel av fornlämningar, restaurering av igenvuxna hagar. Rådgivningen är kostnadsfri.
- För restaurering av värdefulla marker kan man få ekonomisk hjälp via ett projektstöd, restaureringsstöd för betesmarker och slätterängar. Ersättning för arbete och stängsling kan betalas ut.

