

# Inventering av lind kring Länna

## 2007



Omslagsfoto: Erika Hagegård (lindstam), cc.flickr.com/dinesh\_valke (lindblomma)

Författare: Erika Hagegård

Länsstyrelsen i Uppsala län

Hamnesplanaden 3

751 86 Uppsala

Tfn: 018 – 19 50 00 (vxl)

e-post: [uppsala@lansstyrelsen.se](mailto: uppsala@lansstyrelsen.se)

[www.lansstyrelsen.se/uppsala](http://www.lansstyrelsen.se/uppsala)

Länsstyrelsens Meddelandeserie 2011

ISSN 1400-4712

Tryck: Länsstyrelsens reprocentral

## Länsstyrelsens förord

Landskapet kring Funbosjön och Lännatrakten karaktäriseras av de grova gamla träden. Flera är lindar. Många sällsynta skalbaggar är beroende av lind, därför finns det ett nationellt åtgärdsprogram för nio skalbaggar på skogslind. I trakterna av Funbosjön och Länna finns fyra av dessa skalbaggar.

Den här rapporten presenterar resultatet av en inventering av lindar i Lännatrakten som genomfördes under sommaren 2007. Syftet med studien var främst att ta reda på var gamla lindar finns samt få en uppfattning om behovet av åtgärder. 135 områden undersöktes. Ungefär en tredjedel av dessa är i behov av skötsel.

Skalbaggarna är ofta i behov av grov död lindved – stammar eller grenar. När man gör åtgärder är det därför viktigt att bevara död ved antingen kvar på träden eller liggande på marken. Alla gamla lindar är värdefulla och man bör även tänka på att det ska finnas unga och halvgamla lindar som kan ta över då de gamla lindarna inte duger åt skalbaggarna längre.

Inventeringen har utförts av Erika Hagegård, Länsstyrelsen. Samarbetspartner på Upplandsstiftelsen har varit Pär Eriksson och Per Stolpe som sedan 1998 har gjort omfattande åtgärder för att gynna grova träd i Lännatrakten. Rapporten har bekostats av Naturvårdsverket med medel från det nationella *Åtgärdsprogram för hotade arter*.

Uppsala mars 2011



Lennart Nordvarg  
Chef  
Naturmiljöenheten



Maria Forslund  
Koordinator  
Åtgärdsprogram för hotade  
arter

# Inventering av lind kring Länna 2007

Erika Hagegård

# Innehållsförteckning

<b>Länsstyrelsens förord</b>	<b>2</b>
<b>Innehållsförteckning</b>	<b>3</b>
<b>Bakgrund</b>	<b>4</b>
<b>Sammanfattning</b>	<b>4</b>
<b>Hotade lindlevande arter i Länna</b>	<b>6</b>
<b>Sammanfattning av områden som har högst naturvärde</b>	<b>7</b>
<b>Metod</b>	<b>9</b>
<b>Resultat</b>	<b>10</b>
<b>Områdesbeskrivning och skötsel förslag</b>	<b>12</b>
<b>Diskussion</b>	<b>47</b>
<b>Referenser</b>	<b>48</b>
<b>Bilagor 1-13</b>	<b>49</b>
<b>Områdeskartor</b>	<b>49</b>

## Bakgrund

Mälardalens lindbestånd är unikt inte bara i ett svenskt perspektiv utan även i ett europeiskt. Här har de nio lindlevande skalbaggsarter som omfattas av Naturvårdsverkets rapport, ”Åtgärdsprogram för skalbaggar på skogslind” sin huvudsakliga utbredning.

Trakten kring Länna, ca 2 mil öster om Uppsala, utgör ett kärnområde med ovanligt mycket lind. Här finns även gott om andra värdefulla ädellövträd. I det område som den här studien omfattar har inte mindre än fyra av de nio arterna i åtgärdsprogrammet påträffats. De är beroende av ihåliga, knotiga lindar och ved från lind i olika dimensioner. Den utmaning vi står inför nu är dels att se till att de värdefulla lindar som finns idag får leva kvar så länge som möjligt, dels att framtiden säkras genom att lindar i olika åldersklasser får fortsätta att utvecklas så att de kan ta över när de äldre träden dör.

Sedan 1998 har Upplandsstiftelsen bedrivit projektet ”Ekologisk landskapsplanering” i området i samarbete med Holmen Skog. Inom ramen för projektet har omfattande inventeringar genomförts och värdefull natur har kartlagts. Syftet med den här studien var främst att kartlägga viktiga lindförekomster samt få en uppfattning om behovet av åtgärder. Inventeringen utfördes sommaren 2007 av Erika Hagegård (Länsstyrelsen). Samarbetspartner på Upplandsstiftelsen har varit Pär Eriksson och Per Stolpe. Studien har utförts av på uppdrag av Länsstyrelsen och bekostats av Naturvårdsverket med medel från det nationella *Åtgärdsprogram för hotade arter*

## Sammanfattning

Mälardalens lindbestånd är unikt i Europa och samtliga arter som omfattas av åtgärdsprogrammet för skalbaggar på skogslind har sin huvudsakliga utbredning här. Den här studien fokuserar på ett ca 15 000 ha stort området kring Länna, öster om Uppsala, där fyra av arterna har påträffats. Området har stort regionalt värde ur naturvårdssynpunkt och när det gäller framför allt hållträdslevande skalbaggsarter även nationellt värde (Eriksson, 2001; Nilsson S G, 2001).

Landskapet kring Länna är mycket varierande, här finns både skog, odlingslandskap och sprickdalssjöar. Åkrar eller före detta åkrar och hagmarker varvas tätt med skogsbeklädda blockpartier. På bergbranterna mot de många sjöarna och på de blocklika moränmarkerna i området finns fortfarande inslag av äldre naturskogar. Här finns också herrgårdar med ovanligt många gamla lövträd. Variationen skapar en rik miljö, men det kan samtidigt vara ett problem eftersom mosaikartade miljöer lätt hamnar mellan stolarna i naturvårdssammanhang. Här är de skogliga naturvärdena ofta beroende av odlingslandskapet och tvärtom.

För att linden och de sällsynta skalbaggar som är knutna till den ska få finnas kvar även i framtiden är det viktigt att säkerställa tillgången till gamla ihåliga lindar och inte minst en kontinuitet av ved av lind i olika nedbrytningsstadier. Det kan vara i parkmiljöer, alléer och gamla betesmarker eller inne i skog. Några av arterna är knutna till lindydan (*Biscogniauxia cinereolilacina*).





Linddyna vid Lydingesjön.

Fynd av denna svamp har därför markerats särskilt i rapporten, liksom fynden av skalbaggar som omfattas av åtgärdsprogrammet. För att gynna arterna är det viktigt att spara lindar i samband med avverkningar i skogsmark. Dessutom är det bra att friställa lindar som hotar att växa in i tät skog för att stammarna ska bli mer solexponerade. All ved från linden bör sparas (Ehnström 2006). Flera av lövskogsområdena som tas upp i rapporten är även intressanta för en mängd andra hotade arter, bland annat den vitryggiga hackspetten som även den omfattas av ett åtgärdsprogram.

Linden förökar sig framför allt vegetativt i Sverige. "Kryplind" som klättrar längs med stenblocken är en relativt vanlig syn i det inventerade området. Linden klarar av att växa bland stora block och i rasbranter och i sådana områden har den ofta lämnats kvar även om det omgivande landskapet omvandlats till åker eller granskog. Ibland ser man stubben efter en gammal grov lind som stått där tidigare, och som gett upphov till skotten. Lindens mjuka ved gör att träden ofta är böjda. Lindar är även populära som gårdsträd och i alléer.

Äldre träd gynnas av att frihuggas. Unga lindar klarar sig bra i skuggan av andra träd, men där det finns ett rikt uppslag av yngre lind bör huvudstammar röjas fram så att träden kan växa ut på bredden och i framtiden bilda grova stammar med grov bark som gynnar dessa sällsynta insekter. Linden är dock inte lika skuggkänslig som eken och skötselbehovet är sällan lika akut. Så länge man inte avverkar lind så kommer den att utvecklas och spridas, och "generell hänsyn" är därför det vanligaste skötselåtgärdsförslaget (56 av de 135 områdena). Förhoppningsvis kan denna studie bidra till större medvetenhet kring var linden växer så att man kan vara extra uppmärksam vid planering och skogsbruksåtgärder. I vissa fall är ändå skötsel, främst med syfte att släppa in mer ljus till träden, att föredra. Skalbaggarna som är knutna till linden är mer eller mindre ljuskrävande och även träden gynnas av solexponering. Det är därför viktigt att fristående lindar får fortsätta att vara det, samt att områden som tidigare varit mer öppna successivt återställs. Prioritera gärna områden där det även finns andra värdefulla lövträd. Skötselåtgärden i denna rapport fokuserar främst på linden, men i de fall skötselåtgärder föreslagits är det med syfte att gynna både linden och även värden knutna till andra lövträd. Resultatet av studien är att områden med lindförekomster har kartlagts och eventuella förslag på skötselåtgärder föreslagits. En

indelning i naturvärdesklasser har även gjorts. Resultatet visar att 27 procent av de inventerade områdena har högt naturvärde. Värdet varierar naturligtvis mellan dessa områden, och för att få en tydligare bild behöver man även läsa områdesbeskrivningen. Generell hänsyn är som sagt det vanligaste skötsel förslaget, 56 områden. Därefter finns en stor grupp av områden som benämns ”tomt, allé, kyrkogård”, 27 områden. Dessa områden sköts i de allra flesta fall redan tillfredställande. Det som generellt sett kan vara bra att tänka på i dessa områden är att gynna förnygring och att i de fall där det är möjligt lämna kvar död ved i anslutning till träden. På tredje plats kommer bete (18 områden) tätt följt av frihuggning (15 områden). I båda dessa fall handlar det oftast om områden med höga naturvärden knutna till lövträd, inte bara lind. Ett önskemål är att friställa de ljusberoende träden utan att skada linden. En del av områdena betas redan, i andra skulle bete vara bra för att upprätthålla effekten av frihuggningen. I nio av områdena bedöms fri utveckling vara mest lämpligt. Det är mer eller mindre slutna lundområden med höga naturvärden där konventionellt skogsbruk inte bör bedrivas. Gallring behövs i 6 av områdena, röjning i 4. Observera att i områden som ska frihuggas eller där bete ska införas behövs oftast också gallring och röjning.

## Hotade lindlevande arter i Länna

Svampen linddyna (*Biscogniauxia cinereolilacina*) är starkt bunden till lind. Vissa sällsynta arter av skalbaggar lever av linddyna och blir då indirekt beroende av gamla lindar. Tre av fyra skalbaggar som omfattas av denna inventering är beroende av linddyna och den fjärde av mistelangripna lindar. En kort beskrivning av de sällsynta arterna

**Enfärgad brandsvampbagge** *Diplocoelus fagi* är en brun ca 3 mm lång skalbagge vars kropp är täckt av en tydlig behåring. Antennernas tre sista leder är breda och bildar en tydlig klubba. Larvutvecklingen sker i svampangripen bark av lövträd. När den är på lind är det främst där linden är angripen av linddynan (*Biscogniauxia cinereolilacina*). Den fullbildade skalbaggen kläcks på försommaren, och kan sedan påträffas under en stor del av sommarhalvåret i anslutning till svamparna. Eftersom den enfärgade brandsvampbaggen har ett mycket specialiserat levnadssätt blir den mycket sårbar om det inte finns lämpliga träd, av främst lind.

**Lindplattbagge** (*Laemophloeus monilis*) är en brun, 4 mm lång, platt skalbagge med en stor gul fläck på varje täckvinge. Larvutvecklingen sker nästan uteslutande på nyligen döda gren- och stamdelar av lind. Troligen lever arten på svampen linddyna men det finns några oklarheter. Arten hotas av att den finns mycket begränsat på de platser där den hittats och de gamla, skraltiga träd den är beroende av gallras ofta bort från alléer och parklandskap.

**Lindmögelbagge** (*Enicmus brevicornis*) är en cirka 2 mm lång, svart skalbagge. Larvutvecklingen sker under och i nyligen död lindbark, främst på grövre liggande stamdelar, angripna av ett tidigt stadium av linddyna (*Biscogniauxia cinereolilacina*). Skalbaggen tycks övervintra som fullvuxen. Eftersom den verkar vara bunden till svampen linddyna är dess begränsade utbredning en hotfaktor i sig.

**Lindfläckbock** (*Chlorophorus herbstii*) är en vacker, långbent, grönbehårad skalbagge som blir ca 14 mm lång. Halsskölden har tre kala, svarta fläckar och varje täckvinge har dessutom en c-formad fläck vid basen samt ytterligare två stora fläckar längre bak. Larvutvecklingen sker främst i torra grenar eller stamdelar i kronan av gamla fristående levande lindar. Angreppen är mest lokaliserade till grenar som varit angripna av mistel och därför fått en masurliknande vedstruktur. Arten kan även påträffas i de ofta förekommande knölbildningarna på lindstammar (vrilar) samt i stamdelar från toppregionen av samma trädslag. I Mälardalen är det främst bristen



på gamla, mistelangripna lindar som utgör det största hotet. Ett viktigt hot är den fortgående igenväxningen av naturbetesmarker med gamla hagmarksträd.

**Linddyna** (*Biscogniauxia cinereolilacina*) är en svamp som bildar ofta flera dm långa men bara några mm tjocka, grålila och hårda ytor. Se foto på föregående sida. Linddyna är en nedbrytare på stammar av lind i lindbestånd, hagmark, löväng och park med lind. Den uppträder som regel bara på någon enstaka till ett par lågor på varje lokal.

Tillgång till lågor av lind är viktig för linddynans fortbestånd. Bortfraktande av lindstammar från parker och alltför nitisk städning av hagmarker och lövskogsområden är allvarliga hot.

## **Sammanfattning av de områden som har högst naturvärde (klass 1):**

### **Ekdalen vid Lydingesjön (område 133)**

Här varvas granplanteringar med gamla lövskogsbestånd. Det markerade området är ett kärnområde med gott om grova lindar. Mats Jonsell hittade vid inventeringen 2007 i detta område två nya artfynd (*Diplocoelus fagi* och *Laemophloeus monilis*). Här finns även fynd av linddyna. Det är även en av Holmens nyckelbiotoper och de är beredda att göra åtgärder men vill gärna ha en detaljerad plan. Önskemål är att utvidga kärnområdet och få ett mer renodlat lövskogsområde. Här finns skogsbryn med ek som borde frihuggas. Man skulle även kunna pröva att restaureringshamla några av de lindar som hamlats för länge sen. Gör man det är det viktigt att öppna upp ordentligt och se till att det hålls öppet. Dessutom krävs återkommande hamling. Kontakt tas med markägaren för att informera om värdena.

### **Gammal betesmark vid Norrsjön (område 37)**

Här finns gott om grov lind och fynd av linddyna. Området är en av Holmens nyckelbiotoper. Önskemål är att röja gran och återinföra bete. Kontakt tas med markägaren för att informera om värdena.

### **Hjälmsättra / Karlslund (område 69, 81, 93 och 96)**

Här finns lövträd i alla åldrar, bl.a. lind. Åtgärder har gjorts i Hjälmsättra (Holmens nyckelbiotop). I Karlslund (SKS nyckelbiotop, föreslaget naturreservat) finns linddyna rapporterad. Önskemål är att göra återkommande röjningar av gran. Gallra i skogsbrynet mot gården (där det även finns ekar som skulle behöva frihuggas). I Karlslund skulle det vara bra att utöka betet, särskilt i område 93. Kontakt tas med markägarna för att informera om värdena.

### **Hummelbol (område 57, 58, 68 och 82)**

Varierande landskap med lövträd i alla åldrar, bl.a. lind. I närheten finns fynd av linddyna. Området är nyckelbiotop (Holmen). Önskemål att röja bort lite gran så att de områden med lövträd blir mer sammanhängande. Observera även område 82 (länge västerut), även detta ingår bland Holmens nyckelbiotoper. Kontakt tas med markägaren för att informera om värdena.

### **Nordansjö (område 88)**

Betesmark med bl.a. gamla lindar (samt yngre). Betet får gärna utökas. Detta är Holmens mark (nyckelbiotop). Kontakt tas med markägaren för att informera om värdena.

**Fjällnora (område 5+6):**

Områden med gott om ädla lövträd i alla åldrar, även lind. Här finns fynd av linddyna och enfärgad brandsvampbagge (*Diplocoelus fagi*). Delar av området är nyckelbiotop (SKS). Här kan man ev. röja, gallra och införa bete men detta bör diskuteras vidare. Kontakt tas med markägaren för att informera om värdena.

**Halkved (område 26, 27 och 38):**

Mycket fina områden och gott om ädla lövträd, bl.a. lind. Här finns fynd av linddyna samt *Diplocoelus fagi*, *Laemophloeus monilis*, *Enicmus brevicornis* och *Chlorophorus herbstii*. Området är nyckelbiotop (SKS). Det kan vara aktuellt att restaureringshamla några lindar, men då krävs återkommande insatser (se område Lydingesjön ovan). Skogsbrynet (område 27) bör röjas. Bete skulle kunna införas i område 26. Markägaren kontaktas för att informera om värdena.

**Harparbollund (område 49)**

Ett område med gott om ädla lövträd i olika åldrar, även lind. Fynd av linddyna, *Diplocoelus fagi*, *Laemophloeus monilis* och *Enicmus brevicornis*. Området är nyckelbiotop (Holmen). Fri utveckling är föreslaget. Markägaren kontaktas för att informera om värdena.

**Selknä (område 13+16):**

Blandskog där barrträd blandas med löv i olika åldrar (även lind). Området är nyckelbiotop (SKS). Markägaren kontaktas för att informeras om värdena.

**Funbo Kyrka (område 21):**

På kyrkogården finns flera grova lindar. Markägaren kontaktas för att informera om värdena.

**Halkvedlund, tomt (område 22):**

En grov lind med tredelad stam (ca 110 cm). Markägaren kontaktas för att informera om värdena.

**Lännalöt (område 42):**

Tät ädellövskog med bl.a. lind. Vid järnvägsövergången står den grövsta linden (ca 100 cm). Markägaren kontaktas för att informera om värdena.

**Norrdal (område 7, 8 och 9)**

Blockrikt område med lind i olika ålderklasser, upp till 100 cm. Området är nyckelbiotop (SKS). Fri utveckling är föreslagen.

**Vattenverket (område 52)**

En grov lind på ca 80 cm omgiven av lövskog. Området angränsar till Holmens nyckelbiotop. Markägaren kontaktas för att informera om värdena.

**Näsudden + vägen till Funbobadet (område 54 och 80):**

Grova lindar, även grov ek. Röj fram de grova lövträden men var rädd spara så många unga lindar som möjligt. Fortsatt bete. Markägaren kontaktas för att informera om värdena.

**Frötunaviken (område 92):**

Blockbrant med grov lind. Holmen är markägare (nyckelbiotop). Generell hänsyn är föreslagen eftersom skogsbruk inte är aktuellt. Markägaren kontaktas för att informera om värdena.

**Frötuna gård (område 98):**

Allé med grova lindar (ca 80-90 cm). Markägaren kontaktas för att informera om värdena.

**Älvgärdet (område 112, 122 och 124):**

Betesmark med lind i olika åldersklasser men alla områden betas inte. Fynd av linddyna finns i område 112. Området är nyckelbiotop (SKS) och föreslaget som naturreservat.

Fri utveckling i område 112, inför bete i område 122 och 124. Markägaren kontaktas för att informera om värdena.

**Ny Karby (område 123)**

Gård med tre lindalléer samt några fristående lindar. Markägaren kontaktas för att informera om värdena.

**Rasbo skola (område 131)**

Tre fina lindalléer. Markägaren kontaktas för att informera om värdena.

**Metod**

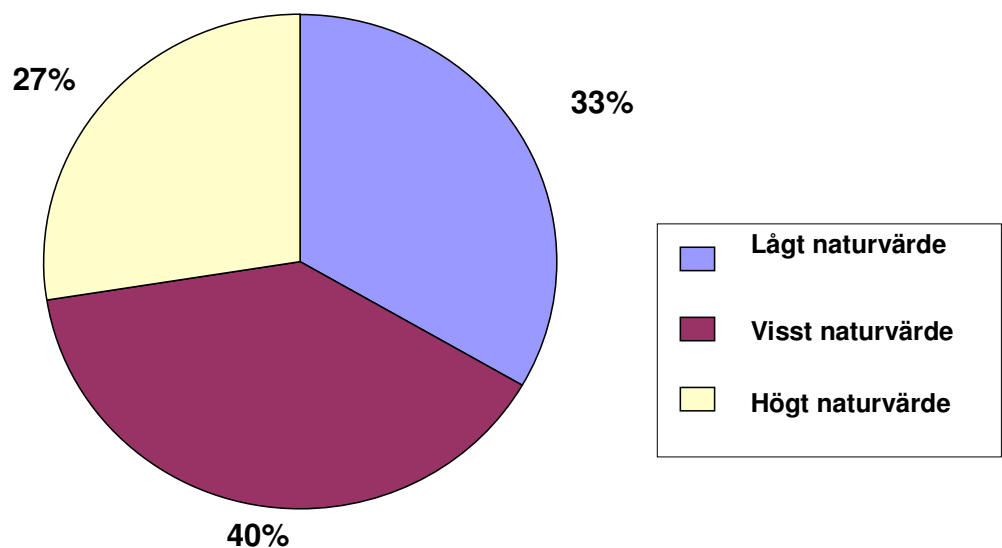
I förarbetet till studien sammanfördes material från tidigare inventeringar i GIS-programmet Arc Map för att samla information om lindförekomster (både enskilda träd, lindföryngring, inslag av lind i ett område samt arter knutna till lind). Även förekomster av andra sällsynta och hotade arter har lagts in eftersom det ytterligare bevisar områdenas höga naturvärde. Materialet kom i huvudsak från Upplandsstiftelsens projekt Ekologisk landskapsplanering i Länstrakten samt från Länsstyrelsens punktdatabas där sällsynta arter finns rapporterade. Utifrån detta material har ett område på ca 15 000 ha åter inventerats med syfte att kartlägga lindförekomsterna. Områden där lindar och arter knutna till lind tidigare har rapporterats har besökts, och även nya områden som upptäcktes längs vägen. Det handlar alltså inte om en heltäckande inventering. För varje bestånd har en allmän beskrivning gjorts, liksom en naturvärdesbedömning och en bedömning om ifall någon form av åtgärd är nödvändig och hur akut det är. I naturvärdesbedömningen har tre steg använts. Ett för högt naturvärde, två för visst naturvärde och tre för lågt naturvärde. De olika skötsel förslag som är föreslagna har, för enkelhetens skull, delats in i följande kategorier:

1. Røjning
2. Gallring (behöver i de flesta fall kompletteras med røjning)
3. Frihuggning (behöver i regel kompletteras med røjning och gallring)
4. Bete (behöver i regel kompletteras med røjning och gallring)
5. Fri utveckling
6. Tomter / alléer / kyrkogårdar som redan sköts av ägaren (det vill säga oftast är ingen ytterligare skötsel nödvändig).
7. Generell hänsyn (här kan skogsbruk eller annan verksamhet bedrivas, men se till att inte skada linden)

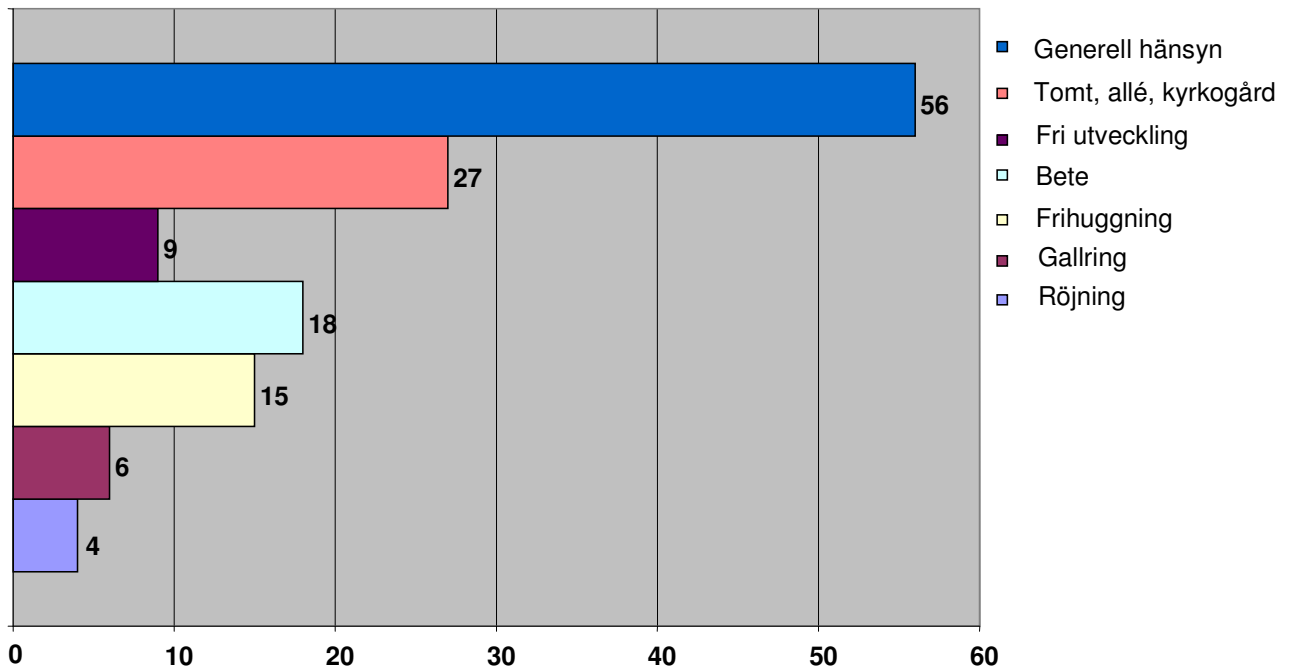
## Resultat

Inom det 15 000 ha stora undersökningsområdet har totalt 135 landområden kartlagts. Den totala arealen för de kartlagda områdena är 104 ha. I medeltal är varje område 0.8 ha stort. 27 % av områdena bedöms ha högt naturvärde. I majoriteten av områdena kommer antagligen höga naturvärden med tiden att utvecklas av sig själva, så länge lindarna får stå kvar och inte skadas. Lindarna är i regel vitala. På grova lindar som tidigare varit hamlade är det ett problem att grenar riskerar att knäckas när de skjutit iväg och blivit höga och tunga. Det finns relativt gott om lindföryngring, men det rör sig framför allt om ung kryplind i blockiga områden. I knappt hälften av områdena bedöms generell hänsyn vara tillräckligt, det viktiga är att lindarna uppmärksammas och inte tas bort. 27 av områdena är alléer, kyrkogårdar eller tomter. I något enstaka fall fanns behov att röja fram en allé, men oftast sköttes dessa träd tillfredställande. Endast i 20 % av områdena bedömdes en insats vara akut. I dessa fall är åtgärden oftast inte akut av hänsyn till linden, utan värden knutna till andra lövträd, främst ek. Att friställa ekarna gynnar även linden, så länge man skiljer ut lindarna från övriga lövträd och låter dem stå kvar.

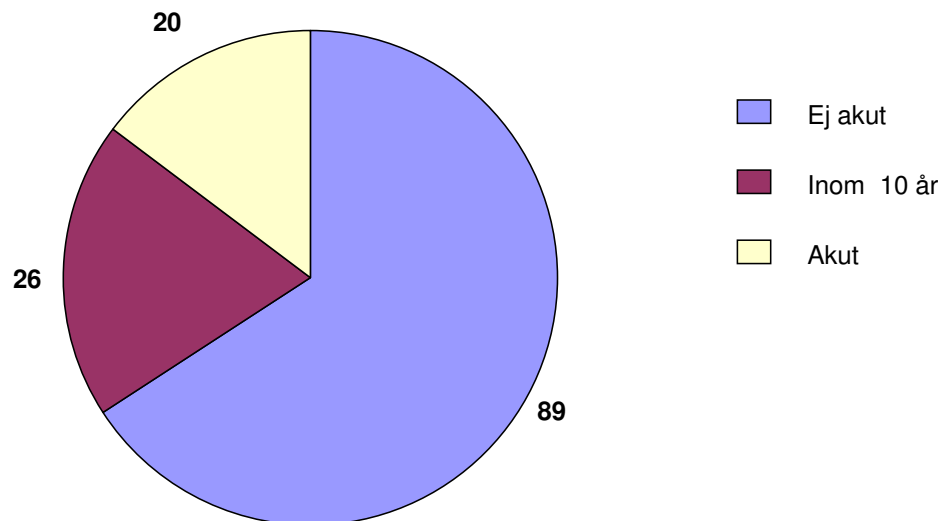
**Naturvärde (i procent av de 135 inventerade områdena)**



### Skötselkategorier (totalt antal av de 135 inventerade områdena)



### Hur akuta är de föreslagna åtgärderna (totalt antal av de 135 inventerade områdena)



## Områdesbeskrivning och skötsel förslag

Nedan följer en redovisning av varje enskilt område. Områdesnumren hänvisar till det GIS-skikt som finns kopplat till inventeringen, samt till numreringen i kartbilagorna.

<b>Områdets nummer:</b>	1
<b>Lokal och datum:</b>	Marielunds slott
<b>Skötselkategori:</b>	6
<b>Beskrivning:</b>	Alléer med lind. Mot sjön är de ca 10 cm, i norra delen av området är de nyplanterade. Framför huvudbyggnaden finns en grov lind (ca 70 cm).
<b>Skötsel förslag:</b>	Fortsatt skötsel som nu. Ej akut.
<b>Naturvärdesklass:</b>	2
<b>Områdets nummer:</b>	2
<b>Lokal och datum:</b>	Fjällnora, öster om vägen och parkeringen.
<b>Beskrivning:</b>	Ca tre medelstora lindar samt lite föryngring. Även andra lövträd. Igenväxt.
<b>Skötselkategori:</b>	2
<b>Skötsel förslag:</b>	Röj och gallra hela området, var rädd om linden. Inom 10 år
<b>Naturvärdesklass:</b>	3
<b>Områdets nummer:</b>	3
<b>Lokal och datum:</b>	Fjällnora, nordväst om Hovgården.
<b>Beskrivning:</b>	Två äldre lindar (ca 40 cm), en växer i en stenbrant. Några yngre. Igenväxt.
<b>Skötselkategori:</b>	7
<b>Skötsel förslag:</b>	Generell hänsyn. Ej akut.
<b>Naturvärdesklass:</b>	2
<b>Områdets nummer:</b>	4
<b>Lokal och datum:</b>	Marielund, stationshuset.
<b>Beskrivning:</b>	Allé med halvgrova lindar, även några fristående.
<b>Skötselkategori:</b>	6
<b>Skötsel förslag:</b>	Se till att träden får leva så länge som möjligt och att föryngringen säkras. Ej akut
<b>Naturvärdesklass:</b>	2
<b>Områdets nummer:</b>	5
<b>Lokal och datum:</b>	Fjällnora, norr om Ekudden vid vattnet.
<b>Beskrivning:</b>	En död grov lind med hål (ca 100 cm)+ ca 5 yngre. Igenväxt.
<b>Skötselkategori:</b>	7
<b>Tidigare artfynd:</b>	Linddyna ( <i>Biscogniauxia cinereolilacina</i> ) VU, i närheten Enfärgad brandsvampbagge ( <i>Diplocoelus fagi</i> ) VU, i närheten En mögelbaggeart ( <i>Enicmus brevicornis</i> ) VU, i närheten
<b>Skötsel förslag:</b>	Generell hänsyn. Ej akut
<b>Naturvärdesklass:</b>	1



**Områdets nummer:** 6  
**Lokal och datum:** Fjällnora, Olivedal.  
**Beskrivning:** Stort område med gott om ädla lövträd, även lind i alla åldersklasser. Linden är inte dominerande. Området är igenvuxet, flerskiktat. Flera hus ligger intill.  
**Skötselkategori:** 4  
**Tidigare artfynd:** Blågrön svartspik (*Chaenothecopsis cf. Vainioana*)  
Barkrödbock (*Ampedus cinnabarinus*) NT  
Grön aspvedbock (*Saperda perforata*) Signalart  
Brun nållav (*Chaenotheca phaeocephala*) Signalart  
Räfflad nagelskivling (*Collybia fusipes*) Signalart  
**Skötsel förslag:** Genomröjning, även gallring. Öppna upp så att man kan promenera i området och så att det kommer in mer ljus. Ta dit betesdjur. Akut  
**Naturvärdesklass:** 1

**Områdets nummer:** 7  
**Lokal och datum:** Norrdal  
**Skötselkategori:** 7  
**Beskrivning:** Knotig lind på 100 cm bland block. Kryplind.  
**Skötsel förslag:** Generell hänsyn. Ej akut.  
**Tidigare artfynd:** Tvärbandad Lindbock (*Oplosia cinerea*) i närheten.  
Gulpudrad spiklav (*Calicium adpersum*), Signalart  
**Naturvärdesklass:** 1

**Områdets nummer:** 8  
**Lokal och datum:** Norrdal  
**Skötselkategori:** 7  
**Beskrivning:** Ett flertal lindar på ca 15 cm som växer i ängskanten. I områdets norra del finns en grov lind, ca 80 cm.  
**Skötsel förslag:** Generell hänsyn. Ej akut.  
**Tidigare artfynd:** Grönfjällig fjällskivling (*Lepiota grangei*) VU  
Luddticka (*Inonotus tomentosus*) NT i närheten  
Scharlakansvaxskivling (*Hygrocybe punicea*) NT i närheten  
Spröd vaxskivling (*Hygrocybe ceracea*) Signalart i närheten  
Lukt vaxskivling (*Hygrocybe quieta*) NT i närheten  
Grå vaxskivling (*Hygrocybe irrigata*) Signalart i närheten.  
Rodnande lutvaxskivling (*Hygrocybe ingrata*) VU i närheten  
Fager vaxskivling (*Hygrocybe aurantiosplendens*) NT i närheten  
Kastanjesopp (*Gyroporus castaneus*) NT i närheten  
Småvaxskivling (*Hygrocybe insipida*) Signalart i närheten  
**Naturvärdesklass:** 1



Område 9, Norrdal.

<b>Områdets nummer:</b>	9
<b>Lokal och datum:</b>	Norrdal
<b>Skötselkategori:</b>	7
<b>Beskrivning:</b>	Flera knotiga lindar (ca 50 cm) bland stora stenblock. Några har även växt upp till raka träd. Kryplind.
<b>Skötsel förslag:</b>	Generell hänsyn. Ej akut.
<b>Naturvärdesklass:</b>	2
<b>Områdets nummer:</b>	10
<b>Lokal och datum:</b>	Selknä
<b>Skötselkategori:</b>	7
<b>Beskrivning:</b>	Skogsbryn mot åkern. En lind ca 10 cm
<b>Skötsel förslag:</b>	Generell hänsyn. Ej akut.
<b>Naturvärdesklass:</b>	3

- Områdets nummer:** 11  
**Lokal och datum:** Selknä  
**Skötselkategori:** 7  
**Beskrivning:** En 10 cm-lind har blivit avhuggen och skjutit skott, här växer även kryplind i blockbranten. I anslutning finns några lindar 10-30 cm  
**Skötsel förslag:** Generell hänsyn. Ej akut.  
**Naturvärdesklass:** 2
- Områdets nummer:** 12  
**Lokal och datum:** Selknä  
**Skötselkategori:** 7  
**Beskrivning:** En högstubbe av gammal lind (ca 50 cm, lutad mot stenblock) som skjutit flera skott som tagit sig väl.  
**Tidigare artfynd:** Fjälllig taggsvamp (*Sarcodon imbricatus*) Signalart  
**Skötsel förslag:** Generell hänsyn. Ej akut.  
**Naturvärdesklass:** 2
- Områdets nummer:** 13  
**Lokal och datum:** Selknä  
**Skötselkategori:** 3  
**Beskrivning:** Slänt i skogen ner mot åkern. Här växer en grov lind på ca 90 cm, och flera i storleksklass 10-40 cm.  
**Övriga artfynd** Utgångshål från mindre träfjäril (*Lamellocossus terebra*), Signalart  
**Skötsel förslag:** Røj och gallra området samt frihugg de grövsta träden. Inom 10 år.  
**Naturvärdesklass:** 1
- Områdets nummer:** 14  
**Lokal och datum:** Selknä  
**Skötselkategori:** 5  
**Beskrivning:** Skogsbryn mot åkern. Här växer 2 lindar ca 10 cm samt lite lindföryngring.  
**Skötsel förslag:** Generell hänsyn. Ej akut.  
**Naturvärdesklass:** 3
- Områdets nummer:** 15  
**Lokal och datum:** Selknä  
**Skötselkategori:** 2  
**Beskrivning:** Blockrik slänt ner mot åkern. Här växer flera lindar 10-40 cm samt lite kryplind. Även ek.  
**Skötsel förslag:** Gallra, i första hand ekarna (men var rädd om linden). Akut.  
**Naturvärdesklass:** 2



- Områdets nummer:** 16  
**Lokal och datum:** Selknä  
**Skötselkategori:** 7  
**Beskrivning:** Glänta i skogen där det växer en lind på 80 cm samt en knotig lind på 40 cm samt lindföryngring. Runtom är det barrskog med rel. stort inslag av ek.
- Tidigare artfynd:** Bronshjon (*Callidium coriaceum*) Signalart (i närheten)  
Granbarkgnagare (*Microbregma emarginata*) Signalart (i närheten)  
Lunglav (*Lobaria pulmonaria*) Signalart
- Skötselförslag:** Generell hänsyn. Ej akut.  
**Naturvärdesklass:** 1
- Områdets nummer:** 17  
**Lokal och datum:** Selknä  
**Skötselkategori:** 6  
**Beskrivning:** Blockrik slänt ner mot sjön. Här växer 4 lindar på ca 40 cm.  
**Skötselförslag:** Gallra de tätaste delarna av området. Inom 10 år  
**Naturvärdesklass:** 2



Område 17, Selknä.

- Områdets nummer:** 18  
**Lokal och datum:** Långåkra (Lötsjön)  
**Skötselkategori:** 5  
**Beskrivning:** Lindföryngring. Bakom klippan växer ett knippe med lite grövre stammar (ca 10x7 cm).  
**Skötsel förslag:** Generell hänsyn. Ej akut.  
**Naturvärdesklass:** 3
- Områdets nummer:** 19  
**Lokal och datum:** Avtagsväg till Högnäs  
**Skötselkategori:** 5  
**Beskrivning:** Fläck med lindföryngring bland stenblock i barrskog.  
**Skötsel förslag:** Generell hänsyn. Ej akut.  
**Naturvärdesklass:** 3
- Områdets nummer:** 20  
**Lokal och datum:** Selknä  
**Skötselkategori:** 6  
**Beskrivning:** Två lindar ca 40 cm som står mycket tätt ihop på en tomt.  
**Skötsel förslag:** Ingen åtgärd nödvändig. Ej akut.  
**Naturvärdesklass:** 2
- Områdets nummer:** 21  
**Lokal och datum:** Funbo kyrka  
**Beskrivning:** Gott om lind på kyrkogården. Alléer och fristående. 30-60 cm, två grövre (ca 90 cm). Här har även planterats några yngre träd. De verkar välmående och sköts om.  
**Skötselkategori:** 6  
**Skötsel förslag:** Skötsel som nu, ev. lite mer plantering av unga träd. Ej akut  
**Tidigare artfynd:** Silverlav (*Parmelina tiliacea*) CD hänsynskrävande  
**Naturvärdesklass:** 1
- Områdets nummer:** 22  
**Lokal och datum:** Hallkvedlund  
**Skötselkategori:** 6  
**Beskrivning:** Tomt. En riktigt grov lind med 3-delad stam (ca 110 cm), samt ett fåtal ca 30 cm.  
**Skötsel förslag:** Se till att trädet får leva så länge som möjligt och se till att föryngringen gynnas. Ej akut.  
**Naturvärdesklass:** 1

**Områdets nummer:** 23  
**Lokal och datum:** Bärby  
**Skötselkategori:** 6  
**Beskrivning:** 2 lindar ca 70 cm vid infarten till hus vid väg 282  
**Skötsel förslag:** Se till att träden får leva så länge som möjligt och plantera gärna nya lindar intill. Ej akut.  
**Naturvärdesklass:** 2

**Områdets nummer:** 24  
**Lokal och datum:** Lötsjöbadet  
**Skötselkategori:** 3  
**Beskrivning:** Lindföryngring på stenblock. Sly samt ett tiotal träd i storleksklassen 10 cm. Grövre ekar i samma område.  
**Skötsel förslag:** Frihugg ekarna och var rädd om linden. Inom 10 år  
**Naturvärdesklass:** 3

**Områdets nummer:** 25  
**Lokal och datum:** Tyskorp  
**Skötselkategori:** 5  
**Beskrivning:** Hela slänten ner mot Norrsjön är blockrik och snårig, här ligger många avverkningsrester från gallring av gran. I de norra delarna växer hassel blandat med lind och andra ädla lövträd. De flesta lindar är ca 10-15 cm, men här finns även grövre (50-80 cm). I de södra delarna av området är skogen äldre, men inslaget av lind är inte lika stort.

**Skötsel förslag:** Fri utveckling. Eventuellt kan man åter behöva röja bort gran. Ej akut.  
**Tidigare artfynd:** Tvärbandad Lindbock (*Oplosia cinerea*)  
Oxtungesvamp (*Fistulina hepatica*) NT  
**Naturvärdesklass:** 1





Område25, Tyskorp

<b>Områdets nummer:</b>	26
<b>Lokal och datum:</b>	Hallkved.
<b>Beskrivning:</b>	Stort område med flerskiktad ädellövskog. Lindar i alla ålderskategorier. Stigar finns i hela området. Lundkaraktär, men ev. skulle man kunna gallra området och införa bete.
<b>Skötselkategori:</b>	4
<b>Tidigare artfynd:</b>	Linddyna ( <i>Biscogniauxia cinereolilacina</i> ) VU En mögelbaggeart ( <i>Enicmus brevicornis</i> ) VU Gulprickig vaxskivling ( <i>Hygrophorus chrysodon</i> ) NT Lindskål ( <i>Holwaya mucida</i> ) Signalart Lunglav ( <i>Lobaria pulmonaria</i> ) Signalart Skrubbusksvamp ( <i>Tremellodendropsis tuberosa</i> ) NT <i>Bacidia subincompta</i> (funnen i närheten) Riddarmusseron ( <i>Tricholoma flavovirens</i> ) Guldkremla ( <i>Russula aurea</i> ) Signalart Blyertslav ( <i>Buellia violaceofusca</i> ) NT Brun nållav ( <i>Chaenotheca phaeocephala</i> ) Signalart Guldkremla ( <i>Russula aurea</i> ) Signalart Trådticka ( <i>Climacocystis borealis</i> ) Signalart Maskfingersvamp ( <i>Clavaria vermicularis</i> ) Signalart

	Luktvoxskivling ( <i>Hygrocybe quieta</i> ) Signalart Scharlakansvoxskivling ( <i>Hygrocybe punicea</i> ) Signalart Blodvoxskivling ( <i>Hygrocybe coccinea</i> ) Signalart Cinnoberspindling ( <i>Cortinarius cinnabarinus</i> ) Signalart Ängsfingersvamp ( <i>Clavulinopsis corniculata</i> ) Signalart Hasselticka ( <i>Dichomitus campestris</i> ) Signalart
<b>Skötsel förslag:</b>	Røj och gallra, se till att hela området betas. Eftersom betade hagar finns i närheten så är det en fördel om djuren kan flyttas runt. Inom 10 år.
<b>Naturvärdesklass:</b>	1
<b>Områdets nummer:</b>	27
<b>Lokal och datum:</b>	Hallkved, åkerbryn
<b>Skötselkategori:</b>	3
<b>Beskrivning:</b>	Lind i alla åldersklasser. Här finns även många andra fina lövträd. Längre inåt skogen är det mest barrskog med lövinslag.
<b>Skötsel förslag:</b>	Frihugg grova lövträd och utvidga brynet. Håll efter så att det inte växer igen.
<b>Tidigare artfynd:</b>	Enfärgad brandsvampbagge ( <i>Diplocoelus fagi</i> ) NT Linddyna ( <i>Biscogniauxia cinereolilacina</i> ) VU Skuggorangelav ( <i>Caloplaca lucifuga</i> ) NT
<b>Naturvärdesklass:</b>	1
<b>Områdets nummer:</b>	28
<b>Lokal och datum:</b>	Källberga, lövskogsområde intill åker
<b>Skötselkategori:</b>	4
<b>Beskrivning:</b>	En lind ca 60 cm samt en på 20 cm, lite kryplind. Gott om fina grova ekar runtom! Tät skog.
<b>Skötsel förslag:</b>	Røj och gallra i hela området och frihugg f.f.a. de grova ekarna. Därefter vore det bra om området kunde betas. Akut
<b>Naturvärdesklass:</b>	2
<b>Områdets nummer:</b>	29
<b>Lokal och datum:</b>	Tyskorp (vägkors)
<b>Skötselkategori:</b>	7
<b>Beskrivning:</b>	Tre lindar, ca 10-15 cm. En jätteek intill. Står rel. fritt.
<b>Skötsel förslag:</b>	Generell hänsyn. Ej akut.
<b>Naturvärdesklass:</b>	2
<b>Områdets nummer:</b>	30
<b>Lokal och datum:</b>	Lötsjöbadet
<b>Skötselkategori:</b>	2
<b>Beskrivning:</b>	En lind med tredelad stam ca 50 cm samt en på 25 cm. Tät skog söderut, mer urhugget mot badet.
<b>Skötsel förslag:</b>	Gallra ur mer mot söder och håll efter granen. Inom 10 år.
<b>Naturvärdesklass:</b>	2

- Områdets nummer:** 31  
**Lokal och datum:** Försängen  
**Skötselkategori:** 3  
**Beskrivning:** Skogsbryn mot vägen. Kryplind samt några äldre lindar (20-40 cm). Här växer även en grov ek.  
**Tidigare artfynd:** Större agatsnäcka (*Cochlicopa nitens*) i närheten. EN  
**Sköselförslag:** Frihugg de grova ekarna och var rädd om linden. Akut.  
**Naturvärdesklass:** 2
- Områdets nummer:** 32  
**Lokal och datum:** Försängen (tomten)  
**Skötselkategori:** 6  
**Beskrivning:** Lindföryngring i "knippe" (växer som hassel). Hålls efter av markägaren.  
**Sköselförslag:** Fortsatt skötsel som i dagsläget. Ej akut  
**Naturvärdesklass:** 3
- Områdets nummer:** 33  
**Lokal och datum:** Försängen (vägen)  
**Skötselkategori:** 3  
**Beskrivning:** Lindföryngring samt en stam på ca 10 cm. Även grov ek.  
**Sköselförslag:** Frihugg de grova ekarna och var rädd om linden. Akut.  
**Naturvärdesklass:** 3
- Områdets nummer:** 34  
**Lokal och datum:** Lötsjöbadet  
**Skötselkategori:** 7  
**Beskrivning:** Lindföryngring, även några grövre stammar.  
**Sköselförslag:** Generell hänsyn. Ej akut.  
**Naturvärdesklass:** 3
- Områdets nummer:** 35  
**Lokal och datum:** Lötsjöbadet  
**Skötselkategori:** 7  
**Beskrivning:** Lindföryngring 3-10 cm i backen upp mot fornborgen, även bort mot vattnet. En stam ligger avbruten längs med marken och har skjutit flera skott.  
**Tidigare artfynd:** Åttafläckig praktbagge (*Buprestis octoguttata*) Signalart. I närheten.  
**Sköselförslag:** Generell hänsyn. Ej akut.  
**Naturvärdesklass:** 3



**Områdets nummer:** 36  
**Lokal och datum:** Försängen  
**Skötselkategori:** 7  
**Beskrivning:** Åkerbryn vid tomten med lindföryngring.  
**Sköselförslag:** Generell hänsyn. Ej akut.  
**Naturvärdesklass:** 3

**Områdets nummer:** 37  
**Lokal och datum:** Försängen  
**Skötselkategori:** 4  
**Beskrivning:** Område med ca 10 grova lindar (60-100 cm) samt några yngre (ganska dålig föryngring). Här finns även andra ädla lövträd. Granplantering intill.



Område 37, Försängen.

**Sköselförslag:** Røj och gallra området, främst från gran. Därefter bete. Inom 10 år.  
**Tidigare artfynd:** Tvärbandad Lindbock (*Oplosia cinerea*)  
Linddyna (*Biscogniauxia cinereolilacina*) VU  
Hasselticka (*Dichomitus campestris*) Signalart  
Skumticka (*Spongipellis spumeus*), NT, i närheten  
**Naturvärdesklass:** 1

**Områdets nummer:** 38  
**Lokal och datum:** Hallkved, intill Funbosjön.  
**Beskrivning:** Mycket lind i alla åldrar. Även bok, ek, mm. Bitvis tätt och snårigt.  
Mot sjön står flera jättefina gamla lindar.



Område 38, Hallkved.

**Skötselkategori:** 5  
**Sköselförslag:** Fri utveckling. Ej akut  
**Tidigare artfynd:** Enfärgad brandsvampbagge (*Diplocoelus fagi*) NT  
Lindfläckbock (*Chlorophorus herbstii*) VU  
En plattbaggeart (*Laemophloeus monilis*) VU  
En mögelbaggeart (*Enicmus brevicornis*) VU  
Linddyna (*Biscogniauxia cinereolilacina*) VU  
Tvärbandad Lindbock (*Oplosia cinerea*)  
Klotterlavar (*Opegrapha varia*). Flera arter är rödlistade.  
Lindskål (*Holwaya mucida*) Signalart  
Gulprickig vaxskivling (*Hygrophorus chrysodon*) NT  
Gullöra (*Otidea concinna*)  
Valköra (*O. Phlebophora*)  
Guldkremla (*Russula aurea*) Signalart  
Lunglav (*Lobaria pulmonaria*) Signalart  
Gulfotsskölding (*Pluteus romellii*) Signalart



- Narrtagging (*Kavinia himantia*) NT  
 Gulpudrad spiklav (*Calicium adpersum*) Signalart  
 Spinnfingersvamp (*Lentaria byssiseda*) NT  
 Rostticka (*Phellinus ferruginosus*) Signalart
- Naturvärdesklass:** 1
- Områdets nummer:** 39  
**Lokal och datum:** Lännalöt mot väg 282  
**Skötselkategori:** 7  
**Beskrivning:** Lind ca 20 cm samt lite föryngring.  
**Skötsel förslag:** Generell hänsyn. Ej akut.  
**Naturvärdesklass:** 3
- Områdets nummer:** 40  
**Lokal och datum:** Lännalöt mot väg 282  
**Skötselkategori:** 6  
**Beskrivning:** Kryplind som tagit sig efter att man avverkat en "lind-häck".  
**Skötsel förslag:** Låt gärna skotten växa upp och bli träd. Ej akut.  
**Naturvärdesklass:** 3
- Områdets nummer:** 41  
**Lokal och datum:** Lännalöt mot väg 282  
**Skötselkategori:** 6  
**Beskrivning:** En döende lind på ca 20 cm vid Pingstkyrkan.  
**Skötsel förslag:** Låt gärna lindveden ligga kvar (alternativt flytta till område 68) när den dör. Skadan kan bero på att den betats eller fått en skada i unga år.  
 Ej akut.  
**Naturvärdesklass:** 3
- Områdets nummer:** 42  
**Lokal och datum:** Lännalöt mot väg 282  
**Skötselkategori:** 5  
**Beskrivning:** Tät, flerskiktad ädellövskog med gott om rel. grova lindar (10-50 cm) samt kryplind. Vid järnvägsövergången finns en riktig bjässe på ca 100 cm.  
**Tidigare artfynd:** Blekticka (*Pachykytospora tuberculosa*) NT  
 Rutskinn (*Xylobolus frustulatus*) NT  
 Oxtungesvamp (*Fistulina hepatica*) NT  
**Skötsel förslag:** Fri utveckling. Ej akut.  
**Naturvärdesklass:** 1
- Områdets nummer:** 43  
**Lokal och datum:** Tomt vid Almunge kyrka  
**Skötselkategori:** 6  
**Beskrivning:** En lind, ca 60 cm  
**Skötsel förslag:** Sköts tillfredställande. Ej akut.  
**Naturvärdesklass:** 2



**Områdets nummer:** 44  
**Lokal och datum:** Lännalöt mot väg 282  
**Skötselkategori:** 6  
**Beskrivning:** Lind 40 cm samt ca 7 st x 10 cm på en tomt.  
**Skötsel förslag:** Sköts tillfredställande. Ej akut  
**Naturvärdesklass:** 2

**Områdets nummer:** 45  
**Lokal och datum:** Almunge kyrka  
**Skötselkategori:** 6  
**Beskrivning:** Gott om rel. grov lind (30-80 cm, mest ca 50 cm). Träden står i alléer, men vissa är mer fristående.  
**Skötsel förslag:** Se till att träden får leva så länge som möjligt och att föryngringen säkras.  
Ej akut.  
**Naturvärdesklass:** 2



Område 45, Almunge kyrka.

- Områdets nummer:** 46  
**Lokal och datum:** Harparbol  
**Skötselkategori:** 7  
**Beskrivning:** Lindföryngring (sly upp till 15 cm) på ett hygge och i skogsbrynet mot hygget. Många av träden är vindutsatta och ser taniga ut.  
**Sköselförslag:** Generell hänsyn. Se till att lindarna inte skadas vid ev. skogsbruksåtgärder. Ej akut.  
**Naturvärdesklass:** 3
- Områdets nummer:** 47  
**Lokal och datum:** Ältsjön  
**Skötselkategori:** 7  
**Beskrivning:** 3 Lindar på 30 cm. Rel. tät skog runtom.  
**Sköselförslag:** Generell hänsyn. Ej akut.  
**Naturvärdesklass:** 2
- Områdets nummer:** 48  
**Lokal och datum:** Ältsjön  
**Skötselkategori:** 3  
**Beskrivning:** En lind 40 cm samt en på 20 cm, mycket föryngring runtom. Blockrik mark. Fina ekar och andra ädla lövträd runtom!  
**Sköselförslag:** Frihugg de grova träden (f.f.a. ekar), men var rädd om linden och gynna föryngringen. Akut.  
**Naturvärdesklass:** 2
- Områdets nummer:** 49  
**Lokal och datum:** Harpabollund  
**Beskrivning:** Otroligt fin gammal vildvuxen lund! I främst de västra delarna, mot Länna, växer lind 10-120 cm i diameter. Hela området är ganska mörkt och tätt men det bör bevaras så eftersom troligtvis många av lundens arter är beroende av den skuggiga miljön (Jonsell, M.& Eriksson P, 2002).  
**Skötselkategori:** 5  
**Sköselförslag:** Fri utveckling. Ej akut.  
**Tidigare artfynd:** Enfärgad brandsvampbagge (*Diplocoelus fagi*) NT  
En mögelbaggeart (*Enicmus brevicornis*) VU  
En plattbaggeart (*Laemophloeus monilis*) VU  
Linddyna (*Biscogniauxia cinereolilacina*) VU  
Rutskinn (*Xylobolus frustulatus*) NT  
Mindre hackspett (*Dendrocopos minor*) NT  
Ekpricklav (*Arthonia byssacea*) VU  
Brun lundlav (*Bacidia polychroa*) VU  
Aspbarkgnagare (*Xyletinus tremulicola*) VU, funnen i närheten  
**Naturvärdesklass:** 1

- Områdets nummer:** 50  
**Lokal och datum:** Almunge, tomt  
**Skötselkategori:** 6  
**Beskrivning:** Flera lindar på en tomt, ca 5 st i storleksklass 10-50 cm.  
**Skötsel förslag:** Sköts tillfredställande. Ej akut.  
**Naturvärdesklass:** 2
- Områdets nummer:** 51  
**Lokal och datum:** Lilla Trångdal  
**Skötselkategori:** 7  
**Beskrivning:** En tredelad lind (2x 20 cm samt 1x10) och lite kryplind. Tät blandskog runtom.  
**Tidigare artfynd:** Grovticka (*Phaeolus schweinitzii*) Signalart, i närheten  
**Skötsel förslag:** Generell hänsyn. Ej akut.  
**Naturvärdesklass:** 2
- Områdets nummer:** 52  
**Lokal och datum:** Vattenverket  
**Skötselkategori:** 7  
**Beskrivning:** En grov lind (ca 80 cm), högt uppvuxen tät lövskog runtom.  
**Skötsel förslag:** Generell hänsyn. Ej akut.  
**Naturvärdesklass:** 1
- Områdets nummer:** 53  
**Lokal och datum:** Öster om Nicksundet, vid vindskydd  
**Skötselkategori:** 7  
**Beskrivning:** Här växer lite ung lind som står mycket tätt.  
**Skötsel förslag:** Generell hänsyn. Ej akut.  
**Naturvärdesklass:** 3
- Områdets nummer:** 54  
**Lokal och datum:** Näsudden  
**Skötselkategori:** 4  
**Beskrivning:** En grov (hamlad?) lind, ca 90 cm med hål och vid krona. Flera yngre lindar (ca 10 cm) på kullen mot vattnet. I övrigt ek och hassel.  
**Skötsel förslag:** Eken är i behov av röjning. Fortsatt bete. Inom 10 år.  
**Tidigare artfynd:** Tvärbandad Lindbock (*Oplosia cinerea*)  
Brun nållav (*Chaenotheca phaeocephala*) Signalart i närheten  
**Naturvärdesklass:** 1
- Områdets nummer:** 55  
**Lokal och datum:** Nicksundet  
**Skötselkategori:** 7  
**Beskrivning:** En lind 30 cm samt föryngring. Tät blandskog.  
**Skötsel förslag:** Generell hänsyn. Ej akut.  
**Naturvärdesklass:** 2

- Områdets nummer:** 56  
**Lokal och datum:** Stig väster om Hummelbol  
**Skötselkategori:** 7  
**Beskrivning:** Lindföryngring (sly)  
**Sköselförslag:** Generell hänsyn. Ej akut.  
**Naturvärdesklass:** 3
- Områdets nummer:** 57  
**Lokal och datum:** Hummelbol  
**Skötselkategori:** 5  
**Beskrivning:** Ädellövskog med bl.a. lind 15-80 cm. Riktigt unga lindar saknas.  
**Sköselförslag:** Fri utveckling. Ej akut.  
**Tidigare artfynd:** Lindsåll (*Holwaya mucida*) Signalart  
 Oxtungesvamp (*Fistulina hepatica*) NT, i närheten  
**Naturvärdesklass:** 1
- Områdets nummer:** 58  
**Lokal och datum:** Hummelbol  
**Skötselkategori:** 1  
**Beskrivning:** En grov lind (ca 90 cm) samt några yngre i en brant.  
**Sköselförslag:** Røj undan gran och sly så att det här området hänger samman med område 57. Inom 10 år  
**Naturvärdesklass:** 1
- Områdets nummer:** 59  
**Lokal och datum:** Nicksundet, järnvägen  
**Skötselkategori:** 3  
**Beskrivning:** En lind 50-60 cm. Granåker åt ena hållet, tät lövskog åt det andra, mot sjön. En grov ek växer alldeles brevid.  
**Sköselförslag:** Frihugg eken, håll efter granen regelbundet. Akut  
**Naturvärdesklass:** 2
- Områdets nummer:** 60  
**Lokal och datum:** Länna (bron)  
**Skötselkategori:** 7  
**Beskrivning:** En lind 60 cm samt 2 x 30 cm.  
**Tidigare artfynd:** Blekticka (*Pachykytospora tuberculosa*) NT  
**Sköselförslag:** Generell hänsyn. Ej akut.  
**Naturvärdesklass:** 2
- Områdets nummer:** 61  
**Lokal och datum:** Stig väster om Hummelbol  
**Skötselkategori:** 7  
**Beskrivning:** Lindföryngring (sly) samt några lindar upp till 10 cm.  
**Sköselförslag:** Generell hänsyn. Ej akut.  
**Naturvärdesklass:** 3

- Områdets nummer:** 62  
**Lokal och datum:** Nicksundet,järnvägen  
**Skötselkategori:** 3  
**Beskrivning:** Lindföryngring i tät blandskog (främst löv). Fina stora lövträd av andra slag runtom.  
**Skötsel förslag:** Frihugg de grova lövträden, var rädd om linden. Akut  
**Naturvärdesklass:** 3
- Områdets nummer:** 63  
**Lokal och datum:** Stig väster om Hummelbol  
**Skötselkategori:** 3  
**Beskrivning:** En lind, tredelad vid basen (3 x 10 cm). Tät ädellövskog, många grova ekar runtomkring.  
**Skötsel förslag:** Frihugg ekarna och var rädd om linden. Akut  
**Naturvärdesklass:** 3
- Områdets nummer:** 64  
**Lokal och datum:** Nicksundet,järnvägen  
**Skötselkategori:** 3  
**Beskrivning:** Lindföryngring i tät blandskog (främst löv). Fina stora lövträd av andra slag runtom.  
**Skötsel förslag:** Frihugg de grova lövträden, var rädd om linden. Akut  
**Naturvärdesklass:** 3
- Områdets nummer:** 65  
**Lokal och datum:** Hjälmstättra  
**Skötselkategori:** 7  
**Beskrivning:** En liten glänta i barrskogen med bl.a. lind och ek. Linden är upp till 10 cm.  
**Tidigare artfynd:** Stor aspticka (*Phellinus populicola*) NT  
**Skötsel förslag:** Generell hänsyn. Ej akut.  
**Naturvärdesklass:** 3
- Områdets nummer:** 66  
**Lokal och datum:** Hjälmstättra  
**Skötselkategori:** 7  
**Beskrivning:** Kryplind längs vägen.  
**Skötsel förslag:** Generell hänsyn. Ej akut.  
**Naturvärdesklass:** 3
- Områdets nummer:** 67  
**Lokal och datum:** Hummelbol  
**Beskrivning:** En ensam lind på ca 30 cm.  
**Skötselkategori:** 7  
**Skötsel förslag:** Generell hänsyn. Ej akut.  
**Naturvärdesklass:** 3



**Områdets nummer:** 68  
**Lokal och datum:** Skogsbryn mot åker väster om Hummelbol  
**Skötselkategori:** 1  
**Beskrivning:** Flera grova lindar (upp till 70 cm) samt yngre, ej lindsly. Gallring verkar vara gjord.  
**Sköselförslag:** Rökning kommer att behövas igen, men se till att föryngringen säkras. Inom 10 år.  
**Naturvärdesklass:** 1

**Områdets nummer:** 69  
**Lokal och datum:** Hjalmsättra  
**Skötselkategori:** 1  
**Beskrivning:** Område med grov lind, ca 30-80 cm. Granplantering intill som nyligen röjts.  
**Sköselförslag:** Återkommande rökning, f.f.a. av gran. Inom 10 år.  
**Tidigare artfynd:** Tvärbandad Lindbock (*Oplosia cinerea*)  
**Naturvärdesklass:** 1



Område 69, Hjalmsättra.

**Områdets nummer:** 70  
**Lokal och datum:** Hjälmstättra  
**Skötselkategori:** 7  
**Beskrivning:** Blockig brant där det växer lind, i knippe och fristående (ca 10-30 cm).  
**Skötsel förslag:** Generell hänsyn. Ej akut.  
**Naturvärdesklass:** 3

**Områdets nummer:** 71  
**Lokal och datum:** Väg 282 nordöst om Länna  
**Skötselkategori:** 7  
**Beskrivning:** Ett flertal lindar 20-40 cm samt lindsly  
**Skötsel förslag:** Generell hänsyn. Ej akut.  
**Naturvärdesklass:** 2

**Områdets nummer:** 72  
**Lokal och datum:** Hjälmstättra  
**Skötselkategori:** 2  
**Beskrivning:** Ädellövskog på plan mark där det går en stig. Här växer bl.a. lind 10-20 cm.  
**Skötsel förslag:** Gallring. Inom 10 år.  
**Naturvärdesklass:** 2

**Områdets nummer:** 73  
**Lokal och datum:** Österhagsbacken  
**Skötselkategori:** 3  
**Beskrivning:** En lind, 60 cm  
**Skötsel förslag:** Frihugg. Inom 10 år.  
**Naturvärdesklass:** 2

**Områdets nummer:** 74  
**Lokal och datum:** Väg 282 nordöst om Länna  
**Skötselkategori:** 7  
**Beskrivning:** Ett flertal lindar 20-40 cm samt lindsly  
**Skötsel förslag:** Generell hänsyn. Ej akut.  
**Naturvärdesklass:** 2

**Områdets nummer:** 75  
**Lokal och datum:** Stig väster om Hummelbol  
**Skötselkategori:** 7  
**Beskrivning:** Lindföryngring (sly) samt några lindar upp till 10 cm.  
**Skötsel förslag:** Generell hänsyn. Ej akut.  
**Naturvärdesklass:** 3

**Områdets nummer:** 76  
**Lokal och datum:** Hummelbol  
**Skötselkategori:** 7  
**Beskrivning:** En lind på 20 cm samt lite kryplind som växer i hyggeskanten.  
**Skötsel förslag:** Generell hänsyn. Ej akut.  
**Naturvärdesklass:** 3

**Områdets nummer:** 77  
**Lokal och datum:** Österhagsbacken  
**Skötselkategori:** 7  
**Beskrivning:** God lindföryngring på en blockig höjd.  
**Skötsel förslag:** Generell hänsyn. Ej akut.  
**Naturvärdesklass:** 3

**Områdets nummer:** 78  
**Lokal och datum:** Stig väster om Hummelbol  
**Skötselkategori:** 7  
**Beskrivning:** Lindföryngring (sly) samt några lindar upp till 10 cm.  
**Skötsel förslag:** Generell hänsyn. Ej akut.  
**Naturvärdesklass:** 3

**Områdets nummer:** 79  
**Lokal och datum:** Österhagsbacken  
**Skötselkategori:** 7  
**Beskrivning:** Lindsly  
**Skötsel förslag:** Generell hänsyn. Ej akut.  
**Naturvärdesklass:** 3

**Områdets nummer:** 80  
**Lokal och datum:** Vägen till Funbobadet  
**Beskrivning:** 2 grova lindar (ca 90 cm) samt flera yngre (15-40 cm). Här finns även andra grova ädellövträd. På ena sidan åker, på den andra en brant sluttning med tät lövskog och stenblock. Området mot åkern betas periodvis.





Område 80, Funbosjön

<b>Skötselkategori:</b>	4
<b>Tidigare artfynd:</b>	Brun nållav ( <i>Chaenotheca phaeocephala</i> ) Signalart Ekpricklav ( <i>Arthonia cf. Byssacea</i> ) VU Läderskål ( <i>Encoelia furfuracea</i> ) Signalart Sotlav ( <i>Cyphelium inquinans</i> ) Signalart
<b>Sköselförslag:</b>	Røj, gallra, och frihugg framförallt ekarna i området och ta hänsyn till lindarna (även lindföryngringen). Fortsatt bete. Akut
<b>Naturvärdesklass:</b>	1
<b>Områdets nummer:</b>	81
<b>Lokal och datum:</b>	Hjälmsättra
<b>Skötselkategori:</b>	2
<b>Beskrivning:</b>	Lind 10-50 cm. Bakom huset ner mot sjön står en knotig och vriden lind. Resten står framför allt i skogsbrynet på andra sidan åkern.
<b>Sköselförslag:</b>	Gallra i skogsbrynet, framför allt där granen växer tätt inpå. Inom 10 år
<b>Naturvärdesklass:</b>	1

- Områdets nummer:** 82  
**Lokal och datum:** Väg 282 nordöst om Länna  
**Skötselkategori:** 1  
**Beskrivning:** ca 7 lindar 40-70 cm. Svagt gallrat.  
**Skötsel förslag:** Røjning. Inom 10 år.  
**Naturvärdesklass:** 1
- Områdets nummer:** 83  
**Lokal och datum:** Hjalmsättra  
**Skötselkategori:** 3  
**Beskrivning:** Skogsbryn med kryplind, även några äldre (ca 15-20 cm). I området finns även grova ekar.  
**Tidigare artfynd:** Gulpudrad spiklav (*Calicium adpersum*) Signalart  
Gulvit blekspik (*Sclerophora nivea*) Signalart  
Liten baronmossa (*Anomodon longifolius*) Signalart  
Lunglav (*Lobaria pulmonaria*) Signalart  
Fällmossa (*Antitrichia curtipendula*) Signalart  
Sotlav (*Cyphelium inquinans*) Signalart  
Rostfläck (*Arthonia vinosa*) Signalart  
Hasselticka (*Dichomitus campestris*) Signalart  
Ekspik (*Calicium quercinum*) VU  
**Skötsel förslag:** De grova ekarna behöver frihuggas, och man bör då se till att inte de unga lindarna ryker med. Inom 10 år  
**Naturvärdesklass:** 2
- Områdets nummer:** 84  
**Lokal och datum:** Nordanlund  
**Skötselkategori:** 6  
**Beskrivning:** En lind ca 40 cm på tomt.  
**Skötsel förslag:** Hugg gärna ner granen som växer intill. Inom 10 år.  
**Naturvärdesklass:** 2
- Områdets nummer:** 85  
**Lokal och datum:** Nordansjö  
**Skötselkategori:** 4  
**Beskrivning:** En dunge med gott om lind 15-40 cm längs stenröse. Betas av kor.  
**Skötsel förslag:** Fortsatt bete, viss gallring vore bra. Inom 10 år  
**Naturvärdesklass:** 2
- Områdets nummer:** 86  
**Lokal och datum:** Fäbodavreten  
**Skötselkategori:** 4  
**Beskrivning:** En hassellund med mycket lind, främst i slänten. 15-50 cm. På den lilla åkerholmen växer en lind ca 15 cm. Här finns även grova ekar och trevliga stigar. Området är instängslat och betas ev. periodvis. På marken växer smultron, blåsippor, gullviva och liljekonvalj.



Område 86, Fäbodavreten.

**Skötsel förslag:** Røjning och utökat bete. Akut.  
**Naturvärdesklass:** 2

**Områdets nummer:** 87  
**Lokal och datum:** Nordansjö  
**Skötselkategori:** 7  
**Beskrivning:** Lindföryngring i en klippbrant, tät och snårigt.  
**Skötsel förslag:** Generell hänsyn. Ej akut.  
**Naturvärdesklass:** 3

**Områdets nummer:** 88  
**Lokal och datum:** Nordansjö  
**Skötselkategori:** 4  
**Beskrivning:** En gammal knotig lind på ca 100 cm samt flera unga (7-15 cm).  
**Skötsel förslag:** Inför gärna bete. Ej akut  
**Naturvärdesklass:** 1

- Områdets nummer:** 89  
**Lokal och datum:** Nordansjö  
**Skötselkategori:** 4  
**Beskrivning:** Rel. öppen ädellövskog med inslag av lind 10-40 cm.  
**Skötsel förslag:** Fortsatt bete. Ej akut.  
**Naturvärdesklass:** 2
- Områdets nummer:** 90  
**Lokal och datum:** Nordansjö  
**Skötselkategori:** 4  
**Beskrivning:** Rel. öppen ädellövskog med inslag av lind 10-40 cm.  
**Skötsel förslag:** Fortsatt bete. Ej akut.  
**Naturvärdesklass:** 2
- Områdets nummer:** 91  
**Lokal och datum:** Nordansjö, bakom ladan.  
**Skötselkategori:** 4  
**Beskrivning:** Knotig lind på ca 40 cm som växer mot en sten. Även 2 lindar på 30 cm.  
**Skötsel förslag:** Inför bete även i den här delen. Ej akut  
**Naturvärdesklass:** 2
- Områdets nummer:** 92  
**Lokal och datum:** Frötunaviken  
**Skötselkategori:** 7  
**Beskrivning:** Lind i en brant ner mot sjön. En grov lind, ev. 2-delad (2 x 80 cm) samt flera yngre upp till 15 cm  
**Skötsel förslag:** Generell hänsyn. Ej akut  
**Tidigare artfynd:** Tvärbandad Lindbock (*Oplosia cinerea*)  
**Naturvärdesklass:** 1
- Områdets nummer:** 93  
**Lokal och datum:** Karlslund  
**Skötselkategori:** 4  
**Beskrivning:** 4 lindar 40-80 cm. Mest hassel och asp runt om, men även andra ädellövträd. Området betas av kor, men det betade området verkar vara för stort för så pass få djur.  
**Tidigare artfynd:** Jättekamskivling (*Amanita ceciliae*) NT  
**Skötsel förslag:** Rökning samt utökat bete. Akut.  
**Naturvärdesklass:** 1



- Områdets nummer:** 94  
**Lokal och datum:** Norrängen  
**Skötselkategori:** 7  
**Beskrivning:** Lindföryngring  
**Sköselförslag:** Generell hänsyn. Ej akut.  
**Naturvärdesklass:** 3
- Områdets nummer:** 95  
**Lokal och datum:** Vägen till Funbobadet  
**Skötselkategori:** 7  
**Beskrivning:** En lind 35 cm samt lite kryplind, i skogsbrynet (barrskog)  
**Sköselförslag:** Generell hänsyn. Ej akut.  
**Naturvärdesklass:** 2
- Områdets nummer:** 96  
**Lokal och datum:** Karlslund  
**Skötselkategori:** 4  
**Beskrivning:** En knotig grov lind på ca 90 cm samt flera 30-50 cm. I övrigt hassel och ek. Området betas av kor.  
**Sköselförslag:** Røjning samt fortsatt bete. Akut.  
**Tidigare artfynd:** Lunglav (*Lobaria pulmonaria*) Signalart  
Linddyna (*Biscogniauxia cinereolilacina*) VU  
**Naturvärdesklass:** 1
- Områdets nummer:** 97  
**Lokal och datum:** Brännbol  
**Skötselkategori:** 3  
**Beskrivning:** Kryplind bland barrträd, enstaka 25 cm. Vid avtagsvägen växer en lind ca 70 cm. Norr om avtagsvägen har man avverkat skogen (på kullen), och där har man lämnat lite lind (upp till ca 10 cm). I övrigt mest ekonomiskt värdefull granskog.  
**Tidigare artfynd:** Trådticka (*Climacocystis borealis*) Signalart, i närheten  
Granbarkgnagre (*Microbregma emarginata*) Signalart  
Grönhjon (*Callidium aeneum*) NT  
Kamjordstjärna (*Geastrum pectinatum*), Signalart  
Bombmurkla (*Sarcosoma globosum*) VU  
Fällmossa (*Antitrichia curtispindula*) Signalart  
Stor vårtrattskevling (*Clitocybe vermicularis*) NT  
**Sköselförslag:** Frihugg den grova linden, i övrigt fri utveckling. Ta hänsyn till lindföryngringen på hygget vid olika skogsbruksåtgärder. Inom 10 år.  
**Naturvärdesklass:** 2



Område 97, Brännbol.

<b>Områdets nummer:</b>	98
<b>Lokal och datum:</b>	Frötuna, allé på baksidan av herrgården
<b>Beskrivning:</b>	Lindallé, ca 80-90 cm
<b>Skötselkategori:</b>	6
<b>Skötsel förslag:</b>	Se till att träden får leva så länge som möjligt och att föryngringen säkras. Ej akut
<b>Naturvärdesklass:</b>	1
<b>Områdets nummer:</b>	99
<b>Lokal och datum:</b>	Frötuna
<b>Skötselkategori:</b>	5
<b>Beskrivning:</b>	Område med ädellöv, bl.a. lind (15-50 cm).
<b>Skötsel förslag:</b>	Fri utveckling. Ej akut
<b>Naturvärdesklass:</b>	2
<b>Områdets nummer:</b>	100
<b>Lokal och datum:</b>	Frötuna, allé på framsidan av herrgården.
<b>Beskrivning:</b>	Lindallé, ca 50 cm
<b>Skötselkategori:</b>	6
<b>Skötsel förslag:</b>	Se till att träden får leva så länge som möjligt och att föryngringen säkras. Ej akut
<b>Naturvärdesklass:</b>	2

**Områdets nummer:** 101  
**Lokal och datum:** Frötuna, allé på framsidan av herrgården.  
**Beskrivning:** Lindallé, ca 50 cm  
**Skötselkategori:** 6  
**Skötsel förslag:** Se till att träden får leva så länge som möjligt och att föryngringen säkras. Ej akut  
**Naturvärdesklass:** 2

**Områdets nummer:** 102  
**Lokal och datum:** Norr om Ryssbol  
**Skötselkategori:** 7  
**Beskrivning:** Brant med lindföryngring upp till 10 cm.  
**Skötsel förslag:** Generell hänsyn. Ej akut.  
**Naturvärdesklass:** 3

**Områdets nummer:** 103  
**Lokal och datum:** Ormbäckskärret  
**Skötselkategori:** 7  
**Beskrivning:** Lindföryngring  
**Skötsel förslag:** Generell hänsyn. Ej akut.  
**Naturvärdesklass:** 3

**Områdets nummer:** 105  
**Lokal och datum:** Ormbäckskärret  
**Skötselkategori:** 7  
**Beskrivning:** Lindföryngring  
**Tidigare artfynd:** Gultoppig fingersvamp (*Ramaria testaceoflava*) Signalart  
**Skötsel förslag:** Generell hänsyn. Ej akut.  
**Naturvärdesklass:** 3

**Områdets nummer:** 104  
**Lokal och datum:** Ormbäckskärret  
**Skötselkategori:** 7  
**Beskrivning:** Lindföryngring  
**Skötsel förslag:** Generell hänsyn. Ej akut.  
**Naturvärdesklass:** 3

**Områdets nummer:** 106  
**Lokal och datum:** Frötuna, vid åkern (vägkors)  
**Beskrivning:** 2 lindar ca 15 cm.  
**Skötselkategori:** 7  
**Skötsel förslag:** Generell hänsyn. Ej akut  
**Naturvärdesklass:** 3



- Områdets nummer:** 107  
**Lokal och datum:** Frötuna, allé bredvid arbetarbostäder  
**Beskrivning:** Lind ca 50 cm dominerar, även andra ädla lövträd.  
**Skötselkategori:** 6  
**Sköselförslag:** Se till att träden får leva så länge som möjligt och att föryngringen säkras. Ej akut  
**Naturvärdesklass:** 2
- Områdets nummer:** 108  
**Lokal och datum:** Landbro  
**Skötselkategori:** 6  
**Beskrivning:** Litet ädellövskogsområde med bl.a. lind ca 10-30 cm i anslutning till ett hus.  
**Sköselförslag:** Rövning samt gärna bete. Inom 10 år.  
**Naturvärdesklass:** 2
- Områdets nummer:** 109  
**Lokal och datum:** Frötuna, litet område norr om gården.  
**Beskrivning:** Några lindar ca 15-20 cm samt viss föryngring.  
**Skötselkategori:** 7  
**Sköselförslag:** Generell hänsyn. Ej akut.  
**Naturvärdesklass:** 3
- Områdets nummer:** 110  
**Lokal och datum:** Frötuna, allé längs med gammal väg.  
**Beskrivning:** Lind ca 15-20 cm. Allén är omgiven av granskog.  
**Skötselkategori:** 6  
**Sköselförslag:** Se till att inte granen tar över. Akut  
**Naturvärdesklass:** 2
- Områdets nummer:** 111  
**Lokal och datum:** Johannelund, ödetorp  
**Beskrivning:** Mest kryplind, någon enstaka har kommit upp i diameterklass 10 cm. Mest barrskog runtom, blockigt.  
**Skötselkategori:** 7  
**Sköselförslag:** Generell hänsyn. Ej akut.  
**Naturvärdesklass:** 3
- Områdets nummer:** 112  
**Lokal och datum:** Älvgärdet  
**Skötselkategori:** 5  
**Beskrivning:** Några grova f.d hamlade lindar ca 90 cm i skogsbrynet, samt flera upp till 40 cm (flerskiktat).  
**Sköselförslag:** Fri utveckling. Låt den döda veden ligga kvar i området eller så nära trädet som möjligt. Ej akut.  
**Tidigare artfynd:** Linddyna (*Biscogniauxia cinereolilacina*) VU  
**Naturvärdesklass:** 1

- Områdets nummer:** 113  
**Lokal och datum:** Johannelund, glänta vid vägen  
**Skötselkategori:** 7  
**Beskrivning:** Kryplind bland stora block i granskog, Någon har blivit ca 15 cm.  
**Skötsel förslag:** Generell hänsyn. Ej akut.  
**Naturvärdesklass:** 3
- Områdets nummer:** 114  
**Lokal och datum:** Skymninge  
**Skötselkategori:** 6  
**Beskrivning:** Lindallé, 20-50 cm, delvis dubbel.  
**Skötsel förslag:** Håll efter granskogen som växer rel. nära. Inom 10 år.  
**Naturvärdesklass:** 2
- Områdets nummer:** 115  
**Lokal och datum:** Älvgärdet  
**Skötselkategori:** 5  
**Beskrivning:** Hela området kring gården och i brynen längs med åkrarna täcks av trolsk lövskog med bl.a. lind, även ask, ek mm. Linden är i regel inte särskilt grov (upp till 60 cm).  
**Tidigare artfynd:** Lundbräsma (*Cardamine impatiens*) Signalart  
**Skötsel förslag:** Fri utveckling. Ej akut.  
**Naturvärdesklass:** 1
- Områdets nummer:** 116  
**Lokal och datum:** Johannelund, glänta vid vägen  
**Beskrivning:** Kryplind bland stora block i granskog.  
**Skötselkategori:** 7  
**Skötsel förslag:** Generell hänsyn. Ej akut.  
**Naturvärdesklass:** 3
- Områdets nummer:** 117  
**Lokal och datum:** Skymninge  
**Skötselkategori:** 3  
**Beskrivning:** 5 lindar 20-30 cm (troligen rest av allé) vid väggkorsningen.  
**Skötsel förslag:** Träden närmast skogen behöver frihuggas inom 10 år.  
**Naturvärdesklass:** 2
- Områdets nummer:** 118  
**Lokal och datum:** Tegel bruket (Älvgärde)  
**Skötselkategori:** 7  
**Beskrivning:** Blockbrant med ung lind, sly upp till 10 cm. På gården växer en lind på ca 15 cm, och i skogsbrynet mot gården finns ytterligare några lindar som tagit sig bättre.  
**Skötsel förslag:** Generell hänsyn. Ej akut.  
**Naturvärdesklass:** 3

- Områdets nummer:** 119  
**Lokal och datum:** Skymninge  
**Skötselkategori:** 6  
**Beskrivning:** Ett 10-tal lindar ca 30-50 cm i ädellövskog vid ett ödetorp.  
**Sköselförslag:** Fri utveckling. Ej akut.  
**Tidigare funna arter:** Vintertagging (*Irpicondon pendulus*) NT  
 Tvärbandad lindbock (*Oplosia cinerea*)  
**Naturvärdesklass:** 2
- Områdets nummer:** 120  
**Lokal och datum:** Älvgärdet  
**Skötselkategori:** 7  
**Beskrivning:** Stenblock med ett "knippe" lind 8 x 7 cm.  
**Sköselförslag:** Generell hänsyn. Ej akut.  
**Naturvärdesklass:** 3
- Områdets nummer:** 121  
**Lokal och datum:** Årby  
**Beskrivning:** Allé intill vägen med ca 5 lindar, 20-30 cm i diameter.  
**Skötselkategori:** 6  
**Sköselförslag:** Fortsatt skötsel som nu. Ej akut  
**Naturvärdesklass:** 2
- Områdets nummer:** 122  
**Lokal och datum:** Älvgärdet  
**Skötselkategori:** 4  
**Beskrivning:** En tvådelad lind (80+50 cm) samt flera på 20 cm.  
**Tidigare artfynd:** Gulpudrad spiklav (*Calicium adpersum*), Signalart  
 Skuggorangelav (*Caloplaca lucifuga*) NT  
**Sköselförslag:** Røj, gallra och därefter bete, men området bör även i fortsättningen vara halvöppet för att gynna skuggorangelaven. Inom 10 år.  
**Naturvärdesklass:** 1
- Områdets nummer:** 123  
**Lokal och datum:** Ny Karby  
**Skötselkategori:** 6  
**Beskrivning:** Gård med tre lindalléer samt några fristående lindar. Inte så grova, men knotiga.  
**Sköselförslag:** Viss frihuggning på delar av gården. Åkrarna runtom gör dock att det är ganska ljust. Inom 10 år.  
**Naturvärdesklass:** 1

**Områdets nummer:** 124  
**Lokal och datum:** Älvgärdet  
**Skötselkategori:** 4  
**Beskrivning:** En lind på ca 90 cm samt flera på ca 20 cm i en hassellund.  
**Tidigare artfynd:** Lunglav (*Lobaria pulmonaria*) Signalart  
Prydnadsbock (*Anaglyptus mysticus*) NT  
Läderskål (*Encoelia furfuracea*) Signalart  
Lysticka (*Hapalopilus rutilans*)  
**Sköselförslag:** Røj, gallra och därefter bete. Akut.  
**Naturvärdesklass:** 1



Område 124, Älvgärde.

**Områdets nummer:** 125  
**Lokal och datum:** Älvgärdet  
**Skötselkategori:** 7  
**Beskrivning:** Kryplind blandat med hassel. Linden växer främst mot ett stort stenblock. Vissa har vuxit upp till träd, det grövsta är ca 30 cm. Granplantering runt om.  
**Skötsel förslag:** Generell hänsyn. Ej akut.  
**Naturvärdesklass:** 3

**Områdets nummer:** 126  
**Lokal och datum:** Älvgärdet  
**Skötselkategori:** 7  
**Beskrivning:** Stenblock med kryplind samt träd upp till 10 cm.  
**Tidigare artfynd:** Asppraktbagge (*Poecilonota variolosa*), Signalart i närheten  
**Skötsel förslag:** Generell hänsyn. Ej akut.  
**Naturvärdesklass:** 3

**Områdets nummer:** 127  
**Lokal och datum:** Älvgärdet  
**Skötselkategori:** 7  
**Beskrivning:** En lind, ca 30 cm. Skogen växer tätt inpå.  
**Skötsel förslag:** Generell hänsyn. Ej akut.  
**Naturvärdesklass:** 2

**Områdets nummer:** 128  
**Lokal och datum:** Älvgärdet  
**Skötselkategori:** 4  
**Beskrivning:** En knotig lind på ca 90 cm, och flera i storleksklassen 20-40 cm. Området angränsar till betesmark men betas inte.  
**Skötsel förslag:** Røjning och inkludering i betesområdet. Akut.  
**Tidigare artfynd:** Tvärbandad Lindbock (*Oplosia cinerea*)  
Guldlockmossa (*Homalothecium sericeum*) Signalart.  
Piskbaronmossa (*Anomodon attenuatus*) Signalart  
**Naturvärdesklass:** 1

**Områdets nummer:** 129  
**Lokal och datum:** Älvgärdet  
**Skötselkategori:** 5  
**Beskrivning:** En lind ca 10 cm vid åkerkanten.  
**Skötsel förslag:** Fri utveckling. Ej akut.  
**Naturvärdesklass:** 3



<b>Områdets nummer:</b>	130
<b>Lokal och datum:</b>	Älvgärdet
<b>Skötselkategori:</b>	2
<b>Beskrivning:</b>	Flera lindar ca 40 cm, samt kryplind. Blockig terräng. I området finns även mycket ek (20-30 cm).
<b>Tidigare artfynd:</b>	Brun nållav ( <i>Chaenotheca phaeocephala</i> ) i närheten. Signalart Dvärgbägarlav ( <i>Cladonia parasitica</i> ) NT i närheten.
<b>Sköselförslag:</b>	Gallra fram särskilt eken, men var samtidigt rädd om linden. Akut.
<b>Naturvärdesklass:</b>	2
<b>Områdets nummer:</b>	131
<b>Lokal och datum:</b>	Rasbo skola
<b>Skötselkategori:</b>	6
<b>Beskrivning:</b>	3 fina lindalléer. Träden är gamla men inte så grova. Vridna och knotiga, någon med hål. En grov lönn finns i området. Sköts tillfredställande.
<b>Sköselförslag:</b>	Satsa på föryngring! Røj gärna lövskogen intill där det finns gott om ädla lövträd. Ej akut
<b>Naturvärdesklass:</b>	1
<b>Områdets nummer:</b>	132
<b>Lokal och datum:</b>	Rasbo kyrkogård
<b>Skötselkategori:</b>	6
<b>Beskrivning:</b>	Lindar 15-50 cm i allé. Parkform. God potential för att utveckla höga naturvärden! Sköts tillfredställande.
<b>Sköselförslag:</b>	Satsa på föryngring! Røj gärna lövskogen intill där det finns gott om ädla lövträd. Ej akut
<b>Naturvärdesklass:</b>	2
<b>Områdets nummer:</b>	133
<b>Lokal och datum:</b>	Ekdalen (Lydingesjön)
<b>Skötselkategori:</b>	3
<b>Beskrivning:</b>	Fina lindar och ekar längs gränsen mellan granplantering på en gammal åker och blandskog med gran, asp och björk). Lind finns i alla storleksklasser, kryplind, unga träd samt några knotiga grova lindar, flera är hamlade för länge sedan men har växt till efter det så att grenarna riskerar att knäckas. I området finns även en grov tall och en grov ask. Utökar man området så finns fler värdefulla lövskogsområden, och man borde göra en noggrannare inventering.
<b>Sköselförslag:</b>	Frihugg, ekarna är i störst behov. Några av lindarna vore kanske bra att återhamla. Inom 10 år.
<b>Tidigare artfynd:</b>	Linddyna ( <i>Biscogniauxia cinereolilacina</i> ) VU Enfärgad brandsvampbagge ( <i>Diplocoelus fagi</i> ) NT En plattbaggeart ( <i>Laemophloeus monilis</i> ) VU
<b>Naturvärdesklass:</b>	1

**Områdets nummer:** 134  
**Lokal och datum:** Brännbol  
**Skötselkategori:** 4  
**Beskrivning:** F.d hästhage, bostadshus omgivet av tät lövskog. Mest kryplind, bakom huset växer två lindar ca 40 cm.  
**Tidigare funna arter:** Granbarkgnagare (*Microbregma emarginata*)  
Hesperis (*Hesperis matronalis*)  
**Sköselförslag:** Røj och gallra ur området och ta hänsyn till linden. Inför gärna bete.  
Akut  
**Naturvärdesklass:** 2

**Områdets nummer:** 135  
**Lokal och datum:** Tjäderleksmossen  
**Skötselkategori:** 7  
**Beskrivning:** Unga lindbestånd på blockrik mark med glupar vid Alkärret i NR Tjäderleksmossen  
**Sköselförslag:** Generell hänsyn.Ej akut  
**Naturvärdesklass:** 2



Foto: Pär Eriksson. Område 135, Tjäderleksmossen

## Diskussion

Det är tydligt att linden klarar av att växa i karga miljöer, jag har ofta stött på den i klippbranter och klättrandes över stora moränblock. Detta gör att den ofta relativt ofta får sköta sig själv, den växer på allt för otillgängliga platser för att det ska gå att bedriva skogsbruk där. Ett problem där skogsbruk bedrivs är att unga lindar ofta röjs bort tillsammans med trivialt lövsly. Detta bör naturligtvis i största möjliga mån undvikas. Även unga lindar bör behandlas enligt den naturvårdshänsyn som gäller för ädla lövträd. Det är ovisst vilka naturvärden som utvecklas med tiden om man låter bestånd av lindföryngring sköta sig självt. Klart är att linden inte är lika känslig för beskuggning som t.ex. eken. När man planerar skötselåtgärder så behöver man inte se en ekhage full av sparbanksekar framför sig. De arter som inkluderas i ”åtgärdsprogrammet för skalbaggar på skogslind” är (med undantag för lindfläckbocken (*Chlorophorus herbstii*) inte ljuskrävande, så för deras skull behöver man inte frihugga lindarna, inte allt för häftigt i alla fall. Det viktigaste för dessa arter (och många andra) är tillgång till död lindved i olika dimensioner.

En åtgärd som kan behöva genomföras i vissa fall är återbeskärning av lindar som hamlats för länge sedan. De riskerar att få för tunga grenar i kronan som bryts av, vilket jag såg exempel på i flera av områdena (t.ex. Lydingesjön och Älvgärde). Gör man det är det viktigt att sen inte lämna lindarna i sticket, utan att återkomma med jämna mellanrum. Ett ytterligare problem är att träd som restaureringshamlats är beroende av ljus för att repa sig, vilket gör att det är viktigt att komplettera hamlingen med frihuggning om trädet står i skugga.

En svårighet i bedömningen av naturvärdet i de olika områdena är att om man jämför ett enstaka grovt träd som står inväxt i en granskog med ett större område med yngre lind som håller på att växa till sig så är det svårt att säga vilket område som är mest värdefullt. Ska man helt och hållet utgå från naturvärdet idag, eller ska man väga in den framtida potentialen? Bedömningarna i den här studien utgår från värdet idag. Om man läser områdesbeskrivningarna så kan man själv skapa sig en uppfattning om framtida potentialen.

I den här inventeringen var det även svårt att veta hur man skulle bedöma ett område med grova ekar där det kanske står någon enstaka ung lind. Har området då lågt naturvärde ur ett ”lindperspektiv”? Naturvärdesbedömningarna i denna studie är en bedömning av just linden. Vill man ha en mer allmän naturvärdesbedömning så finns information i Upplandsstiftelsens material ”Ekologisk landskapsplanering i Länna”. Eftersom linden är ett så pass ovanligt trädslag så bör den i princip alltid gynnas.

För att ett område med lind ska hysa sällsynta arter så är det för det för det första viktigt att träden får växa till sig och bli gamla. För det andra ska de gärna utveckla håligheter och död ved ska få ligga kvar. I England har man aktivt skadat träd för att påskynda deras åldrande. Detta kan tyckas som en kontroversiell åtgärd, men må hända effektiv.

Lindens framtid i det inventerade området ser ändå relativt ljus ut, det finns relativt många halvgamla lindar och mycket lindsly. Vill man att dessa ska utvecklas till högvuxna, raka träd så behövs ofta kontinuerlig röjning, men även utan insats kan höga naturvärden knutna till lind

utvecklas bara träden får stå kvar. Det är viktigt att involvera markägaren ordentligt i planerandet för ett område, det är ju han eller hon som ser hur området utvecklas och kan göra mindre åtgärder kontinuerligt. De som har lind på sina marker bör uppmärksammas på vilka unika värden de besitter.

## **Kartor**

© Lantmäteriet 2010, Ur GSD-Översiktskartan ärende 106-2004/188C  
Bearbetning av Per Stolpe, Upplandsstiftelsen

## **Referenser**

Eriksson, P. (2001): Ekologisk landskapsplanering i Länna-trakten. Rapport från Upplandsstiftelsen till Holmen Skog.

Ehnström, B. (2006): Åtgärdsprogram för skalbaggar på skogslind. Naturvårdsverkets rapport 5552.

Nilsson, S.G. (2001): Fauna och Flora 96 s 59-70. Sydsveriges viktigaste områden för bevarandet av hotade arter - vedskalbaggar som vägvisare till kärnområdena.

Jonsell, M. & Eriksson, P (2002). Entomologisk tidsskrift 123 (4):205-218. Harparbollund revisited – återinventering av en välkänd vedinsektslokal.



## Bilagor 1-13

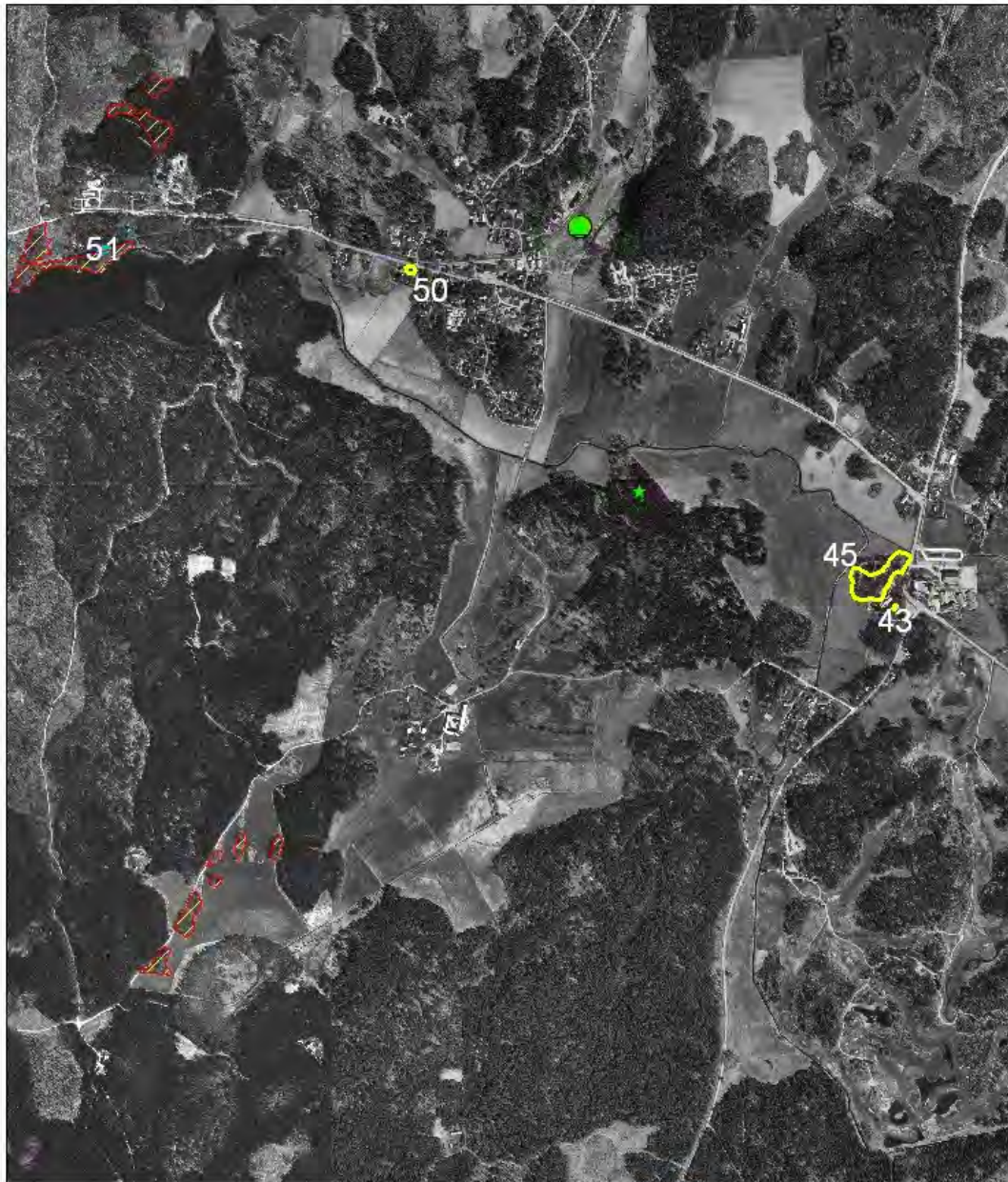
### Översiktskarta



Bilaga 1. Översiktskarta över det inventerade området.



## Almunge



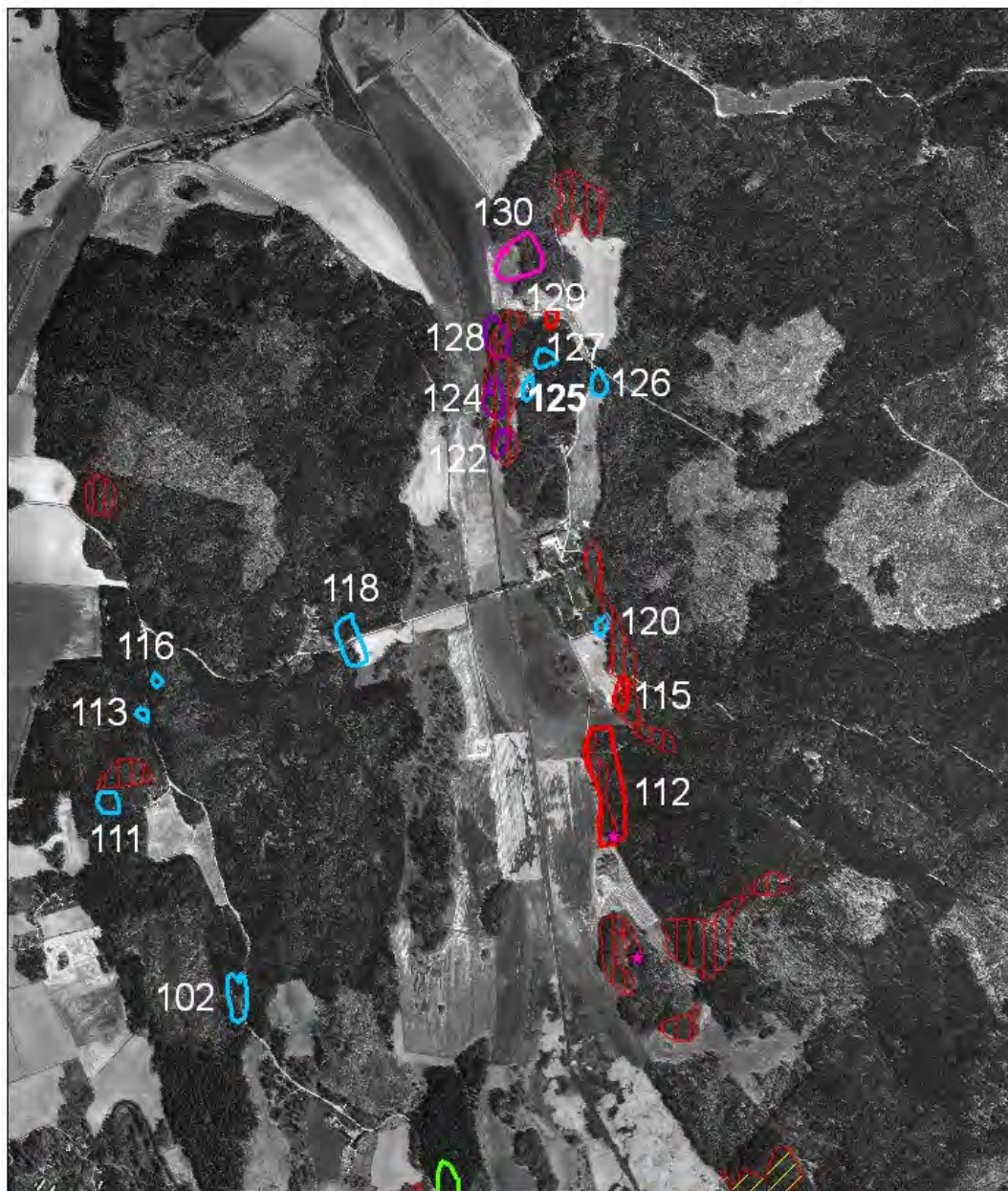
- Chlorophorus herbstii
- ★ Diplocoelus fagi
- Enicmus brevicornis
- ▲ Laemophloeus monilis
- ★ Biscogniauxia cinereolilacina (linddyna)
- nyckelHolmen-03
- SKS Nyckelbiotop

- 1. Røjning
- 2. Gallring
- 3. Frihuggning
- 4. Bete
- 5. Fri utveckling
- 6. Tomt, allé, kyrkogård
- 7. Generell hänsyn

### Bilaga 2. Almunge



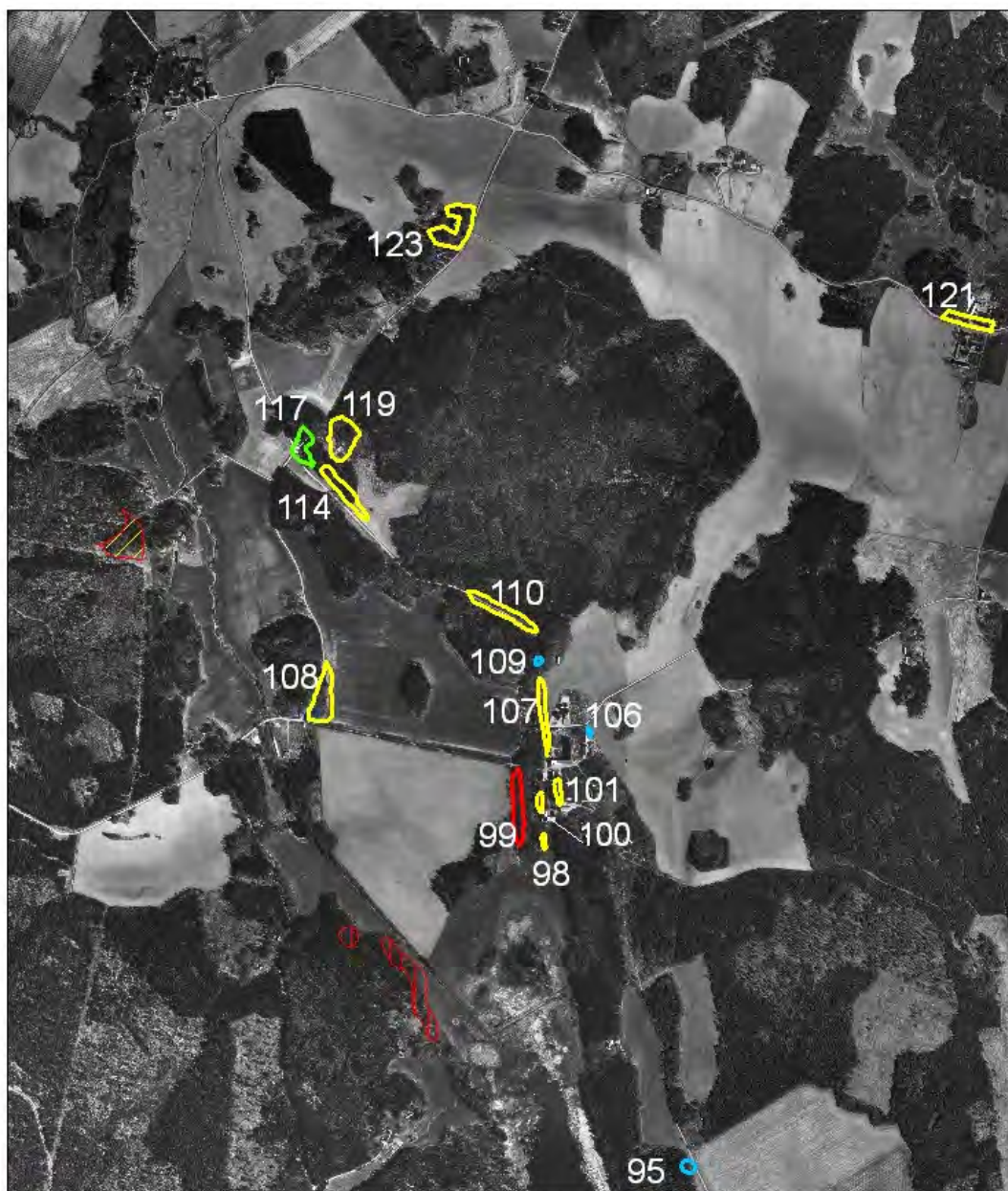
## Älvgärde



- |   |   |
|---|---|
| <span style="color: green;">■</span> Chlorophorus herbstii                      | <span style="border: 1px solid orange; padding: 2px;"> </span> 1. Röjning               |
| <span style="color: green;">★</span> Diplocoelus fagi                           | <span style="border: 1px solid magenta; padding: 2px;"> </span> 2. Gallring             |
| <span style="color: green;">●</span> Enicmus brevicornis                        | <span style="border: 1px solid lightgreen; padding: 2px;"> </span> 3. Frihuggning       |
| <span style="color: green;">▲</span> Laemophloeus monilis                       | <span style="border: 1px solid purple; padding: 2px;"> </span> 4. Bete                  |
| <span style="color: magenta;">★</span> Biscogniauxia cinereolilacina (linddyna) | <span style="border: 1px solid red; padding: 2px;"> </span> 5. Fri utveckling           |
| <span style="border: 1px solid orange; padding: 2px;"> </span> nyckelHolmen-03  | <span style="border: 1px solid yellow; padding: 2px;"> </span> 6. Tomt, allé, kyrkogård |
| <span style="border: 1px solid red; padding: 2px;"> </span> SKS Nyckelbiotop    | <span style="border: 1px solid cyan; padding: 2px;"> </span> 7. Generell hänsyn         |

Bilaga 3. Älvgärde

## Frötuna

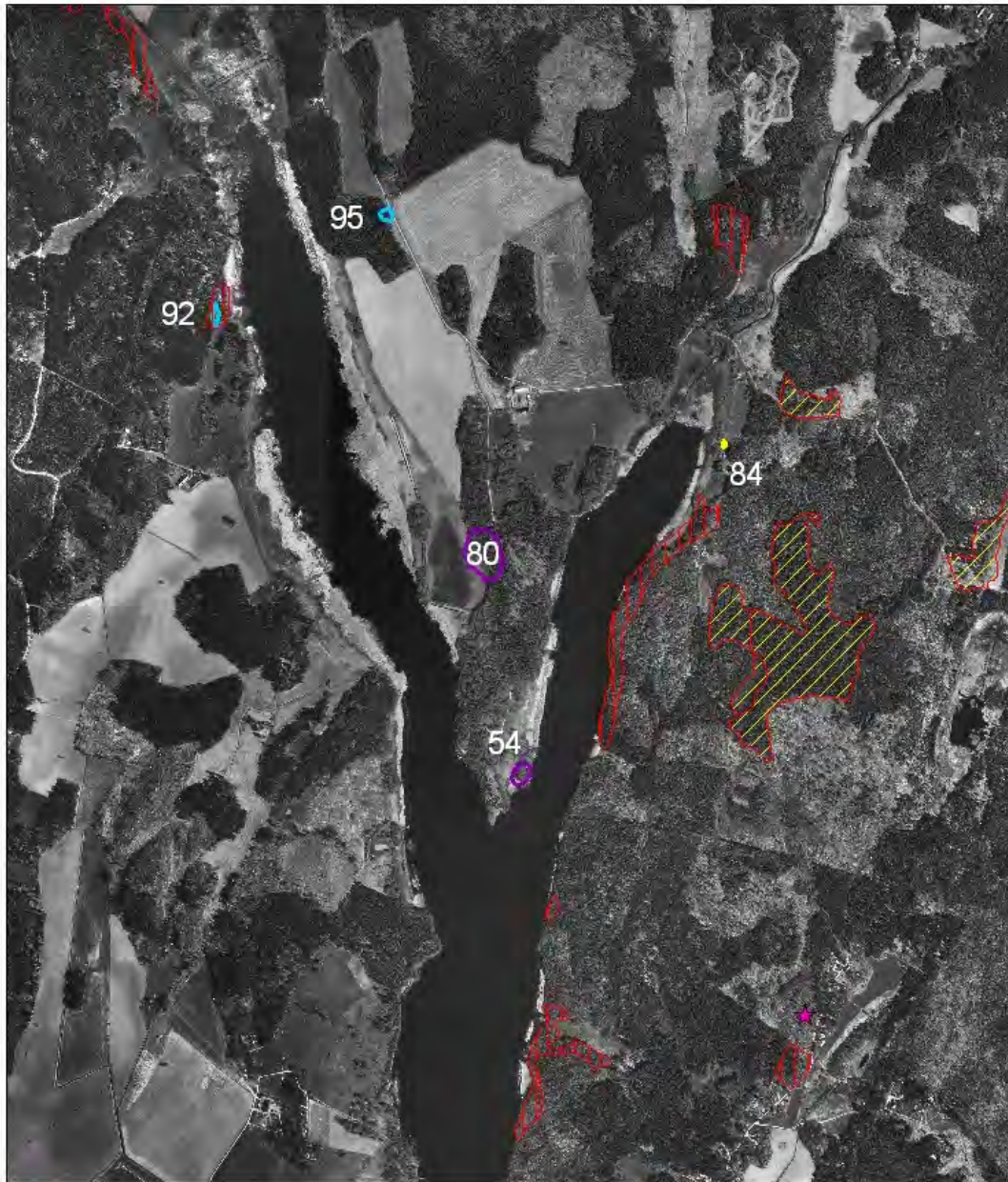


- |  |   |
|--|---|
| <span style="color: green;">■</span> Chlorophorus herbstii                     | <span style="border: 1px solid orange; padding: 2px;"> </span> 1. Rövning               |
| <span style="color: green;">★</span> Diplocoelus fagi                          | <span style="border: 1px solid magenta; padding: 2px;"> </span> 2. Gallring             |
| <span style="color: green;">●</span> Enicmus brevicornis                       | <span style="border: 1px solid green; padding: 2px;"> </span> 3. Frihuggning            |
| <span style="color: green;">▲</span> Laemophloeus monilis                      | <span style="border: 1px solid purple; padding: 2px;"> </span> 4. Bete                  |
| <span style="color: purple;">★</span> Biscogniauxia cinereolilacina (linddyna) | <span style="border: 1px solid red; padding: 2px;"> </span> 5. Fri utveckling           |
| <span style="border: 1px solid orange; padding: 2px;"> </span> nyckelHolmen-03 | <span style="border: 1px solid yellow; padding: 2px;"> </span> 6. Tomt, allé, kyrkogård |
| <span style="border: 1px solid red; padding: 2px;"> </span> SKS Nyckelbiotop   | <span style="border: 1px solid blue; padding: 2px;"> </span> 7. Generell hänsyn         |

Bilaga 4. Frötuna



## Funbosjön

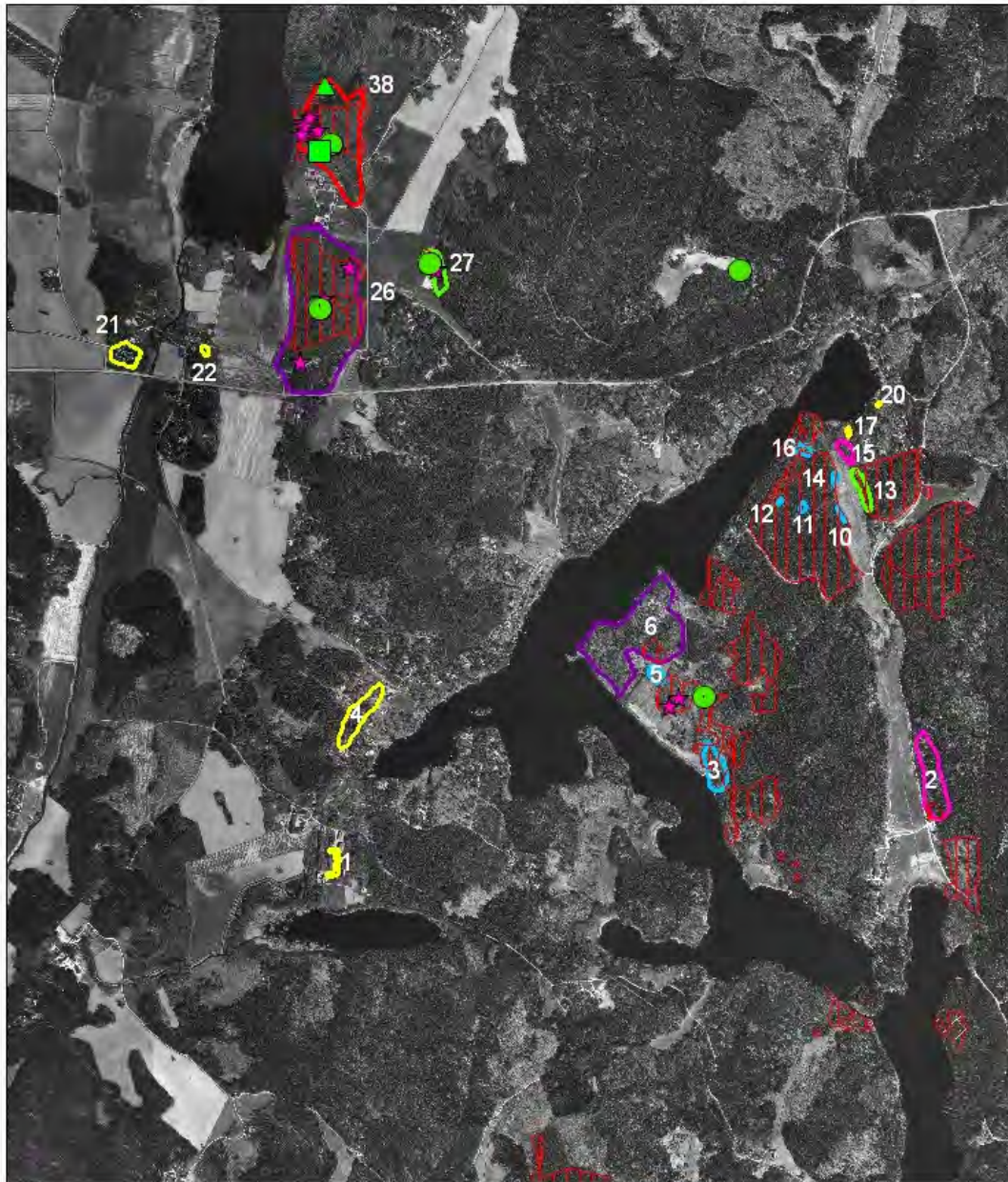


- |   |   |
|---|---|
| <span style="color: green;">■</span> Chlorophorus herbstii                      | <span style="border: 1px solid orange; padding: 2px;"> </span> 1. Røjning               |
| <span style="color: green;">★</span> Diplocoelus fagi                           | <span style="border: 1px solid magenta; padding: 2px;"> </span> 2. Gallring             |
| <span style="color: green;">●</span> Enicmus brevicornis                        | <span style="border: 1px solid green; padding: 2px;"> </span> 3. Frihuggning            |
| <span style="color: green;">▲</span> Laemophloeus monilis                       | <span style="border: 1px solid purple; padding: 2px;"> </span> 4. Bete                  |
| <span style="color: magenta;">★</span> Biscogniauxia cinereolilacina (linddyna) | <span style="border: 1px solid red; padding: 2px;"> </span> 5. Fri utveckling           |
| <span style="border: 1px solid orange; padding: 2px;"> </span> nyckelHolmen-03  | <span style="border: 1px solid yellow; padding: 2px;"> </span> 6. Tomt, allé, kyrkogård |
| <span style="border: 1px solid red; padding: 2px;"> </span> SKS Nyckelbiotop    | <span style="border: 1px solid cyan; padding: 2px;"> </span> 7. Generell hänsyn         |

### Bilaga 5. Funbosjön



## Halkved och Trehörningen

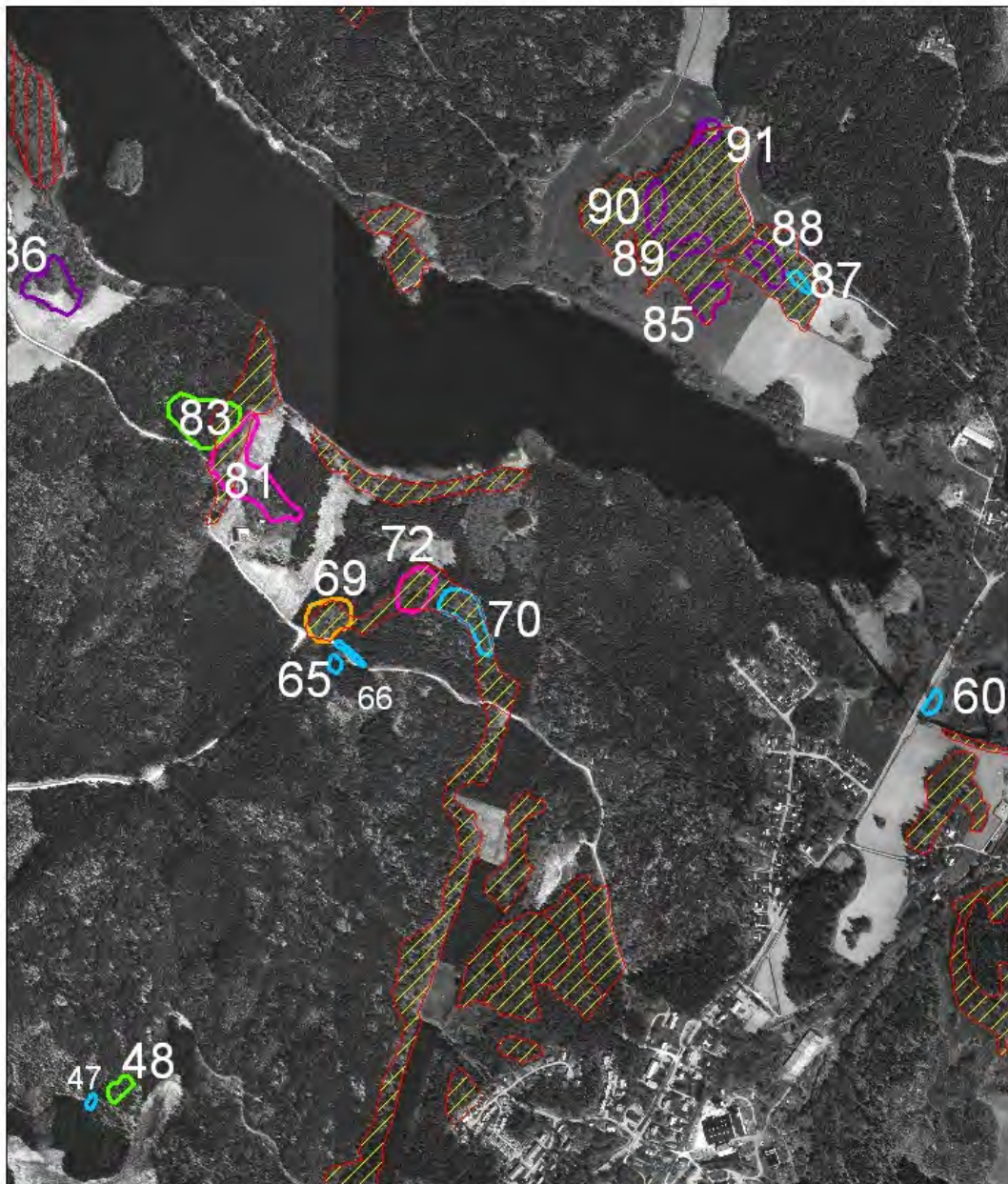









- |  |   |
|--|---|
| <span style="color: green;">■</span> Chlorophorus herbstii                     | <span style="border: 1px solid yellow; padding: 2px;"> </span> 1. Rövning               |
| <span style="color: green;">★</span> Diplocoelus fagi                          | <span style="border: 1px solid pink; padding: 2px;"> </span> 2. Gallring                |
| <span style="color: green;">●</span> Enicmus brevicornis                       | <span style="border: 1px solid green; padding: 2px;"> </span> 3. Frihugning             |
| <span style="color: green;">▲</span> Laemophloeus monilis                      | <span style="border: 1px solid purple; padding: 2px;"> </span> 4. Bete                  |
| <span style="color: pink;">★</span> Biscogniauxia cinereolilacina (linddyna)   | <span style="border: 1px solid red; padding: 2px;"> </span> 5. Fri utveckling           |
| <span style="border: 1px solid yellow; padding: 2px;"> </span> nyckelHolmen-03 | <span style="border: 1px solid yellow; padding: 2px;"> </span> 6. Tomt, allé, kyrkogård |
| <span style="border: 1px solid red; padding: 2px;"> </span> SKS Nyckelbiotop   | <span style="border: 1px solid blue; padding: 2px;"> </span> 7. Generell hänsyn         |

Bilaga 6. Halkved och Trehörningen



## Länna

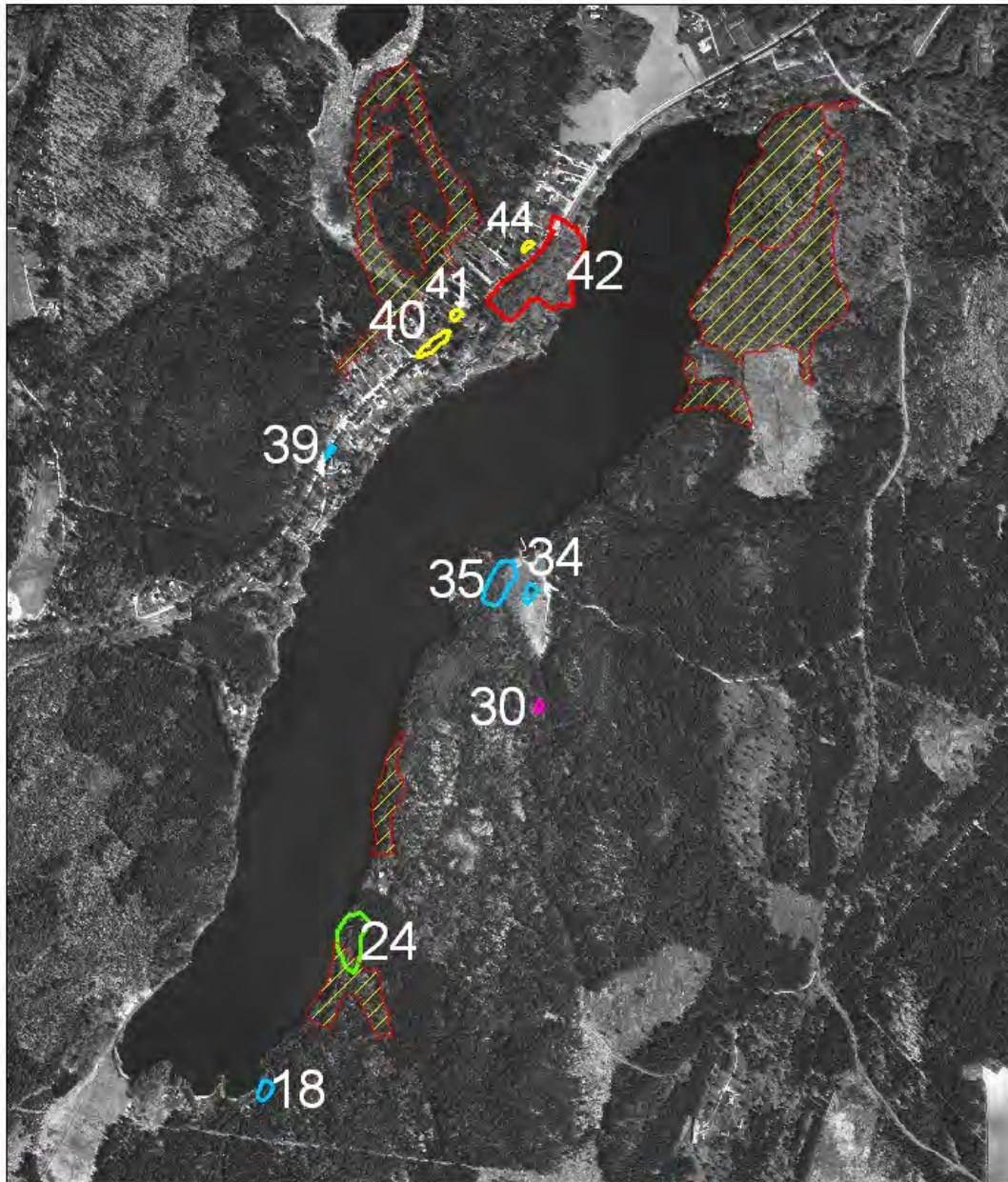


- |  |  |
|--|--|
|  Chlorophorus herbstii                    |  1. Røjning               |
|  Diplocoelus fagi                         |  2. Gallring              |
|  Enicmus brevicornis                      |  3. Frihuggning           |
|  Laemophloeus monilis                     |  4. Bete                  |
|  Biscogniauxia cinereolilacina (linddyna) |  5. Fri utveckling        |
|  nyckelHolmen-03                          |  6. Tomt, allé, kyrkogård |
|  SKS Nyckelbiotop                         |  7. Generell hänsyn       |

Bilaga 7. Länna



## Lötsjön



- |   |   |
|---|---|
| <span style="color: green;">■</span> Chlorophorus herbstii                      | <span style="border: 1px solid orange; padding: 2px;"> </span> 1. Røjning               |
| <span style="color: green;">★</span> Diplocoelus fagi                           | <span style="border: 1px solid magenta; padding: 2px;"> </span> 2. Gallring             |
| <span style="color: green;">●</span> Enicmus brevicornis                        | <span style="border: 1px solid green; padding: 2px;"> </span> 3. Frihugning             |
| <span style="color: green;">▲</span> Laemophloeus monilis                       | <span style="border: 1px solid purple; padding: 2px;"> </span> 4. Bete                  |
| <span style="color: magenta;">★</span> Biscogniauxia cinereolilacina (linddyna) | <span style="border: 1px solid red; padding: 2px;"> </span> 5. Fri utveckling           |
| <span style="border: 1px solid orange; padding: 2px;"> </span> nyckelHolmen-03  | <span style="border: 1px solid yellow; padding: 2px;"> </span> 6. Tomt, allé, kyrkogård |
| <span style="border: 1px solid red; padding: 2px;"> </span> SKS Nyckelbiotop    | <span style="border: 1px solid blue; padding: 2px;"> </span> 7. Generell hänsyn         |

### Bilaga 8. Lötsjön

## Lydingesjön

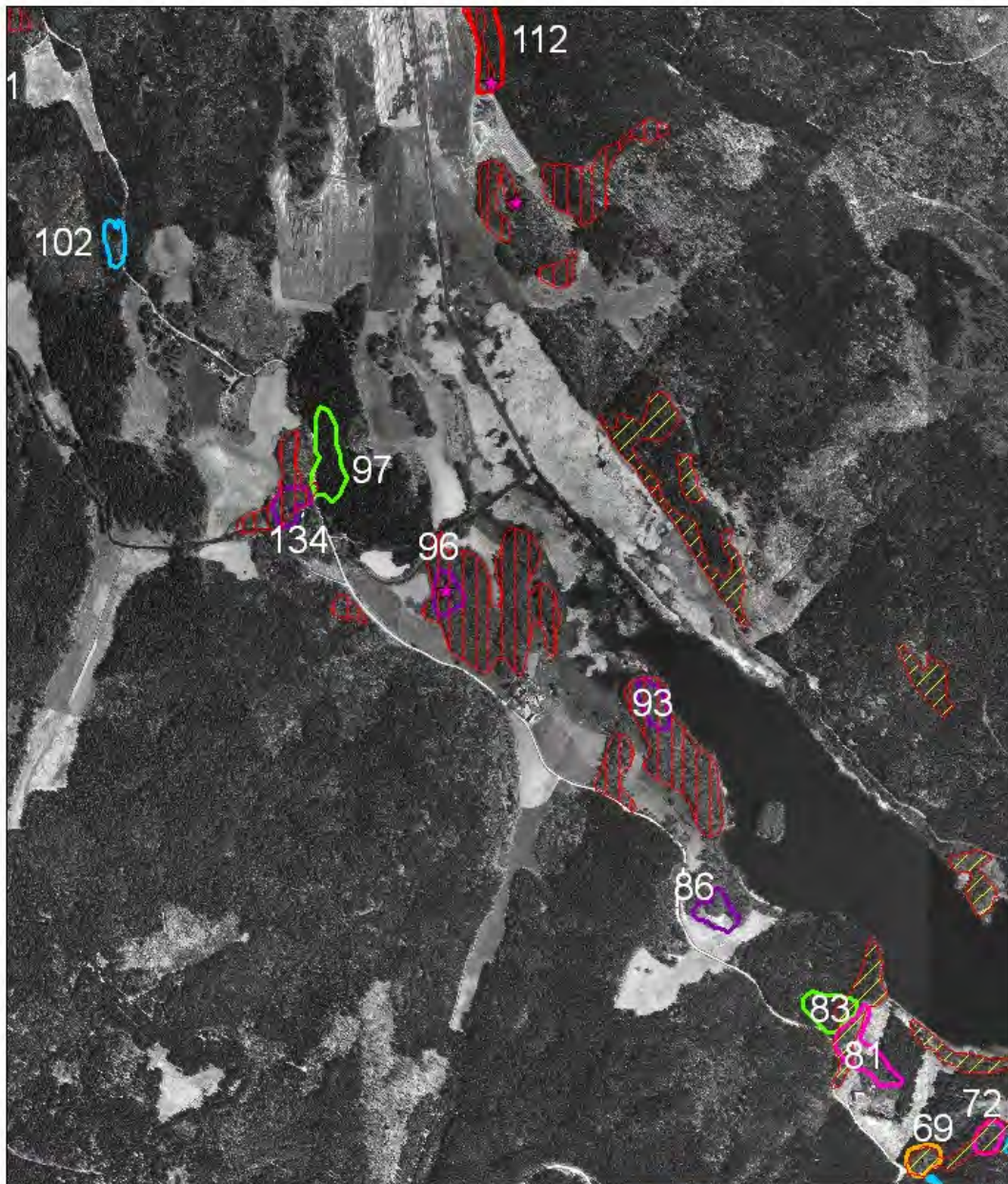


- |   |  |   |                          |
|---|--|---|--------------------------|
|  | Chlorophorus herbstii                    |  | 1. Røjning               |
|  | Diplocoelus fagi                         |  | 2. Gallring              |
|  | Enicmus brevicornis                      |  | 3. Frihugning            |
|  | Laemophloeus monilis                     |  | 4. Bete                  |
|  | Biscogniauxia cinereolilacina (linddyna) |  | 5. Fri utveckling        |
|  | nyckelHolmen-03                          |  | 6. Tomt, allé, kyrkogård |
|  | SKS Nyckelbiotop                         |  | 7. Generell hänsyn       |

### Bilaga 9. Lydingesjön



## Norra Långsjön

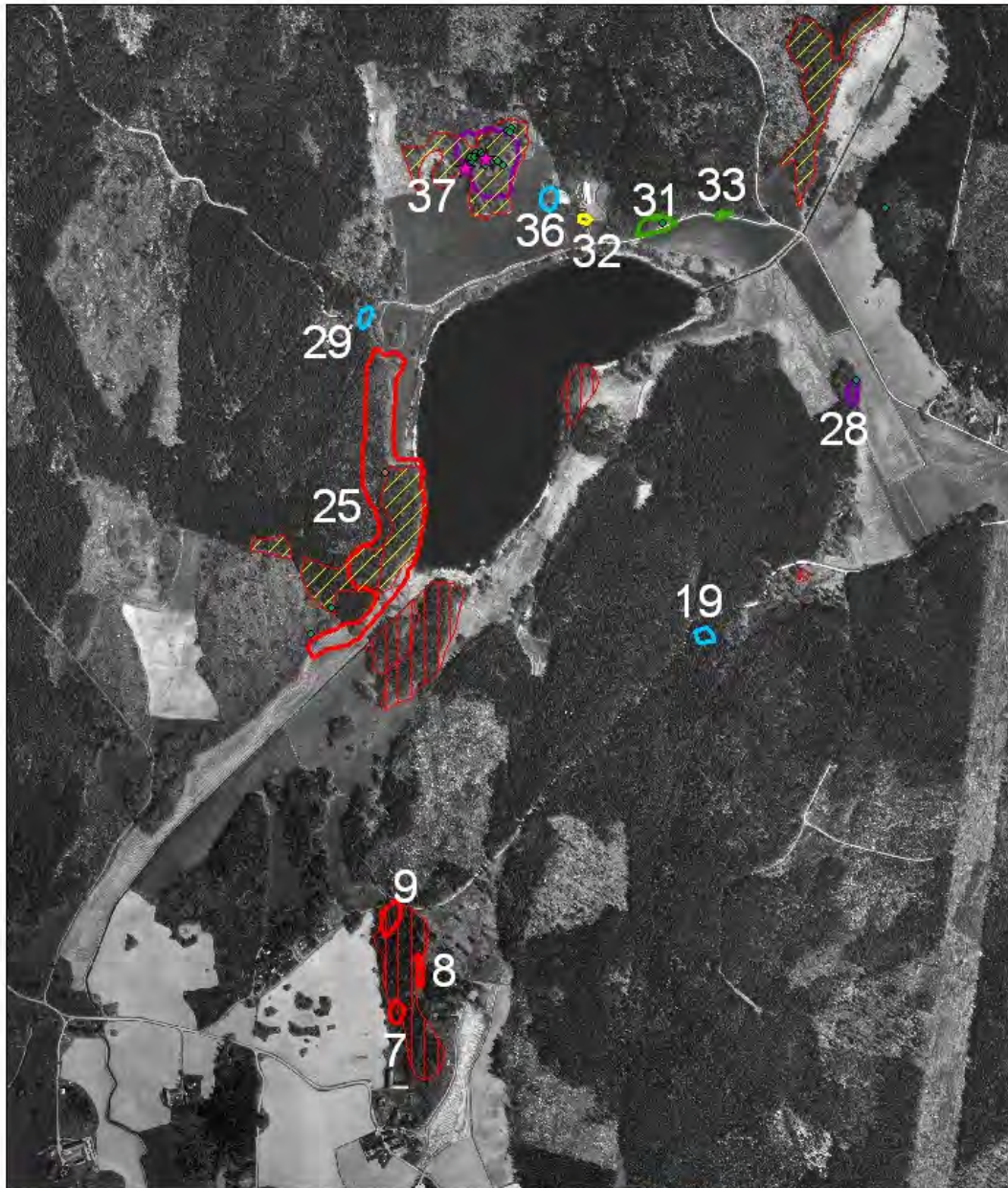


- |  |   |
|--|---|
| <span style="color: green;">■</span> Chlorophorus herbstii                     | <span style="border: 1px solid orange; padding: 2px;"> </span> 1. Röjning               |
| <span style="color: green;">★</span> Diplocoelus fagi                          | <span style="border: 1px solid pink; padding: 2px;"> </span> 2. Gallring                |
| <span style="color: green;">●</span> Enicmus brevicornis                       | <span style="border: 1px solid green; padding: 2px;"> </span> 3. Frihuggning            |
| <span style="color: green;">▲</span> Laemophloeus monilis                      | <span style="border: 1px solid purple; padding: 2px;"> </span> 4. Bete                  |
| <span style="color: purple;">★</span> Biscogniauxia cinereolilacina (linddyna) | <span style="border: 1px solid red; padding: 2px;"> </span> 5. Fri utveckling           |
| <span style="border: 1px solid orange; padding: 2px;"> </span> nyckelHolmen-03 | <span style="border: 1px solid yellow; padding: 2px;"> </span> 6. Tomt, allé, kyrkogård |
| <span style="border: 1px solid red; padding: 2px;"> </span> SKS Nyckelbiotop   | <span style="border: 1px solid blue; padding: 2px;"> </span> 7. Generell hänsyn         |

Bilaga 10. Norra Långsjön



## Norrsjön och Norrdal

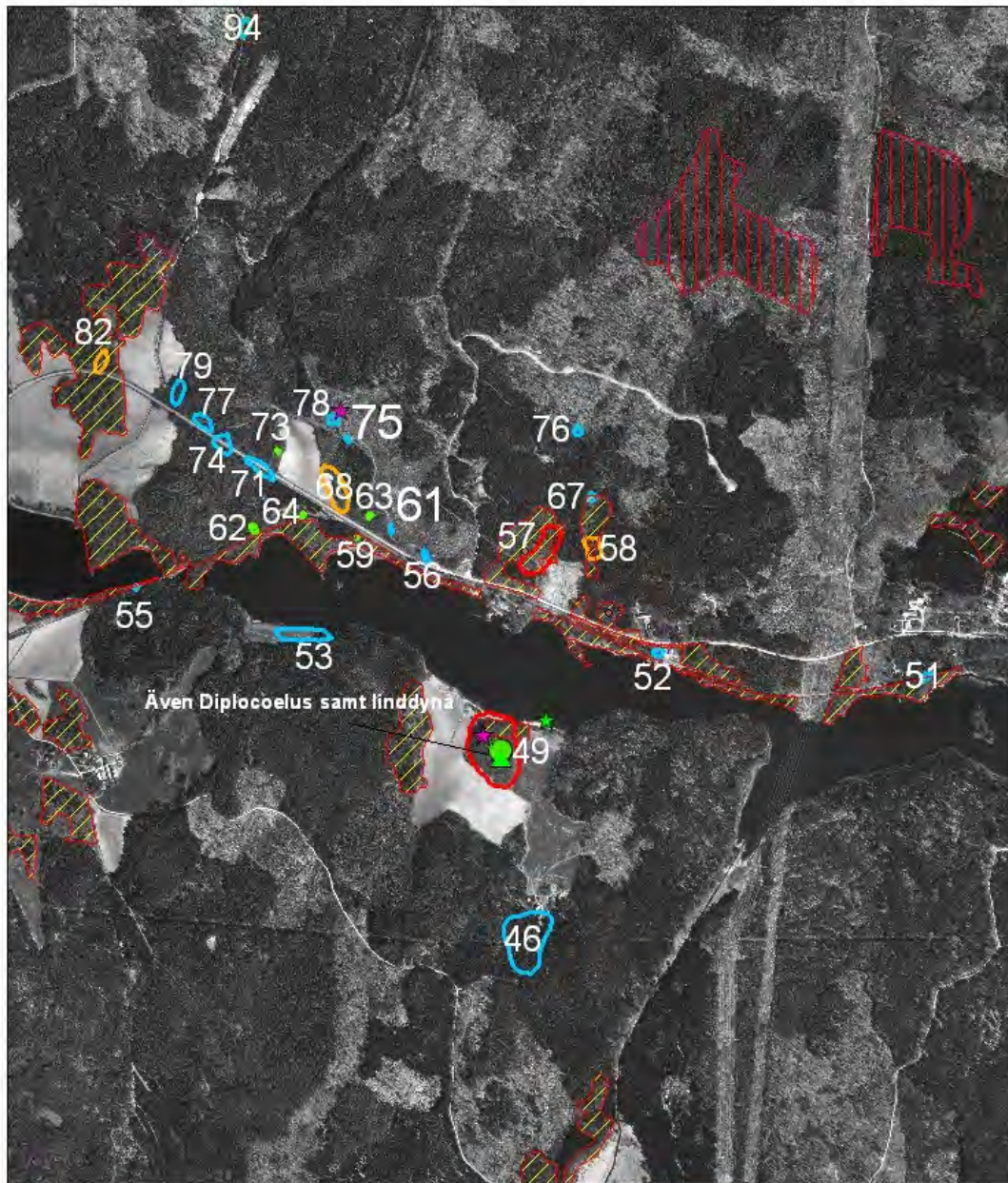


- |  |   |
|--|---|
| <span style="color: green;">■</span> Chlorophorus herbstii                     | <span style="border: 1px solid orange; padding: 2px;"> </span> 1. Røjning               |
| <span style="color: green;">★</span> Diplocoelus fagi                          | <span style="border: 1px solid pink; padding: 2px;"> </span> 2. Gallring                |
| <span style="color: green;">●</span> Enicmus brevicornis                       | <span style="border: 1px solid green; padding: 2px;"> </span> 3. Frihugning             |
| <span style="color: green;">▲</span> Laemophloeus monilis                      | <span style="border: 1px solid purple; padding: 2px;"> </span> 4. Bete                  |
| <span style="color: purple;">★</span> Biscogniauxia cinereolilacina (linddyna) | <span style="border: 1px solid red; padding: 2px;"> </span> 5. Fri utveckling           |
| <span style="border: 1px solid orange; padding: 2px;"> </span> nyckelHolmen-03 | <span style="border: 1px solid yellow; padding: 2px;"> </span> 6. Tomt, allé, kyrkogård |
| <span style="border: 1px solid red; padding: 2px;"> </span> SKS Nyckelbiotop   | <span style="border: 1px solid blue; padding: 2px;"> </span> 7. Generell hänsyn         |

Bilaga 11. Norrsjön och Norrdal



## Östra Långsjön

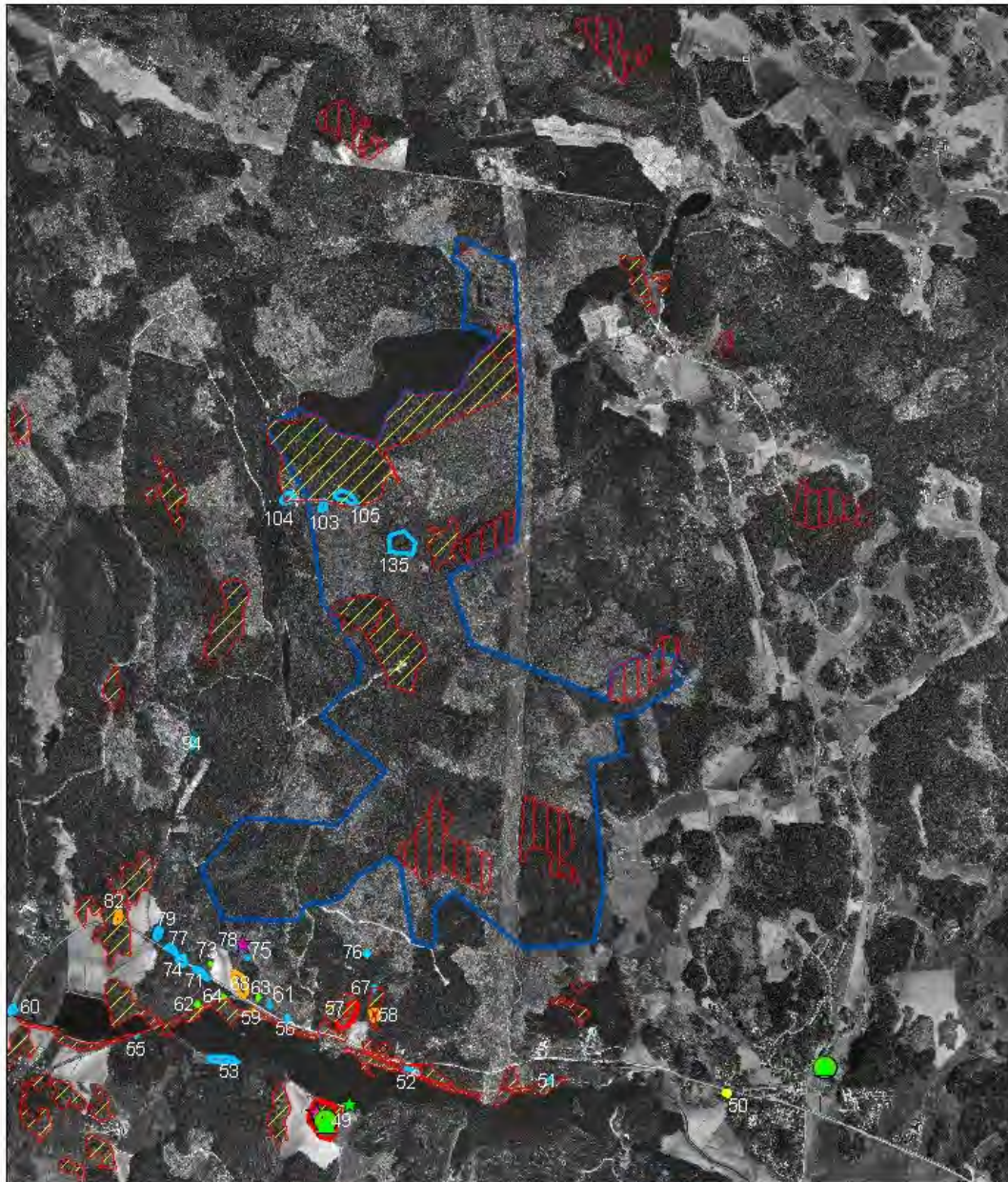


- |  |   |
|--|---|
| <span style="color: green;">■</span> Chlorophorus herbstii                     | <span style="border: 1px solid orange; padding: 2px;"> </span> 1. Røjning               |
| <span style="color: green;">★</span> Diplocoelus fagi                          | <span style="border: 1px solid magenta; padding: 2px;"> </span> 2. Gallring             |
| <span style="color: green;">●</span> Enicmus brevicornis                       | <span style="border: 1px solid lightgreen; padding: 2px;"> </span> 3. Frihuggning       |
| <span style="color: green;">▲</span> Laemophloeus monilis                      | <span style="border: 1px solid purple; padding: 2px;"> </span> 4. Bete                  |
| <span style="color: purple;">★</span> Biscogniauxia cinereolilacina (linddyna) | <span style="border: 1px solid red; padding: 2px;"> </span> 5. Fri utveckling           |
| <span style="border: 1px solid orange; padding: 2px;"> </span> nyckelHolmen-03 | <span style="border: 1px solid yellow; padding: 2px;"> </span> 6. Tomt, allé, kyrkogård |
| <span style="border: 1px solid red; padding: 2px;"> </span> SKS Nyckelbiotop   | <span style="border: 1px solid cyan; padding: 2px;"> </span> 7. Generell hänsyn         |

Bilaga 12. Östra Långsjön



## Tjäderlekmossen



- |  |                               |                          |
|--|-------------------------------|--------------------------|
| Chlorophorus herbstii                    | Tjäderlekmossen_naturreservat | 1. Röjning               |
| Diplocoelus fagi                         |                               | 2. Gallring              |
| Enicmus brevicornis                      |                               | 3. Fruhugning            |
| Laemophloeus monilis                     |                               | 4. Bete                  |
| Biscogniauxia cinereolilacina (linddyna) |                               | 5. Fri utveckling        |
| nyckelHolmen-03                          |                               | 6. Tomt, allé, kyrkogård |
| SKS Nyckelbiotop                         |                               | 7. Generell hänsyn       |

Bilaga 13. Tjäderlekmossen

Lind (*Tilia Cordata*) är värd för många sällsynta och hotade arter. Linddyna (*Biscogniauxia cinereolilacina*) är en sällsynt svamp som är helt bunden till olika arter av lind. I dess spår följer ett antal skalbaggsarter som lever av linddynan. Tre arter är funna i Lännaområdet och dessutom en fjärde skalbaggsart som är beroende av mistelangripen lind.

När lindar blir attraktiva för dessa insekter tas lindarna ofta bort av markägare och förvaltare eftersom träden är gamla och ger ett skabbigt intryck men det leder till att dessa arters livsrum försvinner.

## MEDDELANDESERIEN 2011

1. Inventering av skalbaggar och spindlar i 11 rikkärr (*Naturmiljöenheten*)
2. Inventering av cinnoberbagge och andra asplevande skalbaggar i Uppsala län och Norrtälje kommun 2006-2008 (*Naturmiljöenheten*)
3. Några sällsynta kryptogamer vid Nedre Dalälven och i Uppland 2007-2009 (*Naturmiljöenheten*)
4. Integration i den ideella sektorn - goda exempel och förutsättningar för samverkan i Uppsala län (*Samhällsbyggnadsenheten*)
5. Inventering av småsvalting (*Alisma wahlenbergii*) 2005-2010 (*Naturmiljöenheten*)
6. Inventering av lind kring Länna 2007 (*Naturmiljöenheten*)



LÄNSSTYRELSEN  
UPPSALA LÄN

POSTADRESS 751 86 Uppsala GATUADRESS Hamnesplanaden 3  
TEL 018-19 50 00 (vxl) FAX 018-19 52 01  
E-POST uppsala@lansstyrelsen.se WEBBPLATS [www.lansstyrelsen.se/upsala](http://www.lansstyrelsen.se/upsala)