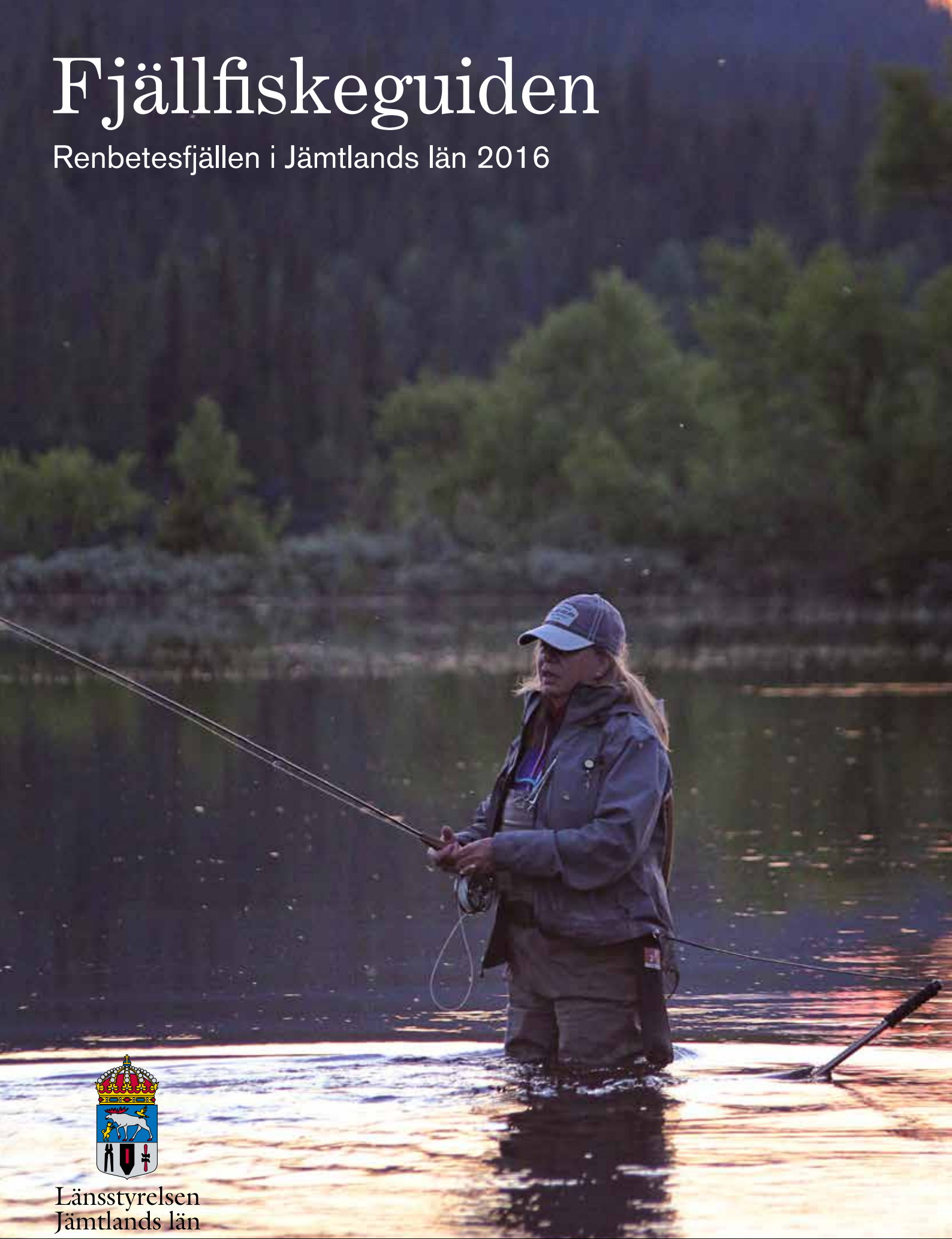


# Fjällfiskeguiden

Renbetesfjällen i Jämtlands län 2016



Länsstyrelsen  
Jämtlands län

Läs om upplåtna fiskevatten på renbetesfjällen

# Välkommen till renbetesfjällen

Årets fjällfiskeguide innehåller all information om aktuella upplåtna vatten, upplåtelsestider för respektive vatten samt kartor för respektive sameby.

Möjligheten till annonsering finns för de som erbjuder produkter och tjänster som har anknytning till er som sportfiskar på renbetesfjällen i Jämtland.

Om du söker mer information föreslår vi att du går till vår hemsida [www.fjallfiske.nu](http://www.fjallfiske.nu) där vi försöker att se till att tillhandahålla all nödvändig information för dig som sportfiskare.

## Allmänna fisketillståndet

För de flesta upplåtta vatten gäller samma fisketillstånd – det så kallade allmänna fisketillståndet – som kan köpas för fiske för ett dygn, tre dygn i följd, sju dygn i följd eller som årstillsstånd. Fisketillstånd säljs hos ett 50-tal återförsäljare i länet och samtliga hittar du på vår hemsida. Läs mer på [www.fjallfiske.nu](http://www.fjallfiske.nu)

Dessutom kan du själv köpa ditt tillstånd online via samma hemsida. Ett allmänt tillstånd gäller alltså för alla de upplåtta vatten som redovisas i denna broschyr men ni anger ändå var ni tänkt fiska eftersom denna information ligger till grund för fördelning av de intäkter fisketillstånden ger.

På hemsidan kan du också få vägledning om det aktuella fisketrycket, det vill säga om fler fiskare är på väg till samma område.

## Känn till bestämmelserna

Fisket i de vatten där det allmänna tillståndet gäller regleras av de allmänna bestämmelserna. Dessa innebär att med sportfiske menas krokfiske med ett spö fört från hand. Fisketillståndet är personligt och får ej överlåtas. Tillståndet gäller även för ungdom under 16 år som följer med kortinnehavaren.

Fisketillstånd skall alltid medföras när man fiskar och på anmodan av behörig tillsynspersonal uppvisas för kontroll. Under isfri tid får fiske bedrivas endast från strand såvida inte särskilt angivits att fiske från båt, kanot eller motsvarande är tillåtet.



Vid båtiske gäller fortfarande ett spö per person fört från hand. Trolling med flera spön per fiskare är ej tillåtet om det inte särskilt medges i ett vatten. Rom eller levande fisk får ej användas som bete vid fiske. Stugor och kåtor får ej användas utan särskilt tillstånd.

## Fönsteruttag

I rinnande vatten är det bäst att göra ett så kallat fönsteruttag. Det innebär att du som fiskare inte får ta upp fiskar mindre än 30 centimeter men att du också uppmanas att sätta tillbaka fiskar större än 35 centimeter. Detta gäller för såväl öring som harr.

I våra sjöar rekommenderar vi att du tar upp fisk upp till 35 centimeter. Fisk större än 35 centimeter får du gärna sätta tillbaka eftersom den äter många av de mindre fiskar som finns i sjön. Därmed hjälps du och de stora fiskarna åt att undvika att vi får tusenbrödrabestånd genom att gallra bland de mindre fiskarna.

Tänk på att rapportera all fisk du fångar även om du släpper tillbaka den. Vi på Länsstyrelsen vill veta hur bestånden

ser ut för att kunna förvalta vatten ännu bättre.

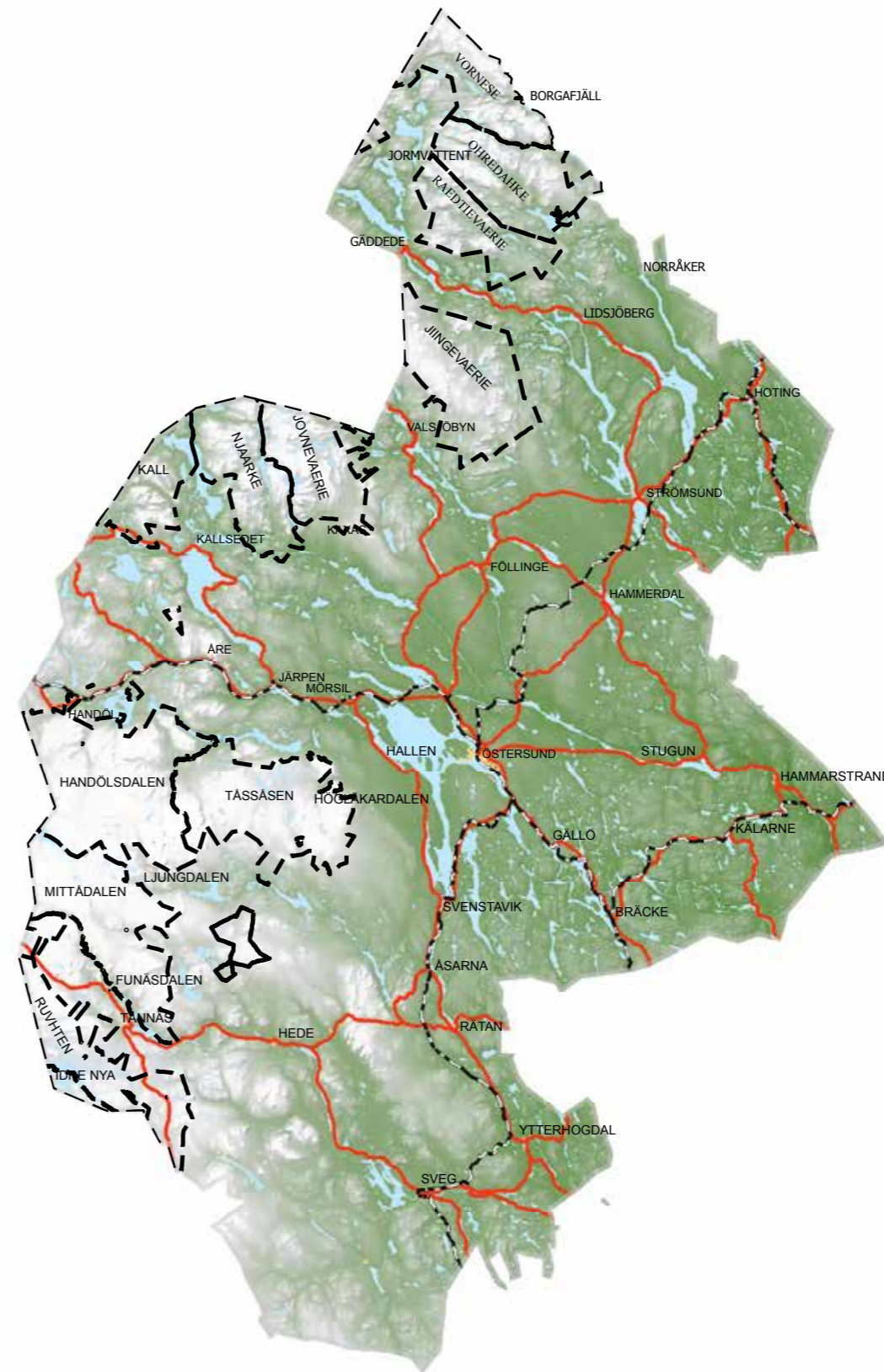
## Fiskegränser

På kartorna i Fjällfiskeguiden är det markerat vilka sjöar och vattendrag som är helt eller delvis upplåtta av Länsstyrelsen. Karts kalan gör det inte möjligt att utläsa i detalj var gränserna går, men de har markerats så noggrant som möjligt. Vattenområden som inte markerats på kartorna är undantagna från upplåtelse.

De flesta av dessa vatten är undantagna för att tillgodose sambymedlemmars behov av fiske. Skälet kan också vara att skydda och vårda vatten som har särskilt svaga bestånd eller bedöms ha ett vetenskapligt intresse.

Kartorna och texten visar var man kan söka gränserna. Den fiskande är skyldig att ta reda på var gränserna går. Skulle detta vara oklart, bör man hålla säkert avstånd.

Välkommen till renbetesfjällen i Jämtland-Härjedalen!



**UTGIVARE**  
Länsstyrelsen Jämtlands län  
Vatteningenheten  
831 86 Östersund  
Besöksadress:  
Residensgränd 7  
Telefon: 063-14 60 00  
[www.lansstyrelsen.se/jamtland](http://www.lansstyrelsen.se/jamtland)

**Omslagsfoto:**  
Claes Ahlström

**FÖRKORTNINGAR**  
I tabellerna på följande sidor används dessa förkortningar för fiskarterna:

Ö = Öring      S = Sik  
R = Röding      A = Abborre  
H = Harr      G = Gädda

**Annonsförsäljning & annonsproduktion**  
RIME design & media

## Innehållsförteckning

**UPPLÅTNA VATTEN I LÄNETS SAMEBYAR**

Voernese .....	10
Ohredahke .....	12
Raedtievaerie .....	16
Jingevaerie .....	18
Jovnevaerie .....	22
Njaarke .....	26
Kall .....	26
Handölsdalen .....	28
Tåssåsen .....	32
Mittådalen .....	34
Ruvhten .....	38

**INNEHÅLL**

Inget vanligt fiske .....	5
Världsvana fjällor drog öring i Frostviken .....	6 - 9
Biotopvård .....	20 - 21
Håll koll på din hund .....	22
Dom fiskar med massa nät ju .....	24-25
På besök i renarns land .....	26
Bjurälvens karstlandskap .....	36

**PRISER FISKETILLSTÅND**

Dygnstillstånd	80 kronor
3-dygnstillstånd	160 kronor
7-dygnstillstånd	320 kronor
Årskort	450 kronor
Medföljande	150 kronor

**Årskortet gäller kalenderår**

**Teckenförklaring till fiskekartor**

	Gräns för renbetesfjäll
	Skoterled
	Gräns för skoterregleringsområde
	Gräns för naturreservat
	Upplåtet fiskevatten
	Ej upplåtet fiskevatten
	Gräns för upplåtta fiskevatten
	Gräns för övrigt fiskeområde
	Fiske med agnad krok ej tillåtet. Med agnad krok avses mask, räka, betesfisk etc.
	Minimått 30 cm

# Inte vanligt fiske...

Underupplåtelser innebär att någon annan än länsstyrelsen medges möjlighet att upplåta fisket i ett eller flera vatten.

Det är främst husbehovsvatten som inte tidigare varit upplåtna för allmänheten som har fått en annan användning, nämligen för sportfiske.

Efter reformen 1993 undantogs sjöar från det allmänna fisketillståndet för att fungera som rena husbehovsvatten för medlemmarna i samebyarna. Möjligheten att inneha en underupplåtelse skall alltid godkännas av samebyn, tillstånd tillhandhålls av Länsstyrelsen.

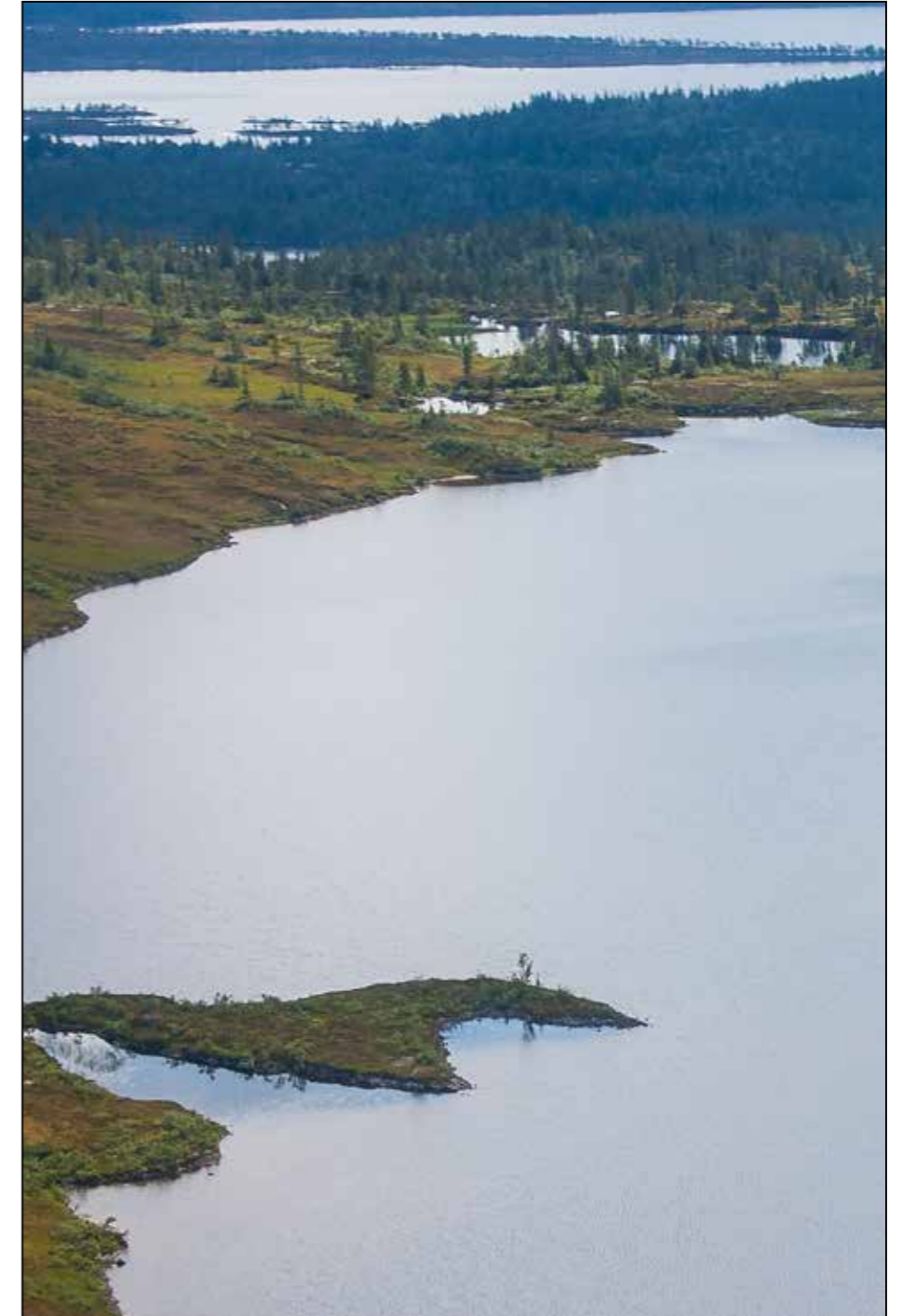
## Kvalité

Även de av Länsstyrelsen tidigare kvoterade vattnen ingår i dessa underupplåtelser, förvaltningsansvaret ligger på de som innehar underupplåtelsen. I och med att entreprenören har "direktkontakt" med gästen får hen en bra bild av fisket. På så sätt kan uttaget anpassas för de enskilda vattnen och på så sett bibehålls hög kvalitet. Fångstbegränsningar och mini/max mått för att tillvarata fisk tillämpas samt ett begränsat antal fiskare ges möjlighet att lösa fisketillstånd.

## Boende

Oftast är boende och annan service kopplad till fisket. Denna möjlighet att erbjuda fiske och boende har bidragit till lokal utveckling i fjällregionen. I Jämtland finns ett tiotal aktiva underupplåtelser som erbjuder fiske av olika karaktär allt från mindre strömvatten till stora sjöar.

Ofta skraddarsys fisket och boende för att passa specifika önskemål. Stuga, kåta eller tält, renfilé eller frystorkat – önskemålen varierar. En del gäster kommer för fisket och andra bara för att få komma bort. När kommer du?



## MED DRÖMFISKE RUNT KNUTEN

Välkommen till STF på din fiskesemester i Jämtlandsfjällen! Här finns Fjällstationer och Fjällstugor med fiskevatten runt hörnet. Kanske vill du bo i tält några nätter för att sedan se fram emot en bastu i en fjällstuga, en skön säng eller en brakmiddag på en fjällstation? Ett tips är att vandra från ställe till ställe och prova olika fiskevatten varje dag. Vi säljer proviant i alla våra stationer och stugor så du kan fylla på i ryggsäcken för fortsatta fiskeäventyr. Fiskekort köper du hos oss och du kan betala med kort överallt utom på Fältjägaren och Anaris.

FJÄLLSTATIONER – Storulvån / Vålådalen / Blåhammaren / Sylarna / Helags  
FJÄLLSTUGOR – Anaris / Vålåstugan / Lumndörren / Stensdalen / Gåsen / Fältjägaren / Arådalen

Bokning Vålådalens Fjällstation:  
info@valadalen.se, 0647-353 00  
www.valadalen.se

STFs Fjällbokning, Sylarna, Helags, Blåhammaren och Storulvån:  
fjallbokning@stfturist.se, 010-190 23 60  
www.svenskaturistforeningen.se/jamtlandsfjallen

Nedan finner du en lista över aktiva underupplåtelser.

Jävsjöströmmen	070-376 63 51	
Sovvene	070-650 87 58	www.sovvene.se
Lågsjöfiske HB	0647-250 42	
Tjourenjovhke	070-333 38 35	
Glens Fjällfiske	070- 575 69 28	www.glensfjallfiske.se
Gaalon	0047-455 19 183	
Hävvi Glen	070-600 64 76	www.havviiglen.se
Anariset AB	070-676 93 90	www.anariset.se
Varie	0670-340 75	www.vaerie.se
De Åtta Årstiderna	070-216 35 09	www.attaarstiderna.se
Fångåmon	070-547 97 47	www.fangamon.se

# Världsvana fjällor drog öring i Frostviken

Vi tar i hand och presenterar oss – sedan är dom igång och snackar fiske, bara fiske. Vilka fiskar finns det dit vi ska? Strömmar vattnet? Tar vi på oss vadarstövlarna från början? Vilken slags fluga är lämplig? Är vattnet kallt? Är öringen stor?

Jag är ute med Sivan och Katarina från Fiskeklubben Fjällorna. Det är dags att kasta fördomarna i jokken och få nya erfarenheter av kvinnors fiskekunskap och vana vid uteliv.

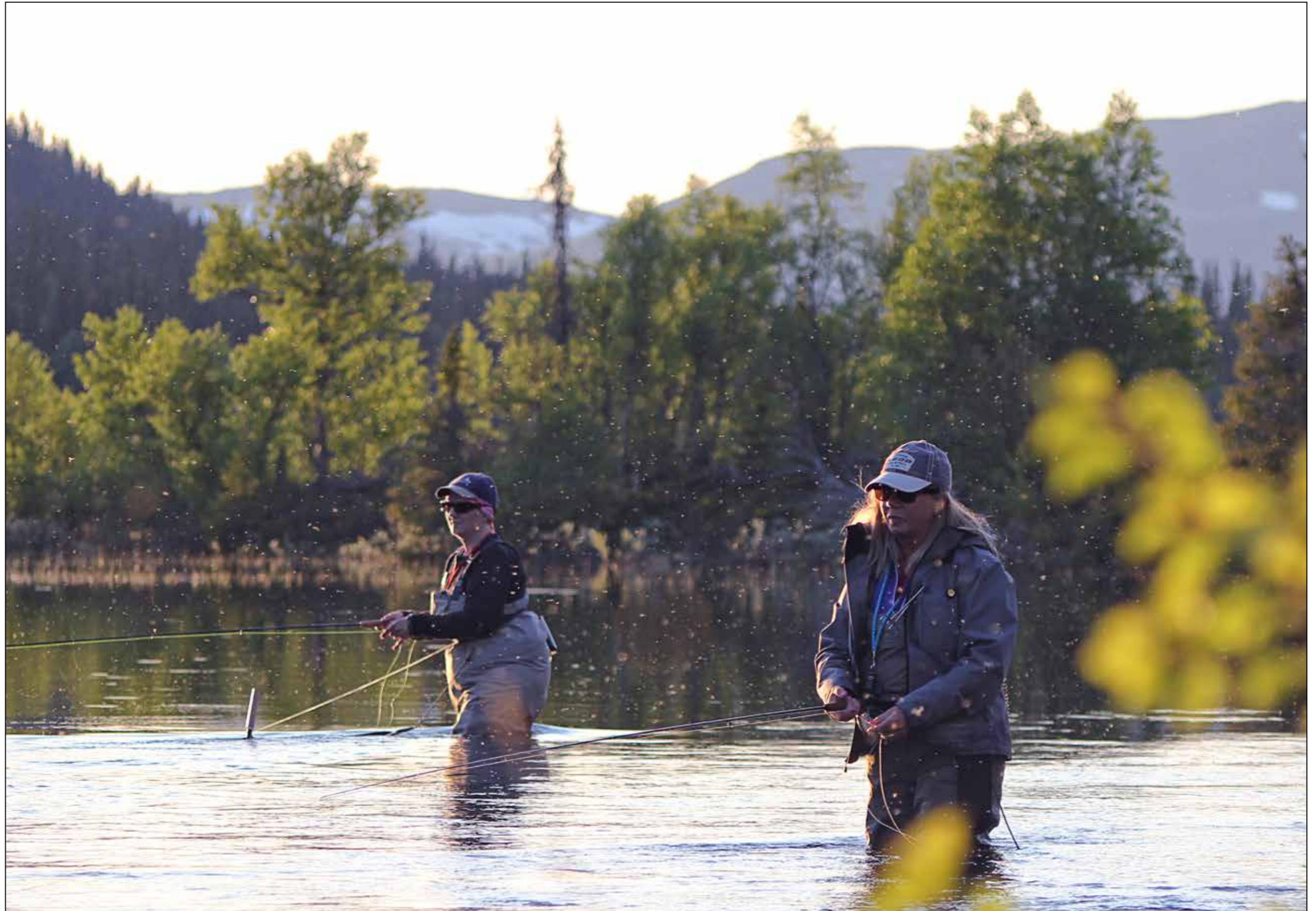
Frostviken är ett vackert område. Det känns som ett stort och lite ödsligt fjällområde med mycket skog, många vattendrag men relativt liten mänsklig påverkan. Förutom renskötsel, småbyar och enstaka gårdar vilar ett lugn och en tysthet i bygden vi åker igenom.

## Fjällorna

Det balanseras dock väl av ett härligt, kvittrande samtal från baksätet på bilen. Där sitter Siv, Sivan, Jansson och Katarina Brorsson, två av landets ledande, kvinnliga fiskeentusiaster. Eller är dom kanske två av landets ledande fiskeentusiaster utan betoning på "kvinnliga"?

Siv Jansson är jämtska, bor i Älvkarleö Bruk i Uppland. Hon är solbränd, pratar livligt och mycket, ler och är glad och snackar fiske på längden och tvären. Vid första intrycket kan hon uppfattas som en "försäljare" av sportfiske – vilket hon senare visar sig vara.

Katarina Brorsson är lika glad hon men mer stabil på något sätt - en jordnära dam från Bispgården som fiskat hela sitt liv. Och som säger att hon aldrig får någon fisk men att



*Knott, mygg och kallt vatten avskräckte inte Katarina och Sivan – kanske var det egentligen tvärtom inspirerande. Så fort de fick chansen vadade dom ut och fiskade av vattnet systematiskt på jakt efter Frostvikens öringar.*

det inte spelar någon roll för att det runt omkring är minst lika viktigt.

– Jag började fiska redan som barn. Det var fiske på sjön, bäckmete och pimpelfiske så vi fiskade lite överallt året runt, säger Katarina och drar på sig vadarbyxorna.

Dom är med i Fjällorna, en sporfiskeklubb som bildades 2003. Då var dom 47 medlemmar – i dag är dom över 400.

– Det är ett nätverk för att skaffa nya, kvinnliga fiskekompisar. Det finns ett behov av att fiska mer tillsammans. Vi har fått etableringsbidrag och då startade vi lokalavdelningar.

– Killar får vara med som stödmedlemmar vilket betyder att dom får pröjsa medlemsavgiften men inget mer, säger Sivan och gapskrattar. Men vi är ingen rödstrumpeförening. Vi har manliga kursledare och instruktörer.

### Förväntningarna

Vi har kommit fram till underbara öringvatten med sel, forsnackar och nästan helt orörd natur. Det finns inga stigar längs kanten, vi ser inga gamla eldstäder och inget skräp. Förväntningarna stiger – det märks på Sivan och Katarina som drar på sig vadarbyxorna och går rakt ut i vattnet med erfarenhet och vandrastav som enda stöd. Dom fiskar med flugspö och det tar tio minuter innan Sivans spö



Ständig optimering av utrustningen. Sivan, till vänster, och Katarina fångade på ett kort när de trimmar utrustningen innan de fortsätter jakten på storöringarna.

bågnar. Efter en kort stunds kamp håller hon glatt upp håven med en sprättande öring på kilot. Sedan "slänger" hon tillbaka den innan jag hinner ta en bild!

– Men varför kastar du i fisken, undrar jag lite irriterat.

– Det heter sätta tillbaka fisken, rättar Sivan mig. Och jag tyckte att den var så fin så den fick komma tillbaka i vattnet. Jag andas ut tungt...

Under kvällen och en bit in på natten rör vi oss i samma område. Sivan drar öring på öring, tre på en halvtimme, Katarina står alldeles

bredvid men får inget.

– Det är ju det jag säger, jag får nästan aldrig fisk. Men hon ler och ser nöjd ut.

Efter ett tag förstår jag att de fiskar efter något slags system. De står med 15 meters mellanrum, kastar först nära sig själva och sedan allt längre bort. Och får dom inget napp byter dom fluga gång på gång. Och kollar med varandra vad som funkar. Dom fiskar av området.

### Manligt och kvinnligt

Vi tar paus och dom kommer upp på en liten udde där de välkomnas av en eld, middag och folk som väntar på dom. Jag tänkte att vi skulle sitta ett tag så dom fick berätta lite. Vi kunde ju tagit det lite lugnt och njutit av den fina kvällen – men inte. Dom äter och hänger vid elden en stund men får sedan bråttom...

Innan dom vadar ut igen hinner dom i alla fall berätta om skillnaden på manligt och kvinnligt fiske och jag börjar förstå varför Fjällorna behövs. Och varför de finns.

– Jag var med en gång när en man inte gratulerade mig för att jag fått större fisk än han. Och när jag får stora laxar säger gubbarna ibland att jag har tur medan min man Leif



Dom gångerna hon inte kastade tillbaka fisken, satte tillbaka hette det visst, gick det bra att fotografera fångsten. Siv fick mycket fisk på kort tid och det är nog ingen slump att hon är flugfiskeinstruktör.

har varit duktig när han får en stor lax, berättar Sivan och sniper på munnen. Detta är många många år sedan och nu är det en annan attityd ute vid fiskevattnen. En bättre

– Med bara kvinnor är det mycket vi-känsla. Det är ofta som man säger att "Vi" har fått fisk och inte "jag" när vi är ute tillsammans. Vi tillagar gärna fångsten direkt om det finns möjlighet.

Men det är inte bara glatt fiske Fjällorna sysslar med. Katarina är ansvarig i lokalavdelningen i Ragunda, den mesta aktiva i landet, och där händer det grejer.

– Vi har kurser i flugbindning, konsten att konservera fisk, kastteknik och kvällsfiske. Nu ska vi lära oss att filea abborre men vi deltar också i Fjällornas nationella aktiviteter som exempelvis att stå på mässor, berättar Katarina.

Dom fiskar hela kvällen och halva natten och ger sig först när vid 02-tiden när mörka moln drar in över den blå natthimlen. Vi sover i en enkel stuga i hårda sängar och kliver upp tidigt på morgonen för att fortsätta.

### Ut igen

Efter mackfrukost åker vi till nästa vattendrag och Sivan och Katarina

gör samma sak igen – vadar rakt ut i det strömmande vattnet.

Efter en liten stund får Sivan fisk igen. Den här gången ber jag henne ta upp den – man vet ju aldrig om hon "sätter tillbaka den" och sumpar fototillfället annars. Hon kommer upp med den i håven, knackar den vant i huvudet med hävkanten och tar ur den.

Sedan hänger hon den vackert i en liten, liten björk. Tittar glatt in i kameran några sekunder och vadar sedan snabbt ut i vattnet till Katarina och öringarna...



Fiskekärlek. Sivans specialburk med flugor följer med henne på fiskeresor runt hela jorden – även till Frostviken.

Nr	SAMEBYN VOERNESE	Fiskart	Upplåtelsestider				Övriga upplysningar: <b>M</b> = min mått 30 cm <b>!</b> = förbud mot fiske med agnad krok
			1/1-15/9	1/1-30/4	15/6-15/9	1/11-31/12	
1	Raurenjåure 2 km no Raurejåppo samt tjärnarna mellan sjön och landsvägen.	Ö, R	•			•	Kalfjäll. Skoterförbud. Innehav av gällande fisketillstånd medger dock skoterkörning till och från Raurenjåure.
2	Gaustajokk från Hamptjärnen till renbetesfjällsgränsen (3 km norr Leipikvattnet).	Ö					<b>Endast 15/6 - 31/8 !</b>
3	Raurenjåure (h 572) och Laskenase kfo: Karitjärn - fiskestigen till Raurenjåure - markerad gräns från raurenjåurens sydspets till stekenjokkvägen.	Ö, R	•			•	Skoterförbud - delvis skoterled. Delvis nära väg. Husvagnscamping.
4	Arajaure och tjärnarna väster därom mellan Raurenjåure och Hetenjaure mot Laskenase kfo.	Ö			•		
5	Samtliga vatten inom avgränsningen: Daimajukkes utlopp ur Daimanjaureh - Häppme (h 844) - Daimanjeppa (h 852) - Daimanjukkes utlopp från Daimanjaureh.	Ö			•		Kalfjäll.
6	Njuonajaure och tjärnar vid h 926.	Ö			•		Kalfjäll.
7	Tjärnarna väster om Slipsikån.	Ö					<b>Endast 15/6 - 31/8</b>
8	Baulanjaure, Gouletsjaure (h 712), Svarttjärn, Tjärn vid Jillevarde och Kvamtjärnarna.	Ö, R	•			•	Skoterförbud.
9	Stora Rauksjön.	Ö, R	•			•	Båtfiske. Skoterled.
10	Statens del av Gatojaure, ån till Raukasjön från Gatojaure tjärnarna norr och nordost om Gatojaure.	Ö, R		•			Skoterförbud. <b>I ån Endast 15/6 - 31/8 ! M</b>
11	Raptejaure och tjärnarna väster om Raptejaure.	Ö			•		Kalfjäll.
12	Statens del av Sannaren.	Ö, R	•			•	Båtfiske. Skoterled.
13	Värjaren och statens del av Lejaren.	Ö	•			•	Båtfiske. Naturreservat. Skoterled.
14	Njuonajaure, tjärn h 898 och tjärnarna mellan Njuonajaure och leden Värjaren - Storjola.	Ö, R			•		Kalfjäll. Naturreservat.
15	Nedre Daimasjön.	Ö, R					<b>Endast 15/2-19/4.</b> Naturreservat.
16	Daimaån mellan Nedre Daimasjön och Saxån.	Ö					<b>Endast 15/6-31/8 !</b> Naturreservat.
17	Leipikvattnet.	Ö, R					Särskilt fiskekort. Säljs bl a i Ankarvattnet, Leipikvattnet och Stora Blåsjön.
18	Borgafjälls Sportfiskeområde. Omfattar bl a Borgasjön, Saxälven samt ett antal tjärnar.	Ö, R					Särskilt fiskekort. Säljs bl. a i Borgafjäll (ej markerat på kartan).

**Björnidets Husvagnscamping**  
Hos oss finner du 160 platser med el samt hyrstugor  
Bensin 95, 98 och Diesel. Vinter- och sommarfiske  
vandrigs-, skoterleder och skidspår.  
Restaurang med fulla rättigheter.  
Öppet varje dag!  
www.bjornidet.com  
0942-420 42  
070-633 62 00



**ICA nära**  
Lanhandel o Allservice  
Borgafjäll  
Tel. 0942-42021

Dagligvaror, Bensin, Fiskekort, Jaktkort,  
ombud för Svenska spel, Systembolaget, Apotek

Den lilla butiken som inte har allt men ordnar det mesta

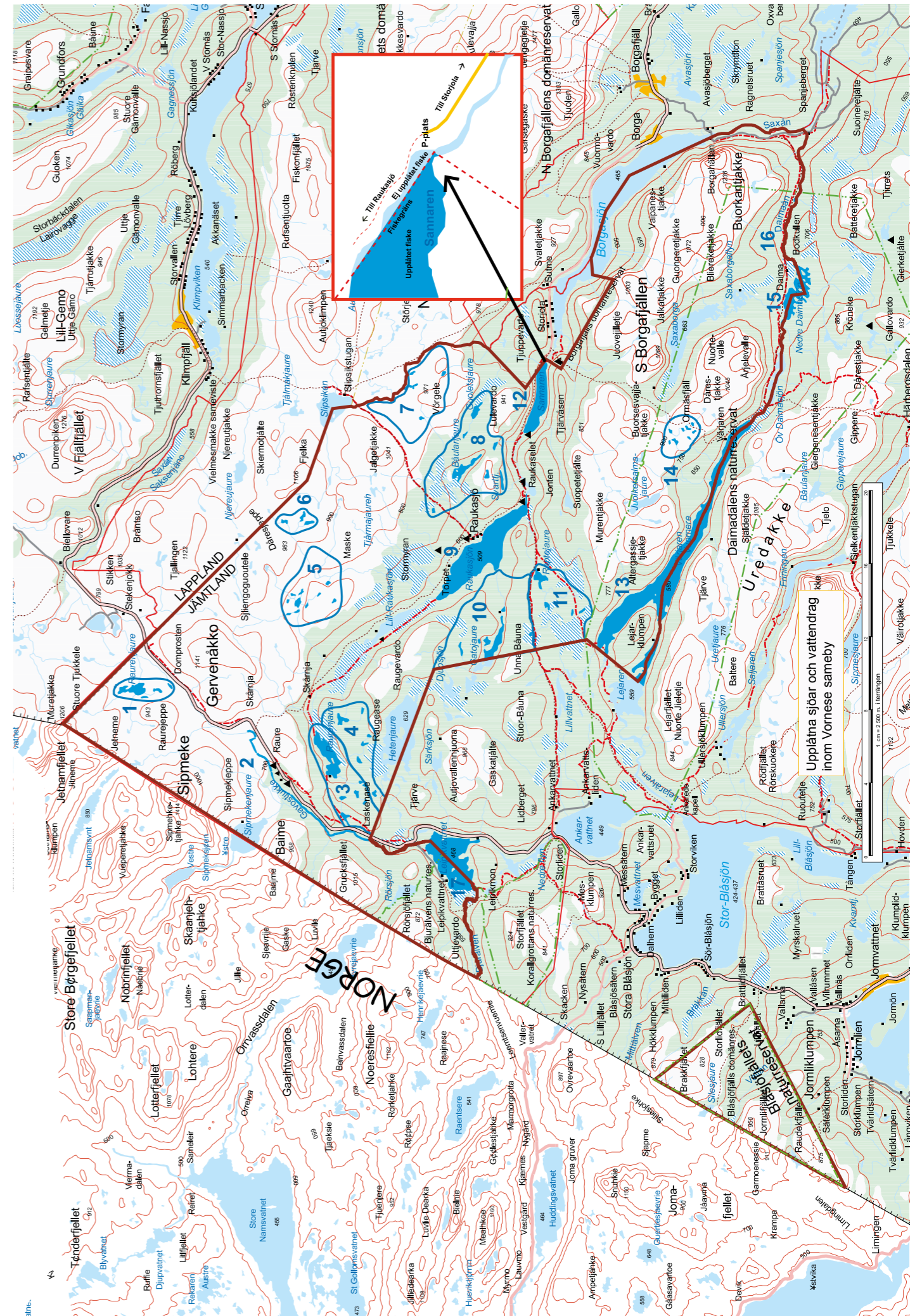
**Trafikmärken för skoterförare**



**Sommarfiske i Norra Jämtlandsfjällen**



Saxvattnets Vildmarkscamp  
Bokning och förfrågan  
Jerry Viklund, Klimpfjäll  
Tel 0940-71068



Nr	SAMEBYN OHREDAHKE	Fiskart	Upplåtelsestider				Övriga upplysningar: M = min mått 30 cm = förbud mot fiske med agnad krok
			1/1-15/9	1/1-30/4	15/6-15/9	1/11-31/12	
1	Värjaren och statens del av Lejaren.	Ö, R	•			•	Båtfiske. Naturreservat. Skoterled.
2	Uretjåure och vatten mellan Uretjåure och Ullersjön - Saljaren	Ö			•		Kalfjäll. Naturreservat.
3	Statens del av Ullersjön, Rödfjällstjärnarna. Saljaren med uppströms belägna flyar, än ned till Friningen. Friningen, Lill-saljaren och tjärn på Tjelo (860 h).	Ö, R	•			•	Båtfiske i Ullersjön. Skoterförbud -delvis skoterled. <b>Friningsån endast 15/6-31/8</b> M Ej fiske i samband med flygning under Juli månad.
		Ö, R	•			•	
4	Ån med flyar från Sipmesjåure till renbetesfjällsgränsen.	Ö					<b>Endast 15/6-31/8.</b> Av hänsyn till renskötsel bör tältning undvikas ca 200 m. nedströms första flyn i Sipmesbacken.
5	Dårestjärnarna.	R		•	•	•	Skoterförbud.
6	Guoletsjåure väster om Kröneke (866 h).	R		•	•	•	Skoterförbud. Naturreservat.
7	Nedre Daimasjön.	Ö, R					<b>Endast 15/2-19/4.</b> Naturreservat.
8	Daimaan mellan nedre Daimasjön och Saxån (se Vornese).	Ö					
9	Bodtjärnen, Laxtjärnen, Erik Lindbergtjärnen, Övre och nedre Seunarn samt statens del av Seunarbäcken.	Ö			•		Delvis naturreservat. <b>Seunarbäcken endast 15/6-31/8</b> M
10	Rukkesvarentjärne, Guotelisjåure och Häbbergstjärnen.	Ö			•		Kalfjäll.
11	Valvtjärnarna, statens del av Saxvattnet, Baksjön, och samtliga vatten mellan Baksjön och Dabbsjön.	Ö	•			•	
12	Nedre Häbbergsvattnet.	Ö, R					<b>Endast 15/2-19/4.</b>
13	Njuonajåure	Ö			•		Kalfjäll.
14	Tjärnar i anslutning till leden Blomhöjden - Gransjön.	Ö			•		
15	Gakkasjön.	Ö					<b>Endast 1-31/8.</b>
16	Tjelikvattnen	Ö			•		
17	Tjärnar nordväst om Rörvattenhöjden m.fl.	Ö, R			•		<b>Ej Långvattnet och Treningsstjärnarna</b>
18	Rörvattnet, Svanavattnet, med mellanliggande tjärnar samt Rörvattenån ned till Storsjouten.	Ö	•			•	Skoterförbud. Delvis naturreservat <b>Rörvattsån endast 15/6-31/8.</b> M
A	Del av Gransjön	Ö					För närvarande stängt. www.fjallfiske.nu

**Öppettider**      Välkommen att bunkra upp inför fisketuren!

**Mån-Fre 9:30-17:30**  
**Lördag 10-15**  
**Söndag 11-15**      Tel. 0672-21027

**BLÅSJÖNS FJÄLLCAMP**  
 STUGOR • JAKT • FISKE • BÅTAR • SKOTER

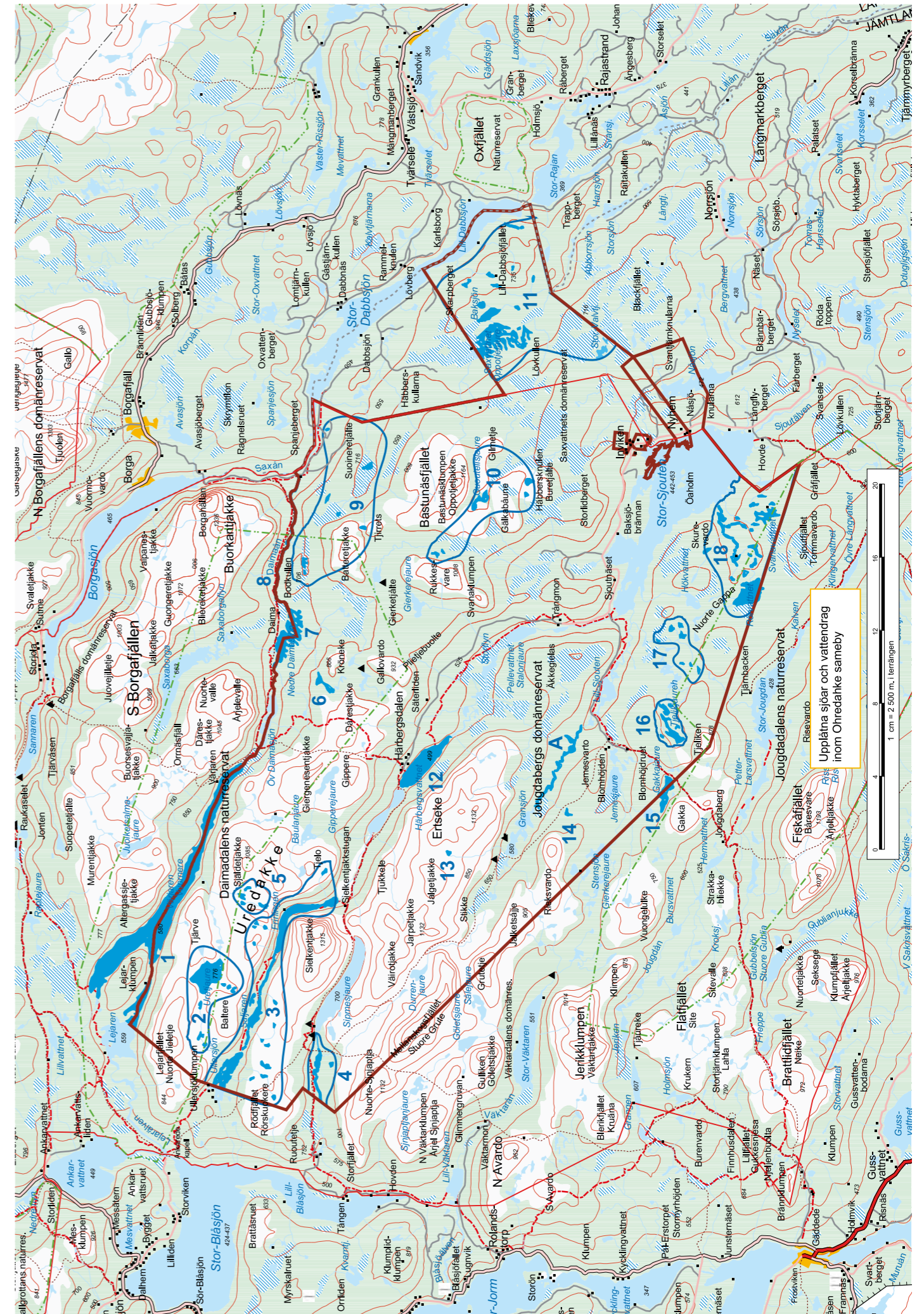
EGNA FISKEVATTEN OCH FÖRSÄLJNING AV FISKEUTRUSTNING M.M.

0672-210 01 • 070-684 16 09  
 WWW.FJALLCAMP.SE

**Sommarfiske i Norra Jämtlandsfjällen**

Saxvattnets Vildmarkscamp

Bokning och förfrågan  
 Jerry Viklund, Klimpfjäll  
 Tel 0940-71068



# **trangia**<sup>®</sup>

Made in Sweden by Trangia AB  since 1925.

## Enkelhet. Kvalitet. Pålitlighet.



Besök [www.trangia.se](http://www.trangia.se) för mer info om våra stormkök

## I VILDMARKEN BEHÖVER DU EN VÄN...

### REFLEX

Har lurat öringar, abborrar och gäddor sedan 1951 och är fortfarande lika effektiv! Reflex Red finns i totalt 15 färger och Reflex White i 7. Vikter: 7 g, 12 g och 18 g.



### LILL-ÖRINGEN

Med ett knyckigt och hetsigt rörelsemönster locka lill-öringen till hugg! Finns i vikterna 7 g och 10 g och 9 färger.



### LILL-ZIGGE/STOR-ZIGGE

Lättkastat bete som rör sig yvigt och lockande oavsett hastighet. Lill-Zigge väger 14 g och Stor-Zigge 18 g och de finns båda i 12 färger.



### DROPPEN

Om inget annat funkar är det läge att sätta på den här lilla fiskmagneten, den surrar och skickar ut vibrationer som gör de trögaste fiskarna intresserade. Finns i hela elva färger och fyra vikter; 4 g, 6 g, 8 g och 12 g.



### MÖRRUM SPINNER

I strömt vatten eller när du vill komma ner djupare passar Mörrum spinner med sitt tunga huvud perfekt. Välj mellan sju olika färger och 18 eller 28 gram.



# **Abu Garcia**<sup>®</sup>

[www.abugarcia.com](http://www.abugarcia.com) • [www.facebook.com/abugarcia](https://www.facebook.com/abugarcia)



Nr	SAMEBYN RAEDTIEVAERIE	Fiskart	Upplåtelsestider				Övriga upplysningar: M = min mått 30 cm ! = förbud mot fiske med agnad krok
			1/1-15/9	1/1-30/4	15/6-15/9	1/11-31/12	
1	Snaptenjaure och närliggande tjärnar.	Ö					Endast 1/8-15/9. Kalfjäll.
2	Glötetsjaure och Sålejaure.	R		•		•	Även 1/8-15/9. Kalfjäll. Skoterförbud.
3	Stor-Vaktaren och Lill-Vaktaren.	Ö, R	•			•	Båtfiske. Skoterförbud.
4	Vaktarån.	Ö					Endast 15/6-31/8 ! M
5	Tjärnar inom avgränsningen; Mårdfjället (813 h) - Norra Avardo (962 h) - Jerriklumpen - Blerikfjället - Renbetesfjällsgränsen (ej Avardonjaureh).	Ö			•		
6	Tjärnar på Flatfjället inom avgränsningen; Leden Brattli - Jeriken till en linje 735 h - 845 h (Tjäureke) - 837,7 h - leden Brattli - Jougdaberg och denna led västerut till Brattli.	Ö			•		Kalfjäll.
7	Vuongelukejaure och tjärnarna nordväst och sydost om denna sjö.	Ö			•		Naturreservat.
8	Grubbvattnet.	Ö			•		
9	Stora Jougdan och tjärnarna i området kring sjön.	Ö, R	•			•	Båtfiske i sjön. Naturreservat. Skoterled.
10	Ån och flyarna från Stor Jougdan ned till renbetesfjällsgränsen i Yttre Långvattnet. Statens del av Djuptjärn, Ante-Svenstjärnarna, Krokfjärnen och närliggande småtjärnar.	Ö, R	•			•	Båtfiske. Skoterled. Naturreservat. I strömmande vatten endast 15/6-31/8 !
11	Rissjöarna.	Ö			•		Naturreservat.
12	Samtliga vatten Öster om landsvägen till Västra Fiskåvattnet och Öster om stigen från Västra Fiskåvattnet till Rishöjden mot renbetesfjällsgränsen.	Ö	•			•	Delvis naturreservat. Skoterförbud - delvis skoterled.
13	Västra Fiskåvattnet.	Ö, R	•			•	Båtfiske.
14	Krokvattnet, Smalsundet och närliggande Tjärnar.	Ö, R	•			•	

[www.fjallfiske.nu](http://www.fjallfiske.nu)



**GÄDDE CAMPING & STUGBY**

STUGOR OCH CAMPING  
FISKEKORTSFÖRSÄLJNING  
BÅT- OCH KANOTUTHYRNING

MINIGOLF • POOL • GRILLKÖK  
ÖL OCH VINRÄTTIGHETER

VI HAR ÖPPET ÅRET RUNT  
VÄLKOMNA!

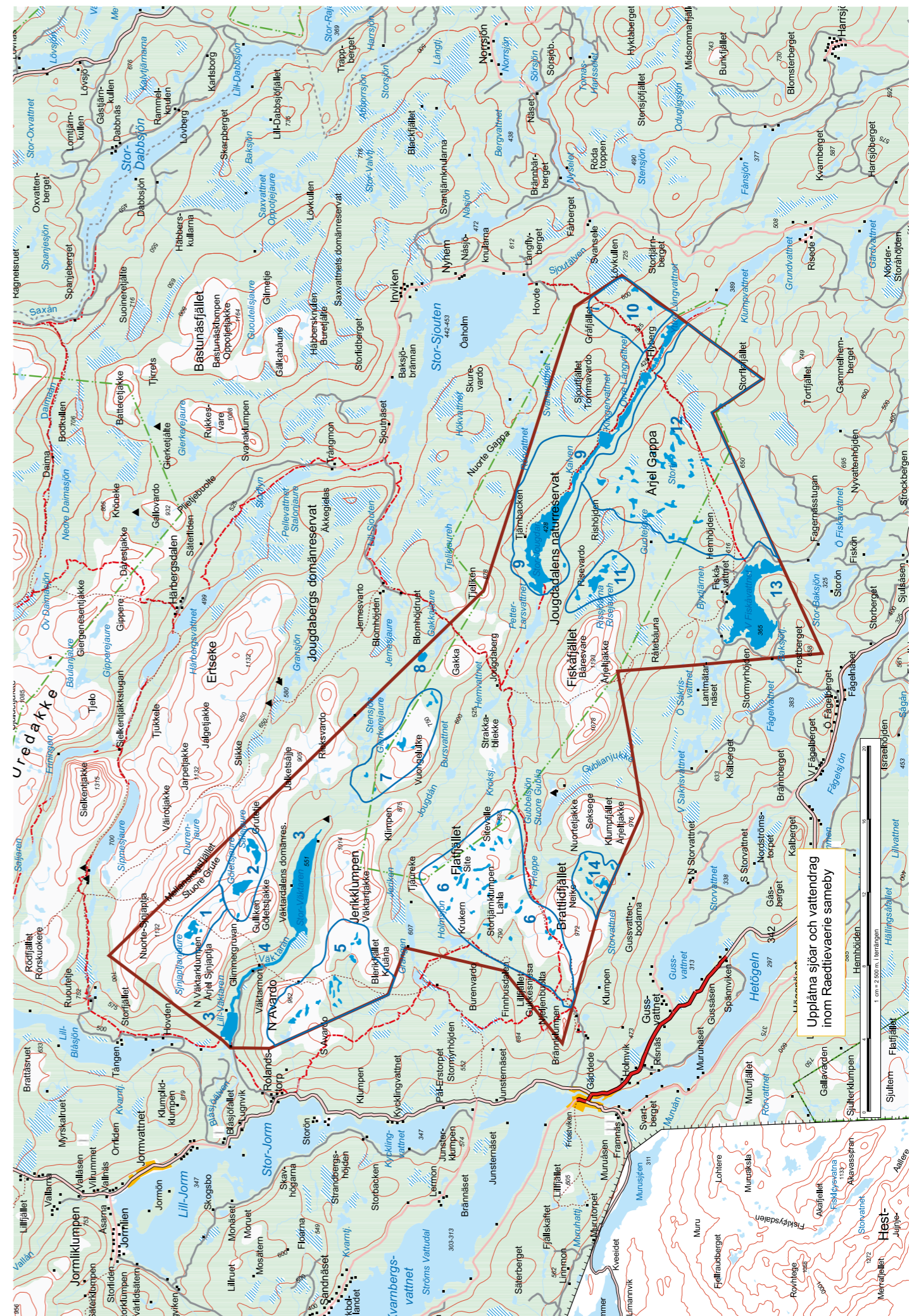
**0672-10035**

[WWW.GADDEDECAMPING.COM](http://WWW.GADDEDECAMPING.COM)

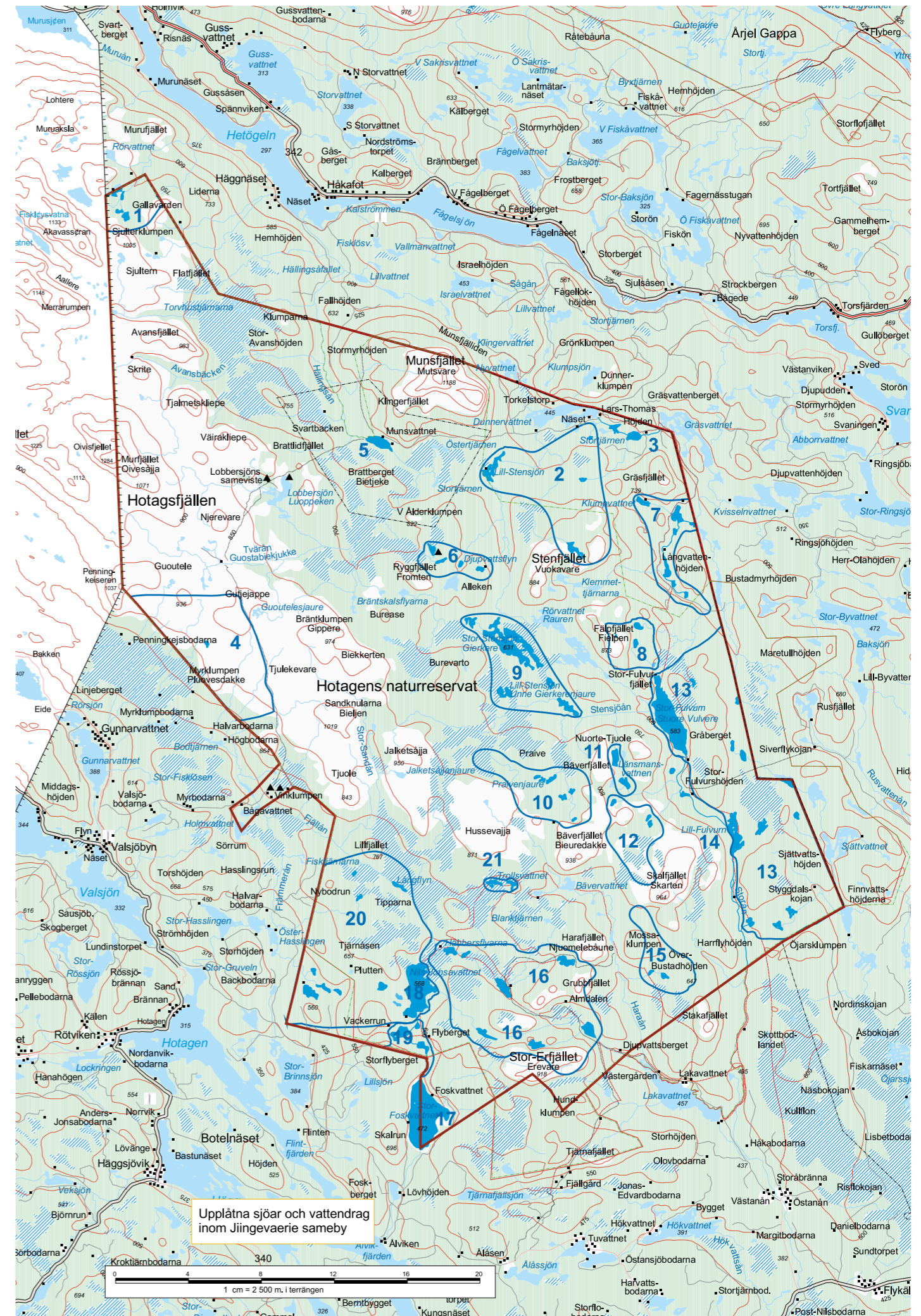
**JORMVATTNETS FISKECAMP**  
0672-201 00

Fjällfiske och småviltsjakt, Båt- och skoteruthyrning. Stugor med dusch, WC och TV. Servering med fulla rättigheter samt konferensmöjligheter.

[www.jormvattnetsfiskecamp.se](http://www.jormvattnetsfiskecamp.se)



Nr	SAMEBYN JINGEVAERIE	Fiskart	Upplätelsetider				Övr. upplysningar: <b>M</b> = min mått 30 cm ! = förbud mot fiske med agnad krok
			1/1-15/9	1/1-30/4	15/6-15/9	1/11-31/12	
1	Vatten inom renbetesfjällsgränsen norr om linjen Rr 189-Gallavarden. (h 868)	Ö			•		Naturreservat.
2	Fjällsjön, Lill-Stensjön, Gästjärn samt närliggande småtjärnar.	Ö, R			•		Delvis kalvfjäll och naturreservat.
3	Dunnervatten från nedströms landsvägsbron till renbetesfjällsgränsen.	Ö, R, S					<b>Endast 15/6-31/8</b> Enb. flugfiske (gäller ej Stortjärn)
4	Vatten väster leden Vinklumpen-Lobbersjön med avgränsning mot norr av linjen S. Penningkejsen-Guitjetjappe och mot söder av linjen renbetesfjällsgränsen - h 776. (ej Vinklumpstjärn)	Ö			•		Naturreservat.
5	Munsvattnet	Ö, R	•			•	Skoterförbud. Naturreservat.
6	Häbbersvattnet (h 711) och tjärnarna mellan Häbbersvattnet och Djupvattnet	Ö, R		•	•	•	Skoterförbud. Naturreservat.
7	Klumpvattnet och Svartflyn samt tjärn ca 500 m syd Klumpvattnet Grundvattnet och ån ned till renbetesfjällsgränsen, Vargkjovattnet, tjärnen h 477, Småtjärnarna samt ån ned till Grundvattnet	Ö, R	•			•	Skoterförbud - delvis skoterled. <b>I strömmande vatten endast 15/6 - 31/8 M !</b>
8	Fälpfjälltjärnarna	Ö			•		Naturreservat.
9	Stensjön, Stor-Stensjön, Lill-Stensjön samt Stensjöflyarna	Ö,R,H,A		•	•	•	Skoterförbud. Naturreservat.
10	Praivenjaureområdet	Ö			•		Kalvfjäll Naturreservat.
11	Länsmannsvattnen	Ö, R			•	•	Skoterförbud. Naturreservat.
12	Paratjärnarna, Stor- och Lillskalstjär	Ö			•		Kalvfjäll Naturreservat. Delvis skoterled.
13	Stor- och Lill-Fulvurn samt samtliga vatten öster Stor-Fulvurn - Lill-Fulvurn - Storån med avgränsning mot norr Långvattenbrännan - renbetesfjällsgränsen och mot öster och söder renbetesfjällsgränsen	Ö,R,H, S,A	•			•	Kalvfjäll. Delvis skoterled.
14	Storån från 600 m nedströms Stor-Fulvurn till renbetesfjällsgränsen	Ö, H			•		<b>I strömmande vatten endast 15/6 - 31/8 M !</b> Naturreservat
15	Rörtjärnarna, Småöringtjärnarna (ca 3,5 km syd Lill-Skaltjärn) samt tjärnarna mellan Mossaklumpen och renbetesfjällsgränsen	Ö, R			•		Skoterförbud. Naturreservat.
16	Häbbersvattnet, Häbbersflyarna Stor-Stensjön och närliggande tjärnar inom inritat område.	Ö, R (S,A,G)			•		Naturreservat Skoterförbud, delvis skoterled.
17	Stora Foskvattnet (statens och SCA:s del)	Ö, R			•		Båtfiske. Regleringsmagasin.
18	Nils-jonsavattnet och Storflyn.	Ö, R			•		Naturreservat. Skoterled.
19	Ån med fyra nedströms Nils-Jonsavattnet till Stora Foskvattnet (Storflyn se ovan)	Ö, R			•		<b>Endast 15/6 - 31/8 i ån M !</b> Naturreservat.
20	Vatten väster Nils-Jonsavattnet inom avgränsningen Nils-Jonsavattens norra ände - Långflyn - Lillfjället - renbetesfjällsgränsen till en linje Blankvatthöjden - Nils-Jonsavattens mellersta del (ej Pluttjärnen och tjärnar mellan denna tjärn och Stortjärn)	Ö, R			•		Skoterförbud. Naturreservat.
21	Östra och Västra Trollsvattnen	Ö,R			•		Naturreservat. Skoterled.



Ska du turista i länet?  
www.jamtland.se



**STF ALMDALENS FJÄLLGÅRD VANDRARHEM**

Boende nära fantastiska fiskevatten sommar som vinter. Med almråden runt oss kan vi erbjuda guidade turer, servering samt butik med proviant och fiskeutrustning.

Välkomna till Randi och Håkan!  
www.almdalen.com  
0645-220 28 • 070-343 71 46

**FAHLSTRÖMS**  
BYGG FÄRG PLÅT FISKE

**VALSJÖBYNS FISKECENTER**

Vi kan erbjuda boende i stugor, uthyrning av båtar och fiskeutrustning samt information om fisket i området. Försäljning av fiskekort och bland annat fiskeredskap.

www.fahlstroms.nu  
0645 - 71 62 00

**Höjdpunkter**  
Krokoms kommun Jämtland

www.turism.krokom.se

**Valsjöbya**  
Gränshandla i Valsjöbyn

Öppettider: Mån - Fre 10-18  
Lör 10-14  
Söndagsöppet under Juli

Vi erbjuder  
Livsmedel  
Bensin Kortautomat  
Ombud Systembolaget  
Apoteksombud Kaffehörna  
Fiskekort Svenska spel  
Och mycket mer

Valsjöbya finns för dig!  
Vi är den sista lanthandeln före Norge  
0645/32005  
valsjobua@valsjobua.se | www.valsjobua.se

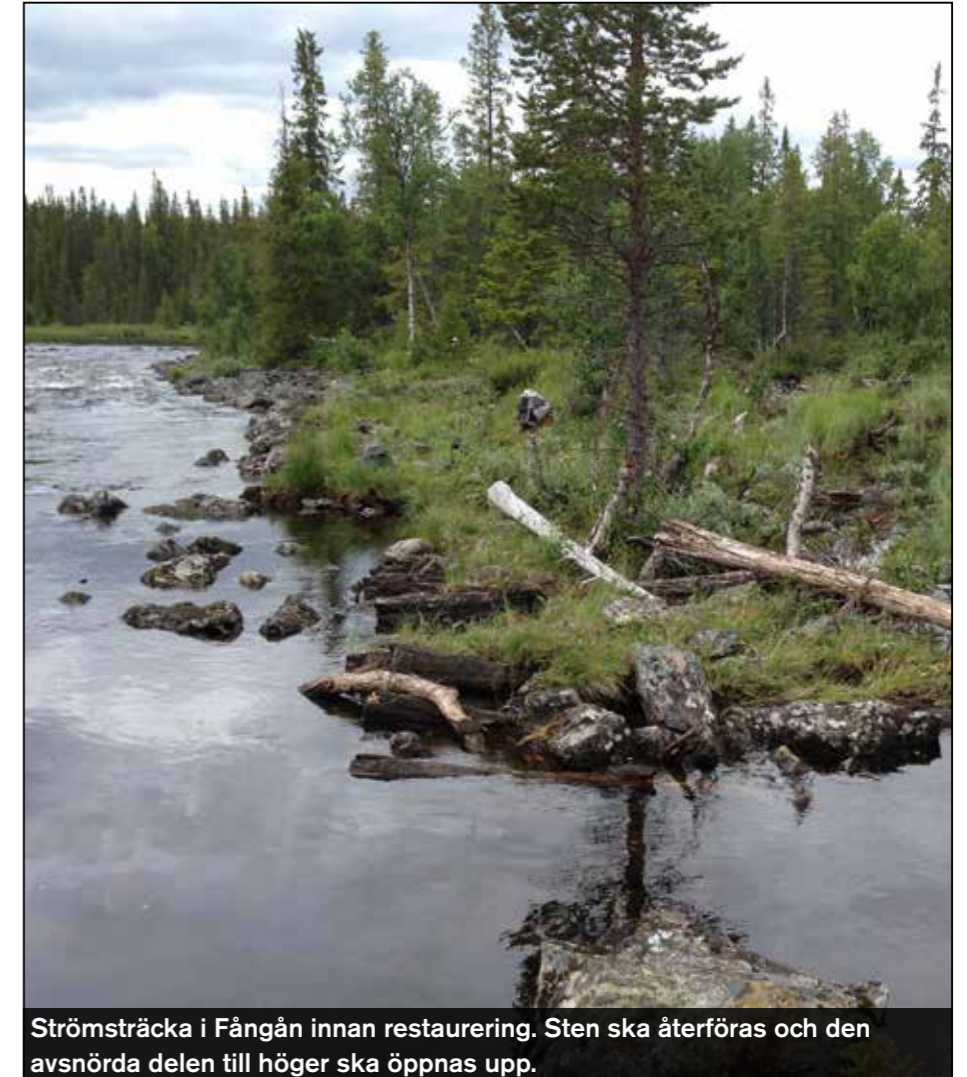
# Vattnet - en resurs väl värd att restaurera



Till vänster i bild ses tydligt den upplagda styrarmen av sten, ingen sten i ån finns kvar som kan bromsa vattnet.



Här är stenarna återförda till vattendraget. Här finns det ståndplatser och skydd för uppväxande fisk.



Strömsträcka i Fångån innan restaurering. Sten ska återföras och den avsnörda delen till höger ska öppnas upp.

**Under lång tid – och med stor nytta för människans utveckling – har vi på olika sätt lyckats tygla den inneboende kraften i vattnets rörelse. I anslutning till vattendragen drevs kvarnar, sågar och smedjor med hjälp av vattenhjul. Genom påhittighet och uppfinningsrikedom utvecklades tekniken och numera låter man istället turbinen driva en generator som i sin tur alstrar elektricitet.**

I norra Sverige, där skogsbruket varit av stor betydelse, användes vattendragen tidigt för att flotta timret nedströms till kusten där de stora sågverken låg. Under mitten av 1800-talet fram till mitten av 1900-talet pågick flottingen som intensivast.

Genom människans användande har vattendragen anpassats för detta – olika anpassningar för olika ändamål. Resultatet är att väldigt få vattendrag inom skogslandet har lämnats orörda. De flesta

vattendrag har därmed på ett eller annat sätt påverkats negativt genom olika mänskliga ingrepp.

## **Vattendragen rensades**

I samband med flottingen rensades block och stenar undan. Där vattendragen slingrade sig fram genomfördes rätningar, allt för att få en så smidig transport av timret som möjligt. I utloppet av sjöar byggdes dammar och utloppströmmarna muddrades och rätades. Målet var att få raka, snabba strömmar för effektiv transport.

Långt tillbaka användes häst, muskelkraft, spett och spel för att maka undan block och sten. Dynamit användes för att spränga block och klackar i bitar. Efter andra världskrigets slut kunde flottningssällskapen för en billig peng förvärva schaktmaskiner som vid denna tidpunkt fanns i överskott. Dessa maskiner kunde på ett helt nytt och effektivare sätt omforma vattendragen.

Paradoxalt nog avvecklades flottingen strax därefter när lönsamheten minskade som en följd av den ökande landburna transporten med lastbilar och tåg.

Ett naturligt vattendrag är ett föränderligt system där en mängd olika processer pågår. Höga flöden skapade av snösmältning eller

kraftiga regn formar stränderna genom erosion och avlagring. Döda träd faller ner i vattnet och bildar strukturer samt skapar gömställen och näringsunderlag för fisk och småkryp.

## **Nödvändig variation**

Vattendraget följer terrängen där strömsträckor och lugnflytande partier avlöser varandra. Bottnarna varierar i djup och skiftar mellan block, sten och grus. I ett varierat vattendrag och närmiljö finns goda förutsättningar för biologisk mångfald.

I flottledsrensade vatten är förutsättningarna rakt motsatta. Längs med vattendraget ligger det ofta uppschaktat material som bidrar till forma ån till en kanal och motverkar vattnets möjlighet

att svämma över vid höga flöden. Grövre material av block och sten är bortschaktat eller söndersprängt samtidigt som mindre fraktioner av grus och sten spolats bort till följd av den högre vattenhastigheten. Sammantaget leder detta till en vattenmiljö som saknar de variationsrika livsmiljöer som är så viktiga för en rik biologisk mångfald i våra strömmande vatten.

## **Viktig restaurering**

Restaureringsarbetet i de strömmande vattendragen påbörjades under slutet av 1980-talet och under åren har Länsstyrelsen genomfört en stor mängd projekt inom hela länet.

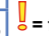

Ökad kunskap genom erfarenhet, resultatuppföljning och forskning har inneburit att tekniken och

arbetsättet ständigt utvecklats. Åtgärderna fokuserar ofta på att återföra sten, block och grus som på lagts upp på stränderna, minska vattenhastigheten samt höja vattenytan så att kontakten med strandzonen ökar och vattenhastigheten minskar.

Detta leder i sin tur till ett mer naturligt vattendrag med naturliga förhållanden där djur som öring, harr, strömstare och vattenlevande insekter kan trivas.

Och detta är något alla tjänar på, framför allt fiskarna.

Gunnar Jacobsson

Nr	SAMEBYN JOVNEVAERIE	Fiskart	Upplåtelsestider				Övriga upplysningar: <b>M</b> = min mått 30 cm  = förbud mot fiske med agnad krok
			1/1-15/9	1/1-30/4	15/6-15/9	1/11-31/12	
1	Burvattnen	Ö, R	•	•	•	Bätfiske. Regleringsmagasin. Skoterled.	
2	Samtliga vatten inom avgångningen: Nordligaste delen av Klåmskenjaure - Makkenegebne - Sjvyikelenjaure och Guotelesjaures västligaste delar - norra änden av Burvattnet - norra änden av Mjolkvattnet.	Ö, R	•	•		Kalfjäll. Delvis naturreservat. Vissa tjärnar kan vara fisktomma.	
3	Klåmskenjaure, Skuolkenjaure, Krutejaure och närliggande tjärna	Ö, R	•	•	•	Skoterförbud-delvis skoterled. Kalfjäll.	
4	Rismerejaure	R	•	•	•	Skoterförbud.	
5	Tjaksagaisenjaure	R	•	•	•	Skoterförbud.	
6	Vuongelejaure	R	•	•	•	Skoterförbud. Kalfjäll.	
7	Bäitanjaure och tjärn vid h 831	Ö, R	•	•		Kalfjäll.	
8	Fisklöstjärn	Ö				<b>Endast 1-31/8</b>	
9	Samtliga vatten inom avgränsningen: Jänsmässholmen - Önrun - renbetesfjällsgränsen till Knulfjället - Stenrösfjället - Jänsmässholmen med undantag för Holmtjärn vid renbetesfjällsgränsen	Ö, R	•	•	•	Skoterförbud-delvis skoterled. <b>Ansättan endast 15/6-31/8</b> 	
10	Sandtjärn	Ö, R	•	•	•	Skoterled.	
11	Långvattnet	Ö, R	•	•	•	Skoterled.	
12	Vuäksajaure	Ö, R	•	•	•	Naturreservat.	
13	Spjutsjön, Höbergstjärnarna	Ö, R	•	•	•	Naturreservat.	

## Du är skyldig att ha koll på din hund!

### Rennäringslag (1971:437) 93 §

När renar befinner sig inom betesområde där renskötsel då är tillåten, skall hund i trakten som ej användes i renskötseln hållas i band eller instängd, om ej länsstyrelsen medger annat. Anträffas hund medan den jagar eller på annat sätt ofredar ren inom område där renskötsel då är tillåten, får hunden, om den ej låter sig upptagas, dödas av den som äger eller vårdar ren. Den som sålunda dödat hund är skyldig att snarast möjligt anmäla förhållandet till polismyndigheten.



Den lilla butiken med det stora sortimentet  
 Fiskevägen börjar i Krokom. Vi har det mesta inom både sommar- och vinterfiske. Hos oss hittar du utrustning för sport, träning och ett aktivt uteliv. Både till barn och vuxna.

Föllingevägen 1, Krokom  
 Tel: 0640 - 681714  
 www.sportringenrokrom.se

**sport ringen**



**ICA ANGE OFFERDAL** 0640-301 54

**ICA nära** Månd-Fred 9-19  
 Lördag 9-16 Söndag 12-16

**RÖRVATTNETS STUGBY**

Stugor med 2-6 bäddar  
 Dusch, WC och TV  
 I Båtuthyrning I

Fiskekortsförsäljning  
 Rörvattnet Skogsjö FVO  
 Hotagenkortet

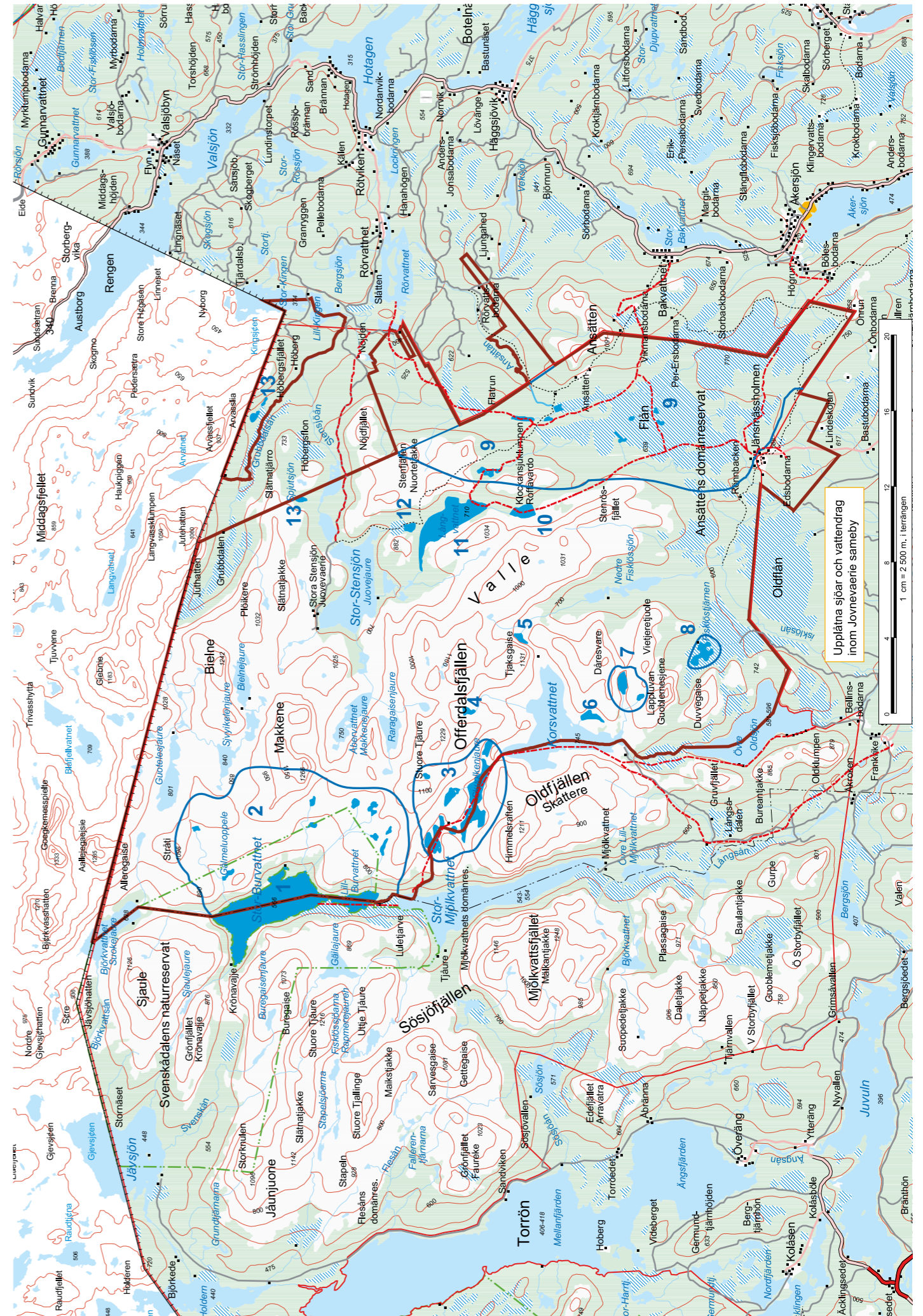
Välkomna!  
 070 - 209 46 53  
 0645 - 330 01

**RörvattnetsFiskeCamp**

Stugor - Camping - Båtuthyrning  
 Fiskekortsförsäljning & Fiskeshop

Campingen är öppen sommar och vintersäsong

Välkomna önskar Michael  
 www.rorvattnetsfiskecamp.eu  
 070-245 53 31



# Dom fiskar med en massa nät ju ....



Arbete med nät efter ett provfiske i en sjö med dvärgbestånd. Näten är av särskild modell framtagen för provfiske med sektioner av olika maskstorlekar, dessa nät placeras i sjön enligt en utarbetad metodik.

**En upprörd röst når ibland fram till oss på Länsstyrelsen med budskapet att det fiskas med nät och att man håller på att förstöra fisket. Denna upprördhet kan bero på att många sportfiskare drömmer om att fiska i opåverkade sjöar med storvuxen fisk. Men frågan är om detta samband stämmer, det vill säga att opåverkade sjöar automatiskt får storvuxen fisk.**

Under min tid som forskare vid Umeå universitet undersökte vi olika typer av det som kallas populationsdynamik. Det kan översättas med beståndens förändring över tid, samt orsaker till dessa förändringar.

Resultat från denna forskning tyder på att fjällsjöar med endast en art, oavsett om det är röding eller öring, har lätt för att utveckla dvärgbestånd.

Vad gäller röding är det ju ett välkänt begrepp men jag vill påstå att detsamma gäller för öring även om maxstorleken är något större, cirka 30 centimeter.

Dessa dvärgbestånd utmärks av många fiskar som på grund av konkurrens normalt inte kan bli större än en viss storlek. De är också genomgående rätt magra och i dålig kondition.

#### Provfisken

Vi har sedan 2006 gjort ett flertal provfisken i olika fjällsjöar varav en del är samiska husbehovsfisken med ordentliga uttag och andra mer opåverkade bestånd. Från dessa provfisken har vi noterat ett mönster som visar på att större fisk är vanligare i sjöar med få individer

#### Nätfiske

Det finns också tecken som tyder på att fiskens medelstorlek

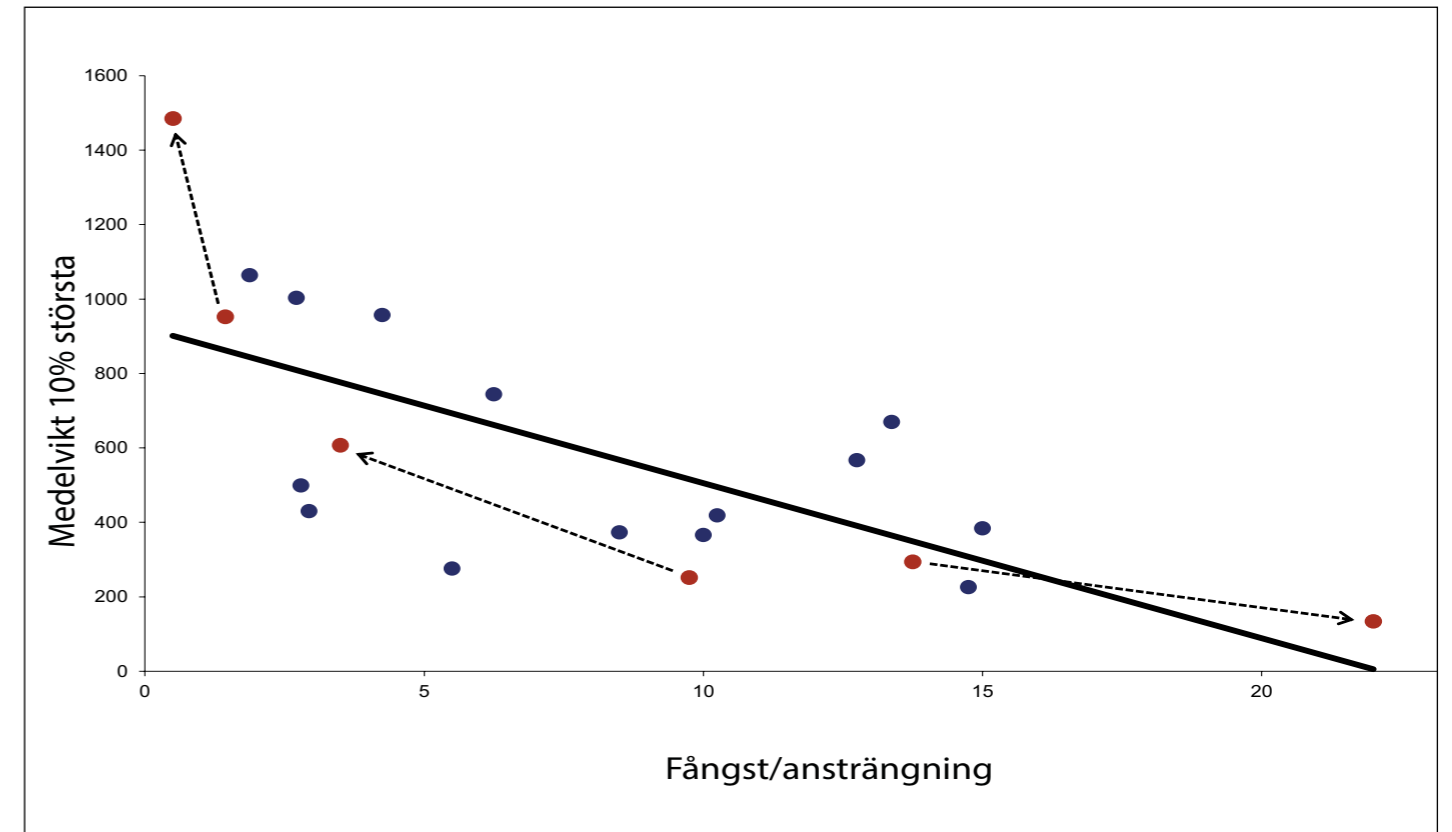
var större förr i tiden i sjöar som nätfiskades jämfört med medelstorleken i dessa sjöar idag. Vi har därför påbörjat försök med kontrollerade nätfisken, vilka kommer att utvärderas under kommande år.

I figuren visar vi dock några färskare resultat från sådana försök. Dessa tyder på att ett mindre antal individer i en sjö leder till förekomst av större individer och vice versa.

Det är dock viktigt att komma ihåg att nätfiske också kan leda till negativa effekter. Ett exempel är om man fiskar upp mycket stor öring i en sjö med både öring och röding. Genom att ta bort många stora öringar så minskar antalet öringar som äter småröding.

#### Ökad konkurrens

Detta kan leda till en ökad konkurrens mellan rödingarna vilket



Medelvikt på de största öringarna (10 % av totala antalet) i förhållande till antal fångade öringar per provfiskenät (fångst/ansträngning) i 16 stycken jämtländska fjällsjöar. De röda punkterna visar sjöar vilka provfiskats innan och efter genomförda åtgärder där pilen går från provfiskeresultat innan åtgärd till provfiskeresultat efter åtgärd.

gör att de slutar växa vid en viss storlek. Ofta är denna storlek 20-25 centimeter vilket av sportfiskare uppfattas som för liten.

Man kan likna det vid att man tagit bort trädgårdsmästaren som hade till uppgift att gallra för att de grönsaker blev kvar skulle kunna växa.

Ett annat problem kan vara att nätfisken är alltför intensivt och dessutom ofta är selektivt inriktat på stor fisk. Därmed plockar man hela tiden bort de största och de snabbast växande individerna och de som blir kvar är unga och långsamt växande vilka uppfattas som ett dåligt fiske.

#### Spännande

Det kommer att bli spännande att följa utvecklingen av våra förvaltningsförsök och jag hoppas att du som sportfiskare inte

automatiskt blir upprörd då du ser någon som fiskar med nät i de vatten du besöker.

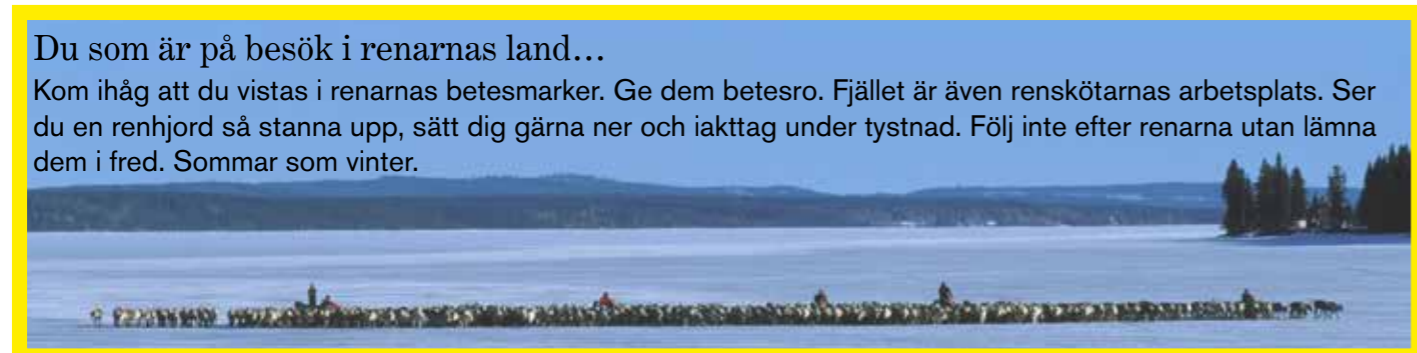
Det kan ju faktiskt vara så att fiskbeståndet just i denna sjö gynnas av ett lagom omfattande nätfiske...

Jens Andersson



Nr	SAMEBYN NJAARKE	Fiskart	Upplåtelsestider				Övr. upplysningar: <b>M</b> = min mått 30 cm <b>!</b> = förbud mot fiske med agnad krok
			1/1-15/9	1/1-30/4	15/6-15/9	1/11-31/12	
1	Holdern, svenska delen	Ö, R, H	•			•	Båtfiske. Skoterförbud. Skoterled för fiskare.
2	Rönnbrännjärn och Grundtjärnarna	Ö, R, H	•			•	Båtfiske. Båtfiske ej tillåtet i Kilbergsviken inom en rät linje Kilbergets västraspets -Edevik. Regleringsmagasin.
3	Torrön (statens del) efter rådande vattenstånd	Ö, R				•	Kalfjäll.
4	Rörtjärnen, Mellanbäckstjärnarna och tjärnar på Grönfjället	Ö, R				•	Skoterförbud.
5	Vatten inom avgränsningen: Hundtaskan (h 858) - Suopedetjakke-Näppetjakke (h 950,4) - Östra Storbyfjället - (h 546) - Hundtaskan samt Bijje Baulanjaureh och närliggande tjärnar.	Ö, R	•			•	
6	Tjärnarna mellan Plassagaise och Nedre Lilla Mjolkvattnet.	Ö, R				•	
7	Björkvattnet (h 681,0 väst Övre Lilla Mjolkvattnet)	Ö, R	•			•	Skoterförbud.
8	Gälajaure	Ö, R				•	Kalfjäll - delvis naturreservat.
9	Burvattnen (se under Jovnevarie)	Ö, R				•	Ej fiske från båt i Krönavajjeviken.
10	Klämsken - och Skuolkenjaure	Ö, R				•	Se under Jovnevarie.
11	Snältenjaure och Svalejaure	Ö, R				•	Kalfjäll.
12	Hästsotjärn och statens del av Kälapannsjön	Ö, R, H	•			•	Nära väg.
A	Holderströmmen	Ö, R, H					För närvarande stängd. <a href="http://www.fjallfiske.nu">www.fjallfiske.nu</a>
B	Långåns kortfiskeområde	Ö, R					Särskilt fiskekort. Fiskekortsautomat i Höjden.

SAMEBYN KALL						
1	Holdern, svenska delen och Holdeströmmen (Se under Njaarke)	Ö, R, H				Holderströmmen stängd. <b>!</b> För mer info: <a href="http://www.fjallfiske.nu">www.fjallfiske.nu</a>
2	Gånälven, svenska delen	Ö, R, H				Endast 15/6 - 31/8 <b>!</b> <b>M</b>
3	Torrön, statens del efter rådande vattenstånd (Se under Njaarke)	Ö, R				
4	Svenska delen av Grundtjärn och Strådalsån	Ö, R				<b>I Strådalsån endast 15/6-31/8 <b>!</b><b>M</b></b> Naturreservat
5	Holmtjärn, Norra och södra Valltjärnen samt Lilltjärn	Ö, R	•			• Skoterförbud. Naturreservat.
6	Statens del av Åsingen samt Rödttjärn och Stortjärn	Ö, R, H	•			• Skoterförbud. Naturreservat.
7	Brebäckttjärnen och Millestbäckttjärnen	Ö	•			• Skoterförbud. Naturreservat.
8	Tjärnar norr om Avundstjärn och öster om Ottsjöarna	Ö				Endast 15/6 - 31/8. Naturreservat.
9	Samtliga vatten inom avgränsningen: Renbetesfjällgränsen från landsvägen Kallsedet – Melen till Lill-Anjeskutan – en linje till Baksjöns nordvästra spets – Baksjöns nordöstra strand till landsvägen och den österut till renbetesfjällgränsen. (ej Holmtjärnen)	Ö	•			• Skoterförbud. Naturreservat.



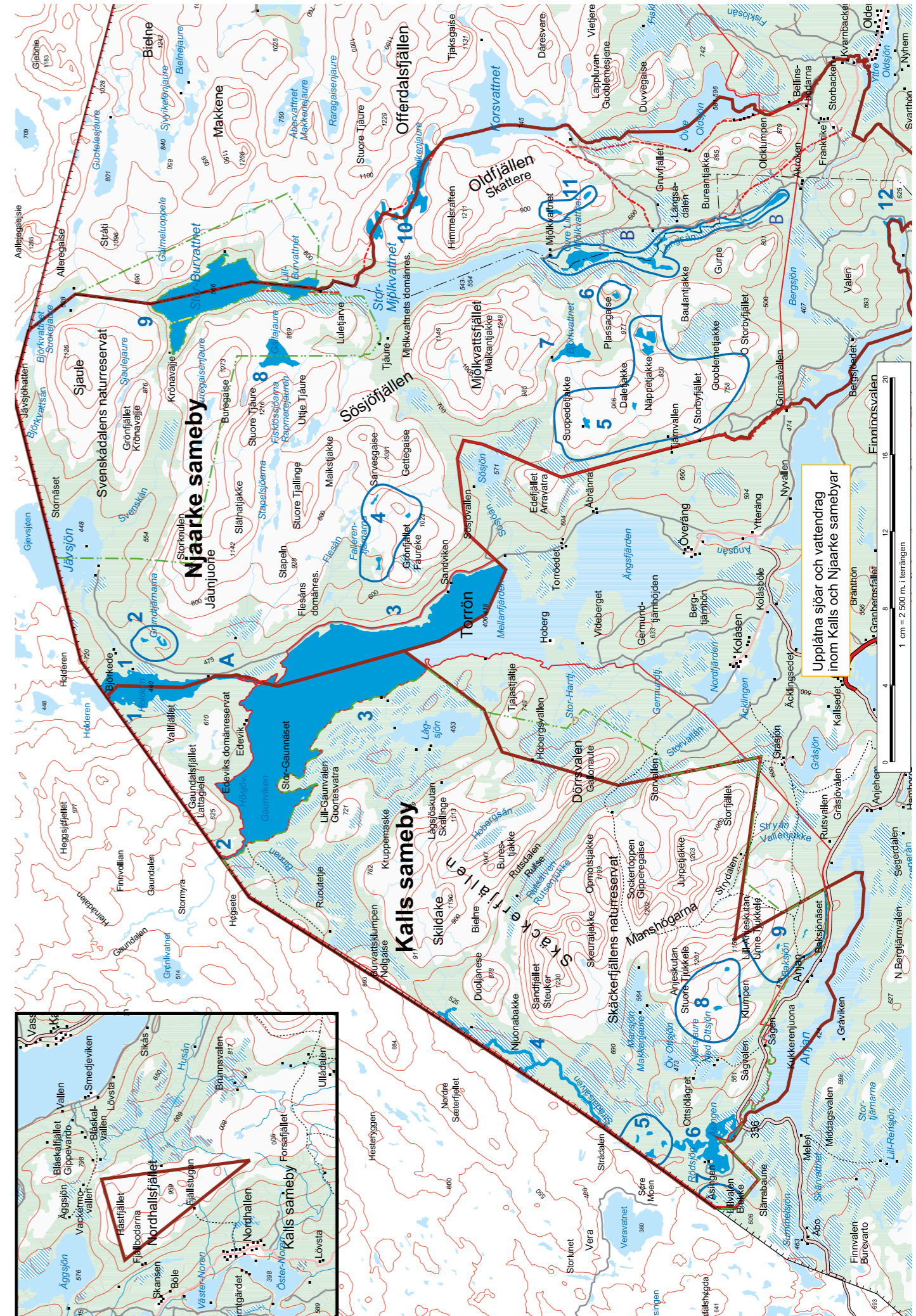
## Västgården Kall

**Fiske i egna vatten. Skoteruthyrning och skotersafaris med olika arrangemang. Bad i vedeldad tunna med bastu och relaxavdelning. Boende på gårdens huvudbyggnad, småstugor på gården, i fäbodstuga samt i kojor på fjället i väglöst land med fiskevatten runt knuten.**

Tel. 0647-410 81, 070-395 62 83  
 olle@kallevent.se  
 www.vastgard.com

# ICA Supermarket

**Öppettider**  
**Vardagar 09-20**  
**Helger 09-18**  
**0647 - 100 13**







Nr	SAMEBYN HANDÖLSDALEN	Fiskart	Uppåtletsetider				Övriga upplysningar: <b>M</b> = min mått 30 cm  = förbud mot fiske med agnad krok
			1/1-15/9	1/1-30/4	15/6-15/9	1/11-31/12	
1	Gäsån samt Handölan till renbetesfjällsgränsen 1 km uppströms Dalsvallens fåbod	Ö					Endast 15/6 - 31/8  <b>M</b>
2	Samtliga vatten inom avgränsningen: Handölan – Ekorrhammaren – riksgränsen – renbetesfjällsgränsen till Handölan 1 km uppströms Dalsvallens fåbod.	Ö, R	•			•	Skoterförbud. Kalfjäll. <b>I strömmande vatten endast 15/6-31/8</b>
3	Svenska delen av Skräddarsjön	Ö			•		Kalfjäll.
4	Sylsjön, (se under Mittådalen)	Ö					
5	Miesketjärnen, tjärnen vid h 927 (ca 1,5 km sydväst Härjängsåsen) och tjärnar väster Ljungsjöarna (kring h 981, syd Suonegetjärna h 1163)	Ö			•		Kalfjäll.
6	Gröntetjärne och tjärn h 917	Ö			•		Kalfjäll.
7	Krustjärnarna, tjärnarna ca 3 km öster Krustjärnarna samt Bodyrtjärnen	Ö	•		•	•	Skoterförbud. Kalfjäll.
8	Ljungan från renbetesfjällsgränsen 3 km uppströms Ljungans vindskydd	Ö					Endast 15/6 - 31/8  <b>M</b>
9	Dunsjön, Vålåsjön och Vålåtjärn An mellan Dunsjön och Vålåsjön	Ö, R	•			•	Delvis naturreservat. Kalfjäll. <b>I ån endast 15/6 - 31/8</b>  <b>M</b>
10	Orrknipptjärnarna, Husvältjärn och Falkvältjärnarna	Ö, R		•	•	•	Skoterförbud - delvis skoterled. Kalfjäll
11	Gråsjön och tjärnen 1 km SO Gråsjön	Ö, R		•	•	•	Skoterförbud. Kalfjäll.
12	Kroktjärnarna	Ö, R		•	•	•	Skoterförbud.
13	Stendalstjärnarna, Sjtántja, Tjallingtjärnen samt Stenån uppströms bron på leden Vålådalen – Vålåtugan	Ö Ö			•		Kalfjäll. Naturreservat. <b>Stenån endast 15/6-31/8</b>  <b>M</b>
14	Härjängsåsen – Vålån. (se under Tåssåsen)						
15	Nultjärnarna, Håstskotjärnen och Mellandaltjärnen	Ö, R	•			•	Skoterförbud. Delvis naturreservat.
16	Tjärnarna på Ottfjället	Ö			•		Kalfjäll. Naturreservat.
17	Statens del av Kölsjön	Ö	•			•	Skoterled.



Foto: Peter Hjalmertz.

Tel. 0647-35173  
marie@valagarden.se  
www.valagarden.se

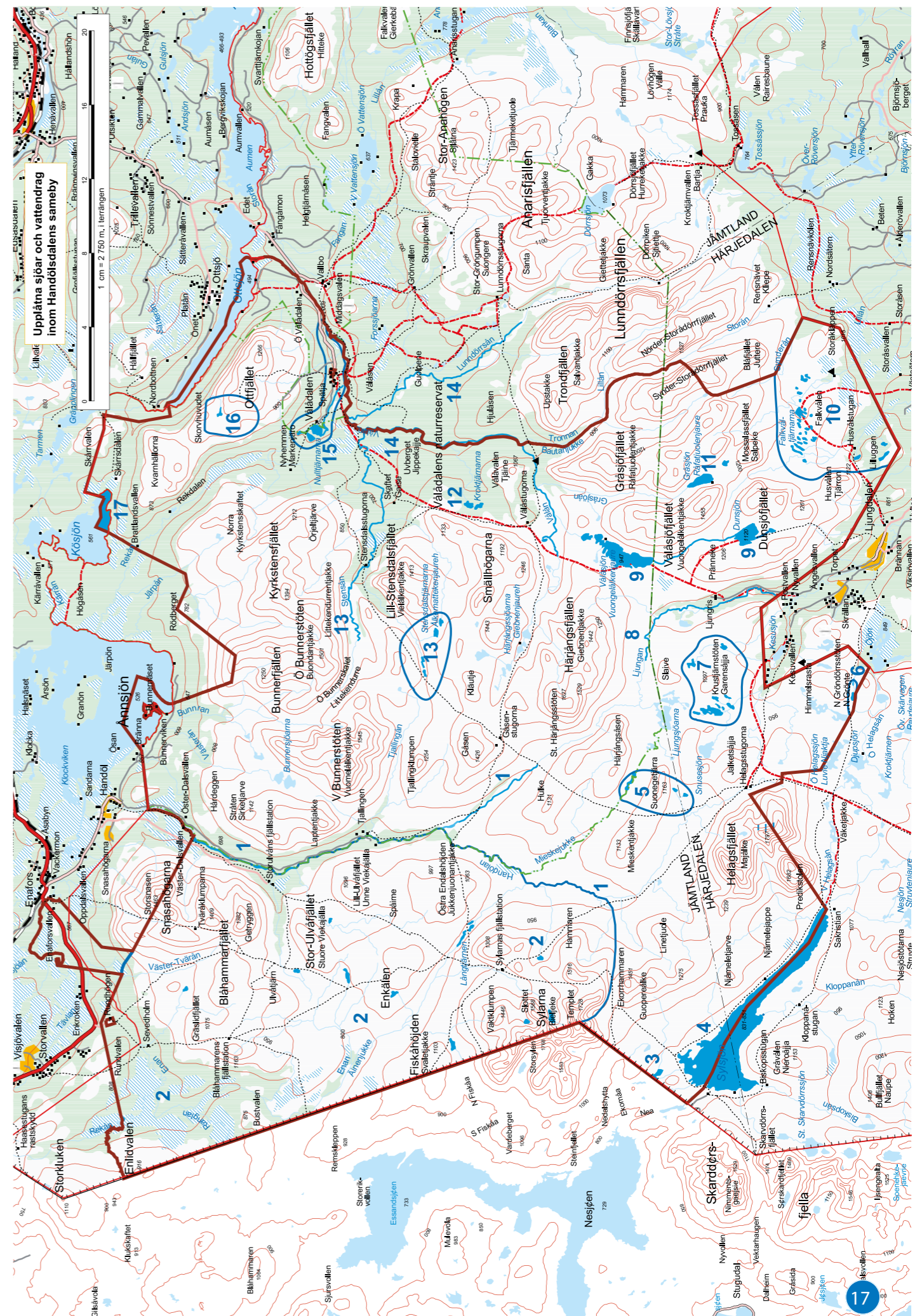


Vi finns 21 km sydväst om Undersåker med vackert läge i fjällterräng intill Vålån. Bra utgångspunkt för fiske och vandring i Vålådalens Naturreservat. Boende i dubbelrum från 300 kr per person/dygn, självhushållsstugor från 750 kr/dygn, campingstugor från 500 kr/dygn och 40 campingplatser med el 210 kr per dygn, tältplatser 175 kr per dygn. I restaurangen har vi vilt och fjällfisk på menyn, fullständiga rättigheter. Vill du laga mat själv har vi Jämtländska specialiteter att köpa i vår Viltbutik.

Varmt välkomna önskar Marie & Markus.

Anrik fjällgård vid Enan.  
Fritt ädelfiske för våra gäster, i forsar och lugnt vatten 50 m från boendet. Fiskekort, rum och stugor. Helpension/självhushåll. cykel-, kanadensar-, och båtuthyrning.

www.enaforsholm.se  
0647 - 730 26 • info@enaforsholm.se



anariset.se

# EXKLUSIVT FISKE I SAMISKA FJÄLLVATTEN



Fiska öring och röding från båt eller smyg längs strömmar och forsar

www.anariset.se

info@anariset.se

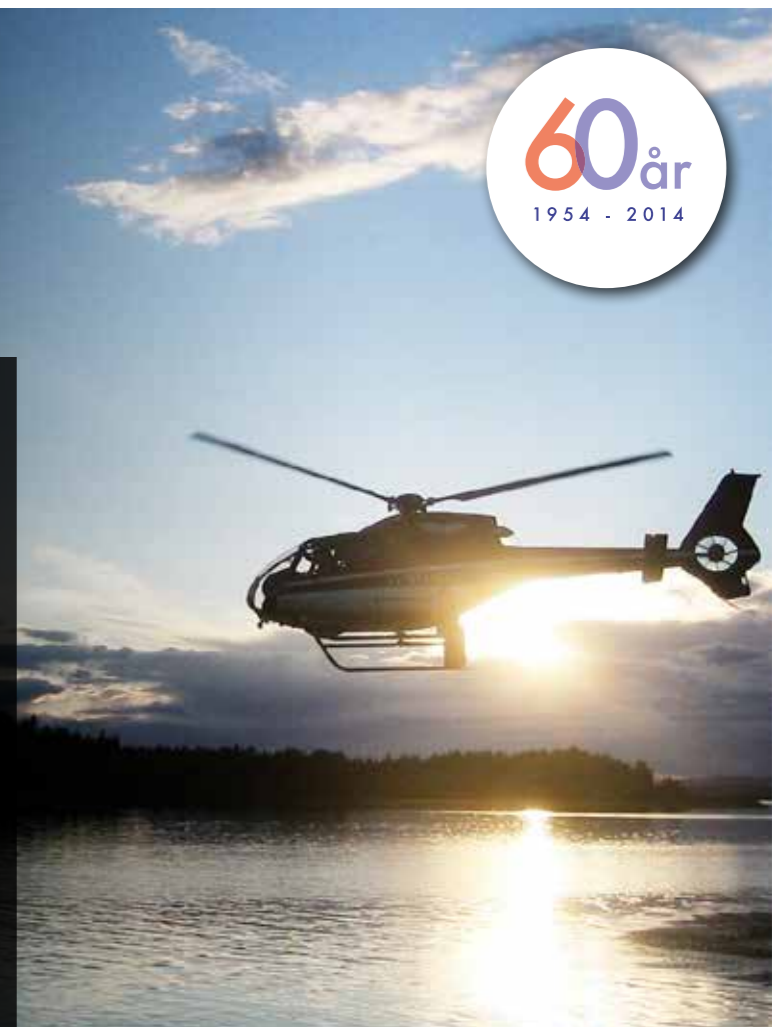
tel:070-67 69 390



## ALLTID STARTKLARA

Med över sextio års erfarenhet, mellersta Sveriges största helikopterflotta och baser i Östersund, Åre och Funäsdalen står vi på Jämtlands Flyg med säkerhet och effektivitet redo att ta dig till ditt fiskevatten.

Ring 063- 18 36 70 eller besök [jamtlandsflyg.se](http://jamtlandsflyg.se)



# Fiska i samevatten!

Unik fiskerätt i flertalet sjöar och strömmar

**Kajak- och båtfiske** i ett av Sveriges bästa öring- och rödingvatten.

**Flugfiska** i vackra och fiskrika strömmar.

**Övernatta** i storkåta eller stuga med tillgång till badtunna, dusch och bastu.

**Prova** samiskinspirerade måltider.

**Kontakta oss** med era önskemål så sätter vi ihop en paketslösning speciellt anpassad för era behov.

**Välkommen** önskar Daniel & Mirja



attaarstiderna.se • info@attaarstiderna.se • 070-216 35 09



Foto: Magnus Ström

## Jämtländskt mathantverk

När du fiskar i närheten av Föllinge och Val-sjöbyn, välkommen att besöka oss i vårt riks-bekanta bymejeri. Ostcaféet öppet - visnig av mejeriet alla dagar under sommaren.



Skärvången  
FÖLLINGE

Tel. 0645-401 40

Fax 0645-71 61 40

E-post: [bymejeriet@telia.com](mailto:bymejeriet@telia.com)

[www.bymejeri.com](http://www.bymejeri.com)



Nr	SAMEBYN TÄSSÄSEN	Fiskart	Upplätsetider				Övriga upplysningar: M = min mått 30 cm M = förbud mot fiske med agnad krok
			1/1-15/9	1/1-30/4	15/6-15/9	1/11-31/12	
1	Fångån ned till landsvägsbron vid Fångåmon	Ö					Särskilt fisketillstånd: Fångåmons camp
2	Lundörrsån. Härjängsån/Välån, från bron leden Välåstugorna – Helags till landsvägsbron vid Ö. Välådalen	Ö					Endast 15/6-31/8. Naturreservat från Lundörrsånns inflöde i Välån. M
3	Åstjärnen, Blanktjärnarna, Matskälstjärnen, Stentjärnen, Brudtjärnarna, Ängel-tjärnarna, Lin-tjärnarna, Finnängeltjärnarna och tjärnarna vid tjärnar väster Övre Skaftjärn, Rörtjärn samt tjärnar mellan Rörtjärn och Lundörrstugan	Ö	•			•	Naturreservat Skoterförbud - delvis skoterled.
4	Dörrsjön (vid Anarisfjället)	R	•			•	Kalfjäll. Skoterled.
5	Hamartjärnarna	Ö			•		Kalfjäll.
6	Biessere, tjärnar norr och väster om Biessere. Lägetjärnen och Anaristjärnarna.	Ö		•	•	•	Skoterförbud.
7	Daktege, Södra och Norra Långtjärnen och tjärnar mellan Långtjärnarna och Stor-Slitingarna	Ö	•		•	•	Skoterförbud. Delvis Naturreservat.
8	Matsbytjärnen och närliggande tjärnar öster Stor-Acksjön och norr Lill-Acksjön.	Ö	•			•	Skoterförbud.
9	Strömmen från Hanasjön till Krokåavan Krokåavan till första strömmen nedströms	Ö, R	•			•	Endast 15/6 - 31/8 M Skoterled
10	Stensjön, Svanasjön, Långtjärnen, Björnsjön ned till Lilla Björnsjön, tjärnar väster Övre Skaftjärn, Rörtjärn samt tjärnar mellan Rörtjärn och Långtjärnen	Ö, R	•			•	Skoterförbud - delvis skoterled.
11	Fjällbergstjärnarna	Ö			•		Kalfjäll.
12	Lekarån upp till förgreningen vid vindskyddet	Ö, H			•	•	Avlyst, se faktaruta nedan
13	Visjön	Ö, H	•		•	•	Kalfjäll. Skoterled. EJ fiske från stranden inom renstängslet (södra stranden) från 1/9 - till isläggningen.
14	Ektjärnarna och närliggande småtjärnar	Ö			•		Kalfjäll.
15	Arån från Kokdalsbäckens inflöde till renbetesfjällgränsen	Ö			•		Endast 15/6-31/8 M
16	Buhösten	Ö, R	•			•	Skoterled.
17	Lilla Lövsjön Lövan från Lilla Lövsjön till renbetesfjällgränsen, Röjäs- och Mastjärnarna samt tjärnar inom Ekorlandet	Ö, R	•			•	Lövan endast 15/6-31/8 Delvis skoterförbud M
18	Storån från bron nedströms Hosjön – renbetesfjällgränsen samt ett antal tjärnar inom inritat område.	Ö, R	•			•	I Storån endast 15/6-31/8. M
A	Hällån Blankan						Särskilt fisketillstånd info: Tässasen



**Lekarån - en barnkammare**  
 Denna långvandrande delen av Dammsån öringar har gått tillbaka i antal. För att skydda öringreproduktionen undantas därför Lekarån från fiske från och med 2013. Fisket i Storån mellan Höglekardalen och Storfallet är avlyst sedan tidigare.



### Höglekardalens Fjällpensionat

Charmigt, personligt och vackert beläget på en gammal fåbodvall i Bydalsfjällen. Stugor för självhushåll, Restaurang, Camping, Skoter, Skid- och vandringsleder. Nära till fiskevatten  
 Info och tel 0643 - 320 14

**Fjällfiske i Oviksfallena**

Upplev Öring & Rödingsfiske i samernas vatten

För mer info kontakta **Glens Fjällfiske**  
 www.glensfjallfiske.se - 070 575 69 28

**FÅNGÅMONS FISKECAMP**

Stugor, Husvagns- och campingplatser. Båtuthyrning, Servicehus och kiosk. Vi säljer fiskekort för Häcken, Ottsjön, Storån, Fångån och på renbetesfjäll. Du kan också fiska i många andra fina tjärnar i vacker natur.

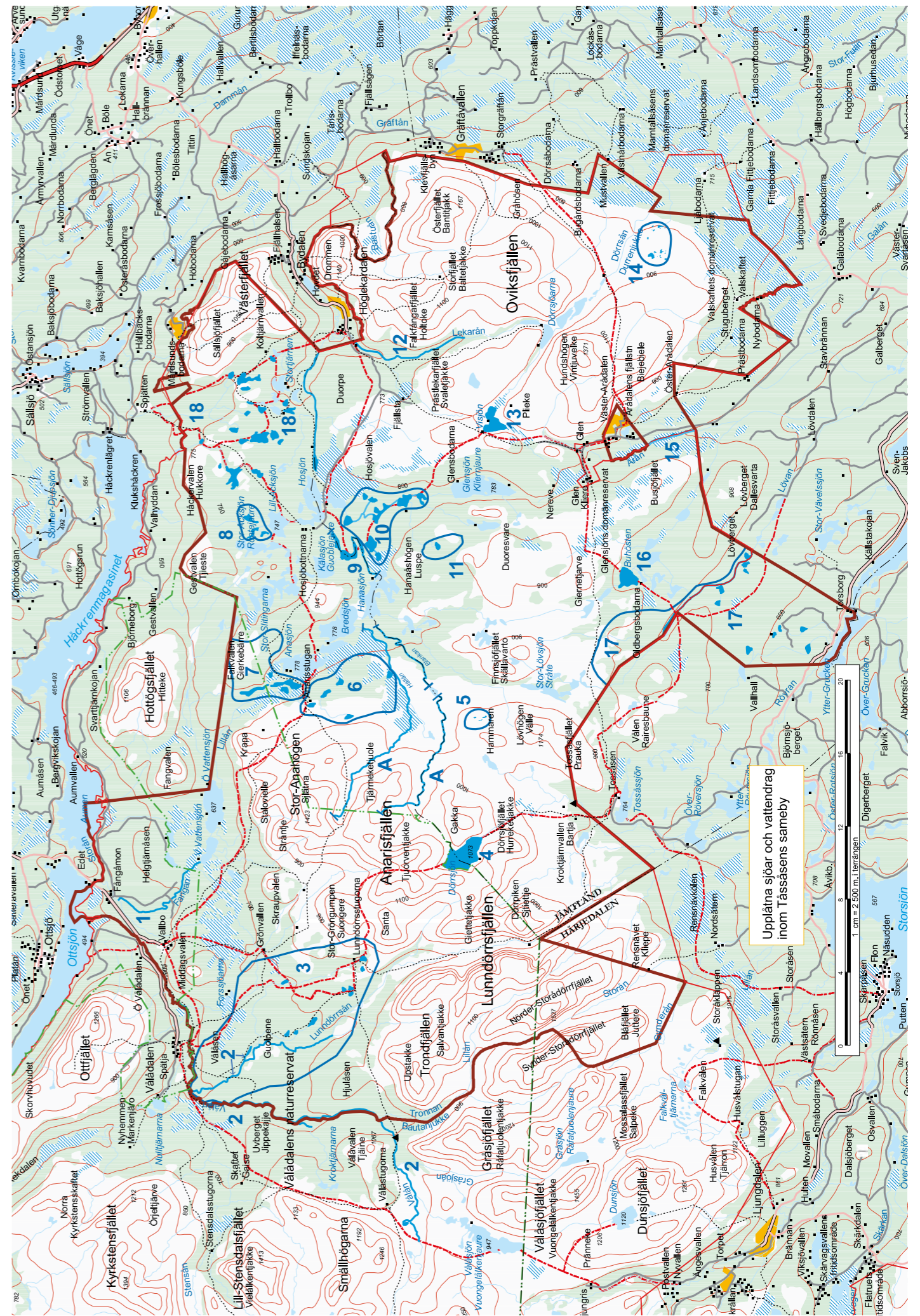
Varmt välkommen!  
 www.fangamon.se  
 0647-351 30 • 070-547 97 47

**OL-JONS BY**

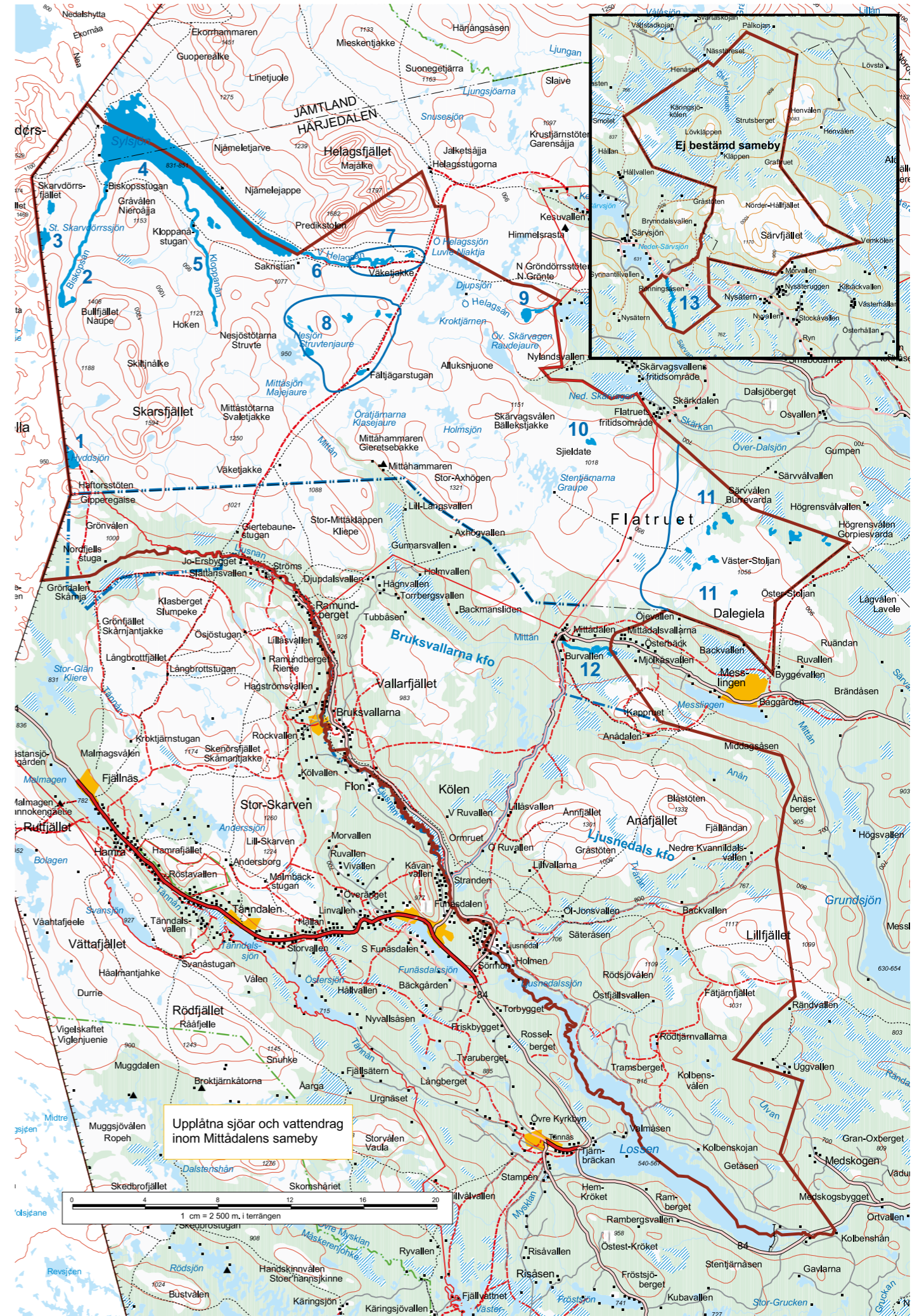
Stugor med 6 bäddar, kök, storstuga med öppen spis, två sovrum, duschrum med toalett samt bastu. Varje stuga är fullt köksutrustad för 8 personer och har elspis, kyl och frys, microvågsugn, diskmaskin och TV.

Tvättstuga och frys finns i byvärdskontoret.

www.oljonsby.com  
 0643-301 98 • 070-601 71 64



Nr	SAMEBYN MITTÅDALEN	Fiskart	Upplåtelsestider				Övriga upplysningar: <b>M</b> = min mått 30 cm ! = förbud mot fiske med agnad krok
			1/1-15/9	1/1-30/4	15/6-15/9	1/11-31/12	
1	Svenska delen av Hyddsjön	R		•	•	•	Kalfjäll.
2	Biskopsjön och Biskopån	Ö					Endast 15/6 - 31/8. Kalfjäll !M i ån
3	Svenska delen av Skarvdörrsjöarna	R			•		Kalfjäll.
4	Sylsjön	Ö	•			•	Båtfiske. Regleringsmagasin Bilväg från Norge.
5	Kloppanån och Hästskotjärnarna	R					Endast 15/6 - 31/8. Kalfjäll !M
6	Ån från Västra Helagssjön	R					Endast 15/6 - 31/8. Kalfjäll !M
7	Västra Helagssjön och närliggande tjärnar	Ö, R			•		Kalfjäll.
8	Tjärnar mellan Nesjövålen och leden Fältjägarstugan - Helags samt tjärnarna vid Fältjägarstugan	Ö, R			•		Kalfjäll.
9	Stainekentjärne och tjärnen vid h 890 samt ån ned till renbetesfjällgränsen	Ö	•		•	•	Skoterförbud. Kalfjäll !M i ån.
10	Rutjärnen	Ö	•			•	Skoterförbud. Kalfjäll.
11	Samtliga vatten inom renbetesfjällgränsen öster Flatruvägen	Ö, R, H	•			•	Vissa tjärnar kan vara fiskotomma.
12	Mittån öster om landsvägsbron till renbetesfjällgränsen	Ö					Endast 15/6 - 31/8 !M
Bruksvallarna - Ljusnedal kortfiskeområden							Särskilt fiskekort Info: Tännäs Fiskecentrum 0684-242 00
13	Ej bestämd sameby. Statens del av Särvän						Endast 15/6 - 31/8 !M



**Fångstrapporater?**  
Hjälp oss att få ett bättre fiske i fjällen  
gå in på [www.natureit.se](http://www.natureit.se) och rapportera er fångst!

**ICA Supermarket**  
**FUNÄSDALEN**  
Öppet alla dagar  
**9-20**  
Välkomna in!  
Tel 0684-210 07 • Rörosvägen 13

Kåtor • Renar • Samekultur

**Bo på samisk fjällgård**  
Valutrustade stugor för självhåll. Rekreationsanläggning med dusch, bastu och vedeldad badrutna. Specialfiskekort för campens gäster. Öppet året om! 6 km från bilväg, transport ordnas. *Anådalens sameöste, Mittådalen*

**Samiska Huset**  
Butiken i Samiska Huset erbjuder ett stort utval av delikatesser från fjällets skafferier: renkött rökt/torkat/färskt, renkorv, fjällfisk, skogsfågel, ripa, hjortron och getost.

**Renhornet**  
Besök Mittådalens Sameland

**Funäsdalen**  
Mitt i Mittådalens Sameby finner du sommarkafé och butiken Renhornet, med ett högklassigt sortiment av samesöj- och hantverksprodukter.

[www.anadalen.com](http://www.anadalen.com) Tel. 0684-25045, 29091 • 070-530 92 92 • Fax 0684-25045



Messlingen fjällby är en plats som ger ny energi till både kropp och själ. I en tid när turistanläggningarna blir allt större och modernare vill vi i Messlingen fjällby bibehålla den genuina fjällkänslan.

Detta är en unik fjällanläggning som har byggts upp av gamla stugor, soldattorp och härbren, de äldsta från 1700-talet. Här bor du bekvämt i fullt rustade stugor eller på vårt Bed & Breakfast. Storslagen natur finns aldeles runt knuten med vandringsleder, skidåkning, fiske och skoterleder.

Fjällanläggningen ligger vid sjön Messlingen i skuggan av Flatruet, Sveriges högst belägna landsväg och Anåfjället. I väst tornar högfjällsmassivet Helags upp sig, där finner du bland annat Sveriges sydligaste glaciär. Byn är omgiven av orörd natur med en rik fauna och flora.

[www.messlingenfjallby.se](http://www.messlingenfjallby.se) - 0684-262 00 - [info@messlingenfjallby.se](mailto:info@messlingenfjallby.se)



# Bjurälvens karstlandskap

I nordligaste Jämtland ligger Bjurälvens naturreservat. Ett smalt stråk av kalk i berggrunden som vittrat genom påverkan från rinnande vatten, har gett upphov till ett av Skandinaviens förnämsta karstlandskap med en underjordisk älv, slukhål och grottor.

I Bjurälvens naturreservat möts man av ett dramatiskt landskap med bubblande vatten, branta jordtrattar och fantasifullt formade stenar och klippor. Den kalkrika berggrunden i Bjurälvens dalgång påverkar naturen på många sätt.

Regn och vatten är svagt surt och fräter söder kalkstenen. Bjurälven arbetar sig sakta men säkert ner i kalkberggrunden. Under årtusenden har regn och markvatten runnit ner i små sprickor och hål och vidare ner i underjorden.

Små rännilar har slagits samman och skapat underjordiska bäckar och älvar som forsat fram och urholkat berget.

## Underjordiska vattensystem

Med tiden bildas hela flervåningssystem i takt med att vattnet tvingar sig nedåt. De övre delarna blir efterhand vattenfria.

Så är det i Korallgrottan, där man kan ta sig fram torrskodd i de övre gångarna. Med sex kilometer kartlagda gångar är det Sveriges längsta grotta!

Korallgrottan ligger söder om Bjurälvens naturreservat. Du kan besöka grottan med guide sommartid. Sommartid går vandrigen genom vackert



Blinda dalen, ibland rinner Bjurälven helt underjordiskt.

blommade ängar, hav av smörboll och lummig fjällbjörkskog med midjehög tolt och stormhatt. Ibland rinner Bjurälven helt underjordiskt, i trånga vattenfyllda gångar strax under marken. Så är det bland annat i Blinda dalen. Motsatsen kan man uppleva i Dolinsjön, där vatten i stället strömmar upp ur underjorden ur så kallade sifoner.

På andra platser märks de underjordiska vattenflödena genom att marken har kollapsat och bildat så kallade doliner. Det är ställen där underjordiska grottor kollapsat och gjort att markytan har sjunkit ner och bildat djupa kraterliknande gropar.

Karstlandskapet vid Bjurälven utsågs till vinnare i tävlingen Geologiskt Arv 2014 i konkurrens med några av Sveriges mest spännande geologiska sevärdheter.

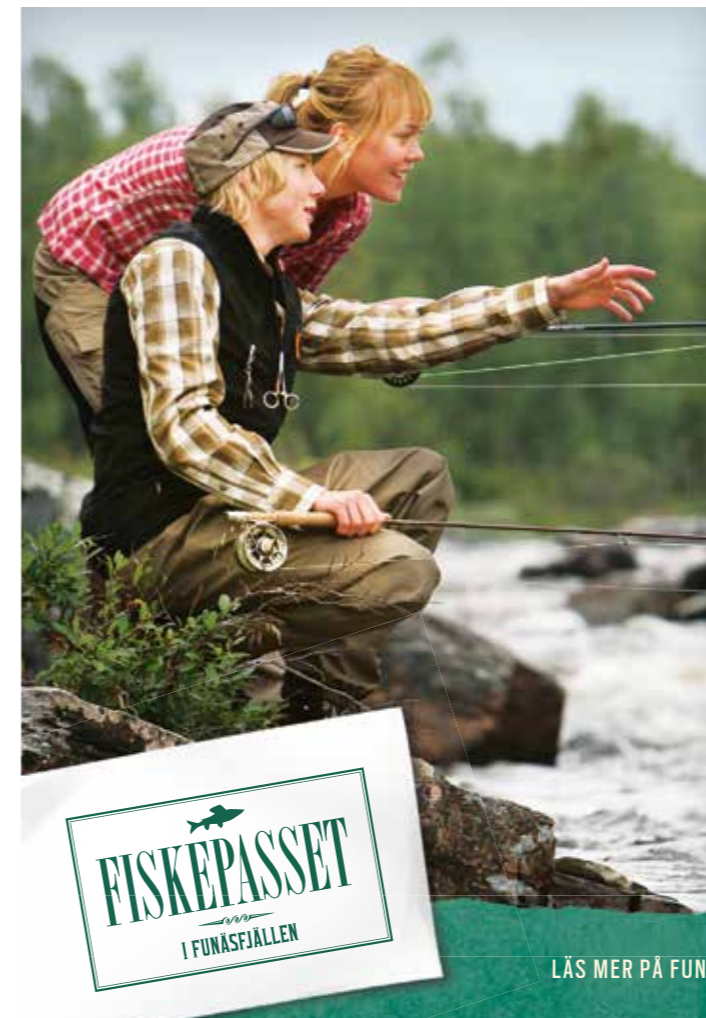
## Besöksinformation

Det krävs några kilometers vandring på markerade leder för att nå karstområdet vid Bjurälven. Från gården Leipikvattnet är det 3 kilometers vandring till raststugan vid Lillälven, sedan fortsätter Bjurälven ytterligare 3 km genom själva karstområdet.

Broar, trappor och spänger har byggts för att underlätta vandring i området och för att skydda känsliga partier mot slitage. Stigen till och genom karstområdet är väl utmärkt och mycket lättgången och inne i karstområdet finns många trappor.

Eldstäder med ved finns i anslutning till raststugan vid Lillälven samt efter den andra bron över Bjurälven. Raststuga med eldstad och dass finns strax innan Lillälven, cirka 3 km från parkeringen.

Emma Bergman



## Ett Fiskepass – på riktigt

Alla upplåttna fiskevatten i Funäsfjällen på ett pass.

Fler än 200 fjällsjöar, mer än 30 mil strömmande vatten och allt på ett fiskepass. Funäsfjällen är ett av Sveriges största fiskepassområden. Här finns allt från lättillgängliga fiskevatten till kristallklara fjällbäckar för de mer erfarna. Oavsett hur du vill fiska finns här något för dig.

Du kan fiska i nya sjöar varje dag utan att behöva stöta på andra fiskare. Harr, öring och röding trivs i Funäsfjällens vatten. På [fiskepasset.se](http://fiskepasset.se) kan du köpa ditt fiskepass. Här hittar du också kartor och information om området. Samt tips på bra boende, fiskebutiker och fiskeguider.



LÄS MER PÅ [FUNASFJALLEN.SE](http://FUNASFJALLEN.SE) | TEL 0684-155 80

Nr	SAMEBYN RUVHTEN och övrigt	Fiskart	Upplåtelsestider				Övriga upplysningar: M = min mått 30 cm ! = förbud mot fiske med agnad krok
			1/1-15/9	1/1-30/4	15/6-15/9	1/11-31/12	
1	Klastjärnen	Ö			•		Kalfjäll.
2	Norra Långbrottsjön	Ö, R	•	•	•		Kalfjäll.
3	Bolagen, Bodtjärnen, Gröntjärnen, Långnästjärnen och Holmtjärnen	Ö	•	•	•		Skoterförbud. Delvis skoterled. Kalfjäll.
4	Svansjön	Ö, R	•				Kalfjäll.
5	Rödfjälljärnarna	Ö			•		Kalfjäll.
6	Breannesovvne och närliggande småtjärnar	Ö			•		Kalfjäll.
7	Svenska delen av Nedra Muggsjön	Ö, S, A, G			•		
8	Tjärnar öster Bratteriet	Ö			•		Kalfjäll.
9	Skebrostjärnen	Ö, R, A	•	•	•		Skoterförbud. Naturreservat.
10	Funäsdalstjärnen och tjärn h 783	A, G (Ö)	•	•	•		Skoterförbud. Naturreservat.
11	Bustvältjärnen	Ö, G	•	•	•		Skoterförbud. Naturreservat.
12	Nybodtjärn, Uthussjön samt övriga vatten beägna österut mot linjen Kärringsjön - Rogsbodarna	H, A, G	•	•	•		Skoterförbud. Naturreservat. <b>Harrfiske tillåtet 10/6-31/4.</b>
13	Svenska delen av Rogen	Ö, R, H, A, G	•			•	Båtfiske. Naturreservat. Skoterled. Skoterförbud på den del av sjön som ligger väster om skoterleden. För hela sjön gäller förbud att använda båtmotor. Inom hela Rogens naturreservat gäller förbud att använda motordriven isborr.
14	Nässjöarna (ej bäcken)	Ö, H, A, G			•		Naturreservat.
15	Flåtjärn och Storstötsjärn	Ö			•		Kalfjäll. Naturreservat.
16	Vändahåan	Ö, R, H, G	•	•	•		Skoterförbud. Naturreservat.
17	Bredsjöån, Bredtjärn och Bredhåan	Ö, R, H, G	•			•	Naturreservat. Delvis skoterled.
18	Bredån	Ö, H					<b>Endast 15/6 - 31/8. ! M Enbart flugfiske</b>
19	ÖVRIGT Högvälens och Sörvattnets kortfiskeområden						Särskilt fiskekort Info: Tännäs Fiskecentrum 0684- 242 00

### Tännäs Fiskecentrum och Rogens naturinformation

Inkörsporten till ett av Härjedalens vackraste och mest fiskrika områden. Vid Fiskecentrum startar du din vildmarkssemester och med ett besök i Rogens naturinformation kan du börja lära dig om områdets djur- och växtliv. Ett 60-tal fiskrika alternativ är upplåtna för sportfiske och området bjuder på ett mycket varierande fiske i sjöar, tjärnar och strömmande vatten.

Harrfisket i sjöarna är helt unikt och de mest legendariska sjöarna för stor harr heter Abborrvikarna och Vingarna. Vad gäller strömmande vatten så finns bl.a. Övre mysklan och Tännån som delvis är poolindlad. Mycket bra flugfiske, fiske med spinnare och wobbler i tjärnar och sjöar. Dragrodd och troling i Frösjön och Lossen.

Vi har olika fasta fisketurer under sommarveckorna och flugfiskeskola årligen V. 25

Flugfiskevecka med många aktiviteter V. 29

För mer information se vår hemsida eller för bokning av båtar och plats för poolfiske i Tännån kontakta oss per telefon.




[www.tannasfiskecentrum.se](http://www.tannasfiskecentrum.se) • Tel. 0684 - 242 00



## Brunflo Sport & Fiske

Öppet mån-fre 9-18, lör 9-14 | Tel: 063-229 55

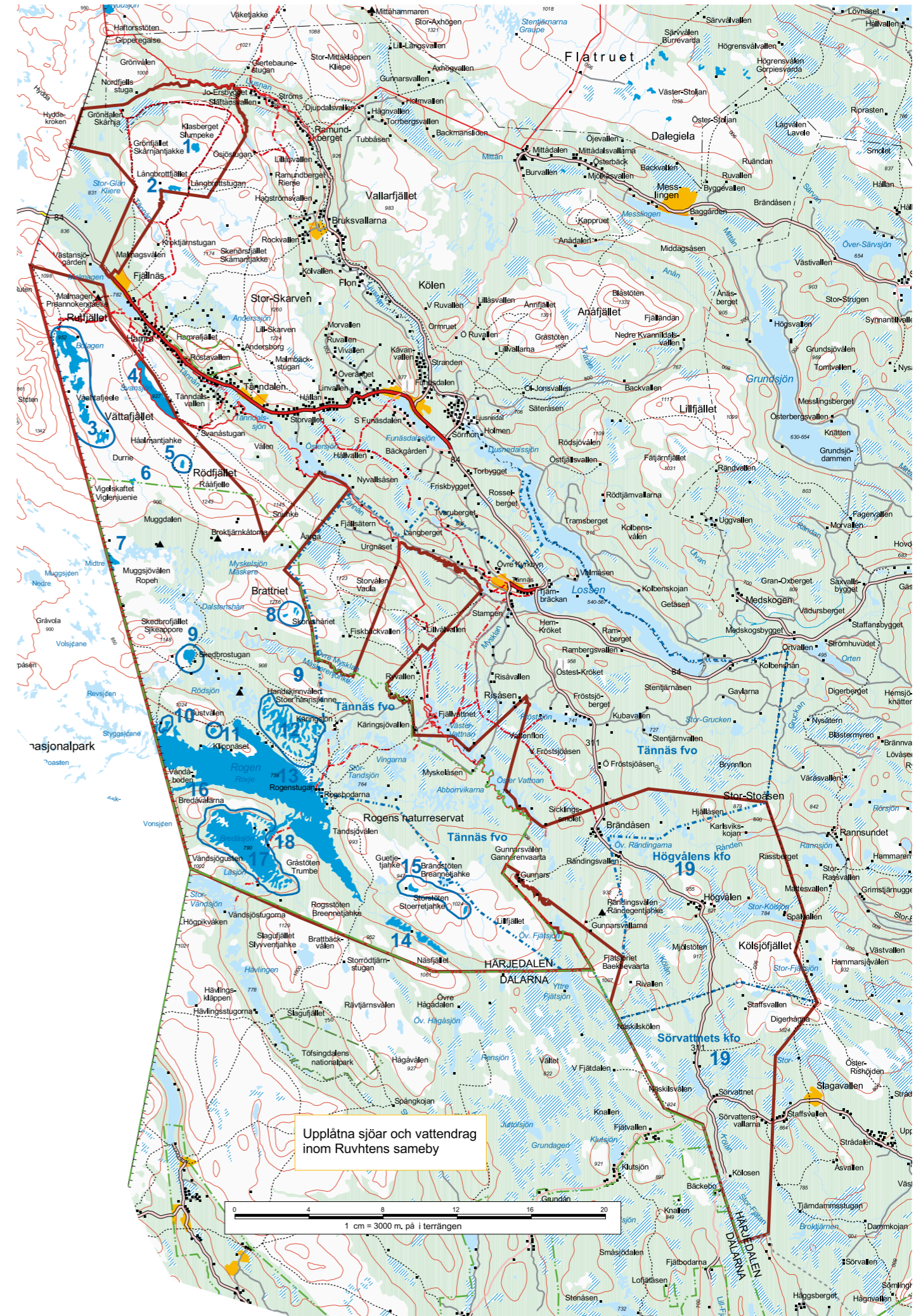




### Överraskas inte av dåligt väder.

FJÄLLVÄDERTELEFONEN.  
Ring 0771-23 11 23 för aktuell prognos. Tala om vilken fjällort det gäller. Kostar som ett vanligt samtal.

[www.fjallsakerhetsradet.se](http://www.fjallsakerhetsradet.se)



Har du funderat på vad egentligen kvalit t p  flugor inneb r? Kanske  r det h llbarheten?, eller hur flugan imiterar ett byte? Men, hur binds dom, med vilka material och vilka krokar?

V ra proffessionella flugbindare binder flugor 8 timmar om dagen, 5 dagar i veckan. Extremt skickliga hantverkare som vi  r S  stolta  ver! Vi  ger och driver v rt egna flugbinderi, med bra l ner, bra arbetsmilj  och bra ledigheter likas . Vi tror n mligen att v lbetalda glada och n jda flugbindare i en bra milj  g r  nnu b ttre flugor!

Sameos flugor binds p  japansk kemv ssad Maruto krok, eller norska Mustad krokar. Enbart de b sta flugbindningsmaterialen anv nds t.e.x. kommer allt torrflugehackel fr n Whiting.

V ra flugm nster  r designade av n gra utav landets b sta flugbindare, t.e.x. Johan Klingberg, Hasse Norell, Kalle Nilsson, Lars Munk, Niklas Dahlin m.f.l. samtliga har sedan godk nnt de producerade flugorna, s  dom n r upp till deras h ga standard!

N r du k per en Sameo-fluga k per du ett handbundet litet m sterverk. En fluga d r tankar och omsorg lagts ner i s v l materialval som tekniskt utf rande. Hantverk i varenda tr dvarv och varje liten enskild detalj!

**SAMEO, THE  
BEST DAMN FLIES  
IN THE WORLD!**

**flugor.se**

Gamlabrov gen 4 · 371 60 Lyckeby  
telefon kontorstid: 0455-32 56 80