



## Mötesanteckningar Ledmöte Storsjö

Plats: Bygdegården, Storsjö  
Datum/Tid: 14/3 -17, kl. 19.00 - 21.00 (ca)  
Antal närvarande: ca. 35 personer

### Följande synpunkter togs upp under mötet:

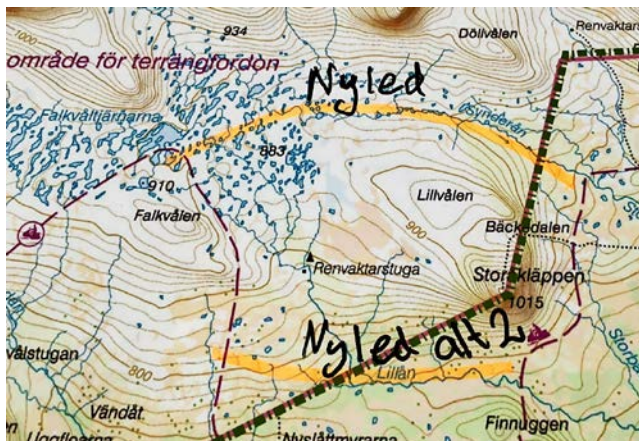
Kläppen/Ljungdalen; Svårt hitta ut på en bristfällig skyltning & information. Bör finnas bra digitala kartor, samordnade mellan olika aktörer. Även skyltar med hänvisningar, typ ”Här hittar du mer info”

Lederna bör graderas/kategoriseras samt beskrivas utifrån bl.a. avstånd och karaktär.

Skapa skoterled till Visjön, längs renstängsel, från renslakteriet norr om Glen. Mera snö och bättre vägval.

Ny skoterled Lill-Lövsjön – Tossåsen. Mera snö, färre branta backar.

Ny skoterled Falkvältjärnarna – Vålåsön, 2 alternativ (se bild nedan).



Vinter(skoter-)led över Flatruet.

Möjlighet att anpassa lederna efter snötillgång. Fasta sommarleder, men vinterleder flyttas till snösäkra ställen under vinterhalvåret.



Vad gäller leden över Sylsjön – fiskeled eller inte? Önskemål om att den blir skoterled, med skoterledsanslutning till norska gränsen.

Ny sommarled efter gamla postkurirleden från Nordsäteren till Lunndörren.  
Sommar- och vinterled genom Storådörren, Tronddalen och Lill-Lunndörren.

Sommarled Anaris-stugan – Tossåsen.

Ta bort skidleden Dunsjön förbi Dunsjöravinen. Används nästan inte alls av skidåkare.

Förbindelseled för skoter via Sylsjön mot Norge.

Förlägg entréer/naturum till orter där det finns/passerar folk – Sveg, Svenstavik, Undersåker, Åre, Åsarna, Ånn...

Ny led från Storulvån till Storerikvollen, via stormklockan.

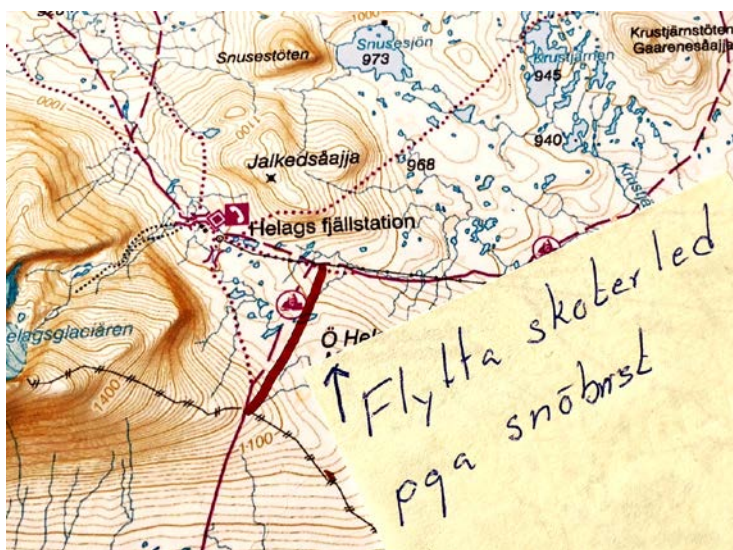
Utöka föreslagna nationalparksområdet att omfatta södra sidan av Sylsjön/Skarsfjället.

Se över anslutningspunkter att nå leder för lämpliga dagsetapper. Möjliga parkeringsplatser både sommar och vinter.

Skoterled ansluter till Norge via Sylsjön.

Markera led från Helags fjällstation upp på toppen.

Flytta skoterled p g a snöbrist. (se bild nedan)





Ha kvar skoterleden mellan Tossåsen och Vålådalen över Dörrsjön.

Cykelled Vålådalen – Tossåsen genom Lunndörren.

Skoterled Falkvåltjärnarna in på leden Dunsjön-Vålåsjön.

Ny bro över Ljungan vid Nyvallen – viktigt för att komma till Kläppenparkeringen (bl.a.).

Cykelled genom Hulkendurre till Gåsen-stugan.

Topptur med skoter på Synder Storådörrfjället – Sveriges högsta skoterled.

Skid-/skoter- och vandringsled från Nordsäterna via Storådörren till Vålån.

Skoter-/skidled mellan Vålåsjön och Falkvåltjärnarna.

Ta bort skoterleden mellan Tossåsen och Revsnävsölen (Nordsäterna), och dra den istället över fjället (ngt norrut) mot Kroktjärnarna (från Nordsäterna).

Skoterled genom Lunndörren.

Skoterled genom Lunndörren till Tossåsen.

Gradera leder efter svårighetsgrad, tid etc.

Nya leder Storådörren m.m. (se bild nedan)



Om det inte blir nationalpark, kan då naturreservatet utökas och bli en större enhet?  
Arådalen – Vålådalen – Martallsåsen.

Bygga lappkåtor med kamin för att torka kläder, efter Pilgrimsleden (Ramundberget-nordvästerut-norska gränsen).

Låt Pilgrimsleden vara skoterled vintertid (Jämt-Norge-vägen)

Skapa triangel Arådalen med Oviksfjällen som en punkt.

Det är synnerligen viktigt att befintliga skoterleder finns kvar! För Storsjö/Ljungdalen är det av största betydelse då en stor del av turismen är just skoteråkare.

Trondheims elbolag lovade vid dämningen av Nedalssjön upprätta och hålla 4 st stugor öppna och med ved – vad har hänt med det? (endast en finns öppen för allmänheten idag)

Länsstyrelsen äger hemsida [www.pilgrimsleder.se](http://www.pilgrimsleder.se).

Man kommer inte åt pilgrimslederna och kartorna via Lst:s hemsida, däremot via Härnösands stift.

Viktigt samordna information!



Länsstyrelsen  
Jämtlands län

Datum  
2017-03-14

Diarienummer  
511-489-2016-1

Tänk på cyklister när man spångar.

Skapa triangel Ljungdalen/Helags/Fältjägaren/Ljungdalen.