

Ungdomsstudie 2009

En återuppföljande studie som visar på krogarnas benägenhet att servera ungdomar alkohol utan att kräva legitimation

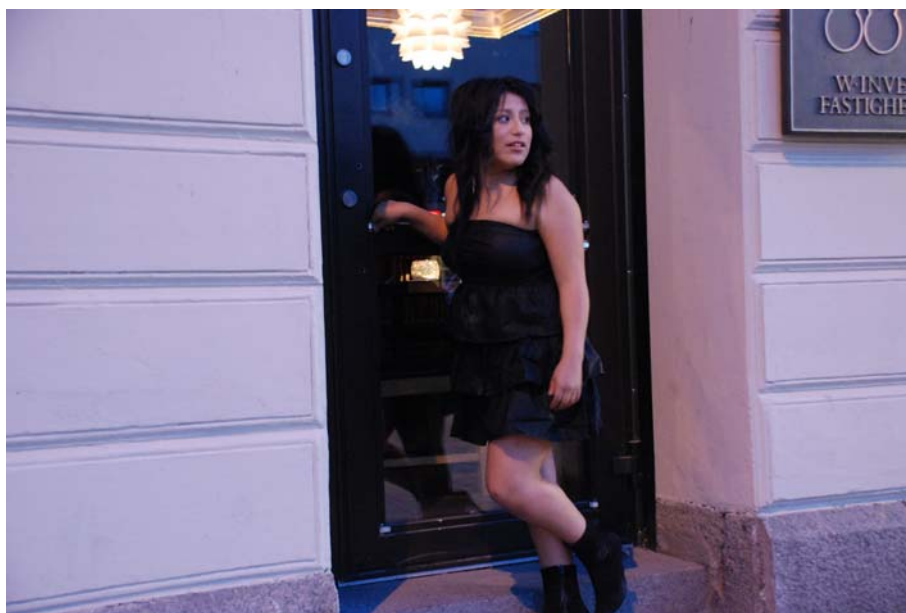


Foto: Magnus Swärd



Innehållsförteckning

Bakgrund.....	3
Alkoholpolitik	3
Ansvarsfull alkoholservering	3
Alkohollagen	4
Syfte.....	4
Metod och genomförande	4
Urval.....	5
Resultat.....	5
Slutsats.....	5

Bilagor:

Resultatmatris

Protokoll

Bakgrund

Alkoholpolitik

Alkohol är en av de viktigaste bestämningsfaktorerna för människors hälsa. En restriktiv alkoholpolitik har därför sedan länge varit ett viktigt inslag i den svenska välfärdspolitiken. Det övergripande målet för samhällets alkoholpolitik är att främja folkhälsan genom att minska alkoholens medicinska och sociala skadeverkningar.

Ansvarsfull alkoholserving

Det finns en stark koppling mellan alkohol och våld. Den kopplingen är större i länder där man har en berusningskultur, till exempel i Sverige. Den vetenskapligt utvärderade metoden Ansvarsfull alkoholserving syftar till att minska det restaurangrelaterade våldet, något som uppnås bland annat genom att minska berusningsgraden inne på krogarna och att hindra alkoholserving till minderåriga.

Metoden Ansvarsfull alkoholserving bygger på sex delar där alla delar i metodpaketet stärker och kompletterar varandra. Metodens delar består av:

- **Samarbete** mellan kommun, polis och restaurangbransch
- **Utbildning** av serveringspersonal i ansvarsfull alkoholserving
- **Tillsyn** på krogen av polis och kommun
- **Kartläggning** av krogarnas serveringsbenägenhet till underåriga och berusade samt förekomst av krogrelaterat våld i länet
- **Informationsspridning** om verksamheten till allmänhet och politiker m.fl.
- **Uppföljning** och utvärdering av de olika insatserna för att se vilka resultat metoden gett

Enligt undersökningar från Statens folkhälsoinstitut har metoden visat på framgångsrika resultat vad gäller minskning av servering av alkohol till unga och minskning av berusningsnivå på krogen samt minskning av det alkoholrelaterade våldet i och kring krogmiljön. Investeringar i metoden leder till betydande ekonomiska besparingar och välfärdsvinster för samhället¹.

Kommunerna i Örebro län arbetar sedan 2006 med metoden Ansvarsfull alkoholserving². I det drivande arbetet med Ansvarsfull alkoholserving finns kommunala alkoholhandläggare och alkohol- och drogsamordnare samt polisen i Örebro län representerade. Dessa aktörer är indelade i fyra länsdelar som består av Örebro³ Västra⁴, Norra⁵ och Södra⁶ länsdelen. På Länsstyrelsen finns en projektledare för att leda arbetet.

¹ Anna Månsdotter m.fl. (2007), *Ansvarsfull alkoholserving i krogmiljö*, Statens folkhälsoinstitut R 2007:9, Stockholm, Statens folkhälsoinstitut

² Örebro kommun arbetar efter en liknande metod, "Klarspråk"

³ Örebro kommun

⁴ Degerfors och Karlskoga kommun

⁵ Lindesberg, Ljusnarsberg, Nora och Hällefors kommun

⁶ Hallsberg, Kumla, Laxå, Lekeberg och Askersund kommun

Alkohollagen

Enligt alkohollagens 3 kap. 8 § 1 stycket får alkoholdrycker ej serveras till den som inte fyllt 18 år. I sista stycket står det att: ”Den som lämnar ut alkoholdrycker skall förvissa sig om att mottagaren uppnått den ålder som anges i första stycket”, det vill säga 18 år.

Enligt alkohollagens 3 kap. 4 § framgår vidare att ”Försäljning av alkoholdrycker [...] skall skötas på ett sådant sätt att skador i möjligaste mån förhindras. Den som tar befattning med försäljning av alkoholdrycker skall se till att ordning och nykterhet råder på försäljningsstället.” Serveringen ska utövas på ett ansvarsfullt sätt.

Syfte

Syftet med ungdomsstudien har varit att kartlägga krogarnas benägenhet att servera alkohol till ungdomar, med ett yngre utseende, utan att ta legitimation.

Förutsättningarna för ett framgångsrikt arbete som minskar alkoholrelaterat våld i krogmiljön kräver att man är medveten om hur problemen ser ut för att veta om gjorda insatser haft någon effekt. År 2006 gjordes den första ungdomsstudien av Länsstyrelsen i länets samtliga kommuner. Syftet med årets undersökning är därför också att få en uppföljning över hur serveringsbenägenheten har förändrats sedan dess.

Metod och genomförande

För att utföra studien anställdes i likhet med tidigare undersökningar ungdomar som nyligen hade fyllt 18 år, av juridiska och etiska skäl, men ansågs ha ett yngre utseende. Bedömningen gjordes av projektledaren på Länsstyrelsen samt en kommunal alkoholhandläggare och en alkohol- och drogsamordnare som har tidigare erfarenheter att arbeta med liknande studier. Samtliga ungdomar fick skriva på ett kontrakt där de försäkrade att de inte skulle sprida någon information om studien eller dricka någon alkohol under arbetet.

Ungdomarna besökte restaurangerna parvis. De uppmanades att klä sig som om de skulle gå ut en helgkväll, men inte försöka att se äldre ut genom att till exempel sminka sig överdrivet. Vid varje restaurangbesök skulle ungdomarna beställa varsin öl eller en cider. Om serveringspersonalen frågade efter legitimation skulle de svara att de inte hade någon men uppge sin riktiga ålder.

Studien genomfördes under tre fredagar och en lördag i maj samt under två fredagar i juni. Det var samma tidpunkt på året som år 2006 och med samma rutiner som då, frånsett att de vid första studien endast beställde öl.

I samtliga av de fall som ungdomarna blev serverade skulle de på ett smidigt sätt göra sig av med drycken och lämna restaurangen. Om de blev nekade servering skulle de lämna

restaurangen på en gång. Efter restaurangbesöket fyllde ungdomarna i ett protokoll med frågor om besöket som ligger till grund för denna rapport⁷.

Metoden har använts i flera internationella studier⁸ och i Sverige har den genomförts sedan 1996.

Urval

Krogarna som besöktes valdes ut i samråd mellan Länsstyrelsen och de kommunala alkoholhandläggarna samt alkohol- och drogsamordnarna som har god kännedom om de lokala förhållandena. Krogarna har valts ut så att de representerar allt från nattklubb till mindre restaurang och i största möjliga mån besöktes de krogar eller likvärdiga som besöktes vid undersökningen år 2006⁹. Några av de krogar som besöktes har fått utbildning i Ansvarsfull alkoholservering eller fått utbildning direkt på krogen av den kommunala alkoholhandläggaren. Utbildningsfaktorn har inte påverkat om krogen blivit utvald till studien eller ej.

Resultat

Sammanlagt besöktes 68 krogar i Örebro län, vilket motsvarar 136 beställningsförsök. Ungdomarna blev serverade alkohol på ett av dessa ställen vilket motsvarar en serveringsbenägenhet på 1,47 procent. Jämfört med den första mätningen som gjordes år 2006 då ungdomarna serverades alkohol i 29 procent av fallen är det en minskning med 27,5 procentenheter.

Medelåldern på dem som serverade uppskattades till 36 år av ungdomarna. Eftersom det endast var en krog detta år som serverade ansåg vi det irrelevant att undersöka serveringsbenägenheten mellan män och kvinnor.

Ungdomarna blev inte insläppta på några av de nio ställen som hade ordningsvakt och därmed räknas detta som ett nekande i rapporteringen. År 2006 blev ungdomarna insläppta på fyra av de tio ställen som hade ordningsvakt och på samtliga av dessa blev de även serverade.

Slutsats

Årets studie visar på en markant minskning i serveringsbenägenhet till ungdomar som inte uppvisar legitimation vid köp av alkohol jämfört med den första undersökningen som genomfördes år 2006. Långsiktighet är ett viktigt moment när man arbetar med alkoholpreventivt arbete. När Länsstyrelsen gjorde första mätningen år 2006 var

⁷ Se bilaga

⁸ Gliksmann, L. et al (1993). *The role of alcohol providers in prevention: an evaluation of a server intervention programme*. *Addiction*, 88, 1195-1203 och Russ NW, Geller ES (1987). *Training bar personell to prevent drunken driving: A field evaluation*. *American Journal of Public Health*, 77, 953-954.

⁹ År 2006 besöktes 72 krogar och år 2009 besöktes 68 krogar

förhoppningen att på längre sikt kunna se huruvida de förebyggande insatserna har gett effekt genom uppföljande undersökningar.

Den uppenbara skillnaden i serveringsbenägenhet av alkohol till ungdomar från 29 procent till 1,5 procent talar om en stor förändring i serveringspersonalens agerande. På endast ett av 59 ställen där ungdomarna blev insläppta serverades de. Vad gäller de krogar som hade ordningsvakt ses en minskning från att fyra av tio vakter släppte in ungdomarna år 2006, som också blev serverade, till att ingen av de sju vakterna släppte in ungdomarna år 2009. De besökta ställena hade i större utsträckning få gäster detta år mot år 2006 då krogarna hade mer gäster vid beställningsförsöken. Serveringsbenägenheten år 2006 var dessutom något större på de krogar som bedömdes ha halvfullt eller fullt med gäster. Orsakerna till den tydliga förändringen kan bero på flera faktorer, men då länet arbetat för att nå målet att minska serveringen av alkohol till underåriga kan med största sannolikhet sägas att de insatser som genomförts i form av utbildning av serveringspersonal, samverkan mellan myndigheter och tillsyn har gett effekt.

Sammanfattningsvis kan konstateras att medvetenheten hos krogpersonal om vikten av att kontrollera unga gästers ålder vid beställning av alkoholhaltiga drycker har av allt att döma ökat betydligt och ordningsvakterna släpper inte in personer som inte uppvisar legitimation i lika stor utsträckning som vid studien år 2006¹⁰.

Fortsättningsvis är det viktigt att jobba vidare med en ansvarsfull alkoholservice för att behålla det goda resultat som årets undersökning visar på.

Läs mer på hemsidan: www.lansstyrelsen.se/orebro/ansvarsfullservering

¹⁰ Enligt lag är det den som lämnar ut alkoholdrycker vid servering som är skyldig att förvissa sig om att mottagaren uppnått en ålder av 18 år. Denna skyldighet kvarstår även om ålderkontroll tillämpas vid entrén.

Resultat från Ungdomsstudie 2009

Kommun och ställe	Dörrvakt (J=Ja)	Serverade (N=Nej, J=Ja)	Servitör (Kvinna/Man)	Uppskattad ålder på servitör	Beställning vid Bar/Bord	Antal gäster i lokalen	Ålder på gäster
Örebro							
1		N	K	25	Bar	HALVFULLT	<30
2		N	M	50	Bar	FÅ	>30
3		N	K	25	Bar	FÅ	BLANDAT
4		N	M	30	Bar	HALVFULLT	BLANDAT
5		N	K	60	Bar	FÅ	>30
6		N	K	35	Bar	FÅ	>30
7		N	M	35	Bar	HALVFULLT	BLANDAT
8		N	M	50	Bar	FÅ	>30
9		N	K	25	Bar	HALVFULLT	>30
10		N	K	30	Bar	HALVFULLT	>30
11		N	M	30	Bar	FULLT	BLANDAT
12		N	K	30	Bar	HALVFULLT	BLANDAT
13		N	M	35	Bar	HALVFULLT	>30
14		N	M	40	Bar	FULLT	BLANDAT
15		N	M	45	Bar	FÅ	<30
16		N	K	25	Bar	HALVFULLT	BLANDAT
17		N	K	23	Bar	FÅ	BLANDAT
18		N	M	40	Bar	HALVFULLT	BLANDAT
19		N	M	45	Bar	HALVFULLT	>30
20		N	M	25	Bar	HALVFULLT	BLANDAT
21		N	M	45	Bar	FÅ	>30
22		N	K	25	Bar	HALVFULLT	BLANDAT
23		N	K	40	Bar	FÅ	
24		N	M	40	Bar	FÅ	BLANDAT
25		N	K	40	Bar	FÅ	>30
26		N	M	30	Bar	HALVFULLT	BLANDAT
27		N	M	45	Bar	FÅ	>30
28	J	N					
29	J	N					

Kommun och ställe	Dörrvakt (J=Ja)	Serverade (N=Nej, J=Ja)	Servitör (Kvinna/Man)	Uppskattad ålder på servitör	Beställning vid Bar/Bord	Antal gäster i lokalen	Ålder på gäster
<u>Hallsberg, Laxå, Lekeberg</u>							
		N	M	40	Bar	FÅ	>30
		N	M	30	Bar	FÅ	
		N	M	30	Bar	FÅ	>30
		N	M	30	Bar	FÅ	BLANDAT
		N	K	35	Bord	HALVFULLT	BLANDAT
		N	K	40	Bord	FÅ	>30
<u>Kumla, Askersund</u>							
		N	K	40	Bord	FÅ	BLANDAT
		N	M	55	Bord	HALVFULLT	BLANDAT
		N	K	40	Bar	FÅ	>30
		N	M	25	Bar	FÅ	BLANDAT
		N	M	55	Bar	FÅ	>30
		N	K	25	Bar	HALVFULLT	>30
		N	M	25	Bar	FÅ	BLANDAT
		N	M	45	Bar	FÅ	>30
	J	N					
<u>Degerfors, Karlskoga</u>							
		N	K	30	Bar	FÅ	>30
		N	K	40	Bar	FÅ	
		N	M	35	Bar	FÅ	>30
		N	K	30	Bar	FÅ	
		N	M	50	Bar	FÅ	>30
		J	K	40	Bar	FÅ	
		N	M	50	Bar	FÅ	BLANDAT
		N	M	35	Bar	FÅ	BLANDAT
		N	K	20	Bord	HALVFULLT	BLANDAT
		N	K	30	Bar	FÅ	
		N	M	25	Bar	FÅ	
		N	M	40	Bar	FÅ	
		N	M	30	Bar	HALVFULLT	BLANDAT
	J	N					
	J	N					
	J	N					
	J	N					

Kommun och ställe	Dörrvakt (J=Ja)	Serverade (N=Nej, J=Ja)	Servitör (Kvinna/Man)	Uppskattad ålder på servitör	Beställning vid Bar/Bord	Antal gäster i lokalen	Ålder på gäster
<u>Lindesberg, Nora, Ljusnarsberg, Hällefors</u>							
62		N	M	25	Bar	FÅ	>30
63		N	M	60	Bar	FÅ	>30
64		N	M	30	Bar	FÅ	>30
65	J	N					
66		N	M	50	Bar	HALVFULLT	BLANDAT
67		N	M	30	Bar	FÅ	>30
68	J	N					

TOTALT: 9 St= 13 % **1,47 % Serverade**

Fördelning mellan
K och M: Medelålder: 36
39 % K
61 % M

Bilaga 3

Ungdomsstudiens protokoll för krogbesöken

Mitt namn: _____

Datum: _____ Tid för besöket: _____

1. Kom du in på restaurangen?
 Ja Nej
2. Jag kom inte in på grund av:
 Ålderskontroll Fullt Annat
3. Hade restaurangen dörrvakt?
 Manlig Kvinnlig Nej
4. Blev du serverad alkoholdryck?
 Ja Nej
5. Hur mycket kostade alkoholdrycken? _____ kr
6. Blev du erbjuden kvitto?
 Ja Nej

(Frågorna nedan fylls i även om du inte blev serverad.)

7. Vem beställde du av?
 Man Kvinna
8. Hur gammal var han eller hon du beställde av? _____ år
9. Var beställde du alkoholdrycken?
 Bordet Baren
10. Antal gäster i lokalen
 Få Halvfullt Fullt Överfullt
11. Ålder på gästerna?
 Under 30 år Över 30 år Blandat



Länsstyrelsen Örebro län