

A young child with blonde hair, wearing a white nurse's cap with a red cross and a white short-sleeved dress, is looking down at a large, clear plastic syringe they are holding in their hands. The background is a plain, light-colored wall.

STOCKHOLM 2020

EN UTBILDNINGS- OCH ARBETSMARKNADSPROGNOS

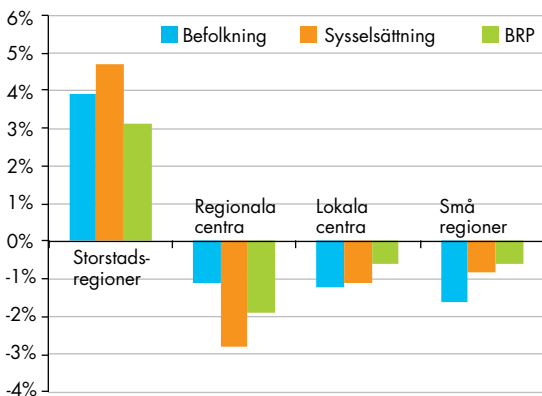
EN KORTVERSION

Stockholm 2020 fördjupar kunskapen om framtida tillgång och efterfrågan på mer än 50 utbildningsgrupper i Stockholmsregionen. Stockholm 2020 bygger vidare på uppdaterade beräkningar från det regionala utvecklingsprogrammet RUFSS 2010 och synliggör hur matchning mellan utbildningssystem och arbetsmarknad behöver stärkas fram till 2020. Prognosen, som är framtagen av Länsstyrelsen i Stockholms län, i samverkan med ett stort antal aktörer i regionen, ger en unik utgångspunkt och möjlighet att föra kompetensförsörjningsdiskussionen över yrken och utbildningar in i framtiden!

STOCKHOLMSREGIONENS BETYDELSE ÖKAR YTTRELLIGARE FRAM TILL 2020

Storstadsregionernas roll i allmänhet och Stockholmsregionens roll och andel av Sveriges befolkning, arbetsmarknad och värdeskapande i synnerhet, förväntas öka till år 2020.

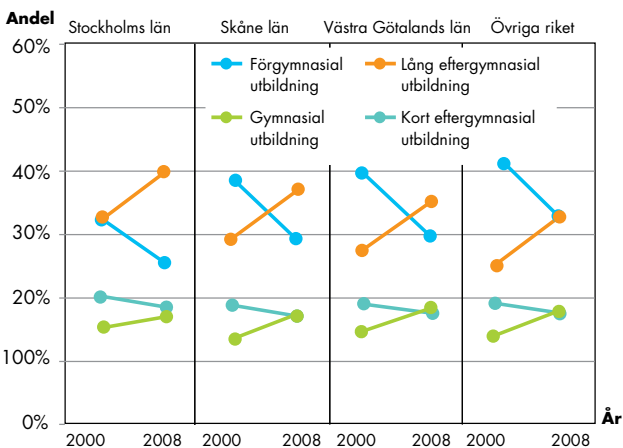
Omfördelning av befolkning, sysselsättning och BRP 2005-2030



STOCKHOLMSREGIONEN ÄR SVERIGES MEST KUNSKAPSINTENSIVA REGION

En av Stockholmsregionens främsta tillgångar är den höga utbildningsnivån. Stockholmsregionen har också högst andel sysselsatta med lång högskoleutbildning.

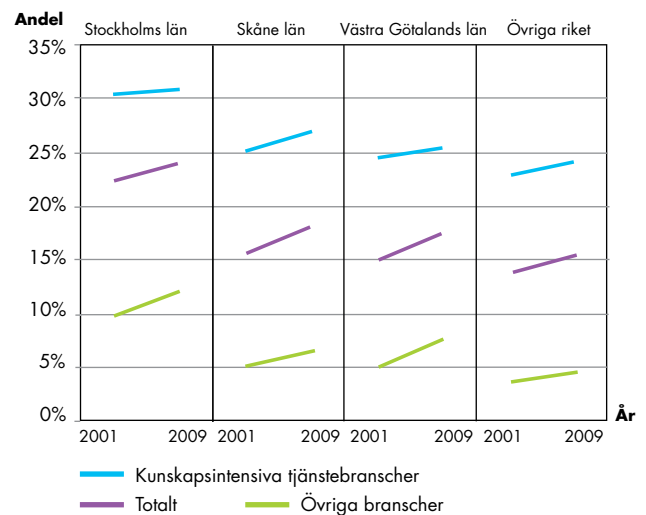
Sysselsättning i kunskapsintensiva tjänster i storstadsregionerna och övriga riket 2000-2008



STOCKHOLMSREGIONEN HAR HÖGRE KVALIFIKATIONSKRAV I ALLA YRKEN

Fler yrken kräver teoretisk specialistkompetens i Stockholmsregionen jämfört med övriga riket. Förhållandet gäller yrken över hela arbetsmarknaden.

Andel av sysselsättningen i yrken som kräver teoretisk specialistkompetens i storstadsregionerna och övriga riket 2001 och 2009



De senaste decenniernas utveckling och strukturomvandling av näringslivet – från traditionell tillverkningsindustri till tjänstesektor – har kommit allra längst i Stockholmsregionen. Tydligast märks detta i den stora andelen kunskapsintensiva tjänsteföretag, där KIBS-företagen* är särskilt viktiga och utmärkande för Stockholmsregionen.

* KIBS (kunskapsintensiva företags tjänster)

Utmaningar Stockholm 2020

Ökad inflyttning av 25-34-åringar!
Snabbare etablering av unga!
Ökad sysselsättning bland utrikes födda!
Förbättrade matchningsprocesser!

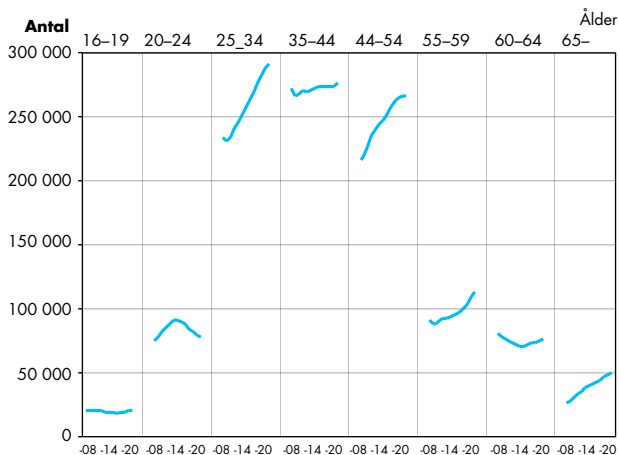
Stockholmsregionen 2011

19 universitet och högskolor
>50 yrkeshögskolor
527 grundskolor
216 gymnasieskolor

STOCKHOLMSREGIONEN BEHÖVER FORTSÄTTA VÄXA

Inflyttningen av människor till Stockholmsregionen, i synnerhet personer mellan 25–34 år, är nödvändig för att klara framtida kompetensförsörjning.

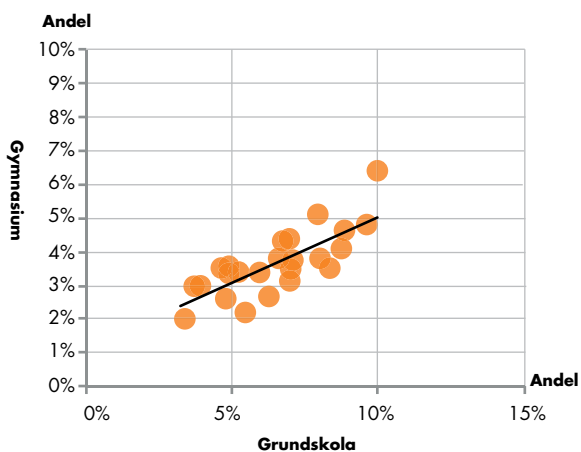
Arbetskraftsutbud efter ålder i Stockholms län 2008–2020 (prognos)



STOCKHOLMSREGIONEN BEHÖVER PÅSKYNDNA ETABLERINGEN AV UNGA

Stockholmsregionen utmärks av en hög övergång till högskolan bland unga. Samtidigt har Stockholmsregionen en högre andel drop-outs i gymnasieskolan som har svårare att etablera sig på arbetsmarknaden än i övriga landet.

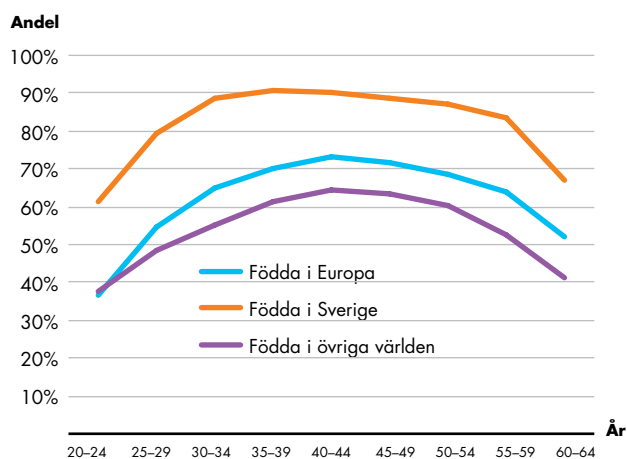
Relativ ungdomsarbetslöshet bland unga < 25 år med grundskola respektive gymnasium som högsta utbildning i Stockholms läns kommuner, genomsnitt 1996–2008



STOCKHOLMSREGIONEN BEHÖVER UTRIKES FÖDDAS KOMPETENSER

Unga och utrikes födda har en klart lägre sysselsättningsgrad än genomsnittet i Stockholmsregionen. En stor förbättringspotential finns särskilt bland utrikes födda kvinnor.

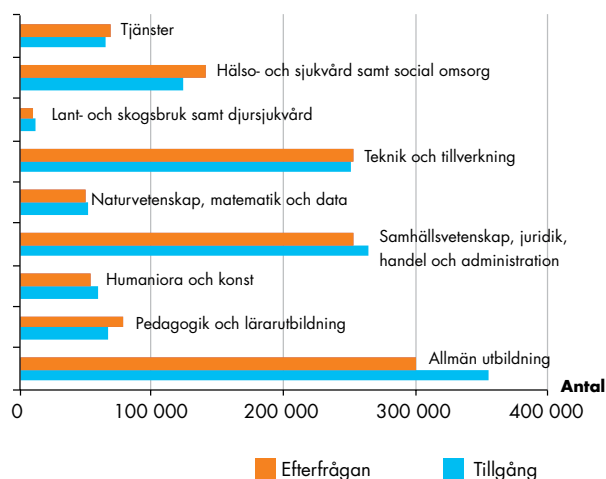
Sysselsättning bland personer födda i Sverige, Europa och övriga världen per ålderskategori 2009



STOCKHOLMSREGIONEN BEHÖVER EFFEKTIVA MATCHNINGSPROCESSER

Kompetensförsörjningsbehoven varierar mellan olika branscher, utbildningsgrupper och yrken på arbetsmarknaden. År 2020 förväntas såväl en bristsituation, balans som ett överskott uppstå i flera sektorer och delar av arbetsmarknaden.

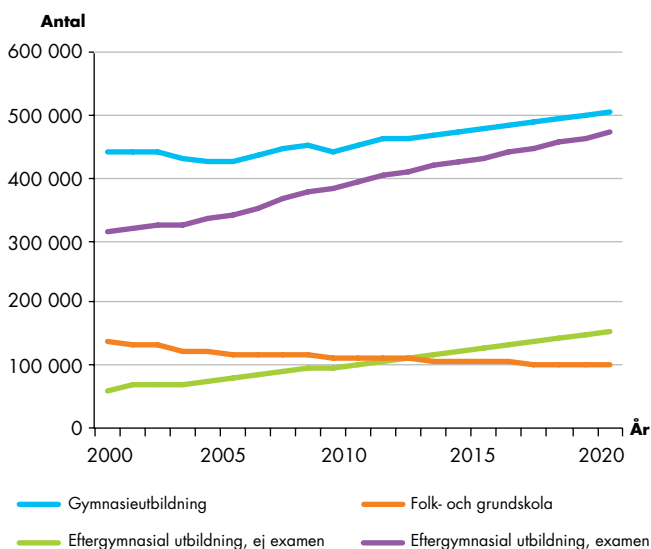
Tillgång och efterfrågan på arbetskraft i Stockholms län, fördelat på utbildningsinriktning, 2020



STOCKHOLMSREGIONEN BEHÖVER EN ÖKAD UTBILDNINGSKAPACITET

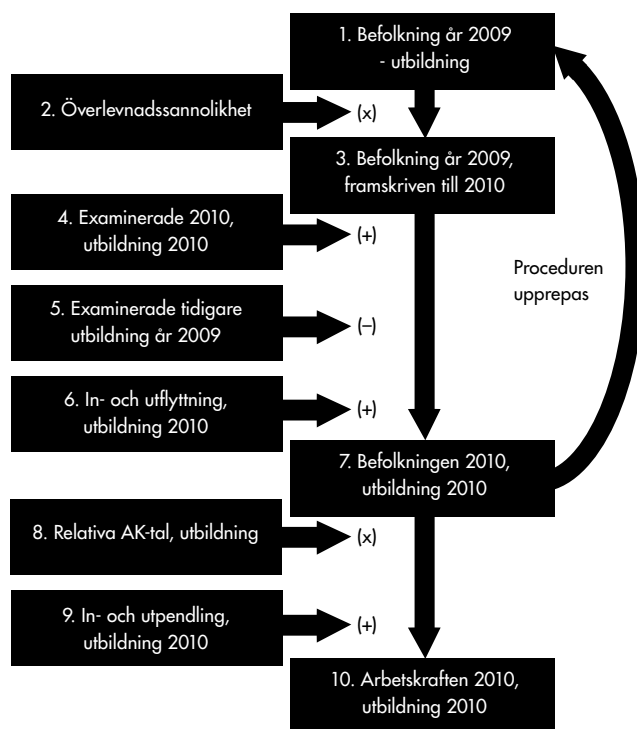
Den totala efterfrågan på arbetskraft 2020 ökar med knappt 200 000 personer i Stockholmsregionen varav eftergymnasialt utbildade utgör 147 000 och gymnasialt utbildade 64 000. Regionen behöver bl.a. fler utbildningsplatser vid högskola och yrkeshögskola för att klara kompetensförsörjningen.

Förvärvsarbetande 2000-2009 samt beräknad efterfrågan på arbetskraft i Stockholms län, fördelat efter utbildningsnivå 2010-2020

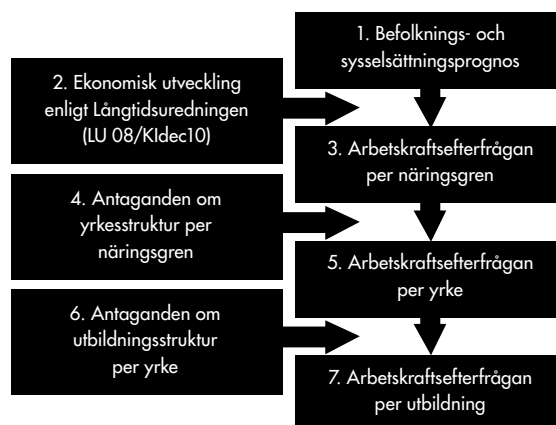


STOCKHOLM 2020 – EN REGIONAL MODELL FÖR FRAMTIDA KOMPETENSFÖRSÖRJNING

Modell för beräkning av tillgång på utbildade



Modell för beräkning av efterfrågan på utbildade



STOCKHOLM 2020 - Exempel på brist (antal)

Vård och omsorg - 16 000
Pedagoger i skolan - 15 000
Tekniker och ingenjörer - 15 000
Handel och administration - 9 600

STOCKHOLM 2020 - Exempel på överskott (antal)

Ekonomer + 6000
Elektro/datateknik (gymn.) + 3 700
Journalister + 1 500
Naturbruksutbildade + 1 100

STOCKHOLM 2020 i PDF-format
www.lansstyrelsen.se/stockholm

KONTAKT:

Länsstyrelsen i Stockholms län
Avdelningen för tillväxt
jonas.ortquist@lansstyrelsen.se

UTGIVNINGÅR: 2011



LÄNSSTYRELSEN
I STOCKHOLMS LÄN