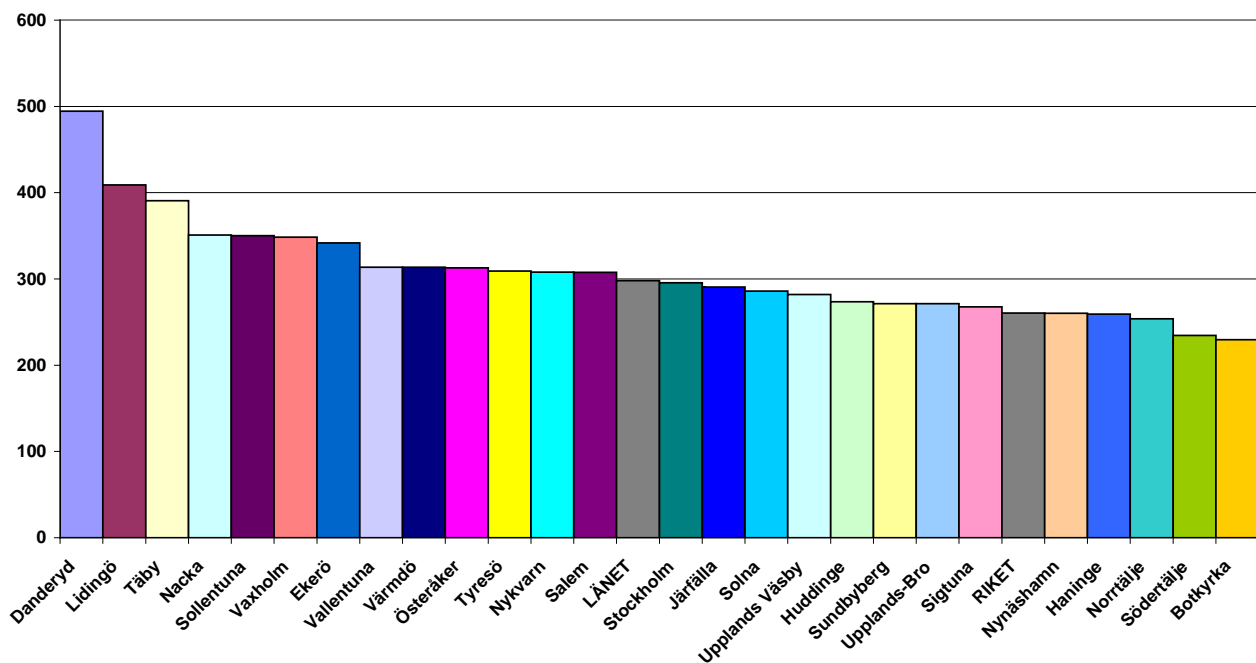


Stockholmare tjänar mest i landet

Ingen direkt överraskning precis, men hur ser det ut under ytan...

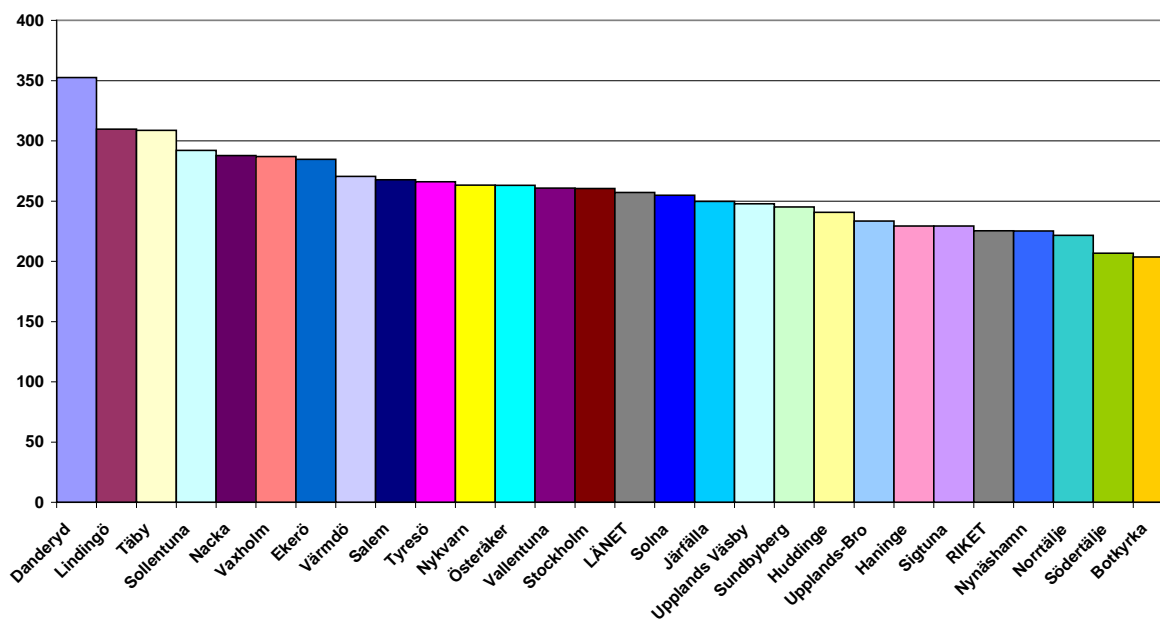
21 av länets kommuner hade högre genomsnittlig inkomst än motsvarande för riket och det är endast 3 kommuner som hade signifikant lägre.

Medelinkomst (tkr) för Stockholms Län 2009
20-64 år (Läns- och rikssnitt i grått)

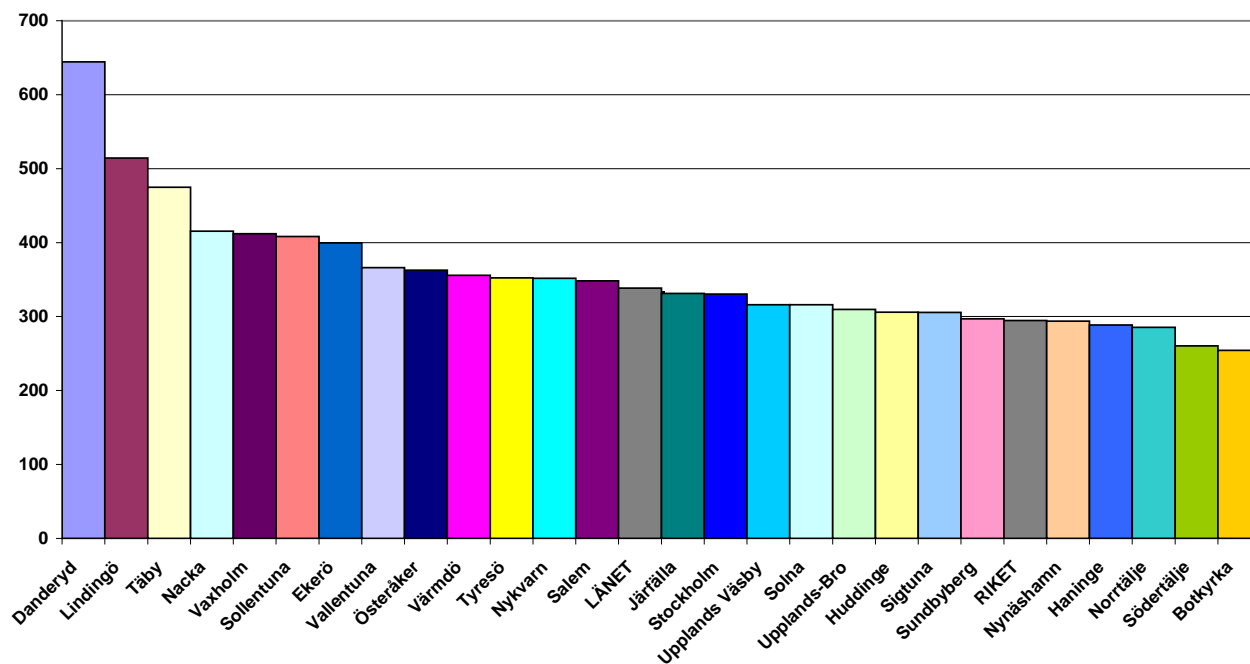


Bryter man detta på kön så framkommer att för kvinnor så är det 22 kommuner som hade högre genomsnittlig inkomst än motsvarande för riket och för männen är det 20 kommuner som hade högre medelinkomst än riket i övrigt.

Medelinkomst (tkr) för kvinnor i Stockholms Län 2009
20-64 år



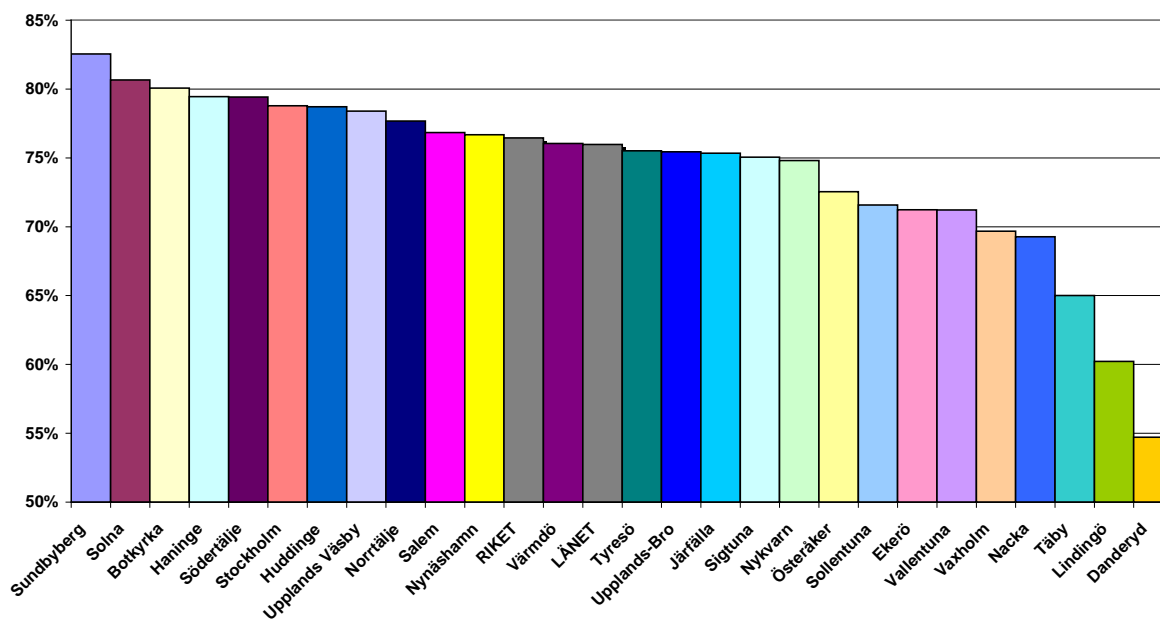
Medelinkomst (tkr) för män i Stockholms Län 2009
20-64 år



Tittar man på de enskilda kommunerna framgår att i Danderyd så tjänade både kvinnor och män betydligt mer än både övriga kommuner i länet och riket som helhet. Män i Danderyd tjänade mer än dubbelt så mycket som genomsnittet i riket. Män i Lidingö tjänade mer än dubbelt så mycket som män i Botkyrka

Hur ser det ut om vi jämför kvinnor och män

Kvinnors inkomst i förhållande till män Stockholms Län 2009
20-64 år

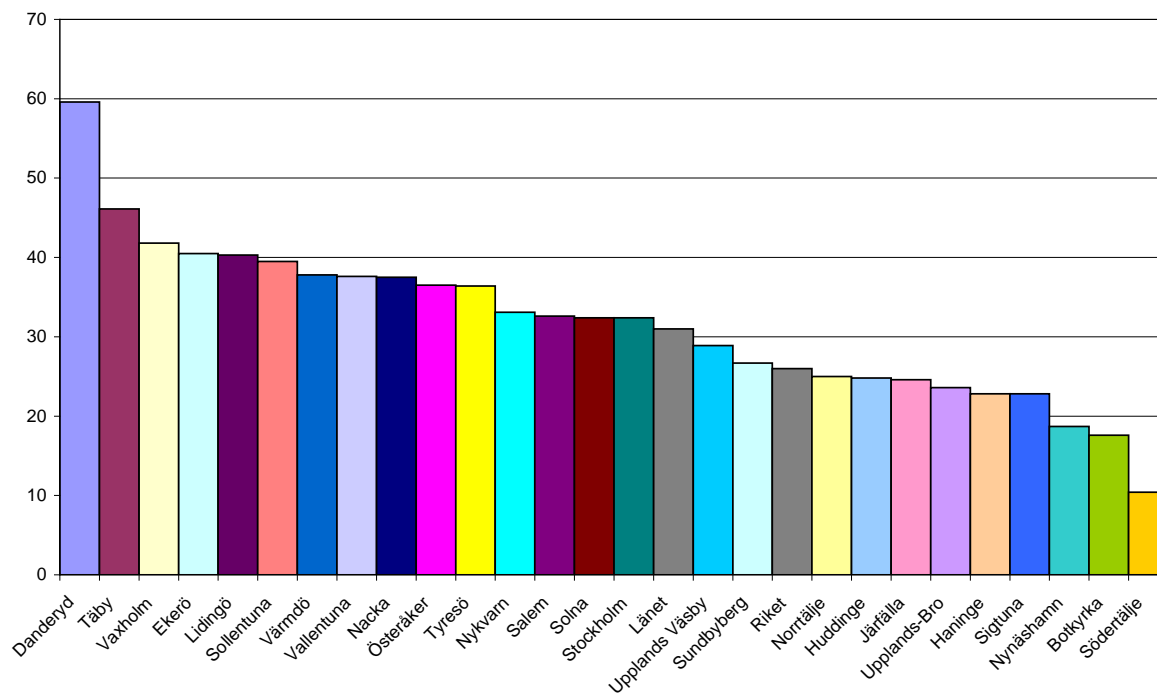


Sundbyberg framstår i detta sammanhang som den mest jämställda kommunen där kvinnor har en inkomst som motsvarar 82,5 % av männen i kommunen. Motsvarande siffra för Danderyd är 54,7 %. De regionala skillnaderna är betydande och sambandet höga inkomster för män och stora skillnader mellan kvinnor och män är påtagligt.

Inkomstförändringar perioden 2005-2009

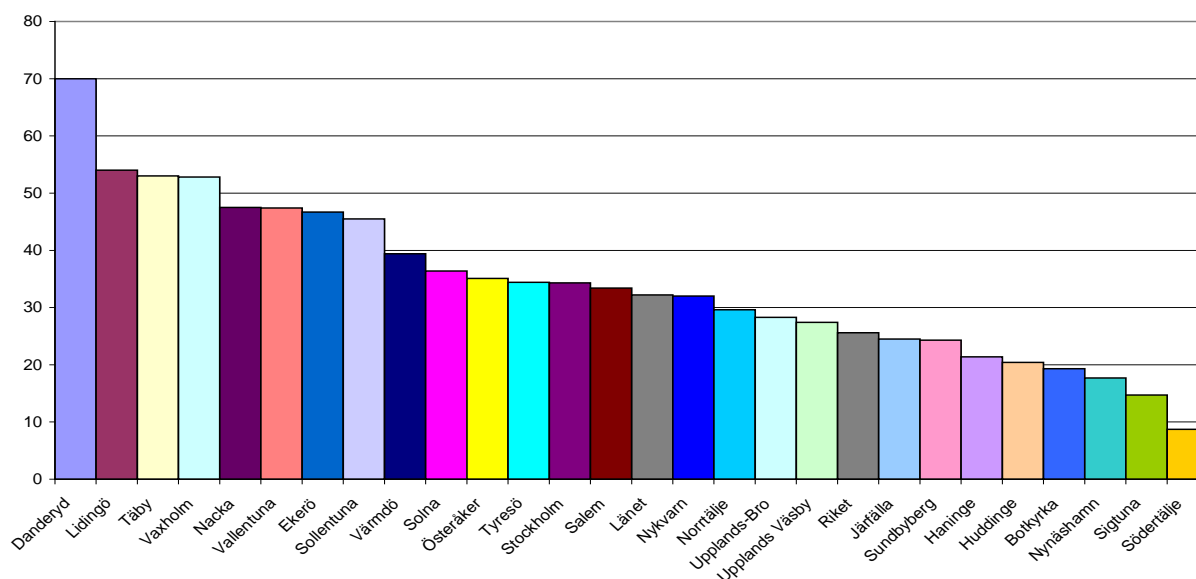
Sett över femårsperioden är det något färre antal kommuner som haft bättre genomsnittlig inkomstutveckling än riksgenomsnittet.

Förändring av medelinkomst kvinnor 2005-2009 (tkr)
20-64 år



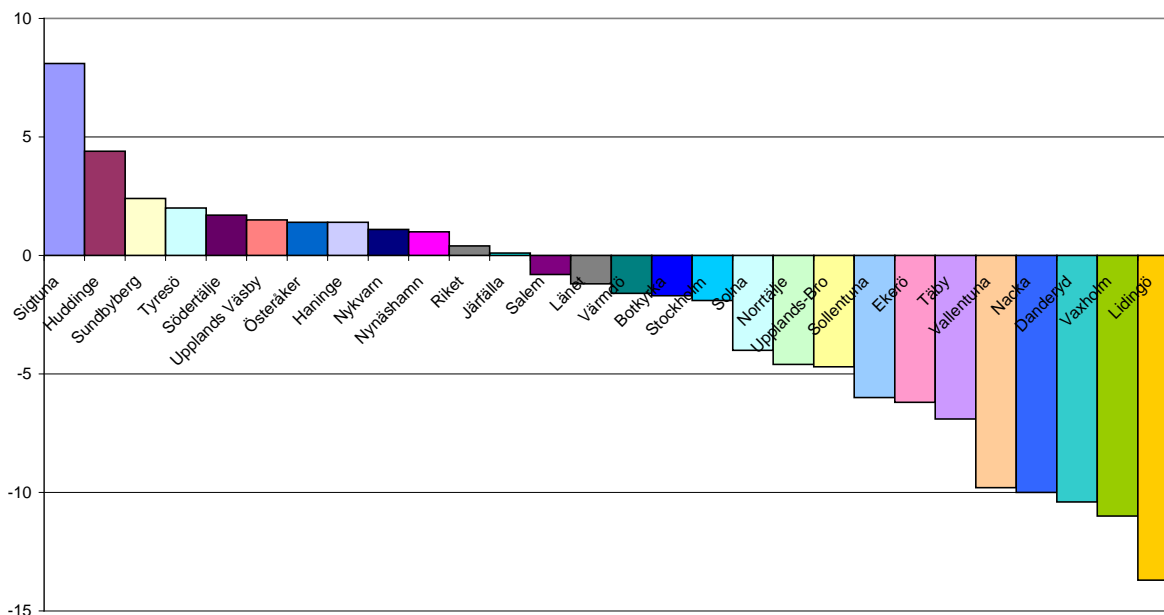
8 av länets kommuner har haft lägre genomsnittlig inkomstutveckling än riksgenomsnittet för perioden 2005-2009. Även för männen gäller att det är 8 kommuner som har haft lägre genomsnittlig inkomstutveckling än riksgenomsnittet för perioden 2005-2009.

Förändring medelinkomst män 2005-2009 (tkr)
20-64 år



Inkomstförändringar perioden 2005-2009 – kvinnor jämfört med män

Skillnad mellan kvinnor och män (20-64 år) i förändring av medelinkomst 2005-2009 (tkr)
Värde över noll betyder att kvinnornas medelinkomst har ökat mer än männens under 5-årsperioden



Bilden förstärker det allmänna intrycket att i kommuner med god inkomstutveckling så ökar skillnaden mellan kvinnor och män.

Källa: SCB

Kontakt

Vill du veta mer kan du kontakta:
Kjell Haglund
Länsstyrelsen i Stockholms län
Enheten för analys
Tfn 08 785 50 63

Om Nutid & framtid

Nutid & framtid är en analysserie från Länsstyrelsens analysenhet. Syftet med serien är att öka kunskapen om förutsättningarna för regional utveckling i Stockholms län. [Här kan du anmäla dig för prenumeration](#) och ladda ner tidigare utgåvor av Nutid & framtid.