

Samhällsbyggnad & miljö

Nyhetsbrev från Länsstyrelsen i Stockholms län



Länsstyrelsen
Stockholm

20 september 2013

Göran Åström vår nye miljödirektör

Efter sommaren kom Länsstyrelsens nye miljödirektör, Göran Åström, på plats. Efter tio år som ansvarig för samhällsbyggnads- och miljöfrågor i Skellefteå handlar den största utmaningen nu om att göra miljöfrågorna till en ännu mer naturlig del av tillväxtarbetet i Stockholmsregionen. Och att låta dem ta en större plats bland samhällsbyggnadsfrågorna i stort.

[Läs hela intervjun](#)



Chans att ta emot en samhällsplanerarpredikant

Sedan sex år bedriver Regionala bostadsgruppen genom Länsstyrelsen och Stockholms universitet ett praktikprogram för blivande samhällsplanerare. Vi söker nu kontakt med kommuner som är intresserade av att ta emot en student från Samhällsplanerarlinjens sista termin som praktikant under perioden 20 januari – 21 mars 2014. Är du eller din kommun intresserad?

[Läs mer om praktikprogrammet här](#)



Översyn av utvidgat strandskydd: Flera förslag till beslut på remiss

Nu är förslag till beslut om utvidgat strandskydd på remiss för ytterligare fem kommuner i länet. Fram till den 15 oktober kan markägare och andra berörda i Nynäshamn, Järfälla, Sigtuna, Upplands-Bro och Upplands Väsby lämna synpunkter på förslagen.

Generellt strandskydd gäller för land- och vattenområdet 100 meter från strandlinjen. Länsstyrelserna har möjlighet att utvidga detta område upp till 300 meter. Det är dessa, redan utvidgade strandskyddsområden, som den pågående översynen i första hand gäller. Länsstyrelsens översyn av det utvidgade strandskyddet beräknas vara klar 2014. Förslag till nya beslut för övriga kommuner i länet kungörs allt eftersom arbetet fortskrider.

[Läs mer](#)

>> [Kungörelse och förslag till beslut](#)

>> [Översynen av utvidgat strandskydd i Stockholms län](#)

Medeltidsbebyggelse under Södermalmstorg undersöks

Under stenbeläggningen på Södermalmstorg har arkeologer påträffat flera lager med äldre gator och husrester. Utgrävningarna kan ge svar på vad medeltidens stockholmare gjorde på platsen. Den arkeologiska undersökningen som Länsstyrelsen just nu upphandlar beräknas starta i oktober.

Vill du prenumerera på detta nyhetsbrev? [Klicka här](#) »

Tipsa en vän eller kollega! [Vidarebefordra](#) »

Vill du avsluta din prenumeration? Vill du inte ha framtida utskick, [klicka här](#).

Detta är ett nyhetsbrev från Länsstyrelsens avdelningar för samhällsbyggnad och miljö. Här kan du följa vårt arbete med bland annat miljö- och hälsoskyddsfrågor, naturvård, planering, byggande och samhällskydd och beredskap.

Länsstyrelsen
i Stockholms län
Hantverkargatan 29
Box 22 067
104 22 Stockholm
Tfn: 08- 785 40 00 (vxl)

lansstyrelsen.se/stockholm



[Läs mer om utgrävningen](#)

Dokumentation från kunskapsdag om social oro och sociala risker

Den 14 juni arrangerade Länsstyrelsen ett seminarium om sociala risker och social oro med fokus på metoder och verktyg för att upptäcka, analysera och förebygga sociala risker och social oro. Nu finns dokumentationsmaterial från dagen publicerat på Länsstyrelsens webbplats, bland annat med filmer från alla föredrag och diskussioner.

[Ta del av dokumentationen](#)



Ny naturvårdschef på Länsstyrelsen

Den 1 september tog Mia Olausson vid som chef för naturvårdsenheten på Länsstyrelsen. Mia jobbade tidigare på enheten med bland annat reservatsförvaltning och tillgänglighetsfrågor. Dessförinnan kommer Mia från Naturvårdsverket där hon exempelvis arbetat med en ny gemensam identitet för nationalparkerna. Mia efterträder Anders Nylén som snart går i pension.



Ny rapport om påverkan och effekter på skärgården av utsläpp från länets reningsverk

Hur förändras den påverkan som utsläppen från länets reningsverk har på skärgården, i takt med att länets befolkning ökar? SMHI har på uppdrag av Länsstyrelsen modellerat effekterna på länets kustområden för fyra möjliga framtida belastnings- och utsläppscenariot.

[Läs rapporten](#)

Rapport om Mälaren – framtida hot och möjliga lösningar

Länsstyrelsens rapport "Mälarens och Saltsjöns framtid i ett brett perspektiv – dricksvatten, bebyggelse, ekosystem" kartlägger vilka analyser som behöver göras för att utreda de framtida förutsättningarna för Mälaren som dricksvattentäkt. Den sätter därmed fingret på de hot som Mälaren och den framtida samhällsutvecklingen står inför.

[Läs mer om rapporten](#)



Miljösamverkan – regionala samarbeten i hela landet

Miljösamverkan är ett antal regionala projektsamarbeten för att effektivisera och stödja myndigheternas miljötillsyn. På vår webbplats har vi samlat arbeten kring miljösamverkan som pågår runt om i

landet där flera olika aktörer är inblandade. Titta in och läs mer och se vad som är på gång i Stockholmsregionen under hösten.

[Läs mer om Miljösamverkan](#)



Överlåtelse: Värmdö kommun tar över ansvar för tillsyn av vattenverksamhet

Länsstyrelsen har överlåtit tillsynsansvaret av de vattenverksamheter i Värmdö kommun som inte omfattas av tillståndsplikt. Tillsynsansvaret övergick till Värmdö kommun den 1 september 2013.

Miljöprövning: Ny förordning vid ändring av miljöfarlig verksamhet

Förordningen innebär bland annat att tillstånd inte alltid är obligatoriskt vid större ändringar i miljöfarliga verksamheter. Tillstånd kommer endast att krävas om ändringen i sig eller tillsammans med tidigare ändringar innebär en olägenhet av betydelse för människors hälsa eller miljön. Förordningen trädde i kraft den 18 juni 2013.

[Läs miljöprövningsförordningen](#)

Beslut från Miljöprövningsdelegationen

Roslagsvatten AB har fått tillstånd till fortsatt och utökad drift av en avloppsanläggning i Österåkers kommun. Anläggningen består av Margretelunds reningsverk med tillhörande ledningsnät, anordningar på ledningsnätet samt tillkommande nybyggnationer och anslutning av omvandlingsområden inom Österåkers kommun. Om du vill överklaga beslutet så ska du göra det skriftligen till Länsstyrelsen senast den 1 oktober 2013.

KOMMANDE EVENEMANG, SEMINARIER OCH KONFERENSER

Seminarium 1 oktober Regional luftvårdsdagen

Snart är sista anmälningssdag till den regionala luftvårdsdagen. Missa inte att möjligheten att hålla dig uppdaterad om vad som är på gång inom luft och hälsa såväl på EU-nivå som på regional nivå. Även senaste forskningen inom hälsoaspekter tas upp. Kostnad för seminariet är 250 kronor och sista anmälningssdag är den 24 september.

[Läs mer om Regionala luftvårdsdagen](#)

Konferens 10 oktober Vad innebär IPCC-rapporten för mig?

Under september presenterar FN:s vetenskapliga klimatpanel nya slutsatser om klimatets förändring. Den första delrapporten kommer att presenteras den 10 oktober under en heldagskonferens vid Tekniska nämndhuset i Stockholm där SMHI, länsstyrelserna och Stockholms Stad reder ut begreppen. Arrangemanget är gratis och riktar sig till dig som jobbar med att anpassa Sverige till ett förändrat klimat vid en kommun, länsstyrelse eller statlig myndighet. Det går även att delta i konferensen via webblänk.

[Läs mer om konferensen och IPCC-rapporten \(IPCC = Intergovernmental Panel on Climate Change\).](#)



El Prio 24 oktober Utbildning och övning

"El Prio" är en lärande övning med syfte att öka kunskapen om processer vid fränkoppling av elanvändare vid en elbrist och om samhällets krisberedskap.



Den 24 oktober genomförs en webbaserad spelad seminarieövning. Under september-oktober pågår webbaserad kunskapsuppbyggnad och diskussioner.

Utbildningen och övningen "El Prio" vänder sig till alla som är viktiga aktörer för samhällets krisberedskap. För frågor och för distribution av användarnamn och lösenord till övningsportalen kontakta Kerstin Hägg, Länsstyrelsen i Stockholm.

[Läs mer om kursen och övningen](#)

Bullernätverket 8 november Enklare regler för buller med Anders Lillienau

Hör regeringens utredare, Anders Lillienau, berätta om sitt uppdrag att samordna bullerregler för att underlätta bostadsbyggandet. Fredagen den 8 november 2013 kl. 13.00–16.00, i Länsstyrelsens konferenslokaler på Hantverkargatan 29 i Stockholm.

[Mer information och anmälan kommer snart i kalendariet på Länsstyrelsens webbplats.](#)

Seminarium 7 november Faror med varor – tillsyn av kemikalier i varor

Varför är det viktigt med kemikalietillsyn av varor? Vilken effekt får varornas kemikalier på hälsa och miljö? Finns kemikalierna i reningsverks slammet? Vid seminariet presenterar Länsstyrelsen projekt inom miljömålet Giftfri miljö, KEMI presenterar aktuell lagstiftning och branschen berättar om sitt arbete. Även praktiska exempel från tillsynskampanjer ges. Seminariet äger rum torsdagen den 7 november 2013, kl. 8.30–12.15 i Tekniska nämndhuset i Stockholm.

[Mer information och anmälan kommer snart i kalendariet på Länsstyrelsens webbplats.](#)

Tillsynsvägledningsträff 25 november

Små avloppsanläggningar

Länsstyrelsen bjuder in till en heldag om tillsyn och prövning av små avloppsanläggningar. Även de vanligaste avloppsreningsteknikerna kommer att tas upp. Måndagen den 25 november 2013, kl. 9.00–16.00, i Länsstyrelsens konferenslokaler, Hantverkargatan 29.

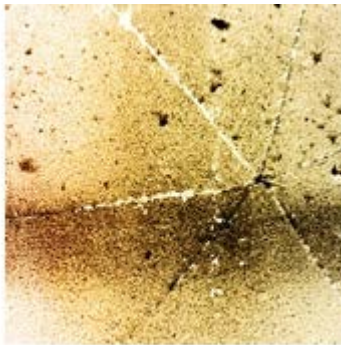
[Mer information och anmälan kommer snart i kalendariet på Länsstyrelsens webbplats.](#)

Seminarium 28 november Kan vi förebygga självordsrisker redan i den fysiska planeringen?

Den 28 november bjuder Länsstyrelsen i samverkan med Stockholms brandförsvär och Nationellt centrum för suicidforskning in till ett kunskapshöjande seminarium. På programmet bland annat:

- Vikten av att planera för ett socialt hållbart samhälle
- Statistik och analysunderlag
- Exempel på förebyggande åtgärder i fysiska miljöer
- Hur kan vi arbeta med den fysiska utformningen?

[Läs mer om seminariet den 28 november](#)



Hälsoskydds nätverket 29 november Allergi i skola och förskola

Fredagen den 29 november, kl. 13.00–16.00, på Länsstyrelsen i Stockholm, Hantverkargatan 29, lokal Murgrönan.

