

Miljöövervakning av fåglar i skogsmark 2003



LÄNSSTYRELSEN
I KRONOBERGS LÄN

Övervakning av fåglar i skogsmark 2003
ISSN 1103-8209, meddelande 2004:17
Text och bearbetning: Annika Bladh
Omslagsbild: Axel Bladh

Tryckt på Länsstyrelsens repro

Utgiven av:



Innehållsförteckning

Sammanfattning

sid 2

Bilaga 1

Förteckning över rutter, inventerare och inventeringsdatum m.m.

Bilaga 2

Antal påträffade individer av respektive art vid punkttaxering i skogsmark 2003 i totalt 420 punkter (21 rutter á 20 pkt)

Bilaga 3

Antal påträffade individer av de 32 mest frekventa arterna vid punkttaxering i skogsmark 2003 i totalt 420 punkter (21 rutter á 20 pkt)

Bilaga 4

Antal arter och individer redovisade per rutt. Punkttaxering i skogsmark 2003 i 21 rutter á 20 punkter

Sammanfattning

Redovisningen är ett resultat av den regionala fågelövervakningen i länets skogar som påbörjades 1997, och som är tänkt att upprepas årligen.

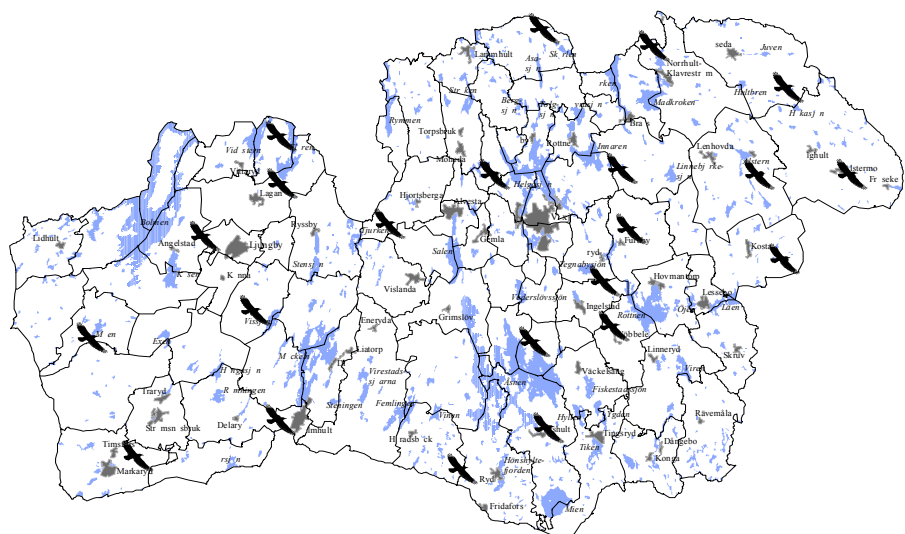
Övervakningen syftar till att följa populationsutvecklingen hos olika fågelarter som ett mått på den biologiska mångfalden. Genom att samtidigt dokumentera skogsmiljön kan förändringar i fågelfaunan relateras till eventuella förändringar i miljön eller landskapet.

Fågelfaunan inventeras under vår/försommaren längs 22 rutter förlagda i områden med huvudsakligen trivial skogsmark. Varje rutt innefattar 20 observationspunkter med ett inbördes avstånd av minst 300 m. Vid varje punkt noteras alla hörda och sedda fåglar till antal och art, exakt under fem minuter. Kartan här nedan visar var i länet de olika inventeringsrutterna är förlagda.

En utförlig redovisning av metodiken samt de inventerade rutterna finns i Länsstyrelsens rapport "Övervakning av fåglar i skogsmark i Kronobergs län 1997". En utvärdering av resultaten från 1997 – 2003 kommer att göras för första gången under 2004. I de tidigare årsredovisningarna har endast det enskilda årets resultat redovisats.

I 2003 års inventering noterades 86 fågelarter i de 21 inventerade rutterna. Rutt nr 22 Nöbböle inventerades inte under 2003. De i särklass vanligaste arterna var liksom föregående år lövsångare och bofink. Den tredje mesta förekommande arten var koltrast tätt följd av taltrast och rödhake. Totalt har 4173 individer räknats. Redovisningen av det totala inventeringsutfallet görs i följande tabeller och diagram.

Resultaten är datalagda i en Accessdatabas på Länsstyrelsen i Kronobergs län.



Förteckning över rutter, inventerare och inventeringsdatum m.m.

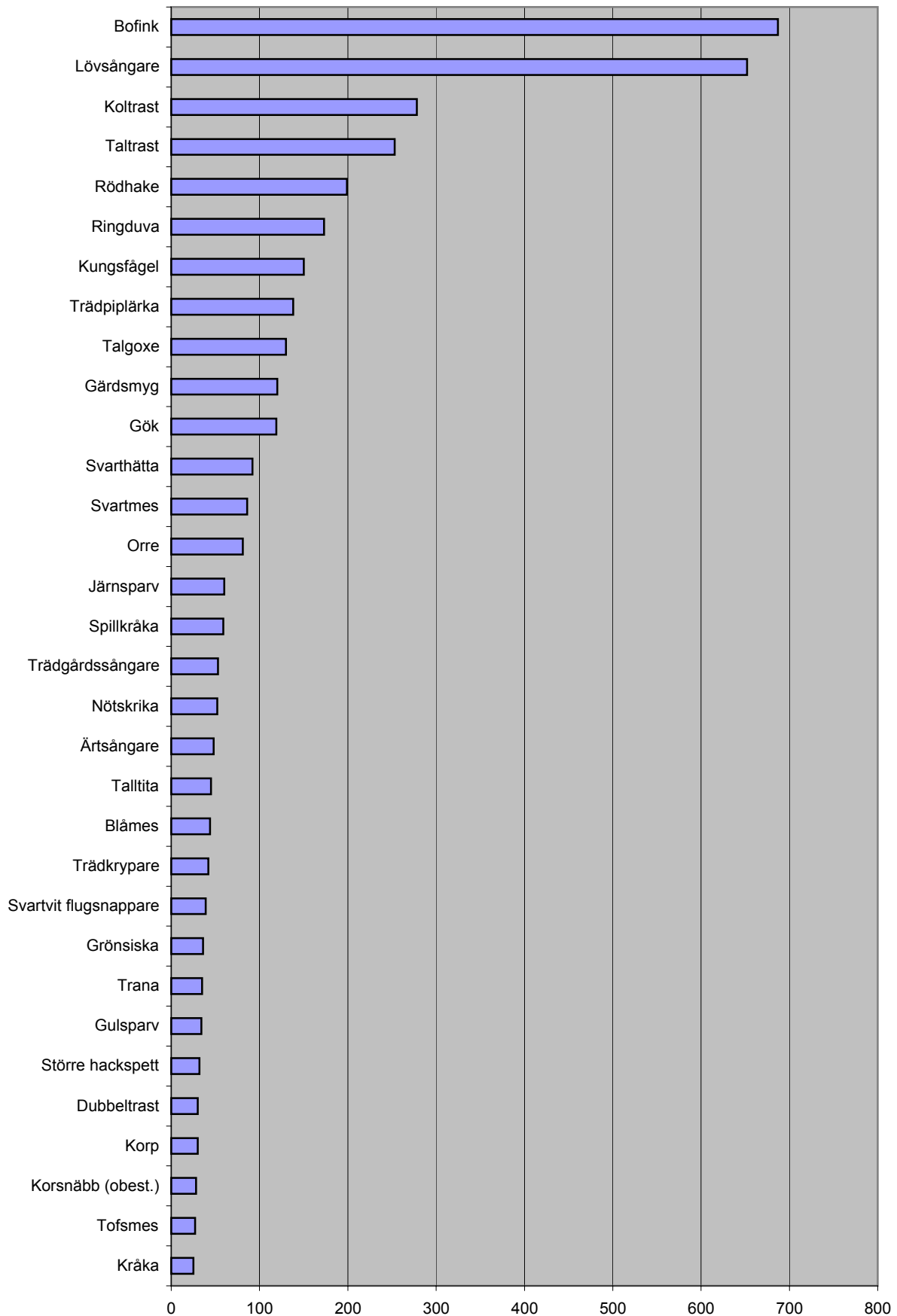
Rutt-id	Ruttnamn	Inventerare	Invdatum	Start-tid	Stopp-tid	Start-koord-X	Start-koord-Y	Färdsätt
G01:2003	Furuby	Roland Ylvén	2003-06-01	04:15	08:10	6305600	1454650	Till fots
G02:2003	Östra Torsås	Roland Ylvén	2003-05-04	04:40	07:23	6293200	1451200	Bil
G03:2003	SV Lindshammar	Rolf Lilja	2003-05-16	05:40	09:30	6339248	1460493	Cykel
G04:2003	Dädesjö	Lars-Göran Johannesson	2003-05-14	05:10	08:50	6319100	1452300	Bil 1-10, till fots 11-20
G05:2003	Ekeberga	Lars-Göran Johannesson	2003-05-25	04:55	07:25	6301200	1483800	Bil
G06:2003	Jätsberg	Lars-Göran Johannesson	2003-05-28	05:05	09:20	6283200	1437700	Till fots
G07:2003	Åseda	Lars-Göran Johannesson	2003-05-27	05:15	07:10	6330600	1484500	Bil
G08:2003	Hjortsberga	Lars-Göran Johannesson	2003-05-22	04:15	08:05	6308000	1412700	Till fots
G09:2003	Härlöv/Öjaby	Lars-Göran Johannesson	2003-05-29	04:55	09:00	6315100	1429400	Bil 1-11, till fots 12-20
G10:2003	Asa	Lars-Göran Johannesson	2003-05-20	04:50	09:55	6341300	1438300	Till fots
G11:2003	Exhult	Lars-Erik Andreasson	2003-04-26	05:30	09:40	6263506	1367299	Till fots
G12:2003	Hulje	Kerstin Karlsson	2003-05-17	04:55	09:28	6314400	1392000	Till fots, cykel
G13:2003	Brokhult	Kjell Johansson	2003-05-31	04:20	06:30	5632600	1404250	Cykel
G14:2003	Smöramåla	Jan Borgehed	2003-05-17	06:00	10:00	5630680	1450400	Till fots
G15:2003	Krampamåla	Peter Ströberg	2003-06-07	05:44	08:20	6262664	1425056	Bil
G16:2003	Alstermo	Göran Carlsson	2003-06-07	04:05	08:25	6315500	1491100	Cykel, till fots
G17:2003	Sävsjöström	Göran Carlsson	2003-06-04	04:20	07:30	6315400	1477100	Cykel
G18:2003	Kvänslov	Fredrik Svensson	2003-06-08	05:40	09:20	6302800	1380200	Cykel, till fots
G19:2003	Dörarp	Evald Jonsson	2003-05-28	05:00	08:20	6319230	1392460	Bil
G20:2003	Södra Ljunga	Björn Hoffberg	2003-05-17	05:25	10:49	6290750	1388500	Traktor
G21:2003	Torpa	Agne Johansson	2003-05-29	05:30	09:30	6285800	1360900	Cykel
G22:2003	Nöbbele	Inventerades ej 2003				6285850	1450550	

Antal påträffade individer av respektive art vid punkttaxering i skogsmark 2003 i totalt 420 punkter (21 rutter à 20 punkter)

Art	Antal individer totalt	Arten påträffad i antal punkter	Arten påträffad i antal rutter
Bofink	687	383	21
Lövsångare	652	343	21
Koltrast	278	222	21
Taltrast	253	210	20
Rödhake	199	160	21
Ringduva	173	140	21
Kungsfågel	150	121	21
Trädpiplärka	138	122	19
Talgoxe	130	108	21
Gärdsmyg	120	114	20
Gök	119	108	19
Svarthätta	92	84	17
Svartmes	86	78	21
Orre	81	65	14
Järnsparv	60	59	19
Spillkråka	59	58	19
Trädgårdssångare	53	49	15
Nötskrika	52	45	19
Ärtsångare	48	46	15
Talltita	45	43	19
Blåmes	44	34	16
Trädkrypare	42	41	16
Svartvit flugsnappare	39	36	15
Grönsiska	36	28	13
Trana	35	32	13
Gulspurv	34	32	14
Större hackspett	32	30	18
Korp	30	28	12
Dubbeltrast	30	29	15
Korsnäbb (obest.)	28	15	12
Tofsmes	27	25	13
Kråka	25	21	13
Grönfink	23	18	9
Grågås	22	14	2
Grönsångare	21	17	10
Skogssnäppa	17	17	12
Domherre	14	11	9
Gröngöling	13	13	8
Nötväcka	12	10	8
Stare	12	9	7
Kanadagås	11	9	5
Skata	10	7	6
Enkelbeckasin	10	10	6

Art	Antal individer totalt	Arten påträffad i antal punkter	Arten påträffad i antal rutter
Björktrast	9	7	4
Kaja	9	5	5
Sädesärta	9	6	5
Entita	7	7	5
Ladusvala	7	5	5
Fiskmåå	6	6	5
Nötkråka	5	5	2
Rödstjårt	5	5	5
Törnåkata	5	5	4
Grå flugåsnappare	4	4	3
Fasan	4	4	3
Knipa	4	3	2
Sparvuggla	4	4	2
Bergfink	4	1	1
Gråsand	3	3	3
Oråmvråk	3	3	3
Tjåder	3	3	2
Storlom	3	2	2
Tornåseglare	2	2	2
Törnåångare	2	2	2
Buskåkvåtta	2	2	2
Forsårla	2	1	1
Ångåspilårlåka	2	2	1
Grånåbena	2	2	2
Stjårtmes	2	2	2
Såvåsparv	2	2	1
Sånglårlåka	2	2	2
Göktyta	2	2	2
Kricka	2	1	2
Sångåsvan	2	2	2
Rörnåångare	1	1	1
Skrattmåå	1	1	1
Vitåkindad gåå	1	1	1
Morkulla	1	1	1
Stensåkvåtta	1	1	1
Duvåhök	1	1	1
Kattuggla	1	1	1
Tofåsvipa	1	1	1
Storspov	1	1	1
Håger	1	1	1
Trådlårlåka	1	1	1
Gråårut	1	1	1
Storskarv	1	1	1

Antal påträffade individer av de 32 mest frekventa arterna vid punkttaxering skogsmark i totalt 420 punkter (21 rutter à 20 pkt)



Antal arter och individer redovisade per rutt. Punkttaxering i skogsmark 2003, 21 rutter á 20 punkter

Art	Antal individer per rutt																				Summa individer	Medelantal individer/rutt	
	G01	G02	G03	G04	G05	G06	G07	G08	G09	G10	G11	G12	G13	G14	G15	G16	G17	G18	G19	G20			G21
Bergfink																			4			4	0,18
Björktrast									1				1	2	2		3					9	0,41
Blåmes			2	1	1		1	1	1	1	1	5	9	4	6	1		4		4	2	44	2,00
Bofink	29	18	52	31	26	29	21	26	27	30	27	24	39	34	34	42	51	25	44	42	36	687	31,23
Buskskvätta								1									1					2	0,09
Domherre			2	1		1		1	1	1	3			2		2						14	0,64
Dubbeltrast	1		2	1	3	1	4	3	1	7		2				1	1		1	1	1	30	1,36
Duvhök						1																1	0,05
Enkelbeckasin	1													2	1		1	2			3	10	0,45
Entita			1										1	1				3			1	7	0,32
Fasan	1																			3		4	0,18
Fiskmås			1											1	1					1	2	6	0,27
Forsärla															2							2	0,09
Grå flugsnappare													1								3	4	0,18
Grågås						1															21	22	1,00
Gråtrut																			1			1	0,05
Gräsand			1										1	1								3	0,14
Grönbena																		1		1		2	0,09
Grönfink		2	1			1					9		4				2	1		1	2	23	1,05
Gröngöling			1	1							1		1	1				1		6	1	13	0,59
Grönsiska	4		5	2	5	2	1	2	4	2		2				2	3	2				36	1,64
Grönsångare	2		1			1	1						1	1				3	2	7	2	21	0,95
Gulspurv	2	2	6			1			1	1		1	2	1	3		2	3		4	5	34	1,55
Gärdsmyg	9	8	11	2	6	8	3	5	4	10	1	5	6	9		4	4	7	6	7	5	120	5,45
Gök	22		1	2	12	1	7	1	1	2		7	16	1	7	4	7	4	1	13	10	119	5,41
Göktyta																				2		2	0,09
Häger			1																			1	0,05
Järnsparv		3	5	1	4	2	2	3	2	5	4	5	3	2		3	1	2	4	6	3	60	2,73
Kaja									1				2							5	1	9	0,41
Kanadagås				4		2	2		2											1		11	0,50
Kattuggla						1																1	0,05
Knipa								1								1	2					4	0,18
Koltrast	9	12	16	8	20	16	9	15	15	18	6	18	17	16	12	8	11	5	7	28	12	278	12,64
Korp	2				6	1	1	1	4	1	1			1			4	4		4		30	1,36
Korsnäbb (obest.)			4	1	3	4	1		1	2	3					2	4	2			1	28	1,27
Kricka										2												2	0,09
Kråka	3			1	1	3	1		2	1	1	1						3	2	3	3	25	1,14
Kungsfågel	7	11	9	2	3	4	3	3	2	5	8	20	13	7	4	5	3	3	14	19	5	150	6,82

Antal arter och individer redovisade per rutt. Punkttaxering i skogsmark 2003, 21 rutter á 20 punkter

Art	Antal individer per rutt																				Summa individer	Medelantal individer/rutt	
	G01	G02	G03	G04	G05	G06	G07	G08	G09	G10	G11	G12	G13	G14	G15	G16	G17	G18	G19	G20			G21
Ladusvala			2									1		2		1	1				7	0,32	
Lövsångare	24	19	52	25	27	27	24	20	26	30	8	36	35	43	17	27	41	34	27	63	47	652	29,64
Morkulla												1									1	0,05	
Nötkråka							1	4														5	0,23
Nötskrika	3	1	2	2	1	4	4	2	2	4		5	1	6		2	2	3	1	6	1	52	2,36
Nötväcka						1					2	1	2	2	1		1		2			12	0,55
Ormvräk			1				1		1													3	0,14
Orre		2	5	3	16		11	7		2		8		4		3	2	3	12	3		81	3,68
Ringduva	21	6	9	5	8	6	10	8	14	4	6	12	5	4	5	2	6	5	3	27	7	173	7,86
Rödhake	4	7	13	13	9	7	9	11	2	17	13	11	10	7	11	12	3	4	9	22	5	199	9,05
Rödstjärt												1				1	1		1	1		5	0,23
Rörsångare												1										1	0,05
Skata			1									3	3	1			1			1		10	0,45
Skogssnäppa	2	2			1		1			1		1	1	1		3		2	1		1	17	0,77
Skrattmå																			1			1	0,05
Sparvuggla							1	1		2												4	0,18
Spillkråka	2	2	1	4	2	1	5	4	3	5	1		7	4	2		1	3	6	2	4	59	2,68
Stare			2		1						1			2			2	3		1		12	0,55
Stenskvätta	1																					1	0,05
Stjärtmes			1																1			2	0,09
Storlom			1																	2		3	0,14
Storskarv												1										1	0,05
Storspov																				1		1	0,05
Större hackspett		1	1	2	2	1	1	1	2	1	1		2	4	3	3	1	2	3		1	32	1,45
Svarthätta	1		5		4	11	4	2	12			5	6	7	2	5	7	3	2	10	6	92	4,18
Svartmes	2	8	2	6	2	1	2	4	1	1	6	5	10	4	4	3	3	6	2	9	5	86	3,91
Svartvit flugsnappare			1		2	2	3	1				1	5	1	2	4	1	4	3	5	4	39	1,77
Sånglärka																	1				1	2	0,09
Sångsvan	1	1																				2	0,09
Sädesärta		1	3									1							2	2		9	0,41
Sävspurv			1									1										2	0,09
Talgoxe	7	6	8	3	1	5	2	3	1	3	5	6	19	4	7	7	7	7	8	12	9	130	5,91
Talltita	2	5	1	3	2	1	3	4	2	1	1	6	1	3	2	1	2	3		2		45	2,05
Taltrast	11	16	9	18	12	13	6	15	10	17	12	21	15	19		7	13	6	11	20	2	253	11,50
Tjäder			2																	1		3	0,14
Tofsmes		3	3	3	1		2	4	1		1	2				2	3	1		1		27	1,23
Tofsvipa																					1	1	0,05
Tornseglare															1			1				2	0,09

Antal arter och individer redovisade per rutt. Punkttaxering i skogsmark 2003, 21 rutter á 20 punkter

Art	Antal individer per rutt																				Summa individer	Medelantal individer/rutt	
	G01	G02	G03	G04	G05	G06	G07	G08	G09	G10	G11	G12	G13	G14	G15	G16	G17	G18	G19	G20			G21
Trana		4			3	1	6	2	3			2	3	2			1	1		6	1	35	1,59
Trädgårdssångare			1			5	2	1	1			4	9	1	2	3	2	3	5	8	6	53	2,41
Trädskrypare		5		2	2	2	2	2	3	1		2	3	1		2	3	3		6	3	42	1,91
Trädlärka																	1					1	0,05
Trädpiplärka	9	6	8	6	9	7	9	3	5	10		6	1	5		6	5	7	8	11	17	138	6,27
Törnskata						1			1	2		1										5	0,23
Törnsångare									1					1								2	0,09
Vitkindad gås																					1	1	0,05
Ängspiplärka											1									1		2	0,09
Ärtsångare	1		2		5	1	5	3		3		10	2	3		2	1		3	4	3	48	2,18
Antal individer per rutt	183	151	259	153	200	177	169	163	164	191	125	230	267	213	139	167	211	182	183	419	227	4173	
Antal arter per rutt	28	25	45	28	32	38	35	35	36	32	26	33	40	39	26	30	40	43	28	49	42		