

Miljöövervakning av fåglar i skogsmark

Punktruttsredovisning 2005



LÄNSSTYRELSEN
I KRONOBERGS LÄN

Innehållsförteckning

Sammanfattning	3
Bilaga 1	4
Förteckning över rutter, inventerare och liknande uppgifter	
Bilaga 2	5
Antal påträffade individer av respektive art vid punkttaxering i skogs- mark 2005 i totalt 358 punkter (18 rutter med 20 punkter var, frånsett två punkter i en rutt, vilka inte gick att inventera).	
Bilaga 3	6
Diagrammet visar antal av de 32 mest frekvent observerade fågelarterna vid punkt taxering i skogsmark 2005 i totalt 358 punkter (18 rutter med 20 punkter var, frånsett två punkter i en rutt, vilka inte gick att inventera).	
Bilaga 4	7
Antal arter och individer redovisade per rutt vid punkttaxering i skogs- mark 2005 i 18 rutter med 20 punkter var, frånsett två punkter, vilka inte gick att inventera.	

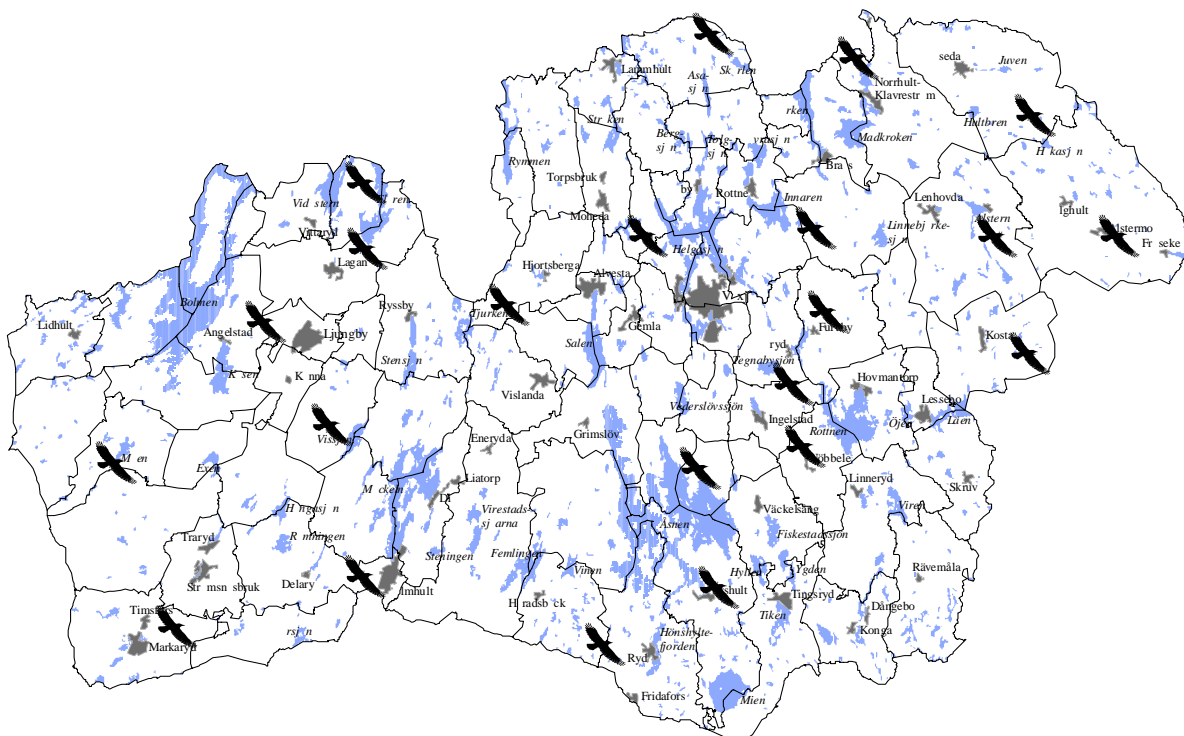
Sammanfattning

Det här är en redovisning av 2005 års punktruttsinventering. En inventering vilken sker inom ramen för 2005 års miljöövervakning av fåglar. Årets inventering är den nionde i rak följd sedan projektet startade 1997. Syftet med miljöövervakningen är att följa populationsutvecklingen hos de av länets fågelarter vilka bebor skogsmark. Alla 22 punktrutterna är avsiktligt utlagda i produktiv skogsmark. Rutterna består av 20 punkter med ett inbördes avstånd av minst 300m och görs av samma inventerare år från år. Årets inventeringar ägde rum under den tid då de flesta fåglar sjunger d. v. s. tidigt på morgonen under slutet av april till början av juni (se bilaga 1). Varje punkt inventerades under fem minuter och alla hörda och sedda fåglar noterades.

Resultaten från 1997 – 2003 finns sammanfattade och utvärderade i en rapport (Per-Erik Larsson. 2004. Miljöövervakning av fåglar i skogsmark – utvärdering 1997-2003 - Länsstyrelsen i Kronobergs län, Växjö). En sammanfattning av 2004 års resultat finns på Länsstyrelsen i Kronobergs nätverk (G:\mv\Övervakning\Skog\Fagel\inventering\inv 2004).

Stormen den 8 januari 2005 orsakade att fyra av länets 22 punktrutter (rutt 8, 18, 19, och 21) inte gick att inventera på grund av svårigheter att förflytta sig till och mellan punkterna. En av rutterna (rutt 9) inventerades till 18/20-delar då två av punkterna låg inne i ansamlingar av "plockepinn-skog".

Årets resultat påminner om föregående års såtillvida att flera av landets vanligaste skogsfåglar har observerats i flest antal. Bofink och lövsångare står i en klass för sig med mer än dubbelt så många observationer som övriga arter, förekomst i alla rutter och förekomst i knappt 80 % av de enskilda punkterna (77 resp. 79 %). Övriga arter vilka påträffades i alla 18 rutter var: koltrast, taltrast, rödhake, ringduva, trädpiplärka och talgoxe. Att notera är att några stycken av landets snabbast minskande arter (göktyta, tjäder, törnskata, mindre hackspett och skogsduva) noterades under en tidpunkt vilket skulle kunna indikera häckning.



Kronobergs län med de olika punktruttslokalerna markerade (korpsymboler), kartan gjord av Sandra Hermansson.

Bilaga 1

Förteckning över rutter, inventerare och liknande uppgifter

Rutt-id	Ruttnamn	Inventerare	Invdatum	Starttid	Stoptid	Startkoordinat-X	Startkoordinat-Y	Färsätt
G01	Furuby	Roland Ylvén	2005-05-06	04:14	08:03	6305600	1454650	Till fots
G02	Östra Torsås	Roland Ylvén	2005-05-05	04:05	06:41	6293200	1451200	Bil
G03	SV Lindshammar	Rolf Lilja	2005-05-22	05:45	08:55	6339248	1460493	Cykel
G04	Dädesjö	Lars-Göran Johannesson	2005-05-16	04:35	08:25	6319100	1452300	Till fots
G05	Ekeberga	Lars-Göran Johannesson	2005-05-21	04:15	07:40	6301200	1483800	Bil
G06	Jätsberg	Lars-Göran Johannesson	2005-05-27	04:45	09:00	6283200	1437700	Till fots
G07	Åseda	Lars-Göran Johannesson	2005-05-24	04:20	07:20	6330600	1484500	Bil
G08	Hjortsberga	Lars-Göran Johannesson	Ej inventerad			6308000	1412700	
G09	Härlöv	Lars-Göran Johannesson	2005-06-01	04:10	08:40	6315100	1429400	Till fots
G10	Asa	Lars-Göran Johannesson	2005-05-12	05:05	09:35	6341300	1438300	Till fots
G11	Exhult	Lars-Erik Andreasson	2005-04-30	05:30	09:30	6263506	1367299	Till fots
G12	Hulje	Kerstin Karlsson	2005-05-22	05:00	09:30	6314400	1392000	Till fots/cykel
G13	Brokhult	Kjell Johansson	2005-06-06	04:20	07:00	5632600	1404250	Cykel
G14	Smöramåla	Jan Borgehed	2005-05-20	05:06	08:45	5630680	1450400	Till fots
G15	Krampamåla	Peter Strömberg	2005-06-06	06:05	08:35	6262664	1425056	Annat
G16	Alstermo	Göran Carlsson	2005-06-11	04:10	08:30	6315500	1491100	Till fots/cykel
G17	Sävsjöström	Göran Carlsson	2005-06-12	04:20	08:10	6315400	1477100	Cykel
G18	Kvänslov	Fredrik Svensson	Ej inventerad			6302800	1380200	
G19	Dörarp	Evald Jonsson	Ej inventerad			6319230	1392460	
G20	Kuggaboda	Björn Hoffberg	2005-05-16	05:17	09:59	6290750	1388500	Annat
G21	Torpa	Agne Johansson	Ej inventerad			6285800	1360900	
G22	Nöbbele	Anders Ahlström	2005-05-09	04:09	07:32	6285850	1450550	Cykel

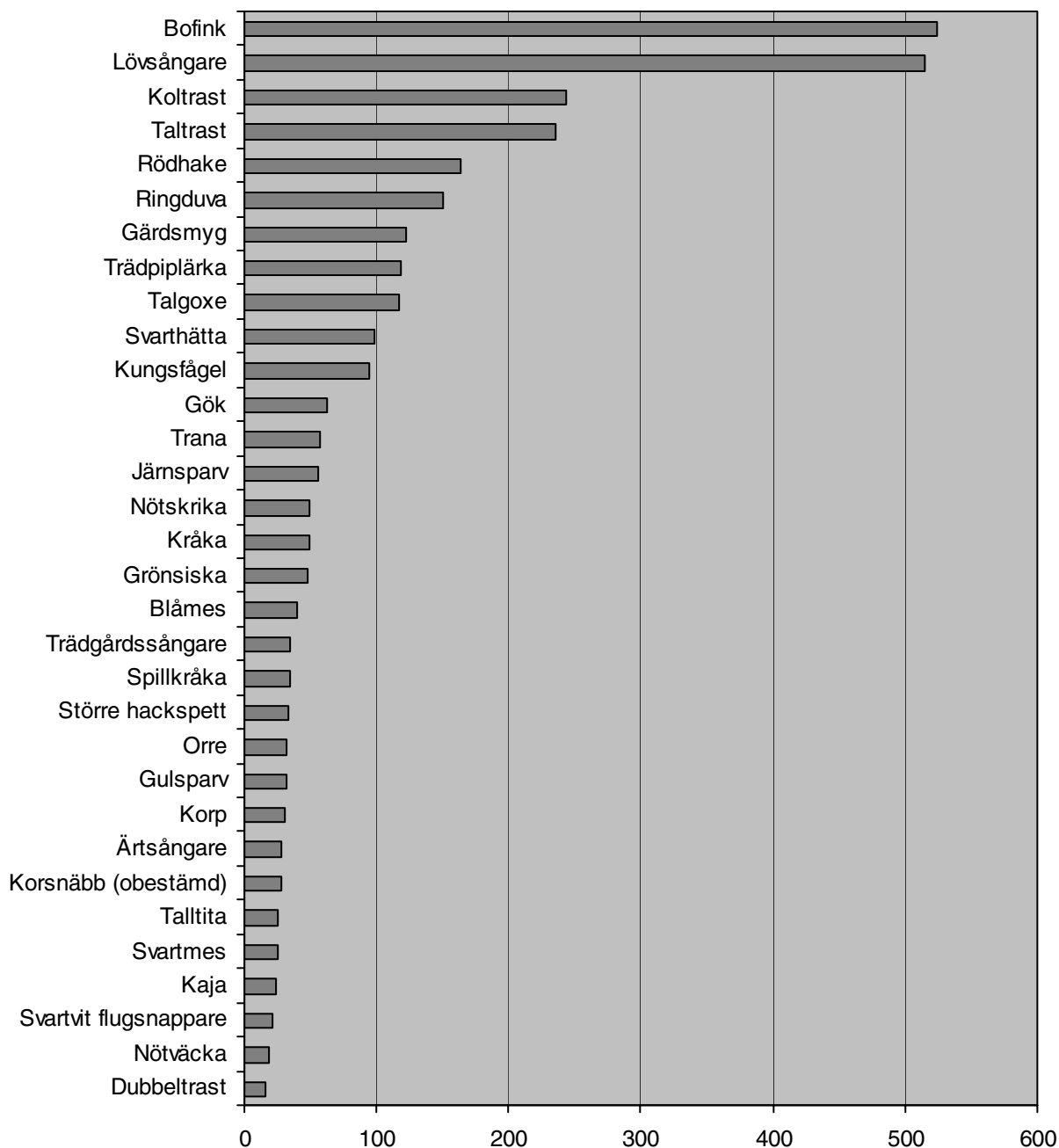
Bilaga 2

Antal påträffade individer av respektive art 2005. Totalt inventerades 18 rutter/358 punkter. Arter vilka påträffades i alla rutter är markerade med grå färg

Art	Antal individer	Antal punkter	Antal rutter	Art	Antal individer	Antal punkter	Antal rutter
Björktrast	2	2	2	Morkulla	1	1	1
Blåmes	40	30	14	Nötskrika	49	41	16
Bofink	524	276	18	Nötväcka	19	16	7
Buskskvätta	4	4	3	Ormvråk	2	2	2
Domherre	8	5	4	Orre	32	32	8
Drillsnäppa	2	1	1	Ringduva	148	111	18
Dubbeltrast	16	16	9	Rödhake	163	135	18
Enkelbeckasin	10	9	8	Rödstjärt	11	10	5
Entita	9	8	5	Rödvingetrast	3	3	2
Fiskmås	13	10	6	Skata	2	2	2
Gransångare	1	1	1	Skogsduva	1	1	1
Grå flugsnappare	1	1	1	Skogssnäppa	9	8	7
Grågås	10	7	3	Spillkråka	34	32	14
Gråtrut	1	1	1	Stare	15	8	5
Grönben	2	1	1	Stenknäck	3	2	1
Grönfink	13	12	6	Stjärtmes	4	4	4
Gröngöling	6	6	5	Storlom	5	2	1
Grönsiska	48	33	10	Storskrake	4	2	2
Grönsångare	13	12	5	Större hackspett	33	30	15
Gulspurv	32	30	11	Svarthätta	98	88	13
Gärdsmyg	123	105	16	Svartmes	25	24	14
Gök	62	59	15	Svartvit flugsnappare	21	19	11
Göktyta	4	4	3	Sädesärta	5	5	4
Härmsångare	1	1	1	Talgoxe	117	96	18
Järnsparv	56	52	14	Talltita	25	24	11
Kaja	24	13	5	Taltrast	236	197	18
Kanadagås	10	8	5	Tjäder	2	2	2
Knipa	3	3	3	Tofsmes	14	13	9
Koltrast	243	189	18	Tofsvipa	6	5	2
Korp	30	26	11	Tornseglare	1	1	1
Korsnäbb (obestämd)	28	16	6	Trana	57	49	12
Kråka	49	38	13	Trädgårdssångare	34	32	9
Kungsfågel	94	78	12	Trädskrypare	12	11	7
Ladusvala	6	4	4	Trädlärka	5	4	1
Lövsångare	515	282	18	Trädiplärka	119	106	18
Mindre hackspett	1	1	1	Törnskata	2	2	2
Mindre korsnäbb	1	1	1	Ärtsångare	28	28	12

Bilaga 3

Diagrammet visar antal observerade individer av de 32 fågelarter vilka noterades för flest antal observerade individer, under 2005 års punktruttsinventering.



Bilaga 4

Antal arter och individer redovisade på ruttbasis. Att notera är att fyra rutter (G08, G18, G19 och G21) inte kunde inventeras 2005 samt att en rutt (G09) inte kunde inventeras i sin helhet (18 av 20 punkter inventerades).

Art	Antal individer per rutt																				Summa individer	Medeltal individer
	G01	G02	G03	G04	G05	G06	G07	G09	G10	G11	G12	G13	G14	G15	G16	G17	G20	G22				
Björktrast												1		1						2	0,11	
Blåmes		1	1			1	1		2	1	4	7	2	3	6	5	5	1		40	2,22	
Bofink	19	20	49	18	14	13	16	6	16	19	16	38	52	37	53	49	52	37		524	29,11	
Buskskvätta			1											2		1				4	0,22	
Domherre					1						2	3			2					8	0,44	
Drillsnäppa			2																	2	0,11	
Dubbeltrast				3	3	1			2	1	2	2	1				1			16	0,89	
Enkelbeckasin	1		1	2							1		1		1	2		1		10	0,56	
Entita										2	1	1					2	3		9	0,5	
Fiskmås	1	1	5										1				1	4		13	0,72	
Gransångare														1						1	0,06	
Grå flugsnappare													1							1	0,06	
Grågås						1				2								7		10	0,56	
Gråtrut			1																	1	0,06	
Grönbena																	2			2	0,11	
Grönfink			3		1	1				3		4				1				13	0,72	
Gröngöling	2	1				1				1							1			6	0,33	
Grönsiska		1	3	8		2	5		3	9	3		2				12			48	2,67	
Grönsångare					1						4	3	4				1			13	0,72	
Gulsparrv	3	3	2			4					1		2	1	1	5	2	8		32	1,78	
Gärdssmyg	3	12	5	12	5	7	3	3	7	4	11	10	9			6	12	14		123	6,83	
Gök	5			2	4	2	2	2	2		6	8	1	5	2	9	9	3		62	3,44	
Göktyta						1				1							2			4	0,22	
Härmsångare														1						1	0,06	
Järnsparv	1	3	5	2		4	3		3	3	8	7	3		5	3	6			56	3,1	

Bilaga 4 fortsättning

Antal arter och individer redovisade på ruttbasis. Att notera är att fyra rutter (G08, G18, G19 och G21) inte kunde inventeras 2005 samt att en rutt (G09) inte kunde inventeras i sin helhet (18 av 20 punkter inventerades).

Art	Antal individer per rutt																						Summa individer	Medeltal individer
	G01	G02	G03	G04	G05	G06	G07	G09	G10	G11	G12	G13	G14	G15	G16	G17	G20	G22						
Kaja											1		1			2	3	17	24					
Kanadagås		3	1	1										1			4		10					
Knipa	1	1	1																3					
Koltrast	12	18	14	11	13	9	8	5	10	12	20	26	8	6	8	15	25	23	243					
Korp	4			4	3	3	4	3	3			1	2	2				1	30					
Korsnäbb (obest)				2	8		5		1						8	4			28					
Kråka	2	1	1	3	2	3	3	2	4		4		4				3	17	49					
Kungsfågel	7	8	7				1		1	13	7	14	9		8		16	3	94					
Ladusvala					1								2	2			1		6					
Lövsångare	30	13	58	16	13	17	21	13	20	18	34	50	49	25	26	28	65	19	515					
Mindre hackspett											1								1					
Mindre korsnäbb	1																		1					
Morkulla											1								1					
Nötskrika	3	2	4	4	3	4	4	4	3	1	7	2	2		1	2	3		49					
Nötväcka						1			1	4		3	2		5		3		19					
Ormvråk			1					1											2					
Orre		8	5	3	5		3		2	> 5	1								32					
Ringduva	7	29	11	4	3	3	7	4	5	4	6	2	5	2	3	5	15	35	150					
Rödhake	5	16	22	8	2	3	11	3	5	10	13	11	9	8	14	9	11	3	163					
Rödvingetrast			1								2								3					
Rödstjärt									1				1		2	4	3		11					
Skata			1									1							2					
Skogsduva								1											1					
Skogssnäppa		2	1				1				2		1		1		1		9					
Spillkråka		1	2	3		3	3		3	1	2	1	3	1		1	3	7	34					

Bilaga 4 fortsättning och slut

Antal arter och individer redovisade på ruttbasis. Att notera är att fyra rutter (G08, G18, G19 och G21) inte kunde inventeras 2005 samt att en rutt (G09) inte kunde inventeras i sin helhet (18 av 20 punkter inventerades).

Art	Antal individer per rutt																		Summa individer	Medeltal individer
	G01	G02	G03	G04	G05	G06	G07	G09	G10	G11	G12	G13	G14	G15	G16	G17	G20	G22		
Stare		1									2	2					4	6	15	0,83
Stenknäck											3								3	0,17
Stjärtmes									1							1	1	1	4	0,22
Storlom			5																5	0,28
Storskrake		2	2																4	0,22
Större hackspett		7	1	1		2	1		3	1	2	1	2	1	4	2	1	4	33	1,83
Svarthätta	5	1	10	1		8	4	3			7	16	13		2	5	23		98	5,44
Svartmes	2	3		3			1		1	2	1	2	1	1	4	1	1	2	25	1,39
Svartvit flugsnappare			1		2	1	1				3	3	1	1	1	1	6		21	1,17
Sädesärla											1	1					2	1	5	0,28
Talgoxe	6	5	4	3	4	5	2	2	2	6	10	14	9	5	6	6	20	8	117	6,5
Talltita	1		3	6	1		2		1		2		3			3	2	1	25	1,39
Taltrast	21	20	19	12	8	6	12	4	13	15	9	9	17	2	14	12	24	19	236	13,11
Tjäder				1					1										2	0,11
Tofsmes	1	1		1	1		2		1				2		4	1			14	0,78
Tofsvipa		3									3								6	0,33
Tornseglare																1			1	0,06
Trana		14		3	2	1	2	2		> 6		3	4			3	14	3	57	3,17
Trädgårdssångare			1			2					5	5		6	3	6	2	4	34	1,89
Trädkrypare	2	3			1				1			2	1				2		12	0,67
Trädlärka																5			5	0,28
Trädpiplärka	10	7	8	6	7	8	7	5	7	1	12	3	6	1	2	10	14	5	119	6,61
Törnskata						1										1			2	0,11
Ärtsångare	5		7	1	1	2	3	1	1		3	1				2	1		28	1,56
Antal individer per rutt	160	211	269	144	109	120	138	64	127	144*	223	257	237	114	186	211	388	250	3352	
antal arter per rutt	27	32	38	28	26	29	29	18	32	25	40	32	39	22	25	33	44	28		