

Miljöövervakning av fåglar i skogsmark

Punktruttsredovisning 2006



LÄNSSTYRELSEN
I KRONOBERGS LÄN

Miljöövervakning av fåglar i skogsmark – punktruttsredovisning 2006

ISSN 1103-8209, meddelande 2007:18

En rapport från Miljövårdsenheten

Text och illustration: Per Ekerholm

Finns i PDF-format på Länsstyrelsens hemsida: www.g.lst.se

Utgiven av:

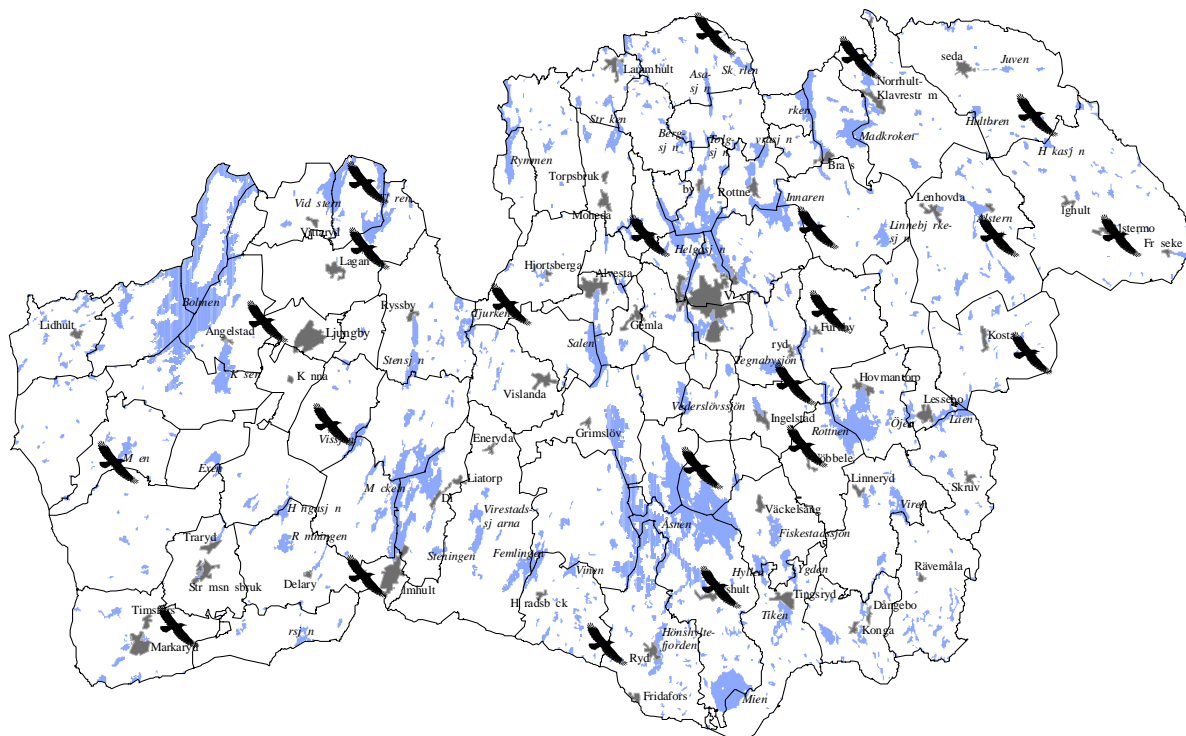


Sammanfattning

Det här är en redovisning av 2006 års punktruttsinventering. Punktruttsinventeringen är en del av 2006 års miljöövervakning av fåglar. Årets inventering är den tionde i rak följd sedan projektet startade 1997. Syftet med punktruttsinventeringen är att följa populationsutvecklingen hos de av länets fågelarter vilka bebor skogsmark. Alla 22 punktrutterna är avsiktligt utlagda i produktiv skogsmark. Rutterna består av 20 punkter med ett inbördes avstånd av minst 300m och görs av samma inventerare år från år, dock har en av rutterna (G22) fått en ny inventerare för 2006. Årets inventeringar ägde rum under den tid då de flesta fåglar sjunger d. v. s. tidigt på morgonen under slutet av april till början av juni (se bilaga 1). Varje punkt inventerades under fem minuter och alla hörda och sedda fåglar noterades.

Resultaten från 1997–2003 finns sammanfattade och utvärderade i en rapport (Per – Erik Larsson. 2004. Miljöövervakning av fåglar i skogsmark – utvärdering 1997-2003 - Länsstyrelsen i Kronobergs Län, Växjö). En sammanfattning av 2004 års resultat finns på Länsstyrelsen i Kronobergs nätverk (G:\mv\Övervakning\Skog\Fagel\inventering\inv 2004). En rapport över 2005 års inventering är tryckt och finns att ladda ner som PDF-fil från Länsstyrelsens hemsida.

Årets resultat påminner om föregående års såtillvida att landets vanligaste skogsfåglar har observerats i flest antal även här i länet. Lövsångare och bofink står i en klass för sig med mer än dubbelt så många observationer som övriga arter, förekomst i alla rutter och förekomst i drygt 80 % av de enskilda punkterna (86 resp. 83 %). Övriga arter vilka påträffades i alla 21 rutter var: gärdsmyg, koltrast, taltrast, rödhake, ringduva, trädpiplärka och talgoxe. Att notera är att arter som koltrast, trädpiplärka och gärdsmyg är mycket vanliga vilket förstärker bilden av en produktions-skog i kontinuerlig förändring (avverkning, stormar och nyplantering). Av de mer ovanliga arter vilka observerades 2006 kan noteras bivräk, fiskgjuse, göktyta, lärkfalk, orre, pärluggla, sparvuggla, tjäder, törnskata och mindre flugsnappare.



Kronobergs län med de olika punktruttslokalerna markerade (korpsymboler), kartan gjord av Sandra Hermansson.

Innehållsförteckning

Sammanfattning	3
Innehållsförteckning	4
Bilaga 1	5
Förteckning över rutter, inventerare och liknande uppgifter.	
Bilaga 2	6
Antal påträffade individer av respektive art vid punkttaxering i skogsmark 2005 i totalt 420 punkter (21 rutter med 20 punkter var).	
Bilaga 3	7
Diagrammet visar antal av de 32 mest frekvent observerade fågelarterna vid punkttaxering i skogsmark 2005 i totalt 358 punkter (21 rutter med 20 punkter var).	
Bilaga 4	8
Antal arter och individer redovisade per rutt vid punkttaxering i skogsmark 2005 i 21 rutter med 20 punkter var.	

Bilaga 1

Förteckning över rutter, inventerare och liknande uppgifter

Rutt-id	Ruttnamn	Inventerare	Invdatum	Starttid	Stopptid	Startkoordinat-X	Startkoordinat-Y	Färdsätt
G01: 2006	Furuby	Roland Ylvén	2006-06-05	03:45	07:43	6305600	1454650	Till fots
G02: 2006	Östra Torsås	Roland Ylvén	2006-05-04	04:40	07:41	6293200	1451200	Bil
G03: 2006	SV Lindshammar	Rolf Lilja	2006-05-24	05:20	08:40	6339248	1460493	Bil
G04: 2006	Dädesjö	Lars-Göran Johannesson	2006-05-15	04:25	08:30	6319100	1452300	Till fots
G05: 2006	Ekeberga	Lars-Göran Johannesson	2006-05-22	04:55	07:25	6301200	1483800	Bil
G06: 2006	Jätsberg	Lars-Göran Johannesson	2006-05-27	05:05	09:15	6283200	1437700	Till fots
G07: 2006	Åseda	Lars-Göran Johannesson	2006-05-23	04:55	07:40	6330600	1484500	Bil
G08: 2006	Hjortsberga	Lars-Göran Johannesson	2006-05-20	04:30	08:55	6308000	1412700	Till fots
G09: 2006	Härlöv/Öjaby	Lars-Göran Johannesson	2006-05-25	04:30	07:55	6315100	1429400	Till fots
G10: 2006	Asa	Lars-Göran Johannesson	2006-05-11	04:40	09:40	6341300	1438300	Till fots
G11: 2006	Exhult	Lars-Erik Andreasson	2006-04-29	05:55	09:40	6263506	1367299	Till fots
G12: 2006	Hulje	Kerstin Karlsson	2006-05-22	04:47	09:40	6314400	1392000	Till fots
G13: 2006	Brokhult	Kjell Johansson	2006-06-04	04:20	06:30	5632600	1404250	Cykel
G14: 2006	Smöramåla	Jan Borgehed	2006-05-17	05:15	09:20	5630680	1450400	Till fots
G15: 2006	Krampamåla	Peter Strömberg	2006-06-05	06:03	08:36	6262664	1425056	Bil
G16: 2006	Alstermo	Göran Carlsson	2006-06-13	04:00	08:25	6315500	1491100	Cykel
G17: 2006	Sävsjöström	Göran Carlsson	2006-06-06	04:20	07:15	6315400	1477100	Cykel
G18: 2006	Kvänslov	Fredrik Svensson	2006-05-27	05:15	09:05	6302800	1380200	Cykel
G19: 2006	Dörarp	Evald Jonsson	Ej inventerad			6319230	1392460	
G20: 2006	Kuggaboda	Björn Hoffberg	2006-05-14	05:10	09:15	6290750	1388500	Cykel
G21: 2006	Torpa	Agne Johansson	2006-06-08	05:30	09:30	6285800	1360900	Cykel
G22: 2006	Nöbbele	Per Ekerholm	2006-06-06	04:12	07:15	6285850	1450550	Cykel

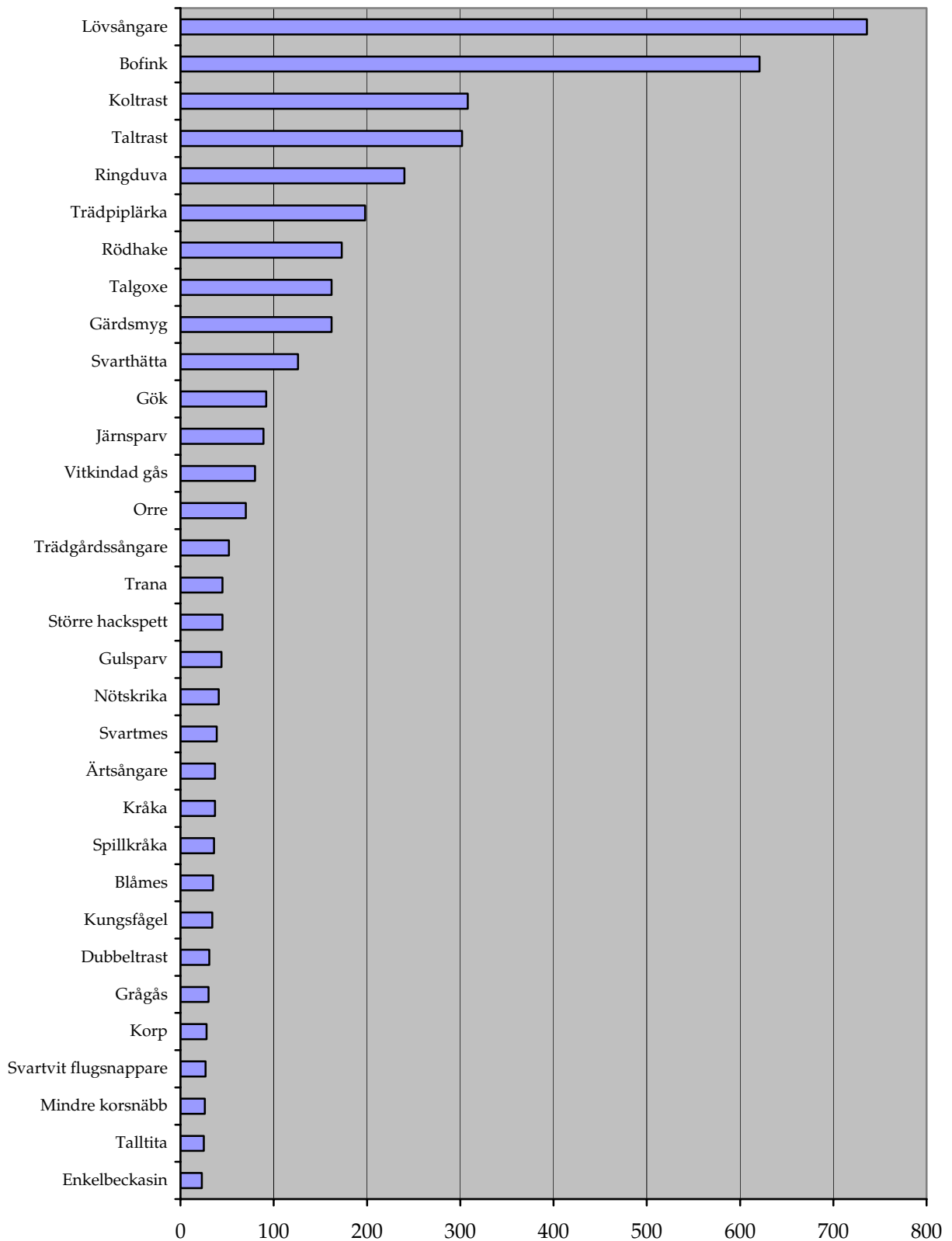
Bilaga 2

Antal påträffade individer av respektive art 2006. Totalt inventerades 21 rutter/420 punkter.

Art	Antal individer	Antal punkter	Antal rutter	Art	Antal individer	Antal punkter	Antal rutter
Bivråk	1	1	1	Nötkråka	1	1	1
Björktrast	7	6	5	Nötskrika	41	33	16
Blåmes	35	31	16	Nötväcka	22	19	12
Bofink	621	347	21	Ormvråk	3	3	3
Buskskvätta	3	2	2	Orre	70	62	14
Domherre	10	10	8	Pärluggla	1	1	1
Drillsnäppa	1	1	1	Ringduva	240	182	21
Dubbeltrast	31	30	14	Rosenfink	1	1	1
Duvhök	1	1	1	Rödhake	173	150	21
Enkelbeckasin	23	19	12	Rödstjärt	4	4	3
Entita	5	5	3	Rödvingetrast	1	1	1
Fasan	3	3	2	Skata	10	9	4
Fiskgjuse	3	2	2	Skogssnäppa	19	19	12
Fiskmås	10	8	5	Skrattmås	3	3	1
Forsärla	1	1	1	Sparvuggla	3	3	3
Gransångare	2	2	1	Spillkråka	36	36	14
Grå flugsnappare	3	3	3	Stare	12	9	5
Grågås	30	20	7	Stjärtmes	4	2	2
Grå häger	1	1	1	Storlom	3	1	1
Gråtrut	1	1	1	Storskarv	5	1	1
Grönfink	21	17	10	Storspov	1	1	1
Gröngöling	14	14	8	Större hackspett	45	42	19
Grönsiska	18	15	9	Större korsnäbb	2	1	1
Grönsångare	20	19	9	Svarthätta	126	113	19
Gulspurv	44	43	14	Svartmes	39	39	14
Gårdsmyg	162	143	21	Svartvit flugsnappare	27	25	12
Gök	92	85	16	Sångsvan	1	1	1
Göktyta	5	5	4	Sädesärla	18	13	8
Hussvala	1	1	1	Sävspurv	2	2	2
Hämpling	1	1	1	Talgoxe	162	137	21
Järnsparv	89	81	19	Talltita	25	24	12
Kaja	21	12	7	Taltrast	302	223	21
Kanadagås	15	14	6	Tjäder	2	2	2
Knipa	1	1	1	Tofsmes	18	14	10
Koltrast	308	237	21	Tofsvipa	6	4	4
Korp	28	25	14	Tornseglare	1	1	1
Korsnäbb (obestämd)	48	26	11	Trana	45	41	13
Kråka	37	35	15	Trädgårdssångare	52	45	14
Kungsfågel	34	33	16	Trädkrypare	19	17	12
Ladusvala	19	7	4	Trädlärka	1	1	1
Ljungpipare	1	1	1	Trädpiplärka	198	173	21
Lärkfalk	1	1	1	Törnskata	6	6	3
Lövsångare	736	363	21	Törnsångare	4	4	4
Mindre flugsnappare	1	1	1	Vitkindad gås	80	1	1
Mindre korsnäbb	26	13	6	Ärtsångare	37	37	16
Morkulla	6	5	5				

Bilaga 3

Ett diagram vilket visar antal observerade individer av de 32 fågelarter vilka noterades för flest antal observerade individer, under 2006 års punktruttsinventering.



Bilaga 4

Antal arter och individer redovisade på ruttbasis. Att notera är att en rutt (G19) inte kunde inventeras 2006.

Art	Antal individer per rutt																					Summa individer	Medeltal individer/rutt
	G01	G02	G03	G04	G05	G06	G07	G08	G09	G10	G11	G12	G13	G14	G15	G16	G17	G18	G20	G21	G22		
Bivråk																			1			1	0,05
Björktrast		2						1		1				1					2			7	0,33
Blåmes		2	1	1	1		1	1	1	2	2	2	10	3	2	1			2		3	35	1,67
Bofink	22	16	36	32	19	17	22	31	17	30	24	29	32	30	28	43	53	22	52	40	26	621	29,57
Buskskvätta																			1	2		3	0,14
Domherre				1	1				1		1	1	1					3	1			10	0,48
Drillsnäppa			1																			1	0,05
Dubbeltrast	1	1		3	2	1	5	5	1	1							2	2	3	2	2	31	1,48
Duvhök		1																				1	0,05
Enkelbeckasin						2		3		1		1	1	4		1	1	2	5	1		23	1,10
Entita															3	1					1	5	0,24
Fasan														1					2			3	0,14
Fiskgjuse		1																	2			3	0,14
Fiskmås	2		1	1															1	5		10	0,48
Forsärla															1							1	0,05
Gransångare																					2	2	0,10
Grå flugsnappare													1		1						1	3	0,14
Grågås		1				3					2	11		3	5				5			30	1,43
Gråhäger										1												1	0,05
Gråtrut																				1		1	0,05
Grönfink			3								1	1	7	2			1	1	1	1	3	21	1
Gröngöling		1		1				1		1	1			1						6	2	14	0,67
Grönsiska		4	2	2			2	2		1						1		1	3			18	0,86
Grönsångare						1	1					1	6	3	2		1	3		2		20	0,95
Gulspurv	3	4	3		1	2			2			3		3	1		1	4	3	6	8	44	2,10
Gärdssmyg	4	11	7	5	7	8	11	9	12	8	5	14	9	8	1	1	3	8	19	10	4	162	7,71
Gök	11			8	4		4	3	1	2		7	13	1	1	6	7	4	13	7		92	4,38
Göktyta			1					2		1						1						5	0,24
Hussvala								1														1	0,05
Hämpling																					1	1	0,05
Järnsparv	4	4	5	5	2	3	4	7	3	3	3	13	9	3		3	1	3	10	4		89	4,24

Antal arter och individer redovisade på ruttbasis. Att notera är att en rutt (G19) inte kunde inventeras 2006.

Art	Antal individer per rutt																				Summa individer	Medeltal individer/rutt	
	G01	G02	G03	G04	G05	G06	G07	G08	G09	G10	G11	G12	G13	G14	G15	G16	G17	G18	G20	G21			G22
Kaja	1			1							1	9						1		1	7	21	1
Kanadagås			2	2						2		1							7	1		15	0,71
Knipa										1												1	0,05
Koltrast	18	25	13	9	7	16	10	14	17	11	12	22	33	22	4	4	14	9	24	9	15	308	14,67
Korp	5	1		2	4	2	1	3	2	2	1	2		1				1		1		28	1,33
Korsnäbb (obest)				7	3		1	1		2			2	1		11	16	2		2		48	2,29
Kråka	1	3		1	6	1	1			2		1	1	1			2	1	7	7	3	37	1,76
Kungsfågel		1	2	2			1		1	1	3	2	3	7		2	2	1	2	3	1	34	1,62
Ladusvala													3	4	1				2			10	0,48
Ljungpipare																			1			1	0,05
Lärkfalk																					1	1	0,05
Lövsångare	27	23	44	38	23	24	26	41	24	40	9	37	49	38	38	34	29	53	64	56	19	736	35,05
Mindre flugsnappare																					1	1	0,05
Mindre korsnäbb	14	2	1							7	1									1		26	1,24
Morkulla					1	2	1	1											1			6	0,29
Nötkråka															1							1	0,05
Nötskrika	1	2			1		1	6	2	3	1	1		12	1	2	1		3	3	1	41	1,95
Nötväcka						1	1				3	1	1	2	5	2	1		2	1	2	22	1,05
Ormvråk						1	1														1	3	0,14
Orre		4	5	4	4		6	8		8	4		14				4	3	3	2	1	70	3,33
Pärluggla										1												1	0,05
Ringduva	14	9	1	14	17	14	10	10	4	19	6	7	22	16	9	7	6	6	26	9	14	240	11,43
Rosenfink																					1	1	0,05
Rödhake	8	16	7	8	11	4	5	5	4	11	6	16	13	5	9	16	5	3	2	7	12	173	8,24
Rödvingetrast												1										1	0,05
Rödstjärt							1										1				2	4	0,19
Skata													2		3			1		4		10	0,48
Skogssnäppa	1		1			1	2	1	1	1		3	1		1			3			3	19	0,90
Skrattmås																			3			3	0,14
Sparvuggla				1						1		1										3	0,14
Spillkråka		3	3	2	2		1	1		3		3	2	4	1			5		3	3	36	1,71

Antal arter och individer redovisade på ruttbasis. Att notera är att en rutt (G19) inte kunde inventeras 2006.

Art	Antal individer per rutt																				Summa individer	Medeltal individer/rutt	
	G01	G02	G03	G04	G05	G06	G07	G08	G09	G10	G11	G12	G13	G14	G15	G16	G17	G18	G20	G21			G22
Stare											1	2		1				1		7		12	0,57
Stjärtmes											2	2										4	0,19
Storlom		3																				3	0,14
Storskarv					5																	5	0,24
Storspov																			1			1	0,05
Större hackspett		4		3	1	1	1	4	1	5	2	3	1	4	2	4	1	1	1	4	2	45	2,14
Större korsnäbb																			2			2	0,10
Svarthätta	9	2	13	3	1	5	2	6	2	3		13	14	8		10	4	6	13	8	4	126	6
Svartmes	2	2		2	2		2	3	1	3		3	5	2	4			6	2			39	1,86
Svartvit flugsnappare			1		1	2	1				3		4	3			1	2	4	1	4	27	1,29
Sångsvan																			1			1	0,05
Sädesärta		1							1				1	2	2		1		7		3	18	0,86
Sävspurv												1								1		2	0,10
Talgoxe	3	11	6	7	5	7	4	5	3	4	6	13	18	11	7	6	4	7	13	8	14	162	7,71
Tallita		3	1	3	2		1		1	1		1		2		2	7	1				25	1,19
Taltrast	11	11	4	13	23	18	15	11	12	26	23	16	10	15	7	17	17	16	25	1	11	302	14,38
Tjäder			1	1																		2	0,10
Tofsmes	5		2	3			2	1	1	1	1			1		1						18	0,86
Tofsvipa		1				2						2								1		6	0,28
Tornseglare															1							1	0,05
Trana		5			2	2		2	3		1	1	5	1	4			7	7	5		45	2,14
Trädgårdssångare	1		3			1	1		1			2	16	1	3	4	3	2	4	6	4	52	2,48
Trädskrypare	1	3	1		1		1			2		1	3				1		2	2	1	19	0,90
Trädlärka																	1					1	0,05
Trädpiplärka	8	8	11	13	11	9	12	17	9	8	1	17	2	12	1	3	9	8	19	13	7	198	9,43
Törnskata						3											2	1				6	0,28
Törnsångare			1					1						1							1	4	0,19
Vitkindad gås										80												80	3,81
Ärtsångare	3		1	3	2		4	2	3	3		3	1	3		2	1	2	3		1	37	1,76
Antal individer per rutt	179	188	183	201	174	153	164	209	131	303	126	268	313	243	152	188	203	193	380	260	193	4404	
antal arter per rutt	26	35	31	33	31	28	36	33	27	40	28	40	35	40	31	26	33	36	47	42	40		