

Miljöövervakning av fåglar i skogsmark

Punktruttsredovisning 2008



LÄNSSTYRELSEN
I KRONOBERGS LÄN

Miljöövervakning av fåglar i skogsmark – punktruttsredovisning 2008

ISSN 1103-8209, meddelande 2009:24

En rapport från Miljövårdsenheten

Text och illustration: Per Ekerholm

Finns i PDF-format på Länsstyrelsens hemsida: www.lansstyrelsen.se/kronoberg

Utgiven av:

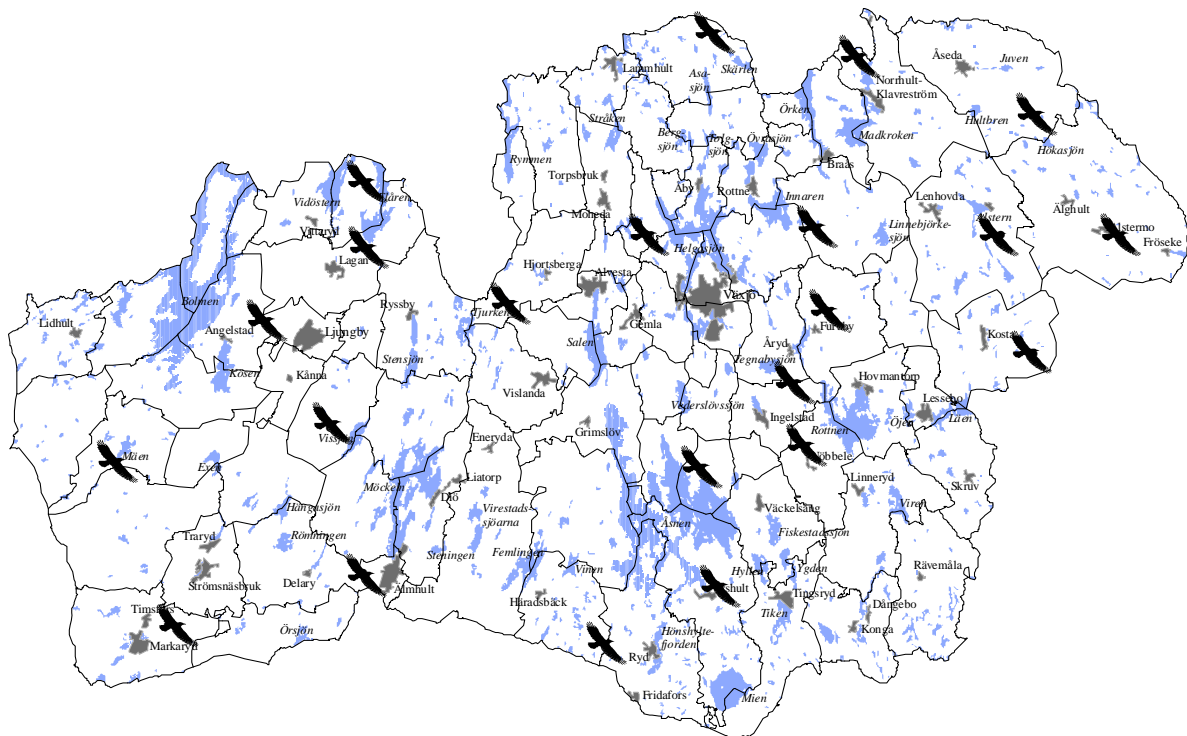


Sammanfattning

Det här är en redovisning av 2008 års punktruttsinventering. Punktruttsinventeringen var en del av 2008 års miljöövervakning av fåglar. 2008 års inventering var den tolfte i rak följd sedan projektet startade 1997. Syftet med punktruttsinventeringen var att följa populationsutvecklingen hos de av länets fågelarter vilka bebor skogsmark. Alla 22 punktrutterna är avsiktligt utlagda i produktiv skogsmark. Rutterna består av 20 punkter med ett inbördes avstånd av minst 300 m och görs av samma inventerare år från år, dock har några av rutterna fått nya inventerare under åren. 2008 års inventeringar ägde rum under den tid då de flesta fåglar sjunger, dvs. tidigt på morgonen under slutet av april till början av juni (se bilaga 1). Varje punkt inventerades under fem minuter och alla hörda och sedda fåglar noterades.

Resultaten från 1997–2003 finns sammanfattade och utvärderade i en rapport (Per-Erik Larsson. 2004. Miljöövervakning av fåglar i skogsmark – utvärdering 1997-2003 - Länsstyrelsen i Kronobergs län, Växjö). En sammanfattning av 2004 års resultat finns på Länsstyrelsen i Kronobergs nätverk (G:\mv\Övervakning\Skog\Fagel\inventering\inv 2004). En rapport över 2005, 2006 och 2007 års inventeringar är tryckta och finns att ladda ner som PDF-fil från Länsstyrelsens hemsida.

Årets resultat påminner om tidigare års resultat, såtillvida att landets vanligaste skogsfåglar har observerats i flest antal även här i länet. Bofink och lövsångare står i en klass för sig med mer än dubbelt så många observationer som övriga arter, förekomst i alla rutter och närvaro i mer än 65 % av de enskilda punkterna (84 resp. 68 %). Övriga arter vilka påträffades i alla 20 rutter var: gärdsmyg, koltrast, rödhake, ringduva, svarthätta och talgoxe. Att notera är att arter som koltrast, trädpiplärka och gärdsmyg är mycket vanliga, vilket förstärker bilden av en produktionskog i kontinuerlig förändring (avverkning, stormar och nyplantering). Av de mer ovanliga arter vilka observerades 2008 kan noteras sånglärka, göktyta, orre, tjäder, törnskata och rördrom.



Kronobergs län med de olika punktruttslokalerna markerade (korpsymboler), kartan gjord av Sandra Hermansson.

Innehållsförteckning

Sammanfattning	3
Innehållsförteckning	4
Bilaga 1	5
Förteckning över rutter, inventerare och liknande uppgifter.	
Bilaga 2	6
Antal påträffade individer av respektive art vid punkttaxering i skogsmark 2008 i totalt 400 punkter (20 rutter med 20 punkter var).	
Bilaga 3	7
Diagrammet visar antal av de 32 mest frekvent observerade fågelarterna vid punkttaxering i skogsmark 2008 i totalt 400 punkter (20 rutter med 20 punkter var).	
Bilaga 4	8
Antal arter och individer redovisade per rutt vid punkttaxering i skogsmark 2008 i 20 rutter med 20 punkter var.	

Bilaga 1

Förteckning över rutter, inventerare och liknande uppgifter

Rutt-id	Ruttamn	Inventerare	Invdatum	Starttid	Stopptid	Startkoordinat-X	Startkoordinat-Y	Färdsätt
G01: 2007	Furuby	Roland Ylvén	2008-05-31	04:19	08:28	6305600	1454650	Till fots
G02: 2007	Östra Torsås	Roland Ylvén	2008-05-03	04:42	07:43	6293200	1451200	Bil
G03: 2007	SV Lindshammar	Rolf Lilja	2008-05-23	05:20	08:55	6339248	1460493	Cykel
G04: 2007	Dädesjö	Lars-Göran Johannesson	2008-05-19	04:30	08:40	6319100	1452300	Till fots
G05: 2007	Ekeberga	Lars-Göran Johannesson	2008-05-26	05:05	07:30	6301200	1483800	Bil
G06: 2007	Jätsberg	Robert Nordmark	2008-06-06	06:00	10:38	6283200	1437700	Till fots
G07: 2007	Åseda		Ej inventerad			6330600	1484500	
G08: 2007	Hjortsberga	Robert Nordmark	2008-06-08	04:59	09:38	6308000	1412700	Till fots
G09: 2007	Härlöv/Öjaby	Robert Nordmark	2008-06-01	04:38	09:39	6315100	1429400	Till fots
G10: 2007	Asa	Lars-Göran Johannesson	2008-05-10	04:45	09:15	6341300	1438300	Till fots
G11: 2007	Exhult	Lars-Erik Andreasson	2008-02-05	06:40	09:15	6263506	1367299	Till fots
G12: 2007	Hulje	Kerstin Karlsson	2008-05-17	04:55	09:43	6314400	1392000	Till fots
G13: 2007	Brokhult	Kjell Johansson	2008-05-31	04:30	06:50	5632600	1404250	Cykel
G14: 2007	Smöramåla	Jan Borgehed	2008-05-18	05:45	09:55	5630680	1450400	Till fots
G15: 2007	Krampamåla	Peter Strömberg	2008-06-01	05:50	08:30	6262664	1425056	Bil
G16: 2007	Alstermo	Göran Carlsson	2008-06-06	04:10	08:40	6315500	1491100	Till fots
G17: 2007	Sävsjöström	Göran Carlsson	2008-05-25	04:20	08:35	6315400	1477100	Cykel
G18: 2007	Kvänslov	Fredrik Svensson	2008-06-01	05:00	08:15	6302800	1380200	Cykel
G19: 2007	Dörarp		Ej inventerad			6319230	1392460	
G20: 2007	Kuggaboda	Björn Hoffberg	2008-05-16	05:14	08:56	6290750	1388500	Bil
G21: 2007	Torpa	Agne Johansson	2008-06-02	05:30	09:30	6285800	1360900	Cykel
G22: 2007	Nöbbele	Per Ekerholm	2008-06-01	04:00	07:55	6285850	1450550	Till fots

Bilaga 2

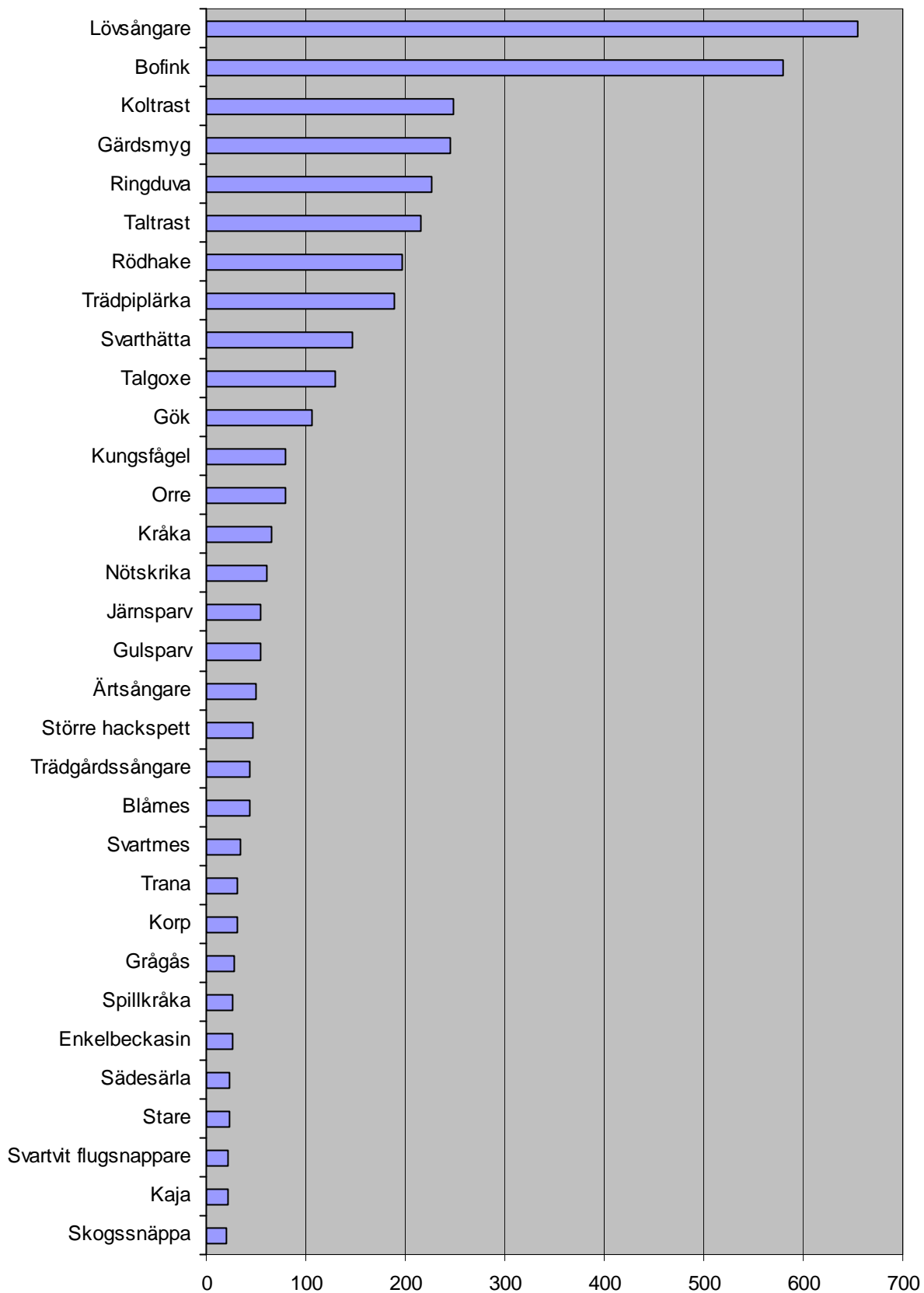
Antal påträffade individer av respektive art 2008.

Totalt inventerades 20 rutter/400 punkter.

Art	Antal individer	Antal punkter	Antal rutter	Art	Antal individer	Antal punkter	Antal rutter
Bergfink	1	1	1	Orre	79	64	12
Björktrast	8	6	6	Ringduva	226	159	20
Blåmes	44	34	13	Röd hake	197	150	20
Bofink	579	336	20	Röd stjärt	10	9	6
Buskskvätta	3	3	3	Rödvingetrast	2	2	2
Domherre	5	5	4	Rördrom	1	1	1
Dubbeltrast	16	15	8	Skata	6	6	3
Enkelbeckasin	26	22	13	Skogsduva	2	2	1
Entita	8	8	6	Skogssnäppa	20	19	14
Fasan	1	1	1	Skrattmå	9	6	1
Fiskgjuse	2	1	1	Sparvhök	1	1	1
Fiskmå	11	9	7	Spillkråka	27	27	15
Grå flugsnappare	9	8	5	Stare	23	16	10
Grågås	28	16	13	Stenskvätta	1	1	1
Grå häger	3	2	2	Stjärtmes	1	1	1
Gräsand	1	1	1	Storskarv	3	2	2
Grönbena	3	3	2	Storskrake	1	1	1
Grönfink	16	8	4	Storspov	3	3	1
Gröngöling	11	10	9	Större hackspett	47	44	16
Grönsiska	15	12	7	Större korsnäbb	4	1	1
Grönsångare	10	10	5	Svarthätta	147	127	20
Gulspurv	54	50	16	Svartmes	35	33	15
Gårdsmyg	246	187	20	Svartvit flugsnappare	22	22	12
Gök	105	95	17	Sånglärka	1	1	1
Göktyta	3	3	3	Sångsvan	6	6	3
Hussvala	5	2	2	Sädesärta	23	21	13
Järnsparv	55	55	16	Sävspurv	1	1	1
Kaja	22	12	7	Talgoxe	129	113	19
Kanadagås	9	5	5	Tallita	15	15	11
Kattuggla	2	2	2	Taltrast	216	171	19
Koltrast	248	196	20	Tjäder	6	5	4
Korp	32	28	12	Tofsmes	11	9	5
Korsnäbb (obestämd)	30	8	4	Tornseglare	4	3	3
Kråka	65	49	15	Trana	32	29	14
Kungsfågel	79	76	19	Trädgårdssångare	44	42	10
Ladusvala	13	5	4	Trädskrypare	14	14	10
Lövsångare	655	271	20	Trädlärka	3	3	3
Mindre hackspett	1	1	1	Trädpiplärka	189	162	20
Mindre korsnäbb	14	8	5	Törnskata	11	10	4
Morkulla	3	3	3	Törnsångare	4	4	4
Nötskrika	61	50	19	Ängspiplärka	3	3	3
Nötväcka	12	12	8	Ärtsångare	50	50	17
Ormvråk	10	10	7				

Bilaga 3

Ett diagram vilket visar antal observerade individer av de 32 fågelarter vilka noterades för flest antal observerade individer, under 2008 års punktruttsinventering.



Bilaga 4

Antal arter och individer redovisade på ruttbasis. Att notera är att två rutter (G7 och G19) inte inventerades 2008.

Art	Antal individer per rutt																				Summa individer	Medeltal individer/rutt
	G01	GO2	G03	G04	G05	G06	G08	G09	G10	G11	G12	G13	G14	G15	G16	G17	G18	G20	G21	G22		
Bergfink										1											1	0,05
Björktrast				1	1							1	2				1			2	8	0,40
Blåmes			1	2	2				3		4	4	2	9	1	4	3	8		1	44	2,20
Bofink	20	17	43	30	17	24	36	17	43	14	25	38	26	41	35	44	26	32	26	25	579	28,95
Buskskvätta																1		1	1		3	0,15
Domherre												1	1		2		1				5	0,25
Dubbeltrast		1		2	3				2	1						1		4	2		16	0,80
Enkelbeckasin	1	1	1	1		2		2		1	2		1				2	8	3	1	26	1,30
Entita											1	1			1		2		1	2	8	0,40
Fasan						1															1	0,05
Fiskgjuse											2										2	0,10
Fiskmåså		2	2			1									1			3	1	1	11	0,55
Grå flugsnappare						1						1			1			5	1		9	0,45
Grågås		8									4		2					14			28	1,40
Grå häger										1	2										3	0,15
Gräsand												1									1	0,05
Grönbena																	2	1			3	0,15
Grönfink										2		8	4					2			16	0,80
Gröngöling		2		1	1				1	1	1	1		2					1		11	0,55
Grönsiska		2		2	2				3				4		1		1				15	0,75
Grönsångare								1			1	1	3				4				10	0,50
Gulspurv	2	5			1	2	2	6	3	1	3		1	2		3	2	5	4	12	54	2,70
Gärdsmyg	8	20	17	13	3	7	10	6	10	13	25	21	9	6	7	7	3	26	16	19	246	12,30
Gök	10		6	4	5		1	2	3		6	10	2	2	6	9	3	26	6	5	106	5,30
Göktyta						1			1							1					3	0,15
Hussvala								4											1		5	0,25
Järnsparv	2	5	1	2	1	1	1		4	5	8	7	2		1	2	2	8	2	1	55	2,75

Art	G01	G02	G03	G04	G05	G06	G08	G09	G10	G11	G12	G13	G14	G15	G16	G17	G18	G20	G21	G22	Summa individer	Medeltal individer/rutt
Kaja	4		1					2			1							1	1	12	22	1,10
Kanadagås	2		1	1					3										2		9	0,45
Kattuggla				1					1												2	0,10
Koltrast	9	16	9	10	7	9	6	8	13	8	13	30	19	4	17	7	5	29	8	21	248	12,40
Korp	1	6		2	2			1	11	3	2			1			1	1		1	32	1,60
Korsnabb (obestämd)				5	20						1							4			30	1,50
Kråka	2	9			2	1		1	4	1	2	1	2	1			6	14	5	14	65	3,25
Kungsfågel	1	5	2	1	1	6	6	7	3	10	7	6	6		2	2	3	5	5	1	79	3,95
Ladusvala											1	1		8						3	13	0,65
Lövsångare	25	28	46	37	32	10	9	10	58	29	38	43	35	26	21	36	32	59	55	26	655	32,75
Mindre hackspett															1						1	0,05
Mindre korsnäbb			2							1					5	5	1				14	0,70
Morkulla			1		1							1									3	0,15
Nötskrika	4	4	5	2	4	1	1	7	3	3	1	5	6		2	1	1	7	3	1	61	30,05
Nötväcka		1					1		1	3		1		2		1	2				12	0,60
Ormvråk			3	1		2			1						1	1	1				10	0,50
Orre	9	17	3	4	9		3		7			10				7	5	2	3		79	3,95
Ringduva	8	44	8	13	10	4	7	6	15	3	3	14	15	7	5	4	4	29	9	18	226	11,30
Rödhake	10	12	14	10	11	5	1	2	16	7	8	16	4	20	15	5	6	13	8	14	197	9,85
Rödstjärt					1							2			2		1		2	2	10	0,50
Rödvingetrast			1								1										2	0,10
Rördrom											1										1	0,05
Skata								1				2								3	6	0,30
Skogsduva															2						2	0,10
Skogssnäppa	2		2	1	2		2	1	1	1	1	1			3	1	1	1			20	1
Skrattmås																		9			9	0,45
Sparvhök																	1				1	0,05
Spillkråka	4	1	2	2	3	1	1	2	3	1	1		1			1	1		3		27	1,35
Stare			1		1	1		1				2	1				4	2	6	4	23	1,05
Stenskvätta																		1			1	0,05

Art																					Summa individer	Medeltal individer/rutt
	G01	G02	G03	G04	G05	G06	G08	G09	G10	G11	G12	G13	G14	G15	G16	G17	G18	G20	G21	G22		
Stjärtmes											1										1	0,05
Storskarv		2									1										3	0,15
Storskrake			1																		1	0,05
Storspov																		3			3	0,15
Större hackspett		4		1	2	3	1	2	6	1	4	3	4		4	2	2	4	4		47	2,35
Större korsnäbb															4						4	0,20
Svarthätta	3	1	10	3	4	4	5	4	5	5	13	16	11	2	8	9	4	23	11	6	147	7,35
Svartmes	2	1		1	1			1	3	4	2	8	1	1			4	2	3	1	35	1,75
Svartvit flugsnappare			1			1				2	1	2	1	1	3	1	5	1	3		22	1,10
Sånglärka																				1	1	0,05
Sångsvan		4		1													1				6	0,05
Sädesärla	1		2			1	2	2		2	1		2	1		1		4	1	3	23	1,15
Sävspurv											1										1	0,05
Talgoxe	3	6	9	6	1	6	3		9	11	9	11	3	4	5	8	8	9	6	12	129	6,45
Talltita	1	3		1	2			2	1	1	1		1		1					1	15	0,75
Taltrast	17	16	9	20	21	1	4	2	23	13	10	6	3		16	13	9	21	1	11	216	10,80
Tjäder	1			2						1					2						6	0,30
Tofsmes		4		2					2			1					2				11	0,55
Tornseglare												2					1			1	4	0,20
Trana		2			2		1	1	1		1	1	1	4	1		1	12	2	2	32	1,60
Trädgårdssångare	3										2	9		2	3	2	1	10	4	8	44	2,20
Trädkrypare		1							2		1	2			1	1	1	3	1	1	14	0,70
Trädlärka	1				1											1					3	0,15
Trädpiplärka	13	6	16	8	14	6	9	6	14	5	12	5	6	1	10	8	8	26	10	6	189	9,45
Törnskata						3	4	3									1				11	0,55
Törnsångare					1								1						1	1	4	0,20
Ängspiplärka														1			1	1			3	0,15
Ärtsångare	2	1	1	3	5	1			4	5	5	3	1		2	4	2	5	4	2	50	2,50
Antal individer per rutt	171	257	221	196	196	106	116	110	283	160	230	209	183	147	192	193	177	445	226	246	4064	
Antal arter per rutt	30	34	31	35	36	28	23	29	36	33	44	41	34	23	35	32	45	44	39	37		